

間違えやすいプラスチック製容器包装

プラスチック製容器包装とは...

商品を入れていたもの（容器）や包んだもの（包装）であって、中身の商品を取り出した後、不用となる物



基本はこの識別マークが目印です。

出し方

- ① 水ですすいで汚れを落として
- ② 週1回の収集日に
- ③ 透明または半透明の袋で



ボンッ!



容器のふたは外して
→ 圧縮時に**破裂する危険性**があります。

袋を二重にしない
→ 選別作業時に開封しづらく
余計な負担がかかります。

たとえば...



パック・カップ



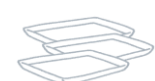
チューブ類



ボトル類



発泡スチロール



食品トレイ



ネット類



ポリ袋・ラップ



錠剤のシート・キャップ など

! 間違えやすいもの

× 製品(商品)そのもの

- ・クリアファイル
- ・食器



× 中身が商品ではないもの

- ・クリーニングの袋
- ・ダイレクトメールの封筒



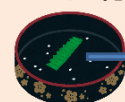
× 中身を出したり使ったりした後も必要なもの

- ・CDやDVDのケース
- ・本のカバー

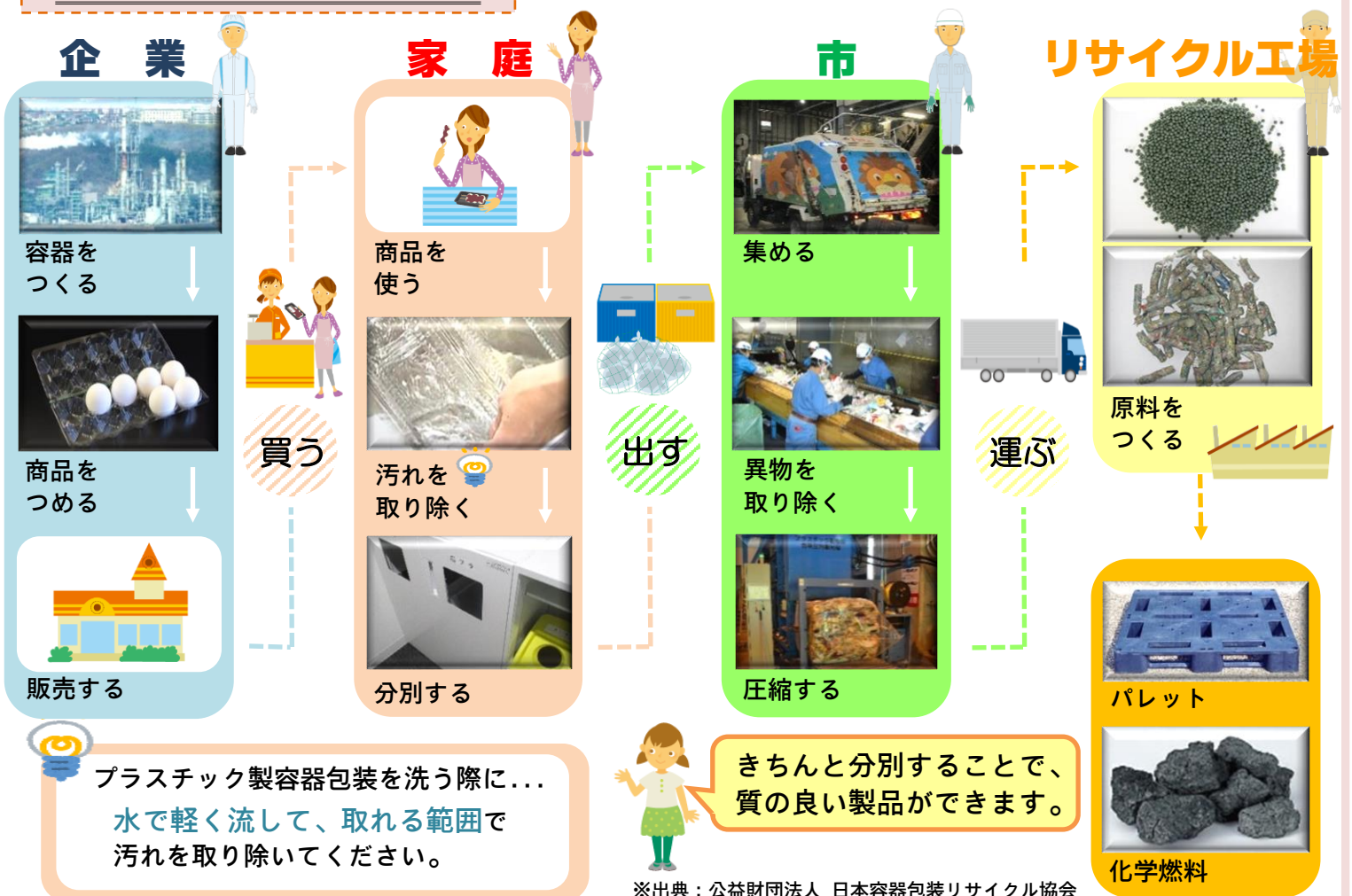


× 仕切や装飾

- ・寿司のバラ
- ・造花



リサイクルされるまで



プラスチック製容器包装を洗う際に...
水で軽く流して、**取れる範囲**で
汚れを取り除いてください。

きちんと分別することで、
質の良い製品ができます。