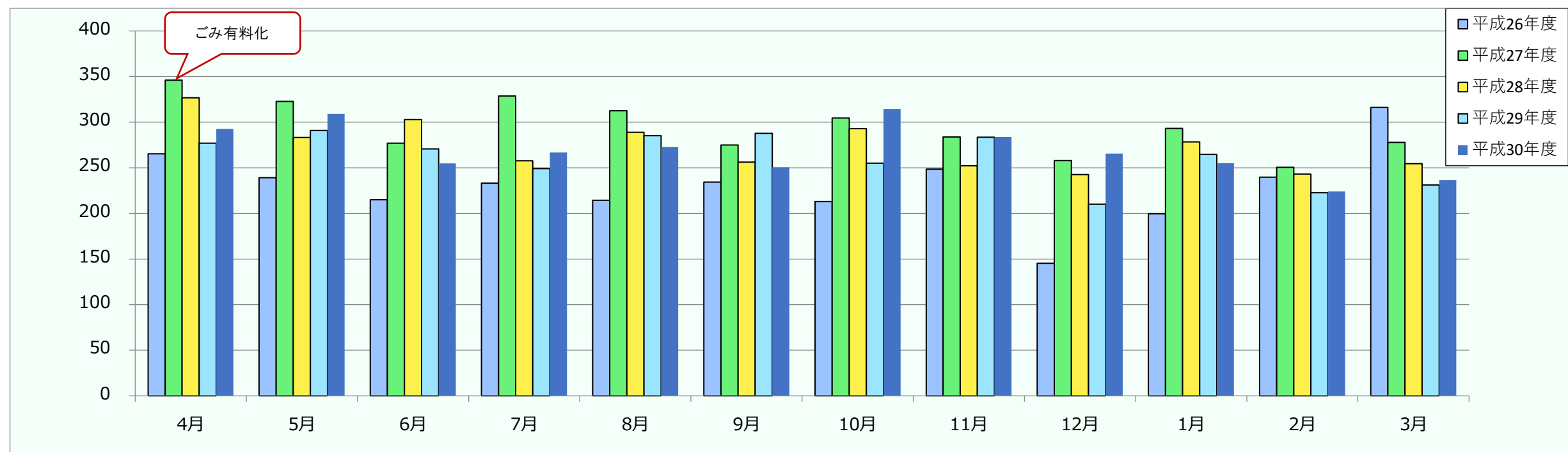


● 岩見沢市 資源化量速報 (単位:トン) ●

1. 岩見沢市の総資源化量



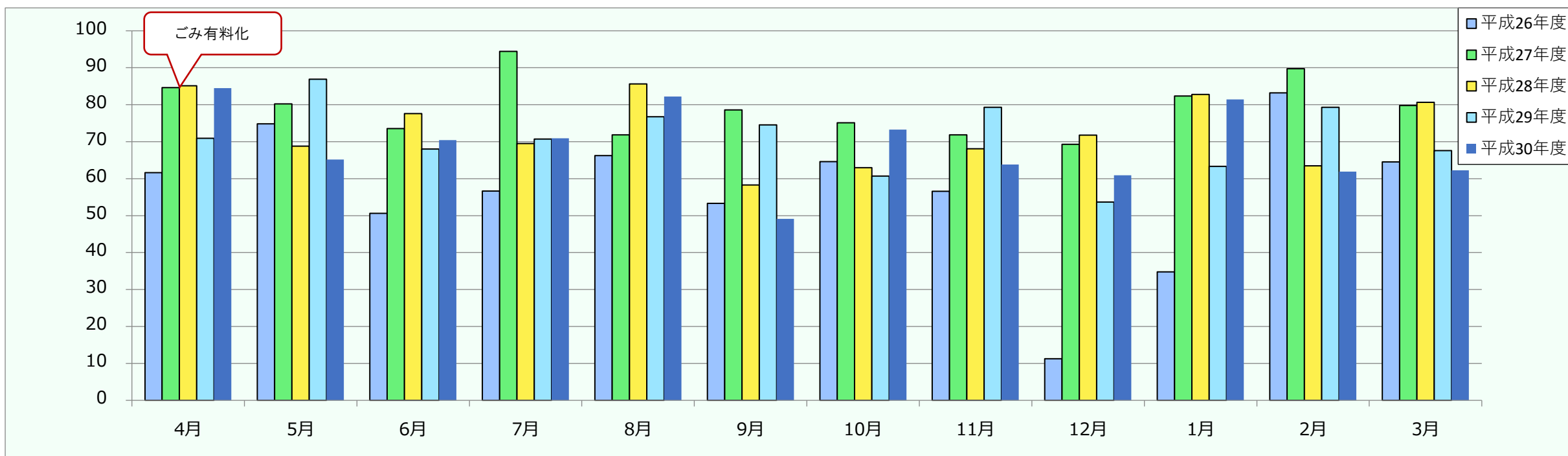
(単位: t)

総資源化量	4月	5月	6月	7月	8月	9月	上半期小計	10月	11月	12月	1月	2月	3月	下半期小計	年計
平成26年度	265.21	239.04	214.89	233.25	214.46	234.34	1,401.19	213.08	248.53	145.29	199.76	239.62	316.09	1,362.36	2,763.54
平成27年度	346.06	322.82	277.06	328.63	312.44	274.87	1,861.88	304.62	283.80	257.83	293.30	250.59	277.90	1,668.04	3,529.92
平成28年度	326.82	283.29	302.79	257.74	289.01	256.30	1,715.95	292.89	252.36	242.56	278.52	243.06	254.64	1,564.03	3,279.98
平成29年度	276.95	290.81	270.79	249.21	285.22	287.86	1,660.84	255.22	283.57	210.01	264.65	222.80	231.12	1,467.37	3,128.21
平成30年度	292.49	309.24	254.73	266.68	272.63	250.44	1,646.21	314.46	283.71	265.61	255.09	224.03	236.53	1,579.43	3,225.63
対前年比(t)	15.54	18.43	▲16.07	17.47	▲12.59	▲37.42	▲14.63	59.24	0.14	55.60	▲9.56	1.23	5.41	112.06	97.42
対前年増減(%)	5.6%	6.3%	▲5.9%	7.0%	▲4.4%	▲13.0%	▲0.9%	23.2%	0.0%	26.5%	▲3.6%	0.6%	2.3%	7.6%	3.1%

※平成27年度4月分には、じん芥処理センターから搬出された量を含みます。

● 岩見沢市 資源化量速報 (単位:トン) ●

2. プラスチック製容器包装の資源化量

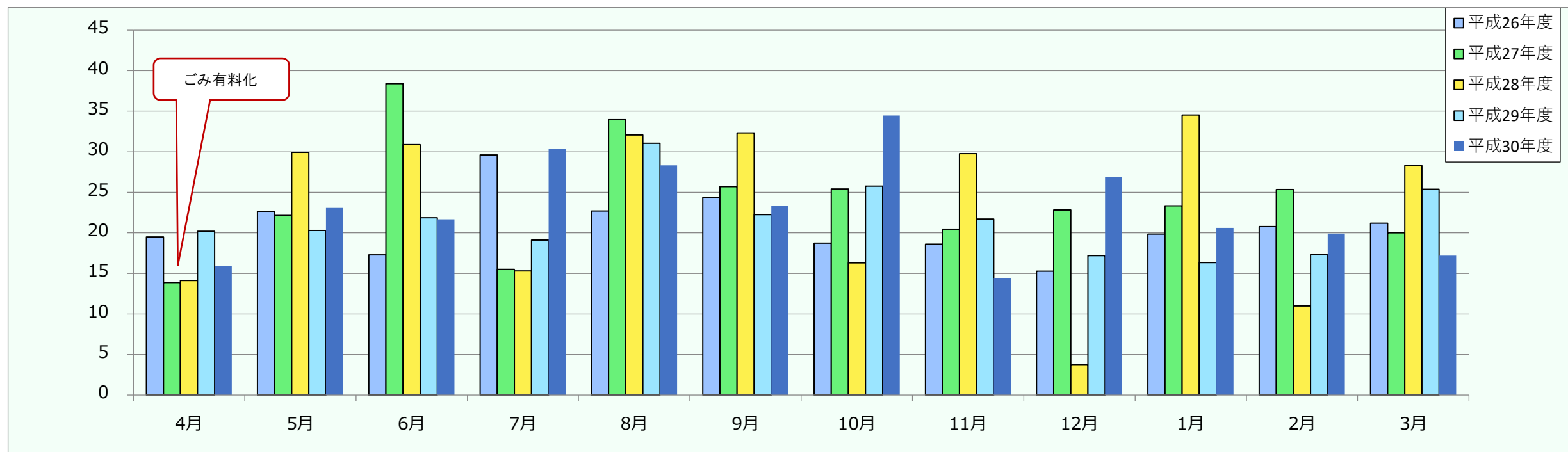


(単位: t)

プラスチック製容器包装	4月	5月	6月	7月	8月	9月	上半期小計	10月	11月	12月	1月	2月	3月	下半期小計	年計
平成26年度	61.60	74.82	50.58	56.64	66.20	53.28	363.12	64.58	56.56	11.28	34.76	83.24	64.55	314.97	<b>678.09</b>
平成27年度	84.62	80.25	73.52	94.43	71.86	78.62	483.30	75.13	71.83	69.30	82.33	89.76	79.79	468.14	<b>951.44</b>
平成28年度	85.12	68.77	77.58	69.48	85.65	58.25	444.85	62.99	68.06	71.77	82.78	63.49	80.63	429.72	<b>874.57</b>
平成29年度	70.94	86.89	67.98	70.74	76.73	74.52	447.80	60.71	79.30	53.63	63.33	79.29	67.55	403.81	<b>851.61</b>
平成30年度	84.51	65.15	70.44	70.91	82.24	49.15	422.40	73.26	63.80	60.88	81.46	61.93	62.24	403.57	<b>825.97</b>
対前年比(t)	13.57	▲21.74	2.46	0.17	5.51	▲25.37	▲25.40	12.55	▲15.50	7.25	18.13	▲17.36	▲5.31	▲0.24	▲25.64
対前年増減(%)	19.1%	▲25.0%	3.6%	0.2%	7.2%	▲34.0%	▲5.7%	20.7%	▲19.5%	13.5%	28.6%	▲21.9%	▲7.9%	▲0.1%	▲3.0%

● 岩見沢市 資源化量速報 (単位:トン) ●

3. ペットボトルの資源化量



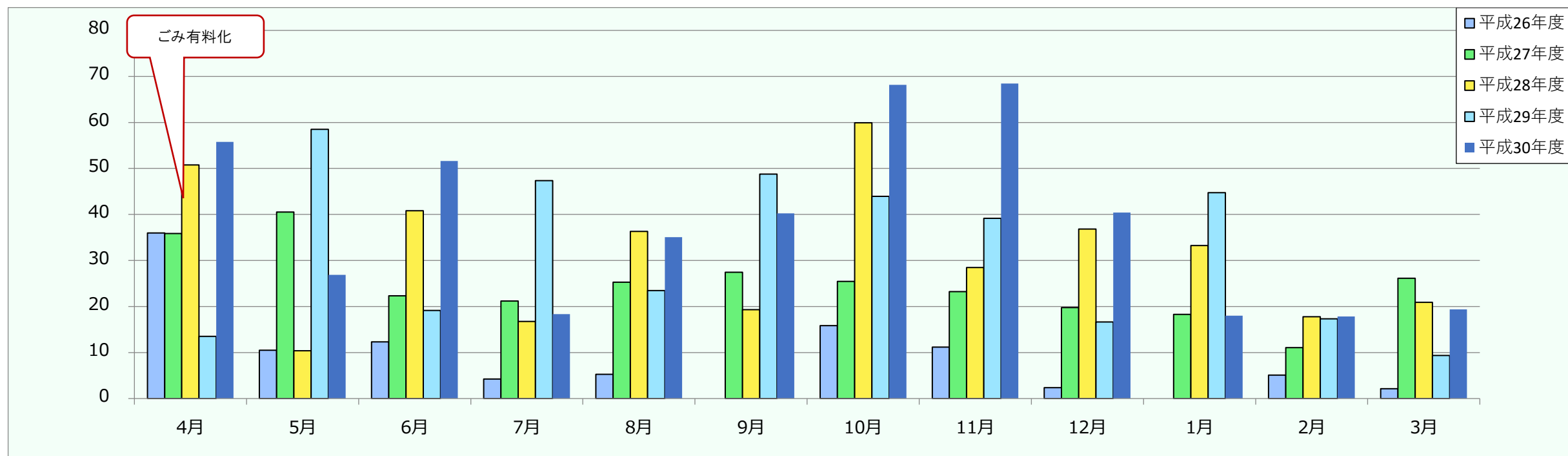
(単位: t)

ペットボトル	4月	5月	6月	7月	8月	9月	上半期小計	10月	11月	12月	1月	2月	3月	下半期小計	年計
平成26年度	19.51	22.66	17.30	29.61	22.68	24.39	136.15	18.73	18.60	15.28	19.84	20.77	21.18	114.40	250.55
平成27年度	13.86	22.14	38.40	15.49	33.95	25.69	149.53	25.41	20.45	22.81	23.34	25.36	20.00	137.37	286.90
平成28年度	14.13	29.94	30.90	15.32	32.06	32.34	154.69	16.31	29.78	3.74	34.53	10.98	28.28	123.62	278.31
平成29年度	20.20	20.29	21.86	19.10	31.05	22.24	134.74	25.76	21.70	17.20	16.32	17.36	25.38	123.72	258.46
平成30年度	15.90	23.08	21.67	30.34	28.32	23.37	142.68	34.46	14.41	26.85	20.60	19.92	17.19	133.43	276.11
対前年比(t)	▲4.30	2.79	▲0.19	11.24	▲2.73	1.13	7.94	8.70	▲7.29	9.65	4.28	2.56	▲8.19	9.71	17.65
対前年増減(%)	▲21.3%	13.8%	▲0.9%	58.8%	▲8.8%	5.1%	5.9%	33.8%	▲33.6%	56.1%	26.2%	14.7%	▲32.3%	7.8%	6.8%

※平成27年度4月分には、じん芥処理センターから搬出された量を含みます。

● 岩見沢市 資源化量速報 (単位:トン) ●

4. 金属類 (鉄類・破碎鉄・破碎アルミ) の資源化量



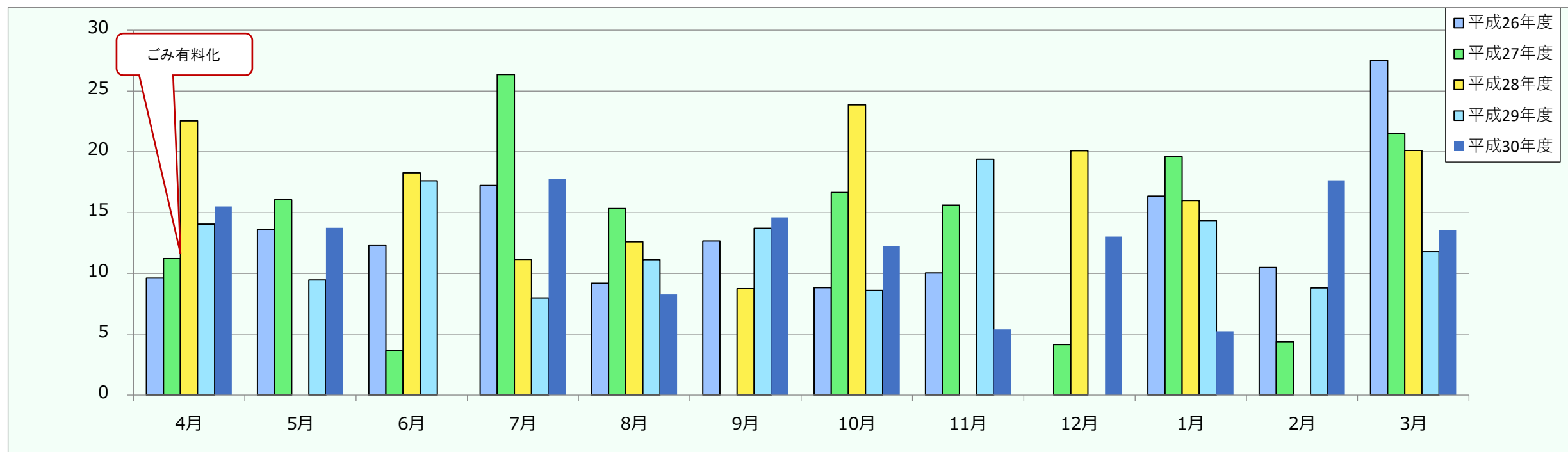
(単位: t)

金属類	4月	5月	6月	7月	8月	9月	上半期小計	10月	11月	12月	1月	2月	3月	下半期小計	年計
平成26年度	35.99	10.50	12.30	4.22	5.28	0.00	68.29	15.84	11.20	2.35	0.00	5.09	2.16	36.64	104.93
平成27年度	35.86	40.54	22.32	21.19	25.29	27.47	172.67	25.48	23.24	19.75	18.30	11.08	26.14	123.99	296.66
平成28年度	50.76	10.40	40.82	16.78	36.34	19.34	174.44	59.94	28.47	36.81	33.26	17.76	20.90	197.14	371.58
平成29年度	13.52	58.52	19.15	47.36	23.49	48.80	210.84	43.95	39.14	16.62	44.74	17.34	9.34	171.13	381.97
平成30年度	55.76	26.89	51.63	18.35	35.07	40.25	227.95	68.20	68.47	40.44	18.01	17.86	19.36	232.34	460.29
対前年比(t)	42.24	▲31.63	32.48	▲29.01	11.58	▲8.55	17.11	24.25	29.33	23.82	▲26.73	0.52	10.02	61.21	78.32
対前年増減(%)	312.4%	▲54.0%	169.6%	▲61.3%	49.3%	▲17.5%	8.1%	55.2%	74.9%	143.3%	▲59.7%	3.0%	107.3%	35.8%	20.5%

※平成27年度4月分には、じん芥処理センターから搬出された量を含みます。

● 岩見沢市 資源化量速報 (単位:トン) ●

5. 缶の資源化量



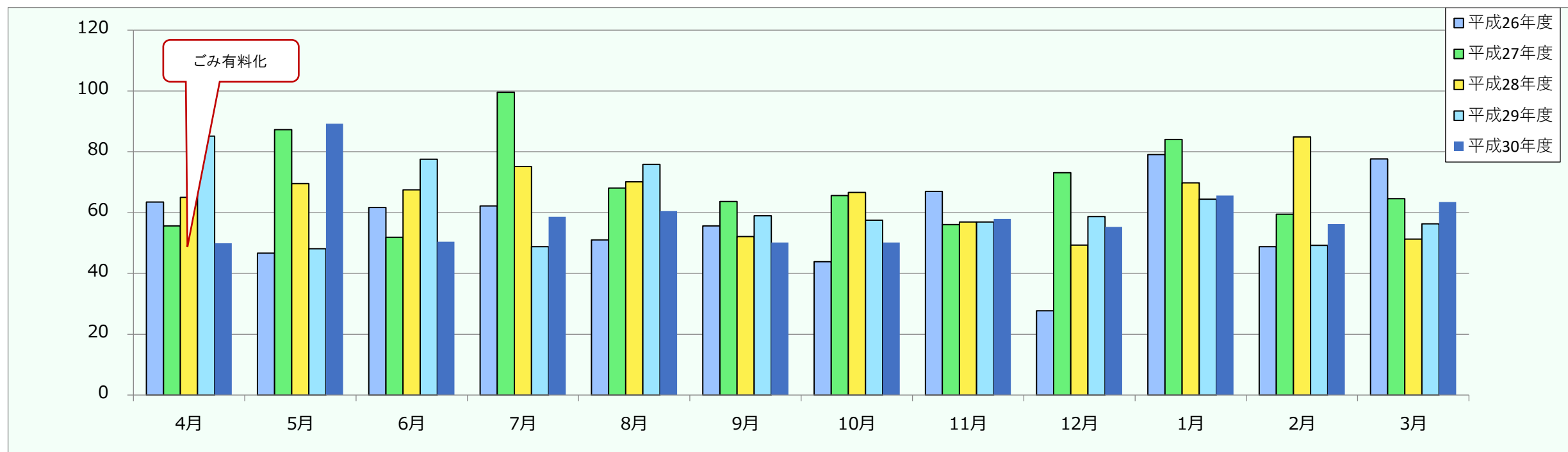
(単位: t)

缶	4月	5月	6月	7月	8月	9月	上半期小計	10月	11月	12月	1月	2月	3月	下半期小計	年計
平成26年度	9.62	13.62	12.32	17.22	9.18	12.66	74.62	8.82	10.04	0.00	16.35	10.48	27.52	73.21	147.83
平成27年度	11.22	16.06	3.64	26.35	15.34	0.00	72.61	16.65	15.60	4.16	19.59	4.38	21.52	81.90	154.51
平成28年度	22.54	0.00	18.28	11.16	12.60	8.74	73.32	23.86	0.00	20.09	16.00	0.00	20.10	80.05	153.37
平成29年度	14.06	9.46	17.62	7.98	11.12	13.72	73.96	8.60	19.38	0.00	14.36	8.80	11.80	62.94	136.90
平成30年度	15.50	13.76	0.00	17.76	8.31	14.60	69.93	12.26	5.41	13.03	5.25	17.65	13.59	67.19	137.12
対前年比(t)	1.44	4.30	▲17.62	9.78	▲2.81	0.88	▲4.03	3.66	▲13.97	13.03	▲9.11	8.85	1.79	4.25	0.22
対前年増減(%)	10.2%	45.5%	▲100.0%	122.6%	▲25.3%	6.4%	▲5.4%	42.6%	▲72.1%	#DIV/0!	▲63.4%	100.6%	15.2%	6.8%	0.2%

※平成27年度4月分には、じん芥処理センターから搬出された量を含みます。

● 岩見沢市 資源化量速報 (単位:トン) ●

6. びんの資源化量



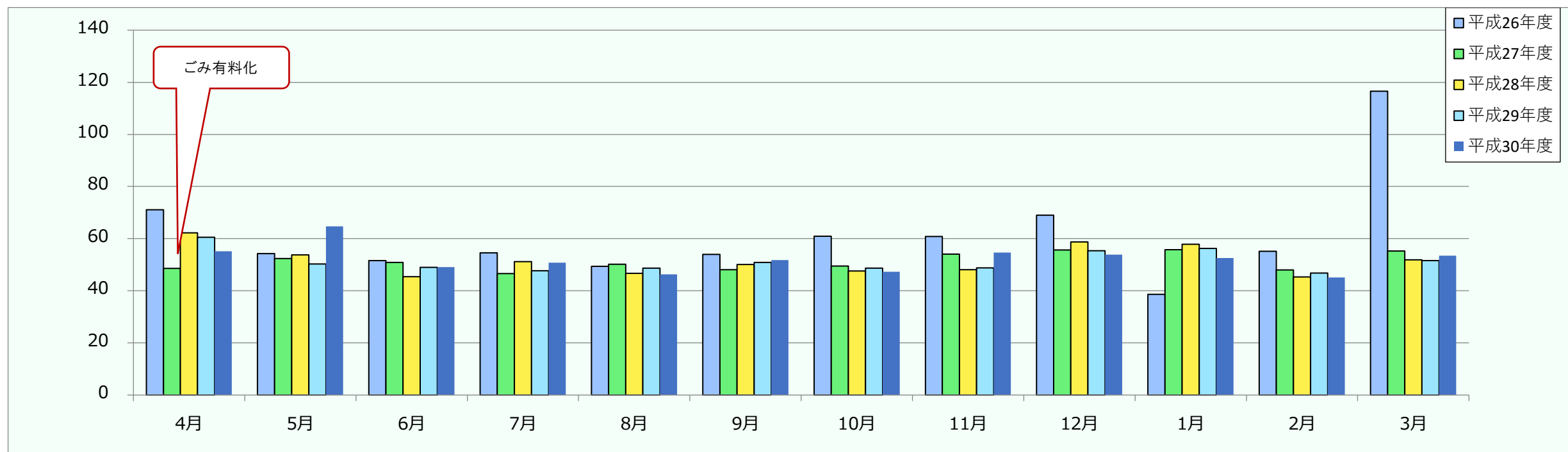
(単位: t)

びん	4月	5月	6月	7月	8月	9月	上半期小計	10月	11月	12月	1月	2月	3月	下半期小計	年計
平成26年度	63.49	46.71	61.69	62.21	51.04	55.63	340.77	43.88	66.95	27.72	79.06	48.76	77.62	343.99	684.76
平成27年度	55.59	87.24	51.90	99.53	68.10	63.65	426.01	65.58	56.01	73.09	84.06	59.48	64.55	402.77	828.78
平成28年度	65.01	69.53	67.45	75.19	70.14	52.12	399.44	66.65	56.88	49.32	69.76	84.90	51.24	378.75	778.19
平成29年度	85.17	48.13	77.59	48.82	75.88	58.95	394.54	57.48	56.87	58.72	64.41	49.21	56.28	342.97	737.51
平成30年度	49.95	89.20	50.44	58.59	60.48	50.14	358.80	50.17	57.93	55.29	65.58	56.21	63.44	348.62	707.42
対前年比(t)	▲35.22	41.07	▲27.15	9.77	▲15.40	▲8.81	▲35.74	▲7.31	1.06	▲3.43	1.17	7.00	7.16	5.65	▲30.09
対前年増減(%)	▲41.4%	85.3%	▲35.0%	20.0%	▲20.3%	▲14.9%	▲9.1%	▲12.7%	1.9%	▲5.8%	1.8%	14.2%	12.7%	1.6%	▲4.1%

※平成27年度4月分には、じん芥処理センターから搬出された量を含みます。

● 岩見沢市 資源化量速報 (単位:トン) ●

7. 紙類の資源化量

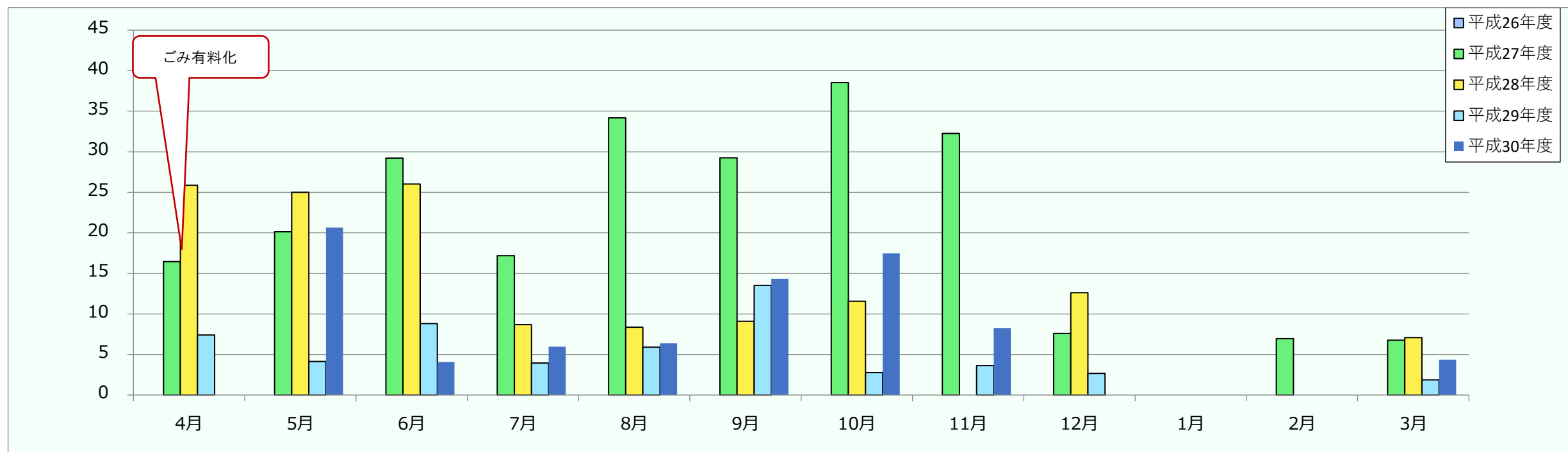


(単位: t)

紙類	4月	5月	6月	7月	8月	9月	上半期小計	10月	11月	12月	1月	2月	3月	下半期小計	年計
平成26年度	71.04	54.24	51.59	54.56	49.37	53.93	334.73	60.97	60.83	69.04	38.64	55.20	116.55	401.23	<b>735.96</b>
平成27年度	48.56	52.38	50.90	46.64	50.17	48.06	296.71	49.50	54.02	55.68	55.78	48.03	55.31	318.32	<b>615.03</b>
平成28年度	62.19	53.72	45.37	51.20	46.74	50.11	309.33	47.55	48.14	58.76	57.82	45.35	51.92	309.54	<b>618.87</b>
平成29年度	60.54	50.29	49.03	47.66	48.73	50.86	307.11	48.73	48.77	55.33	56.30	46.82	51.57	307.52	<b>614.63</b>
平成30年度	55.13	64.68	49.14	50.74	46.28	51.79	317.76	47.27	54.69	53.87	52.62	45.14	53.49	307.08	<b>624.84</b>
対前年比(t)	▲5.41	14.39	0.11	3.08	▲2.45	0.93	10.65	▲1.46	5.92	▲1.46	▲3.68	▲1.68	1.92	▲0.44	10.21
対前年増減(%)	▲8.9%	28.6%	0.2%	6.5%	▲5.0%	1.8%	3.5%	▲3.0%	12.1%	▲2.6%	▲6.5%	▲3.6%	3.7%	▲0.1%	1.7%

● 岩見沢市 資源化量速報 (単位:トン) ●

8. 木類の資源化量



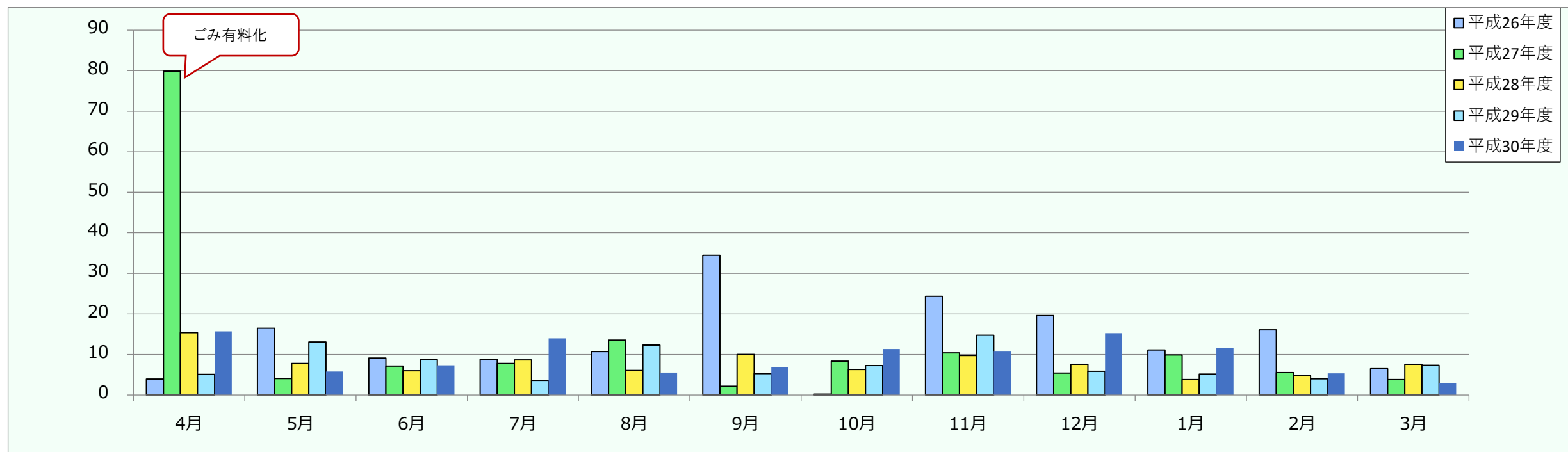
(単位: t)

木類	4月	5月	6月	7月	8月	9月	上半期小計	10月	11月	12月	1月	2月	3月	下半期小計	年計
平成26年度							0.00							0.00	0.00
平成27年度	16.46	20.14	29.21	17.20	34.18	29.26	146.45	38.52	32.25	7.61	0.00	6.96	6.77	92.11	238.56
平成28年度	25.85	25.00	26.03	8.67	8.37	9.10	103.02	11.55	0.00	12.61	0.00	0.00	7.09	31.25	134.27
平成29年度	7.40	4.13	8.81	3.95	5.89	13.51	43.69	2.75	3.63	2.68	0.00	0.00	1.87	10.93	54.62
平成30年度	0.00	20.66	4.08	5.97	6.37	14.33	51.41	17.49	8.26	0.00	0.00	0.00	4.38	30.13	81.54
対前年比(t)	▲7.40	16.53	▲4.73	2.02	0.48	0.82	7.72	14.74	4.63	▲2.68	0.00	0.00	2.51	19.20	26.92
対前年増減(%)	▲100.0%	400.2%	▲53.7%	51.1%	8.1%	6.1%	17.7%	536.0%	127.5%	▲100.0%	#DIV/0!	#DIV/0!	134.2%	175.7%	49.3%



● 岩見沢市 資源化量速報 (単位:トン) ●

9. その他拠点回収品目の資源化量



(単位: t)

拠点回収品目	4月	5月	6月	7月	8月	9月	上半期小計	10月	11月	12月	1月	2月	3月	下半期小計	年計
平成26年度	3.96	16.49	9.11	8.79	10.71	34.45	83.51	0.26	24.35	19.62	11.11	16.08	6.51	77.92	161.42
平成27年度	79.89	4.07	7.17	7.80	13.55	2.12	114.60	8.35	10.40	5.43	9.90	5.54	3.82	43.44	158.04
平成28年度	15.40	7.81	5.96	8.68	6.03	10.03	53.91	6.32	9.79	7.60	3.82	4.78	7.56	39.87	93.78
平成29年度	5.12	13.10	8.75	3.60	12.33	5.26	48.16	7.24	14.78	5.83	5.19	3.98	7.33	44.35	92.51
平成30年度	15.74	5.82	7.33	14.02	5.56	6.81	55.28	11.35	10.74	15.25	11.57	5.32	2.84	57.07	112.34
対前年比(t)	10.62	▲7.28	▲1.43	10.42	▲6.77	1.55	7.12	4.11	▲4.04	9.42	6.38	1.34	▲4.49	12.72	19.83
対前年増減(%)	207.4%	▲55.6%	▲16.3%	289.4%	▲54.9%	29.5%	14.8%	56.7%	▲27.3%	161.6%	122.9%	33.7%	▲61.3%	28.7%	21.4%

※小型家電・古布・割り箸・乾電池・蛍光管の資源化量の合計です。

※平成27年度4月分には、じん芥処理センターから搬出された量を含みます。