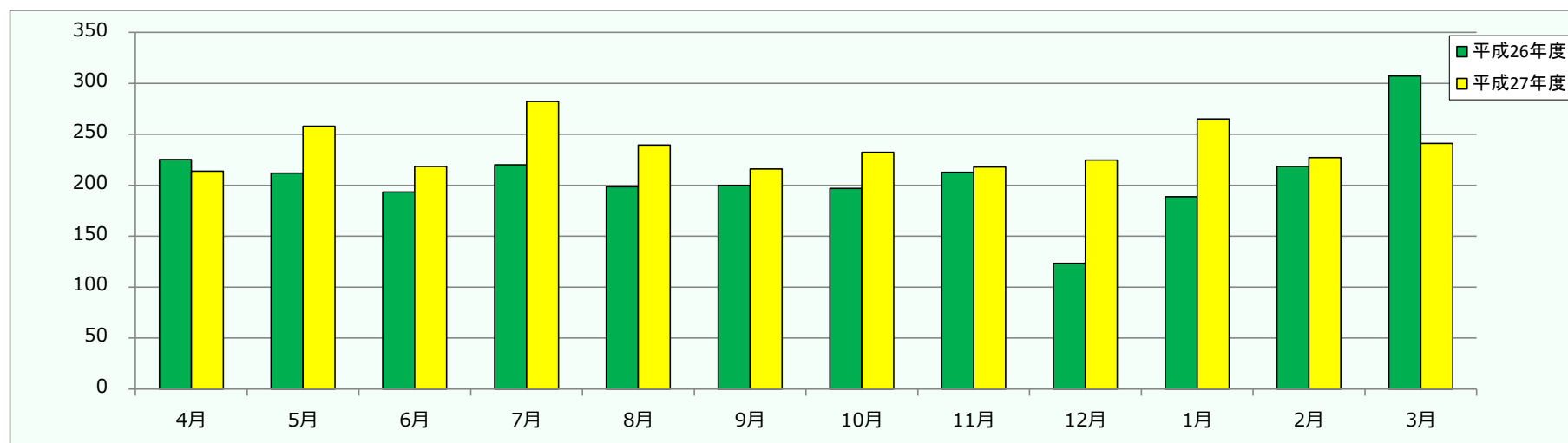


● 岩見沢市 リサイクル品資源化量速報 (単位:トン) ●

1. 岩見沢市のリサイクル品資源化量 (びん類・缶類・ペットボトル・プラスチック製容器包装・紙類の合計)

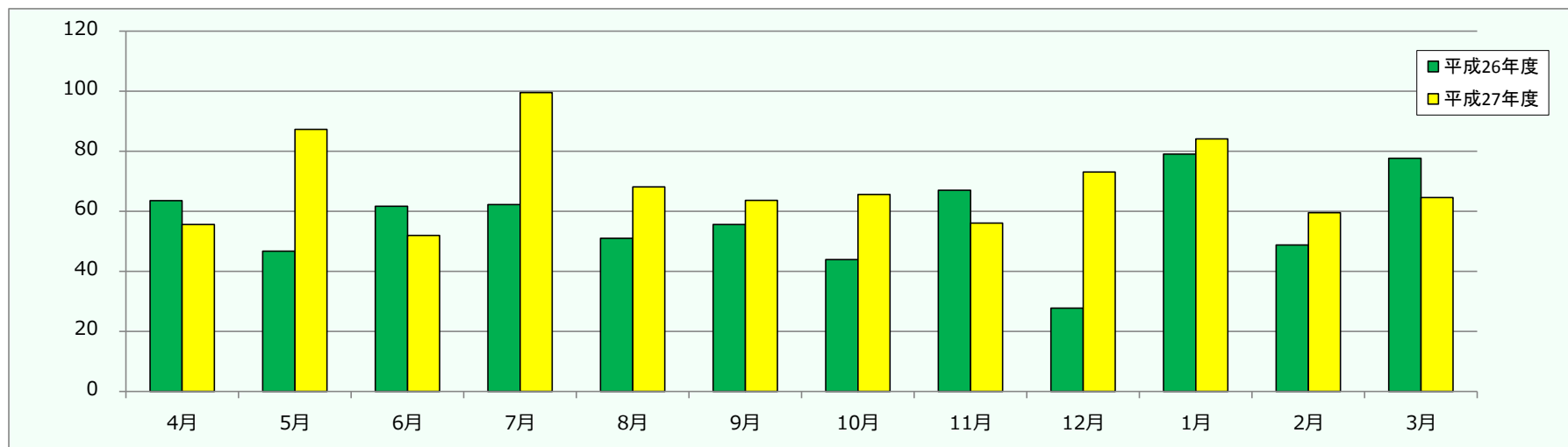


(単位: t)

	4月	5月	6月	7月	8月	9月	上半期小計	10月	11月	12月	1月	2月	3月	下半期小計	年計
平成26年度	225.26	212.05	193.48	220.06	198.47	199.89	1,249.21	196.98	212.77	123.32	188.65	218.45	307.21	1,247.38	2,496.59
平成27年度	213.85	258.07	218.36	282.18	239.42	216.02	1,427.90	232.27	217.91	224.81	265.10	227.28	241.07	1,408.44	2,836.34
対前年比(t)	▲11.41	46.02	24.88	62.12	40.95	16.13	178.69	35.29	5.14	101.49	76.45	8.83	▲66.14	161.06	339.75
対前年増減(%)	▲5.1%	21.7%	12.9%	28.2%	20.6%	8.1%	14.3%	17.9%	2.4%	82.3%	40.5%	4.0%	▲21.5%	12.9%	13.6%

● 岩見沢市 リサイクル品資源化量速報 (単位:トン) ●

2. 岩見沢市のリサイクル品 (びん類)



(単位: t)

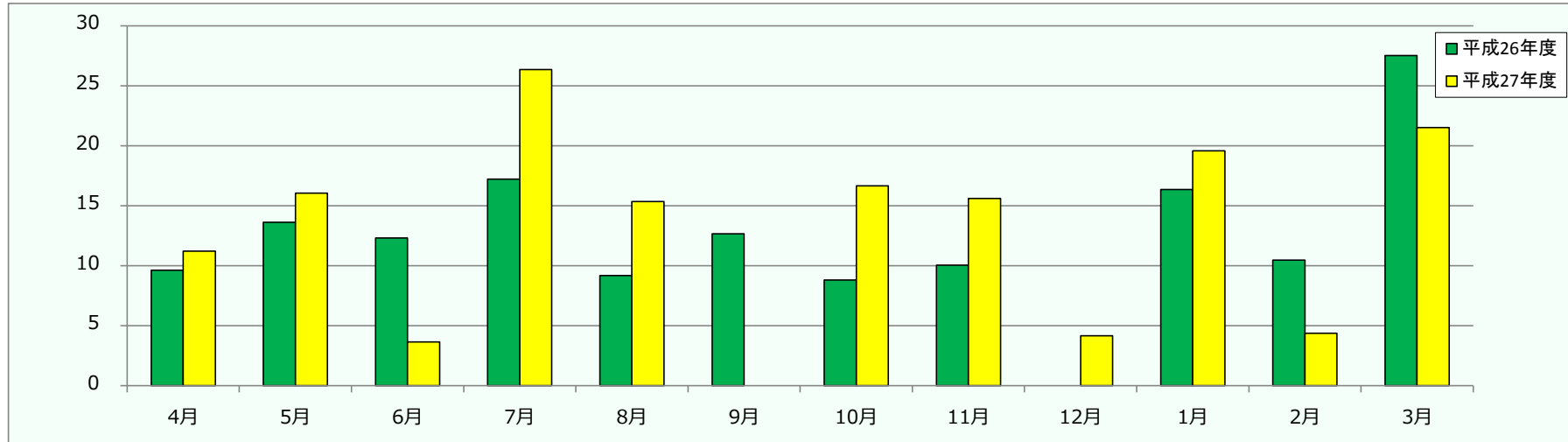
	4月	5月	6月	7月	8月	9月	上半期小計	10月	11月	12月	1月	2月	3月	下半期小計	年計
平成26年度	63.49	46.71	61.69	62.21	51.04	55.63	340.77	43.88	66.95	27.72	79.06	48.76	77.62	343.99	684.76
平成27年度	55.59	87.24	51.90	99.53	68.10	63.65	426.01	65.58	56.01	73.09	84.06	59.48	64.55	402.77	828.78
対前年比(t)	▲7.90	40.53	▲9.79	37.32	17.06	8.02	85.24	21.70	▲10.94	45.37	5.00	10.72	▲13.07	58.78	144.02
対前年増減(%)	▲12.4%	86.8%	▲15.9%	60.0%	33.4%	14.4%	25.0%	49.5%	▲16.3%	163.7%	6.3%	22.0%	▲16.8%	2.08	2.33

*日本容器包装リサイクル協会に引き渡しています。

【再商品化事業者】 無色びん～JWガラスリサイクル(株) ⇒無色びんとして再利用
 茶色びん～JWガラスリサイクル(株) ⇒茶色びんとして再利用
 その他の色びん～コンス・A・M・G(株) ⇒舗装用骨材・路盤材として再利用

● 岩見沢市 リサイクル品資源化量速報 (単位:トン) ●

3. 岩見沢市のリサイクル品 (缶類)



(単位: t)

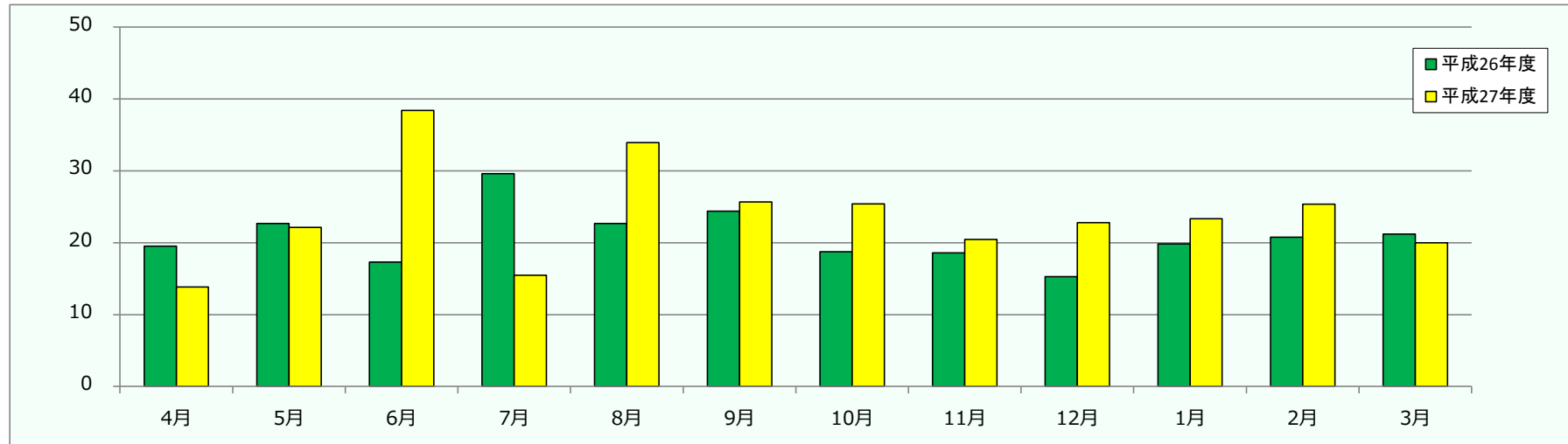
	4月	5月	6月	7月	8月	9月	上半期小計	10月	11月	12月	1月	2月	3月	下半期小計	年計
平成26年度	9.62	13.62	12.32	17.22	9.18	12.66	74.62	8.82	10.04	0.00	16.35	10.48	27.52	73.21	147.83
平成27年度	11.22	16.06	3.64	26.35	15.34	0.00	72.61	16.65	15.60	4.16	19.59	4.38	21.52	81.90	154.51
対前年比(t)	1.60	2.44	▲8.68	9.13	6.16	▲12.66	▲2.01	7.83	5.56	4.16	3.24	▲6.10	▲6.00	8.69	6.68
対前年増減(%)	16.6%	17.9%	▲70.5%	53.0%	67.1%	▲100.0%	▲2.7%	88.8%	55.4%	-	19.8%	▲58.2%	▲21.8%	0.84	0.81
平成26年度 売却額(円)	314,804	987,687	737,916	1,470,089	307,346	1,035,649	4,853,491	782,038	638,674	0	1,346,382	303,333	2,035,363	5,105,790	9,959,281
平成27年度 売却額(円)	1,036,060	888,949	653,758	2,171,375	1,117,358		5,867,500	1,090,627	1,007,566	468,599	799,686	493,380	928,467	4,788,325	10,655,825

【再資源化方法】

アルミ缶	売却し国内でアルミ缶の原料	売却し国内でアルミ缶の原料	売却し国内でアルミ缶の原料	/
スチール缶	売却し国内で溶解して製鋼として使用	売却し国内で溶解して製鋼として使用	売却し国内で溶解して製鋼として使用	

● 岩見沢市 リサイクル品資源化量速報 (単位:トン) ●

4. 岩見沢市のリサイクル品 (ペットボトル)



(単位: t)

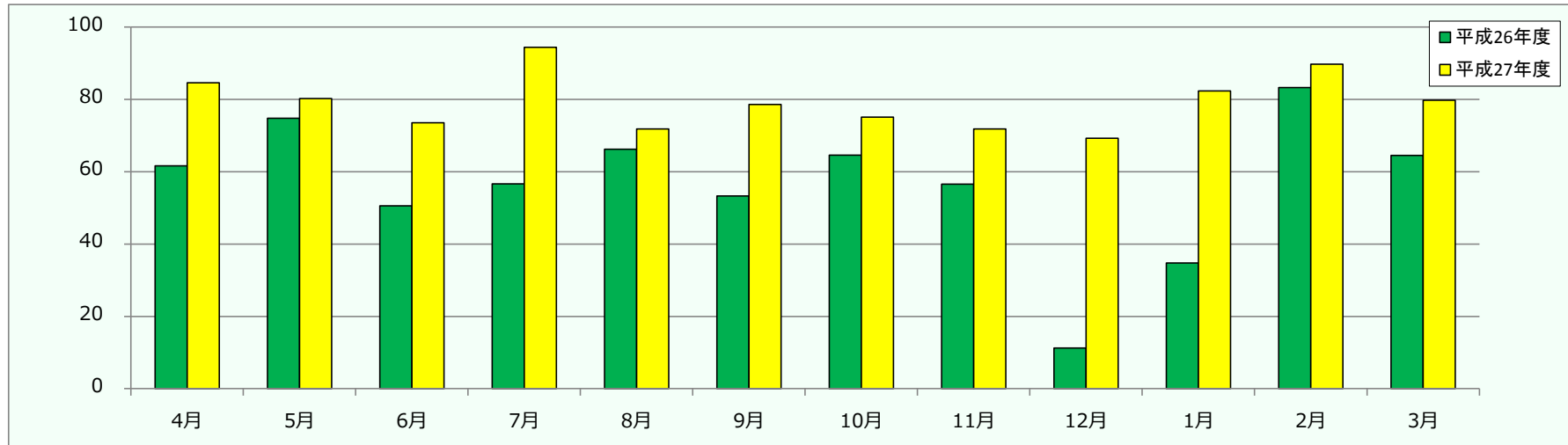
	4月	5月	6月	7月	8月	9月	上半期小計	10月	11月	12月	1月	2月	3月	下半期小計	年計
平成26年度	19.51	22.66	17.30	29.61	22.68	24.39	136.15	18.73	18.60	15.28	19.84	20.77	21.18	114.40	250.55
平成27年度	13.86	22.14	38.40	15.49	33.95	25.69	149.53	25.41	20.45	22.81	23.34	25.36	20.00	137.37	286.90
対前年比(t)	▲5.65	▲0.52	21.10	▲14.12	11.27	1.30	13.38	6.68	1.85	7.53	3.50	4.59	▲1.18	22.97	36.35
対前年増減(%)	▲29.0%	▲2.3%	122.0%	▲47.7%	49.7%	5.3%	9.8%	35.7%	9.9%	49.3%	17.6%	22.1%	▲5.6%	1.29	1.39
平成26年度 売却額(円)	1,232,641	1,431,658	1,093,014	1,870,759	1,594,585	1,714,812	8,937,469	1,316,868	1,307,728	1,122,163	1,457,049	1,525,348	1,555,459	8,284,615	17,222,084
平成27年度 売却額(円)	703,533	1,123,826	1,949,184	786,272	1,136,646	860,101	6,559,562	850,726	684,666	912,400	933,600	1,014,400	800,000	5,195,792	11,755,354

【再資源化方法】

ペットボトル	売却し国内でフレーク、パレット、シート化	売却し国内でフレーク、パレット、シート化	売却し国内でフレーク、パレット、シート化

● 岩見沢市 リサイクル品資源化量速報 (単位:トン) ●

5. 岩見沢市のリサイクル品 (プラスチック製容器包装)



(単位: t)

	4月	5月	6月	7月	8月	9月	上半期小計	10月	11月	12月	1月	2月	3月	下半期小計	年計
平成26年度	61.60	74.82	50.58	56.64	66.20	53.28	363.12	64.58	56.56	11.28	34.76	83.24	64.55	314.97	678.09
平成27年度	84.62	80.25	73.52	94.43	71.86	78.62	483.30	75.13	71.83	69.30	82.33	89.76	79.79	468.14	951.44
対前年比(t)	23.02	5.43	22.94	37.79	5.66	25.34	120.18	10.55	15.27	58.02	47.57	6.52	15.24	153.17	273.35
対前年増減(%)	37.4%	7.3%	45.4%	66.7%	8.5%	47.6%	33.1%	16.3%	27.0%	514.4%	136.9%	7.8%	23.6%	7.26	7.59

*平成23年12月1日から全市的に分別収集を開始しました。

*混入した不適物 (汚れのひどいもの、対象外品) 等を選別した後、**圧縮梱包品(ペール)**を処理業者へ引き渡した量であり、その月のプラスチック製容器包装**収集量**とは異なります。

*日本容器包装リサイクル協会に引き渡しています。

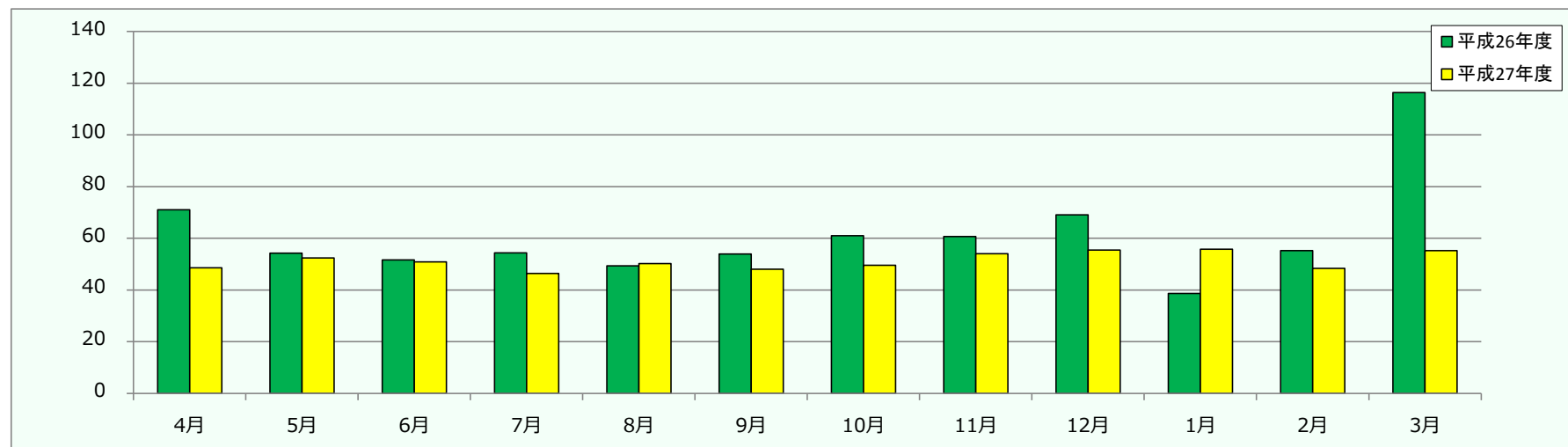
【再商品化事業者】 田中石灰工業(株)

⇒素材ごとに分別・洗浄し、プラスチックペレットを製造 (材料リサイクル)

ペレットは製造メーカーに出荷され、各種プラスチック製品の原料となります。

● 岩見沢市 リサイクル品資源化量速報 (単位:トン) ●

6. 岩見沢市のリサイクル品 (紙類)



(単位: t)

	4月	5月	6月	7月	8月	9月	上半期小計	10月	11月	12月	1月	2月	3月	下半期小計	年計
平成26年度	71.04	54.24	51.59	54.38	49.37	53.93	334.55	60.97	60.62	69.04	38.64	55.20	116.34	400.81	735.36
平成27年度	48.56	52.38	50.90	46.38	50.17	48.06	296.45	49.50	54.02	55.45	55.78	48.30	55.21	318.26	614.71
対前年比(t)	▲22.48	▲1.86	▲0.69	▲8.00	0.80	▲5.87	▲38.10	▲11.47	▲6.60	▲13.59	17.14	▲6.90	▲61.13	-82.55	-120.65
対前年増減(%)	▲31.6%	▲3.4%	▲1.3%	▲14.7%	1.6%	▲10.9%	▲11.4%	▲18.8%	▲10.9%	▲19.7%	44.4%	▲12.5%	▲52.5%	-0.70	-0.81

【再資源化方法】

- ・ 繊維をほぐし、インク等を除去した上、再度製紙して利用