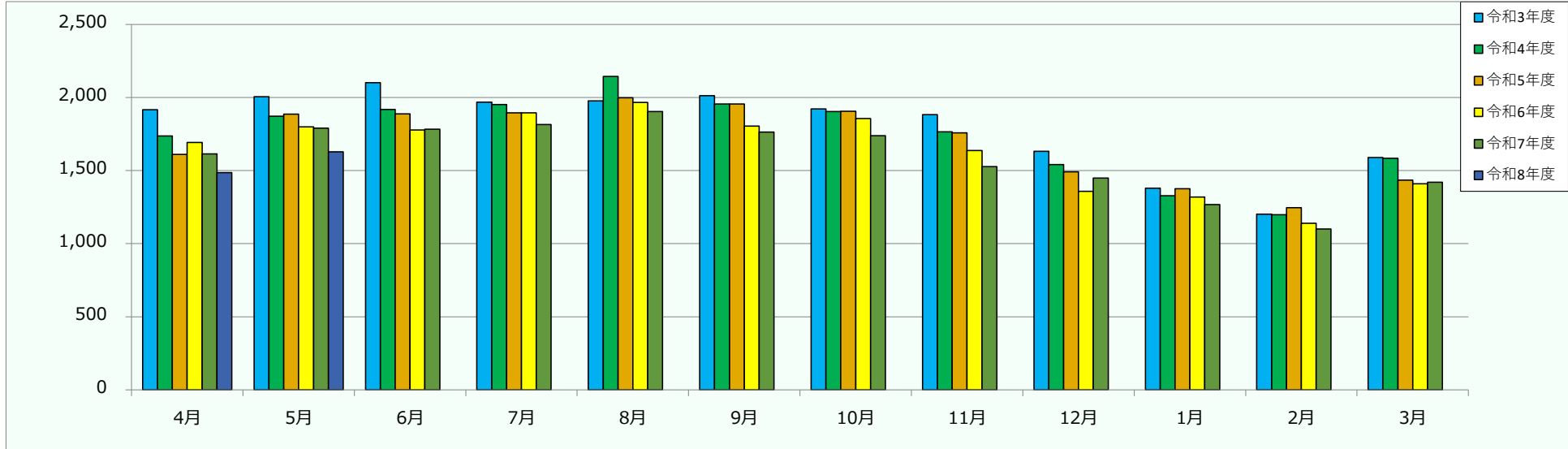


● 岩見沢市 ごみ量速報 (単位:トン) ●

1. 岩見沢市の総ごみ量



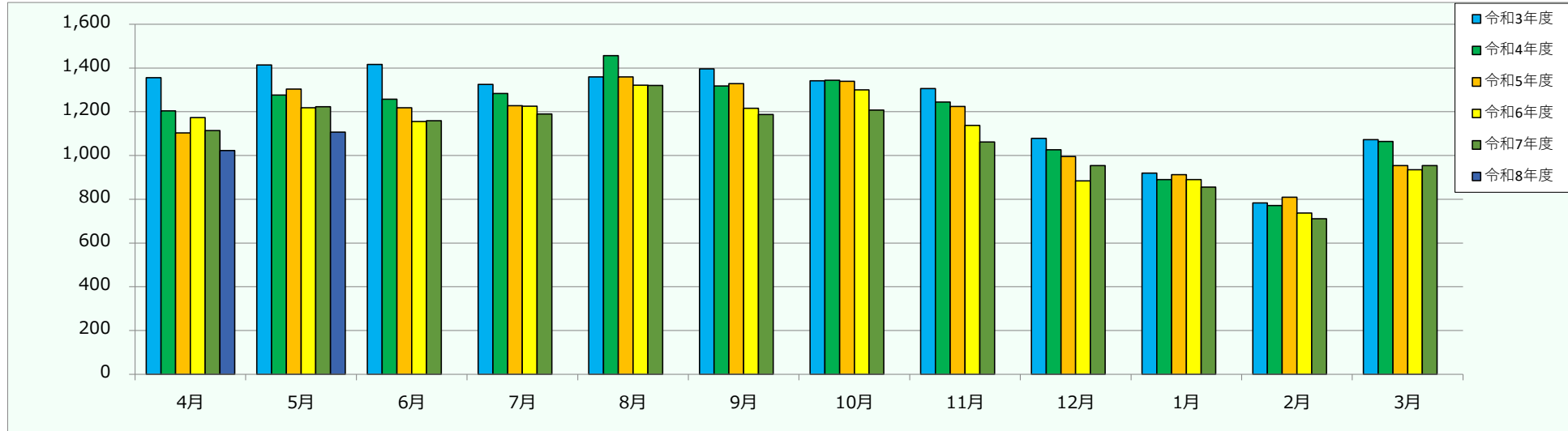
(単位: t)

	4月	5月	6月	7月	8月	9月	上半期小計	10月	11月	12月	1月	2月	3月	下半期小計	年計
令和3年度	1,915.38	2,005.58	2,100.11	1,967.43	1,976.62	2,012.13	11,977.25	1,920.96	1,882.22	1,631.02	1,379.98	1,202.07	1,588.37	9,604.62	21,581.87
令和4年度	1,736.97	1,871.85	1,918.27	1,951.46	2,143.34	1,955.97	11,577.86	1,903.28	1,764.49	1,540.55	1,327.46	1,198.50	1,583.71	9,317.99	20,895.85
令和5年度	1,610.26	1,886.25	1,887.57	1,893.80	1,997.16	1,955.74	11,230.78	1,905.98	1,757.06	1,491.52	1,374.96	1,246.60	1,434.40	9,210.52	20,441.30
令和6年度	1,691.64	1,798.67	1,776.97	1,895.12	1,966.54	1,803.81	10,932.75	1,854.68	1,636.94	1,358.59	1,319.56	1,140.07	1,409.00	8,718.84	19,651.59
令和7年度	1,613.05	1,789.00	1,782.32	1,814.20	1,902.72	1,763.27	10,664.56	1,738.12	1,527.36	1,447.86	1,268.04	1,100.95	1,420.77	8,503.10	19,167.66
令和8年度	1,485.03	1,627.26	0.00	0.00	0.00	0.00	3,112.29	0.00	0.00	0.00	0.00	0.00	0.00	0.00	3,112.29
対前年比(t)	▲128.02	▲161.74													
対前年増減(%)	▲7.9%	▲9.0%													

*資源ごみ (びん・缶・ペットボトル・プラスチック製容器包装等) は含んでいません。

● 岩見沢市 ごみ量速報 (単位: トン) ●

2. 岩見沢市の家庭系ごみ



(単位: t)

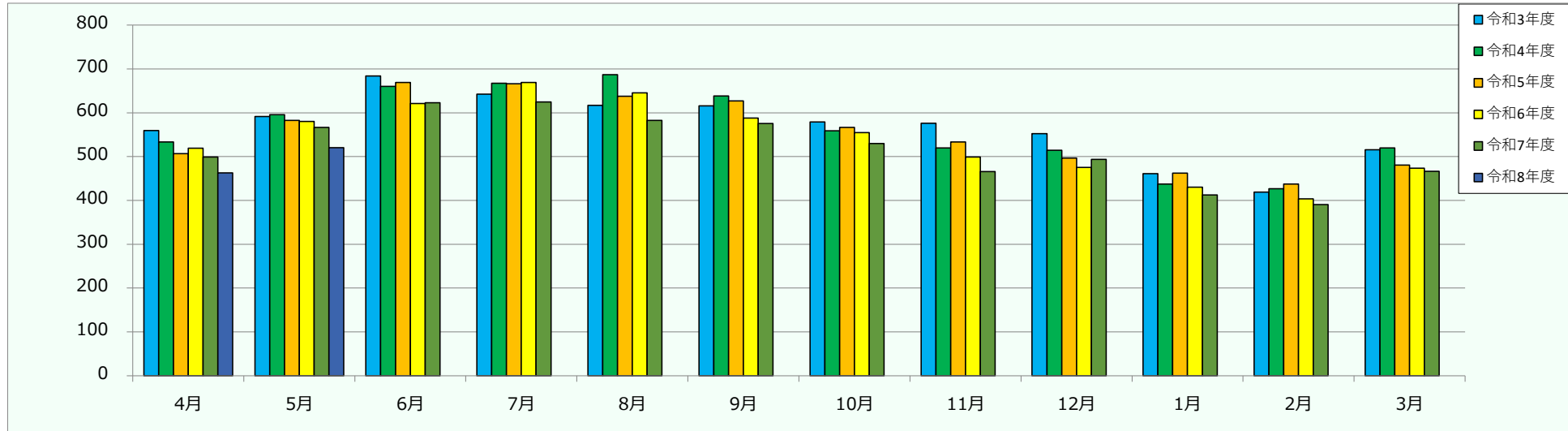
	4月	5月	6月	7月	8月	9月	上半期小計	10月	11月	12月	1月	2月	3月	下半期小計	年計
令和3年度	1,355.71	1,414.02	1,415.92	1,325.05	1,359.52	1,396.44	8,266.66	1,342.04	1,306.10	1,078.43	919.03	783.33	1,072.72	6,501.65	14,768.31
令和4年度	1,203.54	1,276.14	1,257.97	1,283.86	1,456.17	1,317.60	7,795.28	1,344.20	1,244.84	1,026.07	889.89	771.90	1,063.96	6,340.86	14,136.14
令和5年度	1,103.56	1,303.85	1,218.38	1,227.61	1,359.59	1,328.50	7,541.49	1,339.33	1,223.79	994.95	912.91	809.45	953.73	6,234.16	13,775.65
令和6年度	1,172.70	1,218.14	1,155.89	1,225.80	1,321.30	1,215.65	7,309.48	1,299.97	1,137.98	883.54	889.56	736.68	935.50	5,883.23	13,192.71
令和7年度	1,114.22	1,222.56	1,159.47	1,189.42	1,320.22	1,188.00	7,193.89	1,208.08	1,061.73	954.30	855.32	710.55	954.43	5,744.41	12,938.30
令和8年度	1,022.25	1,107.11					2,129.36							0.00	2,129.36
対前年比(t)	▲91.97	▲115.45													
対前年増減(%)	▲8.3%	▲9.4%													

* 家庭から収集された、または市民が施設に直接自己搬入した「燃やせるごみ」「燃やせないごみ」「大型ごみ」の合計です。

*資源ごみ(びん・缶・ペットボトル・プラスチック製容器包装等)は含んでいません。

● 岩見沢市 ごみ量速報 (単位:トン) ●

3. 岩見沢市の事業系ごみ



(単位: t)

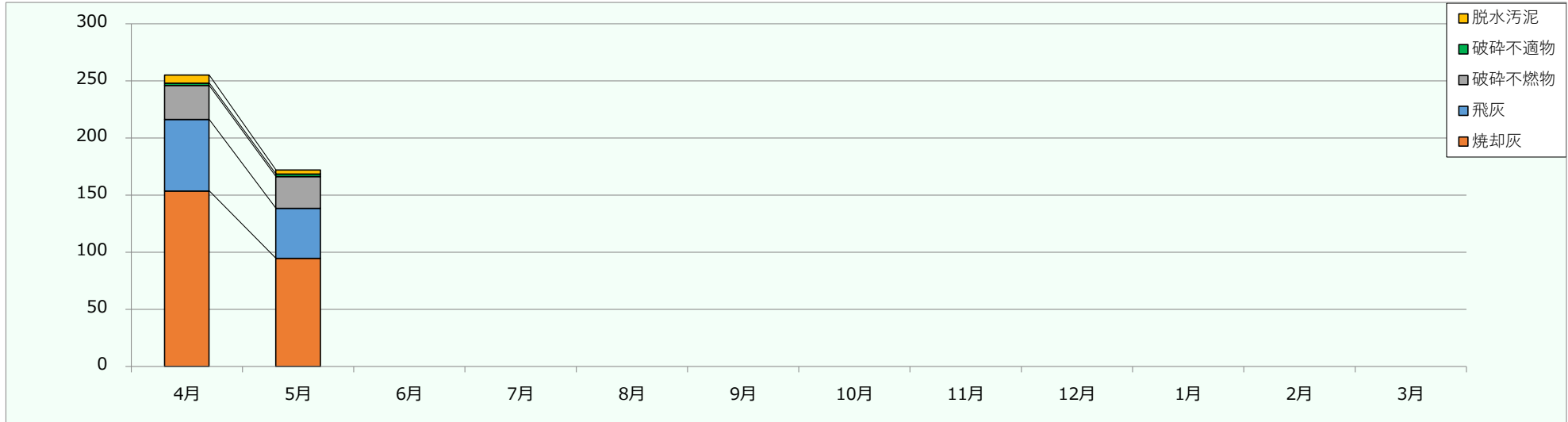
	4月	5月	6月	7月	8月	9月	上半期小計	10月	11月	12月	1月	2月	3月	下半期小計	年計
令和3年度	559.67	591.56	684.19	642.38	617.10	615.69	3,710.59	578.92	576.12	552.59	460.95	418.74	515.65	3,102.97	6,813.56
令和4年度	533.43	595.71	660.30	667.60	687.17	638.37	3,782.58	559.08	519.65	514.48	437.57	426.60	519.75	2,977.13	6,759.71
令和5年度	506.70	582.40	669.19	666.19	637.57	627.24	3,689.29	566.65	533.27	496.57	462.05	437.15	480.67	2,976.36	6,665.65
令和6年度	518.94	580.53	621.08	669.32	645.24	588.16	3,623.27	554.71	498.96	475.05	430.00	403.39	473.50	2,835.61	6,458.88
令和7年度	498.83	566.44	622.85	624.78	582.50	575.27	3,470.67	530.04	465.63	493.56	412.72	390.40	466.34	2,758.69	6,229.36
令和8年度	462.78	520.15					982.93							0.00	982.93
対前年比(t)	▲36.05	▲46.29													
対前年増減(%)	▲7.2%	▲8.2%													

* 収集運搬許可業者により収集された、もしくは処理施設に事業者等が直接自己搬入した「燃やせるごみ」「燃やせないごみ」の合計です。

*リサイクル品(びん・缶・ペットボトル・プラスチック製容器包装)は含んでいません。

● 岩見沢市 ごみ量速報 (単位:トン) ●

4. 埋立量 (いわみざわ環境クリーンプラザ最終処分場、覆土量を除く)



(単位: t)

令和8年度	4月	5月	6月	7月	8月	9月	上半期小計	10月	11月	12月	1月	2月	3月	下半期小計	年計
焼却灰	153.72	94.61					248.33							0.00	248.33
飛灰	62.49	43.93					106.42							0.00	106.42
破碎不燃物	29.94	27.69					57.63							0.00	57.63
破碎不適物	2.05	2.19					4.24							0.00	4.24
脱水汚泥	7.04	3.57					10.61							0.00	10.61