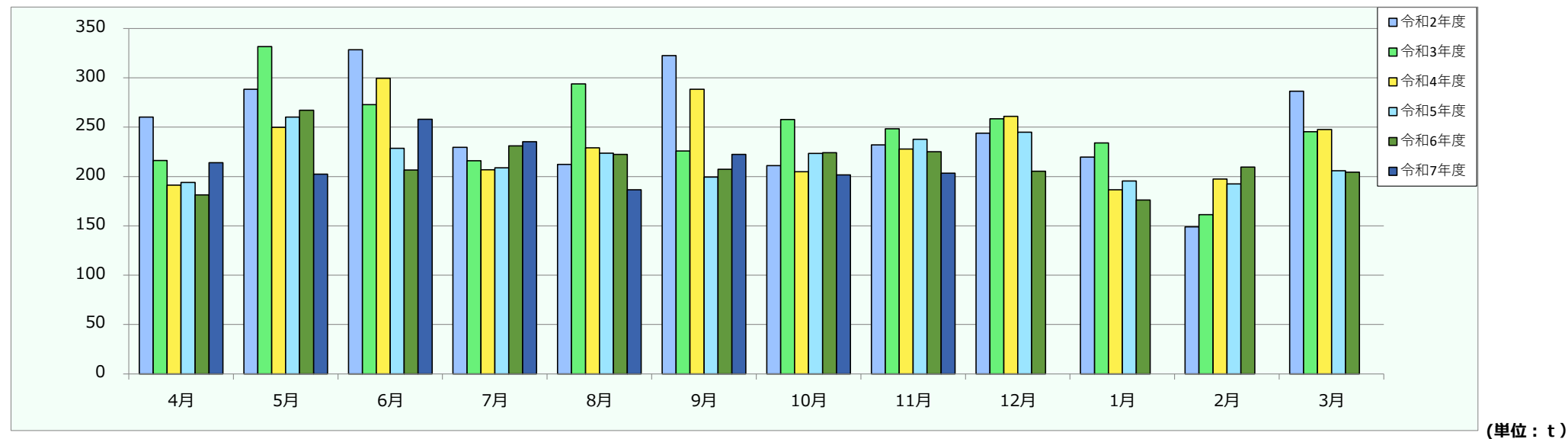


● 岩見沢市 資源化量速報 (単位：トン) ●

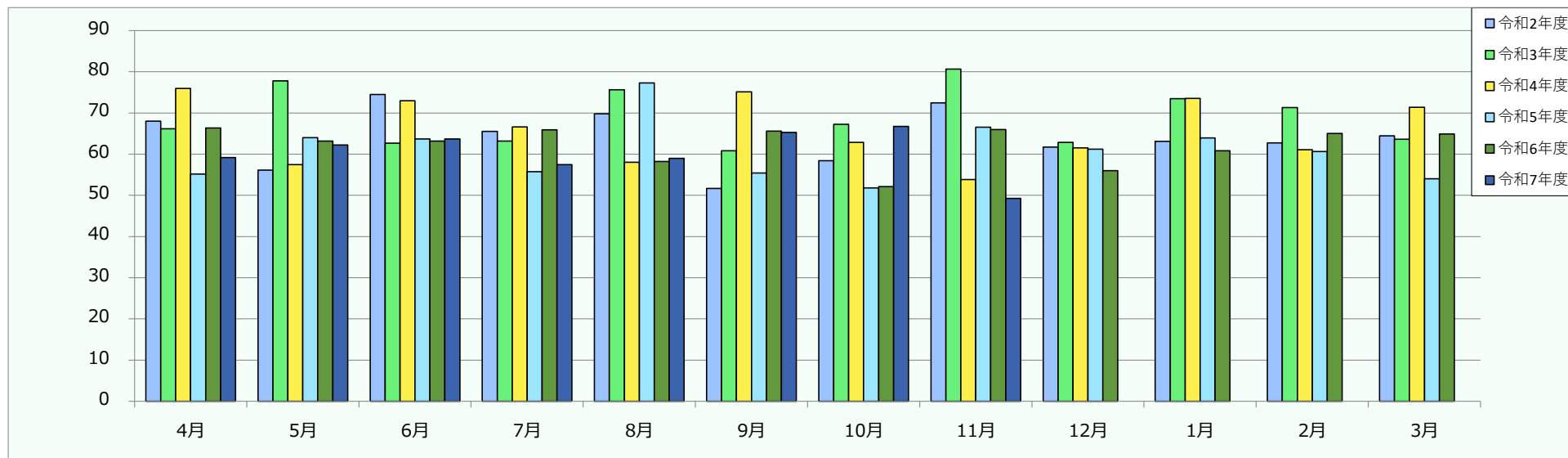
1. 岩見沢市の総資源化量



| 総資源化量 | 4月 | 5月 | 6月 | 7月 | 8月 | 9月 | 上半期小計 | 10月 | 11月 | 12月 | 1月 | 2月 | 3月 | 下半期小計 | 年計 |
|----------|--------|--------|--------|--------|--------|--------|----------|--------|--------|--------|--------|--------|--------|----------|-----------------|
| 令和2年度 | 260.12 | 288.43 | 328.41 | 229.66 | 212.35 | 322.66 | 1,641.62 | 210.96 | 232.14 | 243.92 | 219.64 | 149.04 | 286.43 | 1,342.12 | 2,983.74 |
| 令和3年度 | 216.15 | 331.77 | 272.81 | 215.85 | 293.92 | 225.85 | 1,556.34 | 257.73 | 248.48 | 258.44 | 234.02 | 161.31 | 245.41 | 1,405.38 | 2,961.72 |
| 令和4年度 | 191.30 | 249.88 | 299.64 | 206.80 | 229.14 | 288.53 | 1,465.29 | 204.94 | 227.86 | 261.06 | 186.49 | 197.52 | 247.54 | 1,325.41 | 2,790.70 |
| 令和5年度 | 193.86 | 260.19 | 228.48 | 208.71 | 223.61 | 199.50 | 1,314.35 | 223.49 | 237.75 | 244.86 | 195.56 | 192.41 | 205.91 | 1,299.98 | 2,614.33 |
| 令和6年度 | 181.30 | 267.14 | 206.63 | 231.01 | 222.38 | 207.31 | 1,315.77 | 224.06 | 225.13 | 205.45 | 176.17 | 209.61 | 204.46 | 1,244.88 | 2,560.65 |
| 令和7年度 | 214.03 | 202.42 | 258.02 | 235.25 | 186.50 | 222.50 | 1,318.72 | 201.52 | 203.29 | 0.00 | 0.00 | 0.00 | 0.00 | 404.81 | 1,723.53 |
| 対前年比(t) | 32.73 | ▲64.72 | 51.40 | 4.24 | ▲35.88 | 15.19 | 2.95 | ▲22.54 | ▲21.84 | | | | | | |
| 対前年増減(%) | 18.1% | ▲24.2% | 24.9% | 1.8% | ▲16.1% | 7.3% | 0.2% | ▲10.1% | ▲9.7% | | | | | | |

● 岩見沢市 資源化量速報 (単位：トン) ●

2. プラスチック製容器包装の資源化量

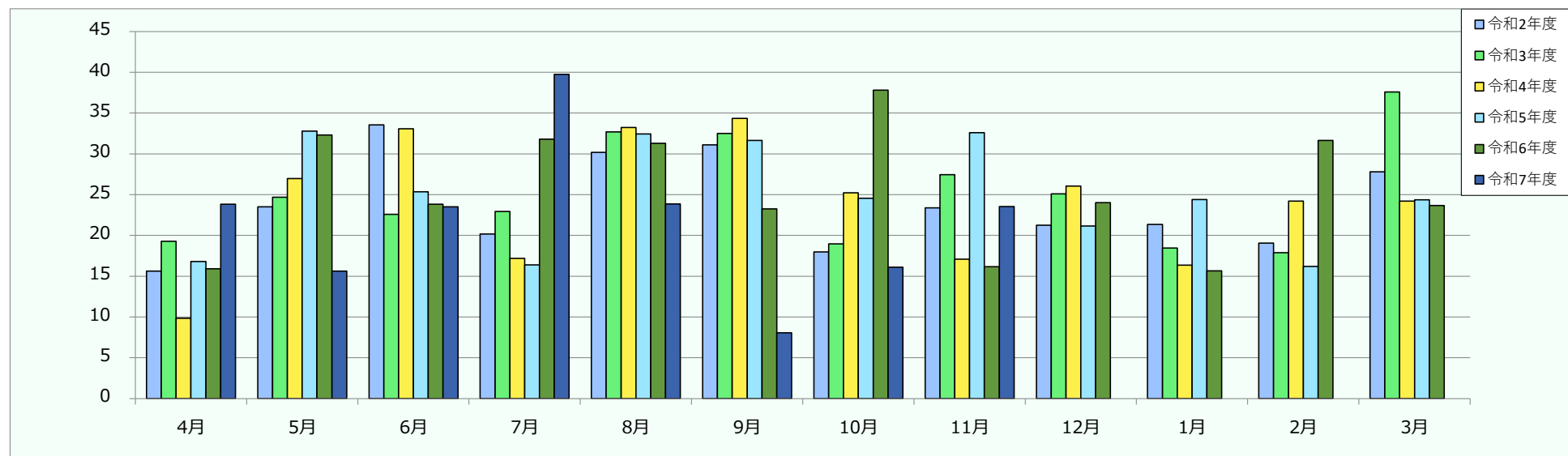


(単位：t)

| プラスチック製 容器包装 | 4月 | 5月 | 6月 | 7月 | 8月 | 9月 | 上半期小計 | 10月 | 11月 | 12月 | 1月 | 2月 | 3月 | 下半期小計 | 年計 |
|-----------------|--------|-------|-------|--------|-------|-------|--------|-------|--------|-------|-------|-------|-------|--------|--------|
| 令和2年度 | 67.98 | 56.13 | 74.49 | 65.55 | 69.78 | 51.65 | 385.58 | 58.38 | 72.46 | 61.73 | 63.09 | 62.74 | 64.43 | 382.83 | 768.41 |
| 令和3年度 | 66.16 | 77.81 | 62.65 | 63.17 | 75.65 | 60.82 | 406.26 | 67.21 | 80.66 | 62.87 | 73.48 | 71.29 | 63.61 | 419.12 | 825.38 |
| 令和4年度 | 75.93 | 57.43 | 72.97 | 66.63 | 58.00 | 75.09 | 406.05 | 62.83 | 53.82 | 61.49 | 73.54 | 61.05 | 71.38 | 384.11 | 790.16 |
| 令和5年度 | 55.17 | 64.01 | 63.70 | 55.75 | 77.27 | 55.44 | 371.34 | 51.79 | 66.55 | 61.22 | 63.90 | 60.62 | 54.04 | 358.12 | 729.46 |
| 令和6年度 | 66.34 | 63.15 | 63.19 | 65.89 | 58.21 | 65.61 | 382.39 | 52.09 | 65.99 | 55.98 | 60.81 | 64.99 | 64.86 | 364.72 | 747.11 |
| 令和7年度 | 59.16 | 62.20 | 63.69 | 57.47 | 58.95 | 65.26 | 366.73 | 66.71 | 49.22 | | | | | 115.93 | 482.66 |
| 対前年比(t) | ▲7.18 | ▲0.95 | 0.50 | ▲8.42 | 0.74 | ▲0.35 | ▲15.66 | 14.62 | ▲16.77 | | | | | | |
| 対前年増減(%) | ▲10.8% | ▲1.5% | 0.8% | ▲12.8% | 1.3% | ▲0.5% | ▲4.1% | 28.1% | ▲25.4% | | | | | | |

● 岩見沢市 資源化量速報 (単位：トン) ●

3. ペットボトルの資源化量

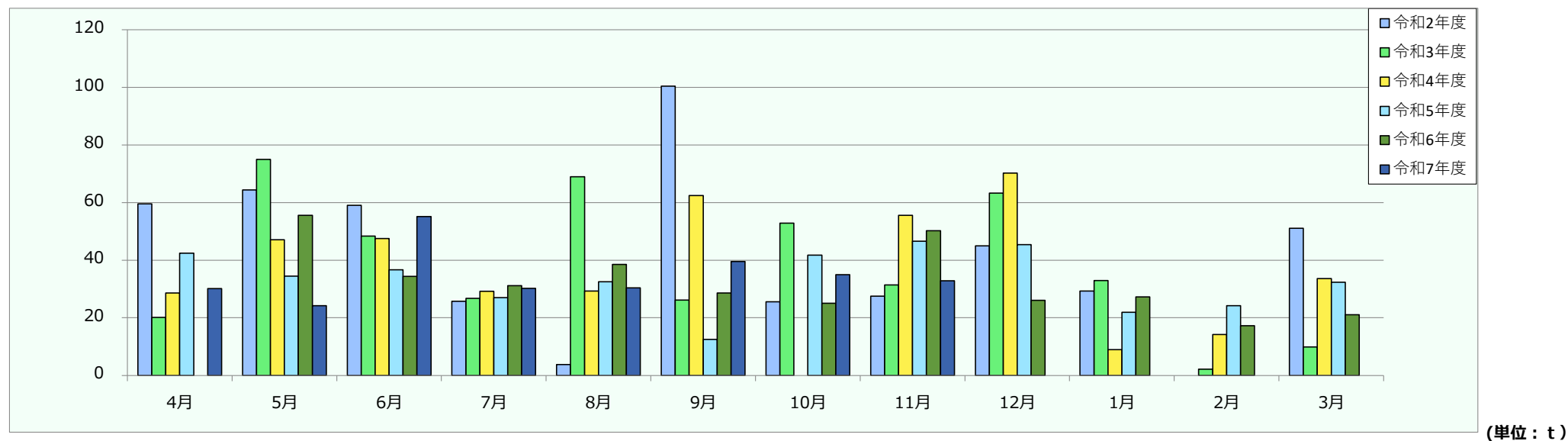


(単位：t)

| ペットボトル | 4月 | 5月 | 6月 | 7月 | 8月 | 9月 | 上半期小計 | 10月 | 11月 | 12月 | 1月 | 2月 | 3月 | 下半期小計 | 年計 |
|----------|-------|--------|-------|-------|--------|--------|---------|--------|-------|-------|-------|-------|-------|--------|--------|
| 令和2年度 | 15.61 | 23.52 | 33.54 | 20.18 | 30.17 | 31.10 | 154.12 | 17.97 | 23.38 | 21.24 | 21.33 | 19.06 | 27.81 | 130.79 | 284.91 |
| 令和3年度 | 19.28 | 24.67 | 22.60 | 22.94 | 32.70 | 32.51 | 154.70 | 18.97 | 27.44 | 25.10 | 18.46 | 17.87 | 37.60 | 145.44 | 300.14 |
| 令和4年度 | 9.84 | 26.96 | 33.08 | 17.18 | 33.23 | 34.35 | 154.64 | 25.23 | 17.09 | 26.05 | 16.36 | 24.19 | 24.19 | 133.11 | 287.75 |
| 令和5年度 | 16.79 | 32.78 | 25.35 | 16.37 | 32.45 | 31.65 | 155.39 | 24.54 | 32.61 | 21.16 | 24.40 | 16.19 | 24.35 | 143.25 | 298.64 |
| 令和6年度 | 15.91 | 32.31 | 23.83 | 31.79 | 31.31 | 23.25 | 158.40 | 37.81 | 16.17 | 24.03 | 15.65 | 31.65 | 23.66 | 148.97 | 307.37 |
| 令和7年度 | 23.81 | 15.63 | 23.52 | 39.74 | 23.87 | 8.06 | 134.63 | 16.10 | 23.54 | | | | | 39.64 | 174.27 |
| 対前年比(t) | 7.90 | ▲16.68 | ▲0.31 | 7.95 | ▲7.44 | ▲15.19 | ▲23.77 | ▲21.71 | 7.37 | | | | | | |
| 対前年増減(%) | 49.7% | ▲51.6% | ▲1.3% | 25.0% | ▲23.8% | ▲65.3% | ▲15.01% | ▲57.4% | 45.6% | | | | | | |

● 岩見沢市 資源化量速報 (単位:トン) ●

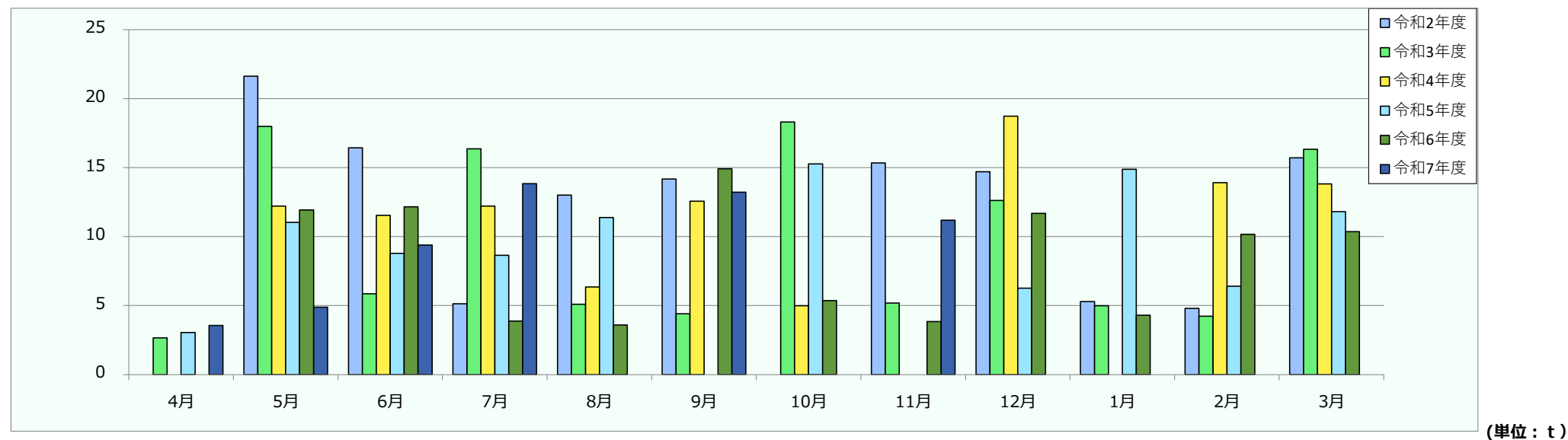
4. 金属類（鉄類・破碎鉄・破碎アルミ）の資源化量



| 金属類 | 4月 | 5月 | 6月 | 7月 | 8月 | 9月 | 上半期小計 | 10月 | 11月 | 12月 | 1月 | 2月 | 3月 | 下半期小計 | 年計 |
|----------|-------|--------|-------|-------|--------|--------|--------|-------|--------|-------|-------|-------|-------|--------|--------|
| 令和2年度 | 59.54 | 64.38 | 59.00 | 25.69 | 3.76 | 100.40 | 312.77 | 25.51 | 27.46 | 45.00 | 29.24 | 0.00 | 51.05 | 178.26 | 491.03 |
| 令和3年度 | 20.14 | 75.01 | 48.35 | 26.74 | 68.92 | 26.11 | 265.27 | 52.89 | 31.38 | 63.29 | 32.94 | 2.17 | 9.88 | 192.55 | 457.82 |
| 令和4年度 | 28.61 | 47.10 | 47.50 | 29.21 | 29.24 | 62.43 | 244.09 | 0.00 | 55.55 | 70.24 | 8.93 | 14.19 | 33.60 | 182.51 | 426.60 |
| 令和5年度 | 42.43 | 34.41 | 36.65 | 26.96 | 32.52 | 12.47 | 185.44 | 41.72 | 46.54 | 45.38 | 21.87 | 24.23 | 32.30 | 212.04 | 397.48 |
| 令和6年度 | 0.00 | 55.55 | 34.38 | 31.15 | 38.51 | 28.61 | 188.20 | 25.05 | 50.22 | 26.05 | 27.24 | 17.26 | 21.03 | 166.85 | 355.05 |
| 令和7年度 | 30.17 | 24.19 | 55.17 | 30.19 | 30.42 | 39.55 | 209.69 | 34.97 | 32.80 | | | | | 67.77 | 277.46 |
| 対前年比(t) | 30.17 | ▲31.36 | 20.80 | ▲0.96 | ▲8.09 | 10.94 | 21.49 | 9.92 | ▲17.42 | | | | | | |
| 対前年増減(%) | - | ▲56.5% | 60.5% | ▲3.1% | ▲21.0% | 38.2% | 11.4% | 39.6% | ▲34.7% | | | | | | |

● 岩見沢市 資源化量速報 (単位：トン) ●

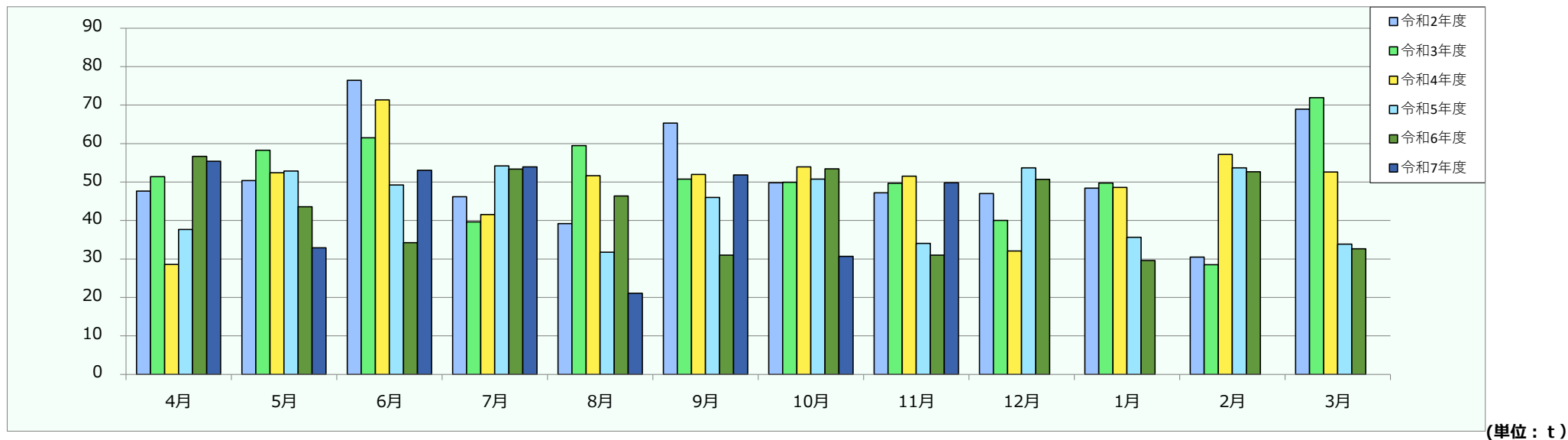
5. 缶の資源化量



| 缶 | 4月 | 5月 | 6月 | 7月 | 8月 | 9月 | 上半期小計 | 10月 | 11月 | 12月 | 1月 | 2月 | 3月 | 下半期小計 | 年計 |
|----------|------|--------|--------|--------|---------|--------|-------|---------|--------|-------|-------|-------|-------|-------|--------|
| 令和2年度 | 0.00 | 21.62 | 16.44 | 5.13 | 13.01 | 14.17 | 70.37 | 0.00 | 15.34 | 14.70 | 5.29 | 4.79 | 15.70 | 55.82 | 126.19 |
| 令和3年度 | 2.66 | 17.98 | 5.86 | 16.37 | 5.10 | 4.41 | 52.38 | 18.31 | 5.19 | 12.62 | 4.99 | 4.22 | 16.32 | 61.65 | 114.03 |
| 令和4年度 | 0.00 | 12.22 | 11.54 | 12.22 | 6.34 | 12.56 | 54.88 | 4.98 | 0.00 | 18.72 | 0.00 | 13.90 | 13.82 | 51.42 | 106.30 |
| 令和5年度 | 3.04 | 11.02 | 8.78 | 8.64 | 11.38 | 0.00 | 42.86 | 15.26 | 0.00 | 6.26 | 14.88 | 6.40 | 11.80 | 54.60 | 97.46 |
| 令和6年度 | 0.00 | 11.92 | 12.16 | 3.88 | 3.60 | 14.92 | 46.48 | 5.36 | 3.84 | 11.68 | 4.30 | 10.16 | 10.36 | 45.70 | 92.18 |
| 令和7年度 | 3.56 | 4.88 | 9.38 | 13.84 | 0.00 | 13.22 | 44.88 | 0.00 | 11.19 | | | | | 11.19 | 56.07 |
| 対前年比(t) | 3.56 | ▲7.04 | ▲2.78 | 9.96 | ▲3.60 | ▲1.70 | ▲1.60 | ▲5.36 | 7.35 | | | | | | |
| 対前年増減(%) | - | ▲59.1% | ▲22.9% | 256.7% | ▲100.0% | ▲11.4% | ▲3.4% | ▲100.0% | 191.4% | | | | | | |

● 岩見沢市 資源化量速報 (単位：トン) ●

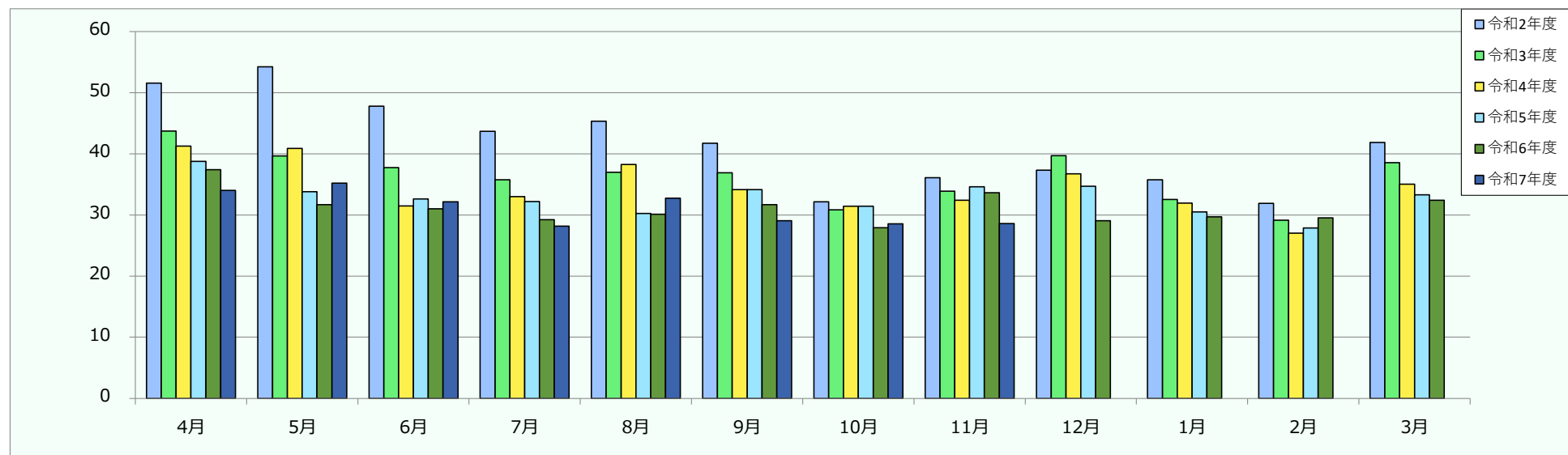
6. びんの資源化量



| びん | 4月 | 5月 | 6月 | 7月 | 8月 | 9月 | 上半期小計 | 10月 | 11月 | 12月 | 1月 | 2月 | 3月 | 下半期小計 | 年計 |
|----------|-------|--------|-------|-------|--------|-------|--------|--------|-------|-------|-------|-------|-------|--------|--------|
| 令和2年度 | 47.62 | 50.41 | 76.44 | 46.20 | 39.16 | 65.33 | 325.16 | 49.78 | 47.22 | 47.00 | 48.40 | 30.50 | 68.98 | 291.88 | 617.04 |
| 令和3年度 | 51.39 | 58.24 | 61.48 | 39.66 | 59.48 | 50.79 | 321.04 | 49.93 | 49.69 | 40.03 | 49.72 | 28.52 | 71.91 | 289.80 | 610.84 |
| 令和4年度 | 28.57 | 52.39 | 71.35 | 41.54 | 51.66 | 51.96 | 297.47 | 53.94 | 51.53 | 32.04 | 48.63 | 57.18 | 52.59 | 295.91 | 593.38 |
| 令和5年度 | 37.68 | 52.88 | 49.25 | 54.18 | 31.73 | 45.97 | 271.69 | 50.75 | 34.05 | 53.68 | 35.60 | 53.72 | 33.87 | 261.67 | 533.36 |
| 令和6年度 | 56.68 | 43.59 | 34.24 | 53.35 | 46.37 | 30.99 | 265.22 | 53.46 | 30.98 | 50.68 | 29.62 | 52.65 | 32.66 | 250.05 | 515.27 |
| 令和7年度 | 55.40 | 32.88 | 53.04 | 53.93 | 21.10 | 51.85 | 268.20 | 30.69 | 49.83 | | | | | 80.52 | 348.72 |
| 対前年比(t) | ▲1.28 | ▲10.71 | 18.80 | 0.58 | ▲25.27 | 20.86 | 2.98 | ▲22.77 | 18.85 | | | | | | |
| 対前年増減(%) | ▲2.3% | ▲24.6% | 54.9% | 1.1% | ▲54.5% | 67.3% | 1.1% | ▲42.6% | 60.8% | | | | | | |

● 岩見沢市 資源化量速報 (単位：トン) ●

7. 紙類の資源化量

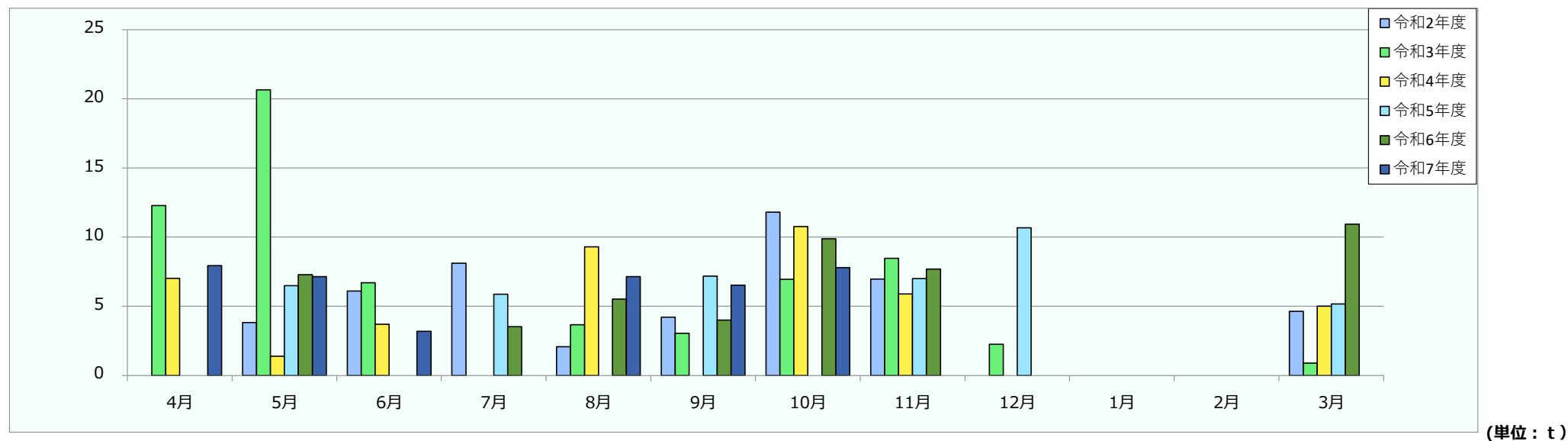


(単位：t)

| 紙類 | 4月 | 5月 | 6月 | 7月 | 8月 | 9月 | 上半期小計 | 10月 | 11月 | 12月 | 1月 | 2月 | 3月 | 下半期小計 | 年計 |
|----------|-------|-------|-------|-------|-------|-------|--------|-------|--------|-------|-------|-------|-------|--------|--------|
| 令和2年度 | 51.56 | 54.22 | 47.79 | 43.69 | 45.31 | 41.72 | 284.29 | 32.13 | 36.11 | 37.30 | 35.74 | 31.89 | 41.86 | 215.03 | 499.32 |
| 令和3年度 | 43.73 | 39.65 | 37.75 | 35.73 | 37.00 | 36.90 | 230.76 | 30.84 | 33.88 | 39.68 | 32.53 | 29.13 | 38.55 | 204.61 | 435.37 |
| 令和4年度 | 41.26 | 40.90 | 31.49 | 32.98 | 38.25 | 34.15 | 219.03 | 31.43 | 32.40 | 36.71 | 31.95 | 27.01 | 35.05 | 194.55 | 413.58 |
| 令和5年度 | 38.75 | 33.78 | 32.62 | 32.19 | 30.24 | 34.16 | 201.74 | 31.43 | 34.60 | 34.70 | 30.51 | 27.85 | 33.30 | 192.39 | 394.13 |
| 令和6年度 | 37.41 | 31.68 | 31.01 | 29.23 | 30.12 | 31.67 | 191.12 | 27.89 | 33.65 | 29.04 | 29.69 | 29.51 | 32.42 | 182.20 | 373.32 |
| 令和7年度 | 34.00 | 35.18 | 32.13 | 28.17 | 32.73 | 29.05 | 191.26 | 28.55 | 28.58 | | | | | 57.13 | 248.39 |
| 対前年比(t) | ▲3.41 | 3.50 | 1.12 | ▲1.06 | 2.61 | ▲2.62 | 0.14 | 0.66 | ▲5.07 | | | | | | |
| 対前年増減(%) | ▲9.1% | 11.0% | 3.6% | ▲3.6% | 8.7% | ▲8.3% | 0.1% | 2.4% | ▲15.1% | | | | | | |

● 岩見沢市 資源化量速報 (単位:トン) ●

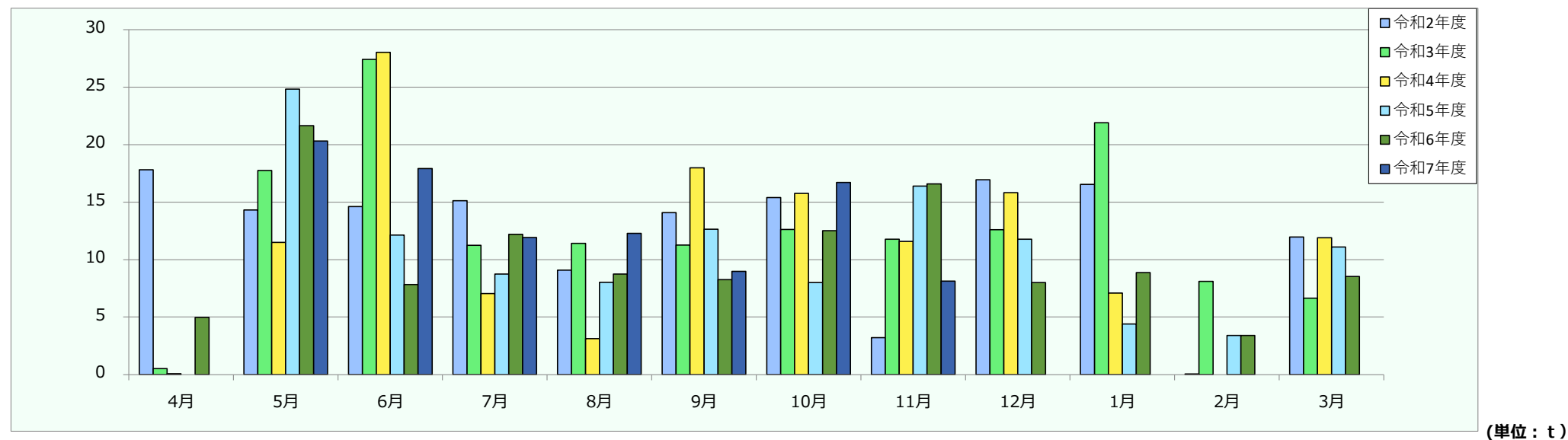
8. 木類の資源化量



| 木類 | 4月 | 5月 | 6月 | 7月 | 8月 | 9月 | 上半期小計 | 10月 | 11月 | 12月 | 1月 | 2月 | 3月 | 下半期小計 | 年計 |
|----------|-------|-------|---------|---------|-------|-------|-------|--------|---------|-------|------|------|-------|-------|-------|
| 令和2年度 | 0.00 | 3.83 | 6.10 | 8.11 | 2.08 | 4.21 | 24.33 | 11.80 | 6.97 | 0.00 | 0.00 | 0.00 | 4.63 | 23.40 | 47.73 |
| 令和3年度 | 12.28 | 20.66 | 6.70 | 0.00 | 3.66 | 3.04 | 46.34 | 6.95 | 8.46 | 2.25 | 0.00 | 0.00 | 0.89 | 18.55 | 64.89 |
| 令和4年度 | 7.02 | 1.39 | 3.69 | 0.00 | 9.30 | 0.00 | 21.40 | 10.77 | 5.89 | 0.00 | 0.00 | 0.00 | 5.00 | 21.66 | 43.06 |
| 令和5年度 | 0.00 | 6.48 | 0.00 | 5.87 | 0.00 | 7.17 | 19.52 | 0.00 | 7.00 | 10.68 | 0.00 | 0.00 | 5.16 | 22.84 | 42.36 |
| 令和6年度 | 0.00 | 7.29 | 0.00 | 3.53 | 5.52 | 4.00 | 20.34 | 9.88 | 7.69 | 0.00 | 0.00 | 0.00 | 10.94 | 28.51 | 48.85 |
| 令和7年度 | 7.93 | 7.14 | 3.18 | 0.00 | 7.15 | 6.53 | 31.93 | 7.80 | 0.00 | | | | | 7.80 | 39.73 |
| 対前年比(t) | 7.93 | ▲0.15 | 3.18 | ▲3.53 | 1.63 | 2.53 | 11.59 | ▲2.08 | ▲7.69 | | | | | | |
| 対前年増減(%) | - | ▲2.1% | #DIV/0! | ▲100.0% | 29.5% | 63.3% | 57.0% | ▲21.1% | ▲100.0% | | | | | | |

● 岩見沢市 資源化量速報 (単位：トン) ●

9. その他拠点回収品目の資源化量



| 拠点回収品目 | 4月 | 5月 | 6月 | 7月 | 8月 | 9月 | 上半期小計 | 10月 | 11月 | 12月 | 1月 | 2月 | 3月 | 下半期小計 | 年計 |
|----------|---------|-------|--------|-------|-------|-------|-------|-------|--------|-------|-------|------|-------|-------|--------|
| 令和2年度 | 17.81 | 14.32 | 14.61 | 15.11 | 9.08 | 14.08 | 85.00 | 15.39 | 3.20 | 16.95 | 16.55 | 0.06 | 11.97 | 64.11 | 149.11 |
| 令和3年度 | 0.51 | 17.75 | 27.42 | 11.24 | 11.41 | 11.27 | 79.59 | 12.63 | 11.78 | 12.60 | 21.90 | 8.11 | 6.65 | 73.66 | 153.25 |
| 令和4年度 | 0.07 | 11.49 | 28.02 | 7.04 | 3.12 | 17.99 | 67.73 | 15.76 | 11.58 | 15.81 | 7.08 | 0.00 | 11.90 | 62.13 | 129.86 |
| 令和5年度 | 0.00 | 24.83 | 12.13 | 8.75 | 8.02 | 12.64 | 66.37 | 8.00 | 16.40 | 11.78 | 4.40 | 3.40 | 11.09 | 55.07 | 121.44 |
| 令和6年度 | 4.96 | 21.65 | 7.82 | 12.19 | 8.74 | 8.26 | 63.62 | 12.52 | 16.59 | 7.99 | 8.86 | 3.39 | 8.53 | 57.88 | 121.50 |
| 令和7年度 | 0.00 | 20.32 | 17.91 | 11.91 | 12.28 | 8.98 | 71.40 | 16.70 | 8.13 | | | | | 24.83 | 96.23 |
| 対前年比(t) | ▲4.96 | ▲1.33 | 10.09 | ▲0.28 | 3.54 | 0.72 | 7.78 | 4.18 | ▲8.46 | | | | | | |
| 対前年増減(%) | ▲100.0% | ▲6.1% | 129.0% | ▲2.3% | 40.5% | 8.7% | 12.2% | 33.4% | ▲51.0% | | | | | | |

※小型家電・紙パック・古布・割り箸・乾電池・蛍光灯の資源化量の合計です。