

情報 ひろば

新型コロナウイルスの影響により中止・延期となる場合があります。また、マスク着用などの条件がある場合がありますので、各イベントの問合せ先にお問い合わせください。

趣味・教養

工芸教室（陶芸）
 【ミニ植木鉢作り】
 対 小学生以上
 日 3月12日(土)
 時 午前10時から正午
 講師 さくち好恵さん（陶芸家）
 定 4人（申込順）
 ￥ 1千円（材料費）

市民園芸講座

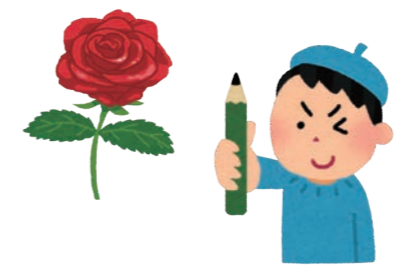
【色彩館でスケッチしよう】
 日 3月12日(土)
 時 午後1時から3時
 講師 藤川志朗さん（イラストレーター）
 定 10人（申込順）
 持 筆記用具、スケッチブック、色鉛筆などの画材
 【おしらせ】ミミバラの系統と特徴
 日 3月26日(土)

【エプロン、タオル、月・火曜日を除く、3月10日(木)までの午前9時から午後4時の間に、栗沢工芸館（栗沢町美流渡東町48）へ】
 47・3300

市役所 23-4111 (代表)
 本支所 56-2001
 北沢支所 45-2411
 幌向出張所 26-3296
 朝日町出張所 46-2192
 美流渡出張所 46-2311
 有明交流プラザサービスセンター 31-0012

【家庭果樹の楽しい管理】
 日 3月27日(日)
 時 午後1時から3時
 講師 稲川裕さん（北海道立総合研究機構農業研究本部）
 定 18人（申込順）
 持 筆記用具
 【いずれも】
 所 室内公園色彩館（いわみざわ公園内）
 25・6111

【午前10時から正午 講師 古館杏奈さん（ローズグロワー）】
 定 18人（申込順）
 持 筆記用具



水道の凍結に注意しましょう

解水を試みても水が出ないときは、市指定水道工事業者に相談してください。凍結修理費用は自己負担です。凍結の恐れがある日は、修理が大変混み合うため、すぐに対応できない場合があります。
 問合せ 水道課給水係 ☎ 35-4729

日程	当番業者
3月5日(土)	(株)クリーンシステム (大和3-4) ☎ 25-7505
6日(日)	瓜生設備工業(株) (8東6) ☎ 22-2854
12日(土)	北海管工(株) (7西15) ☎ 22-1369
13日(日)	(有)サークル暖房 (7西11) ☎ 22-1294
19日(土)	(有)若浦 (美園5-3) ☎ 24-2023
20日(日)	まこと設備工業(株) (緑が丘3) ☎ 31-5297
21日(祝)	日管建設(株) (7西11) ☎ 22-3594
26日(土)	(株)くりねん (栗沢町本町83) ☎ 45-2358
27日(日)	(株)クリーンシステム (大和3-4) ☎ 25-7505

暮らし

マイナンバーカード・マイナポイント関係手続の休日・夜間窓口
 【休日窓口】
 日 3月13日(日)
 時 午前9時から正午
 【夜間窓口】
 日 3月16日(水)
 時 午後5時30分から7時
 【いずれも】
 所 市民サービス課市民係
 ※予約することで待ち時間なく手続きができます。
 マイナンバー専用ダイヤル ☎ 24・7588

岩見沢駅屋内駐輪場利用者募集

事前申し込みとし、抽選で利用者を決定します。

利用区分 (利用期間・時間)	利用料金 (1台あたり)	
	一般	学生
シーズン (4月1日～11月30日 午前6時～午後10時)	5,200円	3,400円
冬期保管 (12月1日～3月31日)	1,600円 (シーズン利用と同様申し込みの場合は800円)	

※利用時間以外は施設します。
 問合せ先 (一財)岩見沢振興公社 (有明町南1コミュニティプラザ内) ☎ 38-4155

陸・海・空自衛官等募集

募集種目	受験資格	受付期間	試験期日
幹部候補生	22歳以上26歳未満	3月1日(火)から4月14日(木)	4月23日(土)・24日(日)
一般曹候補生	18歳以上33歳未満	3月1日(火)から5月10日(火)	5月20日(金)から29日(日)のうち1日
自衛官候補生		通年受付	受付時にお知らせ
予備自衛官補	一般	18歳以上34歳未満	4月11日(月)から17日(日)のうち1日
	技能	18歳以上で国家資格などを有する	

問合せ先 自衛隊札幌地方協力本部岩見沢地域事務所 (6西6) ☎ 23-5514

仕事

税金

住宅改修に伴う固定資産税(家屋)の減額制度
 令和4年3月末までに、次の要件を満たす住宅の改修工事を行った場合、翌年分に限り当該家屋の固定資産税を減額します
 申告期間 工事終了後3カ月以内
【耐震改修】
 主要要件 昭和57年1月1日以前に建てられた住宅で、工事費が50万円を超える耐震改修工事により現行の耐震基準に適合していると証明されたもの
 減額内容 床面積が1戸当たり120平方メートルを限度とし、当該家屋の2分の1を減額
【バリアフリー改修】
 主要要件 新築から10年以上経過した住宅で、65歳以上、要介護または要支援の認定を受けている、障がいのある、いずれかの方が居住し、工事費の自己負担額が50万円を超えるバリアフリー改修工事を行ったもの
 減額内容 床面積が1戸当たり100平方メートルを限度とし、当

自動車税種別割の住所変更を忘れずに

自動車税種別割は、4月1日現在の登録に基づいて課税されます。次の場合は運輸支局で登録手続きをしてください。

- 住所が変わったとき (変更登録)
- 自動車を買ったとき (移転登録)
- 自動車を使用しなくなったとき (抹消登録)

令和4年度の納税通知書を確実に届けるために、3月末までに手続きをお願いいたします。変更登録が間に合わないときは、札幌道税事務所自動車税部 (☎ 011・746・1190) にご連絡ください。
 なお、道税ホームページからも住所変更手続きができます。
 空知総合振興局納税課 納税第一係 (8西5) ☎ 20・0055



- 趣味
- 暮らし
- 仕事
- 税金
- 年金
- 福祉
- 健康
- 環境
- 農業
- 子ども
- 教育
- 芸術
- レジャー
- 図書館
- 科学館
- 職員募集
- その他

- 趣味
- 暮らし
- 仕事
- 税金
- 年金
- 福祉
- 健康
- 環境
- 農業
- 子ども
- 教育
- 芸術
- レジャー
- 図書館
- 科学館
- 職員募集
- その他

趣味
暮らし
仕事
税金
年金
福祉
健康
環境
農業
子ども
教育
芸術
レジャー
図書館
科学館
職員募集
その他

福祉

成年後見制度講演会

【弁護士に聞く成年後見制度】
 日 3月27日(日)
 午後2時から3時40分
 所 広域総合福祉センター(11西3)
 講師 中島圭太郎さん(弁護士)
 定 60人(申込順)
 申 3月22日(火)までに、岩見沢市成年後見支援センター(会場内)へ
 35・5210

健康

健康チェックの日

【内】 足の筋力、骨健康度、体組成、血圧などを測定し、その結果を基に保健師や管理栄養士がアドバイスします
 日 3月8日(火)・22日(火)・29日(火)
 時 午前10時から午後5時
 ※歯科相談は正午まで。
 所 いわみざわ健康ひろば(3西4 第2ポルタビル1階)
 25・5540

無料

クチトレ・フォローアップ・レッスン

【内】 目標を持ってクチトレを正しく使用し、効果をおげるためのレッスン
 日 3月15日(火)
 午後1時30分から2時
 ※午後1時15分から30分の間は、クチトレを持っていない人向けの説明を行います。
 所 いわみざわ健康ひろば(3西4 第2ポルタビル1階)
 30人(申込順)
 定 30人(申込順)
 ※げんき発見ドックに申し込んでいる人は参加できません。
 持 クチトレ
 申 3月11日(金)までに、岩見沢保健センター(4西3)であえる岩見沢3階)へ
 25・5540

無料

地産地消協力店を募集します

※4月中旬に説明会を行い、区画の場所を決定します。対象者には日程が決まり次第通知します。
 所 平田学農場(志文町852)募集区画数 140区画(申込順)
 ￥ 1区画(20平方メートル)につき、年間2千500円
 ※4区画以上ご利用の方は利用料合計より200円引き、6区画以上ご利用の方は利用料合計より400円引き。
 申 3月1日(火)から18日(金)の間に、農務課農業振興係へ
 35・4481

無料


子ども・子育て まんぷく食堂

を更新します。このマップに新たに掲載する、地産地消に積極的に取り組んでいる市内の店舗・事業者などを募集します
 対 市内で3カ月以上におたり、岩見沢産の農畜産物または加工品を取り扱っている飲食店、直売所、小売店、宿泊施設
 申 3月25日(金)までに、岩見沢市農産物消費拡大推進協議会(農務課農業振興係内)へ
 35・4481


今月の手話
 【ひな祭り】
 両手3指を上下につけて手前に引く。
 問 ※出典、わたしたちの手話学習辞典I、全日本ろうあ連盟発行。
 福祉課障がい者福祉グループ 35・4112



ファミリー農園利用者募集
 【内】 土に親しみながら農作物を作り、他の利用者との交流や収穫の喜びを味わってみませんか
 所 岩見沢保健センター(4西3)であえる岩見沢3階)へ
 25・5540



農業
 30人(申込順)
 ※げんき発見ドックに申し込んでいる人は参加できません。
 持 クチトレ
 申 3月11日(金)までに、岩見沢保健センター(4西3)であえる岩見沢3階)へ
 25・5540



地産地消協力店を募集します
 【内】 岩見沢の安全・安心な農畜産物と加工品の地産地消を拡大するため、地産地消協力店マップ(冊子版)を募集します



子ども食堂 まんぷく食堂
 【大学生のお兄さんお姉さんとたつぷり遊んでお弁当をゲット！】
 【内】 北海道教育大学岩見沢校の学生と一緒に遊ぼう。幼児用の絵本やおもちゃなどもあります。帰りにお弁当を配布します
 対 高校生以下
 日 3月13日(日)
 時 午前11時から午後1時30分
 所 駒園連合会館(美園6・7)

おしゃべりルーム [無料] [健ポ]

区分	日程	対象
とことこ 毎月第1・3金曜日	3月4日(金)・18日(金) 午前10時~11時30分	9カ月~1歳3カ月の第1子目の親子
ばぶばぶ 毎月第2・4金曜日	3月11日(金)・25日(金) 午後1時~2時30分	妊娠中~生後8カ月の第1子目の親子

会場・問合せ先 子育て総合支援センター(4西3)であえる岩見沢3階) ☎22-3337

乳幼児健康診査 [無料] [健ポ]

区分	日程	対象
4・5か月児健康診査	3月15日(火)	令和3年10月生まれ
8・9か月児健康診査	3月1日(火)	令和3年6月生まれ
1歳6か月児健康診査	3月10日(木)	個別に連絡します

※1歳6か月児健康診査は、歯ブラシをお持ちください。また、健康診査終了後、希望者にフッ素塗布を行います。
 3歳児健康診査 3月23日(水) 個別に連絡します
 会場・問合せ先 岩見沢保健センター(4西3)であえる岩見沢3階) ☎25-5540

【同時開催】「夢を生きる」子育て応援チャリティー
 【内】 みんなでお弁当を食べよう会、訳あり子ども服新
 【持】 50人(先着順)マスク
 【定】 ヒトツナギ iwamizawa(中里さん) ☎080・9612・7599



品(80~140センチ)の提供(数量限定)
 【持】 高校生以下
 【日】 3月19日(土)
 【時】 午前11時30分から午後0時30分
 【所】 であえる岩見沢1階4条通側入口付近(4西3)メニュー カレーライス
 ※アレルギー対応はしていません。
 100人(先着順)

食deアート2時間目
 【持】 マスク
 【問】 国際ソロプチミスト岩見沢(杉浦さん) ☎090・3891・5988
 【内】 自分だけのイースターエッグを作ろう
 【日】 3月19日(土)
 【時】 午後2時から3時、午後3時30分から4時30分
 【所】 生涯学習センターいわなび(4西1)

子ども食堂 もぐもぐキッチン
 【内】 特製ハンバーグカレーを持ち帰り、心も体も元気になろう
 【日】 3月20日(日)
 【時】 午前11時から午後1時
 【所】 天理教志文分教会(4西14)
 50人(先着順)
 定 300円(高校生以下無料)マスク
 問 おひさまキッチン(川保さん) ☎080・6090・4661

【匿名作家による】「脈絡のない展覧会」
 【内】 学生たちが匿名で架空の作家になりきり、普段とは違う自分を探す展覧会
 【日】 3月17日(木)から27日(日)
 【所】 北海道教育大学岩見沢校BOX・有明交流プラザセンターホール(有明町南1)有明交流プラザ内)【いずれも】
 【時】 午前10時から午後4時(正午から午後1時を除く。最終日は午後3時まで)
 【問】 北海道教育大学岩見沢校BOX(有明町南1)有明交流プラザ内) ☎35・1400

【脱見沢】
 【内】 食でつながろうプロジェクト(高嶋さん) ☎080・1814・2280
 【方】 3月17日(木)までに、専用の申し込みフォームで
 【問】 食でつながろうプロジェクト(高嶋さん) ☎080・1814・2280

芸術・文化
北海道教育大学の展示会
 【脱見沢】
 【内】 脱出ゲームで仲を深めた4人の4年間を作品とインタビューで振り返ります



絵と音の世界
 【春の土音】オカリナの響き
 【日】 3月12日(土)
 【時】 午後2時から3時
 演奏者 斉藤かすみさん
 定 30人(申込順)
 申 3月5日(土)から、絵画ホールで

趣味
暮らし
仕事
税金
年金
福祉
健康
環境
農業
子ども
教育
芸術
レジャー
図書館
科学館
職員募集
その他

趣味
暮らし
仕事
税金
年金
福祉
健康
環境
農業
子ども
子育て
教育
芸術
レジャー
スポーツ
図書館
科学館
職員募集
その他

※電話受付のみ。1件の申し込みにつき2人まで。
 入館料 一般210円、高校・大学生150円、中学生以下無料
所 絵画ホール（7西1）
問 23・8700



炭鉄港のアンケートにご協力ください

日本遺産「炭鉄港」に関する今後の取り組みの参考とするため、アンケートを実施しています。炭鉄港に関するアンケートフォームから回答できますので、ご協力をお願いします。
問 企画室
 35・4834



レジャー・スポーツ 小中高生のためのヨガ教室

【小学生クラス】
日 3月9日(水)
時 10時30分～12時
所 ダンスルーム（4西3）

【中学生・高校生クラス】
日 3月16日(水)・23日(水)（いずれも）
時 第1部 午後4時30分～5時15分、第2部 午後4時55分～5時15分
所 であえーる岩見沢5階

第2回室内棒高跳無料体験会

【小学生以上】
日 3月21日(祝)

【中学生・高校生クラス】
日 3月16日(水)・23日(水)（いずれも）
時 第1部 午後4時30分～5時15分、第2部 午後4時55分～5時15分
所 ダンスルーム（4西3）

図書館 絵本の読み聞かせ

【北村学習交流館】
日 3月5日(土)
時 午前10時30分
所 北村学習交流館

【市立図書館】
日 3月9日(水)・19日(土)・23日(水)
時 午前10時30分
問 市立図書館

図書館 火曜落語上映会

【宗徳院「貧乏花見」】
日 3月8日(火)
時 午前11時
所 市立図書館

【采夢21図書館】
日 3月19日(土)
時 午後2時
問 采夢21図書館



対象	対象範囲	掛金(1人年額)
中学生以下	スポーツ活動および文化・ボランティア活動など	800円
	団体活動中とその往復中	1,450円
高校生以上	文化活動およびボランティア活動	800円
	64歳以下のスポーツ活動・指導・審判	1,850円
全年齢	65歳以上のスポーツ活動・指導・審判	1,200円
	危険度の高いスポーツ活動	11,000円

無料 ベビカフェ

【内】 絵本を通して親子のふれあいを深めませんか。絵本の読み聞かせや手遊び、育児・健康相談などを行います
対 3歳未満の子どもと保護者

無料 図書館シアター

【子ども向け】
日 3月11日(金)
時 午前10時30分から正午
所 20人（申込順）
問 10日(木)の間に、市立図書館へ

【子ども向け】
日 3月12日(土)
時 午後2時
所 20人（先着順）
問 市立図書館

【おまえうまそうだな】
日 3月26日(土)
時 午前10時30分
所 7人（先着順）
問 来夢21図書館

【一般向け】
日 3月26日(土)
時 午後2時
所 20人（当日整理券配布）
問 市立図書館

その他

【市内在住で、目の不自由な方や本のページをめくることができない方など】
方 図書館に備え付けの利用者登録申込用紙に必要事項を記入
持 健康保険証など、登録する方と代理人の名前と住所が確認できるもの
申 市立図書館

はまなすBWAサービスマン新規加入者キャンペーン実施中

【内】 はまなすBWAサービスマンは、市が整備した無線基地局から、スマートフォンやタブレット、パソコンなどの端末をインターネットに接続できる高速無線接続インターネットサービスです。新規申し込みの方に、期間限定で基本料金3カ月無料や機器費用の割引キャンペーンを実施しています。詳しくは、(株)はまなすインフォメーションのホームページをご覧ください



チャットボットサービスを始めました

【内】 このサービスは、入力した質問に対し、AI技術

【厚志ありがとうございます】
 ふるさとづくり推進事業に積水化学北海道(株)（東町234）
 交通遺児福祉事業に(株)トッキュウ（栗沢町最上498）
 生理的貧困対策事業に岩見沢消費者協会（4西3）であえーる岩見沢4階）
 市庁舎建設事業に(株)上田コンクリート工業所（滝川市）
 文化振興に(有)IHK岩見沢放声協会（4西4）



3月の図書館カレンダー

日	月	火	水	木	金	土
	6	7	8	9	10	11
	13	14	15	16	17	18
	20	21	22	23	24	25
	27	28	29	30	31	

□は休館日です。
 第一小学校図書館は日曜日にも休館します。

市立図書館 (春日町2)	☎22-4236
第一小学校図書館 (緑町3)	☎22-0401
北村学習交流館 (北村赤川593)	☎56-2553
来夢21図書館 (栗沢町南本町41)	☎45-2105

趣味
暮らし
仕事
税金
年金
福祉
健康
環境
農業
子ども
子育て
教育
芸術
レジャー
スポーツ
図書館
科学館
職員募集
その他