

2022  
**3**  
MARCH

# 広報 いわみざわ



特集

## 今の子って、 どんな勉強してるの？

主な内容

新型コロナに負けない  
3月・4月窓口、混みます

大型ごみは余裕を持って処分を  
みんなのひろば・情報ひろば

今月の表紙

タブレット端末を手に、グループで話し合う子どもたち。今の小・中学校で当たり前になりつつある授業風景です。今月号は、岩見沢の学校教育の特色や子どもたちが学んでいることを紹介します

感染リスクを避けた行動を徹底し、皆さんの健康とまちの医療を守りましょう！

# 今の子って、どんな勉強してるの？

## 授業の進め方の例

教える



全員で

教科書、ノート、ワークシートなどを使って、単元ごとの基礎的な内容を学びます

考えさせる



ペアやグループで

クラスメイトと話し合いながら、学んだことを生かして応用問題に取り組みます

振り返る



個人で

授業で理解したことや話し合いで自分の考えが変わったことなどをまとめ、クラスで共有します

## 授業はどんな感じ？

教えて考えさせる、子どもと創る授業

学校の授業といえば、先生の説明を聞いて板書をノートに書き写し、

プリントや練習問題に取り組むことを思い浮かべる方が多いのではないのでしょうか。しかし、市内の小・中学校では、これまでのように先生が画一的に教える授業から、子どもたちが自ら考え、学ぶ授業への転換を図っています。

この授業スタイルは、クラスメイトとの話し合いや授業の振り返りなど、自分の考えを話したり書いたりする場面が多く、子どもたちが主体的に考え、表現する力を育みます。

この授業スタイルは国語や算数、学活などさまざまな教科で取り入れています。例えば算数では、今知っている式を使ってみんなで解き方を話し合い、共通点を探して自分たちで公式を見つけます



田中先生

発表の場面で、今までは誰か1人と先生とのやりとりだったのが、1人の発言に対して「それについて聞きたい」「それと似てることなんだけど」といった発言が他の子からも出てくるようになりました。自分の知っていることや得意なことを生かして、子どもたち同士で授業が盛り上がっていきます



黒坂先生



市職員が出演して説明します  
3月11日(金)  
午後5時40分



田中美咲先生

黒坂俊介先生

南小学校の先生に話を聞きました



市内には小学校が14校、中学校が9校あります。「これから子どもや孫が小・中学校に入学する」という方にとっては、子どもたちが日ごろ学校でどんなことに取り組んでいるか、気になるのではないのでしょうか。

今月号は、岩見沢の学校教育の特色や、市内の学校全体で力を入れて取り組んでいることを紹介します。この記事を通して、岩見沢の子どもたちの学校生活を想像してみましょう。

問合せ先 市教委指導室(4西3 であえーる岩見沢4階) ☎ 35-5127

## タブレット端末の活用

文部科学省のGIGAスクール構想により、市内小・中学校のすべての子どもたちにタブレット端末を配置しました。また、各教室には65インチの大型モニターを設置し、インターネットでタブレットなどと接続して、授業で活用しています。

子どもたちは、学習補助ツールで自分の考えを整理したり、入力した自分の考えをグループやクラスで共有したりと、授業のさまざまな場面でタブレットを活用しています。また、学級閉鎖などの際は、タブレットを家に持ち帰ってオンラインで授業に参加したり、先生が作った授業の動画を視聴したりと、子ども

**GIGAスクール構想**  
令和元年から始まった、全国の小・中学校で1人1台のコンピュータと高速ネットワークを整備する取り組み



たちの学び方の幅が広がっています。



南小では、子どもたちがいつでもタブレットを使えるようにしています。授業以外でも、子どもたちのアイデアで児童会の選挙活動の動画を撮ったり、放送委員会で番組を作ったりしています

タブレットが導入されて1年ほどたちましたが、子どもたちのスキルは日に日に上達しています。タブレットの操作はもちろん、子どもたちは「どんなときに何をを使うといいか、ということも考えて、私たちに教えてくれます



## 新たに学んでらるるって

### プログラミング教育

小学校では、令和2年度からプログラミングの学習が必修となりました。必修といっても、コンピュータの複雑な操作を勉強するのではな



算数の図形の単元では、プログラミングで「直線を描く。90度に曲がる。」といった指示を出して図形を描きます。どんな指示でどう動くか、子どもたちは試行錯誤しながら取り組んでいます

く、物事を順序立てて考える力（プログラミング的思考）を育むことを目的としています。現代では必要不可欠なICT機器を使い、さまざまな情報を選択して活用する力や論理的な思考を働かせる力を身に付けるため、教科の枠を超えてプログラミング教育に取り組んでいます。

**プログラミング**  
専用の文字列などを使ってコンピュータに指示を出す技術

プログラミングは全学年で取り入れていて、電気をつけたりロボットを動かしたりといったことも行っています。休み時間から作業を始める子もいるほど、子どもたちも楽しんでます



## 心の教育

道徳が、特別の教科道徳となり、教科書が配布されました。道徳が教科になったことで、ただ教えるのではなく、多様な価値観や思考に働き掛け、子どもたちが心を整理し、自分を見つめ直すことを目指した授業を行っています。

### ピア・サポート

子どもたちの自己肯定感を高め、主体的で協働的な授業づくり、より良い仲間づくりを進めるために、ピア・サポートプログラムを実践しています。

ピアは「仲間」サポートは「支える」を意味します。子どもたちが他者と関わる中で、思いやりの気持ちを持って話を聴き、一緒に考え、異なる意見も認め合い、より良い人間



ピア・サポートの授業（明成中）

関係を築く力を育むための活動に取り組んでいます。

授業で自分の考えを発表する場面も、互いの関係が良くなければ成立しません。南小では週に1回、みんなでわいわい話しながらお互いを認め合う「ちょこっ」とピアサポート、という活動に取り組み、授業やクラスの雰囲気づくりに生かしています



### ふるさと教育

まちの歴史や文化、自然などを学ぶことを通して、子どもたちが岩見沢をもっと好きになれるようにつぶささと教育を行っています。



炭鉄港の授業（東光中）

## 先生にも学びの場を

この授業では、農家や地元企業・団体で働く人などを先生として招くこともあり、子どもたちが地域の人の関わる貴重な機会でもあります。



大豆まき（中央小）

南小では、農作物の収穫・販売体験や商店街のCM・パンフレットづくりなどを行っています



学ぶことが多くなった子どもたちも大変ですが、それに対応する先生も学び続けなければなりません。市教委では、教育の変化に対応し、質の向上を目指して、先生向けの「経営塾」「養成塾」「実践塾」を平成28年度から開設しています。年に8回から10回程度、先生の年代や立場に

### 小学校から英語を

小学3年生から英語の学習が始まります。3・4年生は「外国語活動」、5・6年生は教科としての「外国語」の授業を行っています。

英語を使える岩見沢の子どもへの育成を目指し、英語を母国語とする外国人講師（ALT）がすべての小・中学校の授業に参加しています。一部の中学校では、日本語を使わない「オール・イングリッシュ」の授業を行っており、今後は市内すべての中学校で取り組んでいく予定です。



**特別支援学級での取り組み**  
「クチトレ」

特別支援学級では「クチトレ」に取り組んでいます。クチトレは口と口の周りの筋力を高めるトレーニングで、脳にさまざまな良い影響を与えることが期待されています。これまでにコミュニケーションなどの自立に向けた力が向上した例などが報告されており、現在、希望者を対象に効果を検証しています。

クチトレ

合わせたテーマで行い、これまでに延べ500人以上が受講しています。教育実践の各分野で全国の第一線で活躍している先生を実践研究の講師として招いています。

昔と今とで、子どもたちが学んでいることの違いに驚いた方も多いのではないのでしょうか。しかし、どの時代でも、より良い学校教育が人を育て、人をつなぎ、人を集め、より良い社会を形成する力となります。市はこれからも「子どもが輝く岩見沢」を目指し、教育づくりを進めていきます。

引き続き基本的な感染防止対策の徹底を！



3つの密（密閉・密集・密接）の回避



マスクの着用



手洗い・手指の消毒

# 新型コロナに負けない

## ワクチン接種について

問合先 新型コロナウイルスワクチン接種対策部（4西3であえる岩見沢4階） ☎ 35-7515

### 3回目の接種の前倒し

新型コロナウイルスワクチンの3回目の接種可能時期を2月28日から次の通り前倒しします。

年齢区分	変更後の接種可能時期
65歳以上	2回目接種の6カ月後
65歳未満	

申請を忘れずに

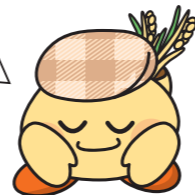
### 子育て世帯への臨時特別給付金

子育て世帯への臨時特別給付金の申請期限が迫っています。対象者へは1月上旬または2月以降に申請書を郵送していますので、忘れずに申請をしてください。申請書を紛失した場合は、お問い合わせください。  
申請・問合先 福祉課児童福祉グループ ☎ 35-4118

申請期限 3月15日(火)  
※郵送の場合3月15日(火)の消印有効。

申請が必要ない方には既に児童手当受給口座へ支給しています。振り込みが確認できない場合はお問い合わせください。

対象者など、詳しくは広報いわみざわ1・2月号または市ホームページをご覧ください



手続きを忘れずに

### 住民税非課税世帯等に対する臨時特別給付金

住民税均等割非課税世帯や新型コロナウイルスの影響で家計が急変した世帯に対して、1世帯当たり10万円を給付しています。手続きには期限がありますので、忘れずに手続きをしてください。  
提出・問合先 臨時特別給付金担当 ☎ 23-4111

確認書や申請書の提出に必要な書類など、詳しくは広報いわみざわ2月号または市ホームページをご覧ください



確認書と申請書で提出期限が異なるので注意！

区分	住民税非課税世帯	家計急変世帯
対象	令和3年12月10日現在、岩見沢市に住民票があり、世帯員全員の令和3年度分の住民税均等割が非課税の世帯	令和3年1月以降に新型コロナウイルスの影響で家計が急変し、世帯員全員の年収見込額が住民税均等割非課税水準以下となった世帯
手続き	1月下旬に送付した確認書もしくは申請書を提出 ※紛失した場合は、お問い合わせください。	申請書を提出
提出期限	確認書：発行日から3カ月 申請書：9月30日(金)	9月30日(金)

武田/モデルナ社製ワクチンを使用する時期とファイザー社製ワクチンを使用する時期があります。使用するワクチンを確認してから予約してください



### 予約には接種券が必要です！

対象者へは、3回目の接種可能時期をめぐりに接種券を順次発送します。ただし、ワクチンの供給状況などによっては、発送が遅れる場合があります。



### 5～11歳のワクチン接種

5歳から11歳のワクチン接種は、3月以降に開始するとの方針が国から示されました。詳細が決まり次第、市ホームページなどでお知らせします。

接種開始日	3月5日(土)
予診票（接種券一体型）	2月中旬から年齢の高い順に発送 ※障がい者手帳を持つまたは障がい福祉サービスを利用している子どもには、年齢に関係無く優先して発送します。
接種費用	無料
接種回数	2回
使用ワクチン	小児用ファイザー社製（12歳以上に接種するファイザー社製ワクチンとは異なります）
接種間隔	3週間
予約方法	インターネットまたはコールセンター（接種券が届いてから予約可能）
接種場所	集団接種会場、個別医療機関（接種券に同封の案内に記載）
その他	接種日に、保護者の同伴と予診票への保護者の署名が必要

予約はインターネットかコールセンターで

### 岩見沢市ワクチン接種インターネット予約フォーム

24時間受け付け



### 岩見沢市ワクチン接種コールセンター

0120-770-048

(フリーダイヤル)

受付時間 午前8時～午後8時  
土・日曜日、祝日も受け付け



# 3月4月 窓口、混みます

3月・4月は、就職や進学で引っ越しをする人が多く、窓口が大変混み合うため、手続きに時間がかかります。混雑予想カレンダーを参考に、なるべく混雑していない日に手続きするか、時間に余裕を持ってお越しください。

問合せ先 市民サービス課 ☎ 35-4187

大変混雑	混雑予想カレンダー						
混雑	3月						
少し混雑	日	月	火	水	木	金	土
土・日曜日、祝日			1	2	3	4	5
	6	7	8	9	10	11	12
	13	14	15	16	17	18	19
	20	21	22	23	24	25	26
	27	28	29	30	31		
	4月						
	日	月	火	水	木	金	土
						1	2
	3	4	5	6	7	8	9
	10	11	12	13	14	15	16
	17	18	19	20	21	22	23
	24	25	26	27	28	29	30


**受付時間を延長！** 大変な混雑が予想される日に

延長日 4月1日(金)  
 対象窓口 市民サービス課  
 受付時間 午後7時まで  
 受付内容 住所変更手続き、戸籍・住民票・税証明の発行、マイナンバーカードの住所変更 など

住民票や印鑑登録証明書が欲しいんだけど...   という方へ！

**住民票・印鑑登録証明書の発行は**

- ▶ 土・日曜日、祝日は、有明交流プラザサービスセンターで
- ▶ マイナンバーカードがあれば、マルチコピー機を設置しているコンビニなどで



 **窓口での本人確認** にご協力を

本人になりすました虚偽の届け出や証明書の不正取得を防ぐため、窓口で手続きする人の本人確認を行っています。忘れずにお持ちください。

- 1点で確認**
- マイナンバーカード ● 運転免許証
  - 運転経歴証明書 ● 住民基本台帳カード(写真付き)
  - パスポート ● 身体障害者手帳 ● 療育手帳
  - 在留カード ● 特別永住者証明書 など
- 
- 2点で確認**
- 健康保険証 ● 介護保険被保険者証
  - 後期高齢者医療被保険者証 ● 医療受給者証
  - 年金手帳 ● 年金証書 ● 学生証(写真付き)
  - 官公署が発行した書類で、氏名、生年月日または住所が記載されたもの
  - 法人が発行した身分証明書(写真付き) など

- 手続きできる人**
- 【住民票や税証明などの請求、住所変更】**
- 本人または同一世帯の方
  - 代理人(委任状が必要。同住所でも別世帯の場合は委任状が必要)
- 【戸籍の請求】**
- 本人または同一戸籍の方
  - 直系血族(本人の子・孫・父母・祖父母など)
  - 代理人(委任状が必要)
- 【マイナンバーカードの住所変更】**
- 本人または同一世帯の方(4桁の暗証番号が必要)
- 【印鑑登録証明書の請求】**
- 印鑑登録証(カード)を持参した登録者または代理人



# 歌い継ごう 交響詩岩見沢

皆さん、交響詩岩見沢を知っていますか。小・中学校で歌ったことがある方も多いかもかもしれません。

わがまちの交響詩があるのは全国的にも珍しく、とても貴重です。市民の財産である交響詩岩見沢を歌い継いでいきましょう。

問合せ先 市教委生涯学習・文化・スポーツ振興課（4西3 であえーる岩見沢4階）

☎ 35-5129

## 交響詩岩見沢の成り立ち

交響詩岩見沢は岩見沢村が設置され90年、市制が施行され30周年を祝し、昭和48年に郷土の詩人である加藤愛夫氏の作詞、北大交響楽団常任指揮者 川越守氏の作曲により「ふるさと岩見沢」の賛歌として完成しました。

歴史を受け継ぎ、未来への発展を期待し「わがまちへの夢と希望が」序章 コタン、「第一章 村の誕生」、「第二章 故郷の栄光」、「第三章 北国の象徴」として描かれています。

初演となる昭和49年の交響詩岩見沢披露演奏会以来、市民の文化祭や中学校の卒業式などで発表され、これまでに歌い継いだ人は延べ約15,000人に達しています。

## 交響詩岩見沢を楽しもう

家庭で

YouTubeのHamanasuArtチャンネルで、交響詩岩見沢のファイナルコンサートの映像を楽しめます。



イベントで

### 音と映像で楽しむ『交響詩岩見沢』2022

入場無料

昭和48年の完成から令和元年のファイナルコンサートまで、多くの市民に歌われてきた交響詩岩見沢の世界に触れてみませんか。

日程	内容
3月16日(水)	【CD再生】日本コロムビア録音・交響詩岩見沢（1993年）
17日(木)	【ビデオ上映】札幌交響楽団演奏会 まなみーる DE クラシック（2013年）
18日(金)	【ビデオ上映】ファイナルステージ 交響詩岩見沢よ永遠に（2019年）

時間 午前10時30分、午後4時30分、午後6時30分

場所 まなみーる文化センター（9西4）

問合せ先 まなみーる市民会館（9西4） ☎ 22-4233

※新型コロナウイルスの影響により中止となる場合があります。

関連企画

### 交響詩岩見沢写真展

日程 3月1日(火)～18日(金)

場所 まなみーる市民会館

# 大型ごみは余裕を持って処分を



これからの時期は、引っ越しや家具の買い替えなどで大型ごみを出す方が増え、受け付けが大変混み合います。大型ごみの出し方を今一度確認し、余裕をもって処分しましょう。  
問合先 廃棄物対策課 ☎ 35-4395

## 出し方は 2種類

### 大型ごみで出すもの

- 40ℓの指定ごみ袋に入りきらない
- 最大の辺が2m以下
- 重さが100kg以下

【例えば…】

家具、暖房器具、雪かき道具、スキー用具、自転車 など

## 自分で持ち込む

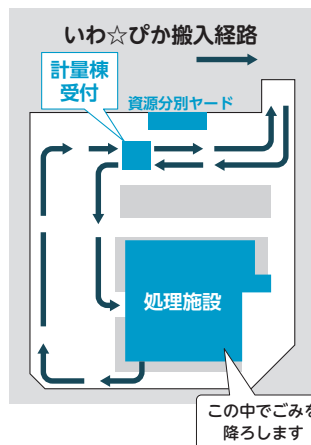
持込先 いわみざわ環境クリーンプラザ いわ☆ぴか（東山町 297）

受付時間 月から土曜日の午前9時から午後5時

手数料 10kg 当たり 100 円

持込手順

- ①計量棟で受け付け（運転免許証などの住所と名前の分かるものが必要）
- ②車ごと重さを量り、持ち込んだごみの種類などを確認
- ③誘導員の指示に従い、処理施設内の所定の場所に自分でごみを降ろす
- ④計量棟に戻り、車の重さを量って手数料を納める



### ここに注意！

- 指定ごみ袋やごみ処理券は使わないでください
- 土曜日・祝日は終日混み合うことが予想されるため、土曜日・祝日を避けるか、時間に余裕を持ってお越しください
- 他人のごみを持ち込むことはできません



## 家の前まで取りに来てもらう

申込先 大型ごみ受付センター ☎ 31-0053

受付時間 月から金曜日の午前9時から午後5時30分

申込方法と手順

- ①大型ごみ受付センターに電話で申し込む

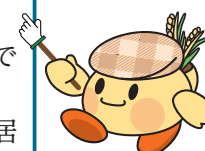
申込時に必要な情報	住所、名前、電話番号、戸建住宅か集合住宅か、ごみを出す場所、ごみの品目・個数・大きさ・重さ など
受付センターから伝える内容	収集日、4桁の受付番号、大型ごみ処理券の必要枚数、注意事項 など

- ②スーパーやコンビニなどの指定ごみ袋・処理券取扱店で大型ごみ処理券（1枚 300円）を必要枚数購入する
- ③処理券に受付番号を記入し、指定された枚数分を見やすいところに貼り、収集日の午前8時30分までに指定場所に出す



### ここに注意！

- 収集日の指定はできません。申し込みから収集まで数週間かかる場合があります
- 収集の際に立ち合いは必要ありませんが、転居し居住者がいなくなった家屋へは収集に行きません



## 引っ越しで大量のごみが！ごみステーションに出しても良い？

一度に大量のごみをごみステーションに出すと、他の人のごみが入らなくなります。次の方法で出してください。

- ▶ 何度かに分けてごみステーションに出す
- ▶ いわみざわ環境クリーンプラザ いわ☆ぴかに持ち込む
- ▶ 収集業者に依頼する

# みんなのひろば

5月号の応募期間は、**3月1日から31日です**

**日** 3月21日(祝)  
 午前11時30分から午後  
 午前11時30分から午後

**内** 子どもが一人でも安心  
 して入れる食堂で、ご飯を  
 一緒に食べましょう  
 献立 チキンカレー、サラダ、  
 ゼリー  
 ※アレルギー対応はしていま  
 せん。

## いつでも食堂すまいる

## 参加者募集

新型コロナウイルスの影響により中止・延期となる場合があります。また、マスク着用などの条件がある場合がありますので、各問合せ先にお問い合わせください

**日** 4月30日を除く、4月  
 2日から5月28日までの毎  
 週土曜日(全8回)  
**時** 午後1時30分から3時  
 30分

## 手打ちそば教室

**電話** 090・2698・7916  
**申問** 前日までに、根羽さ  
 んへ

**持** 飲み物  
 ※動きやすい服装で参加して  
 ください。

**日** 4月1日(金)  
 午後1時から2時  
**所** 幌向総合コミュニティ  
 センターほっとかん(幌  
 向南1・1)

**内** 新規開校に向けた無料  
 体験レッスン。ダンスの経  
 験がなくても、一から丁寧  
 に指導します

**無料**  
**ハワイアンフラルアナ  
 無料体験レッスン**

**所** 1時30分  
 天理教夕張大教会(9  
 西6)

**定** 50人(先着順)  
**大人** 300円、高校生以下  
**無料**  
**藤田さん**  
**電話** 070・5604・0628

**日** 3月26日(土)まで  
**申問** 3月26日(土)までに、  
 松重さん(メガネの愛眼内)  
**電話** 22・6267

## メガネの愛眼2階(1西4)

**定** 4人(申込順)  
**1回** 1千500円(材料費、  
 テキスト代含む)  
**持** エプロン、タオル3枚、  
 バンダナまたは日本手ぬぐ  
 い、上履き、持ち帰り用の  
 A4サイズ程度の容器2個

**所** メガネの愛眼2階(1  
 西4)

みんなのひろばへの、たくさんの  
 応募お待ちしております！  
 申し込みときは、イベントの日程  
 や申込期限に注意してください



サークル名	内容と連絡先	活動日時	活動場所
さわやか水中体操	水中歩行、水中運動 ☎ 22-0381 滝口さん	毎週月曜日 14:00～15:00	市温水プール (9東2)
ミッキークラブ	障がいを持つ子どもの水泳 ☎ 24-1224 田村さん	毎週木曜日 16:00～17:00	
水曜卓球同好会	経験者向けの卓球 ☎ 23-2169 中條さん	祝日を除く、毎週水曜日 18:00～21:00	美園児童館 (美園5-7)
フラサークル	フラを楽しく踊ってみませんか ☎ 090-9513-7317 竹内さん	4月7日から、 毎週木曜日(月3回) 13:30～16:30	まなみーる市民会館 (9西4)
スペイン語サークル	会話中心のスペイン語 ☎ 080-3238-2951 半田さん	毎月第2土曜日 10:30～12:00	生涯学習センター いわなび(4西1)

## 会員募集

「催し」「参加者募集」「会員募集」は、申し込み順に掲載します。紙面の都合上、応募のあったすべてを掲載できない場合があります。なお、開催日または申込期限が6月1日から4日のものは5月号での掲載となります。



# 情報 ひろば

新型コロナウイルスの影響により中止・延期となる場合があります。また、マスク着用などの条件がある場合がありますので、各イベントの問合先にお問い合わせください。

## 趣味・教養

**工芸教室（陶芸）**  
 【ミニ植木鉢作り】  
 対 小学生以上  
 日 3月12日(土)  
 時 午前10時から正午  
 講師 さくち好恵さん（陶芸家）  
 定 4人（申込順）  
 ￥ 1千円（材料費）

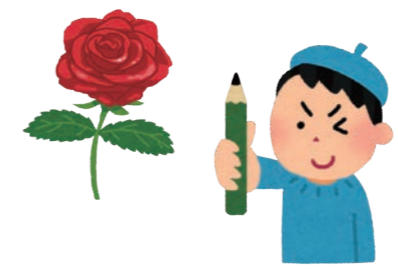
## 市民園芸講座

【色彩館でスケッチしよう】  
 日 3月12日(土)  
 時 午後1時から3時  
 講師 藤川志朗さん（イラストレーター）  
 定 10人（申込順）  
 持 筆記用具、スケッチブック、色鉛筆などの画材  
 【おしらせ】①バラの系統と特徴  
 日 3月26日(土)

【家庭果樹の楽しい管理】  
 日 3月27日(日)  
 時 午後1時から3時  
 講師 稲川裕さん（北海道立総合研究機構農業研究本部）  
 定 18人（申込順）  
 持 筆記用具  
 【いずれも】  
 所 申 室内公園色彩館（いわみざわ公園内）  
 問 25・6111

市役所 23-4111 (代表)  
 本支所 56-2001  
 北沢支所 45-2411  
 幌向出張所 26-3296  
 朝日町出張所 46-2192  
 美流渡出張所 46-2311  
 有明交流プラザサービスセンター 31-0012

午前10時から正午  
 講師 古館杏奈さん（ローズグロワー）  
 定 18人（申込順）  
 持 筆記用具  
 【いずれも】  
 所 申 室内公園色彩館（いわみざわ公園内）  
 問 25・6111



### 水道の凍結に注意しましょう

解水を試みても水が出ないときは、市指定水道工事業者に相談してください。凍結修理費用は自己負担です。凍結の恐れがある日は、修理が大変混み合うため、すぐに対応できない場合があります。  
 問合先 水道課給水係 ☎ 35-4729

日程	当番業者
3月5日(土)	(株)クリーンシステム (大和3-4) ☎ 25-7505
6日(日)	瓜生設備工業(株) (8東6) ☎ 22-2854
12日(土)	北海管工(株) (7西15) ☎ 22-1369
13日(日)	(有)サークル暖房 (7西11) ☎ 22-1294
19日(土)	(有)若浦 (美園5-3) ☎ 24-2023
20日(日)	まこと設備工業(株) (緑が丘3) ☎ 31-5297
21日(祝)	日管建設(株) (7西11) ☎ 22-3594
26日(土)	(株)くりねん (栗沢町本町83) ☎ 45-2358
27日(日)	(株)クリーンシステム (大和3-4) ☎ 25-7505

### 暮らし

マイナンバーカード・マイナポイント関係手続の休日・夜間窓口  
 【休日窓口】  
 日 3月13日(日)  
 時 午前9時から正午  
 【夜間窓口】  
 日 3月16日(水)  
 時 午後5時30分から7時  
 【いずれも】  
 所 問 市民サービス課市民係  
 ※予約することで待ち時間なく手続きができます。  
 マイナンバー専用ダイヤル ☎ 24・7588

### 岩見沢駅屋内駐輪場利用者募集

事前申し込みとし、抽選で利用者を決定します。

利用区分 (利用期間・時間)	利用料金 (1台あたり)	
	一般	学生
シーズン (4月1日～11月30日 午前6時～午後10時)	5,200円	3,400円
冬期保管 (12月1日～3月31日)	1,600円 (シーズン利用と同様申し込みの場合は800円)	

※利用時間以外は施錠します。  
 問合先 (一財)岩見沢振興公社 (有明町南1コミュニティプラザ内) ☎ 38-4155

### 陸・海・空自衛官等募集

募集種目	受験資格	受付期間	試験期日
幹部候補生	22歳以上26歳未満	3月1日(火)から4月14日(木)	4月23日(土)・24日(日)
一般曹候補生	18歳以上33歳未満	3月1日(火)から5月10日(火)	5月20日(金)から29日(日)のうち1日
自衛官候補生		通年受付	受付時にお知らせ
予備自衛官補	一般	18歳以上34歳未満	4月11日(月)から17日(日)のうち1日
	技能	18歳以上で国家資格などを有する	

問合先 自衛隊札幌地方協力本部岩見沢地域事務所 (6西6) ☎ 23-5514

### 税金

**住宅改修に伴う固定資産税(家屋)の減額制度**  
 令和4年3月末までに、次の要件を満たす住宅の改修工事を行った場合、翌年分に限り当該家屋の固定資産税を減額します  
 申告期間 工事終了後3カ月以内

【耐震改修】  
 主要要件 昭和57年1月1日以前に建てられた住宅で、工事費が50万円を超える耐震改修工事により現行の耐震基準に適合していると証明されたもの  
 減額内容 床面積が1戸当たり120平方メートルを限度とし、当該家屋の2分の1を減額  
 【バリアフリー改修】  
 主要要件 新築から10年以上経過した住宅で、65歳以上、要介護または要支援の認定を受けている、障がいのある、いずれかの方が居住し、工事費の自己負担額が50万円を超えるバリアフリー改修工事を行ったもの  
 減額内容 床面積が1戸当たり100平方メートルを限度とし、当

### 自動車税種別割の住所変更を忘れずに

自動車税種別割は、4月1日現在の登録に基づいて課税されます。次の場合は運輸支局で登録手続きをしてください。

- 住所が変わったとき (変更登録)
- 自動車を買ったとき (移転登録)
- 自動車を使用しなくなったとき (抹消登録)

令和4年度の納税通知書を確実に届けるために、3月末までに手続きをお願いいたします。変更登録が間に合わないときは、札幌道税事務所自動車税部 (☎ 011・746・1190) にご連絡ください。

なお、道税ホームページからも住所変更手続きができます。

問 空知総合振興局納税課  
 納税第一係 (8西5) ☎ 20・0055



- 趣味
- 暮らし
- 仕事
- 税金
- 年金
- 保険
- 福祉
- 健康
- 環境
- 農業
- 子ども
- 子育て
- 教育
- 芸術
- 文化
- レジャー
- スポーツ
- 図書館
- 科学館
- 職員募集
- その他

- 趣味
- 暮らし
- 仕事
- 税金
- 年金
- 保険
- 福祉
- 健康
- 環境
- 農業
- 子ども
- 子育て
- 教育
- 芸術
- 文化
- レジャー
- スポーツ
- 図書館
- 科学館
- 職員募集
- その他

趣味
暮らし
仕事
税金
年金
福祉
健康
環境
農業
子ども
教育
芸術
レジャー
図書館
科学館
職員募集
その他

**福祉**

**成年後見制度講演会**

【弁護士に聞く成年後見制度】  
 日 3月27日(日)  
 午後2時から3時40分  
 所 広域総合福祉センター(11西3)  
 講師 中島圭太郎さん(弁護士)  
 定 60人(申込順)  
 申 3月22日(火)までに、岩見沢市成年後見支援センター(会場内)へ  
 35・5210

**健康**

**健康チェックの日**

【内】 脚の筋力、骨健康度、体組成、血圧などを測定し、その結果を基に保健師や管理栄養士がアドバイスします  
 日 3月8日(火)・22日(火)・29日(火)  
 時 午前10時から午後5時  
 ※歯科相談は正午まで。  
 所 いわみざわ健康ひろば(3西4 第2ポルタビル1階)  
 25・5540

**健康**

**クチトレ・フォローアップ・レッスン**

【内】 目標を持ってクチトレを正しく使用し、効果をおげるためのレッスン  
 日 3月15日(火)  
 午後1時30分から2時  
 ※午後1時15分から30分の間は、クチトレを持っていない人向けの説明を行います。  
 所 いわみざわ健康ひろば(3西4 第2ポルタビル1階)  
 30人(申込順)  
 定 30人(申込順)  
 持 げんき発見ドックに申し込んでいる人は参加できます。  
 申 3月11日(金)までに、岩見沢保健センター(4西3)であえる岩見沢3階)へ  
 25・5540

**農業**

**ファミリー農園利用者募集**


【内】 土に親しみながら農作物を作り、他の利用者との交流や収穫の喜びを味わってみませんか  
 ※4月中旬に説明会を行い、区画の場所を決定します。対象者には日程が決まり次第通知します。  
 所 平田学農場(志文町852)募集区画数 140区画(申込順)  
 ￥ 1区画(20平方メートル)につき、年間2千500円  
 ※4区画以上ご利用の方は利用料合計より200円引き、6区画以上ご利用の方は利用料合計より400円引き。  
 申 3月1日(火)から18日(金)の間に、農務課農業振興係へ  
 35・4481

**子ども・子育て**

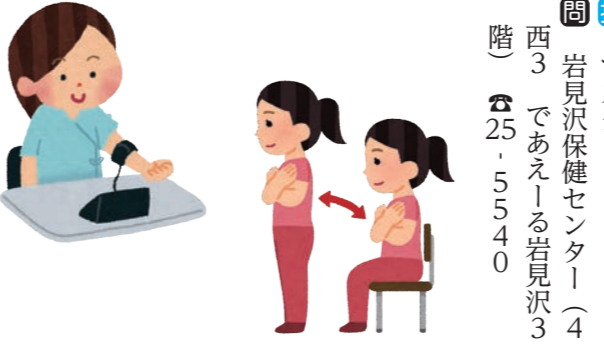
**子ども食堂 まんぷく食堂**

【内】 大学生のお兄さんお姉さんとたつぷり遊んでお弁当をゲット！  
 所 北海道教育大学岩見沢校の学生と一緒に遊ぼう。幼児用の絵本やおもちゃなどもあります。帰りにお弁当を配布します  
 対 高校生以下  
 日 3月13日(日)  
 時 午前11時から午後1時30分  
 所 駒園連合会館(美園6・7)

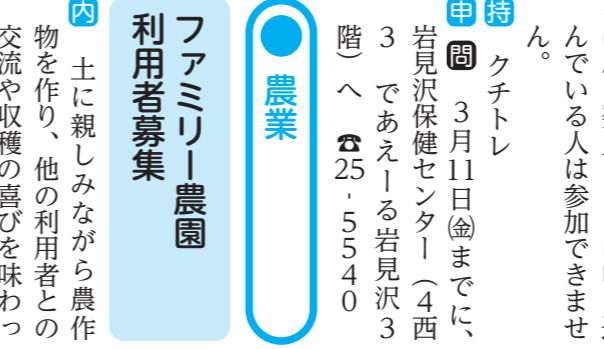
**今月の手話**  
 【ひな祭り】  
 両手3指を上下につけて手前に引く。  
 問 ※出典、わたしたちの手話学習辞典I、全日本ろうあ連盟発行。  
 所 福祉課障がい者福祉グループ  
 35・4112



**ファミリー農園利用者募集**  
 【内】 土に親しみながら農作物を作り、他の利用者との交流や収穫の喜びを味わって見ませんか  
 所 土に親しみながら農作物を作り、他の利用者との交流や収穫の喜びを味わって見ませんか  
 所 土に親しみながら農作物を作り、他の利用者との交流や収穫の喜びを味わって見ませんか



**クチトレ・フォローアップ・レッスン**  
 【内】 目標を持ってクチトレを正しく使用し、効果をおげるためのレッスン  
 所 いわみざわ健康ひろば(3西4 第2ポルタビル1階)  
 25・5540



**地産地消協力店を募集します**  
 【内】 岩見沢の安全・安心な農畜産物と加工品の地産地消を拡大するため、地産地消協力店マップ(冊子版)



**子ども食堂 まんぷく食堂**  
 【内】 大学生のお兄さんお姉さんとたつぷり遊んでお弁当をゲット！  
 所 北海道教育大学岩見沢校の学生と一緒に遊ぼう。幼児用の絵本やおもちゃなどもあります。帰りにお弁当を配布します  
 対 高校生以下  
 日 3月13日(日)  
 時 午前11時から午後1時30分  
 所 駒園連合会館(美園6・7)

**おしゃべりルーム** [無料] [健ポ]

区分	日程	対象
とことこ 毎月第1・3金曜日	3月4日(金)・18日(金) 午前10時~11時30分	9カ月~1歳3カ月の第1子目の親子
ばぶばぶ 毎月第2・4金曜日	3月11日(金)・25日(金) 午後1時~2時30分	妊娠中~生後8カ月の第1子目の親子

会場・問合先 子育て総合支援センター(4西3)であえる岩見沢3階) ☎22-3337

**乳幼児健康診査** [無料] [健ポ]

区分	日程	対象
4・5か月児健康診査	3月15日(火)	令和3年10月生まれ
8・9か月児健康診査	3月1日(火)	令和3年6月生まれ
1歳6か月児健康診査	3月10日(木)	個別に連絡します

※1歳6か月児健康診査は、歯ブラシをお持ちください。また、健康診査終了後、希望者にフッ素塗布を行います。  
 3歳児健康診査 3月23日(水) 個別に連絡します  
 会場・問合先 岩見沢保健センター(4西3)であえる岩見沢3階) ☎25-5540

**子ども食堂げんき** [無料]  
 【同時開催「夢を生きる」子育て応援チャリティー】  
 【内】 みんなでお弁当を食べよう会、訳あり子ども服新  
 50人(先着順)  
 持 マスク  
 問 ヒトツナギ iwamizawa(中里さん)  
 080・9612・7599


**食deアート2時間目** [無料]  
 【内】 自分だけのイラストエッグを作ろう  
 小学生  
 3月19日(土)  
 午後2時から3時、午後3時30分から4時30分  
 所 生涯学習センターいわなび(4西1)  
 定 各時間帯20人(申込順)  
 持 エプロン  
 ※汚れてもよい服で参加してください。  
 方 3月17日(木)までに、専用の申し込みフォームで  
 問 食でつながろうプロジェクト(高嶋さん)  
 080・1814・2280

**子ども食堂 もぐもぐキッチン** [無料]  
 【内】 特製ハンバーグカレーを持ち帰り、心も体も元気になろう  
 3月20日(日)  
 午前11時から午後1時  
 所 天理教志文分教会(4西14)  
 定 50人(先着順)  
 ￥ 300円(高校生以下無料)  
 持 マスク  
 問 おひさまキッチン(川保さん)  
 080・6090・4661

**子ども食堂 まんぷく食堂** [無料]  
 【内】 大学生のお兄さんお姉さんとたつぷり遊んでお弁当をゲット！  
 所 北海道教育大学岩見沢校の学生と一緒に遊ぼう。幼児用の絵本やおもちゃなどもあります。帰りにお弁当を配布します  
 対 高校生以下  
 日 3月13日(日)  
 時 午前11時から午後1時30分  
 所 駒園連合会館(美園6・7)

**子ども食堂 まんぷく食堂** [無料]  
 【内】 大学生のお兄さんお姉さんとたつぷり遊んでお弁当をゲット！  
 所 北海道教育大学岩見沢校の学生と一緒に遊ぼう。幼児用の絵本やおもちゃなどもあります。帰りにお弁当を配布します  
 対 高校生以下  
 日 3月13日(日)  
 時 午前11時から午後1時30分  
 所 駒園連合会館(美園6・7)

**食deアート2時間目** [無料]  
 【内】 自分だけのイラストエッグを作ろう  
 小学生  
 3月19日(土)  
 午後2時から3時、午後3時30分から4時30分  
 所 生涯学習センターいわなび(4西1)  
 定 各時間帯20人(申込順)  
 持 エプロン  
 ※汚れてもよい服で参加してください。  
 方 3月17日(木)までに、専用の申し込みフォームで  
 問 食でつながろうプロジェクト(高嶋さん)  
 080・1814・2280



**芸術・文化**  
**北海道教育大学の展示会** [無料]  
 【脱出ゲーム】  
 【内】 脱出ゲームで仲を深めた4人の4年間を作品とインタビュで振り返ります



**絵と音の世界**  
 【春の土音】オカリナの響き  
 日 3月12日(土)  
 午後2時から3時  
 演奏者 斉藤かすみさん  
 定 30人(申込順)  
 申 3月5日(土)から、絵画ホールで

趣味
暮らし
仕事
税金
年金
福祉
健康
環境
農業
子ども
子育て
教育
芸術
レジャー
スポーツ
図書館
科学館
職員募集
その他

※電話受付のみ。1件の申し込みにつき2人まで。  
 入館料 一般210円、高校・大学生150円、中学生以下無料  
**所** 絵画ホール（7西1）  
**問** 23・8700



### 炭鉄港のアンケートにご協力ください

日本遺産「炭鉄港」に関する今後の取り組みの参考とするため、アンケートを実施しています。炭鉄港に関するアンケートフォームから回答できますので、ご協力をお願いします。  
**問** 企画室  
 35・4834



### レジャー・スポーツ 小中高生のためのヨガ教室

**所** 小学生クラス  
 中学生・高校生クラス  
**日** 3月9日(水)  
**日** 3月16日(水)・23日(水)  
**時** 第1部 午後4時30分から4時50分、第2部 午後4時55分から5時15分  
**所** であえーる岩見沢5階ダンスルーム（4西3）

### 第2回室内棒高跳無料体験会

**定** 各クラス・各部15人（先着順）  
**持** 飲み物  
**注** ※動きやすい服装で参加してください。  
**問** (株)振興いわみざわ（4西3）であえーる岩見沢3階  
**日** 25・2511  
**日** 3月21日(祝)  
**所** 小学生以上  
**内** 棒高跳の楽しさを体験しませんか

### 図書館 絵本の読み聞かせ

**所** 北斗601  
 西区地区集会所（栗沢町）  
**時** 午後0時30分から3時30分  
**日** 3月18日(金)まで、専用の申し込みフォーム  
**問** 岩見沢市陸上競技協会（引地さん）  
 090・3774・3587

### 図書館 火曜落語上映会

**所** 宗徳院「貧乏花見」  
**日** 3月8日(火)  
**時** 午前11時  
**定** 20人（先着順）  
**問** 市立図書館



対象	対象範囲	掛金 (1人年額)
中学生以下	スポーツ活動および文化・ボランティア活動など	800円
	団体活動中とその往復中	1,450円
高校生以上	文化活動およびボランティア活動	800円
	64歳以下のスポーツ活動・指導・審判	1,850円
全年齢	65歳以上のスポーツ活動・指導・審判	1,200円
	危険度の高いスポーツ活動	11,000円

### 無料 ベビカフェ

**内** 絵本を通して親子のふれあいを深めませんか。絵本の読み聞かせや手遊び、育児・健康相談などを行います  
**対** 3歳未満の子どもと保護者

### 無料 図書館シアター

**所** 子ども向け「フチバンピ⑤」  
**日** 3月12日(土)  
**時** 午後2時  
**定** 20人（先着順）  
**所** 市立図書館  
**日** 3月26日(土)  
**時** 午前10時30分  
**定** 7人（先着順）  
**所** 来夢21図書館  
**日** 3月26日(土)  
**時** 午後2時  
**定** 20人（先着順）  
**所** 市立図書館

### その他

**対** 市内在住で、目の不自由な方や本のページをめくることができない方など  
**方** 図書館に備え付けの利用者登録申込用紙に必要事項を記入  
**持** 健康保険証など、登録する方と代理人の名前と住所が確認できるもの  
**申** 市立図書館

### はまなすBWAサービisNew加入者キャンペーン実施中

**内** はまなすBWAサービスは、市が整備した無線基地局から、スマートフォンやタブレット、パソコンなどの端末をインターネットに接続できる高速無線接続インターネットサービスです。新規申し込みの方を対象に、期間限定で基本料金3カ月無料や機器費用の割引キャンペーンを実施しています。詳しくは、(株)はまなすインフォメーションのホームページをご覧ください



### チャットボットサービスを始めました

**内** このサービスは、入力した質問に対し、AI技術

### ご厚志ありがとうございます

ふるさとづくり推進事業に  
 積水化学北海道(株)（東町234）  
 交通遺児福祉事業に  
 (株)トッキュウ（栗沢町最上498）  
 生理的貧困対策事業に  
 岩見沢消費者協会（4西3）であえーる岩見沢4階）  
 市庁舎建設事業に  
 (株)上田コンクリート工業所（滝川市）  
 文化振興に  
 (有)IHK岩見沢放声協会（4西4）



#### 3月の図書館カレンダー

日	月	火	水	木	金	土
	6	7	8	9	10	11
	13	14	15	16	17	18
	20	21	22	23	24	25
	27	28	29	30	31	

□は休館日です。  
 第一小学校図書館は日曜日にも休館します。

市立図書館 (春日町2)	☎ 22-4236
第一小学校図書館 (緑町3)	☎ 22-0401
北村学習交流館 (北村赤川593)	☎ 56-2553
来夢21図書館 (栗沢町南本町41)	☎ 45-2105

趣味
暮らし
仕事
税金
年金
福祉
健康
環境
農業
子ども
子育て
教育
芸術
レジャー
スポーツ
図書館
科学館
職員募集
その他

# キラリ！ その瞬間

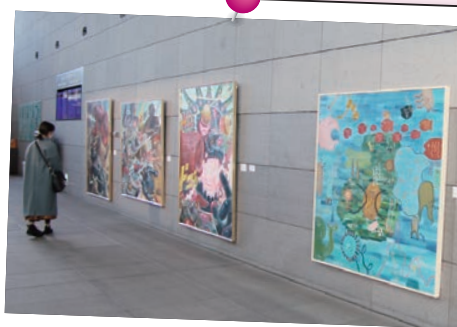
市内のできごとをお伝えします！



1月30日(日)  
市民スキー・スノーボード大会



1月30日(日)  
市民園芸講座 花をタネから育てよう



2月2日(水)  
北海道教育大学岩見沢校 修了・卒業制作展



2月12日(土)  
IWAMIZAWA ドカ雪まつり(オンライン)

広報紙はとじておきましょう

動画再生



このマークがある画像にスマートフォンをかざすと動画をご覧いただけます(発行日から1カ月)。利用には専用アプリ **COCOAR** が必要です。インストール・起動後、対象画像にかざしてください。



## 人の動き (令和4年1月31日現在)

●住民基本台帳	人口	男	36,421人	(前月比 - 66)
		女	41,542人	(前月比 - 83)
	総数		77,963人	(前月比 - 149)
	世帯数		41,217世帯	(前月比 - 45)

## 岩見沢市役所

☎ 068-8686 北海道岩見沢市鳩が丘1丁目1番1号

☎ 0126-23-4111 (代表) FAX 0126-23-9977

ホームページ

<https://www.city.iwamizawa.hokkaido.jp>



発行・編集 岩見沢市総務部秘書課広報係

## 広報

### クイズ

### プレゼント

正解者の中から抽選で10人に図書カード500円分をプレゼント

### 問題

〃教えて□□させる、子どもと創る。授業スタイルは、子どもたちが主体的に考え、表現する力を育みます。

□に当てはまる言葉をお答えください。

締め切り 3月22日(火) (必着)

### 応募方法

はがき(住所左記)、市ホームページのフォーム(QRコード右記)、ファックス(0126-23-7731)、Eメール(pr@i-hamanasu.jp)で、●クイズの答え●住所●氏名●年齢●電話番号●広報紙に関するご意見・ご要望を必ず記入し、総務部秘書課広報係へ。当選者の発表は、発送をもって代えさせていただきます。2月号の正解は音でした。



# いきいきカレンダー

救急急病  
当番医

診療時間 土曜日 午後1時～6時  
日曜・祝日 午前9時～午後6時  
当番医は、変更になる場合があります。テレホンサービス ☎23-5153(土・日曜日、祝日のみ対応)で確認を。

夜間・休日の医療は岩見沢市医師会の協力により支えられています。

1 ㊦	北村温泉ホテルリニューアル1周年記念 市民限定企画 2月号 P13 AFS 企画「北村絵画同好会展」 2月号 P22 ログホテルメープルロッジの臨時休館 2月号 P22 交響詩岩見沢写真展 P9 8・9か月児健康診査 P15
2 ㊧	小中高生のためのヨガ教室「小学生クラス」 2月号 P22
3 ㊨	脱見沢 P15
4 ㊩	おしゃべりルームとことこ P15 弁護士による法律相談 ナビ
5 ㊪	<b>当番医</b> 内科系:おなかのクリニック(9東1) ☎25-5505 外科系:岩見沢北翔会病院(10西21) ☎32-2188  北海道教育大学岩見沢校 音楽文化専攻 卒業演奏会・研究発表会 2月号 P22 絵本の読み聞かせ P16
6 ㊫	<b>当番医</b> 内科系:石川内科循環器クリニック(4西7) ☎33-5005 外科系:岩見沢市立総合病院(9西7) ☎22-1650 小児科系:岩見沢市立総合病院(9西7) ☎22-1650  献血 ナビ
7 ㊬	行政相談委員による行政相談 ナビ
8 ㊭	親子運動教室 2月号 P20 健康チェックの日 P14 火曜落語 上映会「崇徳院」「貧乏花見」 P16 献血 ナビ 家事相談 ナビ 行政相談委員による行政相談 ナビ
9 ㊮	小中高生のためのヨガ教室「小学生クラス」 P16 絵本の読み聞かせ P16
10 ㊯	1歳6か月児健康診査 P15 人権困りごと相談 ナビ
11 ㊰	おしゃべりルームばぶばぶ P15 ベビカフェ P17
12 ㊱	<b>当番医</b> 内科系:竹内内科循環器科(美園5-3) ☎22-2273 外科系:倉増整形外科(2西7) ☎22-0288  工芸教室(陶芸)「ミニ植木鉢作り」 P12 市民園芸講座「色彩館でスケッチしよう」 P12 絵と音の世界「春の土音～オカリナの響き～」 P15 図書館シアター「プチパンピ⑤」 P17
13 ㊲	<b>当番医</b> 内科系:海老原医院(日の出1) ☎23-3000 外科系:北海道中央労災病院(4東16) ☎22-1300 小児科系:あくつこどもクリニック(10西4) ☎33-8000  マイナンバーカード・マイナポイント関係手続きの休日窓口 P12 こども食堂まんぶく食堂「大学生のお兄さんお姉さんとたっぷり遊んでお弁当をゲット!」 P14
14 ㊳	
15 ㊴	クチトレ・フォローアップ・レッスン P14 4・5か月児健康診査 P15
16 ㊵	音と映像で楽しむ「交響詩岩見沢」2022 P9 マイナンバーカード・マイナポイント関係手続きの夜間窓口 P12 小中高生のためのヨガ教室「中学生・高校生クラス」 P16 税理士による税の相談 ナビ
17 ㊶	匿名作家による「脈絡のない展覧会」 P15 献血 ナビ

18 ㊷	おしゃべりルームとことこ P15 弁護士による法律相談 ナビ
19 ㊸	<b>当番医</b> 内科系:はくま内科呼吸器内科(7東6) ☎31-5030 外科系:ごうだ整形外科(大和3-9) ☎32-5050  こども食堂げんき「同時開催『夢を生きる』子育て応援チャリティー」 P15 食 de アート2時間目 P15 絵本の読み聞かせ P16
20 ㊹	<b>当番医</b> 内科系:森川内科クリニック(6東1) ☎33-5600 外科系:岩見沢市立総合病院(9西7) ☎22-1650 小児科系:岩見沢市立総合病院(9西7) ☎22-1650  こども食堂もぐもぐキッチン P15
21 ㊺	<b>当番医</b> 内科系:松藤医院(2西5) ☎22-3251 外科系:6条整形外科クリニック(6西1) ☎22-3128  室内棒高跳無料体験会 P16
22 ㊻	健康チェックの日 P14 家事相談 ナビ
23 ㊼	3歳児健康診査 P15 絵本の読み聞かせ P16 家庭生活相談 ナビ
24 ㊽	行政相談委員による行政相談 ナビ 社会保険労務士による労働相談 ナビ
25 ㊾	おしゃべりルームばぶばぶ P15
26 ㊿	<b>当番医</b> 内科系:中央医院(6西6) ☎22-0472 外科系:岩見沢北翔会病院(10西21) ☎32-2188  市民園芸講座「ばらゼミ①バラの系統と特徴」 P12 図書館シアター「おまえうまそうだな」「モリのいる場所」 P17
27 ㊽	<b>当番医</b> 内科系:石塚内科医院(5東11) ☎22-1718 外科系:北海道中央労災病院(4東16) ☎22-1300 小児科系:さとうキッズクリニック(大和1-9) ☎20-0310  市民園芸講座「家庭果樹の楽しい管理」 P12 成年後見制度講演会「弁護士に聞く成年後見制度」 P14 市税、国保料、後期高齢者医療保険料、介護保険料、水道料金、下水道使用料の納付相談 ナビ
28 ㊿	
29 ㊽	健康チェックの日 P14
30 ㊾	
31 ㊿	市税、国保料、後期高齢者医療保険料、介護保険料の納付相談 ナビ
4/1 ㊽	市民サービス課窓口の受付時間延長 P8 おしゃべりルームとことこ 弁護士による法律相談
4/2 ㊾	<b>当番医</b> 内科系:石川内科循環器クリニック(4西7) ☎33-5005 外科系:岩見沢北翔会病院(10西21) ☎32-2188
4/3 ㊿	<b>当番医</b> 内科系:竹内医院(6西2) ☎22-0134 外科系:岩見沢市立総合病院(9西7) ☎22-1650 小児科系:岩見沢市立総合病院(9西7) ☎22-1650

救急車の  
適正利用に  
ご協力を

【こんなときは、すぐに119番】  
●ろれつがまわらない ●突然のしびれ ●急な息切れ、呼吸困難  
【こんなとき、本当に救急車が必要ですか?】  
●病院が分からない ●入院予定日だから ●早く診察できる

全国版救急受診アプリ  
Q助  
ご利用ください



夜間、急に具合が悪くなったら

夜間急病センター

診療時間 午後6時～午前0時(土・日曜日、祝日を問わず) 10西3  
診療科目 内科・小児科(その他の科目はご相談ください) ☎25-3000

# いきいきナビ

岩見沢保健センター（4西3 であえーる岩見沢3階） ☎25-5540

子育て総合支援センター（4西3 であえーる岩見沢3階） ☎22-3337

健ポ…健康ポイント対象事業

## 各種予防接種 接種料は無料

区分	対象	指定医療機関名
百日せき・ジフテリア・破傷風・不活化ポリオ 4種混合ワクチン	生後3カ月～90カ月未満児で、3種混合、ポリオ(生・不活化)ワクチンを1度も受けたことのない子	●あくつこどもクリニック (10西4) ☎33-8000 ●さとうキッズクリニック (大和1-9) ☎20-0310 ●出口小児科医院 (7西5) ☎22-3570 ●岩見沢市立総合病院 (小児科) (9西7) ☎22-1650
麻しん・風しん 混合ワクチン 麻しんワクチン 風しんワクチン	1期…生後12カ月～24カ月未満児 2期…就学前1年間にある子	
BCG	1歳未満児	
水痘(水ぼうそう)	生後12カ月～36カ月未満児	
第Ⅱ期ジフテリア	小学6年生	
ヒブ	生後2カ月～5歳未満児	
小児肺炎球菌	生後2カ月～5歳未満児	
日本脳炎	1期：生後6カ月～90カ月未満児	
B型肝炎	1歳未満児	
ロタウイルス	生後6週～24週0日後または32週0日後までの子(接種するワクチンの種類によって異なります)	
子宮頸がん	中学1年生～高校1年生相当	

2期の対象者には、4月上旬に案内書を送付しています。案内書が届かない場合は、岩見沢保健センターへ連絡してください

標準的な接種期間は生後5カ月～8カ月未満です。できるだけこの期間に受けましょう

8月に案内書を送付しています。案内書が届かない場合は、岩見沢保健センターへ連絡してください

標準的な接種期間は、1期3歳から4歳です。

標準的な接種期間は生後2カ月～9カ月未満です。できるだけこの期間に受けましょう

初回接種は生後2カ月～14週6日後までに開始しましょう

子宮頸がん予防ワクチンは、その有効性と安全性などを十分理解した上で接種してください。また、接種を希望する方は、岩見沢保健センターへ連絡してください

予防接種における未満児とは、誕生日の前日までのお子さんのことです

◆各指定医療機関によって、接種日時が異なりますので、必ず確認してください

◆他市町村で予防接種を受ける場合は、依頼書が必要ですので、必ず岩見沢保健センターへ連絡してください

## 子宮がん・乳がん検診 女性対象 要事前申込 健ポ

区分	対象	日程	場所
子宮がん検診	20歳以上	毎週火曜日	市民健康センター
乳がん検診	30歳以上	毎週月・金曜日	市立総合病院(マンモグラフィー) 市民健康センター(問診)

負担金 申込時にお知らせします

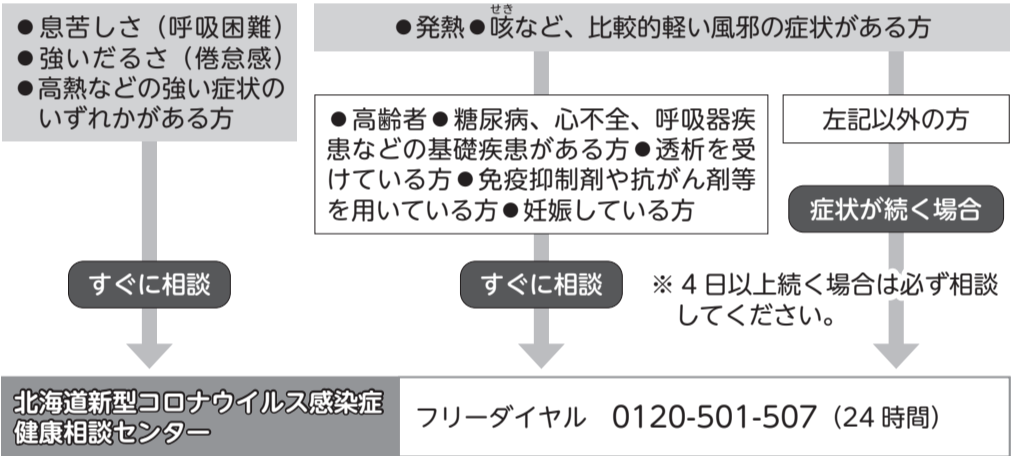
申込・問合先 受診を希望する日の3週間前までに岩見沢保健センターへ

## 献血にご協力を 健ポ

※400mlの血液が不足していますので、400mlの献血にご協力をお願いします。

3月6日(日)	9:30～12:30	大和タウンプラザ(大和1-9)
	14:00～16:00	
8日(火)	9:30～11:30	空知総合振興局(8西5)
	13:00～16:00	
17日(木)	9:30～11:00	岩見沢警察署(10東2)
	12:30～14:20	岩見沢北翔会病院(10西21)
	15:00～16:30	コープさっぽろ岩見沢南店(美園6-8)

## 新型コロナウイルス 相談の目安



## 各種相談 相談は全て無料

### 日常生活に関する相談

#### ◆弁護士による法律相談

- 3月4日(金)・18日(金)
- 市役所本庁相談室2-2(1日10人まで)
- 各相談日の1週間前から前日正午までの間に、市民連携室市民相談・交通防犯係(☎35-4269)へ電話予約が必要

- 祝日を除く、毎週水・金曜日
- 南空知法律相談センター(有明町南1有明交流プラザ2階) ☎33-8373
- 前日の午後4時まで電話予約が必要

#### ◆行政相談委員による行政相談

- 3月7日(月) 午後1時～3時
- 市役所本庁相談室2-2
- 3月8日(火) 午後1時～3時
- 栗沢市民センター(栗沢町北本町168)
- 3月24日(木) 午後1時～3時
- 北村支所(北村赤川593)

#### ◆社会保険労務士による労働相談

- 賃金、労働時間、解雇、労災補償について
- 3月24日(木) 午後1時～3時
- 市役所本庁相談室2-2

#### ◆家事相談

- 離婚、相続など家庭内の問題について
- 3月8日(火) 午前10時～午後3時
- 市役所本庁相談室2-2

- 3月22日(火) 午前10時～午後3時
- 消費者センター(4西3 であえーる岩見沢4階) ☎23-7987

#### ◆家庭生活相談

- 夫婦生活や子育て、人間関係の悩みや生き方について
- 祝日を除く毎週月・水(第4週は除く)・金曜日
- 午前10時～午後3時
- 生涯学習センターいわなび(4西1) ☎23-8982
- 電話相談のみ

- 3月23日(水) 午前10時～午後3時
- 市役所本庁相談室2-2

#### ◆人権困りごと相談

- 嫌がらせ、不当な扱いなど人権について
- 3月10日(木) 午後1時～3時
- 市役所本庁相談室2-2

#### ◆消費生活専門相談

- 土・日曜日、祝日を除く毎日
- 午前9時～午後5時
- 消費者センター(4西3 であえーる岩見沢4階) ☎23-7987

#### ◆緑化相談員による花と木と緑の相談

- 月・金曜日を除く毎日
- 午前9時～午後4時
- 室内公園色彩館(いわみざわ公園内) ☎25-6111

#### ◆税理士による税の相談

- 所得税、相続税など主に国税について
- 3月16日(水) 午後1時～3時
- 市役所本庁相談室2-2
- ◆市税、国保料、後期高齢者医療保険料、介護保険料、水道料金、下水道使用料の納付相談
- 3月27日(日) 午前9時～正午
- 3月31日(木) 午後5時30分～8時
- ※水道料金、下水道使用料は、日曜日のみ。

#### ◆中高年齢者の職業相談

- 土・日曜日、祝日を除く毎日
- 午前10時～午後5時
- シルバー人材センター(5西3) ☎24-4255

#### 🔗健康に関する相談 健ポ

- ◆保健師による健康相談
- 土・日曜日、祝日を除く毎日
- 午前9時～午後5時30分
- 岩見沢保健センター
- ◆栄養士・歯科衛生士による相談
- 土・日曜日、祝日を除く毎日
- 午前9時～午後4時30分
- 岩見沢保健センター
- 事前に電話で申し込んでください

#### ◆精神科医による心の健康相談

- 今月はありません

### 👶子ども・子育てに関する相談

#### ◆小児科医による子育て相談

- 今月はありません
- ◆子育て相談
- 土・日曜日、祝日を除く毎日
- 午前9時～午後5時30分
- 子育て総合支援センター

#### 👶子どもの悩みごと相談👶

- 土・日曜日、祝日を除く毎日
- 午前9時～午後4時30分(児童館は午前10時30分～午後5時)
- 青少年センター(☎33-3333)
- 教育研究所(☎22-4412)
- 各児童館

市政に関する相談や要望、苦情などは市職員が毎日受け付けています。市民連携室市民相談・交通防犯係(☎35-4269)、各支所(北村☎56-2001、栗沢☎45-2411)までお問い合わせください。