

情報ひろば

内：内容 対：対象 日：期日・期間 時：時間 所：会場・場所 定：定員 ￥：料金 無料：料金無料
 方：申込・申請方法 持：持ち物・必要なもの 申：申込先 問：問合せ
 健ポ：健康ポイント対象事業

新型コロナウイルスの影響により中止・延期となる場合があります。また、マスク着用などの条件がある場合がありますので、各イベントの問合せ先にお問い合わせください。

趣味・教養

工芸教室
【フラワークラフト】
 内 ドライフラワーのミニリースを作ります
 日 10月7日(木)
 時 午後1時から2時30分
 講師 大和田由紀子さん(カシガールファクトリー)
 定 3人(申込順)
 ￥ 1千500円(材料費)

【手彫りガラス工芸】
 内 お皿にハロウィンがテーマの柄などを彫ります
 日 10月20日(水)
 時 午前10時から正午
 講師 ホジャティ文さん(株式会社オミード)
 定 2人(申込順)
 ￥ 1千円(材料費)

【陶芸】
 内 水差しを作ります
 日 10月28日(木)
 時 午後1時から2時30分
 講師 こむろしずかさん(陶芸家)
 定 4人(申込順)
 ￥ 2千円(材料費)

【木工体験】
 内 木のまな板を作ります
 日 10月30日(土)
 時 午後1時30分から3時
 講師 五十嵐茂さん(アトリエ遊木童)
 定 2人(申込順)
 ￥ 1千500円(材料費)

市役所	23-4111
北栗	56-2001
朝日	45-2411
美有	26-3296
有明	46-2192
交流	46-2311
サービスセンター	31-0012

市民園芸講座

【バラ管理スタッフのローズツアー・秋】
 日 10月9日(土)
 時 午後1時から3時
 講師 バラ園スタッフ
 定 無料
 ￥ 無料
 ※動きやすい服装で参加してください。
【早春を彩る球根を植えよう】
 日 10月10日(日)
 時 午後1時から3時
 講師 高橋かつえさん(フラワーマスター)
 定 2千円(材料代。容器代別途)
 ￥ 2千円(材料代。容器代別途)
 持 エプロン、手袋、持ち帰りの袋または箱、鉢(10号前後)
【ミニ盆栽を仕立てよう】

【おうち時間を動画で楽しむ！パソコンはじめて講座】
 日 10月24日(日)
 時 午後1時30分から3時
 講師 山本由美子さん(株式会社W3Be代表取締役)
 定 20人(申込順)
 ￥ 2千円(材料代)
 持 筆記用具

いわみざわ市民大学 公開講座

【ぼんせみ@バラの越冬】
 日 10月23日(土)
 時 午前10時から正午
 講師 工藤敏博さん(ローズグロウワール)
 定 無料
 ￥ 無料
 持 筆記用具

【ぼんせみ@バラの越冬】
 日 10月23日(土)
 時 午前10時から正午
 講師 工藤敏博さん(ローズグロウワール)
 定 無料
 ￥ 無料
 持 筆記用具

【おうち時間を動画で楽しむ！パソコンはじめて講座】
 日 10月24日(日)
 時 午後1時30分から3時
 講師 山本由美子さん(株式会社W3Be代表取締役)
 定 20人(申込順)
 ￥ 2千円(材料代)
 持 筆記用具

市営住宅入居者募集
 案内・申込書配布
 10月4日(月)から14日(木)
 申込受付期間
 10月12日(火)から14日(木)
 抽選日時
 10月21日(木) 午前10時
 入居できる日
 11月11日(木)予定

道営住宅入居者募集
 募集戸数 8戸
 案内・申込書配布・申込受付期間
 10月4日(月)から9日(土)
 抽選日時
 10月12日(火) 午前10時30分
 入居できる日

社会保険労務士の1日無料相談会
 内 働き方改革、職場のトラブル、年金、健康保険や労働条件関係などの相談
 日 10月15日(金)
 時 午前10時から午後3時

税金

10月18日(月)から24日(日)は行政相談週間 巡回行政相談所を開設します
 国や特殊法人などに対する苦情や要望、暮らしの中で困っていることや心配事などはありませんか。行政相談委員が無料で相談をお受けします。定例の行政相談の日程は、折り込みのいきいきナビをご覧ください。

日程	時間	場所
10月19日(火)	午後1時～3時	幌向総合コミュニティセンター ほととかん(幌向南1-1)
20日(水)	午後1時～3時	南コミュニティセンター(南町80)
21日(木)	午後1時～4時	北ふれあいセンター(北3西11)
22日(金)	午後1時～3時	栗沢市民センター(栗沢町北本町168)
23日(土)	午後1時～3時	日の出コミュニティセンター(日の出台3)
23日(土)	午後1時～3時	広域総合福祉センター(11西3)

問合せ先 市民連携室市民相談・交通防犯係

健康

不良空家除却補助金の追加募集
 内 事前調査申請が必要で、詳しくはお問い合わせください。
 申 10月14日(木)までに、申請書に位置図、写真を添付し、市民連携室へ
 ※申請書は市ホームページからダウンロードできます。

性の多様性に関するガイドラインを作成
 性の多様性への理解を深めるためのガイドラインを作成しました。窓口・電話対応、職場での配慮などを記載していますので、ぜひご活用ください。
 閲覧・配布場所 市民連携室、北村・栗沢両支所、幌向・朝日・美流渡・有明交流プラザの各サービスセンター
 ※市ホームページからもダウンロードできます。

テレワーク研修
 内 テレワークの普及を目的に、中学生の模擬試験採点など、パソコンを使ったデータ入力に関する研修会
 対 市内在住で、自宅にインターネット環境のあるパソコンをお持ちの方
 日 10月18日(月)から22日(金)(全5回)
 時 午前9時30分から午後0時30分
 所 新産業支援センター(有明町南1)

税金
 昭和30年4月2日から昭和31年4月1日までに生まれた方は、10月に支給される公的年金より、特別徴収が始まります。詳しくは、6月中旬に送付している今年度の納税通知書(税額変更があった場合は最新のもの)をご確認ください。
 問 税務課市民税グループ

仕事
 市民連携担当
 女共同参画担当

福祉
 今月の手話
【紅葉】
 開いた左手の薬指と人差指の指先を順に右手2指でつまんで引く

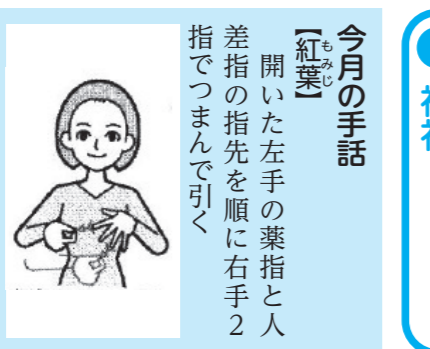
65歳になった方へ市・道民税の年金特別徴収が始まります
 昭和30年4月2日から昭和31年4月1日までに生まれた方は、10月に支給される公的年金より、特別徴収が始まります。詳しくは、6月中旬に送付している今年度の納税通知書(税額変更があった場合は最新のもの)をご確認ください。
 問 税務課市民税グループ

仕事
 市民連携担当
 女共同参画担当

税金
 昭和30年4月2日から昭和31年4月1日までに生まれた方は、10月に支給される公的年金より、特別徴収が始まります。詳しくは、6月中旬に送付している今年度の納税通知書(税額変更があった場合は最新のもの)をご確認ください。
 問 税務課市民税グループ

子ども
 子育て
 教育
 文化
 スポーツ

子ども
 子育て
 教育
 文化
 スポーツ



趣味
暮らし
仕事
税金
年金
福祉
健康
環境
農業
子ども
教育
芸術
レジャー
図書館
科学館
職員募集
その他

健康

いきいき健康フェア 健ポ

「若くても発症する心筋梗塞、気づかずに重症化する動脈硬化」と題した講演と各種測定、医師による健康相談など

日 10月9日(土)
時 午後1時から4時
講 小原雅彦さん(北海道中央労災病院循環器科医師)

所 50人(申込順)
申 10月6日(木)までに、北海道中央労災病院(4東16) 治療就労両立支援センター いきいき健康フェア 担当へ ☎22・1300

クチトレ・フォロアップ・レッスン 健ポ

目標を持ってクチトレを正しく使用し、効果をおげるためのレッスン

日 10月19日(火)
時 午後1時30分から2時
所 いわみざわ健康ひろば(3西4 第2ポルタビル1階) 30人(申込順)

定 ※げんき発見ドックに申し込んでいる人は参加できません。クチトレ

申 10月15日(金)までに、岩見沢保健センター(4西3 であえーる岩見沢3階)へ ☎25・5540

65歳以上の方の季節性インフルエンザの予防接種

11月1日(月)から1月31日(日)

所 市内医療機関 ※開始時期が医療機関によって異なるため、必ず事前に確認してください。

定 ￥1,200円(1回のみ) ※生活保護世帯は、生活保護受給証明書の提出で無料。

申 岩見沢保健センター(4西3 であえーる岩見沢3階) ☎25・5540

女性のための健康力アップ教室 健ポ

更年期の女性に多い体調不良の改善や予防のため、バランスボール運動やストレッチで気持ちよく汗をかきませんか

対 40歳から70歳までの整形疾患などの運動制限のない女性

日 11月12日(金)
時 午前10時30分から正午
定 10人(申込順)
持 タオル、運動靴

申 前日までに、岩見沢保健センター(4西3 であえーる岩見沢3階)へ ☎25・5540

健康と福祉を高めるセミナー・国保健康教室の開催中止

毎年10月に開催している健康と福祉を高めるセミナー・国保健康教室は、新型コロナウイルスの感染拡大防止のため、中止となりました。

問 福祉課総務グループ

健康チェックの日 健ポ

骨健康度、体組成、血圧などを測定し、その結果をもとに保健師や管理栄養士がアドバイスします

日 10月12日(火)・26日(火)
時 午前10時から午後5時
所 いわみざわ健康ひろば(3西4 第2ポルタビル1階) マスク

持 岩見沢保健センター(4西3 であえーる岩見沢3階)へ ☎25・5540

バスツアー健診 健ポ

北海道対がん協会札幌がん検診センターで行うバスツアー健診です。詳しくは、広報いわみざわ5月号折り込みの健診ガイドブックをご覧ください

内 神経心理機能テスト、生活の指導、認知症予防のレクリエーション

日 11月8日(月)
時 午前10時から11時30分
所 いわみざわ健康ひろば(3西4 第2ポルタビル1階) 25人(申込順)

脳イキイキ度チェック 健ポ

生活の指導、認知症予防のレクリエーション

日 11月8日(月)
時 午前10時から11時30分
所 いわみざわ健康ひろば(3西4 第2ポルタビル1階) 25人(申込順)

健康と生活に関する意識調査にご協力を 健ポ

市は北海道大学などと共同で、市民の皆さんの健康状態や生活状況などの把握と、市が実施する健康づくり事業の効果を検証し、健康施策へ反映させるため、健康と生活に関する意識調査を実施します

対 20歳以上の市民の中から無作為に抽出した1万人

調査時期 10月末に調査票を発送します

回答方法 調査票が届いた方は、調査票に記入し返送またはインターネットで回答

回答特典 食事・栄養のアドバイスと、希望者には健康ポイント10ポイント分のシールを送付

問 岩見沢保健センター(4西3 であえーる岩見沢3階) ☎25・5540

環境

コンポスト・ダンボールコンポスト講習会 健ポ

生ごみを堆肥にリサイクルするコンポストを利用

農業

ヤーコン掘り体験

10月23日(土)
 午前9時から正午
 15区画(申込順)
 1区画1,500円

所 10月21日(木)までに、栗沢クラインガルテン(栗沢町由良563)へ ☎34・2150

子ども食堂

もぐもぐキッチン

仮装してハロウィンを楽しもう。こだわりのおにぎりランチを用意します

日 10月16日(土)
時 午前11時から午後2時
所 天理教志文分教会(4西14) 50人(高校生以下無料) 300円(高校生以下無料)

子ども食堂げんき

みんなでお弁当を食べよう会

対 高校生以下
日 10月16日(土)
時 午前11時30分から午後0時30分
所 Aコープ鉄北店(桜木080・6090・4661)

2・3歳児教育学級 健ポ

1歳から3歳の子どもと保護者

日 10月19日(火)
講 北出裕幸さん(北出靴店代表)

日 10月27日(水)
講 辻本智也さん(一社)SLDI代表理事)

日 10月27日(水)
講 2・3歳児向けバルシューレ講師

ママのための骨盤ケア講座 健ポ

肩こり、腰痛など、産後の女性に多い体調不良を改善するため、バランスボール運動を中心に気持ちよく汗をかきませんか。赤ちゃんと一緒に参加できます

対 令和3年3月から7月に出産した母親と子ども

日 10月22日(金)
時 午後1時30分から3時
定 10組(申込順)
持 バスタオル

申 10月4日(月)から、岩見沢保健センター(4西3 であえーる岩見沢3階) ☎25・5540

子ども・子育て

母親学級 健ポ

3月・4月に出産予定の方

日 10月6日(水)・13日(水)
時 午後1時から3時
所 岩見沢保健センター(4西3 であえーる岩見沢3階) ☎25・5540

おしゃべりルーム 健ポ

区分	日程	対象
とことこ	10月1日(金)・15日(金) 午前10時~11時30分	9カ月~1歳3カ月の第1子目の親子
ばぶばぶ	10月8日(金)・22日(金) 午後1時~2時30分	妊娠中~生後8カ月の第1子目の親子

会場・問合せ先 子育て総合支援センター(4西3 であえーる岩見沢3階) ☎22-3337

乳幼児健康診査 健ポ

区分	日程	対象
4・5か月児健康診査	10月19日(火)	令和3年5月生まれ
8・9か月児健康診査	10月5日(火)	令和3年1月生まれ
1歳6か月児健康診査	10月14日(木)	令和2年3月生まれ

※1歳6か月児健康診査は、歯ブラシをお持ちください。また、健康診査終了後、希望者にフッ素塗布を行います。

3歳児健康診査 10月27日(水) 個別に連絡します

会場・問合せ先 岩見沢保健センター(4西3 であえーる岩見沢3階) ☎25-5540

親子の定育講座

10月19日(火)
 講師 北出裕幸さん(北出靴店代表)

10月27日(水)
 講師 辻本智也さん(一社)SLDI代表理事)

リラクゼーション&リフレッシュヨガ講座 健ポ

未就学児の親

日 10月29日(日)
時 午前10時から11時45分
定 10人(申込順)
持 飲み物

※動きやすい服装で参加してください。

託児 1歳以上の未就学児

所 10月6日(水)から27日(水)の間に、子育て総合支援センター(4西3 であえーる岩見沢3階) ☎25・5540

環境

コンポスト・ダンボールコンポスト講習会 健ポ

生ごみを堆肥にリサイクルするコンポストを利用

子ども食堂

もぐもぐキッチン

仮装してハロウィンを楽しもう。こだわりのおにぎりランチを用意します

日 10月16日(土)
時 午前11時から午後2時
所 天理教志文分教会(4西14) 50人(高校生以下無料) 300円(高校生以下無料)

子ども食堂げんき

みんなでお弁当を食べよう会

対 高校生以下
日 10月16日(土)
時 午前11時30分から午後0時30分
所 Aコープ鉄北店(桜木080・6090・4661)

2・3歳児教育学級 健ポ

1歳から3歳の子どもと保護者

日 10月19日(火)
講 北出裕幸さん(北出靴店代表)

10月27日(水)
講 辻本智也さん(一社)SLDI代表理事)

ママのための骨盤ケア講座 健ポ

肩こり、腰痛など、産後の女性に多い体調不良を改善するため、バランスボール運動を中心に気持ちよく汗をかきませんか。赤ちゃんと一緒に参加できます

対 令和3年3月から7月に出産した母親と子ども

日 10月22日(金)
時 午後1時30分から3時
定 10組(申込順)
持 バスタオル

申 10月4日(月)から、岩見沢保健センター(4西3 であえーる岩見沢3階) ☎25・5540

あえるる岩見沢3階)へ
 ☎22・3337

食deアート 一時間目

【内】食×芸術。野菜スタンプなどで手や体を動かして、岩見沢の旬のおいしい食を楽しもう
 【対】市内在住の3歳以上の子ども(未就学児は保護者同伴)
 【日】10月30日(土)
 午後1時から4時
 【所】北ふれあいセンター(北3西11)
 30人(先着順)

10月は里親月間 里親になりませんか?

厚生労働省は毎年10月を里親月間と定めています。
 「里親」とは、さまざまな事情を抱えた子どもを家庭に受け入れ、愛情と正しい理解を持って養育する人のことです。温かい家庭での生活は、子どもが健全に成長するため

の大きな支えとなります。里親には養子縁組を前提とする養育里親があります。子どもたちのためにご協力をお願いします。
 なお、里親になるためには養育環境など一定の要件を満たし、登録申請・研修受講も必要です。詳しくは岩見沢児童相談所ホームページの里親制度Q&Aをご覧ください。
 岩見沢児童相談所(鳩が丘1) ☎22・1119

保育サービス講習会 [無料]

ファミリーサポートなど子育て支援活動を行いたい方を対象とした講習会です。すべての講座を受講した方に(一財)女性労働協会認定の修了証を授与します。

日程(全11回)	時間	内容
11月4日(木)	10:00~12:00	保育の心
	13:00~15:00	小児看護の基礎知識①
5日(金)	10:00~12:00	子どもの世話
	13:00~16:00	保育サービスを提供するために
8日(月)	10:00~12:00	心の発達とその問題①
	13:00~15:00	心の発達とその問題②
9日(火)	10:00~12:00	子どもの遊び
	13:00~15:00	安全と事故
10日(水)	10:00~12:00	身体の発達と病気
	13:00~15:00	小児看護の基礎知識②
11日(木)	9:30~12:30	子どもの栄養と食生活

場 所 であえるる岩見沢地下1階であえるるホール(4西3)
 定 員 20人(申込順)
 託 児 人数に限りがありますので、申込時にお問い合わせください
 申込・問合先 10月22日(金)までに、岩見沢市ファミリー・サポート・センター(4西3 であえるる岩見沢4階)へ ☎080-1866-2949

芸術・文化

北海道教育大学の展示会

【保井あかり 油彩画展「あいまいに」】
 【中札内美術村企画公募展「はたちのりんかく」で求龍堂賞を受賞した保井あかりさんによる人物画の展示
 【10月2日(土)から14日(木) 山館未来×横谷ゆき乃二人展「イン・ザ・ルーム」】
 絵画、木材工芸の展示会
 【10月16日(土)から31日(日) いずれも】
 午前10時から午後4時(正午から午後1時までは、消毒作業のため利用できません。最終日は午後3時まで)
 【所】北海道教育大学岩見沢校BOX(有明町南1有明交流プラザ内)
 ☎35・1400

令和3年度 学内ソロ選抜演奏会

【内】北海道教育大学岩見沢校芸術・スポーツ文化学科音楽文化専攻の中から選抜
 【所】北村学習交流館(北村赤川595)
 ☎56・2009

レジャー・スポーツ

小中高生のためのヨガ教室

【小学生クラス】
 10月6日(水)・13日(水)、11月3日(祝)
 【中学生・高校生クラス】
 10月20日(水)・27日(水)
 第1部 午後4時30分から4時50分、第2部 午後4時55分から5時15分
 【所】であえるる岩見沢5階ダンスルーム(4西3)
 各クラス・各部15人(先着順)
 【持】飲み物
 ※動きやすい服装で参加してください。
 (株)振興いわみざわ(4西3 であえるる岩見沢3

【開講式・説明会】
 10月23日(土)
 午後7時から8時
 【所】生涯学習センターいわなび(4西1)
 【理論講習】
 10月30日(土)から11月までに5回と、救急法実技を12月に1回
 【時】午後6時30分から8時30分
 【所】生涯学習センターいわなび
 【実技講習】
 12月25日(土)から2月20日(日)までの土・日曜日で15回
 【時】午前9時30分から11時30分、午後0時30分から2時30分
 【所】萩の山市民スキー場(上志文町1352)
 ※他のスキー場で実施する場合もあります。
 【料】開講式・説明会で説明します
 【申】10月22日(金)までに、岩見沢スキー連盟準指導員養成事務局(木澤さん)へ ☎090・1384・0235

階) ☎25・2511

北海道教育大学岩見沢校・岩見沢市スポーツ協会連携事業 スポーツ指導者講習会

【体力の測定とスポーツ動作の分析】
 【対】スポーツ協会加盟団体の指導者、市内の学校や少年団、サークルなどでスポーツ指導をしている方、スポーツ指導に興味のある方
 【日】10月14日(木)・28日(金)2回
 【時】午後6時30分から8時30分
 【所】北海道教育大学岩見沢校(緑が丘2)
 講師 小林育斗さん(北海道教育大学岩見沢校芸術・スポーツ文化学科准教授)

【サッカー・ボール遊び教室】
 【対】4歳児から小学2年生
 【日】10月17日・31日、11月7日・28日、12月5日・19日、1月16日・30日、2月6日・27日、3月6日・27日(いずれも日曜日)
 【時】未就学児コース 午前9時30分から10時30分、小学1・2年生コース 午前10時45分から11時45分
 【所】北村環境改善センター(北村赤川595)
 各コース20人(先着順)
 【いずれも】
 【料】1回500円
 【問】北村環境改善センター ☎55・3273

【開講式・説明会】
 10月23日(土)
 午後7時から8時
 【所】生涯学習センターいわなび(4西1)
 【理論講習】
 10月30日(土)から11月までに5回と、救急法実技を12月に1回
 【時】午後6時30分から8時30分
 【所】生涯学習センターいわなび
 【実技講習】
 12月25日(土)から2月20日(日)までの土・日曜日で15回
 【時】午前9時30分から11時30分、午後0時30分から2時30分
 【所】萩の山市民スキー場(上志文町1352)
 ※他のスキー場で実施する場合もあります。
 【料】開講式・説明会で説明します
 【申】10月22日(金)までに、岩見沢スキー連盟準指導員養成事務局(木澤さん)へ ☎090・1384・0235

【トレーニンググループを利用しませんか】
 高校生以上

【図書館】
 年末年始を除く毎日
 午前9時から午後9時(月曜日は午後5時から。日曜日、祝日は午後5時まで)
 【料】2時間150円
 ※初めての利用で希望する方には、無料で器具の使用方法などの講習を行います。
 【所】北村トレーニングセンター(北村赤川595)
 ☎56・2009

【図書館】
 10月2日(土)
 午前10時30分
 【所】北村学習交流館
 【市立図書館】
 10月13日(水)・16日(土)・27日(水)
 午前10時30分
 ※16日(土)は午前11時から。
 【来夢21図書館】
 10月16日(土)
 午後2時
 来夢21図書館

【火曜落語】
 「時そば」「芝浜」

【図書館シアター】
 「子ども向け」
 「おしりたんてい」
 「プップラウンものがたり」
 10月16日(土)

【図書館シアター】
 「子ども向け」
 「おしりたんてい」
 「プップラウンものがたり」
 10月16日(土)

【図書館シアター】
 「子ども向け」
 「おしりたんてい」
 「プップラウンものがたり」
 10月16日(土)

【図書館シアター】
 「子ども向け」
 「おしりたんてい」
 「プップラウンものがたり」
 10月16日(土)

【図書館シアター】
 「子ども向け」
 「おしりたんてい」
 「プップラウンものがたり」
 10月16日(土)

10月の図書館カレンダー

日	月	火	水	木	金	土
3	4	5	6	7	8	9
10	11	12	13	14	15	16
17	18	19	20	21	22	23
24	25	26	27	28	29	30
31						

☐は休館日です。
 第一小学校図書館は日曜日も休館します。

市立図書館(春日町2)	☎22-4236
第一小学校図書館(緑町3)	☎22-0401
来夢21図書館(栗沢町南本町41)	☎45-2105
北村学習交流館(北村赤川593)	☎56-2553

趣味
暮らし
仕事
税金
年金
福祉
健康
環境
農業
子ども 子育て
教育
芸術 文化
レジャー スポーツ
図書館
科学館
職員募集
その他

時 午後2時
定 20人(先着順)
所 市立図書館
問 市立図書館
【一般向け】
【申し込み】
日 10月17日(日)
時 午後1時
定 7人(先着順)
所 来夢21図書館
問 来夢21図書館
【マチネの終わりに】
日 10月23日(土)
時 午後2時
定 20人(当日整理券配布)
所 市立図書館
問 市立図書館

休館のお知らせ

特別図書整理期間のため、4館すべて休館します。この期間は図書に関する問い合わせやリクエスト、電話やファックスによる予約は受けられません。

日 10月4日(月)から10日(日)
問 市立図書館

「その他」

内 全国一斉の情報伝達訓練を実施します。実際の緊急時と同様に、緊急告知FMラジオが自動で起動して

訓練放送が流れ、岩見沢市メールサービスで登録者に対して訓練メールを送信します。情報伝達訓練のため、実際に避難する必要はありません。緊急速報メールは送信されません。
 ※Jアラートは、地震や津波、弾道ミサイル発射のような武力攻撃などの緊急情報を瞬時に伝えるシステムです。緊急告知FMラジオと岩見沢市メールサービスがJアラートと連動し、緊急情報をお伝えします。
日 10月6日(水)
時 午前11時
問 防災対策室

令和4年度 コミュニティ助成事業

内 (一)自治総合センターでは、宝くじの社会貢献広報を目的として、住民の行うコミュニティ活動を推進し、その健全な発展を図るためコミュニティ助成事業を行っています。詳しくは市ホームページをご覧ください。お問い合わせください
対 町会・自治会などのコ

ミニユニティ組織
申 応募期限 10月6日(水)
問 企画室

災害義援金の受付

【令和3年8月大雨災害義援金】
受付期間 令和4年3月31日(木)まで
【令和3年台風第9号等大雨災害義援金】
受付期間 12月28日(火)まで
【いずれも】
 窓口に参加 日赤岩見沢市地区事務局(福祉課内)、北村・栗沢両支所で受け付け
 銀行振込などで送金 日本赤十字社のホームページをご覧ください
日 日赤岩見沢市地区(福祉課総務グループ)

停電情報をお知らせします

内 北海道電力ネットワーク(株)では、停電情報や設備に関する問い合わせを受けるサービスを行っています。
【LINEサービス】
内 停電情報の受け取り
方 ほくでんネット

市有地を売却します

売却地	地目	面積	用途地域	最低売却価格
5条東15丁目7番17	宅地	3,668.14㎡	第1種住居地域	20,600,000円
5条東15丁目7番18		3,357.03㎡		19,400,000円

売却方法 一般競争入札
 参加資格 個人または法人
 入札日時 11月2日(火) 午前10時30分
 入札会場 市役所本庁
 申込方法 10月18日(月) 午後5時30分までに、所定の申込用紙に必要書類を添付し持参
 ※申込用紙、入札要領は財政課財産管理グループで配布するほか、市ホームページからもダウンロードできます。場合により一部変更となることがあります。
 申込・問合先 財政課財産管理グループ

トワークをLINEの友だちに追加
【チャットサービス】
内 停電や設備に関する問い合わせ
方 北海道電力ネットワークのチャットシステムにアクセス
問 北海道電力ネットワーク(株)岩見沢支店お客さまサービスグループ
 ☎0120・060・408

ご厚志ありがとうございました

青少年健全育成事業に岩見沢ライオンズクラブ(4西1)、岩見沢グリーンライオンズクラブ(6西1)
 新型コロナウイルス感染症対策事業に
 空知信用金庫(3西6)