

情報 ひろば

内：内容 対：対象 日：期日・期間 時：時間 所：会場・場所 定：定員 ￥：料金 [無料]：料金無料
 方：申込・申請方法 持：持ち物・必要なもの 申：申込先 問：問合せ
 健ポ：健康ポイント対象事業

新型コロナウイルスの影響により中止・延期となる場合があります。また、マスク着用などの条件がある場合がありますので、各イベントの問合せ先にお問い合わせください

趣味・教養

【手彫りガラス工芸】
 内 サラダボウルにハイビ
 スカスカ魚を彫ります
 日 8月18日(水)
 時 午前10時から正午
 講師 ホジャテイ文さん(株
 オミード)
 定 4人(申込順)
 ￥ 1千円(材料費)

【フラワークラフト】
 内 庭の花でブーケを作り
 ます
 日 8月19日(木)
 時 午後1時30分から2時
 30分
 講師 大和田由紀子さん(カ
 ンガルーファクトリー)
 定 4人(申込順)
 ￥ 1千円(材料費)
【陶芸】
 内 一輪挿しを作ります
 日 8月25日(水)
 時 午前11時から正午
 講師 こむろしずかさん(陶
 芸家)
 定 4人(申込順)
 ￥ 1千円(材料費)
【木工体験】
 内 木の吊り下げ飾りを作
 ります

第六回男女共同参画 川柳コンテスト結果発表

たくさんのご応募ありがとうございました。審査の結果、次のとおり入賞作品が決まりました。

応募総数	31人	88作品
問合せ先	いわみざわ男女共同参画プラン推進市民会議(市民連携室男女共同参画担当)	

大賞	つのだゆうき 角田悠生さん
入選	杉山武志さん 瀬戸廣明さん つのだありさ 角田亜理沙さん 前田清徳さん 松本津也子さん

※入選は順不同。

【市民園芸講座】
 [無料]
 日 8月28日(土)
 時 午後1時30分から3時
 講師 五十嵐茂さん(アトリ
 エ遊木童)
 定 2人(申込順)
 ￥ 1千500円(材料費)
【いづれも】
 対 小学生以上
 持 エプロン、タオル
 所 申請 月・火曜日を除
 く、開催日2日前までの午
 前9時から午後4時の間
 に、栗沢工芸館(栗沢町美
 流渡東町48)へ
 ☎ 47・3300

**【ばらゼミ⑥魅惑のオールド
ローズ②】**
 日 8月28日(土)
 時 午前10時から正午
 講師 工藤敏博さん(ローズ
 グロウ)
【花木・庭木の剪定と管理】
 日 8月29日(日)
 時 午後1時から3時
 講師 川原元信さん(フラ
 ワーマスター)
【いづれも】
 定 18人(申込順)
 持 筆記用具

**【いわなびサロン事業
講師を募集します】**
 内 文化・芸能・スポーツ・
 料理などの初心者向けの講
 座の講師になり、自らの知
 識や技術を広く伝えてみま
 せんか
 申 8月2日(月)から20日
 (金)の間に、市教委生涯学習・

【暮らし】
 文化・スポーツ振興課学習
 活動支援係(4西1 生涯
 学習センターいわなび内)
 ☎ 23・9236

**【全国一斉「子どもの
人権110番」強化週間】**
 内 いじめや虐待、インタ
 ネットを悪用したプライバ
 シー侵害など、人権擁護委
 員が秘密厳守で悩みを聞
 き、アドバイスをします
 専用相談電話
 0120・007・110

【仕事】
【テレワーク研修】
 内 テレワークの普及を目
 的に、中学生の模擬試験採
 点など、パソコンを使った
 データ入力に関する研修会
 を開催します
 日 8月27日(金)から9月2
 日(木)
 時 午前8時30分から午後
 7時(土・日曜日は午前10
 時から午後5時)
 問 札幌法務局岩見沢支局
 (有明町南1)
 ☎ 22・0619

【税金】
**8月31日(火)は個人事業
税第1期の納期限です**
 納税通知書は、第1・2期
 分を8月10日(火)に発送しま
 す。
 新型コロナウイルスの影響
 により、一時的に納めること
 が困難な場合は、申請により
 納税が猶予される制度があり
 ますので、ご相談ください。
 問 空知総合振興局納税課
 (8西5) ☎ 20・0055

【岩見沢市戦没者追悼式】
 内 戦争で亡くなられた
 方々を追悼し、平和を祈念
 します
 日 8月6日(金)
 時 午前8時15分
 所 長崎市に原爆が投下された
 日 8月9日(休)
 時 午前11時2分
**【戦没者を追悼し、平和を祈
 念する日】**
 日 8月15日(日)
 時 正午
 所 福祉課

【点訳ボランティア講座】
 内 点訳の知識や技術、心
 構えを学びます
 対 市内在住で、点訳ボラ
 ンティアに関心がある方
 日 9月8日(水)・15日(水)・
 22日(水)(全3回)
 時 午後1時30分から3時
 30分
 所 広域総合福祉センター
 (11西3)
 定 10人(申込順)
 持 筆記用具
 申 8月31日(火)までに、
 岩見沢市ボランティアセン
 ター(会場内)へ
 ☎ 25・5516

**【マイナンバーカード・
マイナポイント関係手
続きの休日・夜間窓口】**
 [休日窓口]
 日 8月8日(祝)
 時 午前9時から正午
【夜間窓口】
 日 8月18日(水)
 時 午後5時30分から7時
【いづれも】
 所 市民サービス課市民係
 ※予約することで待ち時間
 なく手続きができます。
 マイナンバー専用ダイヤル
 ☎ 24・75888

【福祉】
**【戦没者の慰霊と平和
を祈念し黙とうを】**
 [広島市に原爆が投下された
 日]
 日 8月16日(月)から20日(金)
 (全5回)
 時 午前9時30分から午後
 0時30分
 所 新産業支援センター(有
 明町南1)
 ※会場には駐車場はありません。
 有料駐車場が公共交通
 機関をご利用ください。
 定 15人(申込順)
 託児 無料(1歳から就学前
 までの子ども。申込時にお
 申し出ください)

**【はじめての
ボランティア講座】**
 内 市内在住で、ボランティ
 ア活動に関心がある方
 日 8月21日(土)
 時 午後1時から4時
 所 広域総合福祉センター

**【いわみざわハート&
アート2021】**
 内 障がいのある方を含め
 た皆さんの作品を集め、
 アート展を開催します。心
 温まるアート作品の数々

**【いわみざわハート&
アート2021】**
 内 障がいのある方を含め
 た皆さんの作品を集め、
 アート展を開催します。心
 温まるアート作品の数々

- 趣味
- 暮らし
- 仕事
- 税金
- 年金
- 福祉
- 健康
- 環境
- 農業
- 子ども
- 教育
- 芸術
- レジャー
- 図書館
- 科学館
- 職員募集
- その他

- 趣味
- 暮らし
- 仕事
- 税金
- 年金
- 福祉
- 健康
- 環境
- 農業
- 子ども
- 教育
- 芸術
- レジャー
- 図書館
- 科学館
- 職員募集
- その他

趣味
暮らし
仕事
税金
年金
福祉
健康
環境
農業
子ども
教育
芸術
レジャー
図書館
科学館
職員募集
その他

に、ぜひ触れてみてください

日 9月17日(金)から21日(火)
時 午前10時から午後5時
所 まなみーる文化センター(9西4)

対 市内に在住・在学・在勤の障がいのある方が制作した絵画・彫刻・工芸品など。障がいのない方も出展できます

方 8月2日(月)から9月3日(金)の間に、岩見沢アール・

今月の手話

【暑い】
 親指を人差し指にのせた右手拳で首筋をおおぐように動かす



問 福祉課障がい者福祉グループ

健康
 健康チェックの日
 健康ポイント対象事業

内 血管年齢、骨健康度、体組成、血圧などを測定し、その結果をもとに保健師や管理栄養士がアドバイスをします

日 8月10日(火)・24日(火)・31日(火)
時 午前10時から午後5時

所 いわみざわ健康ひろば(3西4 第2ポルタビル1階)

持 マスク
問 岩見沢保健センター(4西3) であえーる岩見沢3階 ☎25・5540



無料
クチトレ・フォローアップ・レッスン
 健康ポイント対象事業

内 目標を持ってクチトレを正しく使用し、効果をおげるためのレッスン

日 8月17日(火)
時 午後1時30分から2時

所 いわみざわ健康ひろば(3西4 第2ポルタビル1階)

持 クチトレ
申 8月13日(金)までに、岩見沢保健センター(4西3) であえーる岩見沢3階 ☎25・5540

無料
もの忘れ相談会

内 もの忘れや認知症のことで悩んでいませんか。認知症地域支援推進員にお気軽にご相談ください
対 申込先が担当する地区にお住まいの方

※担当地区はお問い合わせください。

日 8月18日(水)
時 午前11時から午後2時30分

所 西部連合会館(5西12)

申 前日までに、地域包括支援センターほろむい(幌向南2・3) ☎32・6622

定 5人(申込順)
問 岩見沢保健センター(4西3) であえーる岩見沢3階 ☎25・5540

後期高齢者医療制度人間ドック追加募集
 健康ポイント対象事業

内 広報いわみざわ4月号で募集しましたが、定員に余裕があるため追加募集します
対 8月1日現在、保険料を完納している後期高齢者医療制度の加入者で、令和3年度中に市が実施する他の健康診査、人間ドック、脳ドックを受診していない

受診期間 9月1日(水)から3月31日(木)

所 市民健康センター(8西7)

定 32人(応募多数の場合は抽選)

方 5千円
 8月13日(金)までに、はがきまたは封書に、後期人間ドック希望と明記し、住所、氏名、生年月日、電話番号、保険証番号を記入し郵送するか、窓口にある申込書に記入し提出。電話申し込みも受け付けます(郵送の場合、8月13日(金)の消印有効)

申 8月13日(金)までに、岩見沢市鳩が丘1丁目1番1号 岩見沢市市民環境部医療年金課医療助成係

バスツアー健診
 健康ポイント対象事業

内 北海道対がん協会札幌がん検診センターで行うバスツアー健診です。詳しくは、広報いわみざわ5月号折り込みの健診ガイドブックをご覧ください
日 9月7日(火)
所 北海道対がん協会札幌

シニアのための筋力アップ教室

内 筋力トレーニングや有酸素運動で、介護予防に取り組みませんか。健康運動指導士による運動実践や体力測定を行います

対 デイサービスやデイケアを利用していない、65歳以上の方で、階段は手すりがなく上り下りできない、歩行中の転倒が心配など、運動機能の低下が気になる方
 ※申込後、ケアマネジャーとの相談が必要です

【総合体育館(北3西12)】
日 11月3日(例を除く)、10月6日から12月22日までの毎週水曜日と12月27日(月)(全12回)

【トレーニングセンター(総合公園40)】
日 10月7日から12月23日までの毎週木曜日(全12回)

【いわみざわ】
時 午後1時から2時30分
 ※初日と最終日は午後0時30分

おおいいき教室

内 歯磨きや入れ歯の手入れ、口腔体操など、お口の健康に関する講話と実技

対 65歳以上で、固いものが食べにくくなった、お茶や汁物などでむせることがあるなど、口腔機能の低下が気になる方
 ※申込後、ケアマネジャーとの相談が必要です

【いわみざわ健康ひろば(3西4 第2ポルタビル1階)】
日 10月18日(月)、11月15日(月)、12月13日(月)(全3回)

時 午前10時から11時30分、午後2時から3時30分



環境

無料
コンポスト・ダンボールコンポスト講習会

内 生ごみを堆肥にリサイクルする方法を学びませんか。参加者には堆肥の配布やダンボールコンポストの販売も
日 8月29日(日)

河道内樹木の伐採者募集

内 石狩川河川内の樹木の伐採を行う方を募集します

内 石狩川左岸北幌達布地先の高水敷

内 ヤナギ類など、1区画10坪×10坪程度以上

対 伐採から積み込み、運搬までの一連の作業ができる方(書類審査で選定)

【石狩川たつぷ大橋右岸上流の高水敷】
内 ヤナギ類など、2平方坪程度以上
対 河川事務所が伐採した樹木の積み込みと運搬ができる方(書類審査で選定)

【いわれも】
内 地球温暖化防止や省エネルギー、ごみ減量化、資源



【いわれも】
内 地球温暖化防止や省エネルギー、ごみ減量化、資源

農業

栗沢クラインガルテ
ンの収穫体験

【ミニトマト・ナス・ピーマン・シントウ・ナンバン・オクラ収穫体験】
 日 8月1日(日)から
 ※予約制。無くなり次第終了。
 時 午前9時から午後4時
 時 収穫した分の量り売り
 【いも掘り体験】
 日 9月4日(土)・5日(日)
 時 午前9時から午後3時
 定 50区画(申込順)
 ￥ 1区画1千500円
 申込期限 9月1日(水)
 【いずれも】
 所 申 栗沢クラインガル
 申 栗沢町由良563
 ル 34・2150



北村農産加工研究セン
ター使用者の募集・抽選

内 グループ単位での使用

子育て

子ども・子育て

申し込みを受け付け、抽選を行います
 使用期間 10月1日(金)から3月31日(休)の間で、1回あたり3日以内
 受付・抽選日 8月31日(火)
 時 午前10時
 所 北村支所(北村赤川593)
 北村支所北村産業振興課
 【特別児童扶養手当】
 20歳未満で、政令で定める程度の障がいのある児童を養育している方に支給。
 ※所得制限があります。
 提出期間 8月12日(木)から9月13日(月)

児童扶養手当・特別児童扶養手当の届け出を忘れずに

【児童扶養手当】
 父母の離婚などにより、父または母と生計を共にしていない18歳以下の児童を養育しているひとり親家庭、または父母に代わって児童を養育している方などに支給。
 ※所得制限があります。
 提出期間 8月2日(月)から31日(火)

子ども食堂 まんぶく食堂

【大学生のお兄ちゃんお姉ちゃんといっしょに遊んで、お弁当ゲットだぜ！】
 内 芸術・スポーツを学ぶ教育大生が考えたミッション(遊び)に取り組んだ後、お弁当を配布します
 対 市内在住の3歳以上の子ども(小学生未満は保護者同伴)

母親学級

【1月・2月に出産予定の方】
 日 8月4日(水)・11日(水)
 時 午後1時から3時
 所 岩見沢保健センター(4西3 であえーる岩見沢3階) ☎25・5540

区分	日程	対象
4・5か月児健康診査	8月17日(火)	令和3年3月生まれ
8・9か月児健康診査	8月3日(火)	令和2年11月生まれ
1歳6か月児健康診査	8月12日(木)	令和2年1月生まれ
※1歳6か月児健康診査は、歯ブラシをお持ちください。また、健康診査終了後、希望者にフッ素塗布を行います。		
3歳児健康診査	8月25日(水)	個別に連絡します
会場・問合せ先 岩見沢保健センター(4西3 であえーる岩見沢3階) ☎25-5540		

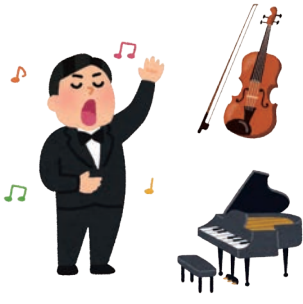
区分	日程	対象
とことこ	8月6日(金)・20日(金)	9カ月～1歳3カ月の第1子目の親子
毎月第1・3金曜日	午前10時～11時30分	
ばぶばぶ	8月13日(金)・27日(金)	妊娠中～生後8カ月の第1子目の親子
毎月第2・4金曜日	午後1時～2時30分	
会場・問合せ先 子育て総合支援センター(4西3 であえーる岩見沢3階) ☎22-3337		

子ども食堂 もぐもぐキッチン

楽しい緑日でお祭り気分を味わおう。お弁当を配布します
 日 8月16日(月)
 時 午前11時から午後2時
 所 天理教志文分教会(4西14)
 定 50人(先着順)

絵と音の世界

【街の音楽家によるハートフルコンサート】
 日 8月7日(土)
 時 午後2時から3時
 出演者 声楽 高橋司さん、ヴァイオリン 竹下奏恵さん、ピアノ 柿本浩子さん
 定 30人(申込順)
 入館料 一般210円、高校・大学生150円、中学生以下無料
 所 申 前日までに、絵画ホール(7西1)へ ☎23・8700
 ※電話受付のみ。1件の申し込みにつき2人まで。



岩見沢市文化財保護委員会の委員募集

内 地域の文化財の保護・活用を一緒に考える委員を

子育て世帯生活支援特別給付金

内 ひとり親世帯・子育て世帯を支援するため、給付金を支給します
 【ひとり親世帯向け】
 対 次のいずれかに該当する方
 【低所得の子育て世帯向け】
 対 ひとり親世帯向けの給付金を受け取った方を除く、次のすべてに該当する方
 ● 令和3年3月31日時点で、18歳未満の児童または20歳未満の特別児童扶養手当の対象児童を養育する父母等(令和4年2月28日までに生まれた新生児も対象)
 ● 令和3年度の市民税均等割

子ども食堂 いずれも

【いずれも】
 対象児童一人あたり5万円
 方 令和4年2月28日(月)までに、福祉課で配布または市ホームページからダウンロードした申請書に必要事項を記入し郵送または持参(郵送の場合、令和4年2月28日(月)必着)
 申 福祉課児童福祉グループ

芸術・文化

【美術文化専攻有志教員展】
 内 7月9日(金)にオープンした森の岩ギャラリーの、オープン記念の美術文化専攻有志教員展
 日 8月6日(金)まで
 時 午前10時から午後4時
 所 森の岩ギャラリー(緑が丘2 北海道教育大学岩見沢校敷地内)

北海道教育大学の展示会

【彫塑研究室展「たのしいことしかしたくない」】
 内 自分たちの楽しいことだけを貫いて作り出された作品の展示会
 日 8月7日(土)から19日(木)
 時 午前10時から午後4時(正午から午後1時まで)、消毒作業のため利用できません。最終日は午後3時まで
 所 北海道教育大学岩見沢校BOX(有明町南1有明交流プラザ内) ☎35・1400
 【安部龍雄「影」】
 内 きらきらファンタジックなイラストの展示
 日 8月21日(土)から9月2日(木)
 時 午前10時から午後4時(正午から午後1時まで)、消毒作業のため利用できません。最終日は午後3時まで
 所 北海道教育大学岩見沢校BOX(有明町南1有明交流プラザ内) ☎35・1400

趣味
暮らし
仕事
税金
年金
福祉
健康
環境
農業
子ども
子育て
教育
芸術
文化
レジャー
スポーツ
図書館
科学館
職員募集
その他

募集します
 応募資格 市内在住の満20歳以上で、文化財の保護または活用に関心のある方
 任期 10月16日(土)から2年間
 募集人数 2人(選考委員会決定)

岩見沢市民会館運営委員会の委員募集

市民の文化教養の中心施設である、市民会館の運営に携わる委員を募集します
 応募資格 市内在住の満20歳以上で、施設の運営やサービスに関心のある方
 任期 10月20日(水)から2年間
 募集人数 2人(選考委員会で決定)

第69回市民の文化祭

新型コロナウイルスの感染拡大防止のため、今年度は展示発表のみの開催となります。舞台発表、芸芸発表は中止とし、市民の出演・出品・参加者の募集は行いません
 10月23日(土)・24日(日)
 まなみーる市民会館・文化センター(9西4)
 市教委生涯学習・文化・スポーツ振興課(4西3) であえーる岩見沢4階
 ☎35・5129
 FAX25・2995
 E-mail: si-bunka@i-hamanasu.jp

イベントに代わり、南空知9市町を会場とした、2カ月間のフリーライドイベントを行います。詳細は、北海道そらちグルメフォンドホームページをご覧ください。
 観光物産振興課

図書館 絵本の読み聞かせ

北村学習交流館
 8月7日(日) 午前10時30分
 北村学習交流館(市立図書館)
 8月11日(水)・21日(土) 25日(水)
 午前10時30分
 ※21日(土)は午前11時から
 市立図書館
 来夢21図書館
 8月21日(土) 午後2時
 来夢21図書館

きたむら田舎フェスティバルの開催中止

毎年8月に開催している、きたむら田舎フェスティバルは、新型コロナウイルスの感染拡大防止のため、中止となりました。
 観光物産振興課

くりさわ農業祭の開催中止

毎年8月に開催している、くりさわ農業祭は、新型コロナウイルスの感染拡大防止のため、中止となりました。
 観光物産振興課

いわみざわ百餅祭りの開催中止

毎年9月に開催している、いわみざわ百餅祭りは、新型コロナウイルスの感染拡大防止のため、中止となりました。



火曜落語
 「親子茶屋」[Cafe]
 8月10日(火)
 午前11時
 20人(当日整理券配布)
 市立図書館

ナイトライブラリー
 20人(当日整理券配布)
 市立図書館

火曜落語

「親子茶屋」[Cafe]
 8月10日(火)
 午前11時
 20人(当日整理券配布)
 市立図書館

ナイトライブラリー

開館時間を延長した夜の図書館です。トークショーや落語の講演会も
 ※中学生以下は保護者同伴。
 9月3日(金)

図書館シアター

「子ども向け」
 「すみっコぐらし」とびだす絵本とひみつのコ」
 8月14日(土)
 午後2時
 20人(先着順)
 市立図書館



「子ども向け」
 「すみっコぐらし」とびだす絵本とひみつのコ」
 8月14日(土)
 午後2時
 20人(先着順)
 市立図書館

日	月	火	水	木	金	土
1	2	3	4	5	6	7
8	9	10	11	12	13	14
15	16	17	18	19	20	21
22	23	24	25	26	27	28
29	30	31				

☐は休館日です。
 第一小学校図書館は日曜日にも休館します。

市立図書館 (春日町2)	☎22-4236
第一小学校図書館 (緑町3)	☎22-0401
来夢21図書館 (栗沢町南本町41)	☎45-2105
北村学習交流館 (北村赤川593)	☎56-2553

科学教室①
 【書下の世界】
 マイナス196度の世界ではどのようなことが起きるのか、液体窒素を使った実験で楽しく学びます
 小学生(保護者同伴)
 8月7日(土) 午前10時から正午
 6組(申込順)
 筆記用具
 前日までに、郷土科学館(いわみざわ公園内)へ ☎23・7170



その他

8月は北方領土返還要求運動強調月間
 北方領土の早期返還のため、市役所本庁、北村・栗沢両支所、幌向・朝日・

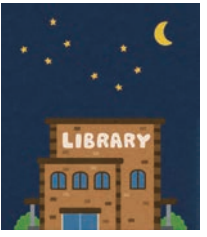
祝日が移動します

山の日が8月8日に移動し、8月9日が休日に、8月11日が平日になります。
 庶務課

平成30年7月豪雨災害義援金の受付期間延長

令和4年6月30日(木)までに、日赤岩見沢市地区事務局(福祉課内)、北村・栗沢両支所市民サービスセンターの窓口に参加
 ※その他の方法で送金する場合は、日本赤十字社のホームページをご覧ください。
 日赤岩見沢市地区(福祉課総務グループ)

ご厚志ありがとうございます
 ご支援いただきました
 ふるさとづくり推進事業に
 岩見沢グリーンライオンズクラブ(6西1)



趣味
暮らし
仕事
税金
年金
福祉
健康
環境
農業
子ども
子育て
教育
芸術
文化
レジャー
スポーツ
図書館
科学館
職員募集
その他