



予算の執行状況

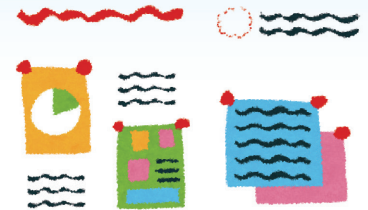
令和2年10月から令和3年3月まで

問合せ先 財政課

予算の執行状況や財産、市債の残高など、市の財政状況をお知らせします。

なお、今回お知らせするのは出納整理期間（4月1日から5月31日まで）前の3月31日までの状況となりますので、収入率や執行率は決算と異なるものもあります。

上期 令和2年4月1日から令和2年9月30日
 下期 令和2年10月1日から令和3年3月31日
 収入率・執行率は上期と下期を合わせた割合です。



一般会計・特別会計

一般会計

公園や道路の整備、除排雪、福祉、学校の整備など、市民の皆さんの生活全般に関する収支を管理する会計です。

特別会計

特定の事業について、一般会計と区別して収支を管理する場合に設ける会計です。

| 区分 | 予算額 | 収入済額 | | 収入率 (%) | 執行済額 | | 執行率 (%) | |
|---------|-------------|-------------|-------------|------------|-------------|------------|-------------|------|
| | | 上期 | 下期 | | 上期 | 下期 | | |
| 一般会計の合計 | 651億9,395万円 | 278億1,403万円 | 237億4,685万円 | 79.1 | 297億7,724万円 | 241億963万円 | 82.7 | |
| 特別会計 | 国民健康保険費 | 90億5,668万円 | 39億8,095万円 | 43億1,497万円 | 91.6 | 33億9,820万円 | 47億662万円 | 89.5 |
| | 公共用地等造成費 | 1億3,476万円 | 554万円 | 367万円 | 6.8 | 1億2,802万円 | 350万円 | 97.6 |
| | 公設卸売市場費 | 3,427万円 | 2,597万円 | 601万円 | 93.3 | 2,082万円 | 1,053万円 | 91.5 |
| | 高等学校費 | 6億535万円 | 2億7,764万円 | 2億9,378万円 | 94.4 | 2億7,135万円 | 2億8,017万円 | 91.1 |
| | 企業用地造成費 | 2,855万円 | 2,204万円 | 231万円 | 85.3 | 1,880万円 | 459万円 | 81.9 |
| | 農業集落排水事業費 | 2億2,231万円 | 6,266万円 | 5,832万円 | 54.4 | 6,517万円 | 7,819万円 | 64.5 |
| | 介護保険費 | 98億2,840万円 | 36億1,907万円 | 38億9,490万円 | 76.5 | 33億6,279万円 | 40億8,118万円 | 75.7 |
| | 後期高齢者医療費 | 14億1,402万円 | 3億8,291万円 | 9億6,764万円 | 95.5 | 3億4,891万円 | 9億8,565万円 | 94.4 |
| | 合計 | 213億2,434万円 | 83億7,678万円 | 95億4,160万円 | 84.0 | 76億1,406万円 | 101億5,043万円 | 83.3 |

| | |
|----------|-------------|
| 建物 | 539,146㎡ |
| 土地 | 28,600,512㎡ |
| 山林 | 17,061,896㎡ |
| 機械器具(車両) | 223台 |
| 基金 | |
| 土地 | 495,530㎡ |
| 現金 | 162億2,568万円 |
| 有価証券 | 4,572万円 |
| 出資による権利 | 4億3,516万円 |

| | |
|-----------|-------------|
| 各会計 | 現在高 |
| 一般会計 | 571億8,652万円 |
| 特別会計 | 2億8,683万円 |
| 公共用地等造成費 | 1,511万円 |
| 高等学校費 | 6,413万円 |
| 農業集落排水事業費 | 2億759万円 |
| 合計 | 574億7,335万円 |

| | |
|-------|----------|
| 区分 | 市民1人あたり |
| 市民税 | 47,824円 |
| 固定資産税 | 40,520円 |
| その他の税 | 17,079円 |
| 合計 | 105,423円 |

令和3年3月31日現在
 人口 78,857人

企業会計(下期の執行状況)

民間企業と同じように、料金などの収益で運営する会計です。

| | | |
|-----|----|------------|
| 収益的 | 収入 | 75億4,896万円 |
| | 支出 | 69億3,703万円 |
| 資本的 | 収入 | 4億9,397万円 |
| | 支出 | 6億2,826万円 |

| | | |
|-----|----|------------|
| 収益的 | 収入 | 9億2,343万円 |
| | 支出 | 11億7,052万円 |
| 資本的 | 収入 | 5億3,000万円 |
| | 支出 | 10億4,986万円 |

| | | |
|-----|----|------------|
| 収益的 | 収入 | 17億2,348万円 |
| | 支出 | 18億9,851万円 |
| 資本的 | 収入 | 7億5,591万円 |
| | 支出 | 10億2,814万円 |