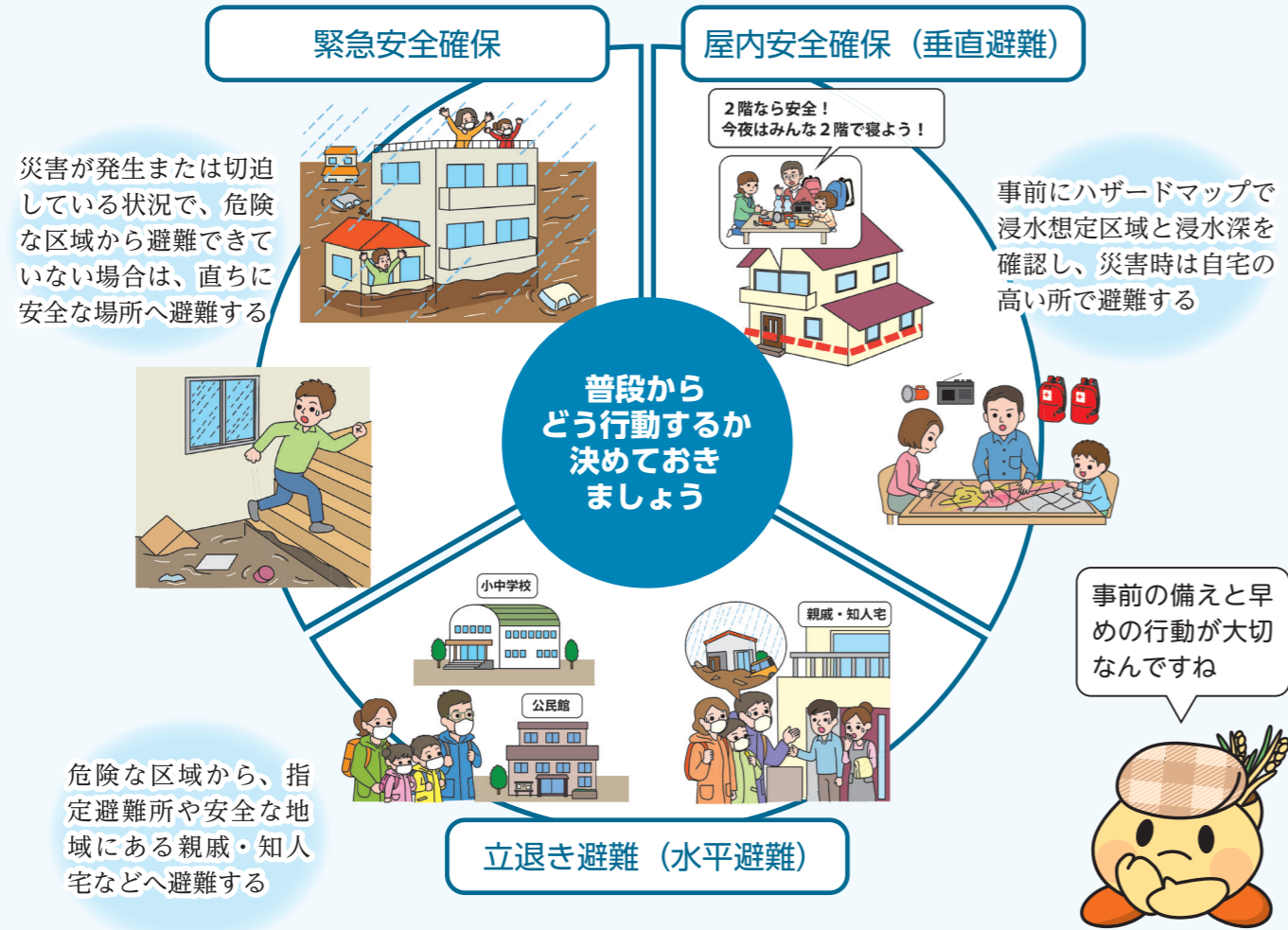


指定避難所に行くことだけが避難ではない！



避難情報を入手しよう！

災害時に適切なタイミングで避難行動に移るためには、市が発令する避難情報を入手する必要があります。避難情報の入手方法を確認し、速やかに避難できるように備えましょう。

エリアメール
避難情報を市内すべての携帯電話に向けて発信します。
※市外にいる場合は受信できません。

緊急告知 FM ラジオ
避難情報が発令された場合、電源が切れていても自動で音声が発信されます。

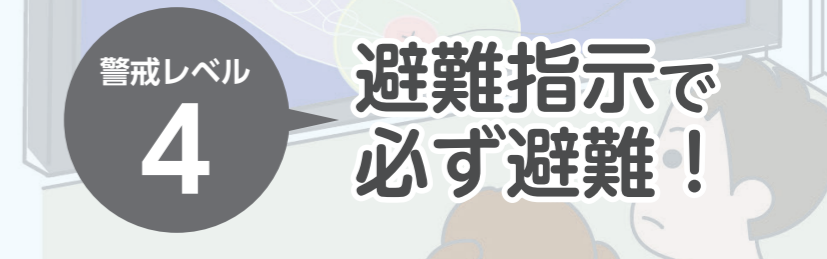
避難情報が出る前に…
岩見沢市メールサービス
気象警報の発表情報、台風の接近情報、河川の水位上昇に伴う注意喚起などをメールでお知らせします。詳しくはお問い合わせください。

他にも、市ホームページやSNSなどでも避難情報をお知らせしています

(イラスト出典：内閣府「避難行動等のイラスト」)

避難情報の名称が変わりました

災害対策基本法の改正により、5月20日(木)から避難情報の名称が変わりました。災害時に速やかに避難できるように、あらかじめ確認しておきましょう。
問合せ先 防災対策室



| 警戒レベル | これまでの避難情報 |
|-------|------------------|
| 5 | 災害発生情報 |
| 4 | 避難指示（緊急） 避難勧告 |
| 3 | 避難準備・高齢者等避難開始 |
| 2 | 大雨・洪水注意報 |
| 1 | 早期注意情報 |

| 新しい避難情報 | 避難情報の内容 | とるべき行動 |
|-------------------------|--|---------------------------------------|
| 緊急安全確保 (市が発令) | 災害が発生または切迫している状況で、危険な区域にとどまっている人に、至急、命を守る行動を求める情報 | 至急、安全を確保し、命を守る行動をとる |
| 【警戒レベル4までに全員避難】 | | |
| 避難指示 (市が発令) | 災害が発生する恐れが高い状況で、危険な区域にいる人に、避難を求める情報 | 危険な場所から全員が避難する |
| 高齢者等避難 (市が発令) | 災害が発生する恐れがある状況で、危険な区域にいる高齢者や障がいのある方など、避難に時間がかかる人に、災害が発生する前の避難を促す情報 | 高齢者や障がいのある方など、避難に時間がかかる人は、危険な場所から避難する |
| 大雨・洪水注意報 (気象庁が発表) | 大雨などの気象状況が悪化しているときに発表される情報 | 避難に備え、避難所や避難経路を確認する |
| 早期注意情報 (気象庁が発表) | 5日先までに大雨などの警報の可能性がある場合に発表される情報 | 今後の気象情報に注意する |



避難に時間のかかる高齢者や障がいのある方などは、**警戒レベル3 高齢者等避難**で危険な場所から避難しましょう。

避難勧告は廃止されました。これからは、**警戒レベル4 避難指示**で危険な場所から全員避難しましょう。

警戒レベル5は、すでに安全な避難ができず、命が危険な状況です。**警戒レベル5 緊急安全確保**の発令を待ってはけません！