

特定健診の大切さを知るの巻



最近身体が疲れやすいなあ…
念のため、病院に行ってみるかなあ…

検査の結果

イワくん、今回の検査結果では特に異常はないけど、病気になる前に、定期的に身体をチェックすることが大切なので5月頃にオレンジ色の封筒で特定健康診査の案内が届いていない？



オレンジ色の封筒？そういえば…

5月のある日



ん？何の案内だろう…
特定健康診査？



特定健診の案内

健診？ボクには必要ないな
メタボっぽく見えるけど、健康だもん
それに、お金もかかるだろうしなあ…



特定健康診査（特定健診）とは？

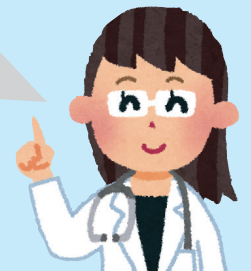
生活習慣病の発症を未然に防ぐために、メタボリックシンドローム（メタボ）に着目した健診。メタボが進行すると心臓病や脳卒中、動脈硬化など、命に関わる病気にかかりやすくなります。生活習慣病の予防、早期発見には毎年の受診が有効です。

対象者 40歳から74歳の国民健康保険加入者

内容 診察および問診、身長・体重・腹囲測定、血圧測定、尿検査、血液検査

ええっ！？
無料だったのお！？

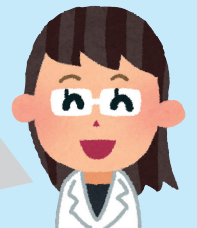
覚えがあるよね。誤解しているみたいだけど、平成28年度から、特定健診と胃がん、肺がん、乳がん検診などの各種がん検診が無料になったのよ！



それなら、時間さえつければ、受診できるなあ
今回はちょっと体調が悪いと思って病院に行ったけど、それが病気だったら、遅いかもかもしれないよね
そう考えたら、定期的に健診を受けるのは、とても大切なんだね



イワくん、勉強になったよね
病気が悪化してからでは遅いんです
皆さんも、毎年健診を受けて、健康管理に気を付けましょう！



受診に必要なもの

- 健康保険証
 - 受診券（5月にオレンジ色の封筒で送付しています）
- ※国民健康保険の新規加入者や、受診券を紛失された方は、ご連絡ください。

申込先

- 岩見沢保健センター（4西3 であえーる岩見沢内） ☎ 25局 5540
※各種がん検診の申し込みもできます。
- 市が委託する医療機関（詳しくは、受診券に同封のチラシまたは市ホームページをご覧ください）
- 市民健康センター（8西7） ☎ 32局 0888
※人間ドック（5,000円）、ピロリ菌検査（1,000円）も実施しています。