

企業会計

病院や水道など、民間企業と同じように、料金などの収益で運営する会計です。

各企業会計		収入	支出	差引
病院事業	収益的	120億 4,810万円	121億 5,227万円	△1億 417万円
	資本的	2億 135万円	6億 1,864万円	△4億 1,729万円
水道事業	収益的	18億 2,771万円	15億 6,346万円	2億 6,425万円
	資本的	5億 6,195万円	13億 9,704万円	△8億 3,509万円
下水道事業	収益的	25億 1,684万円	21億 8,985万円	3億 2,699万円
	資本的	14億 716万円	22億 5,093万円	△8億 4,377万円

収益的 病院診療報酬、水道料金、下水道使用料などの収入と、人件費や維持管理費など事業の運営に必要な支出

資本的 企業債など財源となる収入と、将来の営業活動に備えて行う施設の整備などの支出

【病院事業】	【水道事業】	【下水道事業】
●市立総合病院 1日平均 入院 357人 外来 1,010人	給水戸数 43,170戸 給水人口 83,317人	処理区域面積 2,364ha 普及率 86.8%
●市立栗沢病院 1日平均 入院 60人 外来 54人	総配水量 9,627,682m ³ 1日平均配水量 26,377m ³	水洗化率 98.5% 処理水量 11,509,383m ³

特別会計

特定の収入があり、目的ごとに使い道をはっきりさせるための会計です。

各特別会計	収入	支出	差引
国民健康保険費	113億 5,369万円	116億 7,325万円	△3億 1,956万円
と畜場費	2億 3,047万円	2億 3,047万円	0万円
公共用地等造成費	702万円	1億 3,146万円	△1億 2,444万円
公設卸売市場費	3,847万円	3,789万円	58万円
高等学校費	6億 539万円	6億 469万円	70万円
企業用地造成費	3,387万円	5,721万円	△2,334万円
農業集落排水事業費	8,537万円	8,444万円	93万円
介護保険費	78億 4,322万円	74億 7,487万円	3億 6,835万円
後期高齢者医療費	12億 2,438万円	12億 2,341万円	97万円
合計	214億 2,188万円	215億 1,769万円	△9,581万円

健全化判断比率などをお知らせします

岩見沢市はいずれの指標も基準を下回っています。早期健全化基準を上回った場合は自治体で計画を立てて自主的に、財政再生基準を上回った場合は国などの関与のもとで、それぞれ財政再建することとなります。

■健全化判断比率

指標名	岩見沢市	早期健全化基準	財政再生基準	説明
実質赤字比率	黒字	12.11%	20%	一般会計等の赤字を市税等の財政規模と比較する割合
連結実質赤字比率	黒字	17.11%	30%	一般会計のほか、特別会計、企業会計すべての会計の赤字を市税等の財政規模と比較する割合
実質公債費比率	5.9%	25%	35%	財政規模に対する借入金の返済額およびこれに準じる額の割合
将来負担比率	44.9%	350%		一般会計の借入金や将来支払っていく可能性のある負担などの割合

■資金不足比率

指標名	会計名と割合	経営健全化比率	説明
資金不足比率	資金不足を生じている会計はありません	20%	国民健康保険費、介護保険費、後期高齢者医療費を除く特別会計と企業会計の資金不足を料金収入の規模と比較する割合

平成28年度 決算

問合せ先 市財政課

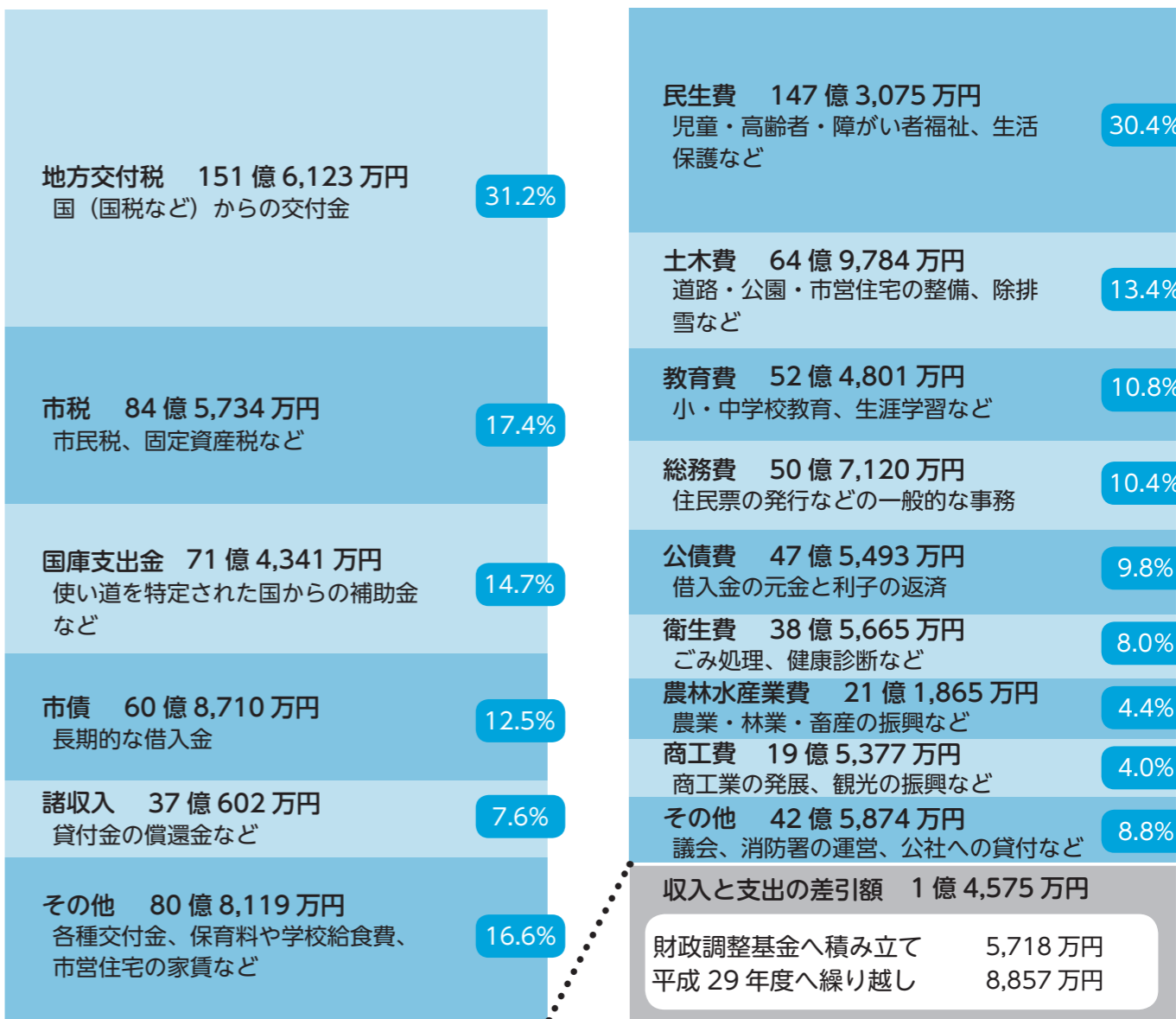
一般会計、特別会計、企業会計の決算をお知らせします。

一般会計

福祉事業や道路の整備など、市の基本的な事業の会計です。

歳入 486億 3,629万円

歳出 484億 9,054万円



■市有財産の状況 (平成28年度末)

区分	現在高
建物	552,169m ²
土地	28,631,974m ²
うち山林	17,061,897m ²
機械器具(車両)	241台
基金	
土地	488,123m ²
現金	177億 3,028万円
有価証券	5,722万円
出資による権利	4億 3,637万円

■市債の残高 (平成28年度末)

各会計	現在高
一般会計	564億 9,953万円
特別会計	3億 2,207万円
公共用地等造成費	1,956万円
公設卸売市場費	3,736万円
高等学校費	1億 705万円
農業集落排水事業費	1億 5,810万円
合計	568億 2,160万円

■市税の負担状況

金額	84億 5,734万円
1人あたり	101,428円
1世帯あたり	202,242円

人口 83,383人
世帯数 41,818世帯
(平成29年3月31日現在)