

2018

2

FEBRUARY

# 広報 いわみざわ

特集

## 総合計画は まちづくりの道しるべ

基本計画の素案がまとまりました



これからは (d) でも情報収集  
地デジ広報始まる

動画再生



このテレビにスマートフォンをかざすと動画をご覧ください (発行日から1カ月) 利用には専用アプリ **COCOAR2** が必要です。インストール・起動後、対象画像にかざしてください

**主な内容** 税の申告受付が始まります  
暖かい日は特に注意  
平成28年度決算

みんなのひろば・情報ひろば  
放課後児童クラブの登録・入会受付  
IWAMIZAWA ドカ雪まつり

今月の表紙

新たな情報発信の手段として、地上デジタル放送のデータ放送を活用した「地デジ広報」のサービスを開始しました。使い方はとっても簡単です。ぜひご利用ください。

# 地デジ広報の使い方

リモコンの「d ボタン」を押します



2

UHB チャンネル (8 ch) を選びます



リモコンの「黄色ボタン」を押します

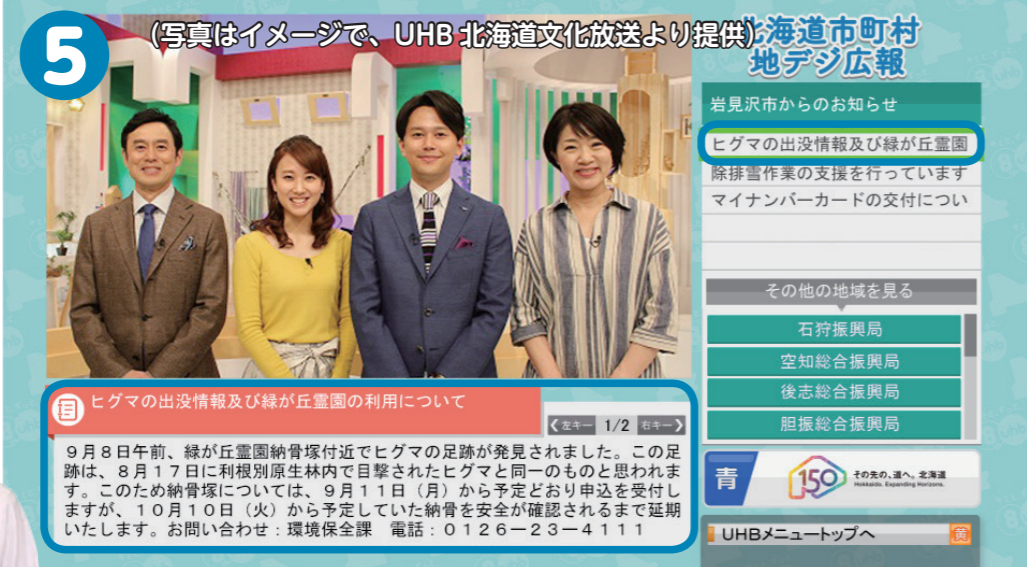


上下のボタンで見た記事を選びます



4

見たい記事が表示されます



5

(写真はイメージで、UHB 北海道文化放送より提供)

普段、パソコンやスマートフォンを利用しないという方も、テレビで簡単に、岩見沢市の情報を手に入れることができますよ！

※基本的な操作の流れを示したものです。番組によって、操作が異なる場合があります。岩見沢市以外の地域の情報も見ることができます。

# これからは @d でも 情報収集

## 地デジ広報始めました

歩くスキーの集いを開催します  
2018/01/15 09:00

【日時】2月3日(土)午前9時50分～11時30分(天候により中止の場合あり)【対象】市民【参加料】無料【集合場所】いわみざわ公園色彩館駐車場(志文町794)【コース】いわみざわ公園周辺【参加申込】当日午前9時30分から集合場所で【持ち物】歩くスキー用具一式、タオルなど。貸しスキー希望者は1月30日(火)までに申し込みください。問合せ先：生涯学習・文化・スポーツ振興課0126-35-5129

北海道市町村 地デジ広報

岩見沢市からのお知らせ

歩くスキーの集いを開催します  
高齢者保健福祉計画・介護保険事業  
市営住宅(子育て支援住宅)入居者

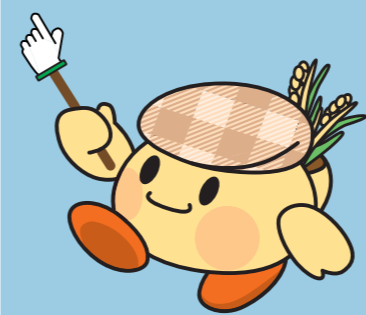
その他の地域を見る

- 空知総合振興局
- 石狩振興局
- 後志総合振興局
- 胆振総合振興局

青 150

UHBメニュートップへ

(写真は UHB 北海道文化放送より提供)



市は、情報の内容に合わせたさまざまな手段で、効果的に情報を発信しています。

1月15日から、新たな情報発信の手段として、自宅のテレビで最新の岩見沢市のイベントやお知らせ、災害などの緊急情報を見ることができ、地デジ広報、を開始しました。

今月号は、地デジ広報の概要や使い方をお知らせします。  
問合せ先 市秘書課広報係

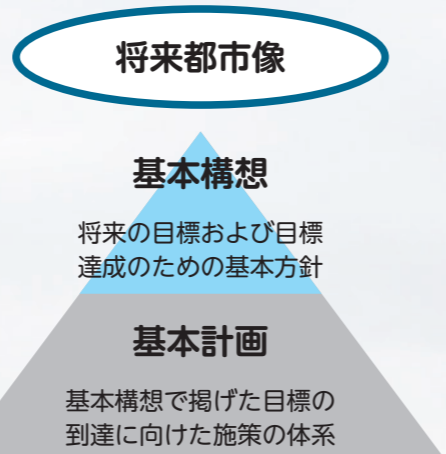
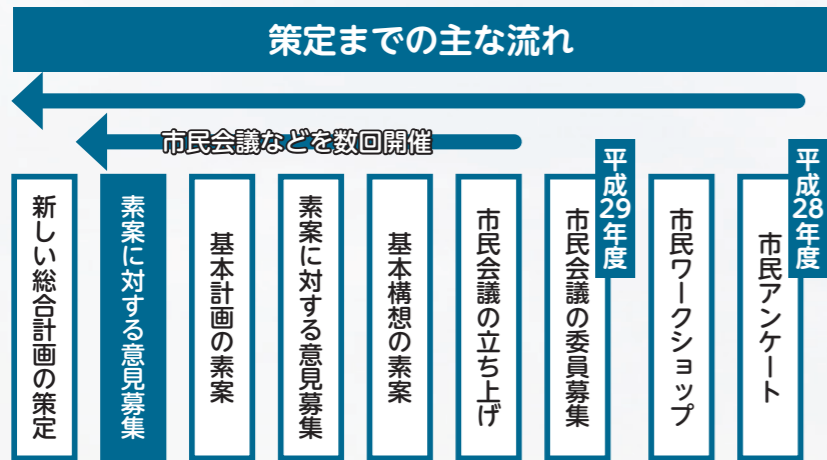
### どんな情報が?

皆さんは、地上デジタル放送のデータ放送を利用したことがありますか? テレビのリモコンに付いている「d ボタン」を押して、地域のニュースや気象情報などを見たり、アンケートやクイズに参加したりすることが出来るサービスです。皆さんも、使ったことはありませんか? このデータ放送を活用し、最新の岩見沢市の情報を見ることが出来るのが「地デジ広報」です。UHB 北海道文化放送が、北海道150年パートナー事業として実施するものです。

### どうやって見るの?

台風や大雨、大雪などの災害に関するものはもちろん、市ホームページの「お知らせ」募集」に掲載している記事の中から、イベントやお知らせなど、暮らしに関する情報を中心に、新着順に3件掲載します。ただし、掲載する1件当たりの情報には限りがあるため、概要のみの掲載となる場合があります。

地上デジタル放送のデータ放送を利用できるテレビで見ることが出来ます。使い方は次のとおりです。



**基本計画の素案を作成**

市は、平成30年度からスタートする新しい総合計画の策定に取り組んでいます。

新しい総合計画は、将来を見据えた市政運営の基本方針として、岩見沢市の「まちづくりの道しるべ」となるもので、「基本構想」と「基本計画」で構成した、平成30年度から10年間の計画です。

平成27年に施行された「岩見沢市まちづくり基本条例」を根拠として策定される最初の総合計画であり、市民主体による自主自立のまちづくりの方向性を示す基本的な指針ともなるものです。

現在、昨年の広報いわみざわ11月号に掲載した「基本構想」の素案を基に、市民の皆さんのご意見も参考として、「基本構想」の素案で掲げた目標の到達に向けた施策の体系や取組方針を明らかにする、「基本計画」の策定を進めており、今回、「基本計画」の素案をまとめましたので、その概要をお知らせします。

問合先 市企画室



# 総合計画は まちづくりの道しるべ

基本計画の素案がまとまりました

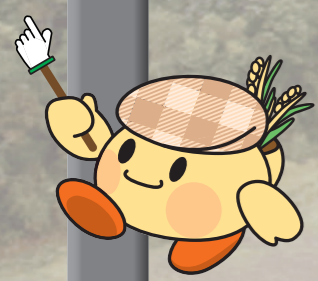
**新しい総合計画の体系(案)**

**将来都市像**

基本目標	基本施策
地域で支え合う安全・安心なまち	<ul style="list-style-type: none"> <li>地域防災力の向上</li> <li>総合的な雪対策の推進</li> <li>消防・救急体制の充実</li> <li>安全・安心な生活環境の確保</li> <li>地域コミュニティの活性化</li> <li>男女共同参画社会の実現</li> </ul>
みんなが健康で元気に暮らせるまち	<ul style="list-style-type: none"> <li>健康づくりの推進</li> <li>高齢者福祉の充実</li> <li>障がい者福祉の充実</li> <li>地域福祉の推進</li> <li>社会保障制度の適正な運営</li> <li>地域医療体制の充実</li> </ul>
活力と賑わいに満ちた魅力あふれるまち	<ul style="list-style-type: none"> <li>農林業の振興</li> <li>商工業の振興と中心市街地の活性化</li> <li>新産業の創出と企業立地の推進</li> <li>雇用の拡大と就業環境の充実</li> <li>地域資源を活かした観光の振興</li> <li>移住・定住の促進</li> <li>国際・地域間交流の推進</li> </ul>
豊かな心と生きる力をはぐくむまち	<ul style="list-style-type: none"> <li>子ども・子育て支援の充実</li> <li>学校教育の充実</li> <li>生涯学習の振興と社会教育の充実</li> <li>芸術文化・スポーツの振興</li> </ul>
自然と調和した快適で暮らしやすいまち	<ul style="list-style-type: none"> <li>魅力ある都市空間と快適な居住環境の形成</li> <li>快適な道路環境の確保</li> <li>公共交通の利便性の向上</li> <li>上下水道の適正な運営</li> <li>緑豊かなまちづくりの推進</li> <li>環境の保全と循環型社会の形成</li> <li>地域情報化の推進</li> </ul>
市民とともに創る持続可能で自立したまち	<ul style="list-style-type: none"> <li>開かれた市政の推進</li> <li>持続可能な行財政基盤の確立</li> </ul>

まちづくりの基本的視点

- 市民主体による協働のまちづくり
- 地域特性を活かした魅力あふれるまちづくり
- 次世代につなげる持続可能なまちづくり



それぞれの基本施策に対する取組方針は次のページから

**たくさんのご意見・ご提案を！**

市民の皆さんと一緒に検討するため、この基本計画の素案に対して、ご意見・ご提案をお寄せください。お寄せいただいたご意見などを参考に、総合計画策定市民会議などでさらに検討を深めていきます。

**提出方法** 意見提出様式または任意の用紙に氏名、住所、連絡先とご意見などを記入し、郵送、ファックス、Eメールまたは意見提出様式の配布窓口に持参

※素案の冊子と意見提出様式は、市企画室、北村・栗沢両支所総務課、幌向・朝日・美流渡・有明交流プラザの各サービスセンターで配布するほか、市ホームページからもダウンロードできます。また、素案の冊子は、市役所本庁、北村・栗沢両支所、有明交流プラザの情報公開コーナーでも閲覧できます。

〒068-8686 岩見沢市鳩が丘1丁目1番1号 岩見沢市企画財政部企画室  
FAX 23局 9977 Eメール pabukome@i-hamanasu.jp

**提出期限** 2月14日(水) (郵送の場合は、2月14日(水)必着)

お寄せいただいたご意見・ご提案は、個人情報を除き公開します。

### 健康づくりの推進

#### 健康づくりの推進

- 産学官による「健康コミュニティ」の推進
- 生活習慣の改善や運動習慣の定着の推進
- 自主的な健康づくり活動に対する支援
- 保健推進員の育成と支援
- 歯と口腔の健康保持の啓発
- 食育の推進

#### 健康管理と病気の予防

- 各種健診の受診勧奨・啓発
- 病気の早期発見・治療と重症化予防の推進
- 感染症の予防とまん延防止対策の推進
- こころの健康づくりの推進

### 高齢者福祉の充実

#### 地域で安心して暮らせる環境づくり

- 地域包括ケアシステムの推進
- 多様なサービスの提供や見守り体制の整備
- 認知症高齢者施策や権利擁護の取り組みの推進

#### 生きがいと健康づくりの推進

- 高齢者の健康づくりと介護予防対策の推進
- 高齢者の生きがいづくりや社会参加の推進

#### 介護保険サービスの充実

- 良質な介護サービスの提供
- 介護保険事業の適正かつ安定した運営

### 障がい者福祉の充実

#### 地域生活支援体制の充実

- 障がいや障がい者に対する相互理解の醸成
- 差別解消や権利擁護に向けた取り組みの推進
- 多様な福祉サービスの適切な提供
- 総合的な相談支援と情報提供体制の充実

#### コミュニケーションと社会参加の推進

- 早期からの療育・教育環境の充実
- 就労支援体制の充実
- 手話通訳などコミュニケーション支援の充実
- 芸術文化・スポーツなど社会参加機会の促進

### 地域福祉の推進

#### 地域福祉の支援体制の充実

- 社会福祉協議会と連携した地域福祉の充実
- 円滑で効果的な民生委員活動への支援
- 多機関連携による福祉支援体制の構築

#### 意識の高揚と担い手の育成・支援

- 助け合い・支え合いの意識の醸成
- 福祉ボランティア・団体の活性化
- 社会福祉法人の適正な運営の確保

### 社会保障制度の適正な運営

#### 国民健康保険事業の適正な運営

- 国民健康保険事業の健全かつ適正な運営
- 市民の健康づくりの推進と医療費の適正化

#### 後期高齢者医療保険制度の円滑な運用

#### 国民年金制度の啓発

#### 生活困窮者への支援の充実

- 生活保護制度の適正な運用
- 生活困窮者に対する包括的な自立支援の推進

### 地域医療体制の充実

#### 地域医療体制の整備

- 地域で完結する医療体制の構築
- かかりつけ医の普及・定着

#### 市立病院の医療の充実

- 良質で安全な医療サービスの持続的な提供
- 病院の健全経営の維持

#### 救急医療体制の充実



### 地域防災力の向上

#### 防災対策の推進

- 地域防災計画に基づく防災対策の推進
- 情報伝達手段の多様化と市民への普及・啓発
- 適切な避難所の確保と備蓄品・資機材の充実
- 避難所とその他公共施設の耐震化の推進
- 避難行動要支援者への支援体制の整備
- 不測の事態に備えた広域連携体制の構築

#### 防災意識の啓発と高揚

- 自助・共助の意識の醸成
- ハザードマップなどを活用した情報共有
- 防災訓練などを通じた市民の意識づくり

### 総合的な雪対策の推進

#### 冬期間における安全・安心な生活環境の実現

- 「総合的な雪対策」の全庁体制による推進
- 除排雪機械の計画的更新と技術者の育成・確保
- ICTの利活用による除排雪作業の効率化
- 危険な空き家に対する適正管理と指導
- 市民に向けた雪処理マナーの啓発

#### 協働による雪対策の推進

- 高齢者などの除雪弱者に対する各種の支援
- 除雪ボランティアの育成・確保
- 地域住民の行う自主排雪に対する支援
- 間口の置き雪への対応

### 消防・救急体制の充実

#### 消防力の強化

- 施設・資機材・車両などの計画的な整備・更新
- 消防団加入の促進と活動環境の整備
- 大規模災害に備えた広域連携の強化

#### 火災予防対策の推進

- 火災予防運動などによる市民への防火意識の啓発
- 住宅用火災警報器・消火器などの普及促進

#### 救急・救助体制の充実

- 救急救命士の養成など救急業務の高度化
- 市民による応急処置法の普及促進
- AEDの設置促進と設置場所の周知
- 救急車の適正利用に向けた啓発

### 安全・安心な生活環境の確保

#### 交通安全対策の推進

- 交通安全運動・交通安全教室などの展開
- 通学路などの安全確保

#### 防犯対策の推進

- 地域や関係団体と連携した防犯活動の展開
- 特殊詐欺などの未然防止のための啓発など
- 街路灯の設置、LED化など防犯環境の整備

#### 消費生活の安全確保

- 消費者被害の未然防止のための啓発など
- 消費生活に関する相談体制の充実

### 地域コミュニティの活性化

#### 地域コミュニティの振興

- 町会・自治会への加入促進
- 運営体制の充実と担い手確保に対する支援
- 町会・自治会活動に対する支援
- 町会連合会との協働による地域課題の解決促進

#### 市民活動の促進

- 市民活動の活性化に向けた環境づくり
- 公益的活動に対する支援と団体間の連携促進

### 男女共同参画社会の実現

#### 男女共同参画への意識づくり

- 情報発信・啓発などによる男女共同参画の意識醸成
- DV被害の未然防止のための啓発など

#### 男女共同参画社会実現への環境整備

- 女性の能力開発や学習機会の提供
- 仕事と家庭の両立への環境整備の推進
- 審議会などへの女性の参画の拡大
- DV被害者に対する相談・支援



### 子ども・子育て支援の充実

- 安心して子育てできるまちづくり
- 〴〵みふる、など子育てを支える環境の整備
  - 地域と連携した子育て支援体制の充実
  - 多様な保育サービスの充実

- 子どもの健やかな成長を支えるまちづくり
- 子どもと子育てを支える社会づくり
  - 配慮の必要な子どもと家庭への適切な支援

- 結婚・妊娠・出産・子育ての切れ目ない支援
- よきパートナーとの出会いへの環境づくり
  - 妊娠・出産・育児にわたる母子保健の充実
  - 医療費や保育料の助成など経済的負担の軽減
  - ひとり親家庭の生活の安定と自立に向けた支援

### 学校教育の充実

- 生きる力を育む教育の推進
- 確かな学力の定着と向上
  - 教員の資質の向上
  - 国際理解教育や情報教育の推進
  - 豊かな心と健やかな体を育む教育の推進

- 安心して学べる教育環境の充実
- 安全で良好な教育環境の構築
  - 教育支援センターを中心とした相談体制の充実
  - 障がいなどのある児童生徒への適切な支援
  - 地域に開かれた教育環境づくりの推進

- 特色ある高等学校教育の推進
- 緑陵高等学校の教育の充実と学習環境の整備
  - 市内高等学校における教育環境の持続的確保

### 生涯学習の振興と社会教育の充実

- 多様な学びの機会の提供
- 学習機会の提供と情報発信の充実
  - 市民と地域による主体的な学習活動への支援
  - 若い世代の自主的な地域活動や交流への支援

- 学習環境の充実
- 社会教育施設の利便性の向上と利用の促進
  - 市民の読書活動を支える図書館の充実

### 芸術文化・スポーツの振興

- 芸術文化の振興
- 優れた芸術文化に親しむ機会の充実
  - 活動・発表機会の提供や人材づくりへの支援

文化財や郷土芸能の保存と継承

- スポーツの振興
- 生涯スポーツ活動の充実に向けた環境整備
  - 競技スポーツの活動支援と競技力の向上

- 地域における大学との連携
- 大学と市民が連携した芸術文化・スポーツの振興
  - 学生との連携・交流によるまちづくりの推進



### 農林業の振興

- 農業所得の向上
- 農業の持続的な発展を目指した取り組み
  - 農業生産基盤の整備
  - ICTを活用したスマート農業の推進

- 担い手の育成・確保
- 意欲ある新規就農者の育成・確保
  - 法人化の推進など経営体質の強化

- 農村地域の振興
- 農業・農村の多面的機能の維持・発揮
  - 農業・農村と都市住民との交流の促進

- 森林の整備・保全と活用
- 森林の計画的整備・保全
  - 自然とのふれあいの場の提供など

### 商工業の振興と中心市街地の活性化

- 中小企業の活性化と経営基盤の強化
- 関係団体と連携した総合的な振興施策の展開
  - 制度融資など資金調達面の支援

- 中心市街地の活性化
- 回遊性の高いまちづくりとアクセス性の向上
  - 市民の交流や文化活動の場の創出
  - 住みたいと思える生活環境づくり

### 新産業の創出と企業立地の推進

- 新産業の創出支援
- ICT基盤を活かした創業・企業集積の推進
  - 地域資源や特性を活かした新事業の創出支援
  - 産学官連携の推進

- 企業立地の推進
- 企業のニーズに沿った戦略的な誘致活動の展開
  - 既存の進出企業に対するきめ細やかなフォロー



### 雇用の拡大と就業環境の充実

- 雇用機会の拡大
- 若者にも魅力ある多様な雇用の創出と拡充
  - 就労機会の確保と職業能力の向上に対する支援
  - 企業が求める人材の育成とマッチング支援

- 就業環境の充実
- 勤労者の福利厚生への増進に対する支援
  - ワーク・ライフ・バランスの推進・啓発
  - 意欲ある高齢者の就業機会の拡充への支援

### 地域資源を活かした観光の振興

- 観光資源の魅力向上
- 地域資源を活かした観光メニューの企画・開発
  - 着地型・体験型観光の推進
  - メープルロッジの魅力向上と効果的な利活用
  - 〴〵食、〴〵農、と観光振興との連携の推進
  - 地元のイベントの魅力の向上と充実

- 観光誘客の推進
- 観光協会を中心とした観光振興戦略の推進
  - 多様な媒体を活用した観光PRの積極的展開
  - ロケーションオフィスの推進

### 移住・定住の促進

- 移住・定住施策の推進
- 総合的な移住・定住施策による魅力と利便性の向上
  - 情報提供や相談体制の充実
- シティプロモーションの推進

### 国際・地域間交流の推進

- 国際交流と多文化共生の推進
- 姉妹都市との交流の推進
  - 市民レベルでの国際交流活動の展開と支援
  - 共生のまちづくりの推進

地域間交流の推進



### 開かれた市政の推進

広報活動の充実

- 多様な媒体を活用した市政情報の効果的提供
- インターネットや SNS の積極的活用

市民参画による政策形成

- 広聴活動の充実
- 市民との意見交換の機会の積極的確保
- 政策形成過程への市民参加の推進

情報公開の充実

- 情報公開条例に基づく市政情報などの適切な開示
- 情報公開コーナーの充実



### 持続可能な行財政基盤の確立

市民サービスの充実

- 窓口サービスの向上
- ICT を活用した市民サービスの提供

効率的・効果的な行政運営の推進

- 事務事業の不断の見直しと効率化
- 市役所庁舎の機能の充実

組織運営の最適化

- 機能的な組織運営と適正な定員管理
- 職員の資質と能力の向上

健全な財政運営の確保

- 持続可能な財政基盤の確立
- 適正・公平な課税と収納率の向上

公共施設の適正配置

- 公共施設マネジメントの取り組みの推進

広域行政の推進

- 広域連携による地域振興と行政課題の解決



今後 10 年の岩見沢市のまちづくりの方向性を示す、とても重要な計画です。皆さんの岩見沢市に対する  
おも  
想いや考え方を聞かせください  
たくさんのご意見・ご提案をお待ちしています



### 魅力ある都市空間と快適な居住環境の形成

魅力ある都市空間の構築

- 都市機能が集約された利便性の高い市街地形成
- 地域資源を活かした街並みと都市景観の形成

安全で快適な住まいの実現

- 市営住宅の計画的な維持管理と適正配置の推進
- 安全な住まいづくりに向けた啓発と支援
- 空き家の適正管理による良好な住環境の維持

### 快適な道路環境の確保

道路網の整備

- 幹線道路や生活道路の計画的整備
- 歩行者や自転車にも安全・安心な環境整備

安全で快適な道路環境の維持

- 道路の計画的補修による安全確保とコスト縮減
- 橋梁の計画的点検と長寿命化の推進
- 道路照明の LED 灯への計画的切替

### 公共交通の利便性の向上

地域公共交通体系の再構築

- 事業者との連携によるバスの運行体制の確保
- 中心市街地における交通利便性向上の取り組み
- 交通空白地域などにおける交通体系の再構築
- 自家用車への依存からの転換の推進

広域的な公共交通の維持

- 鉄道輸送体制の維持・確保と利用の促進

### 上下水道の適正な運営

良質な水の安定供給

- 安全で良質な水の安定供給の維持
- 水道施設の計画的な更新・長寿命化
- 災害など危機管理体制の強化

生活排水の適切な処理

- 下水道施設の計画的な更新・長寿命化
- 汚泥の肥料化など下水道資源の有効活用
- し尿等共同処理への円滑な移行と事業推進

上下水道事業の健全な経営

- 上下水道事業の安定的な経営基盤の維持



### 緑豊かなまちづくりの推進

緑の街並みと自然環境の保全

- 丘陵地の自然環境の保全
- 緑や自然に親しむ機会の創出と利用の促進
- 街路樹の適切な整備・更新と維持管理
- 緑の街並み景観の形成とバラの街並みづくり

公園・緑地の機能再編と適正管理

- 地域の特性に応じた公園・緑地の機能の見直し
- 公園施設の計画的な維持管理と長寿命化

### 環境の保全と循環型社会の形成

環境保全活動の推進

- 多様な環境保全活動や啓発・学習機会の充実
- 地球温暖化対策の推進
- 公共施設などの省エネルギー化の推進
- 環境汚染や公害の未然防止と発生時の適切な対応

循環型社会の形成

- ごみの減量化・再使用・再利用の推進
- 環境教育や啓発活動の推進
- 資源ごみの再生利用の推進
- 不適正排出の防止と市民への意識醸成
- 不法投棄の防止に向けた取り組みの推進

### 地域情報化の推進

地域情報化の推進

- ICT の利活用による市民生活の利便性向上
- 産官学民の協働による新たな技術導入の推進
- 高度情報通信基盤の計画的な機能強化



申告に必要なもの

市・道民税の申告、所得税の確定申告に共通

- 本人確認書類
- 印鑑
- 平成 29 年 1 月から 12 月までの収入や必要経費が分かる書類
  - 給与収入や年金収入がある方…源泉徴収票（原本）
  - 営業収入や不動産収入などがある方…収入と経費が分かる帳簿、領収書、収支内訳書など
- 各種控除の証明書
  - 医療費控除を申告される方…医療費控除の明細書または領収書
  - セルフメディケーション税制による医療費の特例控除を申告される方…セルフメディケーション税制の明細書または領収書、および健康診査や予防接種などを受けたことが分かる領収書の原本または結果通知表の写し

医療費控除の申告またはセルフメディケーション税制による医療費の特例控除の申告をされる方は、事前にそれぞれの明細書入手し、記入してお持ちください。従来どおり領収書により申告をする場合も、事前に集計しておいてください。

明細書の様式は国税庁ホームページからダウンロードできます。市税務課、北村・栗沢両支所、幌向・朝日・美流渡・有明交流プラザの各サービスセンターでも配布しています。

注意 医療費控除とセルフメディケーション税制による医療費の特例控除を同時に申告することはできません。



- 国民健康保険料、介護保険料、後期高齢者医療保険料、社会保険料、寄附金などの領収書
  - 国民年金保険料、生命保険料、地震保険料（旧長期損害保険料を含む）の控除証明書
  - 障害者手帳、障害者控除対象者認定書など
- 所得税の還付申告をする場合は振込先口座番号が分かるもの（申告者本人名義に限ります）

本人確認書類とは

◆マイナンバーカード（個人番号カード）をお持ちの方は

- マイナンバーカードだけで、本人確認（番号確認と身元確認）が可能です

◆マイナンバーカードをお持ちでない方は

番号確認書類	身元確認書類
≪本人のマイナンバーを確認できる書類≫ 次のうち 1 点 ● 通知カード ● マイナンバーの記載がある住民票の写し、または住民票記載事項証明書 など	≪記載したマイナンバーの持ち主であることを確認できる書類≫ 次のうち 1 点 ● 運転免許証 ● 在留カード ● パスポート ● 障害者手帳 ● 公的医療保険の被保険者証 など



- ▶ 申告者本人のほかに、控除対象配偶者、扶養親族および事業専従者がいる場合は、全員の番号確認書類をお持ちください
- ▶ 代理人が申告する場合は、申告者の番号確認書類のほかに、委任状と代理人の身元確認書類が必要です

本人確認書類を忘れずに！



要介護認定者の障害者控除  
障害者手帳などの交付を受けていない方でも、介護保険法の要介護認定者で、平成 29 年 12 月 31 日現在の状態が、一定の基準に該当する場合は、所得税と市・道民税の障害者控除を受けることができます。詳しくはお問い合わせください。

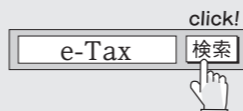
問合せ先  
市高齢介護課介護保険グループ

個人事業者の消費税・地方消費税の確定申告

申告期限 4 月 2 日(月)  
受付時間 午前 9 時～午後 4 時  
申告会場・問合せ先  
岩見沢税務署（2 東 4） ☎ 22 局 0810

かんたん便利な e-Tax の利用を

自宅のパソコンから各種確定申告が簡単にできます



# 税の申告受付が始まります

（土・日曜日、祝日を除く）

市・道民税の申告

申告会場  
・  
受付日時

- コミュニティプラザ（有明町南 1）  
2 月 16 日(金)～28 日(水) 午前 9 時 30 分～午後 4 時  
※この申告期間中、市役所本庁での受け付けはできません。なお、隣接するコミュニティ西駐車場は、30 分を超える駐車は有料です。できるだけ、公共交通機関をご利用ください。
- 市役所本庁税務課市民税グループ  
3 月 1 日(木)～15 日(木) 午前 9 時～午後 5 時  
※他会場での受付日程は、広報いわみざわ 1 月号の折込チラシをご覧ください。  
問合せ先 市税務課市民税グループ



【申告が必要な方】

- ◆平成 30 年 1 月 1 日現在、市内に住所があり、平成 29 年中に給与、年金、家賃などの収入があった方（年金収入のみの場合、65 歳未満は 102 万円超、65 歳以上は 152 万円超）
- ◆非課税所得（遺族年金、障害年金など）のみの方や所得のない方で、次のいずれかに該当する方
  - 市の国民健康保険、後期高齢者医療保険の被保険者
  - 市の介護保険の 65 歳以上の被保険者
  - 国民年金保険料の免除申請をしている
  - 所得証明や課税証明などを必要とする

ただし、次の方は申告不要です

- 税務署で確定申告を行う
- 所得がなく、市内に住所のある方の控除対象配偶者、扶養親族になっている
- 給与収入のみで、勤め先から岩見沢市へ給与支払報告書が提出されている（医療費控除や社会保険料控除、扶養控除などを追加で受けようとする場合には申告が必要です）
- 年金収入のみで、年金の源泉徴収票に記載されている控除に変更・追加がない

所得税の確定申告

受付日時 2 月 16 日(金)～3 月 15 日(木) 午前 9 時～午後 4 時  
申告会場・問合せ先 岩見沢税務署（2 東 4） ☎ 22 局 0810

【申告が必要な方】

- ◆事業をしている方や不動産収入のある方
  - ◆一定の金額を超える公的年金、満期保険金などのある方
  - ◆給与所得者で次に該当する方
    - 給与の年間収入が 2 千万円を超えている
    - 2 カ所以上から給与を受けている
    - 給与所得以外の所得が 20 万円を超えている
- ※このほかにも申告が必要な場合がありますので、お問い合わせください。

- ◇確定申告をする必要のない方でも、次のような場合、還付申告をすると源泉徴収された所得税が戻ることがあります
  - ローンにより住宅を取得した場合
  - 医療費を一定額以上支払った場合
  - 年の途中で退職し、再就職していないなど

税理士会による無料還付申告相談

日時 2 月 17 日(土) 午前 10 時～午後 3 時  
会場 まなみーる文化センター（9 西 4）  
対象 給与所得者、年金受給者などで医療費控除や住宅借入金等特別控除などの還付申告をする方や年末調整をしていない方  
問合せ先 北海道税理士会岩見沢支部（緑が丘 5 飯田枢税理士事務所内）  
☎ 32 局 1200

申告期間間は、大変混雑します  
申告書は国税庁ホームページの「確定申告書等作成コーナー」で作成し、印刷して郵送などにより提出することができますので、早めに提出しましょう。



# 平成 30 年度 軽自動車税

問合せ先 市税務課資産税グループ

## グリーン化特例って？

自動車環境対策として、排出ガスおよび燃費性能に応じ、税率を軽減したり、上乗せしたりする特例措置です。三輪および四輪の軽自動車税には「軽課税率」と「重課税率」が導入されています。

- 軽課 環境負荷の小さい自動車は、税率を軽減
- 重課 初度検査年月\*から 13 年を経過した環境負荷の大きい自動車は、税率を上乗せ

## ※初度検査年月

最初の新規検査を受けた年月（新車登録をした年月）で、自動車検査証（車検証）のこちらで確認できます。

## 自動車検査証

車両番号	交付年月日	初度検査年月	自動車の種別
札幌〇〇〇あ 1234	平成〇年〇月〇日	平成〇年〇月	軽自動車
車台番号	乗車定員	最大積載量	車両重量
AB12-3456789	4人	〇〇〇 kg	〇〇〇 kg

## 初度検査年月別の税率の区分早見表

初度検査年月	課税年度													
	30	31	32	33	34	35	36	37	38	39	40	41	42	43
平成 16 年 3 月以前														
16 年 4 月～ 17 年 3 月	○ ←													
17 年 4 月～ 18 年 3 月														
18 年 4 月～ 19 年 3 月														
19 年 4 月～ 20 年 3 月														
20 年 4 月～ 21 年 3 月														
21 年 4 月～ 22 年 3 月														
22 年 4 月～ 23 年 3 月														
23 年 4 月～ 24 年 3 月														
24 年 4 月～ 25 年 3 月														
25 年 4 月～ 26 年 3 月														
26 年 4 月～ 27 年 3 月														
27 年 4 月～ 28 年 3 月														
28 年 4 月～ 29 年 3 月														
29 年 4 月～ 30 年 3 月	☆													

平成 30 年度から新たに重課税率の対象となるのは、初度検査年月が平成 16 年 4 月から平成 17 年 3 月までの車両です。

## 【例】

四輪乗用（自家用）  
7,200 円  
⇒ 12,900 円（重課適用）



## 三輪および四輪の軽自動車の税率（税額）

区分		①旧税率	②新税率	グリーン化特例（軽課税率）			③重課税率	
		初度検査年月が平成 27 年 3 月以前の車両	初度検査年月が平成 27 年 4 月以降の車両	電気自動車など	燃費性能		初度検査年月から 13 年経過した車両	
					大きく優れている車両※ 1	優れている車両※ 2		
三輪		3,100 円	3,900 円	1,000 円	2,000 円	3,000 円	4,600 円	
四輪以上	乗用	自家用	7,200 円	10,800 円	2,700 円	5,400 円	8,100 円	12,900 円
		営業用	5,500 円	6,900 円	1,800 円	3,500 円	5,200 円	8,200 円
	貨物	自家用	4,000 円	5,000 円	1,300 円	2,500 円	3,800 円	6,000 円
		営業用	3,000 円	3,800 円	1,000 円	1,900 円	2,900 円	4,500 円

※ 1 燃費性能が大きく優れている車両

= (乗用) 平成 32 年度燃費基準 +30% 達成車、  
(貨物) 平成 27 年度燃費基準 +35% 達成車

※ 2 燃費性能が優れている車両

= (乗用) 平成 32 年度燃費基準 +10% 達成車、  
(貨物) 平成 27 年度燃費基準 +15% 達成車

※ 1、※ 2 いずれも平成 17 年排出ガス基準 75% 低減達成車または、平成 30 年排出ガス基準 50% 低減達成車に限る。

各燃費基準、燃費性能の達成状況は、自動車検査証の備考欄に記載されています。

## 廃車・譲渡の申告を忘れていませんか？

4 月 1 日までに申告を完了していないと、1 年分の税額が全額課税されますのでご注意ください。





# 暖かい日は特に注意



市職員が出演して説明します  
2月9日(金) 午後5時40分

例年この時期、積雪量が最も多くなります。さらに、春に向けて暖気が来ることが多くなり、落氷雪による事故が起こりやすくなります。自宅はもちろん、外出の際にも注意が必要です。また、倒壊事故を防ぐため、空き家を所有している方は適正な管理をお願いします。

問合せ先 市除排雪対策本部 ☎ 22局 8400

## 落氷雪事故を防ぎましょう

### 軒下で注意すること

軒下では、絶対に子どもを遊ばせないでください

軒下を通るときは、屋根からの落氷雪に注意してください

### 落氷雪前にすること

屋根の雪や氷、つららが道路に落ちる建物には、事故防止のための雪止めを設置してください

雪止めを設置している場合、老朽化による事故が発生しないよう必ず点検・修繕してください

高所からの落氷雪は、少量でも危険です。屋根に積もる前に早めに処理してください

気温が高くなる予報が出た場合、前もって屋根などの雪や氷、つららを落としてください

落氷雪事故は、気温がマイナス3℃から3℃程度で発生しやすいので、暖かい日は特に注意してください

### 落氷雪後にすること

落氷雪があった時は、直ちに事故がないか確認し、道路の通行に支障がないよう速やかに除雪してください

交通事故や交通障害を防ぐため、屋根からの落氷雪や敷地内の雪を道路に出さないでください

## 空き家の適正な管理は、所有者の義務です

屋根に積もった雪が落ち、歩行者や車に損害を与えた場合は所有者の管理責任となります。

また、道路上に落ちた雪をそのまま放置しておくと、所有者が道路交通法違反となります。事故が起きる前に日常的に管理をしてください。

屋根の雪は、気温がマイナス3℃以上のときに落ちやすくなります。けがをしたり建物が損傷したりしないよう、早めの処理を心がけましょう。

問合せ先 市民連携室市民連携係



空き家の屋根雪が落ちて道路に…

# 企業会計

病院や水道など、民間企業と同じように、料金などの収益で運営する会計です。

各企業会計		収入	支出	差引
病院事業	収益的	120億 4,810万円	121億 5,227万円	△1億 417万円
	資本的	2億 135万円	6億 1,864万円	△4億 1,729万円
水道事業	収益的	18億 2,771万円	15億 6,346万円	2億 6,425万円
	資本的	5億 6,195万円	13億 9,704万円	△8億 3,509万円
下水道事業	収益的	25億 1,684万円	21億 8,985万円	3億 2,699万円
	資本的	14億 716万円	22億 5,093万円	△8億 4,377万円

**収益的** 病院診療報酬、水道料金、下水道使用料などの収入と、人件費や維持管理費など事業の運営に必要な支出  
**資本的** 企業債など財源となる収入と、将来の営業活動に備えて行う施設の整備などの支出

【病院事業】	【水道事業】	【下水道事業】
●市立総合病院 1日平均 入院 357人 外来 1,010人	給水戸数 43,170戸 給水人口 83,317人	処理区域面積 2,364ha 普及率 86.8%
●市立栗沢病院 1日平均 入院 60人 外来 54人	総配水量 9,627,682m <sup>3</sup> 1日平均配水量 26,377m <sup>3</sup>	水洗化率 98.5% 処理水量 11,509,383m <sup>3</sup>

# 特別会計

特定の収入があり、目的ごとに使い道をはっきりさせるための会計です。

各特別会計	収入	支出	差引
国民健康保険費	113億 5,369万円	116億 7,325万円	△3億 1,956万円
と畜場費	2億 3,047万円	2億 3,047万円	0万円
公共用地等造成費	702万円	1億 3,146万円	△1億 2,444万円
公設卸売市場費	3,847万円	3,789万円	58万円
高等学校費	6億 539万円	6億 469万円	70万円
企業用地造成費	3,387万円	5,721万円	△2,334万円
農業集落排水事業費	8,537万円	8,444万円	93万円
介護保険費	78億 4,322万円	74億 7,487万円	3億 6,835万円
後期高齢者医療費	12億 2,438万円	12億 2,341万円	97万円
合計	214億 2,188万円	215億 1,769万円	△9,581万円

# 健全化判断比率などをお知らせします

岩見沢市はいずれの指標も基準を下回っています。早期健全化基準を上回った場合は自治体で計画を立てて自主的に、財政再生基準を上回った場合は国などの関与のもとで、それぞれ財政再建することとなります。

## ■健全化判断比率

指標名	岩見沢市	早期健全化基準	財政再生基準	説明
実質赤字比率	黒字	12.11%	20%	一般会計等の赤字を市税等の財政規模と比較する割合
連結実質赤字比率	黒字	17.11%	30%	一般会計のほか、特別会計、企業会計すべての会計の赤字を市税等の財政規模と比較する割合
実質公債費比率	5.9%	25%	35%	財政規模に対する借入金の返済額およびこれに準じる額の割合
将来負担比率	44.9%	350%		一般会計の借入金や将来支払っていく可能性のある負担などの割合

## ■資金不足比率

指標名	会計名と割合	経営健全化比率	説明
資金不足比率	資金不足を生じている会計はありません	20%	国民健康保険費、介護保険費、後期高齢者医療費を除く特別会計と企業会計の資金不足を料金収入の規模と比較する割合

# 平成28年度 決算

問合せ先 市財政課

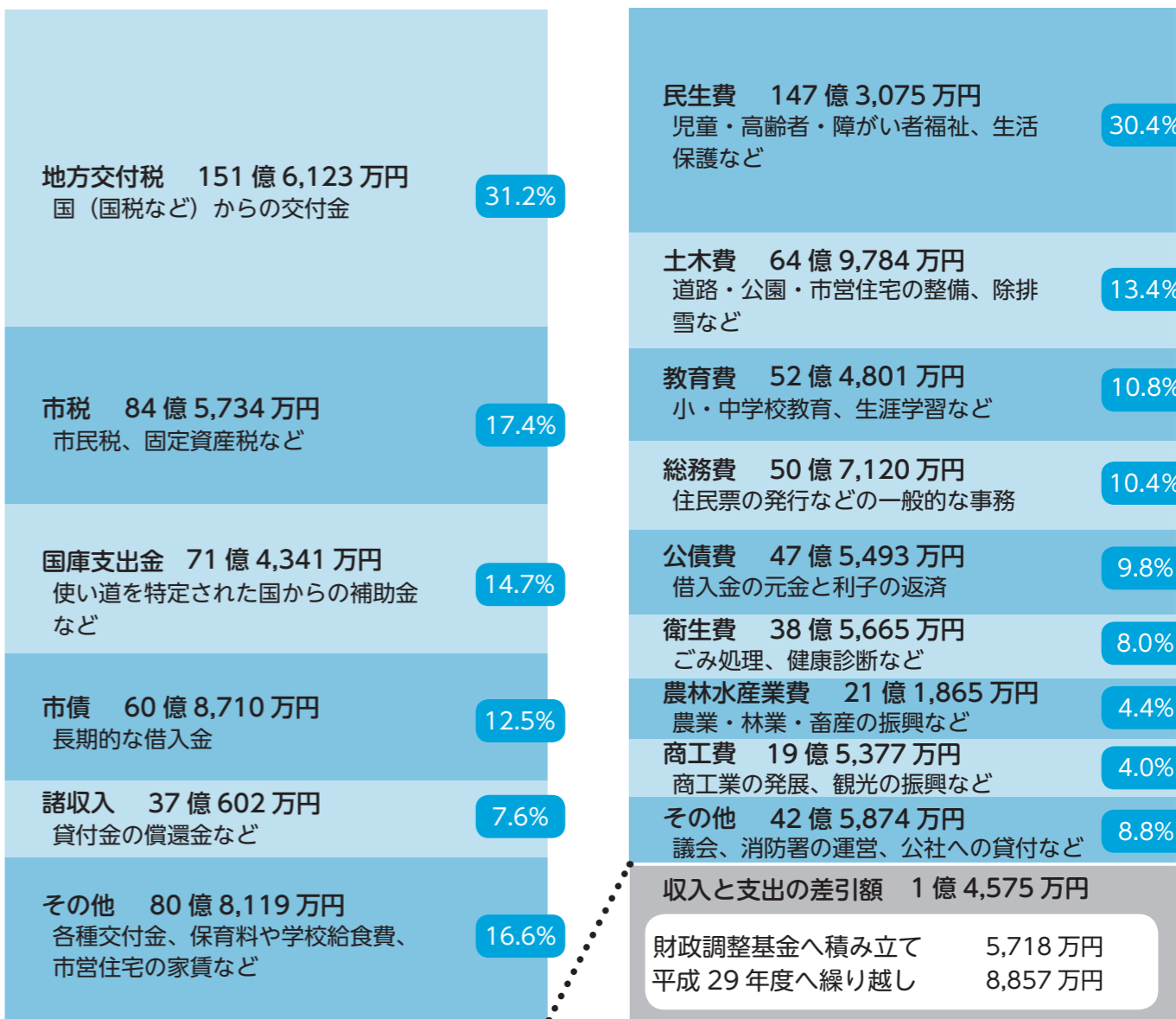
一般会計、特別会計、企業会計の決算をお知らせします。

# 一般会計

福祉事業や道路の整備など、市の基本的な事業の会計です。

**歳入 486億 3,629万円**

**歳出 484億 9,054万円**



## ■市有財産の状況(平成28年度末)

区分	現在高
建物	552,169m <sup>2</sup>
土地	28,631,974m <sup>2</sup>
うち山林	17,061,897m <sup>2</sup>
機械器具(車両)	241台
基金	
土地	488,123m <sup>2</sup>
現金	177億 3,028万円
有価証券	5,722万円
出資による権利	4億 3,637万円

## ■市債の残高(平成28年度末)

各会計	現在高
一般会計	564億 9,953万円
特別会計	3億 2,207万円
公共用地等造成費	1,956万円
公設卸売市場費	3,736万円
高等学校費	1億 705万円
農業集落排水事業費	1億 5,810万円
合計	568億 2,160万円

## ■市税の負担状況

金額	84億 5,734万円
1人あたり	101,428円
1世帯あたり	202,242円

人口 83,383人  
世帯数 41,818世帯  
(平成29年3月31日現在)

内：内容 対：対象 日：期日・期間 時：時間 所：会場・場所 定：定員 ￥：料金 無料：料金無料  
 方：申込・申請方法 持：持ち物・必要なもの 申：申込先 問：問合せ  
 健ポ：健康ポイント対象事業

サークル名	内容と連絡先	活動日時	活動場所
岩見沢婦人水泳クラブ	初心者からの水泳 ☎ 25局 2289 松本方	毎週金曜日 12:20～13:30 13:40～14:50	市温水プール (9東2)
さわやか水中体操	水中歩行、水中運動 ☎ 22局 2644 北島方	毎週月曜日 14:00～15:00	
岩見沢太極拳フレンズ	やさしい太極拳 <b>健ポ</b> ☎ 26局 4616 星野方	毎週月曜日 10:00～11:30	生涯学習センター いわなび(4西1)

会員募集



4月号の応募期間は、**2月1日から末日です**

催し

こどもミュージカル  
ピーター・パン

日 2月18日(日)  
時 午後1時30分開場、2時開演  
所 まなみーる文化センター(9西4)

￥ 大人1千500円、高校生以下1千200円、親子1千500円(大人1人・高校以下1人)  
問 佐藤さん  
☎ 080・1887・6801

参加者募集

ステップ&エアロビクス

内 音楽に合わせてステップ台を昇り降り！有酸素運動で楽しく体を動かしませんか  
日 毎週水曜日  
時 午後1時から1時45分、午後2時から2時45分  
所 であえーる岩見沢5階ダンスホール(4西3)

￥ 初回体験無料。詳しくはお問い合わせください  
申 大場さん  
☎ 090・5986・8307

ゴスペルを歌いませんか？

対 中学生以上(中学生は保護者同伴)

日 2月13日・20日・27日(いずれも火曜日)  
時 午後6時30分から8時30分  
所 南コミュニティセンター(南町80)

￥ 各日1千80円  
申 渡辺さん  
☎ 080・8625・1939

ゴスペルを歌おう♪

内 3月14日(水)に生涯学習センターいわなびで開催する、いわなびロビーコンサートのためのワークショップ  
日 2月20日(火)、3月6日(火)(全2回)  
時 午前10時から正午  
所 生涯学習センターいわなび(4西1)

￥ 大人3千500円、小学生以下無料  
持 飲み物、筆記用具、録音機器  
申 小川さんへ  
☎ 090・6447・5388

せっかくの作品、披露しなくていいの？

「みんなのひろば」で、皆さんの力作を多くの方々に見てもらいませんか。

応募資格 岩見沢市在住、在勤、在学の方

応募に必要なもの

- 作品のタイトル ●名前(ペンネーム可) ●連絡先(電話番号またはメールアドレス)
- 作品(写真・俳句・短歌・川柳・書道・絵画・イラストなど。必要であれば80字以内の作品の説明文)

応募方法 必要な内容をEメールで提出(添付ファイルの容量は10MB以下)するか、USBメモリなどを持参してください。作品は、広報係にお持ちいただければ、電子データ化します。持ち出すことが困難な場合は、こちらから伺うことも可能です

※応募は年度内4回まで。掲載は月1件、2カ月連続での掲載はできません。応募多数の場合は選考となります。

応募・問合せ 市秘書課広報係  
Eメール pr@i-hamanasu.jp

写真 俳句 短歌

川柳 書道 絵画

イラスト 陶芸品 など

発行号ごとに、応募期間を決めています

発行号	応募期間	発行号	応募期間
4月号	2月1日～末日	10月号	8月1日～末日
5月号	3月1日～末日	11月号	9月1日～末日
6月号	4月1日～末日	12月号	10月1日～末日
7月号	5月1日～末日	1月号	11月1日～末日
8月号	6月1日～末日	2月号	12月1日～末日
9月号	7月1日～末日	3月号	1月1日～末日

※1日が土・日曜日、祝日、年末年始の場合は、翌開庁日。末日が土・日曜日、祝日、年末年始の場合は、前開庁日。

「催し」「参加者募集」「会員募集」は、申し込み順に掲載します。紙面の都合上、応募のあった全てを掲載できない場合があります。なお、開催日または申込期限が5月1日から7日のものは4月号での掲載となります。



市役所 本庁 23局 4111  
 北村支所 56局 2001  
 栗沢出張所 45局 2411  
 幌向町出張所 26局 3296  
 朝日流渡出張所 46局 2192  
 美交流プラザ 46局 2311  
 有明サービスセンター 31局 0012

**趣味・教養**

**市民園芸講座**

【折りバラを楽しもう 上級】  
 日 2月18日(日)  
 講師 バラ園スタッフ  
 定 300円 (材料費)  
 10人 (申込順)  
 【洋ラン栽培の楽しみ方】  
 日 2月25日(日)  
 講師 川面豊樹さん (えるむ 花園社長)  
 定 無料  
 40人 (申込順)  
 【いずれも】  
 時 午後1時から3時  
 所 申 室内公園色彩館 (いわみざわ公園内)

**いわみざわ洋らん展**

丹精込めて育てた洋らんを出店しませんか  
 日 2月22日(木)から25日(日)  
 時 午前9時から午後5時  
 ※25日(日)は午後4時まで。  
 所 室内公園色彩館 (いわみざわ公園内)  
 申 2月17日(出)までに、いわみざわ洋らん愛好会 (秋葉さん) へ  
 25局 2110

**赤十字救急法基礎講習 赤十字のAEDと心肺蘇生**

AED (自動体外式除細動器) を用いた心肺蘇生  
 健ポ

などの一次救命措置  
 満15歳以上の方  
 ※満18歳以上で、来年度開催予定の雪上安全法救助員養成講習の受講を希望する方は、受講が必要です。

対  
 日 3月4日(日)  
 時 午前9時から午後3時 30分  
 所 広域総合福祉センター (11西3)  
 定 32人 (申込順)  
 料 1千500円 (教材費・保険料)  
 申 2月1日(木)から、日赤岩見沢市地区 (市福祉課内) で

**暮らし**

**市営住宅入居者募集**

案内・申込書配布  
 2月5日(月)から15日(木)  
 申込受付期間  
 2月13日(火)から15日(木)  
 抽選日時  
 2月21日(水) 午前10時  
 入居できる日  
 3月14日(水)予定  
 ※申込手続、入居資格、募集住宅、戸数、家賃などの詳細は、配布する入居申込案内

**道営住宅入居者募集**

案内・申込書配布  
 2月26日(月)から3月2日(金)  
 申込受付期間  
 2月28日(水)から3月2日(金)  
 抽選日時  
 3月6日(火) 午前10時30分  
 入居できる日  
 4月1日(日)予定

**消費者講座「暮らしに 関わる法律の豆知識」**

悪質商法や契約と消費者トラブル、成年後見、親族や相続など身近な問題のお話しです

**水道の凍結に注意しましょう**

解氷を試みても水が出ないときは、市指定水道工事に相談してください。凍結修理費用は自己負担となります。凍結する日は、大変混み合うため、すぐに対応できない場合があります。  
 問合せ先 市業務課給水営業係

日程	修理当番業者
2月3日(土)	日管建設(株) (7西11) ☎ 22局 3594
4日(日)	(有)石川衛生工業 (北村中央3) ☎ 56局 2781
10日(土)	まこと設備工業(株) (緑が丘3) ☎ 31局 5297
11日(祝)	瓜生設備工業(株) (8東6) ☎ 22局 2854
12日(休)	(有)若浦 (美園4-2) ☎ 24局 2023
17日(土)	共進工業(株) (4東12) ☎ 22局 0336
18日(日)	日管建設(株) (7西11) ☎ 22局 3594
24日(土)	(株)ソウシン (3東18) ☎ 22局 1702
25日(日)	まこと設備工業(株) (緑が丘3) ☎ 31局 5297

趣味 暮らし 仕事 税金 年金 福祉 健康 環境 農業 子ども 教育 芸術 スポーツ 図書館 科学館 職員募集 その他

趣味	暮らし	仕事	税金	年金	福祉	健康	環境	農業	子ども	教育	芸術	レジャー	図書館	科学館	職員募集	その他
----	-----	----	----	----	----	----	----	----	-----	----	----	------	-----	-----	------	-----

**日** 3月10日(土)  
**時** 午後1時30分から3時30分  
**所** まなみーる文化センター(9西4)  
**講師** 松村亮哉さん(弁護士)  
**定** 50人(申込順)  
**申** 岩見沢消費者協会(4西3) であえーる岩見沢4階) ☎23局7987

**北海道消費生活モニター募集**

**内** 毎月の物価調査や年数の商品価格調査、アンケートなどへの協力。北海道から所定の謝礼が支給されます。  
**対** 市内に居住する20歳以上で、継続してモニター活動を行うことができ、北海道が主催するモニター研修会などに出席できる方  
**定** 若干名  
**申** 2月7日(水)から15日(休)の間に、市民連携室市民相談・交通防犯係へ

**交通安全指導員募集**

**内** 地域に密着した各種イベントでの街頭指導や交通

安全パトロールなどの交通安全活動を実施し、安全で安心な住みよいまちづくりのために活動しませんか  
**対** 健康で、視力や聴力など日常生活に支障がなく、普通自動車運転免許証を所持し、ボランティア精神旺盛で、交通安全運動に無償で協力できる方  
**貨** 品 制服など一式  
**申** 随時受付しています。または郵送。後日、面接日の日程調整を行います  
 〒068-8686 岩見沢市鳩が丘1丁目1番1号 岩見沢市総務部市民連携室市民相談・交通防犯係

**交付通知書(はがき)が届いた方へのマイナンバーカードの休日交付および申請のお手伝い**

**日** 2月11日(祝)  
**時** 午前9時から正午  
**所** 市民サービス課市民係

**仕事**

**採点業務就業研修**

**内** 在宅で就業可能な採点

業務の就業研修です。座学、実践を3日間行い、就業を目指します  
**対** 市内在住で、自宅にインターネット環境のあるパソコンをお持ちの方  
**日** 2月14日(水)・15日(木)・16日(金)(全3回)  
 ※受講を希望する方は、2月9日(金)午前10時開催の説明会にご参加ください。  
**時** 午前10時から正午  
**所** 新産業支援センター(有明町南1)  
 ※駐車場はありませんので、公共交通機関または近くの有料駐車場をご利用ください。

**託児 無料(1歳から就学前までの幼児。申込時にご相談ください)**

**申** 2月8日(木)までに、岩見沢市IT資格取得支援センター(有明町南1) 株式会社はまなすインフォメーション(内)へ ☎25局8106

**合同企業説明会**

**内** 岩見沢近郊の企業による合同企業説明会  
**日** 2月22日(木)

**時** 午後1時から5時  
**所** であえーる岩見沢地下1階であえーるホール(4西3)  
**問** 市商工労政課

**通年雇用実現セミナー**

**内** 【施工管理技士の勉強の仕方】建設機械施工技士(2級1種・2種)を中心に学びます  
**対** 季節労働者  
**日** 3月7日(水)・8日(木)(全2回)  
**時** 午前9時30分から午後4時30分  
**所** 岩見沢市ワークプラザ(5西3)  
**申** 3月2日(金)までに、岩見沢市通年雇用促進協議会(市商工労政課内)へ ☎24局3625

**健康**

**脳イキキ度チェック**

**内** 岩見沢保健センター(4西3) であえーる岩見沢3階)  
**日** 2月6日・13日・20日・27日(いずれも火曜日)  
**時** 午後1時30分または3時

【北村支所(北村赤川593)】  
**日** 2月19日(月)  
**時** 午後1時30分  
**所** 栗沢保健センター(栗沢町南本町30)  
**日** 2月22日(木)  
**時** 午前10時(いずれも)  
**申** 各開催日の前日までに、岩見沢保健センター(4西3) であえーる岩見沢3階)へ ☎25局5540

**健康ひろばフードデイ**

【簡単！男性の料理教室(初級編)】  
**対** 料理に興味のある男性  
**日** 2月23日(金)  
**時** 午後1時から3時  
**所** いわみざわ健康ひろば(3西4 第2ポルタビル1階)  
**定** 10人(申込順)  
**料** 200円(材料費)  
**持** お手拭き、筆記用具、エプロン、三角巾

**申** 2月21日(水)までに、岩見沢保健センター(4西3) であえーる岩見沢3階)へ ☎25局5540

**はつらつシニア講座**

**内** いつまでも元気で自立した生活を営むことができるよう、元気なうちから介護予防を学び、日常生活の工夫を始めてみませんか  
**対** 65歳以上の方  
**日** 3月2日から23日までの毎週金曜日(全4回)  
**時** 午後2時から3時30分  
**所** いわみざわ健康ひろば(3西4 第2ポルタビル1階)

**身体スッキリ健康運動教室**

**内** 正しいウォーキング方法、簡単な有酸素運動、無理のない筋トレで、楽しく体を動かしませんか  
**対** 64歳以下で、医師により運動制限されていない方で両日参加可能な方  
**日** 3月12日(月)  
**時** 午前10時から正午

**趣** 味 税金 年金 福祉 健康 環境 農業 子育て 教育 芸術 レジャー 図書館 科学館 職員募集 その他

**若見沢市トレーニングセンター(総合公園40)**

**日** 3月19日(月)  
**時** 午後1時30分から3時  
**定** 20人(申込順)  
**申** 3月5日(月)までに、岩見沢保健センター(4西3) であえーる岩見沢3階)へ ☎25局5540

**肺炎球菌ワクチンの接種はお済みですか？**

**内** 接種を希望される方は、平成30年3月31日(土)までに接種を済ませてください。なお、対象者で、他市町村から転入し、市からの通知文書をお持ちでない方はお問い合わせください  
**対** 岩見沢市に住所があり、今までに肺炎球菌のワクチン予防接種を受けたことがない左記の年齢の方  
 ●65歳(昭和27年4月2日)から昭和28年4月1日(生まれ)  
 ●70歳(昭和22年4月2日)から昭和23年4月1日(生まれ)  
 ●75歳(昭和17年4月2日)から昭和18年4月1日(生まれ)  
 ●80歳(昭和12年4月2日)から昭和13年4月1日(生まれ)  
 ●85歳(昭和7年4月2日)から昭和8年4月1日(生まれ)

**子ども・子育て**

**おしゃべりルーム** (無料) 健ポ  

区分	日程	対象
とことこ 毎月第1・3金曜日	2月2日(金)・16日(金) 午前10時~11時30分	9カ月~1歳3カ月の第1子目の親子
ばぶばぶ 毎月第2・4金曜日	2月9日(金)・23日(金) 午後1時~2時30分	妊娠中~生後8カ月の第1子目の親子

 会場・問合せ先 いわみざわ子育て支援センター(4西3) であえーる岩見沢3階) ☎22局3337

**母親学級**

**内** 平成30年7・8月に出産予定の方  
**日** 2月7日(水)・14日(水)・28日(水)  
**時** 午後1時から3時  
**所** 14日(水)は午後0時40分から。岩見沢保健センター(4西3) であえーる岩見沢3階) ☎25局5540

**いわなびブックカフェ**

**内** 絵本の説明、読み聞かせ、貸出を行い、絵本を通して心を育む親子の時間を提供します  
**対** 未就学児を持つ保護者  
**日** 2月21日(水)  
**時** 午前10時から正午  
**定** 20組(申込順)  
**所** 生涯学習センターいわなび(4西1)  
**講師** 市立図書館職員

**各種健診・検査など** (無料)

**【股関節脱臼検査】**  
**日** 2月23日(金) 午後1時30分から2時  
**会** 場 市民健康センター(8西7) ☎32局0888  
**対** 象 平成29年10月生まれのお子さん

**【乳幼児健康診査】** 健ポ  

区分	日程	対象
4・5カ月児健康診査	2月15日(木)	平成29年9月生まれ
8・9カ月児健康診査	2月1日(木)	平成29年5月生まれ
1歳6カ月児健康診査	2月8日(木)	平成28年7月生まれ

 ※1歳6カ月児健康診査は、歯ブラシを持参してください。また、健康診査終了後、希望者にフッ素塗布を行います。  
 3歳児健康診査 2月21日(水) 平成27年1月生まれ  
 ※受付時間は個別にご案内します。  
**会** 場 岩見沢保健センター(4西3) であえーる岩見沢3階)  
**【いずれも】**  
**問** 合 先 岩見沢保健センター ☎25局5540

**申** 2月1日(木)から13日(火)の間に、市教委生涯学習・文化・スポーツ振興課学習活動支援係(会場内)へ  
 ☎23局9236

**子どもの予防接種を臨時に実施します**

通常の診療時間内に市内の指定医療機関で受けにくい方のために、次のとおり実施します。なお、当日

は小児科系の救急急病当番医になっていきます

**親子運動教室**  
**ベビーバルシューレ**  
 健ポ

お子さんと一緒にバルシューレ(ボール運動)を

1人で歩ける1歳頃から3歳未満の幼児と保護者  
 3月6日(火)  
 午前11時から正午  
 20組(申込順)  
 飲み物  
 2月13日(火)から、岩見沢保健センター(4西3)であえーる岩見沢3階)で ☎25局5540

**保育サービス講習会 [無料]**

ファミリーサポート、放課後児童クラブ補助員など子育て支援活動を実施したい方向けの講習会です。全ての講座を受講された方に(一財)女性労働協会認定の修了証を授与します。  
 ※以前受講し未修了の方は、欠席分を受講されると修了証を授与します。

日程	内容(変更となる場合があります)
2月14日(水)	保育サービスを提供するために
15日(木)	心の発達とその問題(1)
16日(金)	心の発達とその問題(2)
19日(月)	身体の発育と病気
20日(火)	小児看護の基礎知識(1)
21日(水)	保育の心
22日(木)	安全と事故
23日(金)	小児看護の基礎知識(2)
26日(月)	子どもの遊び
27日(火)	子どもの栄養と食生活
28日(水)	子どもの世話

時間 午後6時から8時(14日(水)・27日(火)は9時まで)  
 会場 であえーる岩見沢4階会議室1(4西3)  
 定員 20人(申込順)  
 託児 人数に限りがありますので、申込時にお問い合わせください。  
 申込・問合せ先 2月13日(火)までに、市教委子ども課子育て支援係(4西3) であえーる岩見沢4階)へ ☎35局5133

**教育**

**がんばりの軌跡**  
**2017写真展**

文化・スポーツ活動で優秀な成績を収めた平成29年度岩見沢市教育実践奨励賞、児童生徒優秀賞受賞者の写真を展示します  
 [であえーる岩見沢(4西3)会場]

2月20日(火)  
 午前11時から正午  
 学校給食共同調理所(緑が丘5)  
 20人(申込順)  
 284円  
 2月15日(木)までに、市教委学校給食課(会場内)へ ☎22局4008



**学校給食試食会**

新調理所に移転して初めての開催になります  
 献立 山型スライスパン、岩農ポトフ、おさかなフライ、ヤーコンソテー、牛乳

**岩見沢市社会教育委員を募集します**

市の社会教育に関する諸計画の立案や助言などのほか、市教委の諮問に応じ意見を述べる社会教育委員を担ってみませんか  
 応募資格 満20歳以上で市内に居住し、平日昼間に開催する年4回程度の会議に参加できる、社会教育に関心のある方  
 委員の任期 4月1日から2年間  
 募集人数 2人(選考委員会で選考します)  
**方 申 問** 2月1日(木)から

**岩見沢市社会教育委員を募集します**

市の社会教育に関する諸計画の立案や助言などのほか、市教委の諮問に応じ意見を述べる社会教育委員を担ってみませんか  
 応募資格 満20歳以上で市内に居住し、平日昼間に開催する年4回程度の会議に参加できる、社会教育に関心のある方  
 委員の任期 4月1日から2年間  
 募集人数 2人(選考委員会で選考します)  
**方 申 問** 2月1日(木)から

15日(木)の間に、応募用紙に必要事項と応募動機、800字程度の社会教育に関する意見を記入し、郵送、ファックス、Eメールまたは持参(郵送の場合、2月15日(木)必着)  
 ※応募用紙は、市教委生涯学習・文化・スポーツ振興課、生涯学習センターいわなび、市役所本庁、北村・栗沢両支所で配布するほか、市ホームページからもダウンロードできます。  
 〒068-0024 岩見沢市4条西1丁目3番地4 生涯学習センターいわなび内  
 岩見沢市教育委員会生涯学習・文化・スポーツ振興課  
 学習活動支援係  
 ☎23局9236  
 FAX23局9235  
 E-mail shougai@ihamanasu.jp

**平成30年度 小・中学校就学援助**

経済的理由で就学困難と認められる児童、生徒の保護者に、学用品費、修学旅行費、学校給食費、新入学準備金などの援助を行います。詳しくは、学校で配

布する「就学援助のお知らせ」をご覧ください  
 平成29年の収入が基準以下で、経済的に困っている方  
**方** 各学校に備え付けの申請書に必要事項を記入し、必要書類を添付して学校に提出  
**問** 市教委学校教育課(4西3) であえーる岩見沢4階) ☎35局5125

**芸術・文化**

**北海道教育大学 i・BOXからのお知らせ**  
 [無料]

「あたたかなくらし」  
**内** 北海道教育大学岩見沢校美術文化専攻の佐藤夏子、石黒興子による染織、磁器、木工の作品展  
**日** 2月22日(木)まで  
**時** 午前10時から午後5時  
**所** 文化センター(9西4)

**芸術文化専攻1年生展**  
**内** 北海道教育大学岩見沢校美術文化専攻1年の有志学生による美術作品展  
**日** 2月19日(月)から28日(水)  
**時** 午前9時から午後9時  
**所** 有明交流プラザセンターホール・市民ギャラリーA・B(有明町南1) [K/V/カ/入]

**北海道教育大学岩見沢校空間造形研究室所属の大学院1年、内藤万貴による作品展**  
**日** 2月25日(日)から3月11日(日)  
**時** 午前10時から午後5時  
**所** [ま(2)展]

**北海道教育大学岩見沢校美術文化専攻2年の有志学生による美術作品展**  
**日** 3月2日(金)から8日(木)  
**時** 午前9時から午後9時  
**所** ※8日(木)は午後1時まで。有明交流プラザセンターホール(有明町南1) [卒業演奏会・研究発表会]

**卒業演奏会・研究発表会**  
**日** 3月3日(土)  
**時** 午後3時30分開場、4

**多文化理解講座Ⅲ**

「中米カリブ海の国 トリニダード・トバゴを学ぼう」  
**内** トリニダード・トバゴ共和国出身のALIT(外国語指導助手)が故郷の歴史や文化などをスライドで紹介し、その後、他のALITや市内在住の外国人の方と一緒にお茶を飲んだり、お菓子を食べたりしながら、気軽に楽しく交流し

**絵画ホールからのお知らせ**

企画展 岩見沢市在住作家展  
**日** 2月10日(土)から3月18日(日)  
**入館料** 一般210円、高校・大学生150円、中学生以下無料  
**所 問** 絵画ホール(7西1) ☎23局8700

**レジャー・スポーツ**

**2月特別プール開放**  
 [無料]

幼児、小・中学生および同伴の保護者  
**日** 2月4日(日)・11日(祝)・18日(日)・25日(日)  
**時** 正午から午後8時  
 ※午後5時以降は保護者同伴。  
**所 問** 市温水プール(9東2) ☎23局6400

小学生以上 ※小学生は保護者同伴。  
**日** 2月18日(日)  
**時** 午後2時から4時  
**所** 生涯学習センターいわなび(4西1)  
**講師** サシユタ・ジェボドフさん(外国語指導助手)  
**定 員** 20人(申込順)  
**持 料** 筆記用具  
**申 問** 2月13日(火)までに、市庶務課国際交流担当へ



趣味
暮らし
仕事
税金
年金
福祉
健康
環境
農業
子ども
子育て
教育
芸術
レジャー
スポーツ
図書館
科学館
職員募集
その他

**歩くスキー体験** [無料] [健ポ]  
 2月17日(土)・18日(日)  
 午前10時から午後3時  
 駅東市民広場公園(有明町南1)  
 防寒具、タオルなど ※ペットを連れての参加はできません。  
 市教委生涯学習・文化・スポーツ振興課(4西3であえる岩見沢4階) ☎35局5129

**B&G財団会長杯争奪フリースタイルスキー大会**  
 本大会に参加するチームを募集します  
 中学生以上  
 3月25日(日)  
 午前8時30分開場、9時30分開会  
 栗沢B&G海洋センター(栗沢町最上506)  
 1チーム1千円(当日会場)  
 2月28日(水)までに、岩見沢ママさんバレーボール連盟(飯塚さん)へ ☎090・9432・4908

**岩見沢市スポーツ推進委員を募集します**  
 市のスポーツ行事に参加して実技指導をしませんか  
 応募資格 満20歳以上で市内に居住し、スポーツ活動に深い関心とスポーツ実技指導に対する熱意のある方  
 委員の任期 4月1日から2年間  
 募集人数 4人(選考委員会で選考します)  
 2月1日(木)から15日(木)の間に、応募用紙に必要事項と応募動機、800字程度の「私が考えるスポーツ推進委員の活動とは」をテーマとした意見を記入し、郵送、ファックス、Eメールまたは持参(郵送の場合、2月15日(木)必着)  
 ※応募用紙は、市教委生涯学習・文化・スポーツ振興課、市役所本庁、北村・栗沢両支所で配布するほか、市ホームページからもダウンロードできます。  
 〒068・0024 岩見沢市4条西3丁目1番地 であえる岩見沢4階 岩見沢市教育委員会生涯学習・文化・スポーツ振興課

**岩見沢市スポーツ推進委員を募集します** [無料]  
 35局5129  
 FAX 25局2995  
 M sports@i-hamanasu.jp

**科学館**  
 せんか  
 3月3日(土)  
 午後2時  
 市立図書館

**企画展② 「辻村もと子の生涯」**  
 志文が生んだ樋口一葉賞作家、辻村もと子の生家に現存する貴重な文学資料などを展示します  
 2月13日(火)から3月25日(日)  
 午前9時30分から午後5時(毎週火曜日は午後1時30分から)  
 入館料 一般30円、小・中学生100円  
 郷土科学館(いわみざわ公園内) ☎23局7170

**その他**  
**ザワトーク〜いわみざわを語ろう〜**  
 普段、岩見沢に対して思うこと、感じることは

**趣味**  
**暮らし**  
**仕事**  
**税金**  
**年金**  
**福祉**  
**健康**  
**環境**  
**農業**  
**子ども**  
**子育て**  
**教育**  
**芸術**  
**レジャー**  
**スポーツ**  
**図書館**  
**科学館**  
**職員募集**  
**その他**

**岩見沢市スポーツ推進委員を募集します**  
 市のスポーツ行事に参加して実技指導をしませんか  
 応募資格 満20歳以上で市内に居住し、スポーツ活動に深い関心とスポーツ実技指導に対する熱意のある方  
 委員の任期 4月1日から2年間  
 募集人数 4人(選考委員会で選考します)  
 2月1日(木)から15日(木)の間に、応募用紙に必要事項と応募動機、800字程度の「私が考えるスポーツ推進委員の活動とは」をテーマとした意見を記入し、郵送、ファックス、Eメールまたは持参(郵送の場合、2月15日(木)必着)  
 ※応募用紙は、市教委生涯学習・文化・スポーツ振興課、市役所本庁、北村・栗沢両支所で配布するほか、市ホームページからもダウンロードできます。  
 〒068・0024 岩見沢市4条西3丁目1番地 であえる岩見沢4階 岩見沢市教育委員会生涯学習・文化・スポーツ振興課

**図書館シアター** [無料]  
 一般向け  
 「マキシバール フーテンの芝二郎」  
 2月4日(日)  
 午後1時  
 来夢21図書館  
 若草物語  
 2月24日(土)  
 午後2時  
 市立図書館  
 「子ども向け」  
 「まめつしん」  
 「ころわんのおはなし ころわんとしろうくも」  
 2月17日(土)  
 午後2時  
 市立図書館  
 「おしりかじり虫 ダーティ、かじり虫、ラック？」  
 2月24日(土)  
 午前10時30分  
 来夢21図書館

**絵本の読み聞かせ** [無料]  
 北村学習交流館  
 2月9日(金)・23日(金)  
 午前10時30分  
 市立図書館  
 北村学習交流館  
 2月14日(水)・17日(土)・21日(水)  
 午前10時30分  
 ※17日(土)は午前11時から。  
 市立図書館  
 来夢21図書館  
 毎週火曜日から金曜日  
 午後3時30分  
 来夢21図書館  
**火曜落語** [無料]  
 「綾小路きみまろ 人生ひまつぶし 広島・茨城編」  
 2月13日(火)  
 午前11時  
 市立図書館

**2月の図書館カレンダー**  

日	月	火	水	木	金	土
				1	2	3
4	5	6	7	8	9	10
11	12	13	14	15	16	17
18	19	20	21	22	23	24
25	26	27	28			

 □は休館日です。  
 第一小学校図書館は日曜日も休館します。

**文学トーク「ふるさと作家 辻村もと子を読みとく」** [無料]  
 作品に描かれた昭和初期の岩見沢の解説や、未発表作品の朗読  
 2月25日(日)  
 午後2時  
 市立図書館

**アライグマ捕獲従事技術講習会** [無料]  
 受講すると狩猟免許がなくても、アライグマを箱などで捕獲することができます。農作物などの被害でお困りの方は、この機会に受講してください  
 2月10日(土)  
 午後1時30分から4時  
 まなみーる文化センター(9西4)  
 テーマ あなたの生きがい  
 40人(申込順)  
 電話またはEメールで、名前、連絡先を岩見沢市シティプロモーションプロジェクトチーム(市秘書課広報係内)へ ☎10330cp @i-hamanasu.jp

**メープルロッジ リニューアル宿泊モニター募集**  
 4月1日(日)のリニューアルオープンの前に、広く市民の皆さんに改装したメープルロッジを体験してもらうため、市民の方を対象にした宿泊モニターを募集します  
 3月24日(土)から30日(金)の間の一泊二日(連泊不可)  
 1日あたり2人1組で

**結婚支援セミナー** [無料]  
 晩婚化が進み生涯未婚率も上昇している中で、地域一丸となって未婚者を支援できる環境をいかに整えるかについて考えてみましょう  
 2月24日(土)  
 午後1時30分から3時  
 生涯学習センターいわなび(4西1)  
 講師 板本洋子さん(結婚支援アドバイザー)

**2月7日は北方領土の日**  
 毎年1月21日から2月20日は、北方領土の日特別啓発期間です。市役所本庁、北村・栗沢両支所、幌向・朝日・美流渡・有明交流プラザの各サービスセンターに署名コーナーを設置しています。皆さんのご理解とご協力をお願いします。

**ご厚志ありがとうございます**  
 地域福祉推進事業に  
 上志文ふれあいの郷(上志文町95)、榊原清久さん(幌向南3)



**10組まで(申込順)**  
 1人 5千円(税・サービスクスツインルーム ツインルームもしくは、デラックスツインルーム 一泊二食付)  
 ※プラス2千円でフルコースに変更可能。  
 2月15日(木)午前9時から、メープルロッジ(毛陽町183番地)で ☎46局2222

**平成29年台風第18号・平成29年7月5日からの大雨災害義援金の受付期間の延長**  
 3月30日(金)まで  
 日本赤十字社に寄付される場合  
 窓口持参 日赤岩見沢市地区事務局(市福祉課、北村・栗沢両支所市民福祉課)で受付  
 振り込みなどで送金 日本赤十字社のホームページをご確認ください  
 日赤岩見沢市地区福祉課総務グループ  
 共同募金会に寄付される場合  
 窓口持参 岩見沢市共同募金委員会(11西3 広域総合福祉センター内)で受

**絵本の読み聞かせ** [無料]  
 北村学習交流館  
 2月9日(金)・23日(金)  
 午前10時30分  
 市立図書館  
 北村学習交流館  
 2月14日(水)・17日(土)・21日(水)  
 午前10時30分  
 ※17日(土)は午前11時から。  
 市立図書館  
 来夢21図書館  
 毎週火曜日から金曜日  
 午後3時30分  
 来夢21図書館  
**火曜落語** [無料]  
 「綾小路きみまろ 人生ひまつぶし 広島・茨城編」  
 2月13日(火)  
 午前11時  
 市立図書館

**2月7日は北方領土の日**  
 毎年1月21日から2月20日は、北方領土の日特別啓発期間です。市役所本庁、北村・栗沢両支所、幌向・朝日・美流渡・有明交流プラザの各サービスセンターに署名コーナーを設置しています。皆さんのご理解とご協力をお願いします。

**ご厚志ありがとうございます**  
 地域福祉推進事業に  
 上志文ふれあいの郷(上志文町95)、榊原清久さん(幌向南3)

平成 30 年度

# 放課後児童クラブの登録・入会受付

放課後、帰宅しても保護者の方が仕事などで不在のため、家庭で保護者と一緒に行えない小学1年生から6年生までの児童が対象です。受付・詳しい内容は直接、各クラブにお問い合わせください。



## 市営クラブ

受付開始 2月19日(月)から

学 校	学 年	活 動 場 所	問 合 先
岩見沢小学校	1年生	中央児童館(5東2)	中央児童館 ☎ 22局 2452
	2年～6年生	利根別児童館(5東13)	利根別児童館 ☎ 23局 5473
中央小学校	1年生	中央小学校内クラブ室(6西8) ※平成31年1月頃から移転後の稲穂児童館(7西15)で活動。	稲穂児童館 ☎ 23局 5458
	2年～6年生	稲穂児童館(7西22) ※平成31年1月頃、7西15に移転。	
南小学校	1年生	中央児童館(5東2)	中央児童館 ☎ 22局 2452
	2年～6年生	春日児童館(総合公園41)	春日児童館 ☎ 24局 6394
志文小学校	1年生	志文放課後児童クラブ(ふじ町1-6 メイプル町内会館内)	志文児童館 ☎ 25局 2868
	2年～6年生	志文児童館(志文町205)	
幌向小学校	1年生	幌向小放課後児童クラブ(幌向南2-1 幌向小学校内)	幌向児童館 ☎ 26局 3775
	2年～6年生	幌向児童館(幌向北1-2)	
東小学校	1年生	東小放課後児童クラブ(東町2-7 東小学校内)	東・栄児童館 ☎ 24局 6712
	2年～6年生	東・栄児童館(栄町1)	
美園小学校	1年生	美園小放課後児童クラブ(美園5-4 美園小学校内)	美園小放課後児童クラブ ☎ 090-2695-2636
	2年～6年生	美園児童館(美園5-7)	美園児童館 ☎ 24局 5087
日の出小学校	1年生	日の出小放課後児童クラブ(かえで町2 日の出小学校内)	日の出児童館 ☎ 24局 1220
	2年～6年生	日の出児童館(日の出台9)	
第一小学校	1年生	緑町会館内クラブ室(緑町4) ※11月頃から鉄北児童館または、鉄北放課後児童クラブで活動。	鉄北児童館 ☎ 24局 3884
	2年～6年生	鉄北児童館または11月頃開設の鉄北放課後児童クラブ(いずれも北2西5)	
第二小学校	1年～6年生	上幌向児童館(上幌向北1-4)	上幌向児童館 ☎ 26局 1975
北真児童館	1年～6年生	北真児童館(稔町35)	北真児童館 ☎ 23局 2281
北村小学校	1年～6年生	北村のびのびクラブ(北村中央4725 北村小学校内)	北村のびのびクラブ ☎ 080-8290-0804
栗沢小学校	1年生	栗沢小放課後児童クラブ室(栗沢町南幸穂66 栗沢小学校内)	来夢21 こども館 ☎ 45局 2105
	2年～6年生	来夢21 こども館(栗沢町南本町41)	
各開設時間	学校通常期間は、放課後～午後6時(祝日、年末年始除く) 土曜日、学校長期休業日などは、午前8時30分～午後6時		
登 録 料	無料(有料で、午後7時まで延長保育が可能)		

## 民営クラブ

受付開始 2月17日(土)から

活動場所 放課後クラブスキップ(駒園1)  
各開設時間 学校通常期間は、放課後～午後7時頃  
土曜日、学校長期休業日などは、午前8時～午後7時頃  
登 録 料 各種料金設定がありますので、詳しくはお問い合わせください  
問 合 先 放課後クラブスキップ ☎ 090-6878-8168



問合先 市教委子ども課子育て支援係(4西3 であえーる岩見沢4階) ☎ 35局 5133



# 第28回 IWAMIZAWA

# ドカ雪まつり

2月16日(金)・17日(土)・18日(日)

会場 駅東市民広場公園・イベントホール赤れんが(有明町南1)

昨年の動画は  
こちら



無料配布!

※無くなり次第終了。

税金クイズ大会 18日(日)

きじ鍋 17日(土) 豚汁 18日(日)

ふれあい動物園 18日(日)

ジャンボかるた取り 18日(日)

自衛隊音楽まつり 18日(日)

ドカ雪屋台村

16日(金)・17日(土)・18日(日)

最新情報は、岩見沢市観光協会ホームページまたは2月中旬の新聞折り込みチラシをご覧ください



## 参加者募集中!



### 市民雪像制作チーム

仲間や家族で雪像を作って、おまつりに参加しませんか。大型部門と小型部門があります。

申込期限 2月10日(土)

制作期間 2月4日(日)~15日(木)

※手袋は防水のものを用意し、暖かい服装で参加してください。

申込方法は、お問い合わせいただくか、岩見沢市観光協会ホームページでご確認ください。

### 人間ばんば選手権

北海道のばんえい競馬をもとにした、ドカ雪まつりの名物イベントです。

開催日 2月18日(日)

申込期限 当日正午まで

チーム編成 1チーム6人

定員 12チーム(先着順)

### 雪だるま大作戦

大量の雪だるまを駅前に作って並べる市民参加型イベントです。

制作日 2月10日(土)

制作場所

岩見沢駅前広場(有明町南1)

申込方法

当日午前9時30分から、会場内の特設テントで

持ち物

雪だるまを作るための道具(バケツ、ゴム手袋、スコップなど)

### 車いす補助装置を貸し出します

車いすを利用している方も快適に会場内を移動できるよう、車いす補助装置`JINRIKI、と補助用具&車いすセット`快適 AQURO、を無料で貸し出します。

申込方法 会場内のインフォメーションのテントで



申込・問合せ先 岩見沢市観光協会(有明町南1 有明交流プラザ内) ☎ 22局 3470

※内容は変更となる場合があります。

# キラリ! その瞬間

市内のできごとをお伝えします!



1月5日(金)  
小学生歩くスキー体験学習会



1月6日(土)  
岩見沢消防出初式

動画再生



1月7日(日)  
成人の日記念式典



1月11日(木)  
小・中学生のためのデジタルイラスト講座

動画再生 **AR** このマークがある画像にスマートフォンをかざすと動画をご覧いただけます(発行日から1カ月)。利用には専用アプリ **COCOAR2** が必要です。インストール・起動後、対象画像にかざしてください。



## 人の動き (平成29年12月31日現在)

- 住民基本台帳 人口 総数 82,823 人(前月比 - 116)
- 男 38,703 人(前月比 - 47)
- 女 44,120 人(前月比 - 69)
- 世帯数 41,805 世帯(前月比 - 48)

## 岩見沢市役所

☎ 068-8686 北海道岩見沢市鳩が丘1丁目1番1号

☎ 0126-23-4111 FAX 0126-23-9977

ホームページ

<http://www.city.iwamizawa.hokkaido.jp>

▶救急当番医ガイド ☎ 0126-23-5153

▶消防テレホンガイド ☎ 0126-24-0119



## 広報クイズ

**プレゼント**  
正解者の中から抽選で10人に「図書カード500円分」をプレゼント

## 問題

新たな情報発信手段の〇□  
〇〇広報、は、地上デジタル放送のデータ放送を活用して、最新の岩見沢市の情報を見ることができるサービスです。□に当てはまる言葉をお答えください。

## 応募方法

締め切り 2月20日(火) (必着)

はがき(住所左記)、ファックス(0126-23-7731)、Eメール(pr@i-hamanasu.jp)で、●クイズの答え●住所●氏名●年齢●電話番号●広報紙に関するご意見・ご要望を必ず記入し、総務部秘書課広報係へ。当選者の発表は、発送をもって代えさせていただきます。1月号の正解は楽しむでした。

発行・編集 岩見沢市総務部秘書課広報係

夜間・休日の医療は岩見沢市医師会の協力により支えられています。

1 ㊦	8・9カ月児健康診査 P21
2 ㊤	おしゃべりルームとことこ P21 弁護士による法律相談 ナビ
3 ㊥	<b>当番医</b> 内科系：松藤医院(2西4) ☎22局3251 外科系：倉増整形外科(2西7) ☎22局0288  赤十字救急法救急員養成講習 1月号P18 歩くスキーの集い 1月号P22
4 ㊦	<b>当番医</b> 内科系：岩見沢市立総合病院(9西7) ☎22局1650 外科系：岩見沢市立総合病院(9西7) ☎22局1650 小児科系：岩見沢市立総合病院(9西7) ☎22局1650  2月特別プール開放 P23 図書館シアター「マメシバ一郎 フーテンの芝二郎」 P24 献血 ナビ
5 ㊥	行政相談委員会による行政相談 ナビ
6 ㊤	ママのための骨盤ケア講座 1月号P20 脳イキキ度チェック P20
7 ㊦	母親学級 P21
8 ㊥	1歳6カ月児健康診査 P21 人権困りごと相談 ナビ
9 ㊤	おしゃべりルーム ばぶばぶ P21 絵本の読み聞かせ P24
10 ㊥	<b>当番医</b> 内科系：森川内科クリニック(6東1) ☎33局5600 外科系：6条整形外科クリニック(6西1) ☎22局3128  企画展 岩見沢市在住作家展 P23 ザワトーク～いわみざわを語ろう～ P25
11 ㊦	<b>当番医</b> 内科系：北海道中央労災病院(4東16) ☎22局1300 外科系：北海道中央労災病院(4東16) ☎22局1300 小児科系：出口小児科医院(7西5) ☎22局3570  マイナンバーカードの休日交付および申請のお手伝い P20
12 ㊥	<b>当番医</b> 内科系：石塚内科医院(5東11) ☎22局1718 外科系：かまだクリニック(3西4) ☎24局8910
13 ㊤	脳イキキ度チェック P20 がんばりの軌跡 2017 写真展 P22 火曜落語「綾小路きみまろ 人生ひまつぶし 広島・茨城編」 P24 企画展②「辻村もと子の生涯」 P25 家事相談 ナビ 行政相談委員会による行政相談 ナビ 献血 ナビ
14 ㊦	採点業務就業研修 P20 母親学級 P21 保育サービス講習会 P22 絵本の読み聞かせ P24
15 ㊥	4・5カ月児健康診査 P21 精神科医による心の健康相談 ナビ
16 ㊤	市・道民税の申告、所得税の確定申告受付開始 P12 おしゃべりルーム とことこ P21 IWAMIZAWA ドカ雪まつり P27 弁護士による法律相談 ナビ 献血 ナビ
17 ㊥	<b>当番医</b> 内科系：海老原医院(日の出台1) ☎23局3000 外科系：ごうだ整形外科(大和3-9) ☎32局5050  税理士会による無料還付申告相談 P12 歩くスキー体験 P24 図書館シアター「まめうしくん」「ころわんのおはなし ころわんとしろいくも」 P24 絵本の読み聞かせ P24 放課後児童クラブの登録・入会受付開始 P26
18 ㊦	<b>当番医</b> 内科系：得地内科医院(3西6) ☎23局1515 外科系：岩見沢市立総合病院(9西7) ☎22局1650 小児科系：岩見沢市立総合病院(9西7) ☎22局1650  市民園芸講座「折りバラを楽しもう 上級」 P19 打楽器演奏会 P23 多文化理解講座Ⅲ「中米カリブ海の国 トリニダード・トバゴを学ぼう」 P23

19 ㊥	脳イキキ度チェック P20 美術文化専攻1年生展 P23 行政相談委員会による行政相談 ナビ
20 ㊤	脳イキキ度チェック P20 学校給食試食会 P22
21 ㊦	いわなびブックカフェ P21 3歳児健康診査 P21 絵本の読み聞かせ P24 税理士による税の相談 ナビ
22 ㊥	いわみざわ洋らん展 P19 合同企業説明会 P20 脳イキキ度チェック P20 保健師による健康相談 ナビ 行政相談委員会による行政相談 ナビ 社会保険労務士による労働相談 ナビ 市税、国保料、後期高齢者医療保険料、介護保険料、水道料金、下水道使用料の納付相談 ナビ
23 ㊤	健康ひろばフードデイ「簡単！男性の料理教室～初級編～」 P20 おしゃべりルーム ばぶばぶ P21 股関節脱臼検査 P21 絵本の読み聞かせ P24 小児科医による子育て相談 ナビ
24 ㊥	<b>当番医</b> 内科系：はくま内科呼吸器内科(7東6) ☎31局5030 外科系：岩見沢脳神経外科(8西19) ☎20局1001  図書館シアター「若草物語」「おしりかじり虫 ダーティ、かじり虫ブラック!？」 P24 結婚支援セミナー P25
25 ㊦	<b>当番医</b> 内科系：竹内医院(6西2) ☎22局0134 外科系：北海道中央労災病院(4東16) ☎22局1300 小児科系：あくつこどもクリニック(10西4) ☎33局8000  市民園芸講座「洋ラン栽培の楽しみ方」 P19 <iki>ka-ru P23 文学トーク「ふるさとの作家 辻村もと子を読みとく」 P24 市税、国保料、後期高齢者医療保険料、介護保険料、水道料金、下水道使用料の納付相談 ナビ
26 ㊥	
27 ㊤	脳イキキ度チェック P20 家事相談 ナビ 献血 ナビ
28 ㊦	母親学級 P21 家庭生活相談 ナビ
3/1 ㊥	8・9カ月児健康診査 アライグマ捕獲従事技術講習会 P25
3/2 ㊤	はつらつシニア講座 P21 まる②展 P23
3/3 ㊥	<b>当番医</b> 内科系：石川内科循環器クリニック(4西7) ☎33局5005 外科系：倉増整形外科(2西7) ☎22局0288  卒業演奏会・研究発表会 P23 ひなまつりおはなしライブ P24
3/4 ㊦	<b>当番医</b> 内科系：かない内科消化器クリニック(2西7) ☎22局0768 外科系：岩見沢市立総合病院(9西7) ☎22局1650 小児科系：岩見沢市立総合病院(9西7) ☎22局1650  赤十字救急法基礎講習会 赤十字のAEDと心肺蘇生 P19 子どもの予防接種を臨時に実施します P22 献血
3/5 ㊥	
3/6 ㊤	親子運動教室ベビーバルシューレ P22 脳イキキ度チェック
3/7 ㊦	通年雇用実現セミナー「施工管理技士の勉強の仕方」 P20
3/8 ㊥	1歳6カ月児健康診査

## いきいきカレンダーの記号

●月号：広報いわみざわ ●月号 P●：広報いわみざわ ●ページ ナビ：裏面のいきいきナビ

※このカレンダーは2月に開催されるイベントで、申込期日が8日以降のものを掲載しています。

夜間、急に具合が悪くなったら

## 夜間急病センター

診療時間	午後6時～午前0時(土・日曜日、祝日を問わず)	10西3
診療科目	内科・小児科(その他の科目はご相談ください)	☎25局3000

