

趣味	暮らし	仕事	税金	年金	福祉	健康	環境	農業	子ども	教育	芸術	レジャー	図書館	科学館	職員募集	その他
----	-----	----	----	----	----	----	----	----	-----	----	----	------	-----	-----	------	-----

情報

ひろば

市役所	本所	23局	4111
北村	支所	56局	2001
栗沢	出張所	45局	2411
幌向	出張所	26局	3296
朝日	出張所	46局	2192
美流	出張所	46局	2311
有明	出張所	31局	0012
サービスセンター			

第3回男女共同参画川柳コンテスト結果発表

優れた作品を数多くご応募いただきありがとうございました。厳正なる審査の結果、次のとおり入賞作品が決まりました。

応募総数 29人 75作品

問合せ先 いわみざわ男女共同参画プラン推進市民会議（市民連携室男女共同参画担当）

大賞	藤森外史さん
エブロンを揃えて分担笑顔のGO入選	大野美奈子さん
目で合図あうんの呼吸家事こなす	川村友枝さん
セクハラを言葉あそびどうえ目せん	小林英子さん
子育てに男女平等母の意志	高松時子さん
差別なき職場でキャリア積みあげる	田栗玲子さん
新時代男女を問わぬ国作り	

※入選は順不同。

趣味・教養

赤十字安全法講習

【赤十字救急法救急員養成講習】
傷、骨折、急病などの応急手当
有効期限内の赤十字救急員基礎講習修了者認定証を有する満15歳以上の方
※満18歳以上で、9月2日(日)開催の雪上安全法救助員Ⅰ養成講習の受講を希望する方は受講が必要です。

【赤十字救急法救急員養成講習】
雪上の事故防止と事故者の応急手当ができる知識と技術の習得
満18歳以上で、有効期限内の赤十字救急法救急員の資格と一定のスキー技術を有する方
※平成31年2月開催予定の雪上安全法救助員Ⅱ養成講習の受講を希望する方は、受講が必要です。

【赤十字雪上安全法救助員Ⅰ養成講習（スキーパトロール員）】
雪上の事故防止と事故者の応急手当ができる知識と技術の習得
満18歳以上で、有効期限内の赤十字救急法救急員の資格と一定のスキー技術を有する方
※平成31年2月開催予定の雪上安全法救助員Ⅱ養成講習の受講を希望する方は、受講が必要です。

【市民園芸講座】
樹木の殖やし方
8月18日(土)
講師 錦織正智さん（道立総合研究機構 林業試験場 森林環境部樹木利用グループ 主査）

【花木・庭木の剪定と管理】
8月26日(日)
講師 川原元信さん（有川原花木園代表取締役）

【Wordでチラシ作成講座】
マウス操作、文字入力のできる方
8月24日(金)
午後1時から4時
20人（申込順）
2千円（テキスト代含む）
8月20日(月)まで
※受講料を持参して自治体ネットワークセンター4階 市民防災対策室

【防災士資格取得費用の助成】
市はNPO法人日本防災士機構が認証する「防災士」の資格を取得し、町会・自治会や地域で活動する意欲のある方に対し、受講料などの費用を助成します
助成額 受講料および交通費の全額
※助成を受ける場合は、お住まいの町会・自治会に住所・氏名・資格を取得したことを情報提供することに同意していただきます。

【防災士研修講座】
11月3日(祝)・4日(日)（全2回）
北海道建設会館（札幌市中央区北4西3）
6万920円
9月28日(金)までに、(株)防災士研修センターへ
※詳しくは、(株)防災士研修センターのホームページをご覧ください。



日赤奉仕団員募集

日赤岩見沢市地区には、7つの赤十字奉仕団があり、約430人の団員が地域のために活動しています。地域に仲間を作りたい、趣味・特技を活かしたいという方は、ぜひお問い合わせください。

【岩見沢市赤十字奉仕団】
被災者のための布団作り、街頭募金活動、献血への協力呼びかけ、皇居勤労奉仕など。
【岩見沢市スキーパトロール赤十字奉仕団】
スキー場での救護活動、雪上安全法救助員資格取得のための講習会の実施など。

【岩見沢市点訳赤十字奉仕団】
各種書籍や広報いわみざわなどの点訳活動、点字体験講習や出前講座など。
【岩見沢市救急法赤十字奉仕団】
赤十字救急法の普及活動、一次救命処置や救急員資格取得のための講習会の実施など。

暮らし

移動心配ごと相談所開設

日常生活の心配ごとをお気軽ににご相談ください

【子どもの人権110番強化週間】
8月22日(水)
午後1時30分から2時30分
高年齢者福祉センターふれあい（東山2）
岩見沢市社会福祉協議会（11西3）
22局2960

【子どもの人権110番強化週間】
いじめや虐待、子どもの人権について、人権擁護委員が秘密厳守で悩みを聞き、アドバイスします
8月29日(水)から9月4日(火) 午前8時30分から午後7時
※9月1日(土)・2日(日)は、午前10時から午後5時。
専用相談フリーダイヤル 0120・007・110
札幌法務局岩見沢支局 22局0619

道営住宅入居者募集

募集戸数 40戸
案内・申込書配布
9月3日(月)から11日(火)
申込受付期間
9月6日(木)から11日(火)
抽選日時
9月13日(木) 午前10時30分

【塀の安全点検を】
入居できる日
10月13日(土)予定
※入居資格、家賃など詳細は配布する案内書をご覧ください。
案内書配布 道営住宅指定管理者(株)セキュメント（有明町南1）
25局4785

【管理職向けセミナー】
NLPコーチングの基礎、五感性活用観察力などに関するセミナー
※心理学・言語学の観点からコーチングに融合したコミュニケーション技術。
30歳から60歳代の中堅職員
8月22日(水)、9月5日(水)（全2回）
午前9時30分から午後4時30分
まなみーる市民会館（9西4）
講師 瀬川弘絵さん（株）S・PLANT代表取締役）
20人（申込順）
筆記用具
8月17日(金)までに、岩見沢市通年雇用促進協議

【道営住宅入居者募集】
平成30年6月18日に発生した大阪北部を震源とする地震では、塀の倒壊による被害が発生しました。
既設の塀は、所有者・管理者が適切に管理する必要があります。同様の事故を防止するため、安全点検をお願いします。また、危険性が確認された場合には、付近を通行する方への速やかな注意表示および補修、撤去などを行ってください。
市は塀に関する相談窓口を設置しました。安全点検のチェックポイントなどは、お問い合わせいただくか、市ホームページをご覧ください。
相談窓口 市建築課建築指導係

【暮らし】
【移動心配ごと相談所開設】
日常生活の心配ごとをお気軽にご相談ください

【暮らし】
【移動心配ごと相談所開設】
日常生活の心配ごとをお気軽にご相談ください

趣味	暮らし	仕事	税金	年金	福祉	健康	環境	農業	子ども	教育	芸術	レジャー	図書館	科学館	職員募集	その他
----	-----	----	----	----	----	----	----	----	-----	----	----	------	-----	-----	------	-----

会（市商工労政課内）へ
 ☎24局3625

福祉

戦没者の慰霊と平和を祈念し黙とうを

〔広島市に原爆が投下された日〕
 日 8月6日(月)
 時 午前8時15分
 〔長崎市に原爆が投下された日〕
 日 8月9日(木)
 時 午前11時2分
 〔戦没者を追悼し、平和を祈念する日〕
 日 8月15日(水)
 時 正午
 問 市福祉課

岩見沢市戦没者追悼式

日 8月17日(金)
 時 午後1時
 所 まなみーる文化センター（9西4）
 問 市福祉課

やさしい精神保健基礎講座

内 精神保健の理解を深め、精神保健ボランティアの育成と心の健康、まちづくり

などを学びます
 9月5日から10月3日までの毎週水曜日(全5回)
 午後6時30分から8時30分

日 9月5日(日)
 時 午後6時30分から8時30分

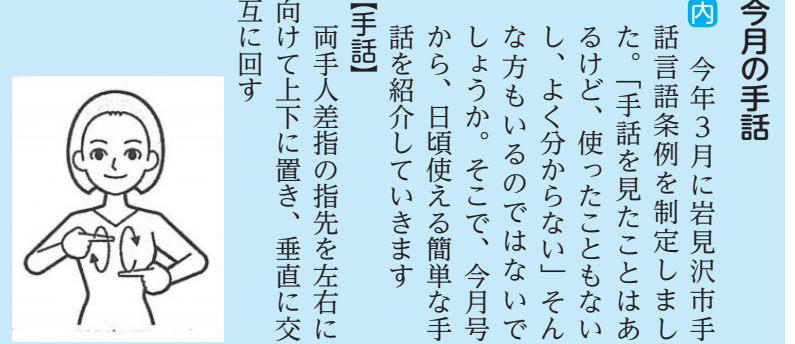
所 広域総合福祉センター（11西3）
 定 20人（申込順）
 申 8月6日(月)から17日(金)の間に、南空知精神保健協会事務局（岩見沢保健所健康推進課内）へ
 ☎20局0122

障がい者が暮らしやすい地域づくり推進事業補助金の物品等取扱事業者募集

内 多くの方が利用する店舗や事業所などに、車いす用の簡易スロープや聴覚障がいのある方とコミュニケーションを図るための筆談ボードを用意するなど、障がいのある方が地域で暮らしやすくなるような配慮を行う民間の事業者に対する補助の創設に当たり、次のような物品の作成や販売ができる市内の事業者を募集します
 対 点字メニューやコミュニケーションボードなどを作成する事業者または、筆

談ボードや簡易スロープなどを販売する事業者で次の全ての条件を満たす事業者
 ●市内で事業を営んでいる
 ●市税などを滞納していない
 ●事業主または役員などが暴力団員に該当しない
 方 申 市福祉課で配布または市ホームページからダウンロードした届出書に必要事項を記入し、市福祉課へ提出

今年3月に岩見沢市手話言語条例を制定しました。「手話を見たことはあるけど、使ったこともないし、よく分からない」そんな方もいるのではないのでしょうか。そこで、今月号から、日頃使える簡単な手話を紹介していきます
 〔手話〕
 両手人差指の指先を左右に向けて上下に置き、垂直に交互に回す



今月の手話

健康

〔ありがとう〕
 左手甲に小指側を直角にのせた右手を上げながら頭を下げる



※出典：わたしたちの手話学習辞典、全日本ろうあ連盟発行。
 問 市福祉課障がい者福祉グループ

脳イキキ度チェック

内 神経心理機能テスト、生活の指導
 〔岩見沢保健センター（4西3）であえーる岩見沢3階〕
 日 8月7日・14日・21日・28日（いずれも火曜日）
 時 午後1時30分または3時
 〔北村支所（北村赤川593）〕
 日 8月20日(月)
 時 午後1時30分
 〔栗沢支所（栗沢町東本町21）〕
 日 8月30日(木)

午後1時30分
 〔いずれも〕
 申 各開催日の前日までに、岩見沢保健センター（4西3）であえーる岩見沢3階へ ☎25局5540

健康ひろばフードデイ

〔だしの香りにつまれて、味覚を育てる離乳食〕
 内 だしの取り方、おかゆの固さの体験、試食
 対 離乳食初期または、これから離乳食を食べ始める子どもの保護者
 日 8月24日(金)
 時 午前10時30分から11時30分

「みんな一緒」がうれしいね！とトリわけ離乳食」
 内 大人の料理からの取り分け方法、試食
 対 離乳食中期・後期の子どもの保護者
 日 8月24日(金)
 時 午後1時30分から2時30分
 〔いずれも〕
 所 いわみざわ健康ひろば（3西4 第2ポルタビル1階）
 定 15人（先着順）
 持 おてふぎ、筆記用具

いきいき健康フェア

内 〔あなたは最期にどのような医療を望みますか？ 欧米に寝たきり老人はいない〕
 日 9月1日(土)
 時 講演 午後1時から2時、健康相談 午後2時から3時
 講師 宮本顕二さん（北海道中央労災病院院長）
 所 北海道中央労災病院講堂（4東16）
 申 北海道中央労災病院治療就労両立支援センター（4東16） ☎22局1300

がんサロン

内 がん患者および家族の交流や管理栄養士による講話「がん栄養」
 対 がんの治療中または治療後の患者および家族
 日 9月1日(土)
 時 午後1時30分から3時30分
 所 北海道中央労災病院（4東16） ☎22局1300

おいいき教室

内 お口の健康に関する講話や歯磨きの仕方、入れ歯のお手入れ方法、口腔体操などを行います
 対 65歳以上の方
 日 9月4日(火)、10月9日(火)、11月6日(火)（全3回）
 時 午前10時から11時30分
 所 高齢者福祉センターえみる（北村赤川586）
 定 5人（申込順）
 申 8月24日(金)までに、岩見沢保健センター（4西3）であえーる岩見沢3階へ ☎25局5540

おいしくて簡単 糖尿病料理教室

内 今話題の糖質制限食と一緒に作ってみませんか
 日 9月7日(金)
 時 午前11時から午後2時
 所 南コミュニティセンター（南町80）
 講師 市立総合病院管理栄養士
 定 10人（申込順）
 ￥ 500円
 持 エプロン・三角巾
 申 8月27日(月)までの午

はつらつシニア講座

内 保健師、歯科衛生士、栄養士による講話や運動指導士による運動実践
 対 65歳以上の方
 日 9月7日から28日まで毎週金曜日（全4回）
 時 午後2時から3時30分
 所 いわみざわ健康ひろば（3西4 第2ポルタビル1階）
 定 30人（申込順）
 申 8月31日(金)までに、岩見沢保健センター（4西3）であえーる岩見沢3階へ ☎25局5540

健康と生活に関する意識調査にご協力を

調査の目的 市は、北海道大などとともに市民の皆さんの健康状態や生活状況などを把握するとともに、市が実施している健康づくり事業の効果を検証し、健康施策へ反映させるため、健康と生活に関する意識調査を実施します

全国AEDマップへの登録

調査対象 20歳以上の市民の中から無作為に抽出した1万人の方
 調査時期 8月中旬に調査票を発送します
 回答方法 調査票が届いた方は、調査票に記入のうえ、1週間を目途に返送してください
 その他 回答いただいた方には、結果票（食事・栄養の特徴）と希望される方には、健康ポイント2ポイント分のシールを送付します
 問 岩見沢保健センター（4西3）であえーる岩見沢3階へ ☎25局5540



環境

コンポスト・ダンボールコンポスト講習会

日 8月19日(日)
 時 午後1時30分から3時
 定 20人（申込順）
 所 申 クリーンエコ（3西4） ☎31局1153

河道内樹木の伐採者募集

内 石狩川河川内の樹木の

趣味	暮らし	仕事	税金	年金	福祉	健康	環境	農業	子ども	教育	芸術	レジャー	図書館	科学館	職員募集	その他
----	-----	----	----	----	----	----	----	----	-----	----	----	------	-----	-----	------	-----

伐採を行う方を募集します
 伐採から積み込み、運搬までの一連の作業ができる方書類審査により選定
日 10月1日(月)から31日(水)
所 石狩川たっぷ大橋下流河川敷
区画数 10区画(1区画10坪×10坪程度。複数区画応募可)
伐採樹木 ヤナギ類など
申 8月1日(水)から31日(金)の間に、札幌開発建設部岩見沢河川事務所(7東9)へ ☎23局95557

環境美化標語を募集します
内 市民の皆さんに、地球温暖化防止や省エネルギー、ごみ減量化、資源化などの環境に対する意識を高めてもらい、より良い環境づくりに取り組むために環境美化標語を募集します
対 市内の小・中学生
募集作品 ① 身近なところからできる地球温暖化防止募集作品② ごみを分別・減らすなどの環境美化
作品形式 五・七・五の川柳
方 8月27日(月)まで、作品と住所、氏名、学

北村農産加工研究センター使用者募集
内 10月1日(月)から平成31年3月31日(日)までのグループ単位での使用申込を受け付けます。くじ引きで使用日を決めます。ただし、1回当たりの使用期間は3日以内となります
日 8月31日(金) 午前10時
所 市役所北村支所(北村赤川593)
持 代表者の印鑑
問 市北村産業振興課(会場内)

いも掘り体験
日 9月1日(土)・2日(日)

あそびの広場夏まつり
内 ヨーヨーやお菓子釣り、射的や風船スイカ割りなどのわくわく緑日のほか、ちびっこ盆踊りも行います
日 8月11日(祝)
時 午後1時から3時、3時30分から5時30分
定 250人(先着順)

子ども・子育て
無料 健康ポイント
対 平成31年1月・2月に出産予定の方
日 8月1日(水)・8日(水)・29日(水)
時 午後1時から3時
所 岩見沢保健センター(4西3 であえーる岩見沢3階) ☎25局5540

乳幼児健康診査 [無料] 健康ポイント

区分	日程	対象
4・5カ月児健康診査	8月23日(木)	平成30年3月生まれ
8・9カ月児健康診査	8月2日(木)	平成29年11月生まれ
1歳6カ月児健康診査	8月9日(木)	平成29年1月生まれ
3歳児健康診査	8月22日(水)	平成27年7月生まれ

※1歳6カ月児健康診査は、歯ブラシを持参してください。また、健康診査終了後、希望者にフッ素塗布を行います。
 ※受付時間は個別にご案内します。
会場・問合先 岩見沢保健センター(4西3 であえーる岩見沢3階) ☎25局5540

おしゃべりルーム [無料] 健康ポイント

区分	日程	対象
とことこ毎月第1・3金曜日	8月3日(金)・17日(金) 午前10時～11時30分	9カ月～1歳3カ月の第1子目の親子
ばぶばぶ毎月第2・4金曜日	8月10日(金)・24日(金) 午後1時～2時30分	妊娠中～生後8カ月の第1子目の親子

会場・問合先 いわみざわ子育て支援センター(4西3 であえーる岩見沢3階) ☎22局3337

2・3歳児教育学級 [無料]
内 子どもの発達の節目をとらえ、心身の発達の特徴および健やかな成長のため
対 2・3歳児と保護者
日 8月22日から9月12日までの毎週水曜日(全4回)
時 午前10時から正午
持 筆記用具
申 8月1日(水)から17日(金)の間に、市教委生涯学習

の家庭教育のあり方を学びませんか
 2・3歳児と保護者
 8月22日から9月12日までの毎週水曜日(全4回)
 午前10時から正午
 生涯学習センターいわみざわ(4西1) 20組(申込順)
 8月1日(水)から17日(金)の間に、市教委生涯学習

児童扶養手当・特別児童扶養手当の届出を忘れずに
 8月以降の手当の受給要件を確認するため、提出が必要なもの書類を送付します。提出がない場合、8月以降の手当を受けることができなくなりますので、期限までに提出してください。
【児童扶養手当とは】
 父母の離婚などにより、父または母と生計を共にしていない、18歳以下の児童を養育しているひとり親家庭、または父母に代わって、児童を養育している方などに支給されます。(所得制限があります)
提出期間
 8月1日(水)から31日(金)
【特別児童扶養手当とは】
 20歳未満で、政令で定める程度の障がいのある児童を養育している方に支給されます。(所得制限があります)
提出期間
 8月13日(月)から9月11日(火)
申 市福祉課児童福祉グループ、北村・栗沢両支所 市民福祉課

無料 健康ポイント
疲れスッキリ！ヨガ講座
対 未就学児の親
日 8月31日(金)
時 午前10時から11時45分
定 20人(申込順)
託児 1歳以上の未就学児 ※人数に限りがありますので、お問い合わせください。
所 8月7日(火)から29日(水)の間に、いわみざわ子育て支援センター(4西3 であえーる岩見沢3階)へ ☎22局3337

面作品の展覧会
日 9月1日(土)から13日(木) [いずれも]
時 午前10時から午後5時
所 北海道教育大学岩見沢校 B O X (有明町南1有明交流プラザ内) ☎35局1400

北海道教育大学の展覧会
無料
【菊池麻衣 個展「旅人の知りあいのお話」】
内 北海道教育大学岩見沢校メディアコンテンツ研究室4年の菊池麻衣さんによる製本作品を中心とした展覧会
日 8月15日(水)から29日(水) [平戸理子 個展「小宇宙、雨が降る」]
内 北海道教育大学岩見沢校映像研究室4年の平戸理子さんによる映像・立体・平

絵画ホールからのお知らせ
【絵と音の世界 「二胡とギターの調べ」】
日 8月25日(土)
時 午後2時
演奏者 ギターデュオ H O L A 藪田建吾さん・廣田幸政さん、二胡奏者 遠山夕希子さん
【絵と音の世界 「街の音楽家によるハートフルコンサート」】
日 9月1日(土)
時 午後2時から3時
演奏者 声楽 高橋司さん、ヴァイオリン 竹下奏恵さん、ピアノ 後藤静枝さん [いずれも]
入館料 一般210円、高校・大学生150円、中学生以下無料
所 絵画ホール(7西1) ☎23局8700

レジャー・スポーツ

水泳教室

教室名(対象/定員)	日程・時間	教室名(対象/定員)	日程・時間
初心者幼児教室(5・6歳/定員30人)	9月3日から毎週月曜日(全13回) 午後2時から3時	アクアビクス(18歳以上/定員各50人)	9月3日から毎週月曜日(全13回) 午後7時から7時45分
初心者1年生教室(小学1年生/定員30人)	9月3日から毎週月曜日(全13回) 午後3時から4時		9月4日から毎週火曜日(全8回) 午前11時から11時45分
初心者一般教室(高校生以上/定員30人)	9月5日から毎週水曜日(全15回) 午後6時30分から7時30分		9月6日から毎週木曜日(全15回) 午後1時から1時45分
初心者レディース教室(18歳以上/定員30人)	9月3日から毎週月曜日(全13回) 午後1時から2時	アクアアタック教室(18歳以上/定員30人)	9月6日から毎週木曜日(全15回) 午後7時から7時40分
初心者シニア教室(60歳以上/定員30人)	9月6日から毎週木曜日(全15回) 午後3時から4時	はじめての水中運動(中高齢者/定員30人)	9月5日から毎週水曜日(全15回) 午後2時15分から3時
らくらくクロール教室(18歳以上/定員10人)	9月7日から毎週金曜日(全14回) 午後0時10分から1時10分	すいすい歩行(18歳以上/定員30人)	9月3日から毎週月曜日(全13回) 午後0時20分から1時
		腰痛改善教室(18歳以上/定員30人)	9月7日から毎週金曜日(全14回) 午後3時から3時50分

受講料 無料(入館料は別途負担)
会場・申込・問合先 印鑑を持参し、8月9日(木)から21日(火)の午前10時から午後8時の間に、市温水プール(9東2)へ ☎23局6400
 ※申し込み多数の場合は、抽選により決定します。

水泳教室

教室名(対象/定員)	日程・時間	教室名(対象/定員)	日程・時間
初心者幼児教室(5・6歳/定員30人)	9月3日から毎週月曜日(全13回) 午後2時から3時	アクアビクス(18歳以上/定員各50人)	9月3日から毎週月曜日(全13回) 午後7時から7時45分
初心者1年生教室(小学1年生/定員30人)	9月3日から毎週月曜日(全13回) 午後3時から4時		9月4日から毎週火曜日(全8回) 午前11時から11時45分
初心者一般教室(高校生以上/定員30人)	9月5日から毎週水曜日(全15回) 午後6時30分から7時30分		9月6日から毎週木曜日(全15回) 午後1時から1時45分
初心者レディース教室(18歳以上/定員30人)	9月3日から毎週月曜日(全13回) 午後1時から2時	アクアアタック教室(18歳以上/定員30人)	9月6日から毎週木曜日(全15回) 午後7時から7時40分
初心者シニア教室(60歳以上/定員30人)	9月6日から毎週木曜日(全15回) 午後3時から4時	はじめての水中運動(中高齢者/定員30人)	9月5日から毎週水曜日(全15回) 午後2時15分から3時
らくらくクロール教室(18歳以上/定員10人)	9月7日から毎週金曜日(全14回) 午後0時10分から1時10分	すいすい歩行(18歳以上/定員30人)	9月3日から毎週月曜日(全13回) 午後0時20分から1時
		腰痛改善教室(18歳以上/定員30人)	9月7日から毎週金曜日(全14回) 午後3時から3時50分

受講料 無料(入館料は別途負担)
会場・申込・問合先 印鑑を持参し、8月9日(木)から21日(火)の午前10時から午後8時の間に、市温水プール(9東2)へ ☎23局6400
 ※申し込み多数の場合は、抽選により決定します。

レジャー・スポーツ

水泳教室

教室名(対象/定員)	日程・時間	教室名(対象/定員)	日程・時間
初心者幼児教室(5・6歳/定員30人)	9月3日から毎週月曜日(全13回) 午後2時から3時	アクアビクス(18歳以上/定員各50人)	9月3日から毎週月曜日(全13回) 午後7時から7時45分
初心者1年生教室(小学1年生/定員30人)	9月3日から毎週月曜日(全13回) 午後3時から4時		9月4日から毎週火曜日(全8回) 午前11時から11時45分
初心者一般教室(高校生以上/定員30人)	9月5日から毎週水曜日(全15回) 午後6時30分から7時30分		9月6日から毎週木曜日(全15回) 午後1時から1時45分
初心者レディース教室(18歳以上/定員30人)	9月3日から毎週月曜日(全13回) 午後1時から2時	アクアアタック教室(18歳以上/定員30人)	9月6日から毎週木曜日(全15回) 午後7時から7時40分
初心者シニア教室(60歳以上/定員30人)	9月6日から毎週木曜日(全15回) 午後3時から4時	はじめての水中運動(中高齢者/定員30人)	9月5日から毎週水曜日(全15回) 午後2時15分から3時
らくらくクロール教室(18歳以上/定員10人)	9月7日から毎週金曜日(全14回) 午後0時10分から1時10分	すいすい歩行(18歳以上/定員30人)	9月3日から毎週月曜日(全13回) 午後0時20分から1時
		腰痛改善教室(18歳以上/定員30人)	9月7日から毎週金曜日(全14回) 午後3時から3時50分

受講料 無料(入館料は別途負担)
会場・申込・問合先 印鑑を持参し、8月9日(木)から21日(火)の午前10時から午後8時の間に、市温水プール(9東2)へ ☎23局6400
 ※申し込み多数の場合は、抽選により決定します。

趣味	暮らし	仕事	税金	年金	福祉	健康	環境	農業	子ども	教育	芸術	レジャー	図書館	科学館	職員募集	その他
----	-----	----	----	----	----	----	----	----	-----	----	----	------	-----	-----	------	-----

小・中学生
夏のプール無料開放
 小・中学生
 8月5日から26日まで
 の毎週日曜日
 午前10時から午後8時
 ※午後5時以降は保護者同伴。
所 市温水プール（9東
 2） ☎23局6400

第31回ウォーキング
マラソン大会
 中学生以上の健康な方
 ※ HALF とクォーターは小学
 4年生以上で、小学生は保
 護者同伴。
日 9月1日(土)
 ※雨天の場合は中止しますの
 で、当日午前6時以降にお
 問い合わせいただくか、市
 公式ツイッターでご確認く
 ださい。
時 午前7時20分から8時ま
 で受付、8時30分スタート
集合場所 いわみざわ公園野
 外音楽堂キタオン（志文町
 815）
コース フル（約42km）、ハ
 ーフ（約21km）、クォーター（約
 10km）
料 各コース1千円（高校

図書館
 着替え、帽子、飲み物
申 〒068-0024 岩
 見沢市4条西3丁目1番地
 であえる岩見沢4階 岩
 見沢市教育委員会生涯学
 習・文化・スポーツ振興課
所 35局5129

図書館
絵本の読み聞かせ
市立図書館
日 8月8日(水)・18日(土)・
 22日(水)
時 午前10時30分
所 市立図書館
北村学習交流館
日 8月10日(金)・24日(金)
時 午前10時30分
所 北村学習交流館

8月の図書館カレンダー

日	月	火	水	木	金	土
			1	2	3	4
5	6	7	8	9	10	11
12	13	14	15	16	17	18
19	20	21	22	23	24	25
26	27	28	29	30	31	

は休館日です。
 第一小学校図書館は日曜日も休館します。

来夢21図書館
火曜落語 上映会
日 8月14日(火)
時 午前11時
所 市立図書館

科学館
パネル展
毛利宇宙飛行士の部屋
日 8月1日(水)から30日(木)
時 午前9時30分から午後
 午後2時
所 市立図書館

科学教室① 零下の世界
 マイナス196度の世界で
 はどのようなことが起こる
 のか、液体窒素を使った実
 験を通して楽しく学びます
対 小・中学生（小学1・2
 年生は保護者同伴）
日 8月10日(金)
時 午前10時から正午
定 30人（申込順）
所 8月1日(水)から
 8日(水)の間に、郷土科学
 館（いわみざわ公園内）へ
 ☎23局7170

地球に大接近した火星
 地球に大接近した火星
 や月、その他の惑星、頭上
 に輝く夏の大三角を形づく
 る恒星の観察
対 小学生以上（小・中学
 生は保護者同伴）
日 8月18日(土)
時 午後6時30分から8時
定 20人（申込順）
持 筆記用具
所 8月8日(水)から
 16日(水)の間に、郷土科学館
 （いわみざわ公園内）へ
 ☎23局7170

天体教室②
地球に大接近した火星
 用候補者試験（後期日程）を
 次のとおり行います。
【試験区分・採用予定人数】
事務職 10人程度
消防職・技術職（土木・建築、
事務職（身体に障がいのある
方） 各若干名
 ※前期日程の採用予定人数と
 合算したものです。
【受験資格】
《高校・短大・大学卒の部》
事務職
 学校教育法による
 ● 大学（大学院を含む）を卒
 業または平成31年3月まで
 に卒業見込みで、平成3年
 4月2日以降に生まれた方
 ● 短期大学、高等専門学校を
 卒業または平成31年3月ま
 でに卒業見込みで、平成5
 年4月2日以降に生まれた
 方
消防職
 学校教育法による高等学
 校、短期大学、高等専門学
 校、大学を卒業または平成
 31年3月までに卒業見込み
 で、平成4年4月2日以降
 に生まれた方
事務職（身体に障がいのある方）
 学校教育法による高等学
 校、特別支援学校高等部を
 卒業または平成31年3月ま
 でに卒業見込みで、昭和58
 年4月2日以降に生まれた
 方
技術職（土木・建築）は関
 連学科の履修要件、消防職
 は身体要件、事務職（身体
 に障がいのある方）は身体
 障害者手帳の交付を受けて
 いるなどの要件があります。
《民間企業等経験の部》
技術職（土木）
 昭和53年4月2日以降に生ま
 れた方で、学校教育法による
 ● 大学（大学院を含む）を卒
 業し、昭和63年4月1日ま
 でに生まれた方
 ● 短期大学、高等専門学校を
 卒業し、平成2年4月1日
 までに生まれた方
 ● 高等学校を卒業し、平成4
 年4月1日までに生まれた
 方
技術職（建築）
 昭和48年4月2日以降に生ま
 れた方で、学校教育法による
 ● 大学（大学院を含む）を卒
 業し、昭和63年4月1日ま
 でに生まれた方
 ● 短期大学、高等専門学校を
 卒業し、平成2年4月1日
 までに生まれた方
 ● 高等学校を卒業し、平成4
 年4月1日までに生まれた
 方
 ※平成30年8月1日時点で民
 間企業などにおける建築に
 関する職務経験が5年以上
 あり、1級または2級建築
 士の資格を有する方に限
 る。
【いずれも】
 全職種、市内に居住可能な
 方を受験要件とします。
【試験方法】
第1次試験 筆記試験（一般
 教養および作文）、適性検査
第2次試験 集団面接試験
第3次試験 個人面接試験
（第2次試験の合格者）
 ※消防職は、個人面接試験の
 前に健康診断を行います。
【試験日時・会場】
第1次試験
日 9月16日(日)
時 午前9時
所 岩見沢緑陵高等学校（緑
 が丘74）
【受験の手続き】
受検申込書 市役所本庁、市
 教委学校教育課、北村・栗
 沢両支所、幌向・朝日・美
 流渡・有明交流プラザの各
 サービスマンターでお渡し
 します
受付期間 8月1日(水)から17
 日(金)（郵送の場合は、8月
 17日(金)の消印有効）
【注意事項】 前期日程の第1次
 試験に合格した方は、後期
 日程の試験を受験できませ
 ん。前期日程の第1次試験
 で不合格となった方は、後
 期日程の試験を受験できま
 ず。

来夢21図書館
「雨乞い源兵衛」「猫」「SR」
日 8月14日(火)
時 午前11時
所 市立図書館

科学館
子ども向け
「子ども向け」
「学校の怪談」戦慄の校外編
日 8月18日(土)
時 午後2時
所 市立図書館
「わしも わしもの運動会」
日 8月25日(土)
時 午前10時30分
所 来夢21図書館

科学館
入館料 一般310円、高校生210
 円、小・中学生100円
所 郷土科学館（いわみざ
 わ公園内） ☎23局7170

職員募集
岩見沢市職員採用候
補者試験（後期日程）
 平成31年度岩見沢市職員採

趣味
暮らし
仕事
税金
年金
福祉
健康
環境
農業
子ども
教育
芸術
レジャー
図書館
科学館
職員募集
その他

環境
農業
子ども
教育
芸術
レジャー
図書館
科学館
職員募集
その他

環境
農業
子ども
教育
芸術
レジャー
図書館
科学館
職員募集
その他

環境
農業
子ども
教育
芸術
レジャー
図書館
科学館
職員募集
その他

趣味
暮らし
仕事
税金
年金
保険
福祉
健康
環境
農業
子ども 子育て
教育
芸術 文化
レジャー スポーツ
図書館
科学館
職員募集
その他

介護職員募集

採用区分 臨時職員
 採用人数 若干名
 雇用期間 9月1日(土)以降の勤務日から平成31年3月31日(日)(更新あり)
 勤務場所 市立栗沢病院病棟
 勤務条件 シフト制、夜間勤務有り(月4回程度)、休日(月8回)、時給制、有給休暇あり
 給与 時給1千円(一般)、有資格(介護福祉士、准看護師、看護師)時給割増夜勤割増
 待遇 交通費規程支給、制服貸与、社保加入
 資格・経験 不問(経験者尚可)

現在進めている基本設計の概要の説明と意見の交換を行います

【市役所本庁(鳩が丘1)】

日 8月9日(木)
 時 午後6時30分

【生涯学習センターいわなび(4西1)】

日 8月11日(祝)
 時 午前10時

問 市新庁舎整備室

市民参加による防災訓練実施に伴う情報発信

内 志文地区を対象とした市民参加による防災訓練を実施する際に、情報伝達訓練を行います。志文地区以外の方にも、情報が発信されますのでご了承ください

【情報伝達訓練】

日 8月25日(土)
 時 午前7時30分から8時

緊急告知FMラジオ 自動起動して訓練の避難情報を放送します

市メールサービス 登録されている方に訓練メールを送信します

問 市防災対策室

第7回復興支援 東北の物産販売高校生プロジェクトin岩見沢

内 市内5校の高校生が協力して、災害被災地の復興支援を目的に、東北の物産販売会を行います

日 8月26日(日)
 時 午前10時から午後4時

所 ビッグハウス岩見沢店前(大和1・8)
 その他 売上金は全額被災地の子どもたちのために寄付します

問 岩見沢市社会福祉協会(11西3)
 ☎ 22局2960

成人の日記念式典実行委員会実行委員募集

内 新成人の輝かしい門出を祝う、平成31年1月13日(日)開催の成人の日記念式典の企画・運営に参加しませんか

委員の任期 8月下旬に開催する最初の実行委員会の日から、平成31年1月31日(木)(予定)
 応募要件 満18歳から35歳
 定 5人(応募多数の場合
 は選考)

方 8月15日(水)までに、応募用紙に必要事項を記入し、応募動機、成人の日記念式典の企画・運営に関する意見を400字程度にまとめて、郵送、ファックス、Eメールまたは、持参(郵送の場合は8月15日(水)必着)

※応募用紙は、市教委生涯学習・文化・スポーツ振興課、市役所本庁、北村・栗沢両支所、生涯学習センターいわなびで配布するほか、市ホームページからもダウンロードできます。

申 問 〒068-0024 岩見沢市4条西1丁目3番地
 4 生涯学習センターいわなび内 岩見沢市教育委員会 生涯学習・文化・スポーツ振興課学習活動支援係
 ☎ 23局9236
 FAX 23局9235
 E-mail shougai@i-hamanasu.jp

義援金の受付

内 平成30年7月豪雨災害・平成30年大阪府北部地震災害・平成30年米原市竜巻災害の義援金の受付
 期間 9月28日(金)まで
 ※日本赤十字社の平成30年7月豪雨災害義援金は12月31日(月)まで。

問 市企画室

【日本赤十字社に寄付される場合】

●窓口持参 日赤岩見沢市地区事務局(市福祉課、北村・栗沢両支所市民福祉課)で受付

●振り込みなどで送金 日本赤十字社のホームページをご確認ください

問 日赤岩見沢市地区(市福祉課総務グループ)

【共同募金会に寄付される場合】

●窓口持参 岩見沢市共同募金委員会(11西3 広域総合福祉センター内)で受付

●振り込みなどで送金 北海道共同募金会のホームページをご確認ください

問 岩見沢市共同募金委員会
 ☎ 22局2960

8月は北方領土返還要求運動強調月間

北方領土の早期返還のため、市役所本庁、北村・栗沢両支所、幌向・朝日・美流渡・有明交流プラザの各サービスセンターに署名コーナーを設置しています。ご理解と協力をお願いします。

問 市企画室

庁舎建設に関する市民説明会

内 新庁舎建設にあたり、

その他

申 問 市立栗沢病院事務局(栗沢町南本町30)
 ☎ 45局2351