

平成31年度 岩見沢市内認可保育所等 入所児童募集のお知らせ



平成31年4月から保育所等に入所を希望する児童を募集します。

入所申込受付期間

11月1日(木)～11月30日(金) ※土・日曜日、祝日を除く

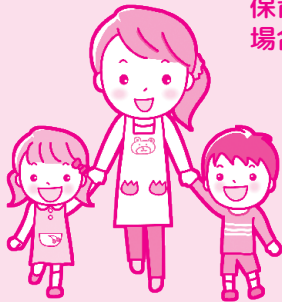
入所申込書提出先

市教委子ども課保育幼稚園係（市役所本庁1階12番窓口）
北村・栗沢支所市民福祉課
幌向・朝日・美流渡・有明交流プラザの各サービスセンター

問 合 先

市教委子ども課保育幼稚園係 ☎(0126) 23-4111(内線405・406・407)

保育所等へ入所できる基準は、次のとおりです。

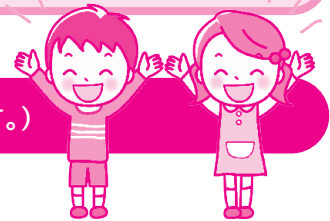


保育所等へ入所できる児童は、岩見沢市に住民登録があり、両親がともに（両親と別居している場合は、児童の面倒をみている方）次のいずれかの事情により児童の保育ができない場合です。

- 仕事をしている
- 出産の前後、病気、負傷、心身に障がいなどがある
- 長期にわたる病人などがおり、その介護をしている
- 火災、風水害、地震などにより、その家屋を失ったり破損したりしたため、その復旧過程である
- 求職活動中、就学中、職業訓練などを受講中である

※岩見沢市へ転入予定の方は、お問い合わせください。

入所申込に必要なもの（申込書などは、各提出先にあります。）



1 全ての方が必要なもの

① 保育を必要とする証明

▶右記のいずれか

- 雇用（自営）証明書：会社などに勤務または経営などを行っている方
- 母子健康手帳：妊娠している方や出産した方（産前産後2か月以内）
- 診断書、身体障害者手帳など：疾病、負傷、障がいなどで保育ができない方
病人などの介護のため保育ができない方
- ハローワークの登録証など：求職活動中の方
- 在学証明書：就学している方

② 印鑑とマイナンバー確認書類、 身分確認書類

- 認印（ただし、スタンプ式は不可）
- マイナンバーカードまたは通知カード（家族全員のもの）
- 運転免許証、健康保険証など（申請に来る方のもの）

2 状況により必要なもの

① 平成30年1月1日に岩見沢市に 住民登録がなかった方

▶右記のいずれか

- 平成30年度 市民税・道民税納税通知書（普通徴収）
- 平成30年度 市民税・道民税特別徴収税額通知書（納税義務者用）
- 平成30年度 所得・課税証明書

② 幼稚園に通っている兄弟がいる方

- 幼稚園在園証明書

※上記の書類1-①・2-①は、両親以外の同居している親族の分も必要な場合があります。

保育料について 市は、国の基準を参考に保育料を定めています。保育料が決定となり次第お知らせします。

岩見沢市内 認可保育所等一覧



ふれあい子どもセンター

岩見沢市
7:00~18:00

特別保育実施状況

- 一時預かり保育
- 障がい児保育

東山2丁目1-2 ☎22-2094 (子育て相談専用)

豊かな自然環境の中での学びや遊びを基本とし、異年齢保育や地域交流をしています。また、第1・第3木曜日には、センターを開放して、家庭で子育てをしている親子が参加して入所児童と遊びを通して交流を深めています。

中央保育園

(福) 央西会
7:00~19:00

特別保育実施状況

- 延長保育

8条西8丁目4-2 ☎25-0842 (子育て相談専用)

お友達を誘う声・笑い声、園児は元気一杯!のびのびと遊びます。『心もからだも健康な子が目標です。開園時からだし保育を行い、専門の講師による体育教室・リトミック教室・水泳教室、親子バス遠足等の親子行事、保護者と一緒にお誕生会等々、年間行事も多彩です。経験豊かな保育士が子どもたちの目線でも寄りそう保育を進めています。』

なかよし保育園

(福) 北翠会
7:00~19:00

特別保育実施状況

- 延長保育
- 子育て支援事業
- 障がい児保育

北5条西10丁目4-1 ☎23-0879 (福) ☎25-1867 (福)

四季の自然に触れる戸外での遊びを積極的に取り入れ、自主的な体力づくりにも力を入れています。年長児には教育プログラム「セカンドステップ」を行い、社会性を育む取り組みを行っています。また、農園の収穫物を給食に活用するなど食育にも取り組んでいます。

志文保育園

(福) 志文保育会
7:00~19:00

特別保育実施状況

- 延長保育

志文本町4条5丁目1 ☎25-1435 (子育て相談専用)

体育教室や週3回のリトミックを行い、基礎体力作りを目指しています。野菜の栽培や栄養士と一緒にクッキング保育を行い食育にも力を入れています。また、「英語であそぼう」や割紙り保育を行い、異年齢間の交流を深め、社会性や協調性を養う保育を進めています。

みその保育園

(福) 母心学園
7:00~19:00

特別保育実施状況

- 延長保育

美園4条3丁目2-16 ☎22-1027 (子育て相談専用)

当園では、①幼児期の道徳②体力づくり(年間通してマラソン)③音楽を通して自主性、協調性を育む④食育(食事のマナー、正しい箸の持ち方、栄養価の高いスキムミルクを飲用)この4つの特色に基づいて、一人ひとりの個性を大切に幼児期の知育に力を入れています。現在の保育ニーズに応えECC英語教室を月2回行っています。

みどり保育園

(福) 岩見沢北保育会
7:00~19:00

特別保育実施状況

- 延長保育
- 障がい児保育

元町2条西2丁目12 ☎22-2104 (子育て相談専用)

心身の健全な育成向上を図ることを運営方針とし、特に水泳教室・スキー教室や一輪車などの体力づくりや和太鼓などによる「体育と音楽の総合教育」に取り組んでいます。詳細については、ぜひ本園のホームページをご覧ください。(岩見沢みどり保育園で検索!)

日の出保育園

(福) めぐみ学園
7:00~19:00

特別保育実施状況

- 延長保育
- 一時預かり保育
- 特定保育
- 障がい児保育

日の出北1丁目7-6 ☎23-2500 携帯 080-8299-3921 (子育て相談専用)

年齢別のクラス編成で、乳児には個別の成長・生活リズムに合わせた保育を、未満児には集団の中での基本的な生活習慣を身につける保育を、年長児には学校生活に繋げる就学前保育を重点に、五感を活用した保育(文字かず・英語・体育・ボール・情操保育等)にも力を入れています。

ひまわり保育園

(福) 岩見沢トネベツ保育会
7:00~19:00

特別保育実施状況

- 延長保育
- 障がい児保育

5条東13丁目9-5 ☎24-5595 (子育て相談専用)

「地域に根ざし、子どもを人間として尊重する」を経営方針とし、はだし保育の実施、日本の伝統文化を大切に行事、四季を通して自然と触れ合う遊びを実施しています。給食は「食」の大切さを重視し、アレルギー食にも取り組んでいます。週1回の園解放、子育て相談も受けています。

みなみ保育園

(福) みなみ保育園
7:00~19:00

特別保育実施状況

- 延長保育
- 障がい児保育

美園5条8丁目3-9 ☎24-1046 (子育て相談) ☎25-4253 (福)

「伝統と経験に基づく確かな保育」を目標に、年齢別の保育を進めます。カワイ音楽教室・体育教室、ジェフリの英語遊び、スキー教室などの取り組み、給食レシピも好評です。卒園生の子供たちが、「リピーター」で入園して来ます。ホームページは、「岩見沢みなみ保育園」で!

東保育園

(福) 岩見沢東部保育会
7:00~19:00

特別保育実施状況

- 延長保育
- 子育て支援事業
- 病後児保育事業

東町1条8丁目932-67 ☎23-9552 (子育て相談) ☎23-8899 (福)

保護者の皆様が安心して任せられる保育園を目指しています。新築した保育園です。病後児ルームもごさいます。ホームページで紹介していますが、活動は年齢に応じて、和太鼓、サッカー教室、体操教室、お勉強、英語で遊ぼう、リング狩り、ブドウ狩り等を行っています。

あかしゃ保育園

(福) あかしゃ保育園
7:00~19:00

特別保育実施状況

- 延長保育

3条東18丁目6-2 ☎24-2681 (子育て相談専用)

委託業者による安心安全な給食の提供。充実した離乳食やアレルギー食にも対応します。年長児は外国人との交流による英語に親しむ学習や3歳以上児は体育教室やプール保育(夏季)の実施。全園児はだし保育でのびのび・元気な子を育てます。

栗沢認定こども園

岩見沢市
7:00~19:00

特別保育実施状況

- 延長保育
- 子育て支援事業
- 障がい児保育

栗沢町南本町23番地1 ☎45-3000

広い敷地と自然環境に恵まれ、地域の行事に参加し、社会性や豊かな人間性を育てています。保育園児と幼稚園児と一緒に少人数クラスで個々に合わせた丁寧な教育と保育を一体的に行っています。専任講師によるリトミック教室や英語教室、菜園で種まきからの収穫体験、チャイルドキッチンで調理体験を行っています。

さくらぎ保育園

(福) 恵愛学園
7:00~19:30

特別保育実施状況

- 延長保育
- 障がい児保育

桜木1条6丁目3-15 ☎24-6186 (子育て相談専用)

健康で情緒の安定した豊かな環境の中で、一人ひとりの子どもが自分の力を十分に発揮できるよう、日本太鼓や一輪車、水泳などの身体活動や音楽、絵本、作物作りなどを通して心身ともに情操豊かに育つような保育を目指しています。

ぽけっと

WPO法人ファミリーサポートセンター
7:00~19:00

特別保育実施状況

- 延長保育
- 障がい児保育

2条東3丁目7-2 ☎20-1411

当園は、0歳~2歳までのお子様を最大19名お預かりする小規模保育施設として認可されました。とても小さな集団ですが、家庭的な雰囲気の中で、社会生活の基本や心の情緒を育てていきます。木漏れ日のある広い庭で子ども達の元気な声が響いています。

西保育園

(福) 央西会
7:00~19:00

特別保育実施状況

- 延長保育
- 休日保育

3条西10丁目13 ☎24-2940 (子育て相談専用)

「心もからだも健康な子」を保育目標に掲げ、元気よく・仲良く・思いやりのある子を目指し、努めて家庭的な雰囲気の中で保育を行っています。「親とともに祝うお誕生会」の実施や「親子バス遠足」などの園行事を通して、親子との触れ合いや話題作りを大切にした保育を実施しています。

こっころつぼみ保育園

7:00~19:00

特別保育実施状況

- 延長保育
- 障がい児保育

美園6条7丁目3-22 ☎35-7075

平成30年4月に開園の定員19名の小規模保育施設です。子どもたちの大切な毎日を愛情いっぱい!!温かい雰囲気の中一人一人の心、家族の心を大切に保育します。基本的な生活習慣を身につけ自己肯定感を高めるのびのびとした保育を行います。専任のスタッフが子どもたちの好き嫌いをなくすよう工夫して美味しい給食を提供します。当園と協力しながら、子育てと一緒に楽しみましょう!!

幌向保育園

(福) 幌向保育会
7:00~19:00

特別保育実施状況

- 延長保育
- 障がい児保育

幌向南3条2丁目231-116 ☎26-3633 (子育て相談専用)

子どもの目線に立ち、一人ひとりの気持ちを受け止め、園児の笑顔を大事に保育します。専任講師による体育教室・英語であそぼうリズム運動、地域のご協力でお楽しみ会・いちご狩り、季節行事の他にも和太鼓、書道遊び、もちつき、相撲大会等、幅広い体験を展開。農園ではスイカやジャガイモ、トマト等の収穫体験を通して食育も推進しています。

※施設の見学は、事前に各園にお問い合わせください。
※アレルギー食への対応は、全園行っていますが、詳しくは各園にお問い合わせください。
※保育時間および特別保育の実施状況は、予定であり、変更になることがあります。
※保育園の休日は、日曜日と祝日、年末年始などになります。
※乳児保育は、生後57日以降の児童が対象になります。
※障がい児保育は、保護者の希望に対応したいと思っておりますので、市教委子ども課保育幼稚園係へご相談ください。

