



健診は「いつか」じゃなくて
「今」受けよう!



令和2年度

健診ガイドブック

がん・高血圧・脂質異常症・
糖尿病などの生活習慣病は初期には
ほとんど自覚症状がありません。
重症化する前に…



協会けんぽ加入
の被扶養者の特定
健診も受診可能

未来の安心のために、健診を受けましょう

5月11日(月)から電話受付開始!
インターネット予約は4月13日(月)受付開始!

☎25局5540
岩見沢保健センターへ

午前9時から午後5時30分まで(土・日曜日、祝日、年末年始を除く)

健診ガイド、
ネット予約は
こちらから⇒



岩見沢市 健診

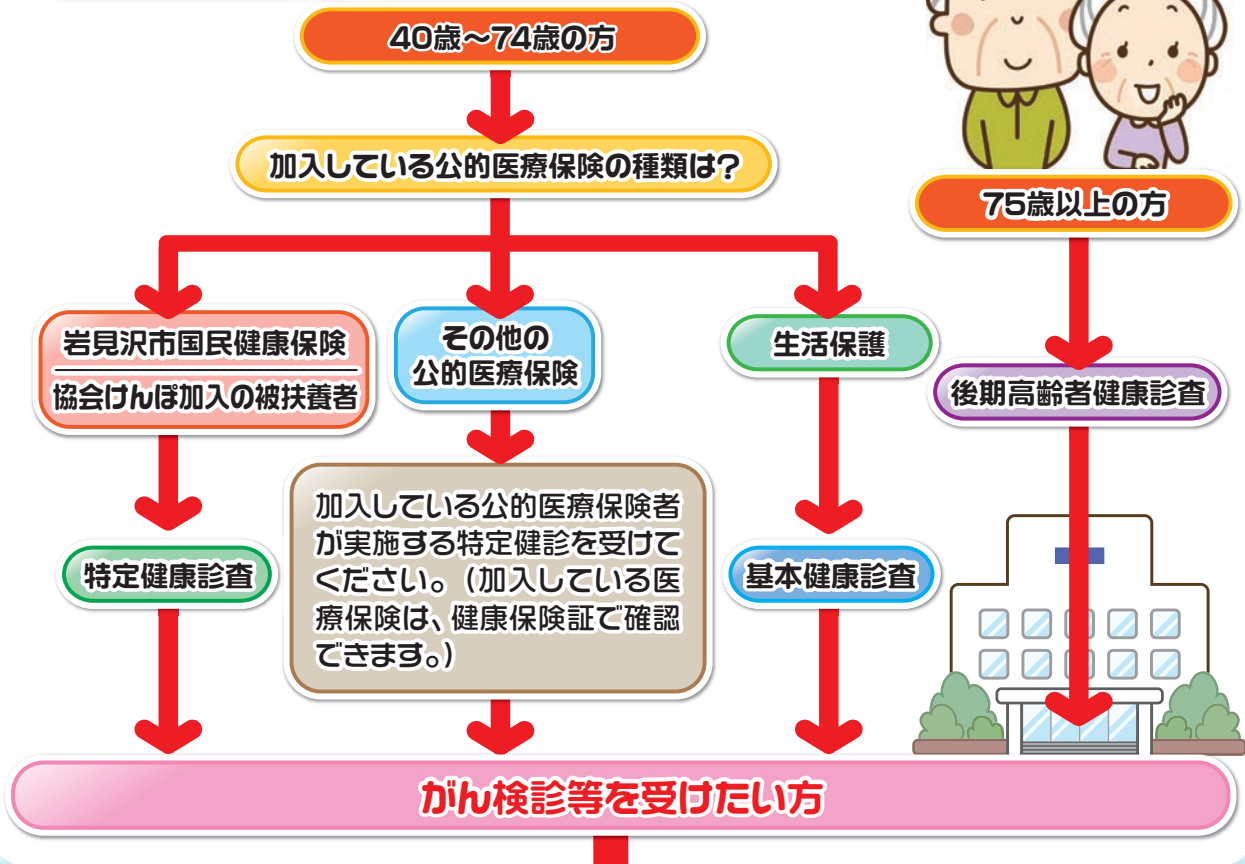


手洗い・アルコール消毒・咳エチケットで新型コロナウイルスの予防を!

岩見沢市民のあなたが受ける健康診査は？

あなたの年齢や加入保険によって異なります。

健康診査



がん検診等の対象者

1年間で37万3千人(2017年)が、
がんで亡くなっています。

◆胃がん検診	
◆肺がん検診	40歳以上の方(昭和56年3月31日までに生まれた方)
◆大腸がん検診	
◆前立腺がん検診	50歳以上の男性(昭和46年3月31日までに生まれた方) *前立腺の病気で手術または治療中、経過観察中の方は受診できません。
◆子宮頸がん検診	20歳以上の女性(平成13年3月31日までに生まれた方) *2年に1度の検診です
◆乳がん検診	30歳以上の女性(平成3年3月31日までに生まれた方) *2年に1度の検診です
◆骨粗しょう症検査	20歳から70歳までの女性(昭和25年4月1日から平成13年3月31日までに生まれた方)
◆肝炎ウイルス検査	40歳以上の方(昭和56年3月31日までに生まれた方) *今までに病院等で肝炎ウイルス検査を受けたことのある方は受診できません
◆エキノコックス症検査	40歳以上の方(昭和56年3月31日までに生まれた方)
◆ピロリ菌検査	40歳以上の方(昭和56年3月31日までに生まれた方) 胃がんの原因の95~99%は、ピロリ菌です *1度検査をされた方は受診する必要はありません

全ての健診は、受診日の3週間前までに予約が必要です。

健診の受け方は、次の4つです。

集団健診

- **すこやか健診**～「健康診査」と「がん検診」のセット健診
- **レディース健診**～「子宮頸がん検診」「乳がん検診」「骨粗しょう症検査」
- **なでしこ健診**～「すこやか健診」と「レディース健診」をセットにした女性の総合健診
- **バスツアー健診**～「札幌がん検診センター」(札幌市内)で健診

*札幌がん検診センターまで無料送迎バス運行！(5ページ日程表をご覧ください。)

セットで受けたい方にお勧めです。

市民健康センターの子宮頸がん・乳がん検診

- 【健診会場】市民健康センター(8条西7丁目 *市立総合病院裏)
- 【健診項目】子宮頸がん検診、乳がん検診、骨粗しょう症検査
子宮頸がん検診:毎週火曜日
乳がん検診:毎週月・金曜日



札幌がん検診センターの健診(個別健診)

- 【健診会場】札幌がん検診センター(札幌市東区北26条東14丁目)で実施します。
送迎はありませんので、ご自身で受診してください。
- 【申込方法】ご自身が直接札幌がん検診センターへ申し込みください。(☎011-748-5522)
オプション健診も自費で受けることができます。
- 【健診項目】集団健診と同じです。(歯科健診を除く)



その他の健診

●医療機関で受ける特定健康診査

40歳以上の岩見沢市国民健康保険加入者が対象です。市内の契約病院で特定健康診査を受診することができます。特定健康診査を受ける場合は「特定健康診査受診券」が必要です。5月中に市国保医療助成課国保グループから送付する予定です。詳しくは同封の案内をご覧ください。

●「無料クーポン券」を使って受ける健診

子宮頸がん検診、乳がん検診、肝炎ウイルス検査は特定の年齢に達した方に対して「無料クーポン券」を5月頃に送付します。



注意事項 ・日時、会場を日程表でご確認ください。

【すこやか健診・なでしこ健診等】

・送迎の日は町内会館等から無料の送迎車が出ます。運行表をご確認の上ご利用の方は申込時にお問い合わせください。

【レディース健診】

・健診バスに入っている間、小さいお子さんをお預かりできます。申込時にお問い合わせください。
・令和元年度に子宮頸がん、乳がん検診を受けた方は、今年度は受診できません。

令和2年度

すこやか健診・なでしこ健診・レディース健診 日程表

月	日	会場	健診名	受付時間	健診項目						託児	送迎	
					特定健診・胃がん 肺がん・大腸がん 肝炎ウイルス ピロリ菌 エキノコックス	前立腺がん	歯科	子宮頸がん	乳がん	骨粗しょう症			
6月	27日(土)	いわみざわ健康ひろば	レディース	9:00~10:30 12:30~14:00				●	●	●	●		
7月	5日(日)	いわみざわ健康ひろば	なでしこ	7:30~10:30 13:00~14:00	●			●	●	●		●	
	12日(日)	いわみざわ健康ひろば	すこやか	7:30~10:30	●	●							
	13日(月)	いわみざわ健康ひろば			●	●	●				●		
	15日(水)	日の出コミュニティセンター			●	●					●		
	16日(木)	南コミュニティセンター			●	●					●		
	26日(日)	いわみざわ健康ひろば			●	●							
	27日(月)	いわみざわ健康ひろば			●	●	●					●	
	29日(水)	美流渡コミュニティセンター			●	●						●	
30日(木)	北ふれあいセンター	●			●						●		
8月	4日(火)	栗沢福祉センター	すこやか	7:30~10:30	●	●							
	5日(水)	幌向総合コミュニティセンター			●	●	●						
	7日(金)	いわみざわ健康ひろば			●	●	●					●	
	26日(水)	幌向総合コミュニティセンター			●	●							
	28日(金)	いわみざわ健康ひろば			早朝健診	6:30~9:30	●	●					
	29日(土)	いわみざわ健康ひろば			すこやか	7:30~10:30	●	●					
9月	4日(金)	いわみざわ健康ひろば	なでしこ	7:30~10:30 13:00~14:00	●			●	●	●		●	
	11日(金)	いわみざわ健康ひろば	すこやか	7:30~10:30	●	●	●					●	
	12日(土)	いわみざわ健康ひろば	すこやか	7:30~10:30	●	●						●	
10月	11日(日)	いわみざわ健康ひろば	なでしこ	7:30~10:30 13:00~14:00	●			●	●	●		●	
	12日(月)	いわみざわ健康ひろば	レディース	9:00~10:30 12:30~14:00				●	●	●	●	●	
	25日(日)	いわみざわ健康ひろば	すこやか	7:30~10:30	●	●							
	7日(土)	いわみざわ健康ひろば			●	●							
8日(日)	いわみざわ健康ひろば	●			●								
21日(土)	いわみざわ健康ひろば	●			●								
12月	4日(金)	いわみざわ健康ひろば	すこやか	7:30~10:30	●	●	●						
	5日(土)	いわみざわ健康ひろば			●	●							
1月	29日(金)	いわみざわ健康ひろば	レディース	9:00~10:30 12:30~14:00				●	●	●	●		
2月	26日(金)	いわみざわ健康ひろば	すこやか	7:30~10:30	●	●							
	27日(土)				●	●							
	28日(日)				●	●							
3月	11日(木)	北村高齢者福祉センター	すこやか	7:30~10:30	●	●							
	12日(金)	いわみざわ健康ひろば			●	●	●						
	13日(土)	いわみざわ健康ひろば			●	●							

* 8月28日(金)は早朝6:30から受け付けします。出勤前に健診を受けたい方、土・日曜も仕事で忙しい方などにおすすめです。
送迎は別紙運行表をご確認のうえ、申し込みください。

バスツアー健診日程

札幌がん検診センターまで送迎します

●対象者・料金はすこやか健診・レディース健診と同じです。

【申込先】 岩見沢保健センター ☎25局5540

【健診会場】 札幌がん検診センター(札幌市東区北26条東14丁目)

*送迎場所、出発時間は下記をご覧ください。

【検査項目】 特定健康診査・各種がん(胃がん・肺がん・大腸がん・子宮頸がん・乳がん・前立腺がん) 検診・骨粗しょう症検査・エキノコックス症検査・ピロリ菌検査・オプション健診も自費で受けることができます。

オプション健診は事前に札幌がん検診センター(☎011-748-5522)に予約してください。

月	日	送迎場所
7月	7日(火)	いわみざわ健康ひろば 8:00発 → 札幌がん検診センター
8月	6日(木)	いわみざわ健康ひろば 8:00発 → 札幌がん検診センター
9月	1日(火)	いわみざわ健康ひろば 8:00発 → 札幌がん検診センター
	29日(火)	栄町会館 7:25発 → 日の出コミュニティセンター 7:40発 → いわみざわ健康ひろば 8:00発 → 札幌がん検診センター
10月	6日(火)	いわみざわ健康ひろば 7:30発 → 美園連合会館 7:45発 → 南コミュニティセンター 8:00発 → 札幌がん検診センター
	28日(水)	旧保健センター 7:20発 → 岩見沢市役所栗沢支所 7:40発 → 幌向コミュニティセンター 8:00発 → 札幌がん検診センター
11月	11日(水)	いわみざわ健康ひろば 7:30発 → 幌向コミュニティセンター 8:00発 → 札幌がん検診センター
	25日(水)	北村高齢者福祉センター「えみる」 7:10発 → 北ふれあいセンター 7:40発 → いわみざわ健康ひろば 8:00発 → 札幌がん検診センター
12月	8日(火)	いわみざわ健康ひろば 8:00発 → 札幌がん検診センター
3月	2日(火)	いわみざわ健康ひろば 8:00発 → 札幌がん検診センター
	17日(水)	いわみざわ健康ひろば 8:00発 → 札幌がん検診センター

New あいのりバスツアー健診

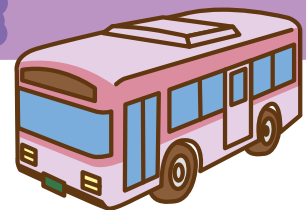
上記バスツアー日程の他に、ご希望の日に指定場所(1か所)まで対がん協会のバスが無料送迎します。

町内会単位やご友人など、5名以上のグループでお申し込みください。

●申込先・健診会場はバスツアー健診と同じです。

【健診日】 月曜日～金曜日の午前中(土・日曜日、祝日、年末年始を除く)

【時間】 岩見沢市内を8時頃出発し、9時頃対がん協会(札幌市)に到着。岩見沢市内に戻ってくるのは12時～13時頃です。



すこやか健診・なでしこ健診・レディース健診 送迎車運行表

下記の健診日は健診会場まで送迎します。送迎車を利用する場合は、申し込みの際にお伝えください。

すこやか健診

月	日	健診会場	送迎場所・時間
7月	13日(月)	いわみざわ健康ひろば	北村高齢者福祉センター「えみる」8:00発 → いわみざわ健康ひろば 8:30着
	15日(水)	日の出 コミュニティセンター	東自治会館 7:45発 → 栄町会館 8:00発 → 日の出コミュニティセンター 8:15着
			栄町会館 8:45発 → 日の出南会館 9:00発 → 日の出コミュニティセンター 9:10着
	16日(木)	南コミュニティセンター	志文本町福祉会館 8:00発 → ふじ町内会館 8:10発 → 南コミュニティセンター 8:25着
			南町中央会館 8:40発 → 南コミュニティセンター 8:50着
	27日(月)	いわみざわ健康ひろば	駒園連合会館 8:00発 → 美園連合会館 8:10発 → いわみざわ健康ひろば 8:20着
	29日(水)	美流渡コミュニティセンター	万字福祉センター 8:00発 → 美流渡コミュニティセンター 8:10着
30日(木)	北ふれあいセンター	西川福祉会館 8:15発 → 北盛会館 8:30発 → 北ふれあいセンター 8:40着	
8月	7日(金)	いわみざわ健康ひろば	上幌向地区多目的研修会館 8:45発 → いわみざわ健康ひろば 9:00着
	29日(土)	いわみざわ健康ひろば	稲穂会館 8:00発 → 西部連合会館 8:15発 → いわみざわ健康ひろば 8:25着 稲穂会館 8:45発 → いわみざわ健康ひろば 9:00着
9月	11日(金)	いわみざわ健康ひろば	緑が丘連合会館 8:00発 → いわみざわ健康ひろば 8:15着
			利根別会館 8:45発 → いわみざわ健康ひろば 9:00着
	12日(土)	いわみざわ健康ひろば	岩見沢市役所栗沢支所 8:30発 → いわみざわ健康ひろば 9:00着

なでしこ健診

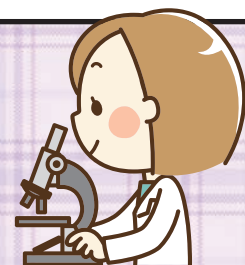
月	日	健診会場	送迎場所・時間
7月	5日(日)	いわみざわ健康ひろば	北村高齢者福祉センター「えみる」8:30発 → いわみざわ健康ひろば 9:00着
9月	4日(金)		岩見沢市役所栗沢支所 8:30発 → いわみざわ健康ひろば 9:00着
10月	11日(日)		幌向総合コミュニティセンター 8:30発 → いわみざわ健康ひろば 9:00着

レディース健診

月	日	健診会場	送迎場所・時間
10月	12日(月)	いわみざわ健康ひろば	岩見沢市役所栗沢支所 9:00発 → いわみざわ健康ひろば 9:20着
			北村高齢者福祉センター「えみる」12:30発 → いわみざわ健康ひろば 13:00着

送迎を利用される方へお願い

運行表の出発時間の5分前までに必ず送迎場所に来てください。
申し込みをキャンセルする場合は必ずご連絡ください。



対象者および料金

道内トップレベルの低料金!!

協会けんぽ加入の被扶養者の特定健診も受診可能です!

健診種類	検査内容	対象者	健診料金		
			一般	国保加入者	75歳以上、生活保護、市民税非課税
特定健康診査	血液・尿検査、腹囲・血圧測定、身長・体重測定、診察	40歳～74歳の国保加入者	協会けんぽ加入の被扶養者は無料 その他の公的医療保険の方は受けられません。	無料	無料
後期高齢者健康診査		40歳～74歳の協会けんぽ加入の被扶養者			
基本健康診査		後期高齢者医療加入者			
		40歳以上の生活保護世帯の方			
胃がん検診	胃バリウム検査		500円	無料	無料
肺がん検診	胸部X線検査	40歳以上 (S56.3.31までに生まれた方)	100円	無料	無料
大腸がん検診	便潜血反応検査		300円	無料	無料
前立腺がん検診(男)	血液検査	50歳以上(S46.3.31までに生まれた方) 前立腺の病気で手術または治療中、経過観察中の方は受診不可	500円	無料	無料
子宮頸がん検診(女)	子宮頸部細胞診検査	20歳以上(H13.3.31までに生まれた方)	500円	無料	無料
乳がん検診(女)	マンモグラフィ検査 (乳房X線撮影)	30歳以上(H3.3.31までに生まれた方)	500円	無料	無料
骨粗しょう症検査(女)	骨超音波検査	20歳～70歳 (S25.4.1～H13.3.31までに生まれた方)	1,000円	1,000円	無料 市民健康センター 健診は1,010円
肝炎ウイルス検査 (B型・C型)	血液検査	40歳以上(S56.3.31までに生まれた方) *病院等で検査を受けた方は受診不可	800円	400円	無料
エキノкокス症検査	血液検査	40歳以上(S56.3.31までに生まれた方)	無料		
歯科健診	口腔内診査・歯科指導		無料		
胃がん予防のための ピロリ菌検査	血液検査	40歳以上(S56.3.31までに生まれた方) *1度検査をされた方は受診不要	1,000円(生活保護世帯は無料)		
風しん抗体検査(男)	血液検査	S37.4.2～S54.4.1までに生まれた方	クーポン券利用で無料※ (必ずクーポン券をご持参ください)		
対がん協会 オプション検診	肺ヘリカルCT、超音波(子宮、乳、腹部)検査等		全額自費になります (料金は申込時にお問合せください)		

※ 令和元年度に発行したクーポン券(有効期限2020年3月)をお持ちの方は、令和2年度も抗体検査を受けることができます。

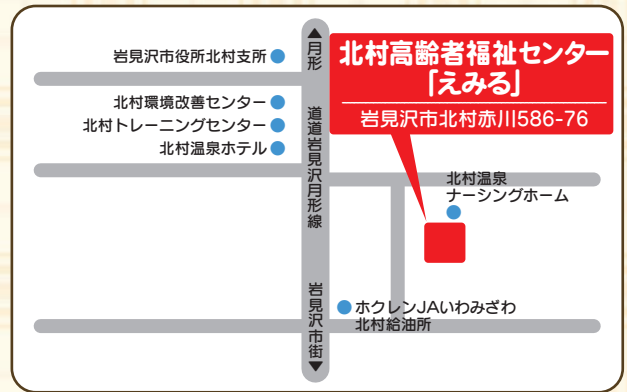
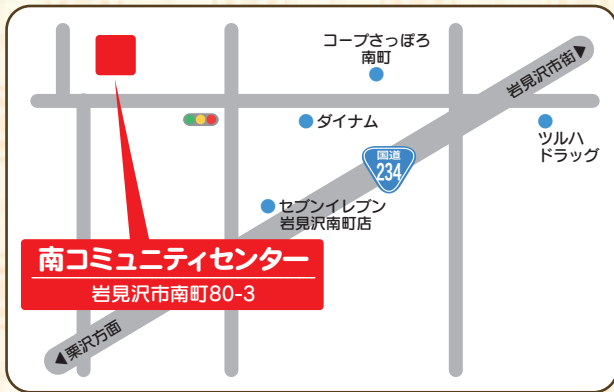
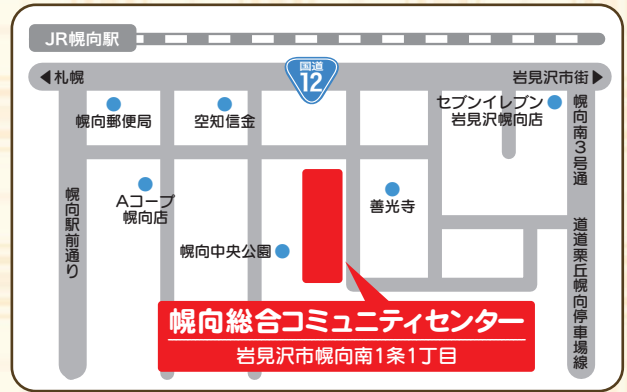
注意事項

- ・各健診の日時、会場をご確認ください。
- ・「いわみざわ健康ひろば」で健診を受ける際は、第2ポルタビル立体駐車場を利用できますが、台数に限りがありますので、できるだけ公共交通機関をご利用ください。

全ての健診は事前予約が必要です

健診受診日の3週間前までに申し込みください。
 健診日の1週間前までに健診のご案内と問診票が届きます。
 注意事項を必ず確認してください。申し込みをしたのに届かない場合は、必ずご連絡ください。
 健診結果は、健診後おおむね3週間後に健診結果通知票が届きます。

会場地図



〒068-0024 岩見沢市4条西3丁目 であえーる岩見沢3階
岩見沢保健センター

☎0126-25-5540 FAX 0126-25-5524