

## 北海道レールフェスタ

鉄道模型などの展示やステージイベント、子ども鉄道制服撮影コーナーや各種パネル展示など、子どもから大人まで、みんなで楽しめるイベントです。夏休みの一日、鉄道の楽しさや魅力をご家族で見つけに行きませんか！

日程

7月26日(金)～28日(日)

場所

アリオ札幌（札幌市東区北7東9）

JR函館本線苗穂駅北口から徒歩約3分

企業・団体の皆さんへ

キャンペーンに  
登録しませんか？

北海道鉄道活性化協議会で

は、キャンペーン期間中、鉄道を使ったレジャーの楽しさや可能性を皆さんに集中的に提案していきます。

出張などでの積極的な公共交通の利用をお願いします。また、鉄道のレジャー利用につながるイベントや取り組みを予定されている場合には、ぜひ、キャンペーンに登録をお願いします。

詳しくは、北海道鉄道活性化協議会のホームページをご覧ください。



## 北海道夏休み鉄旅ガイドブック

初めてのJR旅に役立つガイドブック。お得なきっぷ情報や乗り方ガイド、ご家族にオススメのモデルコースなどを掲載しています。JR北海道のきっぷ購入に使えるクーポン（200円）付き！7月15日(祝)から9月15日(日)まで、1冊500円（税込み）で、書店やコンビニなどで販売します。

Coupon



鉄道に乗って遊んで、楽しく応援！

## フォトコンテスト

鉄道の窓から見た風景や、家族で出かけた思い出のスナップを募集します。応募作品の中から、優秀作品を選定します。募集期間や募集方法など詳しくは、北海道鉄道活性化協議会のホームページでお知らせします。



## 家族で出かけよう！

北海道や市町村、関係団体などで構成する「北海道鉄道活性化協議会」では、7月15日(祝)から10月14日(祝)の期間、北海道の鉄道を「乗って」「遊んで」「楽しんで」応援する、北海道レールフェスタキャンペーン2019を実施します。ご家族で鉄道を楽しめるよう、さまざまな催しを用意しています。詳しくは、北海道鉄道活性化協議会のホームページをご覧ください。期間中の、道内各地のお出かけ情報も盛りだくさんですよ！



みんなで乗れば、  
未来が変わる。

考えよう。行動しよう。公共交通の未来。



市職員が出演して説明します  
7月12日(金) 午後5時40分

7月に入りました。お出かけする機会が増える季節です。子どもたちの夏休みを控え、お出かけの予定を立てている方もいると思います。これまで何度もお伝えしてきましたが、公共交通を守るために私たちができることは、「利用すること」です。車でお出かけという方が多いかもしれませんが、この夏は気分を変えて、公共交通機関を利用してみてはいかがでしょうか？

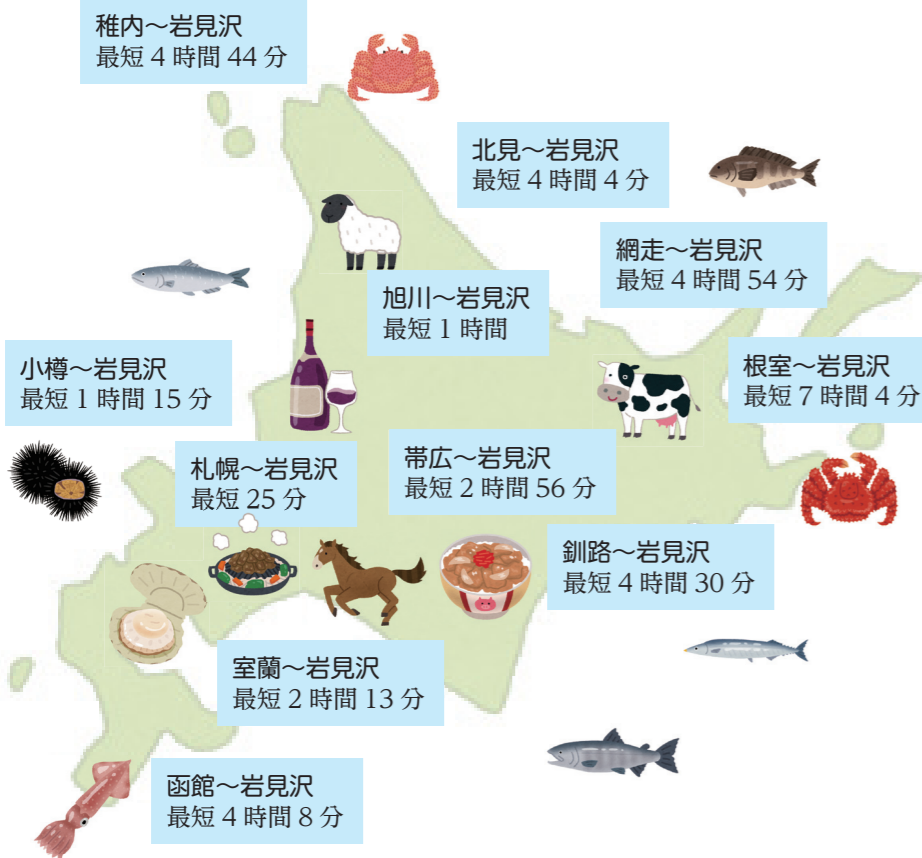
今月号は、この時期限定の公共交通に関する取り組みなどを紹介します。

問合せ 市企画室

# 公共交通



臨時便



JR北海道のおトクなきっぷはコチラ



※所要時間は全てJRを利用した場合。

## 友達を呼ぼう！

私たちが暮らす岩見沢は、札幌市から近く、北海道内なら、どこにでも行けて、どこからでも来られる、お出かけしやすいとても便利なまちです。交通が便利ということは、物流も便利。道内各地の新鮮な特産物に、

岩見沢の美味しいお米がよく合います。そんな岩見沢の夏は、彩花まつり（詳しくは27ページ）やJOIN ALIVEなど、イベントも盛んで楽しみたい。仕事に遊びに岩見沢にお友達を呼んでみませんか？



**JR 室蘭線活性化連絡協議会**  
 JR 室蘭線と、その周辺地域の活性化を目的に、岩見沢市、苦小牧市、安平町、由仁町、栗山町で構成する協議会

**Facebook 室蘭線で出かけよう！開設**

JR 室蘭線活性化連絡協議会の Facebook「室蘭線で出かけよう！」を開設しました。JR 室蘭線周辺のイベントや見どころなどを紹介しています。

問合せ先 JR 室蘭線活性化連絡協議会事務局（岩見沢市企画室内）



鉄道や路線バスなど、暮らしの足として、これからも公共交通を守っていくためには、地域に暮らす私たちが利用することはもちろん、観光など、これまであまり利用していなかった人の利用を呼び込み、貨物輸送も含めた新たな役割を見つけ出していくことも必要です。

また、JR 北海道の経営問題の抜本的な解決に向けても、北海道や他の自治体などと、費用面の支援も含めた検討を進め、国による新たな支援のための法整備などについても働きかけていきます。

ます。今後は、経費削減の検討なども含め、協議会としても、JR 北海道の事業計画や、北海道の鉄道活性化協議会の取り組みと整合・連携を図ります。そして、路線の維持・存続に向けた取り組みをより具体化させていかなければなりません。

**JR 室蘭線をめぐって**

JR 室蘭線活性化連絡協議会では、昨年11月の設立以来、国の監督命令に基づくJR 北海道の「線区別事業計画（アクションプラン）」の策定に協力してきました。平成31年4月、JR 北海道から、室蘭線を含む道内8線区の事業計画が公表されました。室蘭線事業計画では、SNS による情報発信の充実やフォトコンテスト、利用環境の整備など、室蘭線の利用促進に関するさまざまな取り組みが明記されています。

**岩見沢市地域公共交通活性化協議会**

市の公共交通を今後どうすれば持続的に維持できるか、利便性を向上することができるかを考える協議会

**バス車内に掲示する絵を募集します**

バス車内に掲示する、バスにまつわる楽しい絵を募集します。

対象 市内の小学生

募集期間 7月22日(月)～8月30日(金)

用紙サイズ B3 版横(縦 364mm×横 515mm)

※車内掲示の規格のため、厳守してください。

提出方法 市企画室、北村・栗沢両支所、幌向・朝日・美流渡・有明交流プラザの各サービスセンター、岩見沢バスターミナル(有明町南1)で、7月22日(月)から配布する用紙または自分で用意した用紙に作品を描き、学校名、学年、名前、電話番号を記入(自分で用意した用紙の場合は裏面に記入)して提出

提出先 市企画室、北村・栗沢両支所、幌向・朝日・美流渡・有明交流プラザの各サービスセンター

**みんなの絵バスの運行**

運行期間 9月14日(土)～10月14日(祝)

※どの絵が、どのバスに掲示され、どの路線を走るのかは、乗ってからの楽しみ!

バス車内を子どもたちの絵で飾ろう!

岩見沢市地域公共交通活性化協議会では、「バスの日」を含む9月に、岩見沢ターミナル発着の路線バス車内を子どもたちの楽しい絵で飾り、さらなる公共交通の利用促進を呼びかけます。

かっこいいバス車両、運転手さんやガイドさん、楽しかったバス旅行など、見た人がまた乗りたいくなるような、バスにまつわる楽しい絵なら何でも構いません。

バス車内を子どもたちの絵で飾ります。お子さん、お孫さんにぜひ勧めてください。

**毎年9月20日はバスの日**

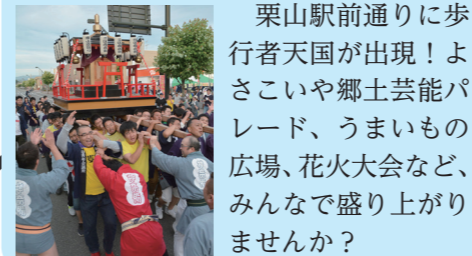
明治36年9月20日は、日本で初めて路線バスが走った記念の日です



**栗山町**

**第44回くりやま夏まつり**

日程 7月19日(金)・20日(土)  
 会場 岩見沢駅からJRで約22分、路線バスで約45分。JR 栗山駅すぐ



栗山駅前通りに歩行者天国が出現!よさこいや郷土芸能パレード、うまいもの広場、花火大会など、みんなで盛り上がりませんか?

**安平町**

**第11回あびら夏!うまかまつり**

日時 7月6日(土) 正午～午後8時30分  
 7日(日) 午前9時～午後3時  
 会場 岩見沢駅からJRで約1時間。会場は、JR 早来駅下車徒歩15分、ときわ公園特設会場



アサヒメロン・はやきた和牛などが「うまか」、太鼓やダンスが「上手か」、馬産地の「馬か」の3つの「うまか」が融合!

**うまかまつり限定クーポン(1,000円分)プレゼント**

対象 次の列車に乗り、早来駅で下車した小学生以上の方

7月6日(土) 12:52、15:06、16:30

7日(日) 9:03

※表示時刻は、いずれも JR 岩見沢駅発時刻。



**苦小牧**

**第64回とまこまい港まつり**

日程 8月2日(金)・3日(土)・4日(日)  
 会場 岩見沢駅からJRで約1時間半。会場は、JR 苦小牧駅下車徒歩15分、苦小牧市内特設会場

今年で64回目を迎える港まつり。苦小牧市民に長く愛されてきた港まつりをその目と舌で確かめに行きませんか?

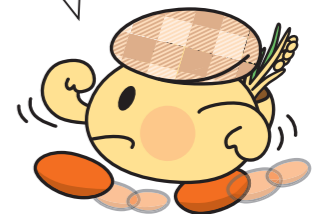


**第2回チュプニカドローンフェスティバル**

日時 7月6日(土) 午前9時～午後6時  
 会場 岩見沢駅からJRで約38分、路線バスで約1時間20分。JR 三川駅から徒歩10分、旧三川小学校グラウンド  
 地区予選を勝ち抜いた上位者が繰り広げる、時速150kmのドローンレースは大迫力!会場では、グルメ選手権や親子ドローン教室も開催!



室蘭線沿線では、さまざまなイベントが開催されるんですね。要チェックですよ!



**苦小牧市**

**由仁町**

**友達を誘おう!**

岩見沢市とともにJR 室蘭線の活性化に取り組み、栗山町、由仁町、安平町、苦小牧市から、それぞれ夏のイチ押しイベントを紹介します。友達を誘って出かけませんか?

| JR 室蘭線 岩見沢駅 発車時刻 |
|------------------|
| 5:57             |
| 9:03             |
| 12:52            |
| 15:06            |
| 16:30            |
| 19:38            |
| 21:57            |