



健診は「いつか」じゃなくて
「今」受けよう!

平成31年度(令和元年度)

重要

健診ガイドブック

がん・高血圧・脂質異常症・
糖尿病などの生活習慣病は初期には
ほとんど自覚症状がありません。
重症化する前に…



協会けんぽ加入
の被扶養者の特定
健診も受診可能

未来の安心のために、健診を受けましょう

5月13日(月)から電話受付開始!
インターネット予約は4月22日(月)受付開始!

☎25局5540
岩見沢保健センターへ

午前9時から午後5時30分まで(土・日曜日、祝日、年末年始を除く)

健診ガイド、ネット予約はこちらから

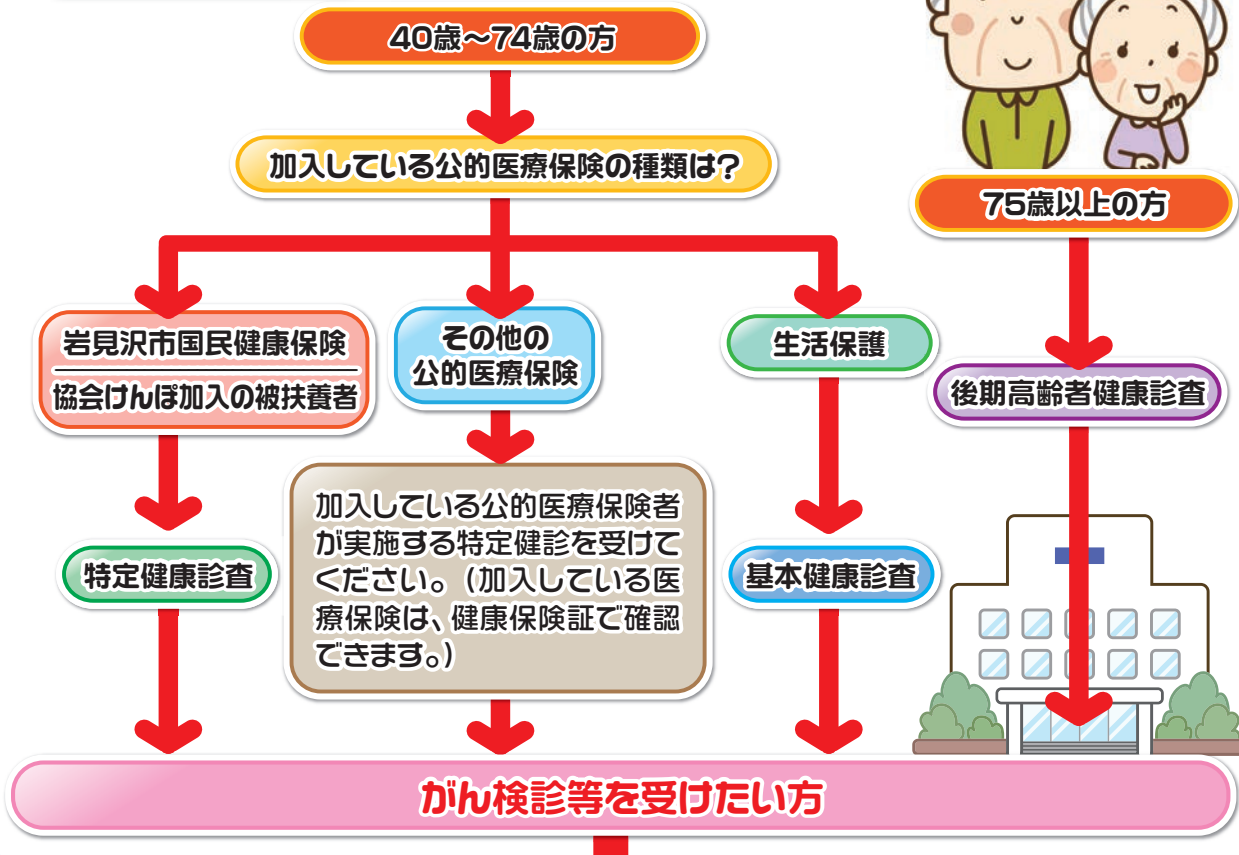


「健診で見つけられるのは安心です!」
「健診で見つけれ
るのには安心です!」
「健診で見つけられるの
は安心です!」

岩見沢市民のあなたが受ける健康診査は？

あなたの年齢や加入保険によって異なります。

健康診査



がん検診等の対象者

1年間で37万8千人が、がんで亡くなっています。

◆胃がん検診	
◆肺がん検診	40歳以上の方(昭和55年3月31日までに生まれた方)
◆大腸がん検診	
◆前立腺がん検診	50歳以上の男性(昭和45年3月31日までに生まれた方) *前立腺の病気で手術または治療中、経過観察の方は受診できません。
◆子宮頸がん検診	20歳以上の女性(平成12年3月31日までに生まれた方) *2年に1度の検診です
◆乳がん検診	30歳以上の女性(平成2年3月31日までに生まれた方) *2年に1度の検診です
◆骨粗しょう症検査	20歳から70歳までの女性(昭和24年4月1日から平成12年3月31日までに生まれた方)
◆肝炎ウイルス検査	40歳以上の方(昭和55年3月31日までに生まれた方) *今までに病院等で肝炎ウイルス検査を受けたことのある方は受診できません
◆エキノコックス症検査	40歳以上の方(昭和55年3月31日までに生まれた方)
◆ピロリ菌検査	40歳以上の方(昭和55年3月31日までに生まれた方) 胃がんの原因の95~99%は、ピロリ菌です *1度検査をされた方は受診する必要はありません

全ての健診は、受診日の3週間前までに予約が必要です。

健診の受け方は、次の4つです。

集団健診

- **すこやか健診**～「健康診査」と「がん検診」のセット健診
- **レディース健診**～「子宮頸がん検診」「乳がん検診」「骨粗しょう症検査」
- **なでしこ健診**～「すこやか健診」と「レディース健診」をセットにした女性の総合健診
- **バスツアー健診**～「札幌がん検診センター」(札幌市内)で健診

*札幌がん検診センターまで無料送迎バス運行！(5ページ日程表をご覧ください。)

セットで受けたい方にお勧めです。

市民健康センターの子宮頸がん・乳がん検診

【健診会場】市民健康センター(8西7 *市立総合病院裏)

【健診項目】子宮頸がん検診、乳がん検診、骨粗しょう症検査

子宮頸がん検診:毎週火曜日

乳がん検診:毎週月・金曜日

※平成31年度より、乳がん検診はマンモグラフィー撮影のみとなります。

希望される方には医師より検診結果を説明いたしますが、曜日により2日間の検診になる場合があります。申込時にお問合せください。



札幌がん検診センターの健診(個別健診)

【健診会場】札幌がん検診センター(札幌市東区北26条東14丁目)で実施します。

送迎はありませんので、ご自身で受診してください。

【申込方法】ご自身が直接札幌がん検診センターへ申し込みください。(☎011-748-5522)
オプション健診も自費で受けることができます。

【健診項目】集団健診と同じです。(歯科健診を除く)



その他の健診

●医療機関で受ける特定健康診査

40歳以上の岩見沢市国民健康保険加入者が対象です。市内の契約病院で特定健康診査を受診することができます。特定健康診査を受ける場合は「特定健康診査受診券」が必要です。5月中に市国保医療助成課国保グループから送付する予定です。詳しくは同封の案内をご覧ください。

●「無料クーポン券」を使って受ける健診

子宮頸がん検診、乳がん検診、肝炎ウイルス検査は特定の年齢に達した方に対して「無料クーポン券」を5月頃に送付します。



注意事項 ・日時、会場を日程表でご確認ください。

【すこやか健診・なでしこ健診等】

・送迎の日は町内会館等から無料の送迎車が出ます。運行表をご確認の上ご利用の方は申込時にお問い合わせください。

【レディース健診】

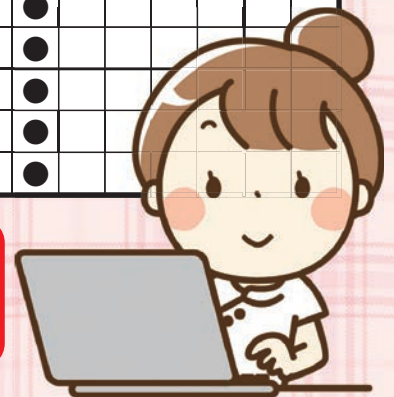
・健診バスに入っている間、小さいお子さんをお預かりできます。申込時にお問い合わせください。
・平成30年度に子宮頸がん、乳がん検診を受けた方は、今年度は受診できません。

平成31年度

すこやか健診・なでしこ健診・レディース健診 日程表

月	日	会場	健診名	受付時間	健診項目						託児	送迎
					特定健診・胃がん 肺がん・大腸がん 肝炎ウイルス ヒロリ菌 エキノコックス	前立腺がん	歯科	子宮頸がん	乳がん	骨粗しょう症		
6月	26日(水)	いわみざわ健康ひろば	レディース	9:00~10:30 12:30~14:00				●	●	●	●	
7月	8日(月)	いわみざわ健康ひろば	すこやか	7:30~10:30	●	●	●					●
	10日(水)				●	●					●	
	11日(木)				●	●					●	
	17日(水)	いわみざわ健康ひろば	早朝健診	6:30~9:30	●	●						
	18日(木)	南コミュニティセンター	すこやか	7:30~10:30	●	●						●
	23日(火)	美流渡コミュニティセンター			●	●					●	
	24日(水)	いわみざわ健康ひろば			●	●					●	
	25日(木)	北ふれあいセンター			●	●					●	
		27日(土)	いわみざわ健康ひろば			●	●					●
		28日(日)	いわみざわ健康ひろば	なでしこ	7:30~10:30 13:00~14:00	●			●	●	●	
	31日(水)	幌向総合コミュニティセンター	すこやか	7:30~10:30	●	●						●
8月	1日(木)	栗沢福祉センター	すこやか	7:30~10:30	●	●						
	2日(金)	いわみざわ健康ひろば	早朝健診	6:30~9:30	●	●						
	21日(水)	幌向総合コミュニティセンター	すこやか	7:30~10:30	●	●	●					
	25日(日)	いわみざわ健康ひろば			●	●						●
9月	11日(水)	いわみざわ健康ひろば	なでしこ	7:30~10:30 13:00~14:00	●			●	●	●		●
	20日(金)	いわみざわ健康ひろば	すこやか	7:30~10:30	●	●	●					
	21日(土)				●	●						
10月	6日(日)	いわみざわ健康ひろば	レディース	9:00~10:30 12:30~14:00				●	●	●	●	●
	7日(月)	いわみざわ健康ひろば	なでしこ	7:30~10:30 13:00~14:00	●			●	●	●		●
	21日(月)				●	●	●					
11月	8日(金)	いわみざわ健康ひろば	すこやか	7:30~10:30	●	●	●					
	9日(土)				●	●						
	10日(日)				●	●						
12月	13日(金)	いわみざわ健康ひろば			●	●	●					
	14日(土)				●	●						
1月	26日(日)	いわみざわ健康ひろば	レディース	9:00~10:30 12:30~14:00				●	●	●	●	
2月	21日(金)	いわみざわ健康ひろば	すこやか	7:30~10:30	●	●	●					
	22日(土)				●	●						
	23日(日)				●	●						
3月	12日(木)	北村高齢者福祉センター	すこやか	7:30~10:30	●	●	●					
	13日(金)	いわみざわ健康ひろば			●	●						
	14日(土)				●	●						

* 7月17日(水)、8月2日(金)は早朝6:30から受け付けします。
出勤前に健診を受けたい方、土・日曜日でも仕事で忙しい方などに
おすすめです。送迎は別紙運行表をご確認のうえ、申し込みください。



バスツアー健診日程

札幌がん検診センターまで送迎します

●対象者・料金はすこやか健診・レディース健診と同じです。

【申込先】 岩見沢保健センター ☎25局5540

【健診会場】 札幌がん検診センター（札幌市東区北26条東14丁目）

*送迎場所、出発時間は下記をご覧ください。

【検査項目】 特定健康診査・各種がん検診・骨粗しょう症検査・エキノкокクス症検査・ピロリ菌検査・オプション健診も自費で受けることができます。

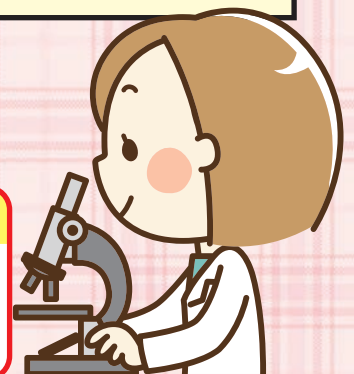
事前に札幌がん検診センター（☎011-748-5522）に予約してください。

月	日	送迎場所
7月	2日(火)	いわみざわ健康ひろば 8:00発 → 札幌がん検診センター
8月	6日(火)	いわみざわ健康ひろば 8:00発 → 札幌がん検診センター
9月	3日(火)	いわみざわ健康ひろば 8:00発 → 札幌がん検診センター
	26日(木)	栄町会館 7:25発 → 日の出コミュニティセンター 7:40発 → いわみざわ健康ひろば 8:00発 → 札幌がん検診センター
10月	1日(火)	いわみざわ健康ひろば 7:30発 → 美園連合会館 7:45発 → 南コミュニティセンター 8:00発 → 札幌がん検診センター
	30日(水)	旧保健センター 7:20発 → 岩見沢市役所栗沢支所 7:40発 → 幌向コミュニティセンター 8:00発 → 札幌がん検診センター
11月	13日(水)	いわみざわ健康ひろば 7:30発 → 幌向コミュニティセンター 8:00発 → 札幌がん検診センター
	27日(水)	北村高齢者福祉センター「えみる」 7:10発 → 北ふれあいセンター 7:40発 → いわみざわ健康ひろば 8:00発 → 札幌がん検診センター
12月	11日(水)	いわみざわ健康ひろば 8:00発 → 札幌がん検診センター
3月	6日(金)	いわみざわ健康ひろば 8:00発 → 札幌がん検診センター
	17日(火)	いわみざわ健康ひろば 8:00発 → 札幌がん検診センター

風しん抗体検査のクーポン券をお持ちの方は「すこやか健診」「バスツアー健診」で受けることができます。

送迎を利用される方へお願い

運行表の時間までに必ず送迎場所に来てください。申し込みをキャンセルする場合は必ずご連絡ください。「いわみざわ健康ひろば」からバスを利用される方は、第2ポルタビル立体駐車場を無料で利用できます。



すこやか健診・なでしこ健診・レディース健診 送迎車運行表

下記の健診日は健診会場まで送迎します。送迎車を利用する場合は、申し込みの際にお伝えください。

すこやか健診

月	日	健診会場	送迎場所・時間
7月	8日(月)	いわみざわ健康ひろば	北村高齢者福祉センター「えみる」8:00発 → いわみざわ健康ひろば 8:30着
	10日(水)	いわみざわ健康ひろば	稲穂会館 8:00発 → 西部連合会館 8:15発 → いわみざわ健康ひろば 8:20着
			稲穂会館 8:45発 → いわみざわ健康ひろば 9:00着
	11日(木)	日の出 コミュニティセンター	東自治会館 7:45発 → 栄町会館 8:00発 → 日の出コミュニティセンター 8:15着
			栄町会館 8:45発 → 日の出南会館 9:00発 → 日の出コミュニティセンター 9:10着
	18日(木)	南コミュニティセンター	志文本町福祉会館 8:00発 → ふじ町内会館 8:10発 → 南コミュニティセンター 8:25着
			南町中央会館 8:40発 → 南コミュニティセンター 8:50着
	23日(火)	美流渡コミュニティセンター	万字福祉センター 8:00発 → 美流渡コミュニティセンター 8:10着
	24日(水)	いわみざわ健康ひろば	駒園連合会館 8:00発 → 美園連合会館 8:10発 → いわみざわ健康ひろば 8:20着
	25日(木)	北ふれあいセンター	西川福祉会館 8:00発 → 若松会館 8:15発 → 北盛会館 8:30発 → 北ふれあいセンター 8:40着
27日(土)	いわみざわ健康ひろば	上幌向地区多目的研修会館 8:00発 → いわみざわ健康ひろば 8:15着	
		上幌向地区多目的研修会館 8:45発 → いわみざわ健康ひろば 9:00着	
31日(水)	幌向総合 コミュニティセンター	砂浜地区公民館 8:00発 → 幌向総合コミュニティセンター 8:30着	
8月	25日(日)	いわみざわ健康ひろば	緑が丘連合会館 8:00発 → いわみざわ健康ひろば 8:15着
			利根別会館 8:45発 → いわみざわ健康ひろば 9:00着

なでしこ健診

月	日	健診会場	送迎場所・時間
7月	28日(日)	いわみざわ健康ひろば	北村高齢者福祉センター「えみる」8:30発 → いわみざわ健康ひろば 9:00着
9月	11日(水)		岩見沢市役所栗沢支所 8:30発 → いわみざわ健康ひろば 9:00着
10月	7日(月)		幌向総合コミュニティセンター 8:30発 → いわみざわ健康ひろば 9:00着

レディース健診

月	日	健診会場	送迎場所・時間
10月	6日(日)	いわみざわ健康ひろば	岩見沢市役所栗沢支所 9:00発 → いわみざわ健康ひろば 9:20着
			北村高齢者福祉センター「えみる」12:30発 → いわみざわ健康ひろば 13:00着

送迎を利用される方へお願い

運行表の出発時間までに必ず送迎場所に来てください。
申し込みをキャンセルする場合は必ずご連絡ください。



対象者および料金

道内トップレベルの低料金!!

協会けんぽ加入の被扶養者の特定健診も受診可能です!

健診種類	検査内容	対象者	健診料金		
			一般	国保加入者	75歳以上、生活保護、市民税非課税
特定健康診査	血液・尿検査、腹囲・血圧測定、身長・体重測定、診察	40歳～74歳の国保加入者	協会けんぽ加入の被扶養者は370円※1 その他の公的医療保険の方は受けられません。	無料	無料
後期高齢者健康診査		40歳～74歳の協会けんぽ加入の被扶養者			
基本健康診査		後期高齢者医療加入者			
		40歳以上の生活保護世帯の方			
胃がん検診	胃バリウム検査	40歳以上 (S55.3.31までに生まれた方)	500円	無料	無料
肺がん検診	胸部X線検査		100円	無料	無料
大腸がん検診	便潜血反応検査		300円	無料	無料
前立腺がん検診(男)	血液検査	50歳以上(S45.3.31までに生まれた方) 前立腺の病気で手術または治療中、経過観察中の方は受診不可	500円	無料	無料
子宮頸がん検診(女)	子宮頸部細胞診検査	20歳以上(H12.3.31までに生まれた方)	500円	無料	無料
乳がん検診(女)	マンモグラフィー検査(乳房X線撮影)	30歳以上(H2.3.31までに生まれた方)	500円	無料	無料
骨粗しょう症検査(女)	骨超音波検査	20歳～70歳 (S24.4.1～H12.3.31までに生まれた方)	1,000円	1,000円	無料 ※市民健康センター健診は1,000円
肝炎ウイルス検査(B型・C型)	血液検査	40歳以上(S55.3.31までに生まれた方) *病院等で検査を受けた方は受診不可	800円	400円	無料
エキノコックス症検査	血液検査	40歳以上(S55.3.31までに生まれた方)	無料		
歯科健診	口腔内診査・歯科指導		無料		
胃がん予防のためのピロリ菌検査	血液検査	40歳以上(S55.3.31までに生まれた方) *1度検査をされた方は受診不要	1,000円(生活保護世帯は無料)		
風しん抗体検査(男)	血液検査	S37.4.2～S54.4.1までに生まれた方	クーポン券利用で無料※2 (必ずクーポン券をご持参ください)		
対がん協会オプション検診	肺ヘリカルCT、超音波(子宮、乳、腹部)検査等		全額自費になります (料金は申込時にお問合せください)		

※1 消費税率変更により10%となった場合、料金は500円になります。

※2 昭和37年4月2日～昭和47年4月1日生まれの方は次年度以降にクーポン券を送付予定ですが、今年度に抗体検査をご希望の方は保健センターへご連絡ください。

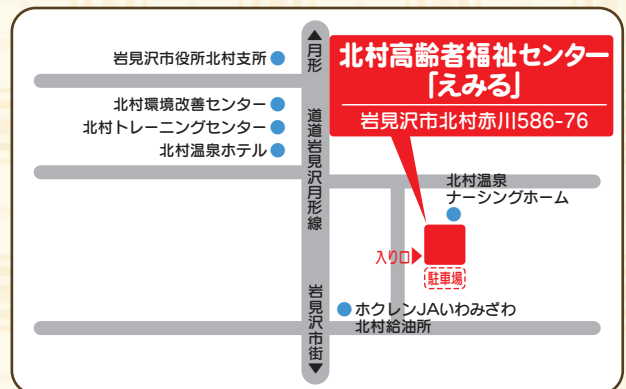
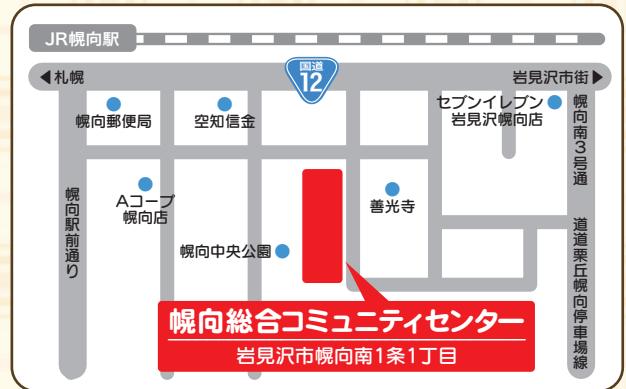
注意事項

- ・各健診の日時、会場をご確認ください。
- ・「いわみざわ健康ひろば」で健診を受ける際は、第2ポルタビル立体駐車場を利用できますが、台数に限りがありますので、できるだけ公共交通機関をご利用ください。

全ての健診は事前予約が必要です

- 健診受診日の3週間前までに申し込みください。
- 健診日の1週間前までに健診のご案内と問診票が届きます。
- 注意事項を必ず確認してください。申し込みをしたのに届かない場合は、必ずご連絡ください。
- 健診結果は、健診後おおむね3週間後に健診結果通知票が届きます。

会場地図



〒068-0024 岩見沢市4条西3丁目 であえーる岩見沢3階
 岩見沢保健センター

☎0126-25-5540 FAX0126-25-5524