

あれ

これ

市内で作られている農産物などを紹介しています。

今日は **りんご** を紹介します。

岩見沢で収穫されているりんごを紹介しようと思い、10月の日曜日、天気も良いので、家族とりんご園に出かけました。毛陽・万字に着くと、あるある、ノボリを立てた直売所。さっそくりんごの情報収集。

帰りは山々の紅葉を見ながら、りんごをガブリ。収穫の秋に感謝の1日でした。

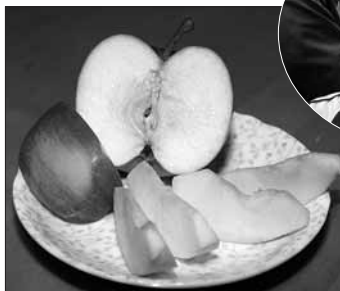


毛陽・万字地区でとれるりんごを食べてみませが？



### りんご農家に聞いた一口メモ

りんごは、呼吸をしているので、ビニール袋に密封して、冷蔵庫などの涼しいところで保存すると長持ちするんだそうです。



そのままがぶりと食べても、アップルパイなどのお菓子にしてもおいしいですね。

### ●岩見沢でとれる主な品種や特徴と時期は

- ・つがる…果汁が豊富で、色・形も良く甘い。9月下旬～10月上旬
- ・あかね…果実は小ぶりで、酸味があるのでさわやかな味。9月下旬～10月上旬
- ・ハックナイン…甘みと酸味が調和し、果汁が豊富。10月下旬～11月上旬
- ・ジョナゴールド…果実は大きく、甘酸っぱくさわやか。10月下旬～11月上旬
- ・ふじ…果肉は硬く、シャキッとした歯ごたえ。11月中
- ・王林…緑色が黄緑色をしていて、程よい甘みで果汁が豊富。11月上旬

収穫時期以外でも購入できる品種もあります。



地元の農家の方が、天然果汁100%のりんごジュースを作っています。皆さんも、是非飲んでみては。

市民の動き

	人口			世帯数
	総数	男	女	
住民基本台帳	91,713人	43,157人	48,556人	41,968世帯
前月比	- 75人	- 45人	- 30人	- 12世帯

(平成20年9月30日現在)

発行・編集 岩見沢市総務部市民活動課

### 岩見沢市役所

☎068-8686 北海道岩見沢市鳩が丘1丁目1番1号  
☎0126-23-4111 FAX0126-23-9977  
ホームページ <http://www.city.iwamizawa.hokkaido.jp>

▶救急当番医ガイド ☎0126-23-5153  
▶消防テレホンガイド ☎0126-24-0119