

保健ガイド

岩見沢保健センター(10西3) ☎25局5540
 高齢者福祉センター「えみる」(北村赤川3562) ☎36局2140
 栗沢保健センター(栗沢町南本町30) ☎45局3711

※問い合わせや受付は、岩見沢保健センターで行いますので、ご協力をお願いします。

● 乳幼児健康診査

岩見沢と栗沢どちらの会場でも受診できます。乳幼児健康診査を前月受診できなかった方は、必ず今月受診しましょう。

会場	区分	4・5か月児健康診査	8・9か月児健康診査	1歳6か月児健康診査(注)	3歳児健康診査
岩見沢保健センター	日程	8月21日[9月18日]		8月13日[9月10日]	
	受付時間	12:00~12:30	13:00~13:30	12:00~12:30	13:00~13:30
	対象	平成21年 3月1日~15日 生まれ	平成21年 3月16日~31日 生まれ	平成20年 11月1日~15日 生まれ	平成20年 11月16日~30日 生まれ
栗沢保健センター	日程	8月20日[10月15日]		8月11日[11月10日]	
	受付時間	12:45~13:00		12:45~13:00	
	対象	平成21年3・4月生まれ		平成19年11月~平成20年1月生まれ	

(注)1歳6か月児の健康診査終了後、希望者にフッ素塗布を行います。(負担金800円) 歯ブラシを持参してください。

[]は次回開催日

● 献血にご協力を

※400mlの血液が不足していますので、400mlの献血にご協力をお願いします。

8月14日(金)	10:00~11:30	ポスフル岩見沢店(大和4-8)
	13:00~16:00	
26日(水)	9:30~11:30	NHK 岩見沢支局(2東1)
	13:00~16:00	岩見沢市立総合病院(9西7)
31日(月)	9:30~11:00	合同庁舎(5東15)
	11:30~13:30	積水化学北海道(株)(東町234)
	15:00~16:00	コープ岩見沢東店(東町2-7)
9月3日(木)	10:00~11:30	ぶらっとパーク(4西2)
	13:00~16:00	

● 各種予防接種

区分	対象	指定医療機関名
百日せき、ジフテリア、破傷風三種混合ワクチン	生後3か月~90か月未満児 初回接種...3~8週間隔で3回接種 追加接種...初回接種完了後、12~18か月の間に1回接種	○あくつこどもクリニック(10西4) ☎33局8000 ○岩見沢こども・産科婦人科クリニック(3西10) ☎32局0707 ○さとうキッズクリニック(大和1-9) ☎20局0310
	麻しん、風しん混合ワクチン 麻しんワクチン 風しんワクチン	○市立総合病院(小児科)(9西7) ☎22局1650 ○たかはし小児科(7東1) ☎23局2660 ○出口小児科(7西6) ☎22局3570

2期の対象者には、案内書を送付しています。案内書が届かない場合は、岩見沢保健センターへご連絡ください。

区分	対象	日程 受付時間	会場
BCG 予防接種	生後3か月~6か月未満児	8月5日・19日 [9月2日] 10:00~11:20	岩見沢保健センター

○各指定医療機関によって、接種日時が異なりますので、必ず確認してください。
 ○他市町村で予防接種を受ける場合は、依頼書が必要ですので、必ず岩見沢保健センターへ連絡してください。

● 母親学級

会場 岩見沢保健センター

日時 8月5日(水)・12日(水)・19日(水)
 午後1時~3時(12日(水)は午後0時40分から)
 対象 平成22年1・2月に産出予定の方 問合せ先 岩見沢保健センター

● 股関節脱臼検査

会場 市民健康センター(8西7)

日程 8月12日(水) 受付時間 午後1時30分~2時
 対象 平成21年4月生まれのお子さん 負担金 800円
 問合せ先 岩見沢保健センター

● 子宮がん検診・乳がん検診

会場 市民健康センター(8西7)

乳がん検診は、検診を受ける日の前の週の金曜日に、市立総合病院(9西7)で、マンモグラフィ撮影を受けてからの検診になります。
 (マンモグラフィ撮影当日は午後2時~4時の予約した時間に市立総合病院へ)
 日程 毎週火曜日(要事前申込) 検診当日は午後0時45分~1時に会場へ
 対象 子宮がん 20歳以上の女性 乳がん 30歳以上の女性
 申込・問合せ先 受診を希望する日の3週間前までに岩見沢保健センターへ

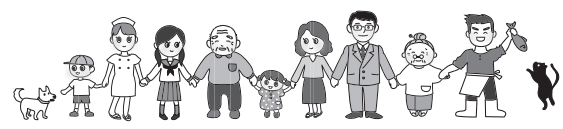
● 脳イキキ度チェック

会場 岩見沢保健センター

日程 8月4日(火)・11日(火)・18日(火)・25日(火)、9月1日(火)・8日(火)
 内容 神経、心理機能テスト、生活の指導
 対象 「物忘れが気になる」「今まで好きだったことに興味や関心がなくなった」などを、最近感じるようになった方
 申込・問合せ先 実施日の2週間前の午前9時から電話で岩見沢保健センターへ

健康大好き

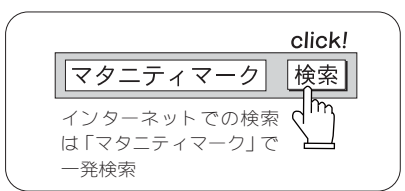
ご存知ですか? マタニティマーク



マタニティマークとは、妊婦が交通機関などを利用する時や職場、飲食店などで身に着けて、妊婦への配慮を促すものです。妊娠初期は、外見から妊娠していることが判断しにくいものです。また、つわりや腹痛などの症状が突然現れることがあります。このマークをつけている方を見つけたら、思いやりある気遣いをしてあげましょう。

このマークをつけている方がそばに居たらこんなサポートをお願いします
 ▷交通機関では優先して席を譲りましょう ▷近くでの喫煙は避けましょう
 ▷体調が悪そうな時には声をかけましょう ▷重い荷物を持っている時は手伝ってあげましょう

市は、妊娠届出のあった方にこのマークを配布しています。
 また、マークは厚生労働省のホームページからもダウンロードできます。



● 健康や子育てに関する相談は

- ◆保健師による健康相談
 - 土・日曜日、祝日を除く毎日 午前9時~午後5時30分 岩見沢保健センター
 - 8月27日(木) 午前9時30分~11時30分 栗沢保健センター
 - 8月24日(月) 午後1時30分~3時30分 北村支所(北村赤川593)
- ◆栄養士による栄養相談
 糖尿病、高血圧、脂質異常症、肥満、肝臓病の食事や離乳食等について
 - 土・日曜日、祝日を除く毎日 午前9時~午後5時30分 岩見沢保健センター
 事前に電話で申し込んでください
- ◆精神科医による心の健康相談
 - 8月20日(木) 午後1時~3時 保健所(8西5) ☎20局0121
 相談日の2日前までに電話予約が必要

- ◆小児科医による子育て相談
 - 8月28日(金) 午後1時~2時
 - ◆子育て相談
 - 土・日曜日、祝日を除く毎日 午前9時~午後5時30分
 - ◆おしゃべりルーム
 - とことこ(毎月第1・第3水曜日) 9か月~1歳2か月の第一子目の親子 8月5日(水)・19日(水)、9月2日(水) 午前10時~11時30分
 - ばぶばぶ(毎月第2・第4金曜日) 妊娠中~生後8か月の第一子目の親子 8月7日(金)・28日(金)、9月11日(金) 午後1時~2時30分
 会場はいずれもいわみざわ子育て支援センター(東山町38) ☎22局3337
- 法律・身の上・税などの生活に関する相談は、裏面をご覧ください。

夜間、急に具合が悪くなったら

夜間急病センター

10西3 ☎25局3000

診療時間

午後6時~午前0時まで
 土・日曜日、祝日を問わず
 診療します