

# 大正池

## 堤体の一部を改修します

### 堤体(水をためる土手)の一部に陥没が発生

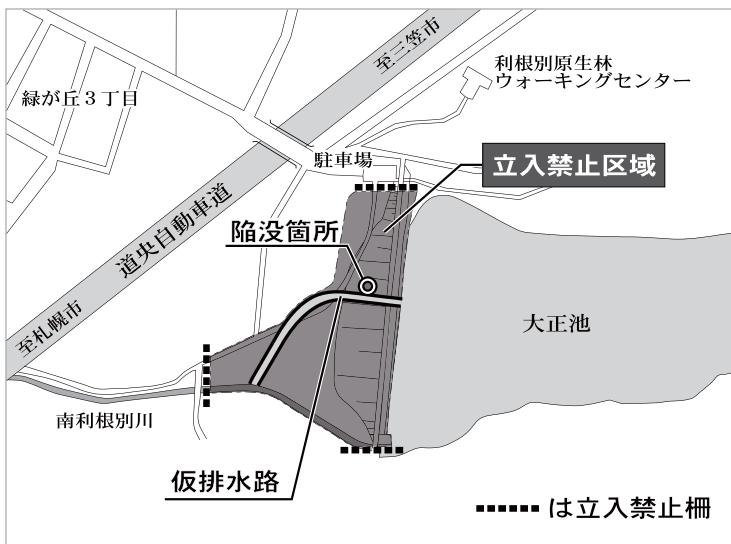
大正池は農業用ダムとして、大正3年から供用してきましたが、昨年(2021年)の8月、日常業務の水位点検で、池の水位を下げる操作を行った際、取水管の出口から土砂の流出が確認されました。

その原因解明のための専門調査を行っていた矢先、11月12日に老朽化した取水管が破損し、堤体の土砂が一部流出したことが原因で、堤体法面に一部陥没が発生しました。

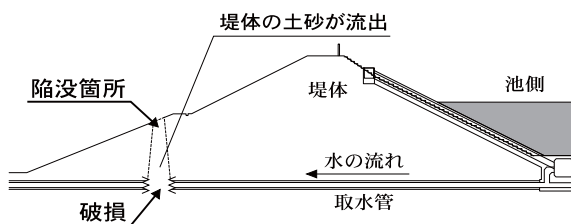
### 平成22年度中の対応

事故防止のため、市はすでに、堤体周辺への立ち入りを禁止しています。

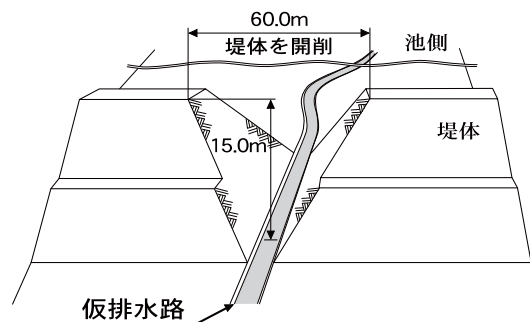
また、取水管の一部が破損した状態での大正池の貯水は、堤体に危険がおよぶ恐れがあるため、河川管理者である北海道から水をためない構造にするよう指導を受け、3月末までに堤体の開削、仮排水路の設置を行います。



### 陥没の状況



### 仮排水路のイメージ



### 本格復旧に向けて

本格的な復旧を行うにあたって、3年間は大正池に水をためることができなくなりますが、池の貴重な生態系の保全対策にも配慮しながら、工事を行っていきます。

今後、市民の皆さんや関係団体の声なども踏まえて、より親しみやすい水辺環境の復元を目指していきます。

市民の皆さんには大変ご不便、ご迷惑をおかけしますが、ご理解とご協力をお願いします。

### 【本格復旧までのスケジュール】

仮復旧	平成22年度	工事のため北海道に申請～許可	
		仮排水路の設置	
		既存施設の撤去	
本格復旧	平成23年度	貯水不可期間	本工事のための調査、設計
	平成24年度		取水管改修工事
	平成25年度		堤体盛土工事
	平成26年度		貯水開始

問合せ先 市農業基盤整備課