

平成 22 年度財政状況
平成 22 年 4 月から平成 23 年 3 月までの概要

岩見沢市の 家計簿

市は、毎年 4 月から翌年 3 月までを会計年度として予算を作り、市税や国、道からの補助金などの収入を市民生活に直接つなげる事業に使い、年度が終了したときに決算を行います。

今月号では、平成 22 年度各会計予算の平成 23 年 3 月 31 日までの執行状況、財産や市債の残高など、市の財政状況をお知らせします。

市の会計について

市は、その事業の性質により一般会計、特別会計、企業会計に分けて予算を作ります。

一般会計は、公園や道路の整備、福祉、学校の整備など、市民の皆さんの生活全般に関する収入や支出を管理する会計です。

特別会計は、国民健康保険や介護保険などの特定の事業を行うため、一般会計と区別して収支を管理する必要がある場合に設ける会計です。

中でも、病院・水道・下水道事業は企業会計といい、民間の企業と同じ手法で事業を行い、必要な経費は利用料金などの収益で賄う独立採算制で運営しています。

そして、一般会計と特別会計には、決算を行う前に出納整理期間(左記参照)を設けています。

なお、今回お知らせするのは、この出納整理期間前の 3 月 31 日までの状況となりますので、執行率や収入率が低いものもあります。

出納整理期間とは

4 月 1 日から翌年 3 月 31 日までの会計年度間に、終えることのできない収入や支出の事務を整理するために設けられた期間で、翌年 4 月 1 日から 5 月 31 日までの間のこと。

なお、企業会計には出納整理期間はありません。

特別会計執行状況、企業会計の概況、市税の負担状況、市債の現在高、市有財産の状況は次ページ

一般会計 予算執行状況

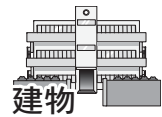
歳出

区分	解説	予算額	執行済額	執行率
議会費	議員の報酬や議会を運営するためのお金	2億6,191万円	2億5,717万円	98.2%
総務費	市役所や出張所の管理、各種証明書の発行や一般的な事務を行うためのお金	52億560万円	31億8,822万円	61.2%
民生費	児童や高齢者、障がい者の福祉や生活保護のためのお金	128億6,856万円	119億973万円	92.5%
衛生費	健康診断などの保健事業やごみ処理などの環境衛生のためのお金	21億2,521万円	19億6,118万円	92.3%
労働費	雇用の促進や勤労者福祉のためのお金	3億370万円	2億5,093万円	82.6%
農林水産業費	農業や畜産、林業の振興のためのお金	18億5,154万円	16億3,387万円	88.2%
商工費	商工業や観光の振興のためのお金	14億8,086万円	8億2,414万円	55.7%
土木費	道路や公園、市営住宅の整備のためのお金	68億9,477万円	58億5,590万円	84.9%
消防費	消防署などを運営するためのお金	11億4,786万円	11億4,786万円	100.0%
教育費	小・中学校や図書館など、教育や文化、生涯学習のためのお金	51億1,276万円	46億3,398万円	90.6%
公債費	国や金融機関から借り入れたお金の元金と利子を返済するためのお金	65億768万円	63億7,567万円	98.0%
諸支出金	公社に対して貸し付けを行うためのお金	27億6,338万円	27億4,859万円	99.5%
予備費	年度中途の不測の事態に対応するためのお金	1億2,463万円	0円	0.0%
合計		466億4,846万円	407億8,724万円	87.4%

歳入

区分	解説	予算額	収入済額	収入率
市税	市民税や固定資産税、都市計画税など、皆さんが納める税金	83億3,200万円	83億9,161万円	100.7%
地方譲与税	国税として徴収され、市に譲与されるお金	5億5,280万円	5億6,339万円	101.9%
地方交付税	国税などの一部から、市の財政状況に応じて交付されるお金	154億6,061万円	157億1,496万円	101.6%
分担金及び負担金	保育所費や学校給食費などの行政サービスを受けた人が負担するお金	7億4,347万円	5億3,266万円	71.6%
使用料及び手数料	市営住宅などを使用したときの料金、住民票などを交付したときの料金	7億1,175万円	6億2,162万円	87.3%
国庫支出金	福祉事業や道路、公園、学校整備などの特定の事業のために国から支出されるお金	78億938万円	66億4,848万円	85.1%
道支出金	福祉事業や農業事業などの特定の事業のために北海道から支出されるお金	23億7,961万円	16億1,719万円	68.0%
財産収入	市が保有する財産を売却したときの代金や貸したときの料金	1億4,702万円	8,268万円	56.2%
諸収入	貸付金の元金と利子、その他さまざまなお金	37億8,446万円	33億2,948万円	88.0%
市債	道路、公園、学校整備などを行うときに国や金融機関から長期的に借り入れるお金	50億2,130万円	3億2,980万円	6.6%
その他	前年度からの繰越金など	17億606万円	16億1,592万円	94.7%
合計		466億4,846万円	394億4,779万円	84.6%

市有財産の状況



建物
500,015㎡



土地
27,733,749㎡



機械器具(車両)
227台



山林(土地のうち)
17,066,449㎡

その他の財産

基金(現金)	134億8,144万円
基金(土地)	23,788㎡
有価証券	4,682万円
出資による権利	7億3,557万円

市が保有する財産には、市役所、支所、まなみーる(市民会館)などの公共施設や土地、いろいろな目的のために積み立てた基金(貯金)などがあります。

市有財産は、市民の皆さんからお預かりしている貴重な財産です。市はこの財産の安全かつ確実な管理・運用に努めています。

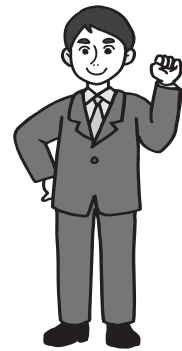
市債の現在高

各会計	現在高
一般会計	433億2,800万円
特別会計	
公共用地等造成費	8,273万円
公設卸売市場費	1億3,425万円
高等学校費	3億3,520万円
農業集落排水事業費	3億1,466万円
駅北土地区画整理事業費	5億1,555万円
合計	447億1,039万円

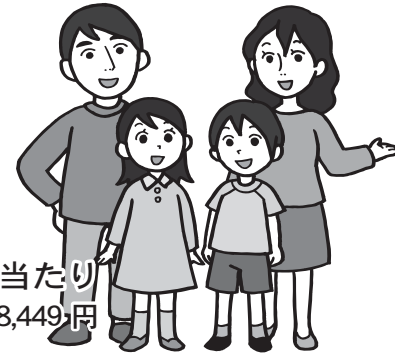
市債(借金)には道路、公園、学校整備など建設事業費の世代間負担を公平にする役割がありますが、その返済が将来の世代の大きな負担とならないよう適正な運用に努めています。

市税の負担状況

市税の合計 83億9,161万円



1人当たり
93,479円



1世帯当たり
198,449円

○市民税 37億6,577万円



1人当たり
41,949円



1世帯当たり
89,055円

○固定資産税 32億8,926万円



1人当たり
36,641円



1世帯当たり
77,786円

○その他の市税 13億3,658万円
(市たばこ税、都市計画税、軽自動車税、入湯税)



1人当たり
14,889円



1世帯当たり
31,608円

平成23年3月31日現在の住民基本台帳に基づく。
(人口89,770人、世帯数42,286世帯)

市税の収入は、長期化している景気停滞によって、今後も税収の伸びが期待できない状況です。このため市は、取り組む事業の選択、見直しを行い、効率的な事業の実施に努めています。

特別会計 予算執行状況

各特別会計	予算額	歳入		歳出	
		収入済額	収入率	執行済額	執行率
国民健康保険費	111億3,793万円	88億4,863万円	79.4%	95億2,933万円	85.6%
と畜場費	1億7,817万円	1億7,128万円	96.1%	1億5,817万円	88.8%
公共用地等造成費	2億1,129万円	5,488万円	26.0%	2億886万円	98.8%
公設卸売市場費	1億1,945万円	5,913万円	49.5%	6,461万円	54.1%
高等学校費	5億6,229万円	4億9,204万円	87.5%	5億4,800万円	97.5%
企業用地造成費	3億4,859万円	148万円	0.4%	3億4,584万円	99.2%
老人保健費	1,863万円	1,263万円	67.8%	945万円	50.7%
農業集落排水事業費	8,735万円	7,654万円	87.6%	7,720万円	88.4%
介護保険費	66億8,062万円	60億1,278万円	90.0%	58億1,940万円	87.1%
駅北土地区画整理事業費	1億1,375万円	5,717万円	50.3%	1億513万円	92.4%
後期高齢者医療費	11億7,383万円	10億5,947万円	90.3%	10億6,220万円	90.5%
合計	206億3,190万円	168億4,603万円	81.7%	179億2,819万円	86.9%

平成22年度下期

平成22年10月～平成23年3月

企業会計の概況

下水道事業会計

業務の状況
処理区域面積 2,358 ha
普及率 85.5%
水洗化率 98.0%
処理水量 5,337,302 m³

経理の状況

収益的	収入	6億6,227万円
	支出	11億5,500万円
資本的	収入	7億12万円
	支出	12億6,361万円

水道事業会計

業務の状況
給水戸数 44,422戸
給水人口 89,829人
総配水量 4,964,500 m³
1日平均配水量 27,586 m³

経理の状況

収益的	収入	8億993万円
	支出	9億5,512万円
資本的	収入	3億9,911万円
	支出	6億7,025万円

病院事業会計

業務の状況
○市立総合病院
入院1日平均 450人
外来1日平均 1,121人
○市立栗沢病院
入院1日平均 71人
外来1日平均 75人

経理の状況

収益的	収入	58億3,383万円
	支出	51億6,491万円
資本的	収入	4億8,918万円
	支出	6億8,534万円