

広報

いわみざわ

5

2012

元気に戻ってきてね！
(サケの稚魚放流壮行会にて)



特集

いわみざわ公園バラ園の再整備…②

今冬の豪雪の状況と対応……………④

【主な内容】

- 障がい福祉計画（第3期）……………⑥
- 東日本大震災復興支援活動を支援…⑦
- 電動生ごみ処理機購入助成……………⑧
- クリーン・グリーン作戦……………⑨
- 国民健康保険からのお知らせ……………⑩
- みんなのひろば・情報ひろば……………⑪

用語の整理メモ

DATE 2012. 5. 1

オールドローズ

バラの原種を含む、歴史の古い品種の総称で、紀元前から栽培されていたものもあります。

代表的な品種「アルバ・マキシマ」

モダンローズ

1867年にフランスで誕生した「ラ・フランス」以降の品種の総称で、普段目にするバラのほとんどはモダンローズといえます。

代表的な品種「ダブル・ディライト」

イングリッシュローズ

イギリスの育種家、デビッド・オースチン氏が掛け合わせた品種の総称で、モダンローズの系統のひとつです。

代表的な品種「ゴールデン・セレブレーション」

宿根草

シーズンが終わり花が枯れても根が生きている植物で、季節が巡るとまた発芽します。多くのハーブ類が含まれます。

バラ育成講座

参加者募集

バラの育成に関する講習会に参加して、バラの魅力、育て方や楽しみ方を学び、暮らしの中でバラとふれあいませんか。

日時	内容
第1回 5月19日(土) 午後2時	
第2回 6月30日(土) 午後2時	
第3回 7月21日(土) 午後2時	
第4回 8月18日(土) 午後2時	
第5回 9月29日(土) 午後2時	
第6回 10月20日(土) 午後2時	
第7回 11月17日(土) 午後2時	
第8回 2月23日(土) 午後2時	

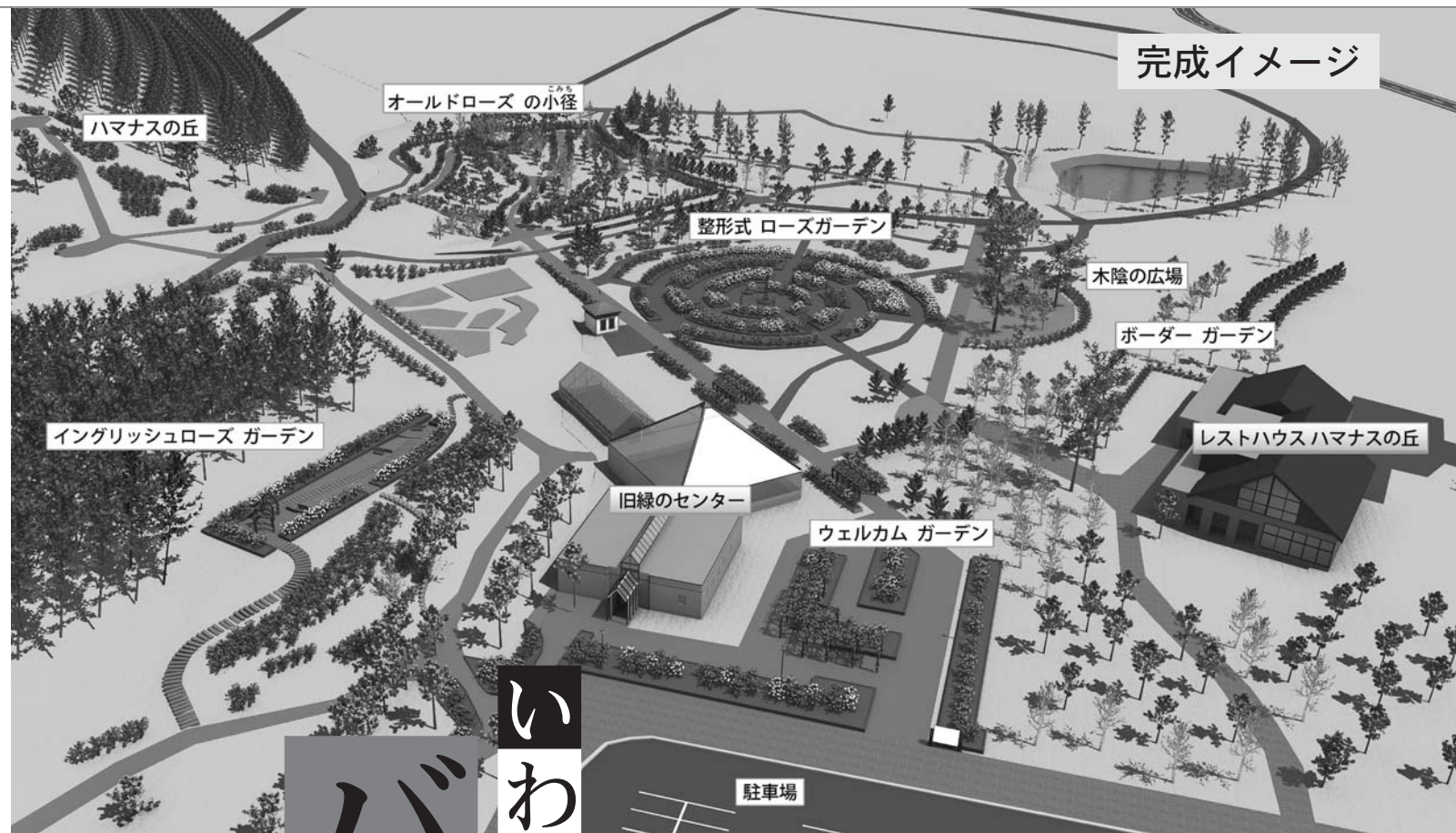
※視察研修も予定しています。

講師 工藤敏博さん(ローズグロワー)

受講料 無料

持ち物 せん定ばさみ、皮手袋

会場・申込・問合先 室内公園色彩館
(いわみざわ公園内) ☎25局6111



【再整備の基本】

バラの植栽

北国を代表するバラ園となるよう、風土に合った耐寒性品種を選定し、植栽します。

樹木の植栽

バラとの調和を基本に、郷土樹種(ハルニレ、コブシ、イタヤカエデ、イチイなど)を選定し、植栽します。

園路の整備

景観との調和に配慮し、歩いて楽しめる順路になるよう見直します。また、バラに近づいて観賞できるように花壇の間近までバリアフリーに対応した舗装に整備します。さらに、園路は車椅子が交差できるように、幅員2mを確保し、地形上やむをえない場合を除き勾配5%以下にします。

【植栽計画】

北海道の気候風土に合ったバラを育てるとともに、市民の皆さんが誇れるバラ園にするため、エントランスから園内にむけて、場面ごとに特色を持たせ、四季を通じて楽しめる花壇を整備します。ウエルカムガーデン 入口にふさわしい四季咲きのバラを充実させます。

整形式ローズガーデン

モダンローズを中心にした、整形式の花壇を整備します。花壇の中央には、つるバラによる立体花壇を設置します。

オールドローズの小径

丘陵地形に配慮し、ハマナスの丘に抜ける園路沿いに、花木や半つる性のオールドローズの植

いわみざわ公園

バラ園の

再整備を進めています。

いわみざわ公園バラ園は、積雪寒冷地に適した品種を中心に四季を通じて楽しめるよう、平成25年を目標に再整備を進めています。今年度は、昨年に引き続き苗の植栽や更新、客土の入れ替えをはじめ園路のバリアフリー化、周辺施設の改修などを行います。市は、これらの工事を6月から12月にかけて予定しています。来園者の皆さんには整形式花壇など近で観賞できないことがあります。バラ園の再整備を進めていく様子や、園内が変わっていく状況などもご覧ください。

ハマナスの丘

道内各地に自生するハマナスを充実させます。

イングリッシュローズガーデン

バラ園の裏参道として、イングリッシュローズや宿根草による独立した空間を創出します。

ボーダーガーデン

宿根草を中心とした季節感あふれる花壇を配置するほか、来園者が木陰で休憩できる広場も整備します。

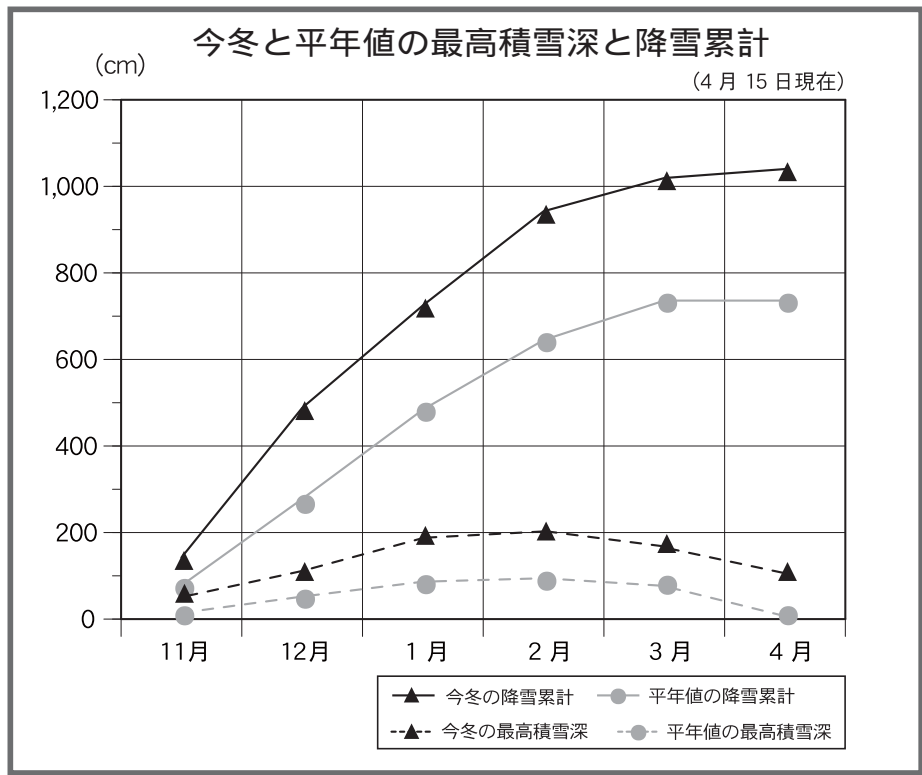
問合先

市公園緑地環境課

今冬の豪雪

状況と対応

被害を受けた方へお知らせ



市は、安全・安心な市民生活の確保のため、昨年12月に豪雪対策本部を立ち上げ、道路除排雪に全力を尽くすとともに、独居高齢者等への除雪支援などを行いました。

今冬は、昨年11月から例年になく降雪量に見舞われ、12月26日には、平年の2倍を超す369cmの降雪量を記録し、3月の下旬には降雪の累計が、10mを超える状況となりました。

また、1・2月の気温は平年よりも低く推移し、融雪が遅れたこともあり、屋根の雪が落ちずに積もった状態が長く続き、雪の重さで建物が壊れたり、屋根の雪降ろしをする際の事故が多発したりしました。

その後もなかなか融雪が進まず、4月15日現在の積雪深が75cmと、平年よりも1か月ほど遅れています。

ほかに、吹雪による交通の遮断や積雪による道路状況の悪化など、市民生活に重大な影響を与えました。その状況は次のとおりです。

- 《除排雪の状況(3月31日現在)》
- ▽道路・歩道等の除排雪
 - 道路除雪 956・2kmある除雪対象の市道などに、11月から3月までの152日のうち、102日出動
 - 道路排雪 83・6km(うち、バス路線39・1km)の排雪対象路線を延べ399・1km実施
 - 交差点カッター排雪 245か所
 - 要望・苦情等 5千311件(例年の約7倍)
 - 《支援等の状況(3月31日現在)》
 - ▽豪雪にかかる自衛隊の派遣活動
 - 期間 1月17日から22日(6日間)
 - 派遣部隊 陸上自衛隊第12施設群岩見沢駐屯地)
 - 派遣人員 延べ800人
 - ▽独居高齢者等除雪支援(間口除雪)
 - 12・1月 74件(80歳以上)
 - 2・3月 47件(75歳以上に拡大)

- ▽独居高齢者等除雪支援(屋根雪除雪)
 - 期間 2月25日から3月5日
 - 支援件数 55件
- ▽除排雪作業員を緊急雇用
 - 期間 1月25日から3月30日
 - 業務内容 独居高齢者等世帯の玄関間口と周辺の除雪、平屋家屋の雪庇落とし、公共施設や消火栓の除雪、農業被害支援など

《被害の状況(3月31日現在)》

- ▽人的被害
 - 死亡3人、重傷12人、軽傷36人
- ▽住家被害
 - 一部破損35棟
- ▽非住家被害
 - 全壊16棟、半壊5棟
- ▽農業被害
 - 営農施設1千661棟、畜産施設5棟、その他施設16棟

市は、融雪が遅く豪雪の影響も残っていることから、農業被害や融雪被害、空家対策、高齢者等からの雪害に対する相談業務など、それぞれ継続して対応しています。

また、家屋の被害や人的被害の程度に応じて、下記のとおり税等の減免措置などを行います。

問合せ 市住民自治・安全安心推進室

災害の被災者に対し被害の程度に応じて税等を減免

- 死亡またはけがなどが原因で障害者手帳を交付された場合(問合せ 市税務課市民税係)

納税義務者の方が災害により死亡したり、けがなどが原因で障害者手帳を交付されたりしたことで、個人市民税の納付が困難になった場合に、市税の減免を受けられる場合があります。詳しくは、お問い合わせください。
- 自己所有の家屋や家財などに被害を受けた場合

適正な管理をしていたにもかかわらず、家屋や家財などに被害を受けた場合に、その状況や程度で下表のとおり減免を受けられる場合があります。なお、窓ガラス、屋根の一部、煙突の破損などの部分的な損傷については、減免の対象になりません。

区分	対象	問合せ先
固定資産税	固定資産税を課している資産が被害を受けた場合	市税務課資産税係
個人市民税	住家の全・半壊(家財の被害を含む)の場合	市税務課市民税係
国民健康保険料	全・半壊と判断した場合でも、損害保険などで修理費などが補てんされた時は、その金額を勘案して減免の可否を判断します。	市健康推進課国保係
後期高齢者医療保険料		市高齢・介護室医療給付係
介護保険料		市高齢・介護室介護保険係
認可保育所の保育料		市教委子ども課保育係

減免の可否や手続き、添付書類など、詳しくはお問い合わせください。

全壊の目安...補修しても再使用することが困難なもので、床面積の概ね70%以上の損壊、または主要な構成要素の経済的被害(価値の減少)が住家全体の50%以上に達したもの

半壊の目安...補修することで再使用することができる程度のもので、床面積の概ね20~70%程度の損壊、または主要な構成要素の経済的被害(価値の減少)が住家全体の20~50%程度のものである

あんしん住まいづくり助成事業の特例扱い

今年度のみ特例扱いとして、昨年度以前に利用した方でも、雪害で屋根等が破損したところを修繕する場合は、利用できる取り扱いとしました。なお、この助成事業は、建築後5年以上経過した持ち家に、市内に本社がある登録建設業者が行う、税抜き30万円以上の修繕工事などが対象となります。詳しくは、お問い合わせください。

問合せ 市建築課建築指導係

障がい福祉計画(第3期)を策定

地域で取り組む共生社会の創造

共に助け合うまちづくりを目指して

市は、障がいのある方が、安心して地域で暮らせるまちづくりを目指し、平成24年度から26年度までの目標などを定めた岩見沢市障がい福祉計画(第3期)を策定しました。

この計画は、第1期計画(平成18年度から20年度)、第2期計画(平成21年度から23年度)に引き続き、障がいのある方が地域で暮らすために必要なサービスや外出時に必要不可欠な支援、そして様々な生活上の悩みにこたえる相談支援の提供体制などについて、基本的な考え方や目標、必要と見込まれるサービス量などを定めています。

計画の策定にあたっては、公募による市民や有識者、障がい者団体の代表など16名の策定委員で構成する岩見沢市障がい福祉計画策定委員会で、第2期計画の進捗状況の検証や課題の整理などを行いました。

策定委員会は、昨年11月から今年3月までに5回開催し、できるだけ

多くの意見を取り入れるために、障がいのある方へのアンケート調査を実施し、地域の実情とニーズの把握に努めました。

第3期計画の目標

障がい福祉計画では、引き続き、次の目標を掲げています。

◆施設入所者の地域生活への移行
入所施設から地域生活への移行を希望する人が、安心して地域で暮らせるよう、十分なサービス提供体制の確保や、困ったことを相談できる窓口体制づくりを目指します。

◆福祉施設から一般就労への移行
障がいのある方の希望や適性等に応じた就労支援の充実を図り、地域においていきいきと働くことができるよう、まち全体で応援する体制づくりを目指します。

これらの目標を達成するために、

相談支援を基本として、相談支援事業所の拡充を進めるとともに、障がいのある方一人ひとりに対し、きめ細かな支援を行っていきます。

今後も、自立と共生の社会の実現に向け、地域一体となって取り組んでいくとともに、障がいのある方もない方も共に支え合う、人にやさしい温かい街づくりを目指します。

問合せ先 市福祉課福祉係

障がい者の相談窓口

ご案内

市は、障がいのある方が気軽に立ち寄れる相談窓口「障がい者相談室ふらっと」を有明交流プラザに開設しています。

福祉サービスに関することやお困りのことなどありましたら、気軽にご相談ください。

開設日 毎週月から金曜日(祝日、年末年始を除く)

開設時間 午前9時から午後5時30分

問合せ先 障がい者相談室ふらっと

(有明町南1)

☎35局1100



岩見沢市障がい福祉計画の達成状況と目標値

計画期間	17年度	18年度	19年度	20年度	21年度	22年度	23年度	24年度	25年度	26年度
		第1期計画			第2期計画			第3期計画		
施設入居者数	253人			実績 230人			実績 213人			目標値 208人
福祉施設からの一般就労者数	5人	0人	6人	1人	5人	3人		目標値 毎年度5人以上		

東日本大震災

復興支援活動に必要な経費の

一部を補助します

昨年の東日本大震災では多くの方々が被災され、岩見沢市にも多くの被災された方が避難しています。

市は、1人でも多くの市民の皆さんに被災された方々の支援に取り組んでいただきやすくなるよう、支援活動に必要な経費の一部を補助します。

対象となる活動と経費

◆被災者支援事業

市内に避難している被災された方に、勇気と希望を与えられる文化活動など

対象経費

会場使用料、印刷製本費、報償費、通信運搬費など

◆被災者等交流事業

被災地の子どもたちを岩見沢市に招待し、市民と交流を深め元気づける活動など

対象経費

交通費、バス借上料、宿泊費、会場使用料など

補助の条件

◆市内に住所がある団体などの取り組みであること

◆取り組む支援活動の内容が明らかであること

補助の対象となる活動期間

平成25年3月31日までに行われる支援活動

補助金額

補助対象経費の合計が5万円以上（収入がある場合は、それを除いた経費）となる活動に、50万円を限度としてその経費に対して2分の1を補助します。

申請受付

市住民自治・安全安心推進室に備え付けの申請書に必要事項を記入のうえ提出してください。

なお、活動中や活動終了後の申請は受け付けできません。

申請書は市のホームページからも入手できます。

申請・問合せ先

市住民自治・安全安心推進室

6月10日⑧
申込受付開始

家庭で生ごみを減量してみませんか

電動生ごみ処理機(家庭用) 購入助成金のお知らせ

市は、家庭から出される生ごみの減量・資源化を進めるため、電動生ごみ処理機の入札に対する助成を新たに開始します。

なお、助成を受けた方には、一定期間使用した後、簡単なアンケートを実施する予定です。

対象者 市内に居住している方(事業者を除く)で、処理機を適正に維持管理できる方

対象機器 電力を利用し生ごみを処理する機器で、乾燥方式、微生物分解方式など(ディスポーザーを除く)によるものとし、市が指定した登録販売店で購入する物

助成額 購入額の2分の1を助成し、20,000円を上限とする

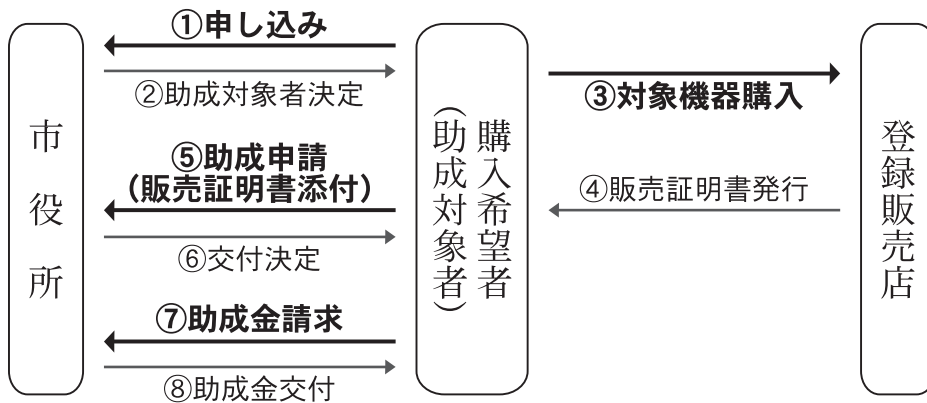
助成人数 100人(申込順とし、1世帯1台までとする)

受付日時 6月10日(日) 午前9時～午後4時(100人に満たない場合は、6月11日(月)以降の祝日を除く月～金曜日に受け付けしますので、お問い合わせください)

受付場所 市廃棄物対策課リサイクル推進係

持参する物 印鑑

❖ 助成金交付までの流れ ❖



注意
(購入前に確認を)
次の物は、
助成の対象外です

- ▶ 助成対象者決定前に購入した生ごみ処理機
- ▶ 登録販売店以外で購入した生ごみ処理機

事業者の方へ

電動生ごみ処理機購入助成制度 登録販売店の募集

市の助成対象になる処理機を販売するためには、事前に登録をする必要があります。

対象事業者 市内に小売店舗などを有する事業者

登録方法 市に電動生ごみ処理機販売店登録届と販売予定機種のパフレットなどを提出
受付 5月25日(金)までに、市廃棄物対策課リサイクル推進係へ

問合せ 市廃棄物対策課リサイクル推進係

集団資源回収奨励金交付制度 登録はお済みですか

資源回収活動を行う団体で集めた資源物のうち、紙類に対して、回収量に応じて市が奨励金を交付します。5月31日(木)までに団体登録を行うと、4月1日(日)以降に回収した分から奨励金の対象になります。なお、制度の詳細は広報いわみざわ4月号に掲載しています。

対象団体 町会、自治会、子ども会、女性部、老人クラブ、PTA など営利を目的としない団体

交付金額 回収量1kgにつき2円を交付します(回収業者から得る収益金とは別に交付します)

対象となる資源物 新聞、雑誌、ダンボール、紙パックなどの紙類

申込・問合せ 市廃棄物対策課リサイクル推進係

利根別川クリーン・グリーン作戦 2012

5月19日(土)

午後1時30分～(雨天中止)

集合場所
(開会式) はぎぞの緑地(9西5)

問合先 市環境保全課

今年で22回目となる春の恒例行事、クリーン・グリーン作戦を開催します。
今年も市民の皆さんで、利根別川沿いを散策しながら、ごみを拾ってキレイにしませんか。
開会式では、光陵中学校吹奏楽部による演奏が行われます。

じん芥処理センターごみ拾い

参加者募集

日時 5月19日(土) 午前8時45分～10時

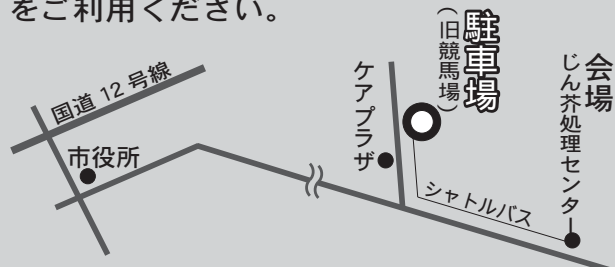
会場 じん芥処理センター(日の出町507)

持ち物 軍手もしくはゴム手袋、火ばさみ

汚れてもいい服装・長靴で参加してください。

なお、ごみ袋は当日会場で配付します。

駐車場は、旧岩見沢競馬場の駐車場をご利用ください。



駐車場と会場の往復に、シャトルバスを運行します。

往路 午前8時から8時30分の間、随時

復路 午前10時から10時30分の間、随時

問合先 市廃棄物対策課

ガーデンテラス(7東5)

催しのご案内

クリーン・グリーンコンサート

クリーン・グリーン作戦の後は、吹奏楽の演奏を聴いて和みませんか。

日時 5月19日(土) 午後3時15分

演奏 岩見沢緑陵高等学校吹奏楽部

花と苗木のマーケット **雨天決行**

春の庭を彩る花苗や苗木、各種ガーデニング用品、工芸品を販売します。休憩コーナーもありますので、ゆっくりご覧ください。



日時 5月19日(土) 正午～午後4時

20日(日) 午前10時～午後2時

協賛事業 — 市民入園無料! —

室内公園色彩館

5月19日(土)・20日(日)

北海道グリーンランド遊園地

5月19日(土)

国民健康保険からのお知らせ

解雇などで離職した方の保険料の軽減

会社の倒産や解雇などの理由で離職し、会社で加入していた健康保険から国保に移る方は、保険料の軽減を受けられます。また、すでに国保に加入している方も対象となる場合があります。

対象となる方 平成21年3月31日以降に離職した方(離職時に65歳未満)で、雇用保険受給資格者証の離職理由が、倒産・解雇、雇い止めなど(離職理由コードが11、12、21、22、23、31、32、33、34)の方

保険料軽減期間 離職した日の翌日の属する月から翌年度末まで

申請に必要なもの 雇用保険受給資格者証(ハローワークで発行)、以前加入していた健康保険の資格喪失証明書(すでに国保に加入している方は除く)、印鑑

加入脱退の届け出は忘れずに

国保に入るとき、またはやめるときは、14日以内に届け出をお願いします。なお、75歳になり、後期高齢者医療制度に移行となる方は、手続きの必要はありません。

国保に入るとき	届け出に必要なもの	
他の市区町村から転入したとき	転入届	印鑑
職場の健康保険をやめたとき	健康保険資格喪失証明書	
職場の健康保険の被扶養者でなくなったとき		
子どもが生まれたとき	母子健康手帳	
生活保護を受けなくなったとき	保護廃止決定通知書	

加入の手続きが遅れると、国保の加入資格を得た月までさかのぼって保険料を納めなければなりません。また、手続きしていない間の医療費は一時的に全額自己負担になります。

国保をやめるとき	届け出に必要なもの	
他の市区町村へ転出するとき	保険証、転出届	印鑑
職場の健康保険に入ったとき	国保と職場の両方の保険証	
職場の健康保険の被扶養者になったとき		
死亡したとき	保険証	
生活保護を受け始めたとき	保険証、保護開始決定通知書	

脱退の届け出が遅れると、届け出までの間、国保の保険証で受診した医療費の国保負担分を全額返納しなければなりません。

その他こんなときにも	届け出に必要なもの	
保険証を紛失したとき	身分を証明するもの	印鑑
国保加入者が就学のために住所を変更するとき	保険証、転出届、在学証明書	
国保加入者が指定施設等に住所を変更するとき	保険証、転出届	

指定施設等とは...病院または診療所への入院、児童福祉施設、障がい者支援施設、養護老人ホームまたは特別養護老人ホーム、介護保険施設など

保険料の納め忘れはありませんか

納期限を過ぎた保険料をまだ納めていない方は、至急納付してください。なお、納付書を紛失した場合は再発行できますのでお問い合わせください。

問合先 市健康推進課国保係

内:内容 日:期日・期間 時:時間 所:会場・場所 対:対象
 定:定員 定:参加料などの料金 方:申込や申請等の方法
 持:持ち物・必要な物 申:申込先 問:問合せ



6月号の締め切りは、
5月9日(水)です

□会員募集

サークル名	内容と連絡先	活動日時	活動場所
レイアロハフラ アロハ・オハナ	フラダンス 25局1834 越後谷方 電話は18:00以降。	月曜日 月3回 18:30 ~ 20:00 (随時無料体験)	まなみーる (9西4)
南町わらべ太鼓	幼児から高校生までの 方の和太鼓 ☎090-6993-4213 山田方	毎週火・土曜日 19:00 ~ 21: 00	志文小学校 (志文町158)

□参加者募集

裏千家子ども茶道教室

日 5月12日(土)

時 午前10時から11時30分

所 まなみーる(9西4)

定 200円(会場使用料)

当日会場で徴収。

申問 太田さん ☎23局2152

(当日会場で申し込みもできます)

労災病院勤労者予防医療センター
健康づくりの催し

【第8回 健康ウォーキング】

内 利根別原生林Bコース(全長5km)を草花や樹木を観察しながら歩きます。

日 5月19日(土)(雨天中止)

時 午前9時から正午

所 利根別原生林ウォーキングセンター(緑が丘73)

定 30人(申込順)

定 500円(保険料込)

【ヘルシークッキング教室】

内 夏に向けてダイエット!カロリー控えめの満腹ランチ。春野菜たっぷりメニューを作りますか。

日 5月9日(水)・10日(木)

時 午前10時から午後1時

所 北海道中央労災病院勤労者予防医療センター(4東16)

定 各日5人(申込順)

定 2千円

《いずれも》

申問 前日までに山本さん(北海道中央労災病院勤労者予防医療センター内)へ ☎22局1300

子育て応援ひろばさんかくほし

内 子どもの一時預かりや親子で遊べる場を設けています。

日 毎週金曜日

時 午前10時から正午

所 ナカノタナII(5西2)

対 1歳から就学前の幼児の一時預かり(前日までに予約が必要)は、1人500円。0歳児からの親子利用は、1組200円

申問 川村さん ☎23局6144

□催し

看護の日講演会

これって脳梗塞? ~見逃すな!脳梗塞の前兆・兆候~

日 5月12日(土)

時 午後1時30分から4時

所 岩見沢脳神経外科(8西19)

定 無料

中川さん(岩見沢脳神経外科内) ☎20局1001

第35回 合唱の集い

日 5月13日(日)

時 午後2時から4時30分

所 まなみーる(9西4)

定 無料

参加希望の方は、午後1時30分までに楽譜を持参の上、会場にお集まりください。

申問 相澤さん ☎24局4537

街の音楽家による小さなコンサート

日 5月20日(日)

時 午後1時30分開場、2時開演

所 まなみーる(9西4)

定 大人1千円、中学生以下500円

高橋さん ☎25局2630

最新の愛犬健康講座

内 愛犬の健康維持、持病、老犬に必要な栄養と食事について。

日 6月3日(日)・24日(日)

時 午後1時30分から3時

所 ナカノタナII(5西2)

定 各日30人(申込順)

定 300円

申問 前日までに遠藤さんへ ☎080-1329318916

情報 ひろば

本 庁	23局4111
北 村 支 所	56局2001
栗 沢 支 所	45局2411
幌 向 出 張 所	26局3296
朝 日 町 出 張 所	46局2192
美 流 渡 出 張 所	46局2311
有 明 交 流 プ ラ ザ サ ー ビ ス セ ン タ ー	31局0012

お知らせ

いわみざわ北村温泉

臨時休館

内 温泉設備点検作業および電気設備改修のため、臨時休館します。

日 5月9日(水)

問 いわみざわ北村温泉北村赤川156)

☎55局3388

農産物やくだものなどの

直売所開設

内 新鮮な野菜やくだもの、地場産品を使った加工品などを販売します。

【毛陽交流センター直売所】

時 午前9時から

営業時間を変更する場合がございます。

あります。

問 毛陽交流センター(毛陽町534) ☎47局3175

【茂世丑野菜直売所

(5月15日(火)オープン)】

時 午前9時から午後4時

問 茂世丑野菜直売所 栗沢町茂世丑452)

☎45局3121

空知婦人会館

展示コーナー開放

内 市民の皆さんの学習成果を発表する場として、作品展示コーナーを無料で開放します。

対 空知管内に居住の方

スペース パネル5枚 90cm

×180cm、展示用の台2台

(90cm×150cm)

展示内容 学習の成果として

高齢者福祉大会・ 高齢者文化祭

催し

揭示、展示できるもの
展示期間 2週間程度
定 年間10組(申込順)

所 5月25日(金)までに、

空知婦人会館(5西7)へ

☎23局9236

内 高齢者の生きがい活動に功績のあった方への表彰

と、趣味と教養の学習成果を発表。

日 6月2日(土)

時 開会式および表彰式

午前9時30分から10時30分

舞台発表 午前11時から午後3時30分

作品展示は午前9時30分から。

所 まなみ(9西4)

問 高齢者福祉センターふれあい(東山2)

☎23局7588

手作りせんべい&

昔なつかし紙芝居

内 民話の紙芝居と手作り

せんべいの実演。

日 5月19日(土)

市営住宅(空き家)の 入居者募集

案内・申込書配布 5月7日(月)~16日(水)

申込受付期間 5月14日(月)・15日(火)・16日(水)

抽選日時 5月23日(水) 午前10時

入居許可日 6月21日(木)予定

申込手続・入居資格・募集住宅・戸数・家賃などの
詳細は、配布する入居申込案内書をご覧ください。

申込・問合せ先 市建築課住宅管理係

ひきこもりのご家族へ

「いちょうの会」ご案内

ひきこもりのご家族同士の交流、話し合いの場です。

日 程 毎月1回 午後1時~3時

毎月の日程はお問い合わせください。

対 象 ひきこもりの問題に悩んでいるご家族

会場・申込・問合せ先 岩見沢保健所(8西5)

☎20局0121

学校適応指導教室レインボーくらぶ

学校生活に適応できず悩みを抱えている子どもや保護者の相談、支援を行います。

支援内容 一人ひとりに応じた学習支援

楽しい体験活動(スポーツ、華道など)

教育相談(学習相談、子育て相談など)

所在地 市立教育研究所内(緑が丘2 北海道教育大学岩見沢校内) ☎31局4030

【不登校を考える親の会】

日 程 5月25日(金)、6月29日(金)、10月5日(金)

内 容 相談機関の紹介、親の体験や悩みを話す交流会、スクールカウンセラーやスクールソーシャルワーカーとの懇話など

申込・問合せ先 レインボーくらぶ ☎31局4030

岩見沢市の緊急・災害情報は

FM はまなす **76.1** MHz で

時 午後2時から3時
定 50人(申込順)
料 20円(せんべい代)
所 小学生未満は保護者同伴。
所 5月8日(火)から来
 夢21(栗沢町南本町41)で
 ☎45局2105

パネル展
オーロラ 宇宙からの手紙
内 夜空に輝く光のカーテ
 ンオーロラの魅力に触れ
 る。
日 5月15日(火)から27日(日)
時 午前9時30分から午後
 5時(火曜日は午後1時30
 分から)
休 月曜日
料 一般310円、高校生210円、
 小・中学生100円
問 郷土科学館いわみざわ
 公園内) ☎23局7170

ボランティアデビュー講座
 新しい自分(2)チャレンジ
内 ボランティア活動の心
 構えや市内で活躍するボラ
 ンティア団体の取り組みな
 どについて学びます。
日 5月18日(金)・25日(金)、6
 月1日(金)(全3回)

時 午後1時30分から3時
所 30分
所 広域総合福祉センター
 (11西3)
対 ボランティア活動に関
 心のある方またはこれから
 何か始めようと考えている
 方で全日程受講できる方
定 30人(申込順) 無料
申 5月14日(月)までに、ボ
 ランティアセンター(11西
 3)へ ☎25局5516

岩見沢の美術セレクトI
 岩見沢ゆかりの作家たち
日 5月28日(月)から7月14
 日(土)
時 午前10時から午後6時
 (木曜日は午後1時30分から)
休 水曜日、祝日の翌日
料 一般210円、高校・大学生
 150円、中学生以下無料
所 絵画ホール(7西1)
 ☎23局8700

募集

みんなで農業
アグリチャレンジ講座
内 毎日食べているお米や
 野菜の作り方が学べます。

専門員の指導による田植え
 や稲刈り、農産物などの収
 穫体験のほか、そば打ちな
 どの加工体験もできます。
日 6月2日(土)・30日(土)、7
 月28日(土)、9月1日(土)・15
 日(土)・22日(祝)、10月27日(土)
 (全7回)
時 午前9時から正午
所 北村農業試験圃(北村豊
 里675)、栗沢クラインガル
 テン(栗沢町由良563)ほか
定 30人(申込順)
料 700円(保険料)
講 北村農業試験圃 農業
 技術専門員ほか
問 市農務課農業経営係

初心者土曜陶芸教室
日 5月19日(土) 午前
 9時30分から午後3時
 色付け作業 6月16日(土) 午
 前9時30分から正午
対 60歳以上の市民
定 15人(申込順) 600円
持 前掛け、タオル
申 5月16日(水)までに、高
 齢者福祉センターふれあい
 (東山2)へ
 ☎23局7588

6月1日「人権擁護委員の日」
特設人権・困りごと相談所開設
 家庭内や近隣との問題など、身近なことで困って
 いることはありませんか。無料で手続きもいらず、
 秘密も守られますので、お気軽にご相談ください。
日 程 6月1日(金)
時 間 と **会 場**
 ●午前10時～正午 北村支所
 ●午後1時～3時 栗沢市民センター(栗沢町
 北本町168)
 ●午後1時～3時 であえーる岩見沢(4西3)
問 合 先 札幌法務局岩見沢支局(有明町南1)
 ☎22局0619

ホストファミリー募集
 姉妹都市の米国ポカテロ市からの訪問団のホーム
 ステイをボランティアで受け入れていただけ
 るご家庭を募集します。訪問団員は、平日の日中は市
 民との交流事業に参加します。
受入期間 7月7日(土)～20日(金)
募集家庭 12家庭
申 込 先 5月31日(木)までに、市庶務課国際交流
 係で配布する申込書に必要事項を記入の
 うえ、市庶務課国際交流係へ
 申込書は、市のホームページからも入手できます。

自動車税の納期限は
5月31日(木)です
 納付書が届かない場合や、やむを得ない理由で
 納期限までの納付が困難な場合は、お問い合わせせ
 ください。
問 合 先 空知総合振興局納税課(8西5)
 ☎20局0055

用水路などの転落事故に注意
 農業用水の使用時期となりました。
 用水路や排水路にたくさんの水が流れるので、子
 どもが近寄り、遊んだりすると大変危険です。
 お互いに注意しあって、転落事故を防ぎましょう。

方: 申込や申請等の方法 持: 持ち物・必要な物 申: 申込先 問: 問合せ

市民園芸講座

【小品盆栽・苔玉の楽しみ方】

日 5月12日(土)

講師 吉川茂さん(岩見沢樹石会)

【楽しい家庭菜園作り】

日 5月13日(日)

講師 横山弘さん(園芸研究家)

【みんなで楽しむ洋ラン栽培(植え替えのポイント)】

日 5月20日(日)

講師 中村純二さん(北海道蘭友会理事)

《いづれも》

時 午後1時から3時

料 無料(定) 40人申込順

所 申 室内公園色彩館

(いわみざわ公園内)

☎25局6111

春の野草観察会

日 5月20日(日)

時 午前9時から午後1時30分

所 利根別原生林

料 300円(保険料含む)

持 昼食、筆記用具

申 当日集合場所

集合場所・申 5月13日(日)までに、利根別原生林

ウォーキングセンター(緑が丘73)へ ☎32局2488

利根別の森植物観察講座I

日 5月24日(木)

時 午後1時30分から3時30分

所 利根別原生林

申 当日集合場所

集合場所・申 利根別原生林

ウォーキングセンター(緑が丘73) ☎32局2488

ボウリング教室

日 6月4日から7月30日

まで(7月16日を除く)の毎週月曜日(全8回)

時 午後6時30分から8時30分

料 20人(申込順)

料 各回1千円(貸靴代は個人負担)

所 教材費指に合わせたボールのドリル代として別途3千円が必要です。

所 申 5月7日(月)から31日(木)までに参加料と教材費を添えて、ポルタトーホール(4西3)へ

問 ボウリングクラブ事務局(伊澤さん) ☎22局1159

弓道教室

日 5月24日から7月12日までの毎週火・木曜日(全15回)

時 【昼の部】午前10時から11時、【夜の部】午後6時から7時

所 東山公園弓道場(東山総合公園)

対 中学生以上の初心者

料 2千円(別途1回100円の使用料が必要)

申 5月19日(土)までに、弓道連盟(西野さん)へ ☎22局6246

用具は連盟で用意します。

使用料が必要)

2千円(別途1回100円の

使用料が必要)

用具は連盟で用意します。

申 5月19日(土)までに、弓道連盟(西野さん)へ ☎22局6246

用具は連盟で用意します。

使用料が必要)

2千円(別途1回100円の

使用料が必要)

用具は連盟で用意します。

使用料が必要)

2千円(別途1回100円の

使用料が必要)

用具は連盟で用意します。

使用料が必要)

2千円(別途1回100円の

使用料が必要)

用具は連盟で用意します。

使用料が必要)

2千円(別途1回100円の

使用料が必要)

用具は連盟で用意します。

使用料が必要)

2千円(別途1回100円の

第99回市民歩け歩け大会

日 5月26日(土)

時 午前9時受付、9時20分開会式、正午解散(予定)雨天中止

集合場所 いわみざわ公園バラ園駐車場

コース いわみざわ公園バラ園周辺(約7km)

持 記録表、タオル、飲み物など

ペットを連れての参加はご遠慮ください。

問 市教委文化・スポーツ振興課(4西3) であえる(岩見沢内) ☎35局5130

ノルディック

ウォーキング講習会

日 5月12日(土)

時 午後2時から4時

集合場所 栗沢文化センター(栗沢町23)

料 20人(申込順) 500円

5月12日(土)

午後2時から4時

栗沢文化センター

20人(申込順) 500円

5月12日(土)

午後2時から4時

栗沢文化センター

20人(申込順) 500円

5月12日(土)

午後2時から4時

栗沢文化センター

20人(申込順) 500円

ひとり親家庭児童修学援助金 給付生募集

対象 市内に1年以上居住しているひとり親家庭の児童(平成24年度中に20歳に達するか、それよりも年少)で、高等学校、高等専門学校、専修学校の最終学年在学中の学業優秀な方
 所得制限 前年度分の所得が児童扶養手当法による支給限度額以下であること
 給付額 1人 年額8万円
 申込・問合せ 5月18日(金)までに、前年度の成績証明書、印鑑、児童扶養手当証書などを持参のうえ、市福祉課児童福祉係へ

高齢者の方への助成のお知らせ

《北村・栗沢地区以外に居住している方》

【高齢者バス無料乗車券】

- ▷対象 次の要件をすべて満たす方
- ・平成24年4月1日現在、北村・栗沢町地区以外に居住し、住民登録(外国人登録を含む)をしている方
 - ・昭和17年3月31日以前に生まれた方
 - ・平成23年度の市民税が非課税の方
 - ・在宅高齢者でバスを利用できる方

▷持参するもの 印鑑

申請書には最寄りのバス停留所を記入する欄がありますので、事前にバス停留所名を確認してください。

▷申請日時および場所

受付時間 午前9時～午後5時

申請受付場所	受付期間
コミュニティプラザ 2階多目的ホール	6月4日(月)～7日(木)
朝日コミュニティ交流センター (朝日サービスセンター)	6月8日(金)
市役所本庁	6月11日(月)・12日(火)・ 13日(水)
ほっとかん (幌向サービスセンター)	6月14日(木)・15日(金)

▷交付するものおよび時期

最寄りのバス停留所から、岩見沢バスターミナルまでの12往復の乗車料金相当額(1,000円未満四捨五入)のバス乗車券を7月中旬～8月上旬に地域の民生委員を通じてお渡します。

▷問合せ先 市高齢・介護室老人福祉係

《北村地区に居住している方》

【敬老パス】

- ▷対象 北村地区に居住する70歳以上の方
- ▷持参するもの 印鑑、写真
- ▷受付期間 随時
- ▷交付するもの 北村地区内を運行している中央バスの乗車が無料となる「敬老パス」

▷受付・問合せ先 北村支所保健福祉課

《栗沢地区に居住している方》

【老人移送サービス】

- ▷対象 栗沢町地区に居住し、介護保険制度の要介護2以上の認定を受けている在宅の方
要介護1以下になった場合には、返還していただきます。
- ▷持参するもの 印鑑、介護保険被保険者証
- ▷受付期間 随時
- ▷交付するもの 通院時に利用する基本料金相当額(470円)の24枚分のハイヤー乗車券
- ▷受付・問合せ先 栗沢支所保健福祉課

- 〔持〕 ポール
お持ちでない方には無料で貸し出します。
- 講師 藤田隆明さん(国際ノルディックウォーキング協会 ナショナルコーチ)
- 〔申開〕 5月11日(金)までに、久保さん(栗沢文化センター)内へ ☎45局2361
- ピアノレッスン
生徒役ボランティア
- 〔内〕 ピアノレッスンの指導者を養成する授業に、生徒役として協力していただき

- 〔日〕 10月11日から12月6日までの毎週木曜日(全9回)
- 〔時〕 午後4時30分から6時の間の30分間
- 〔定〕 8人申し込み多数の場合(抽選)
- 〔対〕 市内に在住または勤務していて、全ての日程に参加可能な方
- 〔申開〕 5月8日(火)から10日(木)と5月15日(火)から17日(木)までに、電話で北海道教育大学岩見沢校(緑が丘2)へ ☎32局0337

郷土科学館からのお知らせ

【エアプレーンづくり】

ゴムで飛ばす飛行機づくりを通し、創作の楽しさと飛ぶ仕組みを学ぶ。

- 日 時 5月12日(土) 午前10時～正午
- 対 象 小学生以上(小学1・2年生は保護者同伴)
- 教材費 300円
- 定 員 20人(申込順) 持ち物 筆記用具

【簡単CGに挑戦しよう】

WindowsXPと専用ソフトを使用して、簡単なCGアニメーションを作成する。

- 日 時 5月20日(日) 午前9時30分～正午
- 対 象 小学生(小学1・2年生は保護者同伴)
- 教材費 無料
- 定 員 10人(申込順) 持ち物 筆記用具

【いきいきパソコン教室】

WindowsXPとWord2003を使用して、簡単な文書を書いたり、図形を作成したりする。

- 日 時 6月6日～27日の毎週水曜日(全4回)
午前10時～正午
- 対 象 一般(パソコン初心者)
- 教材費 1,000円
- 定 員 15人(申込順)
- 持ち物 筆記用具

【いずれも】

- 会場・申込・問合せ先
郷土科学館
(いわみざわ公園内)
☎23局7170



水泳教室の参加者募集

《会場：栗沢 B&G 海洋センター》

幼児スイミング教室(4歳～就学前/定員各10人)
年齢は4月2日現在。

7月17日から毎週火・木曜日(全10回) 15:10～16:00

7月18日から毎週水・金曜日(全10回) 15:10～16:00

ガンバレスイミング教室(小学生/定員各16人)

6月19日から毎週火・木曜日(全20回) 16:10～17:00

6月20日から毎週水・金曜日(全20回) 16:10～17:00

こどもスイミング教室

(小学2年生～中学生/定員16人)

6月19日から毎週火・木曜日(全20回) 17:10～18:00

きれいにスイミング教室(一般/定員20人)

6月6日から毎週水・金曜日(全24回) 10:10～11:00

水中運動教室(一般/定員20人)

6月5日から毎週火曜日(全16回) 10:10～11:00

受講者が5人に満たない教室は中止します。

《各教室とも》

対象 市内在住の方

保険料 大人1,850円、中学生以下800円

受講料 無料(入館料は各自負担)

申込受付 5月22日(火)から27日(日)までの午前9時から午後5時までに、栗沢B & G海洋センター(栗沢町最上506)へ ☎45局4600

申込多数の教室は、6月3日(日)午前10時から抽選を行います。

《会場：北村プール 北村中央 4725》

水中体操教室(一般/定員30人)

6月21日から毎週木曜日(全6回) 10:30～11:30

水泳教室(小・中学生/定員30人)

7月25日から毎週月・水・金曜日(全6回)

13:00～14:00

各教室とも申込順です。なお、受講者が10人に満たない教室は中止します。

《各教室とも》

対象 市内在住の方

受講料 無料(入館料は各自負担)

申込受付 5月16日(水)から6月10日(日)までの午前10時から午後8時までに、市温水プール(9東2)へ ☎23局6400

プールオープンのお知らせ

【北村プール(北村中央 4725)】

開館期間 6月15日(金)～9月15日(土)

問合せ先 市温水プール(9東2) ☎23局6400

開館期間中は直接北村プール(☎56局2521)へ。

【栗沢B & G海洋センタープール(栗沢町最上506)】

開館期間 6月1日(金)～10月31日(水)

問合せ先 栗沢B & G海洋センター ☎45局4600

硬式テニス教室 参加者募集

【社会人テニス教室】

期間 6月3日から毎週日曜日(全5回)
午前7時～8時50分

受講料 4,000円

会場 岡山スポーツフィールド庭球場(岡山市12)

【夜間テニス教室】

期間 6月7日から毎週木曜日(全5回)
午後6時30分～8時30分

受講料 4,000円(1回150円の夜間使用料が必要)

社会人教室と夜間教室を同時に受講する場合、受講料は6,000円になります。

【婦人テニス教室】

期間 6月5日から毎週火・金曜日(全10回)
午前9時30分～11時30分

受講料 6,000円

【ジュニアテニス教室】

期間 6月2日から毎週土曜日(全5回)
午前7時～8時50分

対象 小学3年生以上 受講料 4,000円

《各教室とも》

会場 東山公園庭球場(総合公園)

会場指定しているものを除く。

コース 初心者コースと経験者コース

定員 コースごとに30人(申込順)

ジュニアテニス教室のみ、コースごとに20人。

申込・問合せ先 メール、ファックスでテニス協会事務局(前川さん)へ ☎・FAX 35局7006
Eメール

iwamizawa_tennis@yahoo.co.jp

早朝・市民テニス教室 参加者募集

期間 6月4日から毎週月・水・金曜日(全12回)

早朝教室 午前6時～7時

市民教室 午前10時～正午

定員 各20人(申込順)

参加料 2,000円(開講日に持参)

会場・申込先 5月28日(月)までに東山公園庭球場(総合公園)へ ☎23局3775

問合せ先 ソフトテニス連盟(藤原さん) ☎23局9149

みんなで楽しく
テニスをしよう!



市立図書館
(春日町2) ☎22局4236

火～金曜日 ▶ 午前10時～午後7時
土・日曜日 ▶ 午前10時～午後5時30分

第一小学校図書館
(緑町3) ☎22局0401

火～土曜日 ▶ 午前11時30分～午後5時

北村学習交流館
(北村赤川593) ☎56局2553

火～金曜日 ▶ 午前10時～午後6時

来夢21図書館
(栗沢町南本町41) ☎45局2105

土・日曜日 ▶ 午前10時～午後5時30分

日	月	火	水	木	金	土
		1	2	3	4	5
6	7	8	9	10	11	12
13	14	15	16	17	18	19
20	21	22	23	24	25	26
27	28	29	30	31		

は休館日です。

第一小学校図書館は日曜日も休館します。

<http://lib.city.iwamizawa.hokkaido.jp/>

本をまるごと楽しもう

絵本や紙芝居を親子で楽しみませんか

- 市立図書館 5月19日(土) 午前10時30分
- 学習交流館 5月1日(火) 午前10時30分
15日(火) 午前10時30分
- 来夢21図書館 5月10日(木) 午後3時
24日(木) 午後3時

子ども読書会

市立図書館

5月12日(土) 午前10時
次回は6月2日(土)に行います

子どもの本を聴く会

市立図書館

5月22日(火) 午後1時30分
宮沢賢治を語ろう

この1冊読んでみませんか

児童書 / 桜守のはなし (講談社)
佐野 藤右衛門 / 作



佐野藤右衛門さんは、傷ついた桜の木の手当てや新しい桜の品種を見つけるため、日本全国を飛び回っている「桜守」です。桜を守り、育て、絶えさせないよう継いでゆくこと・・・桜への深い愛情が伝わってきます。これからの季節、お花見をする前に、このお話を読んでみませんか？

アフリカのおはなしとアフリカンドラム

読み聞かせやアフリカのドラム演奏とダンスをお楽しみください。

日時 5月13日(日) 午後2時
出演 いいだともきさんと仲間たち
参加料 無料
会場・問合先 市立図書館

図書館シアター

一般向け

- 市立図書館 5月26日(土) 午後2時
紙屋悦子の青春
- 来夢21図書館 5月13日(日) 午後1時
スープ・オペラ

子ども向け

- 市立図書館 5月12日(土) 午後2時
おまえうまそうだな
- 来夢21図書館 5月26日(土) 午前10時30分
ファール昆虫記 ファンコロガシとサリ

図書のミニ展示

- 市立図書館 いのちを見つめて
- 学習交流館 スーパー家事術
- 来夢21図書館 ときめくガーデン

ブックカフェ

今回は、図書館スタッフがシニア向けの趣味や生活に役立つ本を用意して伺います。本の紹介や貸し出しもします。

日時 5月9日(水) 午後1時30分～3時30分

会場 サロンからたち(2西2)

問合先 市立図書館

写真は、親子サークルスマイルバスケットでの様子。皆さんのところにも伺いますので、お気軽にご相談ください。



図書館ホームページの携帯サイトをご利用ください!!

お知らせ確認や本の検索・予約ができます。アクセスは

<http://lib.city.iwamizawa.hokkaido.jp/m/>



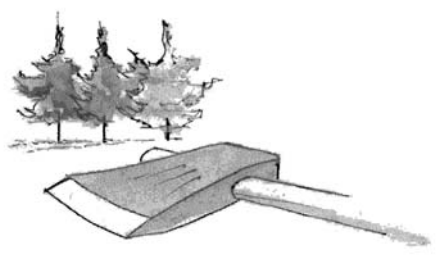
いわみざわの民話

第26回

いわみざわの民話は、平成9年に「いわみざわの民話」刊行委員会が発行しました。

昔のこと 開拓最後の斧②

兄貴分の森下勝蔵が赤タモの根に腰をかけてぼつりといった。「クサビを造っておかには」。これをきいて松本静男が「そごぞなあー」と、腰鋸をとって、いたごりを分けて川辺に降り桑の木の大枝を切り取って来てナタでクサビをけづりながら、岩田さんのナタは相変わらず切れるのうと、つぶやいた。クサビができ上がると倒口の高さ



を3人で相談をし、鋸目をいれる位置を推した。これを終ると先ず一服ぢやと云って、森下勝蔵が腰の煙草入れを抜く。岩田喜久馬もこれにならつて、きざみのつけ火を分けあつて美味そうに紫煙を流した。

森下勝蔵がぼつりとつぶやいた。この赤タモの木は俺らと共に生きてきたわい、惜しい木だが道路の邪魔になるなら仕方ないが俺たちで伐すのは情けないなあーと。すると、外の2人も無条件でほんになあーと同調した。

この3人にして見れば残念の一言に尽きるであろう。幾十年の間喜びにつけ悲しさにつけ最も手近にあるこの赤タモの木ともにながいに年月を過ごしてきた、いわば3人の開拓者の分身と云つてさしつかえなかつたのである。やがて岩田喜久馬が想念を打ち払うが如く立ち上がり得意のねじりはちまきをして一升びんの水を口にふくみ、

とつた大鋸の持手にぱつときりをふきかけ、森下の兄貴やるけいに、このあたりかと大鋸を赤タモの根に当てた。つられて立ち上がった森下勝蔵と松本静男が肩を並べて岩田喜久馬の当てた鋸の位置を見定める。岩田喜久馬は地下タビの足で足もとの雑草をふみつけ、たしかめながら半円をえがくように大木に鋸目をつけていった。しばらくして、かたいわい、かたいわい、鋸を受けつけんげと息を切らしながらいうと、一番若い松本静男が、岩田さん俺ら替わるけーと、岩田喜久馬の大鋸を引きつぐ。暑い陽ざしと草いぎれの木の根元で、松本静男が顔を真赤にした。ながら大鋸に力をいれてひいていった。

第27回は「昔のこと 開拓最後の斧③」を紹介します。
※原文に沿って掲載しています。

発行・編集 岩見沢市総務部秘書課

ひとの動き 平成24年3月31日現在

●住民基本台帳	人	□ 総数	89,023人(前月比 - 282)
			男 41,731人(前月比 - 157)
			女 47,292人(前月比 - 125)
		世帯数	42,374世帯(前月比 - 47)

岩見沢市役所

☎ 068-8686 北海道岩見沢市鳩が丘1丁目1番1号
 ☎ 0126-23-4111 ㊚ 0126-23-9977
 ホームページ <http://www.city.iwamizawa.hokkaido.jp>
 ▶ 救急当番医ガイド ☎ 0126-23-5153
 ▶ 消防テレホンガイド ☎ 0126-24-0119

この広報紙は道産間伐材配合紙を使用しています。

Calendar grid with dates 1-31 and medical events. Includes a box for Golden Week and a 'Night Emergency Center' section at the bottom right.

日常生活に関する相談は

相談はすべて無料です。市職員による相談も毎日行っています。本庁市民サービス課 (☎23局4111)、各支所 (北村☎56局2001、栗沢☎45局2411) までお問い合わせください。

- ◆弁護士による法律相談
◆家事相談
◆消費生活専門相談
◆税理士による税の相談
◆中高年齢者の職業相談
◆緑化相談員による花と木と緑の相談
◆社会保険労務士による労働相談
◆市税、水道料金、国保税、保育料の納付相談

健康・子育てに関する相談は、裏面のすこやかガイドをご覧ください。

あこやかがガイド

岩見沢保健センター(10西3) } 25局5540
 高齢者福祉センター「えみる」(北村赤川3562) }
 栗沢保健センター(栗沢町南本町30) }
 子育て支援センター(4西3であえーる岩見沢内) 22局3337

[]内は、次回開催日

子宮がん・乳がん検診

日程 毎週火曜日(要事前申込) 検診当日の受付時間 午後0時45分～1時
 乳がん検診のマンモグラフィー撮影は、検診の前の週の金曜日、午後3時からと午後4時から(検診申込時に予約) 市立総合病院(9西7)で行います。
 対象 子宮がん 20歳以上の女性 乳がん 30歳以上の女性
 負担金 申込時にお知らせします
 申込・問合せ先 受診を希望する日の3週間前までに岩見沢保健センターへ

脳イキイキ度チェック

参加料は無料

日程 【会場 岩見沢保健センター】 5月8日(火)・15日(火)・22日(火)・29日(火)
 【会場 北村支所】 5月28日(月) 【会場 栗沢保健センター】 5月24日(木)
 対象 「物忘れが気になる」「今まで好きだったことに興味や関心がなくなった」などを、最近感じるようになった方
 内容 神経・心理機能テスト、生活の指導
 申込・問合せ先 実施日の2週間前までに電話で岩見沢保健センターへ

健康に関する相談

相談料は無料

- ◆保健師による健康相談
 - 土・日曜日、祝日を除く毎日 午前9時～午後5時30分
岩見沢保健センター、北村支所(北村赤川593)
 - 5月24日(木) 午前9時30分～11時30分 栗沢保健センター
- ◆栄養士による栄養相談
糖尿病、高血圧、脂質異常症、肥満、肝臓病の食事や離乳食等について
●土・日曜日、祝日を除く毎日 午前9時～午後4時30分 岩見沢保健センター
事前に電話で申し込んでください
- ◆精神科医による心の健康相談
●5月14日(月) 午後1時～3時 岩見沢保健所(8西5) 20局0121
相談日の2日前までに電話予約が必要

献血にご協力を

※400mlの血液が不足していますので、400mlの献血にご協力をお願いします。

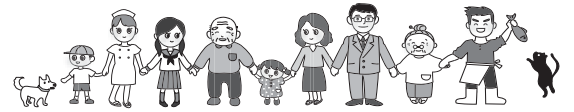
	10:00～12:00	空知信用金庫本店(3西6)
5月21日(月)	12:30～13:30	岩見沢消防署(6東1)
	15:00～16:00	岩見沢道路事務所(日の出北2)
	10:00～11:00	JAいわみざわ大富支所(北村豊正)
28日(月)	11:30～13:00	JAいわみざわ北村支所(北村栄町)
	14:00～16:00	市役所北村支所(北村赤川)

介護者のつどい

日時 5月14日(月) 午後1時30分～3時
 対象者 認知症や寝たきりの方を介護している方
 内容 参加者同士の交流
 会場・申込・問合せ先 岩見沢保健センター



健康大好き



肺がん 増え続ける肺がん死亡者数 ポイントは禁煙と早期発見

平成10年に肺がんは、胃がんを抜き、部位別のがん死亡率第1位となりました。それ以来、ずっと1位のままで、現在でも治りにくいがんとして知られています。
 肺がんの症状は、かぜの症状と区別がつかないことが多いため、発見が遅れることが多くあります。しかし、早期に発見できれば、約8割が治るというデータがあります。早期発見のために1年に1度は検診を受けましょう。
 肺がんの発生は、喫煙習慣と切り離すことができません。禁煙に心掛けるほか、ニコチン依存度が高い方は、ニコチン代替剤や飲み薬などの禁煙補助薬もあります。医師や薬剤師に相談し使用してください。

すくすく子育てコーナー

市のホームページや市教育委員会のホームページでこのほかにも子育てに関する情報を掲載しています

各種予防接種

接種料は無料

区分	対象	指定医療機関名	
百日せき、ジフテリア、破傷風三種混合ワクチン	生後3か月～90か月未満児 初回接種...3～8週間隔で3回接種 追加接種...初回接種完了後、12～18か月の間に1回接種	○あくつこどもクリニック(10西4) 23局8000 ○岩見沢こども・産科婦人科クリニック(3西10) 23局0707 ○さとうキッズクリニック(大和1-9) 20局0310 ○岩見沢市立総合病院(小児科)(9西7) 22局1650 ○出口小児科医院(7西5) 22局3570	
麻しん、風しん混合ワクチン 麻しんワクチン 風しんワクチン	1期...生後12か月～24か月未満児 2期...就学前1年間にある子		
	2期の対象者には、案内書を送付しています。案内書が届かない場合は、岩見沢保健センターへご連絡ください。		
区分	対象	日程 受付時間	会場
BCG 予防接種	生後3か月～6か月未満児	5月16日(水) [6月6日(水)・20日(水)] 10:00～11:20	岩見沢保健センター

○各指定医療機関によって、接種日時が異なりますので、必ず確認してください。
 ○他市町村で予防接種を受ける場合は、依頼書が必要ですので、必ず岩見沢保健センターへ連絡してください。

各種検診・検査など

- 乳幼児健康診査
日時 日程は裏面のすこやかカレンダーをご覧ください。受付時間は個別にご案内します
会場 岩見沢保健センター 負担金 無料
対象 裏面のすこやかカレンダーをご覧ください
1歳6か月健診の時に歯ブラシを持参してください。なお健診終了後、希望者にフッ素塗布を行います。(負担金800円)
- 股関節脱臼検査
日程 5月9日(水)[6月13日(水)] 受付時間 午後1時30分～2時
会場 市民健康センター(8西7) 負担金 800円
対象 平成24年1月生まれのお子さん[平成24年2月生まれのお子さん]

法律・家庭・税などの生活に関する相談は、裏面をご覧ください。

母親学級

参加料は無料

日時 今月はありません[6月6日(水)・13日(水)・20日(水)]
 午後1時～3時
 対象 今月はありません[平成24年11・12月に出産予定の方]
 会場 岩見沢保健センター

子育て・子どもに関する相談など

相談・利用は無料

- 小児科医による子育て相談
■5月25日(金) 午後1時～2時[次回は6月22日(金)]
- 子育て相談
■土・日曜日、祝日を除く毎日 午前9時～午後5時30分
- おしゃべりルーム
■とことこ(毎月第1・第3水曜日)
9か月～1歳2か月の第一子目の親子
5月2日(水)・16日(水) 午前10時～11時30分
[次回は6月6日(水)・20日(水)]
■ばぶばぶ(毎月第2・第4金曜日)
妊娠中～生後8か月の第一子目の親子
5月11日(金)・25日(金) 午後1時～2時30分
[次回は6月8日(金)・22日(金)]
会場はいずれも子育て支援センター

◆子どもの悩みごと相談◆

土・日曜日、祝日を除く毎日
 午前9時～午後4時30分(児童館は午前10時30分～午後5時)
 市青少年センター(23局3333)
 教育研究所(22局4412)
 各児童館

ハートフルキャッチ(家庭教育なんでも相談)

子育て中の方たちが、いろいろな思いを語り合ったり、子育て中の孤独感や不安感を少しでも和らげたりして、素敵な笑顔になるための集いの場です。

開催日時 毎月第3水曜日 午前10時～午後3時
 参加料 無料

育児サークル・サポート事業

育児や子育てサークルに、施設の部屋を無料で開放し、サークルの皆さんのやりたいことや知りたいことをサポートします。
 対象 定期的に利用できる団体 募集数 5サークル程度(申込順)
 申込 電話で5月25日(金)まで
 詳細はお問い合わせください。

《いずれも》

会場・申込・問合せ先 空知婦人会館(5西7) 23局9236