

平成23年度財政状況

平成23年4月から平成24年3月までの概要



市は、毎年4月から翌年3月までを会計年度として予算を作り、市税や国、道からの補助金などの収入を市民生活に直接つなげる事業に使い、年度が終了したときに決算を行います。

今月号では、平成23年度各会計予算の平成24年3月31日までの執行状況、財産や市債の残高など、市の財政状況をお知らせします。

市の会計について

市は、その事業の性質により一般会計、特別会計、企業会計に分けて予算を作ります。

一般会計は、公園や道路の整備、除排雪、福祉、学校の整備など、市民の皆さんの生活全般に関する収入や支出を管理する会計です。

特別会計は、国民健康保険や介護保険などの特定の事業を行うため、一般会計と区別して収支を管理する必要がある場合に設ける会計です。

中でも、病院・水道・下水道事業は企業会計といい、民間の企業と同じ手法で事業を行い、必要な経費は利用料金などの収益で賄う独立採算制で運営しています。

そして、一般会計と特別会計には、決算を行う前に出納整理期間(左記参照)を設けています。

なお、今回お知らせするのは、この出納整理期間前の3月31日までの状況となりますので、執行率や収入率が低いものもあります。

出納整理期間とは

4月1日から翌年3月31日までの会計年度間に、終えることのできない収入や支出の事務を整理するために設けられた期間で、翌年4月1日から5月31日までの間のこと。

なお、企業会計には出納整理期間はありません。

特別会計執行状況、企業会計の概況、市税の負担状況、市債の現在高、市有財産の状況は次ページ

一般会計 予算執行状況

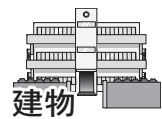
歳出

区分	解説	予算額	執行済額	執行率
議会費	議員の報酬や議会を運営するためのお金	3億4,155万円	3億3,709万円	98.7%
総務費	市役所や出張所の管理、各種証明書の発行や一般的な事務を行うためのお金	51億3,711万円	35億7,649万円	69.6%
民生費	児童や高齢者、障がい者の福祉や生活保護のためのお金	133億8,081万円	122億9,773万円	91.9%
衛生費	健康診断などの保健事業やごみ処理などの環境衛生のためのお金	27億9,915万円	24億1,712万円	86.4%
労働費	雇用の促進や勤労者福祉のためのお金	3億4,201万円	2億8,730万円	84.0%
農林水産業費	農業や畜産、林業の振興のためのお金	17億2,241万円	14億6,154万円	84.9%
商工費	商工業や観光の振興のためのお金	17億6,984万円	9億4,576万円	53.4%
土木費	道路や公園、市営住宅の整備や除排雪のためのお金	80億3,546万円	56億7,450万円	70.6%
消防費	消防署などを運営するためのお金	11億7,192万円	11億7,192万円	100.0%
教育費	小・中学校や図書館など、教育や文化、生涯学習のためのお金	61億136万円	44億3,115万円	72.6%
公債費	国や金融機関から借り入れたお金の元金と利子を返済するためのお金	60億4,527万円	56億9,537万円	94.2%
諸支出金	公社に対して貸し付けを行うためのお金	26億5,102万円	26億4,093万円	99.6%
予備費	年度中途の不測の事態に対応するためのお金	2億44万円	0円	0.0%
合計		496億9,835万円	409億3,690万円	82.4%

歳入

区分	解説	予算額	収入済額	収入率
市税	市民税や固定資産税、都市計画税など、皆さんが納める税金	84億7,700万円	83億3,793万円	98.4%
地方譲与税	国税として徴収され、市に譲与されるお金	5億3,470万円	5億4,907万円	102.7%
地方交付税	国税などの一部から、市の財政状況に応じて交付されるお金	160億2,822万円	158億6,692万円	99.0%
分担金及び負担金	保育所費や学校給食費などの行政サービスを受けた人が負担するお金	7億5,863万円	5億8,995万円	77.8%
使用料及び手数料	市営住宅などを使用したときの料金、住民票などを交付したときの料金	7億2,677万円	6億3,797万円	87.8%
国庫支出金	福祉事業や道路、公園、学校整備などの特定の事業のために国から支出されるお金	75億2,999万円	65億5,702万円	87.1%
道支出金	福祉事業や農業事業などの特定の事業のために北海道から支出されるお金	25億8,766万円	16億210万円	61.9%
財産収入	市が保有する財産を売却したときの代金や貸したときの料金	1億6,271万円	8,221万円	50.5%
諸収入	貸付金の元金と利子、その他さまざまなお金	37億7,710万円	32億9,672万円	87.3%
市債	道路、公園、学校整備などを行うときに国や金融機関から長期的に借り入れるお金	62億370万円	3,480万円	0.6%
その他	前年度からの繰越金など	29億1,238万円	21億573万円	72.3%
合計		496億9,886万円	396億6,042万円	79.8%

市有財産の状況



建物
543,545㎡



土地
27,717,856㎡



機械器具(車両)
232台



山林(土地のうち)
17,062,202㎡

その他の財産

基金(現金)	137億8,332万円
基金(土地)	813,296㎡
基金(建物)	11,603㎡
有価証券	4,672万円
出資による権利	7億3,527万円

市が保有する財産には、市役所、支所、まなみーるなどの公共施設や土地、いろいろな目的のために積み立てた基金(貯金)などがあります。

市有財産は、市民の皆さんからお預かりしている貴重な財産です。市はこの財産の安全かつ確実な管理・運用に努めています。

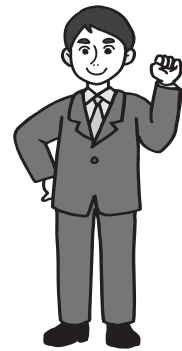
市債の現在高

各会計	現在高	
一般会計	423億5,542万円	
特別会計	公共用地等造成費	3,852万円
	公設卸売市場費	1億1,880万円
	高等学校費	2億7,717万円
	農業集落排水事業費	2億8,449万円
	駅北土地区画整理事業費	5億737万円
合計	435億8,177万円	

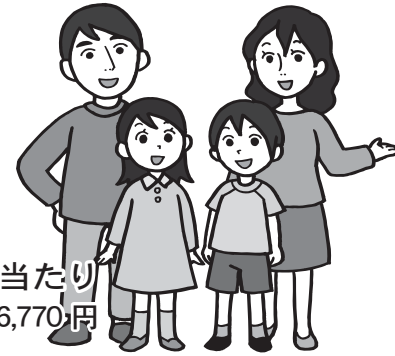
市債(借金)には道路、公園、学校整備など建設事業費の世代間負担を公平にする役割がありますが、その返済が将来の世代の大きな負担とならないよう適正な運用に努めています。

市税の負担状況

市税の合計 83億3,793万円



1人当たり
93,660円

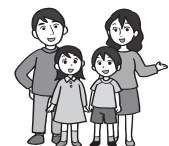


1世帯当たり
196,770円

○市民税 36億7,365万円



1人当たり
41,226円

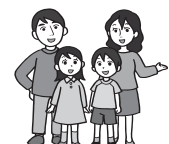


1世帯当たり
86,696円

○固定資産税 32億9,448万円



1人当たり
37,007円

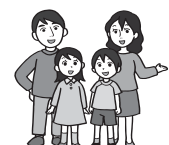


1世帯当たり
77,748円

○その他の市税 13億6,980万円
(市たばこ税、都市計画税、軽自動車税、入湯税)



1人当たり
15,387円



1世帯当たり
32,326円

平成24年3月31日現在の住民基本台帳に基づく。
(人口89,023人、世帯数42,374世帯)

市税の収入は、長期化している景気停滞によって、今後も税収の伸びが期待できない状況です。このため市は、取り組む事業の選択、見直しを行い、効率的な事業の実施に努めています。

特別会計 予算執行状況

各特別会計	予算額	歳入		歳出	
		収入済額	収入率	執行済額	執行率
国民健康保険費	110億3,981万円	90億7,433万円	82.2%	97億8,338万円	88.6%
と畜場費	1億8,638万円	1億7,475万円	93.8%	1億6,126万円	86.5%
公共用地等造成費	2億1,212万円	5,532万円	26.1%	2億1,016万円	99.1%
公設卸売市場費	9,223万円	8,347万円	90.5%	8,599万円	93.2%
高等学校費	5億7,685万円	5億3,471万円	92.7%	5億4,726万円	94.9%
企業用地造成費	2億9,485万円	353万円	1.2%	2億9,226万円	99.1%
農業集落排水事業費	8,712万円	7,761万円	89.1%	7,384万円	84.8%
介護保険費	69億5,530万円	58億7,455万円	84.5%	58億8,251万円	84.6%
駅北土地区画整理事業費	4,834万円	4,821万円	99.7%	4,821万円	99.7%
後期高齢者医療費	11億5,850万円	10億7,884万円	93.1%	10億7,923万円	93.2%
合計	206億5,150万円	170億532万円	82.3%	181億6,410万円	88.0%

平成23年度下期

平成23年10月～平成24年3月

企業会計の概況

下水道事業会計

業務の状況

処理区域面積	2,360 ha
普及率	85.6%
水洗化率	98.0%
処理水量	5,476,967 m ³

経理の状況

収益的	収入	6億6,187万円
	支出	11億2,031万円
資本的	収入	7億3,356万円
	支出	14億4,984万円

水道事業会計

業務の状況

給水戸数	44,654戸
給水人口	89,079人
総配水量	5,013,984 m ³
1日平均配水量	27,707 m ³

経理の状況

収益的	収入	8億3,642万円
	支出	9億3,814万円
資本的	収入	3億6,471万円
	支出	7億5,495万円

病院事業会計

業務の状況

○市立総合病院	
入院1日平均	444人
外来1日平均	1,034人
○市立栗沢病院	
入院1日平均	62人
外来1日平均	66人

経理の状況

収益的	収入	58億7,043万円
	支出	54億5,714万円
資本的	収入	2億4,306万円
	支出	9億1,228万円