

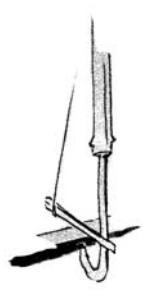
いわみざわの民話

第30回

いわみざわの民話は、平成9年に「いわみざわの民話」刊行委員会が発行しました。

昔のこと 明治19年の元旦 ある開拓者のイリュージョン ③

元旦の祝膳を終えた伝三はボロ切れの足まきを幾重にも巻き、木綿のモモ引きの上で紐で止め、炉端に乾してあったツマゴをはき、黒くなつた手拭いをかぶり、ボロ切れと藁で作ったテッカエシをはき、戸代りの荒ムシロをくぐって土間に



立った。

開拓の業の習わしが確く身について元旦も休むことの出来ない習性となっていた。

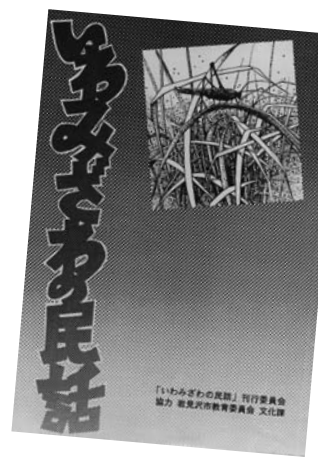
妻のリウは流し元で食器の片づけにとりかかり、祖母のタカは高久を抱くように炉辺に進んで年末から続いて語りきかせていた「山中鹿之助」の物語を始めた。

リウが炉に薪を入れた。火の粉がパアツと薄暗い屋根裏に立ちのぼった。

戸外に出た伝三は井戸の氷を棒で掛声をかけて割っていた。

朝陽は原始林を昇りきって雪に埋もれた移住者たちの家をいたわるように包みはじめていた。

第31回は「お坊さんと『びわ橋』」を紹介します。



※原文に沿って掲載しています。

発行・編集 岩見沢市総務部秘書課

ひとの動き 平成24年7月31日現在

●住民基本台帳 人口 総数 89,038 人(前月比 + 18)
男 41,760 人(前月比 + 2)
女 47,278 人(前月比 + 16)

世帯数 42,610 世帯(前月比 + 45)
住民基本台帳法の改正で、7月から人口、世帯数とも、外国人を含んでいます。

岩見沢市役所

☎ 068-8686 北海道岩見沢市鳩が丘1丁目1番1号
☎ 0126-23-4111 ㊚ 0126-23-9977
ホームページ <http://www.city.iwamizawa.hokkaido.jp>
▶救急当番医ガイド ☎ 0126-23-5153
▶消防テレホンガイド ☎ 0126-24-0119