

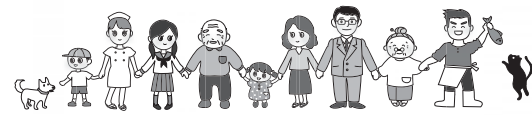
# 保健ガイド

岩見沢保健センター（10西3） ☎25局5540  
 高齢者福祉センター「えみる」（北村赤川3562） ☎36局2140  
 栗沢保健センター（栗沢町南本町30） ☎45局3711

## ● 乳幼児健康診査・フッ素塗布

いずれの会場でも受診できます。乳幼児健康診査を前月受診できなかった方は、必ず今月受診しましょう。

会場	岩見沢保健センター			栗沢保健センター			高齢者福祉センター「えみる」		
区分	日程	受付時間	対象	日程	受付時間	対象	日程	受付時間	対象
4・5か月児健康診査	8月9日 [9月13日]	12:00~12:30	平成19年3月1日~15日生まれ	8月16日 [10月18日]	12:45~13:00	平成19年3・4月生まれ	今月は ありません [9月4日]	13:30~13:40	次回の対象は 平成19年3・4月生まれ
		12:30~13:00	平成19年3月16日~31日生まれ						
8・9か月児健康診査	8月2日 [9月6日]	12:00~12:30	平成18年11月1日~15日生まれ	8月16日 [10月18日]	13:15~13:30	平成18年11・12月生まれ	今月は ありません [9月4日]	13:00~13:10	次回の対象は 平成18年11・12月生まれ
		12:30~13:00	平成18年11月16日~30日生まれ						
1歳6か月児健康診査	8月17日 [9月21日]	11:30~12:00	平成18年1月1日~15日生まれ	8月21日 [11月13日]	13:30~13:45	平成17年11月~平成18年1月生まれ	今月は ありません [9月18日]	13:00~13:10	次回の対象は 平成17年12月~平成18年2月生まれ
		12:00~12:30	平成18年1月16日~31日生まれ						
歯ブラシを持参してください。健康診査終了後、希望者にフッ素塗布を行います（負担金800円）									
3歳児健康診査	8月22日 [9月26日]	11:30~12:00	平成16年7月1日~15日生まれ	8月21日 [11月13日]	12:45~13:00	平成16年5~7月生まれ	今月は ありません [9月18日]	13:30~13:40	次回の対象は 平成16年6~8月生まれ
		12:00~12:30	平成16年7月16日~31日生まれ						
フッ素塗布（電話予約制）	8月23日 [9月27日]	12:20~12:40	1歳6か月~4歳未満 歯ブラシを持参（負担金800円）						



[ ]は次回開催日

## ● 献血にご協力を

8月13日(月)	10:00~11:30	ポスフル岩見沢店（大和4-8）
	13:00~16:00	
29日(水)	9:30~11:00	NHK岩見沢支局（2東1）
	11:30~13:30	積水化学北海道（東町2-4）
	15:00~16:00	コープさっぽろ岩見沢東店（東町2-7）
9月3日(月)	10:00~11:30	ぷらっとパーク（4西2）
	13:00~16:00	

## ● 各種予防接種

区分	対象	指定医療機関名	
百日せき、ジフテリア、破傷風三種混合ワクチン	生後3か月~90か月未満児 初回接種...3~8週間隔で3回接種 追加接種...初回接種完了後、12~18か月の間に1回接種	○あくつこどもクリニック（10西4） ☎33局8000 ○岩見沢こども・産科婦人科クリニック（3西10） ☎32局0707 ○さとうキッズクリニック（大和1-9） ☎20局0310 ○市立総合病院（小児科）（9西7） ☎22局1650 ○たかはし小児科（7東1） ☎23局2660 ○出口小児科（7西5） ☎22局3570	
	麻しん、風しん混合ワクチン 麻しんワクチン 風しんワクチン	1期...生後12か月~24か月未満児 2期...就学前1年間にある子	
「2期」の対象者には、案内書を送付しています。なお、案内書が送付されない場合は、ご連絡下さい。			
区分	対象	日程 受付時間	会場
BCG 予防接種	生後3か月~6か月未満児	8月1日・29日 [9月12日] 10:00~11:20	岩見沢保健センター
○各指定医療機関によって、接種日時が異なりますので、必ず確認してください。 ○栗沢保健センターでは乳幼児健診時に予防接種が受けられます。予約制となっていますので、岩見沢保健センターへお問い合わせください。 ○他市町村で予防接種を受ける場合は、依頼書が必要ですので、必ず岩見沢保健センターへ連絡してください。			

### 高齢者良い歯のコンクール 参加者募集

審査日程 8月1日(水)~25日(土)(口の中の健康状態を審査します)  
 対象 満70歳以上で、自分の歯が20本以上あり、審査会場に来られる方  
 審査会場 市内6か所の歯科医院のうち指定する歯科医院  
 申込・問合せ先 8月10日(金)必着で、住所、氏名、生年月日、年齢、電話番号を記入の上、ハガキでお申し込みください  
 ☎068-0024  
 岩見沢市4条西2丁目フレンズビル  
 岩見沢歯科医師会 ☎25局1191  
 10月21日(日)に優秀者の表彰を行います。

### シニア健康教室 受講者募集

日時 9月7日(金)・14日(金)・20日(木)・28日(金)、10月5日(金)・12日(金)・18日(木)・26日(金)、11月2日(金)・9日(金)・15日(木)  
 午後1時30分~3時  
 内容 高齢者向けの体操と講話  
 対象 全日程に参加可能な65歳以上の市民  
 1度参加された方はご遠慮願います。  
 定員 25人(申込順)  
 受講料 無料  
 会場・申込・問合せ先 8月24日(金)までに岩見沢保健センターへ

### 食事バランス実践塾 食育で広げよう食の知恵・食の大切さ 受講者募集

日時 9月5日(水)、10月2日(火)、11月12日(月)は午後1時30分~4時  
 9月14日(金)は午前9時30分~正午 10月22日(月)は午前11時~午後3時  
 内容 食事バランスガイドの活用やメタボリックシンドロームと栄養・運動の関係、食育に関する講演、調理実習、献立作成、グループワークなど  
 定員 40人(申込順) 参加料 無料  
 会場・申込・問合せ先 8月20日(月)までに電話かFAXで岩見沢保健センターへ  
 ☎25局5540 ☎25局5524 (FAXの方は住所、氏名、年齢、性別、電話番号を忘れずに)

## ● 健康や子育てに関する相談は

### ◆保健師による健康相談

- 土・日曜日、祝日を除く毎日  
午前9時~午後5時30分  
岩見沢保健センター
- 8月30日(木) 午前9時30分~11時30分、午後1時30分~3時30分  
栗沢保健センター
- 8月28日(火) 午前9時~正午  
高齢者福祉センター「えみる」  
電話での相談は岩見沢保健センターで随時応じています。

### ◆医師による健康相談

- 毎週水曜日(8月15日(水)は休みます)  
午後1時から2時30分 岩見沢保健センター  
事前に電話で申し込んでください

### ◆精神科医による心の健康相談

- 8月16日(木) 午後1時~3時  
保健所(8西5) ☎20局0121  
相談日の2日前までに電話予約が必要

### ◆栄養士による栄養相談

- 糖尿病、高血圧、高脂血症、肥満、肝臓病の食事や離乳食等について
- 土・日曜日、祝日を除く毎日  
午前9時~午後5時30分  
岩見沢保健センター  
事前に電話で申し込んでください

### ◆小児科医による子育て相談

- 8月24日(金) 午後1時~2時  
子育て支援センター(東山町38)  
☎22局3337

### ◆子育て相談

- 土・日曜日、祝日を除く毎日  
午前9時~午後5時30分  
子育て支援センター(東山町38)  
☎22局3337

法律・身の上・税などの生活に関する相談は、裏面をご覧ください。

### 母親学級

会場 岩見沢保健センター

日時 8月1日(水)・8日(水)・29日(水) 午後1時~3時(8日は午後0時40分から)  
 対象 平成20年1・2月に産出予定の方 問合せ先 岩見沢保健センター

### 股関節脱臼検査

会場 市民健康センター(8西7)

日程 8月8日(水) 受付時間 午後1時30分~2時  
 対象 平成19年4月生まれのお子さん 負担金 800円  
 問合せ先 岩見沢保健センター

### 子宮がん検診・乳がん検診

会場 市民健康センター(8西7)

日程 毎週火曜日(要事前申込) 受診当日は午後0時45分~1時に会場へ  
 対象 子宮がん 20歳以上の女性 乳がん 30歳以上の女性  
 申込・問合せ先 受診希望日の3週間前までに岩見沢保健センターへ  
 乳がん検診は、市立総合病院(9西7)で検診日の前の週の金曜日に行うマンモグラフィ撮影もあわせた検診です。(撮影当日は午後2時~4時に会場へ)

### 脳イキキ度チェック

会場 岩見沢保健センター

日程 8月1日(水)、9月19日(水) 内容 神経、心理機能テスト、生活の指導  
 対象 興味や関心が減るなど、最近気になることがある方  
 申込・問合せ先 実施日の2週間前の午前9時から受付開始。電話で岩見沢保健センターに申し込んでください

夜間、急に具合が悪くなったら

## 夜間急病センター

10西3 ☎25局3000

診療時間

午後6時~午前0時まで  
 土・日曜日、祝日を問わず  
 診療します