

あ・うんの呼吸で水風船を割りまくる！
(きたむら田舎フェスティバル「わーるぞカップ 2013」)



特集 いわみざわの民話をたどって...②

【主な内容】

- | | |
|---------------------------------|--|
| 開基 130 年・市制施行 70 周年 記念式典⑤ | ふるさと <small>ひゃっぴい</small> 百餅祭り、いわみざわ情熱フェスティバル、 |
| 災害に備える.....⑥ | いわみざわ駅まる。.....⑫ |
| 皆さんの協力でごみ減量.....⑧ | 市民の文化祭.....⑭ |
| 児童扶養手当と特別児童扶養手当、 | 岩見沢市総合体育大会.....⑮ |
| 男女共同参画市民フォーラム、消費生活展...⑪ | みんなのひろば・情報ひろば.....⑯ |

平成 24 年度 環境美化標語大賞作品

環境の よごれは心の よごれです

開基130年・市制施行70周年記念

いわみぎわの民話をたどって

岩見沢の昔と今を振り返る

広報紙で、平成22年4月から今月号までの42回にわたって、25話のいわみぎわの民話を紹介してきました。

今月号では、今までに紹介した民話の中から4話を題材に、当時の資料やいろいろな方のお話しを聞きながら、昔の岩見沢を振り返るとともに、発展した現在の様子を紹介します。

玉泉園物語

平成22年4月号掲載

【物語のあらすじ】

玉泉園のあるあたりには、昔キジやハト、鹿などがいて平和に暮らしていたが、アイヌが住みつき、狩りを行うようになった。狩りによって傷つく動物たちを神様が悲しみ、それらを癒やすための湧水を与えた。



玉泉館の庭園(大正初期)

ある日、傷ついた一匹の鹿がこの湧水のほとりで休み、数日で元気になったのを見たアイヌが、それがただの水ではないことを知り、アイヌもまたその恩恵を受けた。

この物語に出てくる玉泉園は、明治37年から昭和54年までであった玉泉館という温泉旅館の庭園の事です。長く市民の憩いの場として親しまれ、お花見をしたり、池にボートを浮かべ、



玉泉館でお花見(昭和28年頃)

止まり、沸かして温泉として使うようになり、いつしか、旅人のための飯の宿泊小屋もでき、年月が流れ玉泉園となった。

紅葉を楽しんだりしていたようです。

また、園内にはエゾサンショウウオが生息していて、昭和29年5月5日発行の市の広報紙に、その保護を行った記事が掲載されています。

現在は、玉泉館跡地公園として、桜や紅葉など四季折々の姿を楽しめる、新たな市民の憩いの場となっています。



玉泉館跡地公園(現在)

渡し場物語

平成22年6・7月号掲載

【物語のあらすじ】

今の上志文町は昔、人の出入りが激しい宿場となっていて、岩見沢に行くにも夕張に行くにも必ず通らなければならない場所、山間には万字炭鉱もあり、様々な人が集まっていた。

このまちで用心棒をしていた藤五郎は、駐在の巡査などでは手に

えない、いざこざも簡単に治めることができた。

藤五郎は、家の近くの料理屋のオシズにひかれ、お互い熱い仲間になった。

しかし、藤五郎には女房がいたので、オシズにお金を渡し、旅の連れもつけるなどして、こっそり夜の川を渡らせ夕張へ行かせた。上幌橋のたもとにある、ちよっとした大石にオシズは乗って、何度も藤五郎に無言のお辞儀をしていた。

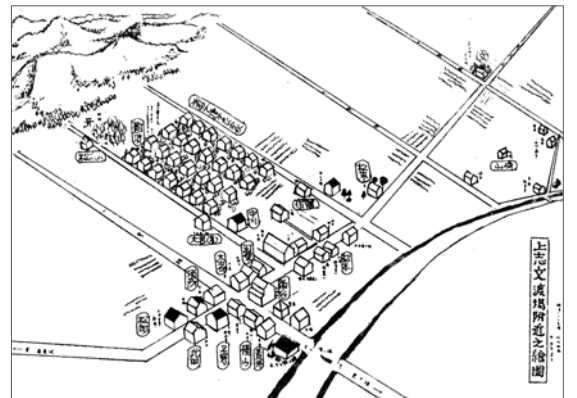
明治22年に、北海道庁の技師一行が、現在の中央通りから上志文渡し場、継立を渡って夕張の奥地へ行きました。この時通った馬道が岩見沢と夕張をつなぐ夕張通りとなり、多くの人々が行き来していたようです。

上志文のあたりは、

明治22・23年頃から物語に出てくる渡し場付近から開拓が始まり、明治32年に万字道路が開通、道路沿いへの入植が増加し、



夕張通り(大正初期)



上志文渡し場付近の絵図(明治37・38年頃) 出展 上志文のあゆみ 明治・大正編

明治40年頃にはかなりの土地が開拓されたようです。

その頃、一番賑わっていたのが、渡し場付近で、明治37・38年頃は最盛期で、旅館や料理屋、劇場をはじめ、北海道庁で建てた住宅もでき、約50戸の活気あるまちになっていました。

上幌橋(現在)



渡し場に架けられた上幌橋は、道道三笠栗山線の幌向川を渡る橋で、現在も車の往来が多く、交通の要衝となっています。

イツチャン物語

平成23年1・2月号掲載

【物語のあらすじ】

市民に親しまれ、愛され、いまだに忘れられずにいる、イツチャンという乞食(こじし)がいた。

イツチャンはよい家の生まれで、お嫁さんもいて、商売の独立もできたのに、いつしか放浪無頼の生活を始め、乞食にまで転落していった。

戦後もしばらくは姿を見せていて、物乞いをするでもなく、ただニコニコと家の前に立っていた。

ようやく物が豊かになりかけた頃、イツチャンの姿は市民の目の前から消えていた。

昭和20年の終戦直後、岩見沢は、敗戦による不安や混乱などによる暴動や略奪などのほか、天候不順による食糧難もあり混乱が続きました。

昭和25年には、市で、生活困窮浮浪者のための施設「望春寮」を南利根別に建設し、市独自の施設として注目されたようです。

このことから、岩見沢に限らず、戦後の日本には多くの浮浪者がいたことが伺えます。

物語に登場するイツチャンは、実在した人物で、当時は、ほとんどの



3西2付近(昭和中初期)

人が知っていて、乱暴なことはいない、話やすい人物で、イッチャンが商店のごみ置き場をあさっているときも、周りの人は何も言わずに見守っていたそうです。

当時は1条西1丁目から4丁目に商店などが立ち並び、大変賑わいがあったそうです。そこから2条にも商店や飲食店が増えていき、岩見沢の市街地が発展していきました。



中央通り 1西1付近(昭和28年頃)

【物語のあらすじ】

昔、一人のお坊さんが、今の幌向町のあたりからダルミ川を上流のほうへ歩いていった。このあたりは毎年水害があり、水害の無い村にしようと願いやって来たのでした。少し川幅の広くなった場所に小さな小屋を作り、一心にお経を唱えた後、びわを弾き何かの物語をうたい、それが終わると、そのびわを川岸に埋め、その上に小さな赤ダモの木を植え、この地を去った。

何十年か経ち、この赤ダモの木は高く大きな道しるべの木になった。また、不思議なことに、大雨の時、流れてきた水が、びわのような形の

お坊さんと『びわ橋』

平成24年10月号掲載



イッチャンの住んでいた小屋があった4条橋(現在)



中幌向にあった赤ダモの木(昭和33年) 出展 開基80年中幌向郷土誌

物語に出てくる地域は、現在の中幌向のあたりのようです。

水害が頻繁にあったと言う話は、この地域に長く住んでいる人もあまり聞いたことが無いようで、開拓初期のことと思われます。

物語に出てくる赤ダモの木は、昭和30年頃まで、現在の国道12号線中

沼になり、このあたりの水害がほとんど無くなった。

人々は、幌向と上幌向を往復するときに渡る橋にびわ橋と名付け、お坊さんへの恩を忘れないようにした。

大きな赤ダモの木は道路を広げるために切り倒され、橋もいつしか架け替えられたが、近くのお年寄りが秋の月夜にこの橋のたもとに行くと、お坊さんの弾いたびわの音が聞こえると言っていた。

幌向付近にあったようですが、昭和34年に道路が拡幅・舗装された際には、すでに切り倒されていたようです。

この道路は当時、幌向と岩見沢を結ぶ重要な道路で、人々の往来が盛んであったことから、拡幅によって交通の流れも良くなり、非常に便利になったようです。

現在は、4車線道路となり、北海道を代表する主要道路のひとつになっています。



国道12号線 赤ダモの木があったとされる付近(現在)

ご協力いただいた皆さん
池田敏雄さん、尾崎和男さん、金子昭夫さん、堀利幸さん

参考資料
郷土史いわみざわ、上志文のあゆみ
明治・大正編、激動昭和の岩見沢、岩見沢市史、開基80年中幌向郷土誌

開基130年・市制施行70周年

記念式典

とき 10月2日(水)

ところ まなみーる(9西4)

市は、開基130年・市制施行70周年という記念すべき年を市民の皆さんとともに祝い、先人達のご労苦を偲び、今日まで市政の進展に尽くしてこられた方々を称えるとともに、未来に向けたまちづくりの思いを新たにすため、記念式典を開催します。

どなたでも参加できますので、ぜひお越しください。

【受付】

当日の午前9時から会場で行います。なお、会場の席数に限りがあるため、入場できない場合がありますので、ご了承ください。

問合せ先 市企画室

プログラム

▽午前9時30分

ウエルカムイベント

◆ミニ百餅つき

◆教育大学声楽グループの演奏

▽午前10時

オープニングイベント

◆なつかしい岩見沢を映像で紹介

▽午前10時5分

式典

◆市政功労者、一般功労者の表彰

など

◆ファイナーレ

◆交響詩岩見沢の会、小・中学生

などによる交響詩岩見沢の合唱

終了は、午前11時20分頃を予定しています。

このほかの記念事業も

子ども大絵画展

市内の幼稚園児、小・中学生、高校生が描いた、岩見沢をテーマにした絵画を展示します。

子どもたちの思いが籠もった作品をぜひご覧ください。

【展示期間】 10月2日(水)から12月6日(金)

【会場】 であえーる岩見沢(4西3)

作品数が多いため、期間中に展示作品の入れ替えを行います。

【問合せ】 市教委学校教育課(4西3) であえーる岩見沢内)

☎ 35局5122

子ども市議会

市議会を行う議場で、市内小学校の代表が、これからの岩見沢のまちづくりについて質問し、市長や教育長がこれに答えます。

【日時】 10月5日(土) 午前10時

【会場】 市役所本庁

当日は、市民の皆さんも傍聴できます。

【問合せ】 市教委指導室(4西3) であえーる岩見沢内)

☎ 35局5127

災害に備える

9月1日は「防災の日」

集中豪雨やゲリラ豪雨といわれる局地的大雨の発生が、近年多くなっています。岩見沢市でも、昨年9月に31年ぶりの大雨で、多くの方々が被害にあわれました。突然の大雨などによる、河川の氾濫や土砂崩れ、さらには、竜巻や地震などによる家屋の倒壊など、様々な災害からの被害を少しでも減らすためには、日頃から各家庭や地域で備えをしておくことが重要です。そして、災害が発生したときには、正確な情報入手し、素早い行動をとることが大切です。



家庭で出来ること

災害時は、何よりもまず自分自身や家族の身を守り、安全を確保する必要があります。

突然やってくる災害に備え、日頃から次の事を家庭で話し合ったり、準備したりしておきましょう。

災害時の家族との連絡方法

災害時は、携帯電話がつながりにくくなります。災害用伝言ダイヤル「171」やインターネットサービスなども活用できます。

避難所と避難経路の確認

災害時の避難場所を確認しておき、迅速に避難できるようにしておきましょう。また、避難経路を実際に歩いてみることで、途中に坂がある、道端に崩れやすいものが積んであるなど道の状態を把握でき、避難所までのくらの時間がわかるかなども確認できます。

非常食 7日分程度を用意し、そのうち3日分を目安に非常持ち出し分として準備しましょう。また、定期的に賞味期限を確認してください。

非常食 7日分程度を用意し、そのうち3日分を目安に非常持ち出し分として準備しましょう。また、定期的に賞味期限を確認してください。

確認し、入れ替えましょう。

懐中電灯、ラジオ 夜間行動する際や、情報収集に使えます。定期的に電池の残量を確認しましょう。

その他 季節や家族の状況などに合わせ、必要なものを準備しましょう。

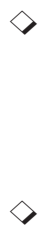
これらをリュックサックなどにまとめておき、玄関や物置などすぐに持ち出せる場所に保管しましょう。また貴重品は、決まった場所に保管し、すぐに取り出せるようにしましょう。

家の中や周辺の危険箇所の確認

家具や家電は災害時に倒れてくる可能性があります。家の中で安全な場所を確保しておきましょう。市販の転倒防止グッズなども有効です。また、家の周辺で、河川の氾濫や土砂崩れなどの危険のある場所を確認しておき、災害時は近づかないようにしましょう。

【災害時にこそ正しい情報を】

自然災害は、まだ大丈夫と思っ
ていても急激に状況が変化する場
合があります。テレビやラジオな
どで最新の情報入手し、異変を



平成24年は、42年ぶりの豪雪や9月の局地的集中豪雨といった自然災害に見舞われた年でした。

市は、これらの経験と反省を今後にいかすため、防災対策の見直しや、防災訓練の実施など、市民の皆さんが安心して暮らせるまちづくりを進めています。

問合せ先 市防災対策室

開基130年・市制施行70周年記念
岩見沢市安全安心・防災合同パレード

市、警察、消防、自衛隊など、市民の皆さんの安全と安心を守る団体がパレードします。

日時 10月5日(土) 午後1時30分
コース 4条通の西2丁目から4丁目まで
【車両・パネル展示】
時間 午後1時30分～4時
会場 駅東市民広場公園、イベントホール赤れんが(いずれも有明町南1)
問合せ 市庶務課

あ いさつなどの声かけ

普段からご近所同士で声をかけあい、互いの情報交換などを行うと、万が一の時に安否確認などがスムーズに行えます。

避難方法と役割分担を

地域の中で、一人で避難できない高齢者や障がい者以下、要援護者という)がどこに、何人いて、どのような状態なのかを把握し、その人の状況に応じた避難の方法や役割分担の確認も重要です。

【災害時要援護者避難支援制度に登録を！】

災害時要援護者避難支援制度は、要援護者に対し、地域であらかじめ状況や支援方法などを確認しておき、スムーズな避難支援などを行う取り組みです。災害時に支援を必要とする方は、お問い合わせください。

【自主防災組織を「存じますか?」

自主防災組織は、災害が発生した時に、地域で自主的に防災活動を行う組織です。

地域で出来ること

災害が発生しても、警察や消防などの人員と体制には限界があるため、災害の規模によっては、全ての災害現場に対応することはできません。

災害時は、地域での助け合いと行政による救助活動などが互いに連携することで、被害を最小限に食い止めることができます。

そのために、日頃から、次の事を地域の皆さんで話し合い、確認をしておくことが重要です。



皆さんの協力で

ごみ減量

市は昨年、ごみ減量化、資源化を促進するため、平成19年度に策定したごみ処理基本計画を見直し、改訂しました。

さらに、学識経験者と地域や事業者の代表8人からなるごみ減量化検討委員会で、ごみの減量化や有料化のあり方を検討し、今年2月に提言をいただきました。

これらを踏まえて、ごみ減量化に向けた具体的な施策とスケジュール(案)を作成しましたので、お知らせします。

今後開催する、ごみによりよい始末を進める井戸端会議で、皆さんから寄せられた意見を取り入れ、ごみ減量化、資源化をより一層進めてまいりますので、市民の皆さんのご理解、ご協力と、井戸端会議への積極的な参加をお願いします。

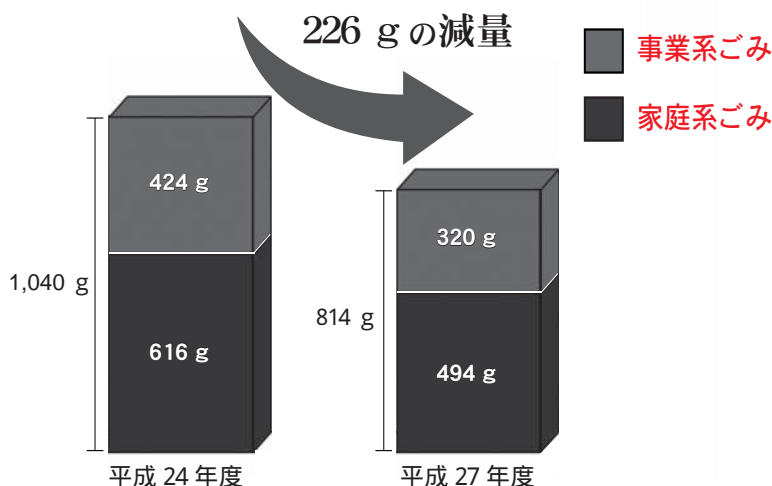
問合せ先 市廃棄物対策課

ごみ量の目標

資源ごみにより一層の分別徹底と回収方法の拡充により、ごみの資源化を促進し、平成27年度の資源として回収する量を平成24年度と比べて、37グラムの増加を目指します。

このことと併せて、「強化・拡大する取り組み」と「新たな取り組み」を進め、平成27年度のごみ量を平成24年度に比べて、一人1日あたり、家庭系ごみで122グラム、事業系ごみで104グラムの減量を目指します。

【一人1日当たりのごみ量】



※掲載内容に誤りがありましたので、訂正します。

ごみ減量化の取り組みとスケジュール

現在使用している最終処分場は、残容量に余裕がなく、また、平成27年に稼働を予定している新処分場は、現在よりも少ないごみ量に基づいて設計しており、より一層のごみ減量や資源の分別の徹底が必要です。

現在実施している延命対策に加え、市民の皆さんと事業所の皆さんの協力で、ごみ減量化、資源化の促進を目指します。

強化・拡大する取り組み

- ▽過剰包装・使い捨て商品の使用を抑制
 - ↓過剰包装を断ることやマイバッグ利用など
- ▽生ごみの減量化・堆肥化を促進
 - ↓生ごみを出さないエコクッキング講習会やコンポスト、電動生ごみ処理機の購入助成など
- ▽大型ごみの収集方法の見直し
 - ↓ごみステーションでの収集から戸別収集に
- ▽分別徹底による資源化の促進
 - ↓資源ごみの分別徹底や集団資源回収への積極的な参加
- ▽拠点回収などによる資源化の促進
 - ↓公共施設への資源回収ボックス設置、資源回収協力店を増やすなど
- ▽事業系ペーパーリサイクルの促進
 - ↓事業所から出る紙類の資源化をより一層促進するための啓発活動
- ▽事業系ごみ減量に向けた啓発・指導の強化
 - ↓事業所を直接訪問し適正処理の啓発・指導

- ▽市民周知、環境教育の実施
 - ↓出前講座や環境教室などを実施し、啓発活動の強化など

新たな取り組み

- 平成26年3月から.....
 - ▽紙類、危険ごみの分別収集
 - ↓ごみステーションで収集
 - ▽びん・缶・ペットボトルの収集方法を追加
 - ↓リサイクルステーションでの収集に加え、ごみステーション収集を追加
- 平成26年4月から.....
 - ▽集団資源回収の拡充
 - ↓奨励金の対象品目を追加
- 平成27年1月から.....
 - ▽分別区分の変更
 - ↓新たなごみ処理のために分別区分を変更、収集回数や収集日の見直し
- 平成27年4月から.....
 - ▽新処分場での処理を開始（1月から試運転）
 - ▽ごみ有料化（資源ごみは無料）

ごみ有料化について

ごみ減量化や資源化の一層の促進のほか、排出量に応じて市民の皆さんの負担を公平化することなどを目的に実施します。

手数料と徴収方法

- ▽燃やせるごみ、燃やせないごみ
 - ↓1リットルあたり2円の指定ごみ袋
- ▽大型ごみ
 - ↓1個あたり500円のシールを貼付

負担額（家庭系ごみ）

市民一人あたり 年間約 **2,000円**

手数料の使い道

- ▽ごみ有料化運営費
 - ↓指定ごみ袋やシールの作製費、指定ごみ袋販売店手数料
- ▽ごみ処理経費の一部
 - ↓焼却費、破碎選別費、リサイクル費、最終処分費、ごみの収集運搬費
- ▽支援・助成制度
 - ↓生ごみ堆肥化容器購入助成、電動生ごみ処理機購入助成、ごみステーション設置費助成、地域生ごみ処理機設置費助成、事業系生ごみ処理機購入助成、集団資源回収奨励金

井戸端会議の日程は次のページ

ごみのより良い始末を進める井戸端会議は、どの会場でも参加できますので、ご都合の良い会場に、ぜひお越しいただき、積極的なご意見をお聞かせください。

日 程	時 間	会 場
9月17日(火)	午後6時	美園連合会館(美園2-3)
20日(金)	午後6時30分	幌向総合コミュニティセンター(幌向南1-1)
25日(水)	午後6時	ふじ町内会館(ふじ町2-1)
26日(木)	午後6時	上幌向地区多目的研修会館(上幌向北1-4)
27日(金)	午後6時	春日連合会館(春日町2)
28日(土)	午後2時	阿弥陀寺知恩会館(4東3)
28日(土)	午後6時30分	東町団地集会所(東町1-7)
30日(月)	午後6時	緑が丘連合会館(緑が丘1)
10月1日(火)	午後1時	南部連合会館(9西6)
3日(木)	午後3時	日の出コミュニティセンター(日の出3)
4日(金)	午後1時30分	鳩が丘会館(鳩が丘1)
8日(火)	午後7時	コミュニティプラザ(有明町南1)
10日(木)	午後6時	栄町会館(栄町1)
11日(金)	午後6時	宮一会館(7東2)
18日(金)	午後3時	若松町会館(北3西18)
19日(土)	午後6時	利根別会館(6東12)
24日(木)	午後5時	栗沢文化センター(栗沢町南本町23)
25日(金)	午後5時	北村環境改善センター(北村赤川595)

この他の会場は、10月号広報でお知らせします。なお、日程は市ホームページにも掲載します。

大型ごみの収集は、 事前申し込みによる 戸別収集です

申し込みできる回数 (1戸あたり)	上半期 (4月~9月) 下半期 (10月~3月)各1回
1回に申し込みできる 大型ごみの数	10点まで

排出方法は、申込時にご確認ください。

大型ごみ収集の申し込みやお問い合わせはこちら

大型ごみ受付センター
☎ 31 局 0053

ごみ・環境総合案内所 クリーンエコからのお知らせ

古新聞マイバッグ作成講座 参加者募集

古新聞を使って、マイバッグを作りませんか。マイバッグのほか、古新聞を使った小物づくりも紹介します。

日 時 9月25日(水) 午後1時
定 員 20人(申込順) 参加料 無料
持ち物 はさみ、液状のり

会場・申込・問合せ先 クリーンエコ(3西4) ☎ 31局 1153

電動生ごみ処理機を貸出します

購入の参考に、実際に家庭で使ってみませんか。
対象者 処理機を屋内に設置し、適正に管理できる市民
貸出期間 4週間以内 申込開始日 9月17日(火)
申込に必要なもの 印鑑、運転免許証や健康保険証などの本人であることが確認できるもの
申込・問合せ先 クリーンエコ(3西4) ☎ 31局 1153
申し込み順に貸し出します。また、台数に限りがあるため、すぐに貸し出せない場合があります。

児童扶養手当と特別児童扶養手当のお知らせ

児童扶養手当

【支給要件(受給資格者)】

次に該当する児童(18歳に達する日以降、最初の3月31日までの間にある者)を監護し、かつ生計を同じくしている、ひとり親家庭の母または父、もしくは父母に代わって児童を養育している方。

- 父母が婚姻を解消(事実婚解消も含む)
- 父あるいは母が死亡または生死不明
- 父あるいは母が重度の障がい(国民年金の障害等級1級相当等)の状態
- 父あるいは母に1年以上遺棄されている
- 父あるいは母が裁判所からのDV保護命令を受けている
- 父あるいは母が法令により引き続き1年以上拘禁されている
- 婚姻によらないで生まれた

【支給制限】

- 受給資格者が老齢福祉年金以外の公的年金や遺族補償を受給している場合や、対象児童が児童福祉施設などに入所している場合は、手当を受けられません
- 受給資格者や同居扶養義務者の前年分の所得が限度額以上の場合は、一部あるいは全部が支給停止となります

特別児童扶養手当

20歳未満で政令で定める程度の障がいのある児童を監護し、かつ生計を維持している父または母、もしくは父母に代わって児童を養育(児童と同居、監護し生計を維持)している方に支給されます。

ただし、児童が児童福祉施設等に入所している場合は支給を受けられません。また、受給資格者や同居扶養義務者の所得によっては、支給停止になる場合があります。

問合せ 市福祉課児童福祉係、北村・栗沢支所保健福祉課

'13男女共同参画市民フォーラム in いわみざわ

創ろう 新たなかたちに 風はあなたから

参加
無料

昔話を使った分かりやすい男女共同参画の講演を聴きませんか。

とき 10月8日 午後2時15分～4時30分
ところ 岩見沢平安閣(5東2)

演題 「男だてら」に「女泣き」 もっと豊かに生きられる
講師 奥山和弘さん(前静岡県立吉原高等学校校長)

講演の前に、北海道教育大学岩見沢校の学生による管弦楽の演奏があります。

託児(1歳～就学前)を希望する方は、10月1日(火)までに、お申し込みください。(無料)

託児申込・問合せ 市民連携室男女共同参画担当

生活に役立つアイデアと工夫がいっぱい

第42回 消費生活展

入場無料

- 日時 9月15日(日) 午前10時～午後5時
会場 であえーる岩見沢(4西3)
内容
- ▶くらしのコーナー(食事バランスチェック、ナチュラル掃除術など)
 - ▶食のコーナー(常備食紹介、岩見沢特産品の試食、販売)
 - ▶衣料のリフォーム作品展示と小物づくり
 - ▶生活の困りごと相談コーナー
 - ▶ぬり絵で下じきコーナー
 - ▶消費者かるた大会 など

会場にお越しの方、先着42人に粗品を進呈します。また、午前11時と午後3時から牛乳とヨーグルトの無料配布(数に限りがあります)も行います。皆さん、ぜひ会場にお越しください。



問合せ 岩見沢消費者協会(3西4 であえーる岩見沢駐車場ビル2階) ☎23局7987

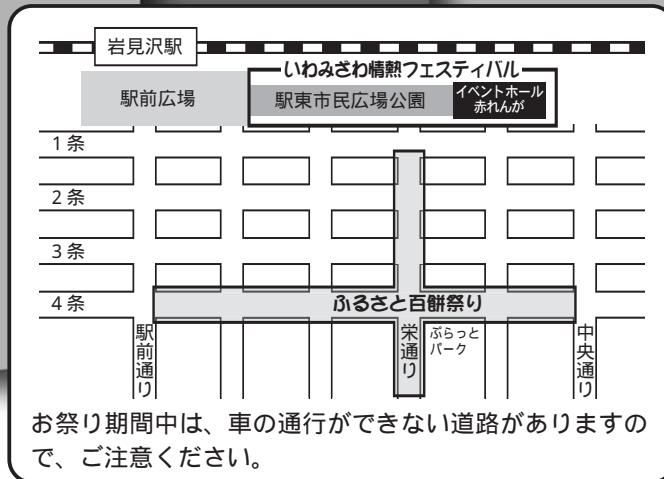
楽しさいっぱい！
地元の逸材・魅力を再発見してみませんか！！
趣向を凝らしたイベントも開催！

いわみざわ 情熱フェスティバル

9/15(日) 午前10時～午後6時
16(祝) 午前10時～午後5時

駅東市民広場公園
イベントホール 赤れんが(有明町南)
問合せ先 市観光物産振興課

岩見沢の新鮮で安全・安心な農産物、自慢の特産品の販売、こだわりの物産品や製品の紹介など岩見沢ブランドの魅力がいっぱい！



迫力の餅つきは必見！ ひゃっぺい ふるさと百餅祭り

9/14(土)～16(祝)

中心市街地 (4条通り、栄通り) 問合せ先 岩見沢市観光協会 (1西1 商工会議所内) ☎22局 3470

開会セレモニー
14日 午後3時

百餅もちつき

14日 午後4時/午後6時
15日 正午/午後3時/午後6時
16日 正午/午後5時

百餅長寿お祝いのもちまき

14日 午後7時30分
15日 午後8時
16日 午後6時5分

百餅市

14日 午前11時～午後9時
15日 午前10時～午後9時
16日 午前10時～午後5時

市民みこし渡御

15日 午後3時45分～4時30分
日程、事業などは一部変更することがあります。

他にもイベントが盛りだくさん!!



イワミザワ EKI maru...
IWAMIZAWA EKI maru...

9/15(日) 午前10時～午後6時
16(祝) 午前10時～午後4時

岩見沢複合駅舎 および駅舎周辺 (有明町南ほか)

駅舎ガイドツアー、駅舎内スタンプラリー
15日・16日 午前10時～午後3時

岩鉄マーク認定 鉄道お宝自慢 (要申込)
15日 午後1時～2時30分(有明交流プラザ)

鉄道ウルトラクイズ in 岩見沢 (要申込)
15日 予選 午前10時～11時(コミュニティプラザ)
決勝 午後3時～4時(有明交流プラザ)

鉄道写真家 中井精也トークショー
15日 午後4時30分～6時(有明交流プラザ)

みんなぞつなごう プラ・レール
16日 午前10時～午後3時(有明連絡歩道)

フォトセミナー in 岩見沢 (要申込)
講師 中井精也さん(鉄道写真家)
16日 午前10時～午後4時(コミュニティプラザ)

申込・問合せ先
いわみざわ駅まる。実行委員会
(1西4 そらち炭鉱の記憶マネジメントセンター内) ☎050-3570-8201

4条通り商店街 チビッ子百うす祭り

15日 午後1時 100組 / 午後2時 100組
16日 午後0時30分 100組

参加料 1組 800円
募集は300組(申込順)。大人と3歳から小学生の子ども、それぞれ1人以上を1組とします(ついた餅はお持ち帰りください) 幼児用祭り半てんをお貸しします(1着500円 当日申込順) 申し込みは、ハガキに、郵便番号、住所、参加者全員の氏名と年齢、電話番号を記入のうえ、9月5日(木)までに4条通り商店街振興組合へ(参加確定者にはハガキで通知します) 電話での受け付けはできません。
申込・問合せ先 ☎068-0024 岩見沢市4条西4丁目 4条通り商店街振興組合 23局0280

参加者募集

中井精也ミニ写真展・鉄道写真コンテスト in 岩見沢優秀作品展示
15日 午前10時～午後5時30分
16日 午前10時～午後3時
会場 有明交流プラザ

最新情報は
ホームページで

駅まる

第61回

市民の文化祭

と き 10/26 土
27 日

と ころ まなみーる(9西4)

募集

出演・出品・参加者 申込期限 9月9日

種 目 (内 容)	申 込 先	住 所	電 話 番 号
バラエティショー 大正琴、フラダンス、太鼓、カラオケなど	高頭 るり子	7西11	090 6264 4248
音 楽 合唱、独唱、合奏、独奏	武田 順子	北4西14	25局2228
演 劇 現代劇など	森 まなみ	上幌向北1-5	090 9430 4413
箏 曲 琴三絃、尺八等による合奏	笹尾 津恵能	3東18	22局6476
民 謡 日本各地の民謡	内田 克雄	栗沢町最上2	45局4426
詩 吟 独吟、合吟、詩舞吟、茶道吟、華道吟、書道吟	赤 淵 公道	東山2	24局2176
日 舞 古典舞踊、新舞踊、着付舞	若柳吉美登里	桜木1-2	23局3210
能 楽 素謡、仕舞、舞囃子、連吟、独吟	前岡 幸生	8西1	23局4218
川 柳 題詠「椅子」習う」各3句を当日持参(欠席者は当日までに八ガキで申し込み)	岡 嘉彦	鳩が丘3	24局8513
俳 句 当季雑詠(1人2句) 当日の出欠と作品を八ガキで申し込み。	佐藤 宣子	鳩が丘2	23局8535
短 歌 詠草雑詠(1人1首) 当日の出欠と作品を八ガキで申し込み。	広田 和子	かえで町6	22局6740
菊 花 大輪、けんがい、一本仕立、福助づくりなど	五十嵐 文雄	上幌向北1-2	26局4068
水墨画 1人1点	鍵谷 康子	7西2	25局2595
華 道 1人1点	平澤 理恒	6西14	23局1358
フラワーデザイン 生花、アートフラワー、ドライフラワーなど、1人1点	佐藤 千枝	春日町4	22局6021
写 真 額装した全紙以内もの、1人1点	山崎 正義	美園5-8	23局8712
工芸・手芸 工芸、ちぎり絵、各種人形、手芸、手編物、皮染、籐工芸、押し花、木工など	福島 記代	東山6	23局7628
書 道 額装・表装したもの、1人1点	新谷 谿雪	大和1-6	23局6853
絵 画 額装したもの、1人1点	永井 茂	北村中央3	56局2574

応募には必ず、住所・氏名を明記してください。

※栗沢会場の日程は、10月号広報でお知らせします。

問合先 市教委生涯学習・文化・スポーツ振興課(4西3 であえーる岩見沢内) ☎ 35局5129

開基 130 年・市制施行 70 周年記念

第48回 **岩見沢市総合体育大会**

体育の日記念

日 程	種 目 (会 場)	問 合 先
9 月 7 日(土)	市民登山会 ニセコ(白樺山～神仙沼)	杉山さん ☎25局1683
9 月 23 日(祝)	少年サッカー大会 岡山スポーツフィールド	真保さん ☎090-8279-6790
9 月 28 日(土)	市民陸上競技大会 東山公園陸上競技場	出村さん ☎23局0357
	小学生バレーボール大会 栗沢小学校、栗沢 B & G 海洋センター	澤田さん ☎56局2201(勤務先)
10 月 1 日(火)	市民ゲートボール大会 みなみ公園	早坂さん ☎22局5756
10 月 6 日(日)	市民卓球大会 スポーツセンター	半田さん ☎090-9433-3891
	南北対抗市民ソフトボール大会 緑陵高校	柳瀬さん ☎23局1737
10 月 11 日(金)	空手講習会(松涛館流) 総合体育館	大津さん ☎24局6788
10 月 12 日(土)	中学生の部バドミントン大会 スポーツセンター	下野さん ☎23局4111(勤務先)
	岩見沢ソフトテニス大会(13日まで) 東山公園庭球場	藤原さん ☎23局9149
	ジュニアテニス大会(硬式テニス) 岡山スポーツフィールド	佐藤さん ☎26局5213
	市民バスケットボール選手権大会(14日まで) 総合体育館、各中学校体育館	竹村さん ☎090-6871-1066
	小学生ミニバスケットボール大会 総合体育館	
	市民ボウリング大会 ポルターホーボウル	伊澤さん ☎22局1159
10 月 13 日(日)	小学生の部バドミントン大会 スポーツセンター	下野さん ☎23局4111(勤務先)
	市民野球大会 市営野球場	中川さん ☎23局3058
	市民水泳大会 市温水プール	佐藤さん ☎090-1526-7331
	市民柔道大会 総合体育館	藤原さん ☎090-2814-9322
	市民秋のオリエンテーリング大会 大正池入口駐車場(午前9時～11時受付)	北本さん ☎23局0128(18時以降)
10 月 14 日(祝)	高校生バレーボール大会 スポーツセンター	越後さん ☎22局0130(勤務先)
	市民弓道大会 東山公園弓道場	西野さん ☎22局6246
	市民剣道大会 総合体育館	黒沢さん ☎090-3398-6611
	市民テニス大会(硬式テニス) 岡山スポーツフィールド	佐藤さん ☎26局5213
	市民パークゴルフ大会 いわみざわ公園ローズパーク	杉本さん ☎090-8276-8028
10 月 19 日(土)	極真会館空手型競技会 イベントホール赤れんが	内さん ☎080-1877-1949
	少林寺拳法演武大会 北ふれあいセンター	芳賀さん ☎22局2438
10 月 20 日(日)	市民クレール射撃大会 栗山国際クレール射撃場	林さん ☎23局0345
10 月 26 日(土)	スポーツ少年団団員交流大会 スポーツセンター	市教委 生涯学習・文化・スポーツ振興課(4西3 であえーる岩見沢内) ☎35局5130

総合開会式は開催しません

「岩見沢市総合体育大会総合開会式」の中で実施していた、その年の体育功労者、優秀なスポーツ団体、個人に対しての表彰は、11月に開催する「スポーツ振興懇談会」で行います。

問合先 岩見沢市体育協会(総合公園 東山公園陸上競技場内) ☎ 23 局 8611



10月号の締め切りは、**9月9日**です

□会員募集

サークル名	内容と連絡先
リコレファ	親子でフラダンス 090-2870-1321 表方
活動日時	活動場所
土曜日(月3回) 13:00~14:30 随時無料体験。	まなみーる (9西4)

□参加者募集

スポーツ吹き矢体験教室

内 様々な健康効果と集中力を高める効果のあるスポーツ吹き矢式呼吸法。スポーツ吹き矢最大

の魅力を体験しませんか。

日 9月6日(金)

時 午後2時から3時30分

所 北ふれあいセンター(北3西11)

定 20人(申込順)

¥ 無料

申 前日までに、新井さんへ
☎24局6369

パリスタイル

コースウェアアレンジメント

日 9月7日(土)・9日(月)・17日(火)・24日(火)・30日(月)

時 午前10時から11時30分

所 いわなび(4西1)

定 各日4人(申込順)

¥ 1千500円(花代として)

持 花バサミ、台ふき、持ち帰るための袋

申 開催日の3日前までに、秋元さんへ
☎090-6210-4444

文学ゼミナール・文学バスツアー

【第30回文学ゼミナール 俳句との縁】

日 9月18日(水)・25日(水)、10月2日(水)(全3回)

時 午後1時

所 まなみーる(9西4)

大音楽会

日 9月8日(日)

時 正午開場、午後0時30分開演

所 大人1千500円
中学生・高校生・障がい者500円
小学生以下無料

内 中学生・高校生・障がい者800円
小学生以下無料

所 まなみーる(9西4)

問 菅原さん
☎25局0280

《いづれも》

菅原さん

☎25局0280

岩見沢西高等学校吹奏楽局

第19回定期演奏会

日 9月16日(祝)

時 午後3時30分開場、4時開演

所 まなみーる(9西4)

¥ 400円(未就学児無料)

問 長谷さん(岩見沢西高等学校)
☎22局1019

男女共同参画いわみざわ講演会

男女平等参画推進協議会活動交流会

内 男女が共に輝く地域社会づくりをテーマとした、講演会と交流会に参加しませんか。

日 9月28日(土)

【全2回】コース

11月10日(日)・17日(日)午前10時から午後3時

所 ほっとかん幌向南1-1)

定 各コース6人(申込順)

¥ 1万円(テキスト・材料代含む)

持 筆記用具

申 9月30日(月)までに、松山さんへ
☎090-3893-7709

【全2回】コース

11月10日(日)・17日(日)午前10時から午後3時

所 ほっとかん幌向南1-1)

定 各コース6人(申込順)

¥ 1万円(テキスト・材料代含む)

持 筆記用具

申 9月30日(月)までに、松山さんへ
☎090-3893-7709

講師 荒船青嶺さん(北海道俳句協会会長)

定 20人(申込順)

¥ 1千500円(初回に徴収)

申 申込期限 9月12日(木)

【第29回文学バスツアー】

日 10月12日(土)

時 午前8時30分出発

集合場所 市役所本庁前

行き先 積丹方面

解説 若宮明彦さん(北海道教育大学教授)

定 40人(申込順)

¥ 3千円(当日徴収)

申 申込期限 10月8日(火)

《いづれも》

【方申問】 はがきかファックスで、辻村淑恵さん(☎068-0833 岩見沢市志文町28)へ
☎22局4058

☎090-9512-2727

歌声バス

内 石狩温泉番屋の湯までのバス移動中、アコーディオン伴奏で叙情歌やフォークソングなどを唄いませんか。

日 9月28日(土)

時 午前9時50分集合、午後3時30分散

【全4回】コース

10月9日から30日の毎週水曜日午後7時から9時

内 気楽に色の心理分析や活用方法を音、アートも使って学び、自分で色分析したサンキャッチャーを作ります。

日 10月9日(日)

時 午後7時から9時

申 9月18日(水)までに、河原さんへ
☎090-6698-2480

【全4回】コース

10月9日から30日の毎週水曜日午後7時から9時

内 気楽に色の心理分析や活用方法を音、アートも使って学び、自分で色分析したサンキャッチャーを作ります。

日 10月9日(日)

時 午後7時から9時

申 9月18日(水)までに、河原さんへ
☎090-6698-2480

無料映画会 明日への希望

悲しみありがとう 高江常男物語

内 たび重なる事故で右目と両腕を失いつつも、事業を立ち上げ、多くの障がい者に仕事と希望を与えた男の感動の実話。

日 9月29日(日)

時 午後1時30分開場、2時開演

所 まなみーる(9西4)

問 砂川さん(工房こぶし・いこい)
☎24局1621

講師 笹谷春美さん(北海道教育大学名誉教授)

問 棚田さん ☎23局2215

無料映画会 明日への希望

悲しみありがとう 高江常男物語

内 たび重なる事故で右目と両腕を失いつつも、事業を立ち上げ、多くの障がい者に仕事と希望を与えた男の感動の実話。

日 9月29日(日)

時 午後1時30分開場、2時開演

所 まなみーる(9西4)

問 砂川さん(工房こぶし・いこい)
☎24局1621

ルーターズ プチプチイベント

内 サイキックリーディング、カラセラピー、クリスタルボウル音の瞑想ヒーリングを受けませんか。

日 10月5日(土)

時 午前10時から正午、午前11時から午後1時、午後2時から4時

【全3階会場】プロ劇団

各公演800円

【地下会場(アマチュア劇団)】

2日間通して500円

3歳未満無料。

問 渡邊さん
☎23局8257

集合場所 ほっとかん駐車場(幌向南1-1)

定 43人(申込順)

¥ 2千500円(昼食代、入浴料金含む)

持 入浴用具

問 9月13日(金)までに、西本さんへ
☎090-8905-3839

中学生・高校生 子供・孫育て講座

日 10月4日(金)

時 午前10時から正午

所 いわなび(4西1)

定 50人(申込順)

¥ 100円(お茶・コーヒー代含む)

講師 地引千恵さん(東京家庭教育研究所)

申 9月18日(水)までに、河原さんへ
☎090-6698-2480

【全3階会場】プロ劇団

各公演800円

【地下会場(アマチュア劇団)】

2日間通して500円

3歳未満無料。

問 渡邊さん
☎23局8257

【全3階会場】プロ劇団

各公演800円

【地下会場(アマチュア劇団)】

2日間通して500円

3歳未満無料。

問 渡邊さん
☎23局8257

【全3階会場】プロ劇団

各公演800円

【地下会場(アマチュア劇団)】

2日間通して500円

3歳未満無料。

問 渡邊さん
☎23局8257

【全3階会場】プロ劇団

各公演800円

【地下会場(アマチュア劇団)】

2日間通して500円

3歳未満無料。

問 渡邊さん
☎23局8257

【全3階会場】プロ劇団

各公演800円

【地下会場(アマチュア劇団)】

2日間通して500円

3歳未満無料。

問 渡邊さん
☎23局8257

【全3階会場】プロ劇団

各公演800円

【地下会場(アマチュア劇団)】

2日間通して500円

3歳未満無料。

問 渡邊さん
☎23局8257

【全3階会場】プロ劇団

各公演800円

【地下会場(アマチュア劇団)】

2日間通して500円

3歳未満無料。

問 渡邊さん
☎23局8257

【全3階会場】プロ劇団

各公演800円

【地下会場(アマチュア劇団)】

2日間通して500円

3歳未満無料。

問 渡邊さん
☎23局8257

原稿は、申し込み順に掲載します。紙面の都合上、応募のあったすべてを掲載できない場合があります。

情報ひろば

本 庁	23局4111
北 村 支 所	56局2001
栗 沢 支 所	45局2411
幌 向 出 張 所	26局3296
朝 日 町 出 張 所	46局2192
美 流 渡 出 張 所	46局2311
有 明 交 流 プ ラ ザ サ ー ビ ス セ ン タ ー	31局0012

募 集

陶芸教室参加者

【碗わんづくり】
 日 9月7日(土)
 時 午前の部
 午前10時から正午
 午後の部
 午後1時から3時
 定 各部2人(申込順)
 定 2千円

【表札づくり】
 日 9月14日(土)
 時 午前10時から正午
 定 8人(申込順)
 定 1千500円
 所 申込 開催日前日まで
 に、栗沢工芸館(栗沢町美流渡東町48)へ
 ☎ 47局3300

催 し

子ども発明工夫展 展示会

内 児童・生徒が豊かな観察力と創造性を発揮し、一生懸命に作った作品を展示します。

日 9月14日(土)から29日(日)
 時 午前9時から午後9時30分
 所 いわなび(4西1)
 定 無料
 問 市教委子ども課 4西3
 ☎ 35局5133

企画展

岩見沢の美術セレクト

日 9月26日(木)から11月7日(木)

交通安全市民の集い

【定 金】 一般 210円、高校・大学生 150円、中学生以下 無料
 休館日 水曜日、祝日の翌日
 所 問 絵画ホール(7西1)
 ☎ 23局8700

内 交通安全決意表明、手記の朗読、交通安全あたりまえ体操、交通安全クイズ、高校生による交通安全メッセージなど。

日 9月27日(金)
 時 午後2時から3時
 所 まなみ(9西4)
 問 市民連携室市民相談・交通係

へん厚志 ありがとうございます

青少年健全育成事業に…
 岩見沢ライオンズクラブ(4西6)、清水伸二さん(埼玉県さいたま市)ふるさとづくり事業に…
 小川義一さん(千葉県浦安市)
 教育振興・食の指導および地産地消の推進ために…
 いわみざわ農業協同組合(2西1)

幌向ダム公園キャンプ場の利用を禁止します

幌向ダム周辺で、熊が出没しましたので、当面の間、幌向ダム公園キャンプ場の利用を禁止します。
 問合先 市公園緑地環境課

住宅・土地統計調査にご協力ください

住宅の設備や広さ、土地の保有状況など住生活の実態の調査を行います。

調査の対象 無作為に抽出された約3,900世帯
 調査票の配布 9月下旬に、対象となった世帯へ調査員がお届けします

調査票の回収 10月1日(火)以降に調査員が回収します(インターネットによる回答も可能)

調査結果の利用 暮らしと住まいに関する計画や政策の基礎資料として活用します

調査内容を目的以外に使用することは一切ありません。

問合先 市庶務課統計担当

市立病院職員採用候補者試験

平成26年度岩見沢市立総合病院医療職職員採用候補者試験を次のとおり行います。

【試験区分・採用予定人数】

助産師(若干名)

【受験資格】

助産師の資格取得者、または取得見込の方

【試験方法】

筆記試験(作文)および面接試験

【試験日時・会場】

9月20日(金) 午後1時

岩見沢市立総合病院(9西7)

【受験の手続き】

受験申込書 市立総合病院管理課、栗沢病院、市役所本庁、北村・栗沢支所、幌向・朝日・美流渡・有明交流プラザの各サービスセンターでお渡しします

受付期限 9月12日(木)(土・日曜日を除く)

なお、郵送の場合は、9月12日(木)の消印有効申込・問合先

068-8555 岩見沢市9条西7丁目2番地
 岩見沢市立総合病院 事務部管理課 ☎ 22局1650

申：申込先
内：内容
日：期日・期間
問：問合せ先
時：時間
所：会場・場所
対：対象
定：定員
定：定員
料：参加料などの料金
方：申込や申請等の方法
持：持ち物・必要な物

学校給食試食会

日時 9月27日(金) 午前11時～正午
場所 岩見沢共同調理所(東町1-1)
定員 20人(申込順)
参加料 260円(当日会場で)
献立 鶏肉のピザソース焼き、ドミソース煮、野菜炒め、白米、牛乳
申込・問合せ先 9月20日(金)までに市教委学校給食課(東町1-1)へ ☎22局4008

はじめての方のパソコン講座

日時 9月20日(金) 午前10時～午後4時
会場 自治体ネットワークセンター(有明町南1)
対象 パソコン初心者の方 定員 20人(申込順)
受講料 3,000円(テキスト代込)
申込・問合せ先 9月5日(木)から17日(火)までに、受講料を添えて自治体ネットワークセンター4階電子メディア館へ(電話申込不可) ☎25局8106

来春小学校へ入学する

新一年生の健康診断のお知らせ

該当する保護者の方へ、9月下旬に通知書を送付します。届かない場合はお問い合わせください。
日程・会場 【岩見沢小学校以外】 10月5日(土)
【岩見沢小学校】 10月19日(土)
受付時間 午後0時45分～1時
対象 平成19年4月2日から平成20年4月1日までに生まれた子ども
問合せ先 市教委学校教育課(4西3)であえる岩見沢内) ☎35局5125

長寿祝金を贈呈します

対象となる方には事前にお知らせしていますが、申請が済んでいない方は早めに申請してください。
申請は、市高齢・介護室医療給付係、北村・栗沢支所保健福祉課、幌向・朝日・美流渡・有明交流プラザの各サービスセンターで受け付けます。
【対象者と贈呈金額】
9月1日現在、岩見沢市に1年以上住民登録している方で
▷数え年88歳(大正15年、昭和元年生まれ)の方 →2万円
▷数え年99歳(大正4年生まれ)の方 →3万円
問合せ先 市高齢・介護室医療給付係

利根別原生林ウォーキングセンターからのお知らせ

【キノコ観察会】
日時 9月15日(日) 午前9時30分～午後1時30分
【遠足】
利根別原生林の中を、動植物や景色を楽しみながら歩きます。
日時 9月29日(日) 午前9時30分～午後3時
《いづれも》
参加料 300円(保険料含む) 持ち物 弁当
帽子を着用し、長そで・長ズボンの白っぽい服装で参加してください。
会場・問合せ先 利根別原生林ウォーキングセンター(緑が丘73) ☎32局2488

ひとり親家庭などの

自立支援講習会・相談会

日程 9月28日(土)
内容と時間
【接客・接遇マナー講習会】 午後1時～3時
【法律無料相談】 午後1時～3時
【就業・生活相談】 午前10時～午後3時
会場 広域総合福祉センター(11西3)
対象 ひとり親家庭の母または父
託児を希望する方は、事前に申し込みください。
申込・問合せ先 9月18日(水)までに、電話で母子家庭等就業・自立支援センター(室蘭市本町2)へ ☎0143)83局7047

傾聴ボランティア講座 受講者募集

傾聴の知識や技術、心構えを学びませんか。
日時 9月24日から10月15日までの毎週火曜日(全4回) 午後1時30分～4時30分
会場 広域総合福祉センター(11西3)
講師 川本俊憲さん(小規模多機能型居宅介護センター支心所長)
対象 傾聴ボランティアに関心があり、次のいずれにも該当する方
●講座終了後ボランティア活動をする意欲のある方
●全日程受講可能な方
定員 30人(申込順)
受講料 無料
申込・問合せ先 9月2日(月)から17日(火)までに、岩見沢市ボランティアセンター(11西3)へ ☎25局5516

南空知再発見バスツアー

紅葉と栗拾い・リンゴ狩り 参加者募集

行先 滝上公園、道の駅メロロード、レースイの湯または夕鹿の湯(いずれも夕張市)、石黒りんご園(由仁町)
日程 10月16日(水)
集合時間 午前8時40分
集合場所 コミュニティプラザ1階ロビー(有明町南1)
定員 30人(申込順)
参加料 大人2,500円、小学生以下2,000円(昼食代込)
申込・問合せ先 土・日曜日を除く、9月27日(金)から10月4日(金)の午前8時45分～午後5時30分の間に、電話または直接市企画室へ市企画室以外では申し込みできません。

市民園芸講座 参加者募集

【楽しいキノコの見分け方】

日時 9月22日(日) 午後1時～3時

講師 伊達佐重さん(自然保護協会委員)

【冬支度を始めたいいわみざわ公園の植物観察】

日時 10月6日(日) 午前9時30分～正午

講師 北本毅さん(山野草研究家)

《いづれも》

定員 40人(申込順) 参加料 無料

申込・問合せ先 室内公園色彩館(いわみざわ公園内) ☎25局6111

二級ボイラー技士免許試験 受験準備講習会

日時 9月20日(金) 午前9時～午後5時

会場 イベントホール赤れんが(有明町南1)

定員 30人(申込順)

受講料 5,300円(テキスト代が別途必要)

申込・問合せ先 日本ボイラ協会岩見沢地区支部

(1西2 岩見沢労働基準協会内) ☎24局3087

全国一斉高齢者・障害者の人権あしん相談 特設電話相談所開設

相談専用電話 0570-003-110

人権擁護委員が秘密厳守で相談に応じ、解決に導きます。お気軽にご相談ください。

日時 9月9日(月)～13日(金)

午前8時30分～午後7時

9月14日(土)・15日(日) 午前10時～午後5時

問合せ先 札幌法務局岩見沢支局(有明町南1)

☎22局0619

森づくりふれあい体験ツアー 参加者募集

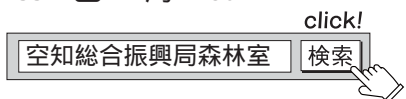
月形町や当別町にある巨樹・巨木林などをめぐり、森とふれあうバスツアーに参加しませんか。

日時 9月28日(土) 午前9時～午後4時30分

対象 小学生以上(小学生は保護者同伴)

定員 30人(申込順) 参加料 無料

集合場所・申込・問合せ先 9月18日(水)までに、電話またはファックスで空知総合振興局森林室管理課(北2西12) ☎22局1155 FAX22局1186



道道改良工事に伴う交通規制

道道栗沢工業団地大和線の道路改良工事に伴い、関係する道路に通行規制を行います。

ご不便をおかけしますが、ご理解とご協力をお願いします。

規制する路線 市道南4線(道道交差点部)

規制期間 9月5日(木)午前9時から平成26年1月20日(月)午後5時までの間、終日通行止

工事の進捗状況によっては、規制の期間を変更する場合があります。

また、道道栗沢工業団地大和線は、引き続き平成26年2月28日(金)午後5時まで通行止めを行います。

問合せ先 札幌建設管理部岩見沢出張所

(上幌向南1-2) ☎26局3011



道営住宅(空家)入居者募集

募集戸数 20戸

案内書配布 9月18日(水)～27日(金)

申込受付期間 9月20日(金)～27日(金)

抽選日時 10月1日(火) 午前10時30分

入居許可日 11月1日(金)予定

入居資格、家賃など詳細は配布する案内書をご覧ください。

案内書配布・申込・問合せ先 道営住宅指定管理者(株)セキュメント(有明町南1) ☎25局4785

障がい者雇用優良事業所および 優良従業員表彰の推薦を

【表彰基準日 9月1日】

優良事業所 市内の事業所で法定雇用率(2.0%)以上の障がい者の雇用を達成した事業所

優良従業員 市内に居住し、市内の同一企業での勤務年数が15年以上で、障がい期間(手帳交付)が5年以上の方

申込・問合せ先 9月30日(月)までに、市商工労政課へ

中小企業等優良従業員表彰の推薦を

【表彰基準日 9月1日】

永年勤続者 市内に居住し、市内の同一事業所に30年以上勤務する、勤務成績が優秀な従業員(役員は除く)

優秀技能者 市内に居住し、市内の中小企業等で、技能職に従事し、同一職種に20年以上の実務経験を有する、卓越した技能を持っており、他の模範と認められる従業員(役員は除く)

申込・問合せ先 9月30日(月)までに、市商工労政課へ

ベビーマッサージ講習会 参加者募集

日時 9月20日(金) 午後1時20分～2時40分
対象 生後3か月から9か月児の親子で、初めて受講する方
定員 15組(申込順) 受講料 無料
持ち物 バスタオル2枚、ぬれおしぼり1枚
会場・申込・問合せ先 9月5日(木)から、いわみざわ子育て支援センター(4西3 であえーる岩見沢内)で ☎22局 3337

ビジネスプランコンテスト 参加者募集

岩見沢市で起業可能なビジネスプランを募集します。
募集締切 11月15日(金)必着
奨励金 最優秀賞 20万円(1人)
優秀賞 10万円(2人)
審査方法 書類による一次審査後、応募者本人によるプレゼンテーションによる最終審査を行います
詳細は、市ホームページをご覧ください。
お問い合わせください。
申込・問合せ先 市商工労政課

無料マッサージ奉仕

日時 9月8日(日) 午前10時～午後3時
対象 65歳以上の市民
会場・問合せ先 岩見沢市視力障害者福祉センター(7西5) ☎22局 0900

0歳児教育学級 受講者募集

赤ちゃんの心身発達を理解し、成長に合わせた子育てと家庭教育について学びませんか。
日時 9月26日から10月17日までの毎週木曜日(全4回) 午後1時30分～3時30分
対象 6か月から1歳未満児を持つ保護者
定員 30人(申込順) 受講料 無料
会場 いわなび(4西1)
申込・問合せ先 9月19日(木)までに、市教委生涯学習・文化・スポーツ振興課学習活動支援係(4西1 いわなび内)へ ☎23局 9236

第28回いわみざわ健康まつり

日時 9月29日(日) 午前10時～午後4時
内容 ▷相談コーナー 医師による相談、歯と口の相談、薬の相談、整骨の相談
▷健康に関するコーナー 体力診断、健康チェック、心の健康度チェック、体力づくり実演、食生活、試食試飲、農産物販売 ほか
▷お楽しみ抽選会
内容は変更になる場合があります。
入場料 無料
会場・問合せ先 岩見沢保健センター(10西3) ☎25局 5540

「花と緑の少年団」体験入団者募集

利根別原生林の中で木の実を探し、実物立体図鑑を作成しませんか。
日時 9月14日(土)
午前9時30分集合、午後1時解散
(小雨決行)
集合場所 利根別原生林ウォーキングセンター
対象 小学3～5年生(小学3年生は保護者同伴)
定員 10人(申込順) 参加料 無料
持ち物 弁当、飲み物、軍手、筆記用具、長靴、帽子、雨具
申込・問合せ先 9月12日(木)までに、市公園緑地環境課へ

北村農産加工研究センター 使用者募集

10月17日(木)から平成26年3月31日(月)までのグループ単位での使用申し込みを受け付けます。
申込日時 9月27日(金) 午前10時
会場 市役所北村支所
決定方法 クジ引きで使用日を決定。ただし、1回の使用は3日間以内
持ち物 代表者の印鑑
問合せ先 市北村産業振興課(北村支所内)

空そば祭り

空知産の新そばを味わいませんか。
日時 9月7日(土) 午前11時～午後5時
9月8日(日) 午前10時～午後3時
会場 駅東市民広場公園(有明町南1)
内容 ▷空知のそば店とそば同好会による、そば料理の提供(有料)
▷そば粉やそば製品、加工食品等の販売
▷パネル、標本展示
▷和太鼓演奏(8日のみ)
▷石臼挽き、そば打ち体験。そば料理の調理、試食(8日のみ。いずれも無料)
問合せ先 市観光物産振興課

赤十字雪上安全法 救助員養成講習 受講者募集

雪上での事故防止と事故者の応急手当を学びませんか。
日時 10月14日(祝)、19日(土)、20日(日)(全3回)
午前9時～午後5時30分(20日は正午まで)
会場 広域総合福祉センター(11西3)
対象 認定証発行から3年以内の赤十字救急法基礎講習修了者で、全日本スキー連盟技能検定2級に相当する技能を有し、全日程受講可能な、満18歳以上の方
定員 15人(申込順)
受講料 1,500円(教材費など)
申込・問合せ先 9月17日(火)から10月11日(金)までに、日赤岩見沢地区(市福祉課内)へ

来夢 21 からのお知らせ

【おかし遊び】

長なわとびやおはじき、たけうま、あやとりなど、みんなで楽しく遊びませんか。

日時 9月20日(金) 午後3時～4時

対象 小学生以上

参加料 無料

【大人のためのおりがみ教室】

折り紙で生活に便利なグッズを作ってみませんか。

日時 10月4日(金) 午前10時30分～正午

対象 高校生以上

定員 10人(申込順)

参加料 100円

《いずれも》

会場・申込・問合せ先 来夢 21(栗沢町南本町 41)

☎ 45 局 2105

郷土科学館からののお知らせ

【いきいきパソコン教室】

日時 9月6日から27日の毎週金曜日(全4回)
午前10時～正午

会場 郷土科学館

対象 パソコン初心者の市民

定員 15人(申込順) 教材費 1,000円

申込期限 9月3日(火)

【フィルムケースでロケットづくり】

日時 9月7日(土) 午前10時～正午

会場 郷土科学館

対象 小学生(小学1・2年生は保護者同伴)

定員 15人(申込順) 教材費 100円

持ち物 筆記用具 申込期限 9月4日(水)

【天体教室「月と金星・土星の集合」】

日時 9月10日(火) 午後6時～7時

会場 郷土科学館

対象 小学生以上(小学生は保護者同伴)

定員 20人(申込順)

持ち物 筆記用具 申込期限 9月7日(土)

【手作りカメラで楽しもう】

日時 9月21日(土) 午前10時～正午

会場 いわなび(4西1) 対象 小学3年生以上

定員 15人(申込順) 教材費 300円

持ち物 筆記用具 申込期限 9月18日(水)

【あそびパソコン教室「パソコンでお絵かき」】

日時 9月29日(日) 午前10時～正午

会場 いわなび(4西1) 対象 小学生以上

定員 15人(申込順)

持ち物 筆記用具 申込期限 9月26日(木)

【やっこ凧づくり】

日時 10月5日(土) 午前9時30分～正午

会場 郷土科学館

対象 小学生以上(小学1・2年生は保護者同伴)

定員 10人(申込順) 教材費 150円

持ち物 筆記用具 申込期限 10月2日(水)

《いずれも》

申込・問合せ先 郷土科学館(いわみざわ公園内)

☎ 23 局 7170

自衛官募集

募集種目	受験資格	受付期間
一般曹候補生 (陸・海・空)	18歳以上27歳未満	8月1日(木) 、 9月6日(金)
航空学生(海・空)	18歳以上21歳未満 高卒(見込含)	9月5日(木) 、 9月30日(月)
防衛大学校学生(一般) (前期)		
防衛大学校 看護学科学生		
自衛官候補生(男子) (任期制自衛官)	18歳以上27歳未満	年間を通じて

1次試験日

一般曹候補生 9月16日(祝)・17日(火)

航空学生 9月21日(土)

防衛大学校学生(一般) 11月9日(土)・10日(日)

防衛医科大学校看護学科学生 10月19日(土)

自衛官候補生(男子)は受付時にお知らせします。

問合せ先 自衛隊札幌地方協力本部岩見沢地域事務所
(6西6) ☎ 23 局 5514

岩見沢保健センターからののお知らせ

【介護者のつどい】

日時 9月9日(月) 午後1時30分～3時

対象 認知症や寝たきりの介護している方

【結核検診】

日時 9月27日(金) 午後11時30分～正午

会場 市民健康センター(8西7)

対象 65歳以上の市民 検査料 無料

検査内容 胸部エックス線撮影

申込期限 9月20日(金)

【ママのための骨盤ケア講座】

日時 10月4日から25日までの毎週金曜日

(全4回) 午後1時30分～3時

対象 平成25年1月から4月に出産した母と子
で、全日程受講できる方

定員 12組(申込順) 参加料 無料

持ち物 タオル、水分補給用の飲物

申込 9月6日(金)から

【肝炎ウイルス(C型・B型)検診】

期日 10月11日(金)

受付時間 午前9時30分～10時

対象 平成26年3月31日現在で41歳以上になる方で、今までに肝炎ウイルス検診を受けたことのない方

受診料 一般 800円、国保加入者 400円

後期高齢者医療制度に加入の方、生活保護世帯、市民税非課税世帯の方は受診料が免除されますので、申込時にお申し出ください。

申込期限 9月27日(金)

《いずれも》

会場・申込・問合せ先 岩見沢保健センター

(10西3) ☎ 25 局 5540

会場は指定しているものを除く。

市立図書館
(春日町2) ☎22局4236

火～金曜日 ▶ 午前10時～午後7時
土・日曜日 ▶ 午前10時～午後5時30分

第一小学校図書館
(緑町3) ☎22局0401

火～土曜日 ▶ 午前11時30分～午後5時

北村学習交流館
(北村赤川593) ☎56局2553

火～金曜日 ▶ 午前10時～午後6時

来夢21図書館
(栗沢町南本町41) ☎45局2105

土・日曜日 ▶ 午前10時～午後5時30分

日	月	火	水	木	金	土
1	2	3	4	5	6	7
8	9	10	11	12	13	14
15	16	17	18	19	20	21
22	23	24	25	26	27	28
29	30					

は休館日です。

第一小学校図書館は日曜日にも休館します。

<https://lib.city.iwamizawa.hokkaido.jp/>

本をまるごと楽しもう

絵本や紙芝居を親子で楽しみませんか

- 市立図書館 9月21日(土) 午前10時30分
- 学習交流館 9月3日(火) 午前10時30分
- 9月17日(火) 午前10時30分
- 来夢21図書館 9月12日(木) 午後3時
- 9月26日(木) 午後3時

子ども読書会

市立図書館

9月7日(土) 午前10時
次回は10月5日(土)に行きます

子どもの本を聴く会

市立図書館

子ども向けの本を解説付きでより深く味わいませんか
9月18日(水) 午後1時30分
空を見上げて 雲・星・月・太陽

火曜落語

市立図書館

9月3日(火) 午前11時
DVD 米朝落語全集より 『始末の極意 / 厄払い』

図書館フェスティバル

今年もいろいろな催しものや飾り付けがいっぱい。家族で図書館を楽しみませんか。

日時 9月28日(土) 午前10時～午後5時30分
内容 子ども司書体験、図書館クイズ、大型かみしばい、子ども映画会、マンドリン演奏、子どもあみだくじ など

参加料 無料

会場・問合先 市立図書館

当日は、本の貸出・返却のみ受け付けます。

子ども司書体験 参加者募集

本の貸し出しや返却など、図書館の仕事を体験しませんか。

日時 9月28日(土) 午前10時～正午
対象 小学3年生～6年生 定員 8人(申込順)
参加料 無料
申込・問合先 9月10日(火)から20日(金)の間に、市立図書館へ

図書のミニ展示

- 市立図書館 読む！備える！防災の本
- 学習交流館 メルヘン・コレクション
- 来夢21図書館 きれいになろう！

図書館シアター

一般向け

- 市立図書館 9月21日(土) 午後2時
グッド・ハーブ
- 来夢21図書館 9月8日(日) 午後1時
綾小路きみまろ 爆笑！エキサイトライブ

子ども向け

- 市立図書館 9月14日(土) 午後2時
トウィーター
ネコとネズミの赤ずきん
- 来夢21図書館 9月28日(土) 午前10時30分
かいけつゾロリ けっこんする!?

この1冊読んでみませんか

児童書 / かぶとむしランドセル
(PHP研究所)

ふくべあきひろ / 作
おおのこうへい / 絵



みっちゃんは1年生になったお祝いに、おじいちゃんからランドセルをプレゼントされます。大喜びのみっちゃんでしたが、このランドセル、ちょっと普通のランドセルとは違います…。その名も「かぶとむしランドセル」！こんなランドセルがあったら欲しい…。かも。笑えるお話です。

図書館ホームページの携帯サイトをご利用ください!!

お知らせ確認や本の検索・予約ができます。

アクセスは



<https://lib.city.iwamizawa.hokkaido.jp/m/>

いわみざわの民話

第42回(最終回)

シユプンベツ物語②

さて、この教育所の名前をどうしようかと相談しました。まだこの土地の名前もついていません。そこで、主だった人々が集まり相談の結果、昔から大切にしていたシユプンベツ川の名前をとってシプンと呼び、文字は学問をして立派な人になるのだから、文(ふみ)に志(こころ)をす(す)としてはどうかと相談がまとまり志文と名付けることになりました。本当に立派な名前だとみんなが心から同意しました。

そこでこの地域の名を志文と呼び教育所を志文教育所と名付けました。志文と名付けた人は、その後町議員な

どをした辻村直四郎さんという人でした。

その後、志文の人々は水田を開くためにシユプンベツ川の上流にダムをつくり、金志(きんし)土功組合173町歩(173ヘクタール)の水田を開発しました。この貯水池が、今利根別自然休養林の中にあります。

又、シユプンベツ川のそばにある坊主山と呼ばれる小高い丘は、3千500年前位に先住民族が生活をした跡が残っている冷水遺跡(ひよみず)といわれています。

そして、志文開拓の功労者である辻村直四郎さんの記念碑は、志文小学校の前に立派に建てられています。

《完》



志文小学校近くに建てられた辻村直四郎さんの記念碑

いわみざわの民話は、平成9年にいわみざわの民話刊行委員会が発行しました。

【お知らせ】

いわみざわの民話は、今月号で掲載を終了します。

なお、いわみざわの民話は、市立図書館で閲覧できますので、ご利用ください。



発行・編集 岩見沢市総務部秘書課広報係

ひとの動き 平成25年7月31日現在

●住民基本台帳	人	口	総数 87,781人(前月比 - 104)
			男 41,211人(前月比 - 48)
			女 46,570人(前月比 - 56)
			世帯数 42,569世帯(前月比 - 15)

岩見沢市役所

☎ 068-8686 北海道岩見沢市鳩が丘1丁目1番1号
 ☎ 0126-23-4111 ☎ 0126-23-9977
 ホームページ <http://www.city.iwamizawa.hokkaido.jp>
 ▶救急当番医ガイド ☎ 0126-23-5153
 ▶消防テレホンガイド ☎ 0126-24-0119

この広報紙は道産間伐材配合紙を使用しています。

1 日 当番医 内科系：中央医院(6西6) ☎22局0472 外科系：岩見沢市立総合病院(9西7) ☎22局1650 小児科系：岩見沢市立総合病院(9西7) ☎22局1650	20 金	
2 月	21 土 当番医 内科系：石川内科循環器クリニック(4西7) ☎33局5005 外科系：岩見沢北翔会病院(10西21) ☎32局2188	
3 火 岩保 脳イキキ度チェック【裏面】	22 日 当番医 内科系：北五条医院(北4西10) ☎22局2377 外科系：北海道中央労災病院(4東16) ☎22局1300 小児科系：さとうキッズクリニック(大和1-9) ☎20局0310	
4 水 子育て おしゃべりルーム とことこ【裏面】	23 月 当番医 内科系：竹内内科循環器科(美園5-3) ☎22局2273 外科系：岩見沢脳神経外科(8西19) ☎20局1001	
5 木 岩保 8・9か月児健康診査(平成24年12月生まれ)	24 火 岩保 脳イキキ度チェック【裏面】	
6 金	25 水 岩保 3歳児健康診査(平成22年8月生まれ) [10月23日(水)平成22年9月生まれ]	
7 土 当番医 内科系：岩見沢北翔会病院(10西21) ☎32局2188 外科系：岩見沢北翔会病院(10西21) ☎32局2188	26 木 栗保 脳イキキ度チェック【裏面】	
8 日 当番医 内科系：竹内医院(6西2) ☎22局0134 外科系：北海道中央労災病院(4東16) ☎22局1300 小児科系：あくつこどもクリニック(10西4) ☎33局8000	27 金 子育て おしゃべりルーム ばぶばぶ【裏面】 子育て 小児科医による子育て相談【裏面】	
9 月	28 土 当番医 内科系：とくち内科医院(3西6) ☎23局1515 外科系：岩見沢北翔会病院(10西21) ☎32局2188	
10 火 岩保 脳イキキ度チェック【裏面】	29 日 当番医 内科系：牧病院(3西5) ☎22局0043 外科系：倉増整形外科(2西7) ☎22局0288 小児科系：岩見沢こども・産科婦人科クリニック(3西10) ☎32局0707	
11 水 岩市 股関節脱臼検査【裏面】	30 月 北村 脳イキキ度チェック【裏面】	
12 木 岩保 1歳6か月児健康診査(平成24年2月生まれ) [10月10日(木)平成24年3月生まれ]	10/1 火 岩保 脳イキキ度チェック【裏面】	
13 金 子育て おしゃべりルーム ばぶばぶ【裏面】	10/2 水 岩保 母親学級【裏面】 子育て おしゃべりルーム とことこ【裏面】	
14 土 当番医 内科系：海老原内科小児科医院(日の出1) ☎23局3000 外科系：岩見沢北翔会病院(10西21) ☎32局2188	10/3 木 岩保 8・9か月児健康診査(平成25年1月生まれ) [11月7日(木)平成25年2月生まれ]	
15 日 当番医 内科系：かない内科・消化器クリニック(2西7) ☎22局0768 外科系：岩見沢市立総合病院(9西7) ☎22局1650 小児科系：岩見沢市立総合病院(9西7) ☎22局1650	10/4 金	
16 月 当番医 内科系：東町ファミリークリニック(東町1-8) ☎24局5771 外科系：かまだクリニック(3西4) ☎24局8910	10/5 土 当番医 内科系：森川内科クリニック(6東1) ☎33局5600 外科系：岩見沢北翔会病院(10西21) ☎32局2188	
17 火 岩保 脳イキキ度チェック【裏面】	10/6 日 当番医 内科系：岩見沢市立総合病院(9西7) ☎22局1650 外科系：岩見沢市立総合病院(9西7) ☎22局1650 小児科系：岩見沢市立総合病院(9西7) ☎22局1650	
18 水 子育て おしゃべりルーム とことこ【裏面】	▶▶▶すこやかカレンダーの記号◀◀◀ 【岩保】岩見沢保健センター(10西3) 【岩市】岩見沢市民健康センター(8西7) 【栗保】栗沢保健センター(栗沢町南本町30) 【北村】北村支所(北村赤川593) 【子育て】いわみざわ子育て支援センター(4西3 であえーる岩見沢内)	
19 木 岩保 4・5か月児健康診査(平成25年4月生まれ) [10月17日(木)平成25年5月生まれ]	夜間急病センター 夜間、急に具合が悪くなったら 診療時間 午後6時～午前0時(土・日曜日、祝日を問わず) 10西3 診療科目 内科・小児科(その他の科目はご相談ください) ☎25局3000	

日常生活に関する相談

相談はすべて無料

◆弁護士による法律相談

電話予約が必要です。各相談日の1週間前から前日までの午前9時～午後5時30分に市民連携室市民相談・交通係へ
●9月6日(金)・20日(金)、10月4日(金)
本庁市民相談室(定員は、1日10人)

◆家事相談

離婚、相続など家庭内の問題について
●9月10日(火) 午前10時～午後3時 本庁市民相談室
●9月24日(火) 午前10時～午後3時 消費者センター(3西4 であえーる岩見沢駐車場ビル2階)

◆社会保険労務士による労働相談

賃金、労働時間、解雇、労災補償について
●9月26日(木) 午後1時～3時 本庁市民相談室

◆家庭生活相談

夫婦生活や子育て、人間関係の悩みや生き方について

●9月25日(水) 午前10時～午後3時 本庁市民相談室

◆行政相談委員による行政相談

国の行政に対しての苦情・意見について

●9月2日(月) 午後1時～3時 本庁市民相談室
●9月10日(火) 午後1時～3時 栗沢市民センター(栗沢町北本町168)
●9月26日(木) 午後1時～3時 北村支所(北村赤川593)

◆人権困りごと相談

嫌がらせ、不当な扱い等人権について
●9月12日(木) 午後1時～4時 本庁市民相談室

◆消費生活専門相談

●土・日曜日、祝日を除く毎日 午前9時～午後5時 消費者センター(3西4 であえーる岩見沢駐車場ビル2階) ☎23局7987

◆緑化相談員による花と木と緑の相談

●月・金曜日を除く毎日 午前9時～午後5時 室内公園色彩館(いわみざわ公園内) ☎25局6111

◆市税、水道料金、下水道使用料の納付相談

市税課と水道部業務課で行います
●9月26日(木) 午後5時30分～8時
●9月29日(日) 午前9時～正午 水道料金・下水道使用料のみ、毎週木曜日の午後5時30分～7時にも行います。

◆税理士による税の相談

所得税、相続税など主に国税について

●9月18日(水) 午後1時～3時 本庁市民相談室

◆中高年齢者の職業相談

●土・日曜日、祝日を除く毎日 午前10時～午後5時 シルバー人材センター(5西3) ☎24局4255

市政に関する相談や要望、苦情などは市職員が毎日受け付けています。本庁市民連携室(☎23局4111)、各支所(北村 ☎56局2001、栗沢 ☎45局2411)までお問い合わせください。

すこやかガイド

岩見沢保健センター(10西3) } 25局5540
 高齢者福祉センター「えみる」(北村赤川3562) }
 栗沢保健センター(栗沢町南本町30) }
 いわみざわ子育て支援センター(4西3であえる岩見沢内) 22局3337

健康に関する相談

相談料は無料

◆保健師による健康相談

- 土・日曜日、祝日を除く毎日 午前9時～午後5時30分
岩見沢保健センター、北村支所(北村赤川593)
- 9月26日(木) 午前9時30分～11時30分
栗沢保健センター

◆栄養士・歯科衛生士による相談

- 土・日曜日、祝日を除く毎日 午前9時～午後4時30分
岩見沢保健センター
事前に電話で申し込んでください

◆精神科医による心の健康相談

- 9月19日(木) 午後1時～3時 岩見沢保健所(8西5) 20局0121
相談日の2日前までに電話予約が必要

脳イキキ度チェック

参加料は無料

日程 【会場 岩見沢保健センター】 9月3日(火)・10日(火)・17日(火)・24日(火)
 【会場 栗沢保健センター】 9月26日(木)
 【会場 北村支所】 9月30日(月)

対象 「物忘れが気になる」「今まで好きだったことに興味や関心がなくなった」などを最近感じるようになった方

内容 神経・心理機能テスト、生活の指導
 申込・問合せ先 電話で岩見沢保健センターへ

子宮がん・乳がん検診

日程 毎週火曜日(要事前申込)

検診当日の受付時間 午後0時45分～1時

乳がん検診のマンモグラフィー撮影は、検診の前の週の金曜日、午後3時からと午後4時から(検診申込時に予約) 市立総合病院(9西7)で行います。

対象 子宮がん 20歳以上の女性
 乳がん 30歳以上の女性

負担金 申込時にお知らせします

申込・問合せ先 受診を希望する日の3週間前までに岩見沢保健センターへ

献血にご協力を

※400mlの血液が不足していますので、400mlの献血にご協力をお願いします。

9月13日(金)	10:00～11:30	大和タウンプラザ(大和1-9)
	13:00～16:00	
10月3日(木)	10:00～11:30	
	13:00～16:00	

健康大好き



うつ病のサインを見逃すな！9月10日(火)から16日(水)は自殺予防週間

うつ病は、15人に1人が一生のうち一度はかかると言われており、生活習慣病と同じく、よくある病気で、誰でもかかる可能性があります。

うつ病になると自分一人で何とかすることは困難ですが、適切な治療を受けることで治る病気です。

うつ病の予防には、まず、バランスのとれた食事やしっかりとした睡眠、適度な運動など、毎日の生活習慣を整え、健康の基礎を固めることが大切です。

また、ストレスと上手に付き合う必要もあります。困った時やつらい時は、一人で悩まず、ほかの人に話を聞いてもらうだけでも、気持ちが楽になることがあります。話すことで自分の中で解決策が見つかることもあります。

こころの元気を保つには、からだと同じように早めの対処が大切です。次のようなうつ病のサインが現れたり、こころやからだの不調が続いたりするときは、早めに相談や受診をしましょう。

【うつ病のサイン】

- ◇自分に自信が持てなかったり、自分を大切に思えなかったりする
- ◇何かに失敗したわけでもないのに罪悪感がある
- ◇死にたいと思う
- ◇集中したり、物事を決めたりできない
- ◇動きが緩慢になる。または興奮してじっとしてられない
- ◇眠れない。または眠りすぎる
- ◇食べることに興味がわかないが、時々食べ過ぎてしまう

すくすく子育てコーナー

■各種予防接種

接種料は無料

区分	対象	指定医療機関名
百日せき、ジフテリア、破傷風 3種混合ワクチン	生後3か月～90か月未満児で、3種混合を1度でも受けている子	○あくつこどもクリニック(10西4) 25局8000
百日せき、ジフテリア、破傷風、不活化ポリオ 4種混合ワクチン	生後3か月～90か月未満児で、3種混合、ポリオ(生・不活化)ワクチンを1度も受けたことのない子	○岩見沢こども・産科婦人科クリニック(3西10) 22局0707
小児まひ(ポリオ)	生後3か月～90か月未満児で、生ワクチンを1度受けた子	○さとうキッズクリニック(大和1-9) 20局0310
麻しん、風しん 混合ワクチン 麻しんワクチン 風しんワクチン	1期...生後12か月～24か月未満児 2期...就学前1年間にある子	○出口小児科医院(7西5) 22局3570
BCG	1歳未満児	○岩見沢市立総合病院(小児科)(9西7) 22局1650
標準的な接種期間は生後5か月～8か月未満です。できるだけこの期間に受けましょう		未滿児とは、誕生日の前々日までのお子さんのこと(例) 4月5日が1歳の誕生日のお子さんは、4月3日までに1歳未満児です
第Ⅱ期ジフテリア	小学6年生	
9月に案内書を送付します。10月以降に案内書が届かない場合は、岩見沢保健センターへ連絡してください		
ヒブ	生後2か月～5歳未満児	
小児肺炎球菌	生後2か月～5歳未満児	
子宮頸がん	中学1年生～高校1年生相当	指定医療機関は、市ホームページまたは案内書でご確認ください。
中学1年生のみ案内書を送付しています 中学2年生～高校1年生相当の方には案内書は送付しませんが、未接種および未完了の方は対象です。		子宮頸がん予防ワクチンは、その有効性と安全性などを十分理解した上で接種してください
○各指定医療機関によって、接種日時が異なりますので、必ず確認してください ○他市町村で予防接種を受ける場合は、依頼書が必要ですので、必ず岩見沢保健センターへ連絡してください		

市のホームページや市教育委員会のホームページでこのほかにも子育てに関する情報を掲載しています

[]内は、次回開催日

■各種検診・検査など

●乳幼児健康診査

日時 日程は裏面のすこやかカレンダーをご覧ください。受付時間は個別にご案内します

会場 岩見沢保健センター 負担金 無料

対象 裏面のすこやかカレンダーをご覧ください

1歳6か月健診の時に歯ブラシを持参してください。なお健診終了後、希望者にフッ素塗布を行います。(負担金800円)

●股関節脱臼検査

日程 9月11日(水)[10月9日(水)]

受付時間 午後1時30分～2時

会場 市民健康センター(8西7) 負担金 800円

対象 平成25年5月生まれのお子さん[平成25年6月生まれのお子さん]

■子育て・子どもに関する相談など

相談・利用は無料

●小児科医による子育て相談

■9月27日(金) 午後1時～2時[次回は10月25日(金)]

●子育て相談

■土・日曜日、祝日を除く毎日 午前9時～午後5時30分

●おしゃべりルーム

■とことこ(毎月第1・第3水曜日)
9か月～1歳2か月の第一子目の親子
9月4日(水)・18日(水) 午前10時～11時30分
[次回は10月2日(水)・16日(水)]

■ばぶばぶ(毎月第2・第4金曜日)
妊娠中～生後8か月の第一子目の親子
9月13日(金)・27日(金) 午後1時～2時30分
[次回は10月11日(金)・25日(金)]

会場はいずれも、いわみざわ子育て支援センター

◆子どもの悩みごと相談◆

土・日曜日、祝日を除く毎日
午前9時～午後4時30分(児童館は午前10時30分～午後5時)
市青少年センター(25局3333)
教育研究所(22局4412)
各児童館

■母親学級

参加料は無料

日時 今月はありません[次回は10月2日(水)・9日(水)・16日(水)]

午後1時～3時(10月9日(水)は午後0時40分から)

対象 [次回の対象は平成26年3・4月に産産予定の方]

会場・申込・問合せ先 岩見沢保健センター

■ペア学級

参加料は無料

日時 9月8日(日)[11月10日(日)] 午後1時～3時30分

対象 平成26年1・2月に産産予定の夫婦[平成26年3・4月に産産予定の夫婦]

内容 赤ちゃんのお風呂や着替えの実習、妊婦体験、ビデオ鑑賞

会場・申込・問合せ先 岩見沢保健センター