

2014

3

MARCH

広報

しいわ みぎわ

特集

元気な
まちなかを創ろう……②

【主な内容】

- 子どもたちが考える環境美化……⑥
- 子育て支援の計画にご意見を……⑧
- 窓口での本人確認……⑨
- 国民年金こんな時には……⑩
- みんなのひろば・情報ひろば……⑪



できあがりを楽しみっ!
(陶芸教室 おひな様作り)

元気なまちなか



駅舎と調和した
魅力ある景観の街並みに

託児サービスを
利用したい

公共施設を
便利なまちなかに



利用しやすいバスを



家族で住める
住宅を

豪雪地の特色ある
まちなかに



ポケットパークなど
休める場所があるとうれしい



創る



映画館が欲しい

これからのまちづくりには 中心市街地の活性化が欠かせない

本格的な少子高齢・人口減少社会を迎え、岩見沢市でも平成7年をピークに人口が減少し続け、高齢者の比率も増加しています。

人口の減少により、市の財政状況は厳しくなっていくことが予想されており、高齢化社会に対応した持続可能なまちづくりが必要です。

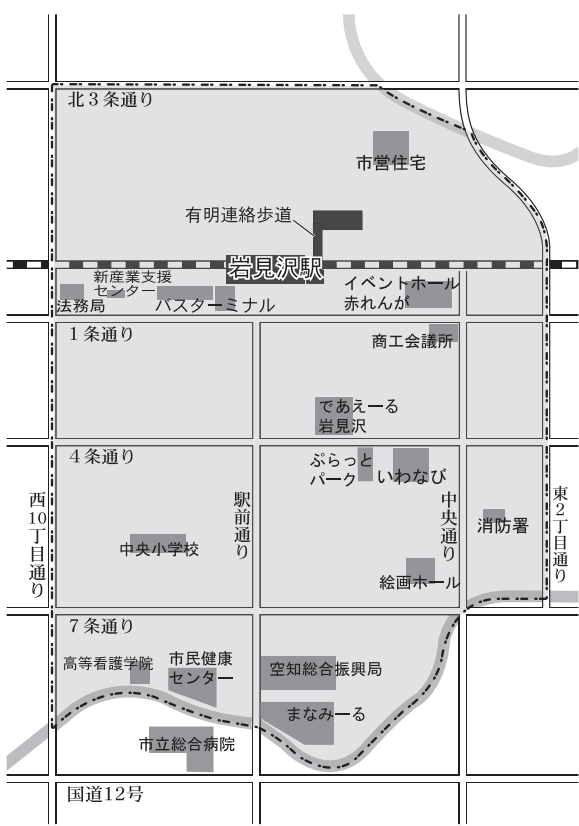
このためには、車を持たない高齢者でも住みやすく、コンパクトで歩いて暮らせるまちづくりが欠かせません。

また、中心市街地に賑わいを取り戻すことは、市の魅力を高めることになり、このことは、市全体に好影響を与えることとなります。

これまでの取り組み

市は、平成20年に中心市街地活性化

活性化を目指す中心市街地の区域図



中心市街地

化基本計画の認定を受け、様々な事業を進めてきた結果、一部の事業では予想を上回る良好な功績のあった

ものもありました。さらに、まちなかの姿は、であえーる岩見沢のオーブンや駅前通りの整備など、計画の実施前と比べ、着実に変わってきています。

しかし、計画がスタートした直後

に、核施設であった西友岩見沢店が撤退したことや、豪雪の影響により古い店舗の解体が進み、その後の土地利用が進んでいないことなど、マインズ要因が大きかったほか、一部の事業には遅れがありました。

中心市街地に 求められる役割

中心市街地活性化基本計画は、3月末で計画期間を終了しますが、依然として、暮らしやすい環境や駐車しやすい環境、楽しく買い物ができる環境など、中心市街地に求められている役割は多くあります。

これらの求められている役割を提供できるよう、継続して活性化に取り組んでいきます。

将来像の実現に向けて

将来像 多世代のふれあいを育み、岩見沢らしい魅力を高めた “活性化の発信拠点”をめざして			
基本方針	住みたいと思う暮らし環境づくり	ふれあいと交流のある賑わいづくり	地域産業の活力を生み出す環境づくり
目標	暮らし環境の向上によるまちなか住まいの促進	岩見沢らしい賑わいづくりで生まれるまちなか回遊の促進	地域を元気にする産業の創出によるまちなか雇用の促進
指標	中心市街地居住者人口	中心市街地歩行者・自転車通行量(平日)	中心市街地従業者数
基準現況値(平成25年)	4,664人	5,017人	7,896人
推計値(平成30年)	4,490人	4,730人	7,570人
目標値(平成30年)	4,800人	5,100人	7,900人
目標達成のための施策	まちなか居住の促進	地域資源の活用と歴史・文化にふれる機会の充実	まちなかでの就職、起業の支援
	安全・安心で歩いて暮らせる環境づくり	回遊を促す魅力的な場や商店街づくり	農業や観光との連携による活動の推進
	便利で快適、潤いを感じる暮らし環境づくり	多世代が集まり、交流できる場や機会の創出	地域密着した事業所の立地促進
	まちなか居住の情報発信、空き地などの有効活用	利用しやすい交通環境の充実、情報発信機能の強化	地域を支える人材育成の促進

皆さんの意見をお聞かせください

岩見沢市まちなか活性化計画(原案)に対する市民の皆さんの意見を募集します。

この原案は、市民の皆さんからの意見や提案を踏まえ、計画の内容を高めていきます。岩見沢市の顔であるまちなかを活性化するために、皆さんの知恵をお貸しください。

なお、原案は、市ホームページのほか、市中心市街地活性化推進室、情報公開コーナー、有明交流プラザ、北村・栗沢の各支所で閲覧できます。

募集期限 3月7日(金)

※まちなか活性化に関する意見は、これ以降も受け付けません。

応募方法 任意の様式に、意見(該当箇所とそれに対する意見内容)、住所、氏名を明記して、郵送、ファックス、Eメールまたは直接持参してください。

応募・問合せ先 ☎ 068-0024 岩見沢市4条西3丁目
 であえーる岩見沢5階
 岩見沢市経済部中心市街地活性化推進室
 ☎ 31局0101 ☎ 24局2000
 ✉ chukatu@i-hamanasu.jp

※提出いただいた意見とその回答は、後日取りまとめたうえで、市ホームページに公表し、個別の回答はしません。

今回紹介した、岩見沢市まちなか活性化計画は、この後市民の皆さんからの意見などを取り入れながら、3月中の完成を目指して策定を進めていきます。

未来へ向けたまちづくりの指針となるこの計画が、より良いものになるよう、市民の皆さんの積極的な意見や提案をお願いします。

問合せ先
 市中心市街地活性化推進室(4西3)であえーる岩見沢内
 ☎ 31局0101

これからの取り組みに向けて

これまでの取り組みで、まちなかを活性化できなかった要因は、住みたいと思う住宅やアパートが不足していることや、商店街や市民の皆さん

などの情報共有が不十分で、目的や必要性を共有しながら取り組みなかつたこと、であえーる岩見沢や生涯学習センターいわなびからの商店

中心市街地活性化基本計画における各指標の目標数値と最新値				
目標	指標	基準値	目標値	最新値
まちなか住まいを促進する	中心市街地居住者人口	4,740人(平成19年)	5,000人(平成25年)	4,664人(平成25年)
まちなか回遊を促進する	中心市街地歩行者通行量(平日)	5,356人(平成19年)	5,700人(平成25年)	3,500人(平成25年)
まちなか雇用を促進する	中心市街地従業者数	8,840人(平成18年)	8,900人(平成25年)	7,896人(平成25年)

【目標値を達成できなかった主な要因】

- ▶ **中心市街地居住者人口**
 駅北土地区画整理事業の区域内において、市営住宅を整備した街区以外の土地利用が進んでいないことに加え、高齢化の進展などによる自然減や転出超過による社会減など
- ▶ **中心市街地歩行者通行量(平日)**
 居住者人口が目標値に達しなかつたこと、有明連絡歩道から中心市街地への回遊が少なかつたこと、まちなかの大型店の撤退や商店街の空き店舗が増加したことなど
- ▶ **中心市街地従業者数**
 一部の事業では予想を超える雇用増があつたが、従業者数100人を超える事業所の撤退や郊外移転、景気低迷による雇控えなど

街への回遊が生まれなかつたことなどと考えています。これらの要因の分析結果を踏まえ、これからも中心市街地活性化の取り組みを継続して進めます。

10年先を見据えた、中長期的な方向性を示すもので、将来像や基本方針を定めます。

みんなで創り、育てる計画として
 市は、中心市街地活性化基本計画の2期計画の策定作業を進めてきましたが、早急に認定を必要としなかつたことから、市民の皆さんにとつて、より身近に感じられるよう、「みんなで創り、育てる計画」として、市の独自計画を策定することとしました。それが、岩見沢市まちなか活性化計画です。

「多世代のふれあいを育み、岩見沢らしい魅力を高めた」活性化の発信拠点をめざして」という将来像に向け、市民の皆さんとの情報共有を進めながら、商店街や民間事業者、まちづくり団体の皆さんと一緒に取り組んでいきます。

岩見沢市まちなか活性化計画は、中心市街地活性化に関するアンケート調査や中心市街地活性化基本計画の2期計画の策定に向けて寄せられていた、市民の皆さんの意見などを参考に、原案を作成しました。

ビジョン編で定めた将来像の実現に向け、3つの基本方針に沿った取り組み内容を定めます。

岩見沢市まちなか活性化計画

この計画は、ビジョン編とプラン編からなっており、策定後も必要に応じて内容の追加や修正をしていきます。

活性化の目標である「暮らし環境の向上によるまちなか住まいの促進」「岩見沢らしい賑わいづくりで生まれるまちなか回遊の促進」「地域を元気にする産業の創出によるまちなか雇用の促進」の3つにそれぞれ具体的な目標数値を定め、達成するための施策を示します。

プラン編

子どもたちが考案する環境美化

ごみの分別・減量化の意識をより高め、恵み豊かな環境づくりに役立てるために環境美化標語を募集しました。今月号では、入賞作品の中から、大賞を受賞した7作品を紹介します。

この機会に、子どもたちの環境に対する真剣な思いに触れ、子どもたちの未来のためにも、ごみの減量について考え

ごみの分別・減量にご協力を

平成27年3月まで使用する現在の埋立処分場は、残容量に余裕がなく、ごみの分別、減量の徹底が必要不可欠です。

一般廃棄物処理基本計画で、家庭での1人1日あたりのごみ量は、平成24年度に616gだったものを平成27年度には494gまで減らすことを目標

としています。また、資源ごみは、平成24年度に49gだったものを平成27年度には86gまで増やすことを目標としています。

平成27年に稼働を予定している新ごみ処分場は、この計画に沿って施設を整備しています。

今まで、ごみとして出していた中から、少しでも資源ごみとなるものを分別しごみを減量したり、レジ袋などを断りマイバッグを使ったり、生ごみを堆肥化したりするなど、できるだけごみを出さない取り組みが重要となります。



今回の環境美化標語の受賞作品は、作品集として、小・中学校、児童館、金融機関窓口、病院待合室へ配布するほか、ごみステーションや、ごみ収集車に掲示します。子どもたちの思いを大切に、未来に向けた皆さんのご協力をお願いします。

ごみひろい まちはみんなの あつちだよ

中村柚斗さん(日の出小学校2年)

まちは、みんなのおうちと同じだから、ごみがあったらひろって、きれいにしようねというきもちをこめて作りました。



買い物で おだをへらせば ごみもへる

三浦健太郎さん(日の出小学校4年)

おだな物を買わないで、ふくろなどももらなければ、ごみがへり、町がきれいになると思っています。



ゴミの無い バラ咲く街で おもてなし

松尾里咲さん(中央小学校5年)

市の花である「バラ」を入れて、岩見沢を表しました。岩見沢に来た人に「きれいな街だな」とおもってもらえるように願いをこめました。



ごみ拾い あなたの心が みがかれる

吉田桃花さん(美園小学校6年)

ごみを拾うと、周りがきれいになります。そして、みんなの心もきれいになります。人々の心も明るくいい街になればいいなと思っています。



思いやり 優しい心 美化の町

折田琉嘉さん(東光中学校1年)

みんな一人ひとりが思いやりを持つことで、ひとつの「ゴミ」でも減らせるように、そして、美しい町になるように願いをこめてつくりました。



ゴミ拾い 町も心も美しく

正木彩美さん(光陵中学校2年)

普段から、落ちていた「ゴミ」を見つけたら拾うように心がけています。周りのことから「ありがとう」「えらいね」と言われ、心もきれいになっていくような気がしたのを感じて、この標語を作りました。



「ゴミをひろい みんなできれいな 街にしよう」
橋理子さん(光陵中学校3年)
部活動の時間に「ゴミ拾い」をしたら、たった100m位の道から一つの袋に入りきらないう程多くのごみが見つかりました。ごみをひろうことは簡単で、些細なことと思えますが、確実に私たちのまちを綺麗にできる方法のひとつだと思いつきました。



児童・生徒への作品指導や応募に際し、熱意ある取り組みを行なった学校に対して、「学校賞」を新設しました。今年、中央小学校、日の出小学校、栗沢小学校、光陵中学校、北村中学校、栗沢中学校が受賞しました。

環境美化標語は
ごみの分別・減量は
市環境保全課
市廃棄物対策課

参加者集

新聞紙でつくる コサージュ(髪飾り)講座

日時 3月19日(水) 午後1時～2時30分
定員 10人(申込順)
参加料 無料
持ち物 新聞紙(広告面などのカラーページ)、木工用ボンド、はさみ

会場・申込・問合せ先
クリーンエコ (3西4)
☎31局1153

紙類、アルミ缶、一升びん、ビールびんは、できるだけ集団資源回収を利用してください

ごみステーションでの 資源ごみ分別方法

プラスチック製容器包装



●パック・カップ類、チューブ類、ボトル類、トレイ類、ポリ袋・ラップ類、ネット類、緩衝材など
※プラマークを確認し、汚れを落として半透明または透明の袋に入れて出してください。

紙類

3月から 実 施



- ダンボール ※折りたたみ、ひもで縛って出してください。
- 紙パック ※洗って開いて乾かしてひもで縛って出してください。
- シュレッダー紙 ※半透明または透明の袋に入れて出してください。
- 雑がみ ※たたんで紙袋に入れるか、ひもで縛って出してください。

びん・缶・ペットボトル

3月から 実 施

- 無色透明びん
- 茶色びん
- その他の色びん
- 缶(アルミ、スチール)
- ペットボトル



中をすすいで、出してください

リサイクルステーションの収集は従来通り行ないます

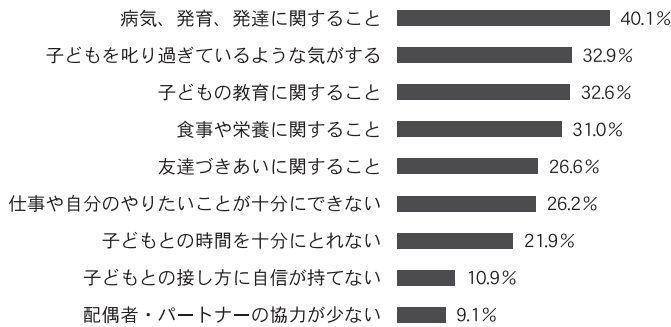
危険ごみ

3月から 実 施

- スプレー缶・カセット式ボンベ ※できるだけ使い切り、穴を開けて出してください。
- 乾電池、水銀式体温計・温度計・血圧計
- ライター ※できるだけ使い切って出してください。
- 蛍光管 ※購入時の箱または、半透明の袋に入れて出してください。

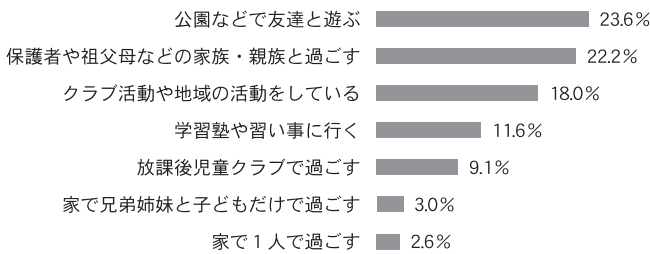
子育てに関する要望調査の結果

【未就学児の保護者に質問】 回答者数：691人
子育てに関する日頃の悩み、気になることは？（複数回答）



【小学生の保護者に質問】 回答者数：845人
放課後の子どもの過ごし方は？（複数回答）

※夏の午後4時～6時で。



子育て支援の計画に 皆さんのご意見を



人口減少をくい止め、地域の活力を維持するためには、一人ひとりの子どもが健やかに成長できる環境づくりが大切です。

そこで市は、子ども・子育て支援に必要な施策をまとめた、岩見沢市子ども・子育て支援事業計画（平成27年度から5年間の策定を進めています）。

この計画に、広く市民の皆さんのご意見を反映させ、より良い計画とするため、アンケート

を実施しますので、皆さんのご協力をお願いします。

なお、昨年12月に就学前児童と小学生の保護者を対象に、子育てに関する要望調査を実施しましたので、その調査結果の一部を紹介します。

問合せ先

市教委子ども課子育て支援係
（4西3 であえーる岩見沢内）

☎35局5133

幼児期の教育に関心

就学前児童の約7割が幼稚園や保育園を利用しており、利用者の多い順に、認可保育園、幼稚園、認可外保育園等となっています。

幼稚園や保育園を利用している理由で最も多いのは、子どもの教育や発達のためで、幼児期の教育や発達に関心が高いと言えます。

子育てに対する日頃の悩みについても、1位から4位までが子どもの育ちや教育に関することであり、次いで友達つきあいに関する事、仕事や趣味と子育ての両立に時間的な余裕がないこととなっています。

多様な放課後の過ごし方

子どもが小学校に入ると、仕事をする保護者の割合が増え、子どもと接する時間がとれないことが課題となっています。

子どもたちの放課後の過ごし方で最も多いのは、公園などで友達と遊ぶとなっていて、次いで家族・親族（大人）、クラブ活動や地域の活動、学習塾や習い事、放課後児童クラブの順になっています。

また、約1割の子どもたちが利用する、放課後児童クラブについて、学年の拡大や時間の延長、日曜日、祝日の開設などの希望も出されています。

アンケートにご協力を！

今月号の広報に「子ども・子育てアンケート」の用紙を折り込んでいます。

アンケートに記入後は、指定の線に沿って切り、のりやテープで貼って封筒の形にすることで、切手を貼らずそのままポストに投函することができます。

ファックスやEメール、持参でも受け付けますので、皆さんのご意見をお待ちしています。

提出期限 3月14日(金)

提出先 市教委子ども課子育て支援係

☎25局2995

✉ kodomo25@i-hamanasu.jp

ご協力を！ 窓口での本人確認

3月と4月は、転入や転出で窓口が混雑する時期ですが、ご協力をお願いします

本人になりました、証明書などの不正取得や虚偽の届け出を防ぐため、窓口に来られた方の本人確認を行っています。

婚姻などの戸籍の届け出や転居などの住所異動の届け出、または戸籍や住民票の写しなどの証明書請求の時には、次の本人確認書類をお持ちください。

本人確認書類

○国または地方公共団体の機関が発行したもの

運転免許証、パスポート、身体障害者手帳、住民基本台帳カード(写真付き)、在留カード、官公庁が発行した身分証明書(写真付き)など

どれかひとつ

①公的機関が発行したもの

健康保険証、介護保険証、住民基本台帳カード(写真なし)、年金手帳、医療受給者証、官公庁が発行した身分証明書(写真なし)など

①をふたつ

または

①と②を複数

②その他の書類

学生証(写真付き)、法人が発行した身分証、診察券、預貯金通帳、キャッシュカード、クレジットカードなど

※証明書の請求や住所変更の手続きは誰ができるの？

▶住民票や税証明などの請求、住所変更の手続き

本人および本人と同じ世帯の方

※親族でも世帯が別の場合は、委任状が必要。

▶戸籍の請求

戸籍に記載されている本人およびその配偶者と直系親族(子、孫、父母、祖父母)

※その戸籍に記載のない親族(兄弟姉妹、甥姪など)が請求する場合は、委任状が必要。

▶印鑑登録証明書の交付

印鑑登録証(カード)が必要

問合せ先 市民サービス課市民係

有料広告の募集

市の職員に配布する給与支給明細書の裏面に掲載する広告を募集します。詳しくは、お問い合わせいただくか、市ホームページをご覧ください。

発行回数および数量

給与：年12回(毎月1回) 各1,600枚

賞与：6・12月に各1回 各1,200枚

広告期間 平成26年4月分～平成27年3月分

広告の規格 A5横(縦148mm、横210mm)の範囲

広告料 1回5,000円(用紙・印刷代は、広告を出す方の負担)

申込方法 岩見沢市有料広告掲載申込書に必要事項を記入し、広告の原稿またはPRする内容のわかるものと一緒に提出してください。また、申込者が市外の方の場合、市町村民税の納税証明書が必要です。なお、市税等を滞納している場合は、掲載できません。

※申込書は、市職員課にあるほか、市ホームページからも入手できます。

申込・問合せ先 3月14日(金)までに、市職員課へ

こんな時どうしたらいいの？

国民年金

問合先 市民サービス課年金係
岩見沢年金事務所(9西3) ☎ 22局 5804

皆さんから多く寄せられるご質問にお答えします。各制度の詳細や必要な手続きなどはお問い合わせください。

また、このほかにも疑問に思ったことやこんな時どうしたら良いかなど、お気軽にご相談ください。

保険料の納付



保険料を納めるのが難しいのですが…

未納にすると、将来受け取る年金額などに影響します。免除制度、若年者納付猶予制度、学生納付特例制度がありますので、早めにご相談ください。



未納保険料の納付



未納になっている保険料を納めたいけどどうすればいいの？

通常は2年を過ぎると保険料を納めることができなくなりますが、平成27年9月までは、保険料後納制度が利用できます。この制度に申し込むと10年前まで遡って納めることができます。



未納保険料と年金受給



納め忘れた保険料があるけど、65歳になったら年金をもらえるのかな？

老齢年金を受け取るには、25年(300か月)以上の納付や免除などの期間が必要です。納付などの期間が足りない場合は、任意加入制度をご利用ください。



年金の切り替え



サラリーマン(厚生年金加入)の夫が退職したんだけど、私は何か手続きが必要かしら？

厚生年金や共済年金などに加入している扶養者が会社を退職した時や死亡、離婚した時、また、配偶者が扶養から外れた時は、国民年金(1号被保険者)への切り替え手続きが必要です。



市外から転入、市外へ転出される方へ

国民年金加入者(1号被保険者)が、他市町村から岩見沢市に転入した場合は岩見沢市で、岩見沢市から他市町村へ転出した場合は転出先の市町村で、住所変更の届け出が必要です。

また、転出入と同時に会社を退職するなどした方で、国民年金への切り替え手続きをしていない方は、住所変更届に加え、国民年金資格取得の届け出をしてください。

内:内容 日:期日・期間 時:時間 所:会場・場所 対:対象
 定:定員 料:参加料などの料金 方:申込や申請等の方法
 持:持ち物・必要な物 申:申込先 問:問合せ



4月号の締め切りは、
3月7日 金 です

□参加者募集

がんサロン

内 がんについての不安やつらさを参加者の皆さんで語り合いませんか。

日 3月15日(土)
 時 午後1時から3時
 所 北海道中央労災病院(4東16)
 対 がん治療中の患者および家族
 料 無料
 問 是廣さん(北海道中央労災病院内)
 22局1300

韓国を知ろう
 ハングルと簡単な挨拶

日 3月23日(日)
 時 午後2時30分から3時30分
 所 プラザ24ビル(2西4)
 料 500円

申問 3月20日(木)までに、羽田さんへ
 0800-6095-19728

認定看護師による看護相談

内 病気や療養について、困っていることや心配なことを専門知識を持つ認定看護師に相談しませんか。

日 毎月第4金曜日
 時 午前9時から11時30分
 所 北海道中央労災病院(4東16)
 相談分野 がん化学療法看護、緩和ケア、感染管理、皮膚・排泄ケア
 料 無料
 申問 土・日曜日、祝日を除く、開催日の前日までの午前8時15分から午後5時までに、是廣さん(北海道中央労災病院内)へ
 22局1300

□催し

3・8国際女性デー岩見沢集会

日 3月8日(土)
 時 午後1時30分から3時30分
 所 まなみーる文化センター(9西4)
 講師 平澤卓人さん(弁護士)

料 300円(資料代)
 問 山本さん(3・8国際女性デー岩見沢集会実行委員会内)
 24局0549(土・日曜日を除く、午前10時から午後3時)

福島県の子どもたちに寄り添って…

内 福島県の子どもたちの現状について、一緒に考える講演会。

日 3月11日(火)
 時 午後5時30分開場、6時開演
 所 自治体ネットワークセンター(有明町南1)
 講師 西尾正道さん(独立行政法人国立病院機構北海道がんセンター名誉院長)
 料 無料
 問 渡辺さん
 22局4482

輝く子どもたちによるピアノコンサート

日 3月14日(金)
 時 午後6時開場、6時30分開演
 所 まなみーる文化センター(9西4)
 料 500円
 問 木村さん
 23局8936

岩見沢西高校吹奏楽局
 スプリングコンサート

日 3月16日(日)
 時 午後1時開場、1時30分開演
 所 まなみーる文化センター(9西4)
 料 無料
 問 長谷さん(岩見沢西高校内)
 22局1019

□会員募集

サークル名	内容と連絡先	活動日時	活動場所
ビーバークラブ	小学生対象の水泳 24局7877 鈴木方	毎週水曜日 15:00~16:00 (1・2年生) 16:00~17:00 (3~6年生)	市温水プール(9東2)
マーメイド スイミングクラブ	60歳以上の水泳 26局5066 おとうまやなぎ 扇柳方	毎週月曜日 15:00~16:00	

原稿は、申し込み順に掲載します。紙面の都合上、応募のあったすべてを掲載できない場合があります。

情報ひろば

本 庁	23局4111
北 村 支 所	56局2001
栗 沢 支 所	45局2411
幌 向 出 張 所	26局3296
朝 日 町 出 張 所	46局2192
美 流 渡 出 張 所	46局2311
有 明 交 流 プ ラ ザ サ ー ビ ス セ ン タ ー	31局0012

お知らせ

**高齢者世帯等雪下ろし助成制度
助成金の請求をお忘れなく**

【内】この制度を利用して自宅の屋根の雪下ろしをした方は、請求期限までに助成金を請求してください。

請求期限 3月31日(月)

受付場所 市高齢・介護室、北村・栗沢支所保健福祉課、有明交流プラザ・幌向・朝日・美流渡の各サービスセンター

【問】市高齢・介護室老人福祉係

市立総合病院の敷地内が全面禁煙になります

【内】市立総合病院は、よりよい環境で安心して治療が受けられる病院を目指し、4月1日(火)から、敷地内を全面禁煙にします。皆様のご理解とご協力をお願いします。

※詳しい禁煙範囲は、市立総合病院ホームページをご覧ください。

【問】市立総合病院管理課(9西7) ☎22局1650

募集

昔遊び体験参加者

【内】屋内で、メンコやこままわし、長縄跳びやゴムとびなどの昔遊びを体験しませんか。

【日】3月25日(火)

【時】午後1時から3時

【対】小学生以上

市民園芸講座参加者

【家庭果樹の楽しい管理】

【日】3月16日(日)

【時】午後1時から3時

講師 内田哲嗣さん(中央農業試験場)

【定】40人(申込順)

【料】無料

【所】室内公園色彩館(いわみざわ公園内)

【問】☎25局6111

陶芸教室参加者

【アラモポットづくり】

【日】3月8日(土)

【時】午後1時から3時

【定】4人(申込順)

【料】5千円

【所】アラモポットづくり

【日】3月15日(土)

【時】午前10時から正午

【定】6人(申込順)

【料】1千500円

【所】開催日の前日まで

【問】☎45局2105

【所】来夢21(栗沢町南本町41)

の、午前9時から午後4時に、栗沢工芸館(栗沢町美

北海道後期高齢者医療広域連合 運営協議会委員の募集

皆さんの代表として、後期高齢者医療制度の運営に関する重要事項を審議する委員を募集します。

応募資格 道内在住で満20歳以上の方(議員や公務員を除く)

応募人数 5人(応募多数の場合、選考委員会で選考)

任期 平成26年7月から2年間(会議は年3～4回開催)

応募方法 北海道後期高齢者医療広域連合(札幌市中央区南2西14)および市高齢・介護室にある応募要領をご覧ください

応募期限 4月30日(木)

※1回の会議出席につき5,000円の報酬と規定による旅費を支給します。

問合せ 市高齢・介護室

軽自動車等の譲渡、廃車の手続き

軽自動車税は、毎年4月1日現在に原動機付自転車、軽自動車、小型特殊自動車および2輪の小型自動車を所有している方に課税します。なお、軽自動車税に月割課税制度はありません。

譲渡や廃車により、軽自動車等を所有しなくなった方は、指定の場所で3月中に手続きをしてください。

【手続き場所】

車 種	手続き場所
▶原動機付自転車 (125cc以下)	市税務課庶務係
▶小型特殊自動車	北村・栗沢支所市民課市民係
▶3・4輪軽自動車	札幌地区軽自動車協会 (札幌市北区新川5-20)
▶2輪軽自動車 (125cc超250cc以下)	☎(011)768局3955
▶2輪小型自動車 (250cc超)	札幌運輸支局 (札幌市東区北28東1) ☎050-5540-2001

問合せ 市税務課庶務係

申：申込先 問：問合せ先
 内：内容 日：期日・期間 時：時間 所：会場・場所 対：対象 定：定員 料：参加料などの料金 方：申込や申請等の方法 持：持ち物・必要な物

流渡東町48)へ
 ☎47局3300

**志古呂焼
初心者陶芸体験教室参加者**

内 日ごろ自分で使う茶碗などをつくりませんか。

日 4月7日(月)・8日(火)・28日(月)(全3回)

時 午前10時から午後2時
 講師 伊勢幸広さん

所 朝日コミュニケーション交流センター(朝日町176)

定 30人(申込順)
 料 2千500円

申 3月31日(月)までに、あさひ土の会(同センター内)へ
 ☎46局2192



ご厚志 ありがとうございます

青少年健全育成事業に：穴田隼也さん(東京都北区)、野崎千尋さん(福岡県筑紫野市)、野口博史さん(山口県下関市)、笹岡隆さん(神奈川県川崎市) ふるさとづくり推進事業に：笹島トミ子さん(北村豊正499)、永久保昇治さん(千葉県松戸市) 農業振興事業に：山田慎太郎さん(東京都港区)、立石満さん(福岡県福岡市)、仲谷ちはるさん(埼玉)

玉県さいたま市)、林和明さん(岐阜県岐阜市)、鎌田晴美さん(広島県福山市)、赤 正佳さん(奈良県桜井市)、阿部裕之さん(福島県いわき市) 観光振興事業に：村瀬秀紀さん(神奈川県小田原市)、岡本恭一さん(神奈川県横浜市)、田中良幸さん(東京都板橋区)、藤本光子さん(神奈川県横須賀市)、三好健夫(東京都台東区)

水道の凍結に注意しましょう

解水を試みても水が出ないときは、市指定水道工業者に相談してください。(凍結修理の費用は自己負担)

期日	修理当番業者
3月1日(土)	瓜生設備工業(株)(8東6) ☎22局2854
3月2日(日)	(株)T O S E I (栗沢町自協373) ☎45局2545
3月8日(土)	(株)くりねん(栗沢町本町83) ☎45局2358
3月9日(日)	(有)石川衛生工業(北村中央3) ☎56局2781
3月15日(土)	(有)クリーンシステム(大和3-4) ☎25局7505
3月16日(日)	(株)オーツカ(6東10) ☎22局5377
3月21日(祝)	共進工業(株)(4東12) ☎22局0336
3月22日(土)	北海管工(株)(7西15) ☎22局1369
3月23日(日)	(有)サークル暖房(7西11) ☎22局1294
3月29日(土)	三上建設(株)(金子町388) ☎26局5368
3月30日(日)	日管建設(株)(7西11) ☎22局3594

※凍結する日は大変混みます。翌日になるなどすぐに対応できない場合がありますので、ご了承ください。



**絵と音の世界
オカリナとのひと時**

Gracias の斉藤かすみさん(オカリナ奏者)と石崎めぐみさん(ピアノ奏者)が宗次郎曲などを演奏します。

日 時 3月15日(土) 午後2時~3時
 入場料 一般210円、高校・大学生150円、中学生以下無料
 会場・問合せ先 絵画ホール(7西1) ☎23局8700
 ※会場には駐車場がありませんので、ご来場の際は公共交通機関をご利用ください。

**家庭教育指導者育成講座
受講者募集**

家庭教育や子育てに関する専門的な理論や技法を学び、地域での活動などにいかしませんか。

日 時 3月12日(水)・19日(水)(全2回) 午前10時~午後3時
 会 場 生涯学習センターいわなび(4西1)
 対 象 家庭教育や子育てに関心のある方または、家庭教育に関する学習を深め、相談業務や子育て支援などのボランティア活動に携わっている方
 定 員 20人(申込順)
 受講料 無料
 持ち物 筆記用具、昼食
 申込・問合せ先 3月10日(月)までに、市教委生涯学習・文化・スポーツ振興課学習活動支援係(生涯学習センターいわなび内)へ
 ☎23局9236

市民農園の利用者募集

競馬場跡地市民農園の新規利用者を募集します。
場所 競馬場跡地(日の出町 436)
募集区画と利用料 49㎡(8区画) 9,800円
 35㎡(15区画) 7,000円
 ※区画の決定は、申込順とします。
申込・問合せ先 3月10日(月)から4月15日(火)までに、市農務課林業畜産係へ

ふれあいの郷 ファミリー農園 利用者募集

土に親しみながら、自分で種をまき、苗を植えて農作物を作り、収穫の喜びを味わいませんか。
場所 平田学農場(志文町 852)
利用料 1区画(20㎡)につき、年間2,300円
申込・問合せ先 3月3日(月)から20日(木)までに、市農務課農業振興係へ
 ※新規申込者を対象に、4月中旬に説明会を行います。(対象者には日程が決まり次第通知します。)説明会の当日に、抽選で区画の場所を決定します。

岩見沢駅屋内駐輪場利用者募集

受付期間 3月26日(水)～31日(月)
受付時間 午前9時～午後5時(受付初日は、整理券を配布予定です。満車になりしたい、受け付けを終了します)
受付場所 岩見沢駅屋内駐輪場(有明町南1)
 ※車でお越しの際は、近隣の駐車場をご利用ください。
申込に必要なもの 利用申請書(受付場所にあります)、自転車の車体番号、防犯登録番号(登録している場合)、学生証または合格通知書(学生の方)、利用料金

利用区分 利用期間・時間	利用料金(自転車1台につき)	
	一般	学生
シーズン 4月1日～11月30日 午前6時～午後10時	5,000円	3,300円
冬期保管 12月1日～3月31日	1,600円 シーズン利用と同時申込の場合は800円	

※シーズン期間の利用時間以外は施錠します。また、障がい者の方は利用料が減免になりますので、申し込みの際に障害者手帳をお持ちください。
問合せ先 一般財団法人岩見沢振興公社(市役所本庁内)
 ※土・日曜日、祝日は有明交流プラザ管理室(有明町南1)へ ☎31局0002

岩見沢市の緊急・災害情報は
FM はまなす 76.1 MHz で

消費者講座「暮らしの豆知識」 こんな場合どうすれば？

悪質商法や成年後見、相続や遺言、家族や離婚の問題など身近な問題について、弁護士がわかりやすくお話しします。
日時 3月15日(土) 午後1時30分～3時30分
会場 まなみーる市民会館(9西4)
講師 松村亮哉さん(弁護士)
参加料 無料
問合せ先 岩見沢消費者協会(3西4 であえーる岩見沢駐車場ビル2階) ☎23局7987

赤十字救急法基礎講習 受講者募集

誰でもできる、AEDを用いた心肺蘇生術などの1次救命処置を学びませんか。
日時 3月15日(土) 午前9時～午後3時30分
会場 広域総合福祉センター(11西3)
対象 満15歳以上の方
定員 32人(申込順)
受講料 1,500円(教材費等)
申込・問合せ先 3月13日(木)までに、日赤岩見沢市地区(市福祉課内)へ

岩見沢地域若者サポートステーション いわさぼ説明会 参加者募集

「働く前に自分の気持ちを整理したい」、「社会にでるのが不安」、「高校卒業をもう一度考えたい」など仕事に関する相談窓口です。サポート内容の説明を聞いてみませんか。
日時 3月22日(土) 午後2時～3時
対象 就労をしていない15歳から39歳の方および保護者
会場・問合せ先 岩見沢地域若者サポートステーションいわさぼ(4西5 理光ビル4階)
 ☎25局0601

第9回 科学館まつり

1年間の科学館活動のまとめとして、科学、工作、実験、遊びなどの簡単なコーナーでの体験を通じ、交流を深めませんか。
日時 3月15日(土) 午前10時～午後3時
 3月16日(日) 午前10時～正午
対象 小学生以上
参加料 各コーナー
 15日 100円
 16日 50円
会場・問合せ先 郷土科学館(いわみざわ公園内)
 ☎23局7170



ライフセミナー
春の体験ヨガ教室 参加者募集

ヨガで、心とカラダをメンテナンスしよう。

日時 3月12日(水)・19日(水)・26日(水)・29日(土)
午後7時～8時30分(3月29日(土)は、午前10時から11時30分)

会場 生涯学習センターいわなび(4西1)

対象 35歳以下の市民または市内に勤務、通学している方

定員 各日15人(申込順)

参加料 各日100円(保険料)

申込・問合せ先 各開催日の前日までに、市教委生涯学習・文化・スポーツ振興課学習活動支援係(生涯学習センターいわなび内)へ ☎23局9236

パソコン講座 参加者募集

【はじめての方のパソコン講座】

日時 3月18日(火) 午前10時～午後4時

対象 パソコン初心者

申込期日 3月4日(火)～15日(土)

【はじめてのインターネット・メール講座】

日時 3月27日(木) 午前10時～午後4時

対象 マウス操作、文字入力のできる方

申込期日 3月13日(木)～24日(月)

《いずれも》

会場 新産業支援センター(有明町南1)

定員 20人(申込順)

参加料 3,000円(テキスト代)

申込・問合せ先 受講料を添えて、自治体ネットワークセンター(有明町南1)4階電子メディア館へ(電話申込不可) ☎25局8106

いわなびサロン 参加者募集

【ジェルキャンドルアート制作体験】

色とりどりの砂やガラス細工などをきれいな器に並べ、ジェルを注いで作るアート作品を作りませんか。

日時 3月9日(日)・23日(日)
午前10時30分～正午

参加料 各日1,500円(材料代)

※小学3年生以下は、保護者同伴。

【お料理とおもてなし教室】

テーマに合わせた、料理とテーブルマナーなどのおもてなし術を学びませんか。

日程とテーマ

3月13日(木) 料理とおもてなし

3月20日(木) お酒とおもてなし(アルコールは提供しません)

3月27日(木) 紅茶とおもてなし

時間 午後6時30分～8時30分

対象 20歳以上の方

参加料 各日1,000円(材料代)

【とんぼ玉アクセサリー制作体験】

かわいいとんぼ玉で、ブレスレットやネックレスを作りませんか。

日時 3月16日(日) 午前10時30分～正午

参加料 1,500円(材料代)

※小学3年生以下は、保護者同伴。

《いずれも》

会場 生涯学習センターいわなび(4西1)

定員 24人(申込順)

申込・問合せ先 開催日の2日前までに、市教委生涯学習・文化・スポーツ振興課学習活動支援係(生涯学習センターいわなび内)へ ☎23局9236

働くお父さん、お母さんの子育て支援

平成26年度放課後児童クラブへの登録・入会受付

●対象

放課後、帰宅しても保護者の方が仕事などで不在のため、家庭で保護者と一緒にいられない小学1年から3年生までの児童

●登録料・会費等

市営は無料。民営は各クラブにお問い合わせください

●受付・詳しい内容

直接、各クラブにお問い合わせください

●問合せ先

市教委子ども課子育て支援係(4西3 であえる岩見沢内)

☎35局5133

	クラブ名	住所	電話	クラブ名	住所	電話
市	日の出児童館	日の出台9	24局1220	上幌向児童館	上幌向北1-4	26局1975
	鉄北児童館	北2西5	24局3884	中央児童館	5東2	22局2452
	春日児童館	総合公園41	24局6394	北真児童館	稔町35	23局2281
	美園児童館	美園5-7	24局5087	美園小放課後児童クラブ	美園5-4(美園小内)	090-2695-2636
	志文児童館	志文町205	25局2868	北村のびのびクラブ	北村中央4725(北村小内)	080-8290-0804
	幌向児童館	幌向北1-2	26局3775	来夢21放課後児童クラブ	栗沢町南本町41	45局2105
	利根別児童館	5東13	23局5473			
	東・栄児童館	栄町1	24局6712			
	稲穂児童館	7西22	23局5458			
	《各開設時間》月～金曜日 下校時～午後6時(日曜・祝日、年末年始は休み) 土曜日、学校長期休業日 午前8時30分～午後6時					

民営	共同児童保育所 おおぞらクラブ	6東12	23局7330	放課後クラブ スキップ	駒園1(夕陽ヶ丘会館内)	090-6878-8168
	《各開設時間》月～金曜日 下校時～午後7時ごろ 土曜日、学校長期休業日等 午前8時～午後6時ごろ 日曜・祝日、年末年始は休み ※延長保育等は、直接各クラブにお問い合わせください。					

ひゃっぴい体操教室 参加者募集

日時 3月12日(水)・19日(水)(全2回)
午後1時30分～3時
定員 20人(申込順)
参加料 無料
持ち物 飲み物
※動きやすい服装と靴で参加してください。
会場・申込・問合せ先 3月10日(月)までに、岩見沢保健センター(10西3)へ ☎25局5540



介護者のつどい 参加者募集

認知症や寝たきりの方を介護している方同士の交流会です。
日時 3月10日(月) 午後1時30分～3時
参加料 無料
会場・申込・問合せ先 前日までに、岩見沢保健センター(10西3)へ ☎25局5540

シルバー人材センター入会説明会

働くことを通じて社会参加の輪を広げ、生きがいの充実を目的とするシルバー人材センターで、今までの知識や経験をいかしてみませんか。
日時 毎月第1・3金曜日 午後1時30分
会場 岩見沢市ワークプラザ(5西3)
対象 健康で働く意欲のある、おおむね60歳以上の市民
申込・問合せ先 開催日の前日までに、シルバー人材センター(5西3 岩見沢市ワークプラザ内)へ ☎24局4255

初級複式簿記講座 受講者募集

6月8日(日)に実施する、簿記検定試験3級の合格に向けた、初心者にもわかりやすい講座です。
日程 4月2日(水)から6月6日(金)までのうち、30日間(開催日は申込時にお問い合わせください)
時間 午後6時～8時
定員 50人(申込順)
受講料 23,000円(テキスト・プリント代込)
会場・申込・問合せ先 3月31日(月)までに、岩見沢商工会議所(1西1)へ ☎22局3445

陸・海・空自衛官等の募集

【陸・海・空自衛隊 一般幹部候補生】
受験資格 次のいずれかに該当する方
大卒程度試験
▶ 22歳以上26歳未満の方
▶ 学校教育法に基づく大学(短期大学を除く)を卒業(見込含)した20歳以上22歳未満の方、または、修士課程修了者等(見込含)で28歳未満の方
院卒者試験
▶ 修士課程修了者等(見込含)で、20歳以上28歳未満の方
受付期限 4月25日(金)
試験期日 一次試験 5月10日(土)・11日(日)(5月11日(日)は、飛行要員のみ)
【予備自衛官補】
受験資格 次に該当する方
一般 18歳以上34歳未満の方
技能 18歳以上で国家免許資格を有する方
受付期限 4月2日(水)
試験期日 4月11日(金)から15日(火)のうち、指定する1日
《いずれも》
問合せ先 自衛隊札幌地方協力本部岩見沢地域事務所(6西6) ☎23局5514

スポーツ安全保険に加入しましょう

この保険は、学校管理下を除く、スポーツや文化・ボランティア活動などを行う5人以上の団体やグループを対象に、その活動中に起きた事故について補償します。

対 象	中学生以下		高校生以上			全年齢	
	スポーツ活動および文化・ボランティア活動等	子どものスポーツ活動の指導	文化活動およびボランティア活動	65歳未満のスポーツ活動	65歳以上のスポーツ活動		
対象範囲	団体活動中とその往復中	左記のほか、個人練習・活動	指 導 中 と その往復中	団体活動中とその往復中			
掛 金 (1人年額)	800円	1,450円	1,300円	800円	1,850円	1,000円	11,000円

保険期間 4月1日(火)～平成27年3月31日(火) (途中加入は、掛金の口座振込日の翌日から適用)
申込期間 3月3日(月)から随時受け付け
申込方法 市教委生涯学習・文化・スポーツ振興課(4西3 であえーる岩見沢内)および市内スポーツ施設に備え付けの申込書に必要事項を記入の上、申込書に記載の指定銀行で申し込んでください(掛金は銀行振込)
問 合 先 (財)スポーツ安全協会北海道支部(札幌市豊平区豊平5-11) ☎(011)820局1709

日	月	火	水	木	金	土
						1
2	3	4	5	6	7	8
9	10	11	12	13	14	15
16	17	18	19	20	21	22
23 30	24 31	25	26	27	28	29

市立図書館(春日町2)
☎22局4236

第一小学校図書館(緑町3)
☎22局0401

北村学習交流館(北村赤川593)
☎56局2553

来夢21図書館(栗沢町南本町41)
☎45局2105

火～金曜日▶午前10時～午後7時
土・日曜日▶午前10時～午後5時30分

火～土曜日▶午前11時30分～午後5時

火～金曜日▶午前10時～午後6時
土・日曜日▶午前10時～午後5時30分

は休館日です。

第一小学校図書館は、日曜日にも休館します。

<https://lib.city.iwamizawa.hokkaido.jp/>

本をまるごと楽しもう

絵本や紙芝居を親子で楽しみませんか

- 市立図書館 3月15日(土) 午前10時30分
- 学習交流館 3月4日(火) 午前10時30分
18日(火) 午前10時30分
- 来夢21図書館 3月13日(木) 午後3時
27日(木) 午後3時

子ども読書会

市立図書館

3月1日(土) 午前10時
次回は5月10日(土)に行きます

子どもの本を聴く会

市立図書館

3月20日(木) 午後1時30分
村上康成とさかなたち

火曜落語

市立図書館

3月11日(火) 午前11時
DVD 米朝落語全集より『替り目／仔猫』

ベヒカフエ

参加無料

絵本を通して親子の触れ合いを深めませんか。

日時 3月14日(金) 午前10時30分～正午
内容 絵本の読み聞かせ、本の紹介、手遊び、育児・健康相談
対象 3歳未満児と保護者
会場・問合先 市立図書館

ブックリサイクル

図書館で役目を終えた本などを1人20冊まで無料で差し上げます。

日時 3月16日(日) 午前10時～正午
※本がなくなり次第終了します。
差し上げる本 一般書、児童書、雑誌(平成22年4月号～平成23年3月号)
会場・問合先 来夢21図書館
※本を持ち帰る袋などを持参してください。また、転売目的の参加はお断りします。

図書館シアター

一般向け

- 市立図書館 3月22日(土) 午後2時
キュリー夫妻 その愛と情熱
- 来夢21図書館 3月9日(日) 午後1時
ユキエ

子ども向け

- 市立図書館 3月8日(土) 午後2時
ミッキーのがんばれサーカス
- 来夢21図書館 3月22日(土) 午前10時30分
ひまぐみ 百目のあずきとぎ／うらしま太郎

図書の本二展示

- 市立図書館 本が好きになる本
- 学習交流館 花の季節を待って…
- 来夢21図書館 新生活応援！

朗読講座

朗読の基礎や知識を学びませんか。

日時 3月11日(火)・19日(水)・25日(火)
午後2時～4時(全3回)
講師 松井信子さん(俳優)
合田由紀子さん(音訳指導員)
定員 30人(申込順) 参加料 無料
会場・申込・問合先 3月4日(火)から9日(日)までに、市立図書館へ

午後の朗読会

日時 3月16日(日) 午後2時
演目 観音力疾走 高橋揆一郎／著
出演 松井信子さん(俳優) 参加料 無料
会場・問合先 市立図書館

図書館ホームページの携帯サイトをご利用ください!!

お知らせ確認や本の検索・予約ができます。

アクセスは



<https://lib.city.iwamizawa.hokkaido.jp/m/>

市民が選んだ!

いわみざわの たから 紹介 vol.5



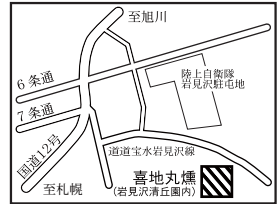
産直だからこそ出来るきじのガラを贅沢に使ったスープは、特製きじバターとの相性も抜群。最後まで飲み干せる一杯をどうぞ!

きじ塩らーめん…………… 700円

昨年12月にリニューアルしたきじ塩らーめんが一番人気。「濁りのコク旨」と呼ばれるふっくらと優しい味のスープが岩見沢産小麦キタノカオリを使った中細縮れ麺に絡んで、クセになる美味しさです。きじ肉のチャーシューは旨味が濃く、噛むほどに味わいが広がります。トッピングのフライドオニオンの香ばしさがアクセントになって箸が進みます。

きじまるくん 喜地丸燻

岩見沢市日の出町604
☎22局 1441
営業時間 / 11:00~17:30
店内飲食・駐車場有
定休日 / 水曜日



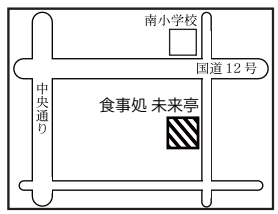
カツカレー大盛りを一人で食べきれた方のみ挑戦できるの限定メニューがあります。3人目の成功者を目指すチャレンジャーを募集しています。

カツカレー(大盛り)……………950円

ボリューム満点の定食屋さんとして、市外からもお客さんが訪れる有名店。豊富なメニューの中で最も人気なのは、良く煮込まれた家庭的なルーが自慢のカツカレーです。中でも、大盛りのカツカレーは、4合のご飯と200gのカツに、あふれんばかりのルーがかかった迫力の一皿。大食いには自信のある方は、チャレンジしてはいかがでしょうか。

食事処 未来亭

岩見沢市鳩が丘1丁目6-14
営業時間 / 11:00~21:00
店内飲食
駐車場有
定休日 / 不定休



人の動き (平成26年1月31日現在)

●住民基本台帳 人	□ 総数 87,189人(前月比 - 95)
	男 40,864人(前月比 - 60)
	女 46,325人(前月比 - 35)
世帯数	42,379世帯(前月比 - 42)

岩見沢市役所

☎ 068-8686 北海道岩見沢市鳩が丘1丁目1番1号
 ☎ 0126-23-4111 FAX 0126-23-9977
 ホームページ <http://www.city.iwamizawa.hokkaido.jp>

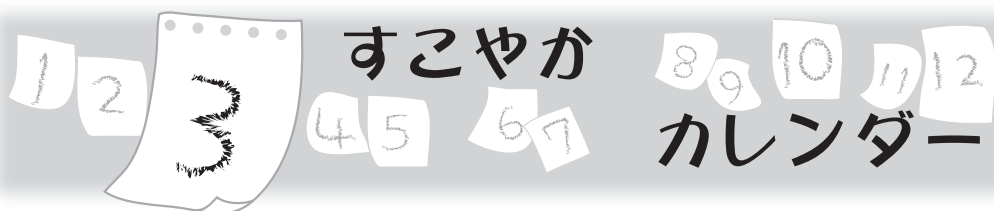
▶ 救急当番医ガイド ☎ 0126-23-5153
 ▶ 消防テレホンガイド ☎ 0126-24-0119



今月の表紙

世界でたった一つのおひな様

広報紙は綴じておきましょう



**救急急病
当番医**

診療時間
土曜日 午後1時～6時
日曜・祝日 午前9時～午後6時
当番医は、変更になる場合があります。テレホンサービス ☎23局5153(土・日曜日、祝日のみ対応)を確認を。

[]内は、次回開催日

1 土 当番医 内科系：東町ファミリークリニック(東町1-8) ☎24局5771 外科系：岩見沢北翔会病院(10西21) ☎32局2188	20 木 岩保 4・5か月児健康診査(平成25年10月生まれ) [4月17日(木)(平成25年11月生まれ)]	
2 日 当番医 内科系：牧病院(3西5) ☎22局0043 外科系：岩見沢市立総合病院(9西7) ☎22局1650 小児科系：岩見沢市立総合病院(9西7) ☎22局1650	21 金 当番医 内科系：森川内科クリニック(6東1) ☎33局5600 外科系：倉増整形外科(2西7) ☎22局0288	
3 月	22 土 当番医 内科系：岩見沢北翔会病院(10西21) ☎32局2188 外科系：岩見沢北翔会病院(10西21) ☎32局2188	
4 火 岩保 脳イキイキ度チェック【裏面】	23 日 当番医 内科系：石塚医院(5東11) ☎22局1718 外科系：北海道中央労災病院(4東16) ☎22局1300 小児科系：あくつこどもクリニック(10西4) ☎33局8000	
5 水 子育て おしゃべりルーム とことこ【裏面】	24 月 北村 脳イキイキ度チェック【裏面】	
6 木 岩保 8・9か月児健康診査(平成25年6月生まれ)	25 火 岩保 脳イキイキ度チェック【裏面】	
7 金	26 水 岩保 3歳児健康診査(平成23年2月生まれ) [4月30日(水)(平成23年3月生まれ)]	
8 土 当番医 内科系：おなかのクリニック(9東1) ☎25局5505 外科系：岩見沢北翔会病院(10西21) ☎32局2188	27 木 栗保 脳イキイキ度チェック【裏面】	
9 日 当番医 内科系：石川内科循環器クリニック(4西7) ☎33局5005 外科系：北海道中央労災病院(4東16) ☎22局1300 小児科系：出口小児科医院(7西5) ☎22局3570	28 金 子育て おしゃべりルーム ばぶばぶ【裏面】 子育て 小児科医による子育て相談【裏面】	
10 月	29 土 当番医 内科系：かない内科・消化器クリニック(2西7) ☎22局0768 外科系：かまだクリニック(3西4) ☎24局8910	
11 火 岩保 脳イキイキ度チェック【裏面】	30 日 当番医 内科系：北五条医院(北4西10) ☎22局2377 外科系：岩見沢脳神経外科(8西19) ☎20局1001 小児科系：さとうキッズクリニック(大和1-9) ☎20局0310	
12 水 岩市 股関節脱臼検査【裏面】	31 月	
13 木 岩保 1歳6か月児健康診査(平成24年8月生まれ) [4月10日(木)(平成24年9月生まれ)]	4/1 火 岩保 脳イキイキ度チェック【裏面】	
14 金 子育て おしゃべりルーム ばぶばぶ【裏面】	4/2 水	
15 土 当番医 内科系：海老原内科(日の出1) ☎23局3000 外科系：岩見沢北翔会病院(10西21) ☎32局2188	4/3 木 岩保 8・9か月児健康診査(平成25年7月生まれ) [5月8日(木)(平成25年8月生まれ)]	
16 日 当番医 内科系：竹内医院(6西2) ☎22局0134 外科系：岩見沢市立総合病院(9西7) ☎22局1650 小児科系：岩見沢市立総合病院(9西7) ☎22局1650	4/4 金 子育て おしゃべりルーム とことこ【裏面】	
17 月	4/5 土 当番医 内科系：中央医院(6西6) ☎22局0472 外科系：岩見沢北翔会病院(10西21) ☎32局2188	
18 火 岩保 脳イキイキ度チェック【裏面】	▶▶▶すこやかカレンダーの記号◀◀◀ 【岩保】岩見沢保健センター(10西3) 【岩市】岩見沢市民健康センター(8西7) 【栗保】栗沢保健センター(栗沢町南本町30) 【北村】北村支所(北村赤川593) 【子育て】いわみざわ子育て支援センター(4西3 であえーる岩見沢内)	
19 水 子育て おしゃべりルーム とことこ【裏面】	夜間急病センター 夜間、急に具合が悪くなったら 診療時間 午後6時～午前0時(土・日曜日、祝日を問わず) 10西3 診療科目 内科・小児科(その他の科目はご相談ください) ☎25局3000	

日常生活に関する相談

相談はすべて無料

◆弁護士による法律相談

電話予約が必要です。各相談日の1週間前から前日までの午前9時～午後5時30分に市民連携室市民相談・交通係へ
●3月7日(金)・28日(金)、4月4日(金)
本庁市民相談室(定員は、1日10人)

◆家事相談

離婚、相続など家庭内の問題について
●3月11日(火) 午前10時～午後3時 本庁市民相談室
●3月25日(火) 午前10時～午後3時 消費者センター(3西4 であえーる岩見沢駐車場ビル2階)

◆社会保険労務士による労働相談

賃金、労働時間、解雇、労災補償について
●3月27日(木) 午後1時～3時 本庁市民相談室

◆家庭生活相談

夫婦生活や子育て、人間関係の悩みや生き方について
●3月26日(水) 午前10時～午後3時 本庁市民相談室

◆行政相談委員による行政相談

国の行政に対するの苦情・意見について
●3月3日(月)・17日(月) 午後1時～3時 本庁市民相談室
●3月11日(火) 午後1時～3時 栗沢市民センター(栗沢町北本町168)
●3月27日(木) 午後1時～3時 北村支所(北村赤川593)

◆人権困りごと相談

嫌がらせ、不当な扱い等人権について
●3月13日(木) 午後1時～4時 本庁市民相談室

◆消費生活専門相談

●土・日曜日、祝日を除く毎日 午前9時～午後5時
消費者センター(3西4 であえーる岩見沢駐車場ビル2階) ☎23局7987

◆緑化相談員による花と木と緑の相談

●月・金曜日を除く毎日 午前9時～午後5時
室内公園色彩館(いわみざわ公園内) ☎25局6111

◆市税、水道料金、下水道使用料の納付相談

市税課と水道部業務課で行います
●3月27日(木) 午後5時30分～8時
●3月30日(日) 午前9時～正午
※水道料金・下水道使用料のみ、毎週木曜日の午後5時30分～7時にも行います。

◆税理士による税の相談

所得税、相続税など主に国税について
●3月19日(水) 午後1時～3時 本庁市民相談室

◆中高年齢者の職業相談

●土・日曜日、祝日を除く毎日 午前10時～午後5時
シルバー人材センター(5西3) ☎24局4255

市政に関する相談や要望、苦情などは市職員が毎日受け付けています。本庁市民連携室(☎23局4111)、各支所(北村☎56局2001、栗沢☎45局2411)までお問い合わせください。

健康・子育てに関する相談は、裏面のすこやかガイドをご覧ください。

すこやかガイド

岩見沢保健センター(10西3) } 電話25局5540
 高齢者福祉センター「えみる」(北村赤川3562) }
 栗沢保健センター(栗沢町南本町30) }
 いわみざわ子育て支援センター(4西3であえる岩見沢内) 電話22局3337

健康に関する相談

相談料は無料

◆保健師による健康相談

- 土・日曜日、祝日を除く毎日 午前9時～午後5時30分
岩見沢保健センター、北村支所(北村赤川593)
- 3月27日(木) 午前9時30分～11時30分
栗沢保健センター

◆栄養士・歯科衛生士による相談

- 土・日曜日、祝日を除く毎日 午前9時～午後4時30分
岩見沢保健センター
事前に電話で申し込んでください

◆精神科医による心の健康相談

- 3月20日(木) 午後1時～3時 岩見沢保健所(8西5) 電話20局0121
相談日の2日前までに電話予約が必要

子宮がん・乳がん検診

日程 毎週火曜日(要事前申込)

検診当日の受付時間 午後0時45分～1時

※乳がん検診のマンモグラフィー撮影は、検診の前の週の金曜日、午後3時からと午後4時から(検診申込時に予約)、市立総合病院(9西7)で行います。

対象 子宮がん 20歳以上の女性
乳がん 30歳以上の女性

負担金 申込時にお知らせします

申込・問合せ先 受診を希望する日の3週間前までに岩見沢保健センターへ

献血にご協力を

※400mlの血液が不足していますので、400mlの献血にご協力をお願いします。

日	時間	会場
3月10日(月)	10:00～11:30	空知総合振興局(8西5)
	13:00～16:00	
19日(水)	10:00～11:30	市役所本庁(鳩が丘1)
	13:00～16:00	
28日(金)	10:00～11:30	空知農業会館(5西5)
	13:00～16:00	岩見沢北翔会病院(10西21)

すくすく子育てコーナー

■各種予防接種

接種料は無料

区分	対象	指定医療機関名
百日せき、ジフテリア、破傷風 3種混合ワクチン	生後3か月～90か月未満児で、3種混合を1度でも受けている子	○あくつこどもクリニック(10西4) 電話33局8000
百日せき、ジフテリア、破傷風、不活化ポリオ 4種混合ワクチン	生後3か月～90か月未満児で、3種混合、ポリオ(生・不活化)ワクチンを1度も受けたことのない子	○岩見沢こども・産科婦人科クリニック(3西10) 電話32局0707
小児まひ(ポリオ)	生後3か月～90か月未満児で、生ワクチンを1度受けた子	○さとうキッズクリニック(大和1-9) 電話20局0310
麻しん、風しん 混合ワクチン 麻しんワクチン 風しんワクチン	1期…生後12か月～24か月未満児 2期…就学前1年間にある子	○出口小児科医院(7西5) 電話22局3570
	2期の対象者には、案内書を送付しています。案内書が届いていない場合は、岩見沢保健センターへ連絡してください	○岩見沢市立総合病院(小児科)(9西7) 電話22局1650
BCG	1歳未満児	
	標準的な接種期間は生後5か月～8か月未満です。できるだけこの期間に受けましょう	
第Ⅱ期ジフテリア	小学6年生	
	9月に案内書を送付します。10月以降に案内書が届かない場合は、岩見沢保健センターへ連絡してください	
ヒブ	生後2か月～5歳未満児	
小児肺炎球菌	生後2か月～5歳未満児	
子宮頸がん	中学1年生～高校1年生相当	指定医療機関は、市ホームページまたは案内書でご確認ください。
	中学1年生のみ案内書を送付しています ※中学2年生～高校1年生相当の方には案内書は送付しません、未接種および未完了の方は対象です。	子宮頸がん予防ワクチンは、その有効性と安全性などを十分理解した上で接種してください
	○各指定医療機関によって、接種日時が異なりますので、必ず確認してください ○他市町村で予防接種を受ける場合は、依頼書が必要ですので、必ず岩見沢保健センターへ連絡してください	

未満児とは、誕生日の前々日までのお子さんのこと(例)
4月5日が1歳の誕生日のお子さんは、4月3日までが1歳未満児です

脳イキキ度チェック

参加料は無料

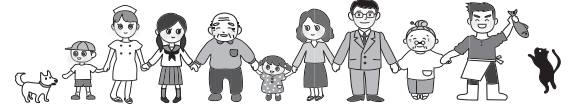
会場・日程 【岩見沢保健センター】 3月4日(火)・11日(火)・18日(火)・25日(火)
【北村支所】 3月24日(月) 【栗沢保健センター】 3月27日(木)

対象 「物忘れが気になる」「今まで好きだったことに興味や関心がなくなった」などと最近感じるようになった方

内容 神経・心理機能テスト、生活の指導

申込・問合せ先 電話で岩見沢保健センターへ

健康大好き



ロコモの予防は、元気なうちから

運動器症候群(ロコモティブシンドローム。以下ロコモ)は、加齢や生活習慣が原因で足腰の機能が衰え、要介護になる危険性が高い状態のことをいいます。一般的に、40歳代から筋力の衰えが始まり、50歳以降に運動器障害が多発するといわれており、元気なうちからコツコツと運動を続けていくことが、健康の維持だけでなく、ロコモの予防にもつながります。

ロコモの予防・改善には、関節に過度の負担をかけずに骨や筋肉を鍛えることができる、ロコモーショントレーニングが有効です。以下の方法を参考に実践してみてください。

なお、治療中の病気やけががある方や体調に不安のある方は、医師に相談して行ってください。

片足立ち

左右1分間ずつ、1日3セット
支えが必要な方は、イスの背に手をかけて

ポイント
姿勢をまっすぐに



スクワット(膝の曲げ伸ばし)

深呼吸に合わせたゆっくりのペースで、5～6回を1日3セット

支えが必要な方は、椅子からゆっくりと立ち上がり座る動作を繰り返し

ポイント
膝がつま先より前に出ないように



市のホームページや市教育委員会のホームページでこのほかにも子育てに関する情報を掲載しています

[]内は、次回開催日

■各種検診・検査など

◎乳幼児健康診査

日時 日程は裏面のすこやかカレンダーをご覧ください。受付時間は個別にご案内します

会場 岩見沢保健センター

負担金 無料

対象 裏面のすこやかカレンダーをご覧ください

※1歳6か月健診の時に歯ブラシを持参してください。なお健診終了後、希望者にフッ素塗布を行います。(負担金800円)

◎股関節脱臼検査

日程 3月12日(水) [4月9日(水)]

受付時間 午後1時30分～2時

会場 市民健康センター(8西7)

負担金 800円

対象 平成25年11月生まれのお子さん [平成25年12月生まれのお子さん]

■子育て・子どもに関する相談など

相談・利用は無料

◎小児科医による子育て相談

■3月28日(金) 午後1時～2時 [次回は4月25日(金)]

◎子育て相談

■土・日曜日、祝日を除く毎日 午前9時～午後5時30分

◎おしゃべりルーム

■とことこ

9か月～1歳2か月の第一子目の親子
3月5日(水)・19日(水) 午前10時～11時30分
[4月4日(金)・18日(金)(曜日が変更になります)]

■ばぶばぶ(毎月第2・第4金曜日)
妊娠中～生後8か月の第一子目の親子
3月14日(金)・28日(金) 午後1時～2時30分
[4月11日(金)・25日(金)]

会場はいずれも、いわみざわ子育て支援センター

◆子どもの悩みごと相談◆

土・日曜日、祝日を除く毎日
午前9時～午後4時30分(児童館は午前10時30分～午後5時)
市青少年センター(電話33局3333)
教育研究所(電話22局4412)
各児童館

■母親学級

参加料は無料

日時 今月はお休みです [次回は、4月9日(水)・16日(水)・23日(水)]
午後1時～3時(4月16日(水)は午後0時40分から)

対象 [平成26年9・10月に出産予定の方]

会場・申込・問合せ先 岩見沢保健センター

■ペア学級

参加料は無料

日時 3月9日(日) [次回は、5月11日(日)] 午後1時～3時30分

対象 平成26年7・8月に出産予定の夫婦 [平成26年9・10月に出産予定の夫婦]

内容 赤ちゃんのお風呂や着替えの実習、妊婦体験、ビデオ鑑賞

会場・申込・問合せ先 岩見沢保健センター

法律・家庭・税などの生活に関する相談は、裏面をご覧ください。