

# 市民健康センターからのお知らせ

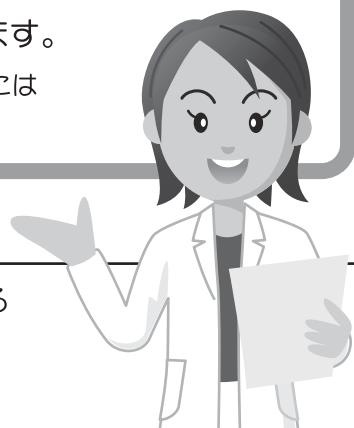
## ～市民の皆さんの健康づくりを応援します～

健康な生活には「予防」と「早期対応」が大切です。

当センターは、市民の皆さんの健康づくりのサポートとして、健康状態のチェックのため人間ドックやいろいろな健診メニューを実施しています。健康の維持や病気の予防、早期発見にご活用ください。

なお、当センターは予約制になっていますので電話で予約をお願いします。

(加入している健康保険により補助が受けられる場合がありますので、申し込みの際には電話口に健康保険証などの準備をお願いします)



### ●健康診断の種類と内容


人間ドック	短時間(3時間程度)で検査が終了し、昼食後に医師による総合判定の説明が行われます。 料金37,800円 毎週 月から金曜日(祝日を除く)、検診を行っています。 ※岩見沢市の国民健康保険(40歳以上)、後期高齢者医療保険に加入の方は、年1回5,000円で検診できる補助制度があります。
部分検診	希望により血液、尿、胸部レントゲン、骨密度検査などの部分的検診を行います。
女性の検診	毎週火曜日の午後、乳がん・子宮がん 検診を行います。〔希望する方にはマンモグラフィ(乳房X線検査)も行います。〕
定期健康診断	各事業所、官公庁などの定期健康診断を行います。

※ご希望に応じ、いろいろな検査項目の組み合わせもできますので、ご相談ください。

※毎週火曜日を「女性の検診日」とし、午前中に健康診断、午後から乳がん・子宮がん検診を実施しています。マンモグラフィ撮影は別の日になることもあります。


### ●こんな検査も実施しています

前立腺がん検査	前立腺がんは、中高年の男性に発生し、最近急増しています。早期がんは無症状です。早期に発見し治療するためには、検診を受診することが有効な手段です。採血だけの簡単な検査ですので、50歳以上の男性は、ぜひ検診をお勧めします。
骨密度検査	寝たきりの原因の一つである骨折は、実は骨粗しょう症が引金になって起こる場合が少なくありません。まずは自分の骨について知り、「骨にいい」生活を送りませんか。 ●足に超音波をあてて検査、超音波骨密度検査 ●X線を利用した最新の骨密度測定X線検査



- 前立腺がん検査(血液検査) 2,500円
- 超音波骨密度検査 1,000円
- X線波骨密度検査 3,200円
- 胃がんスクリーニング検査(ペプシノゲン)(血液検査) 3,500円
- ピロリ菌抗体検査(尿検査) 1,000円

超音波骨密度検査

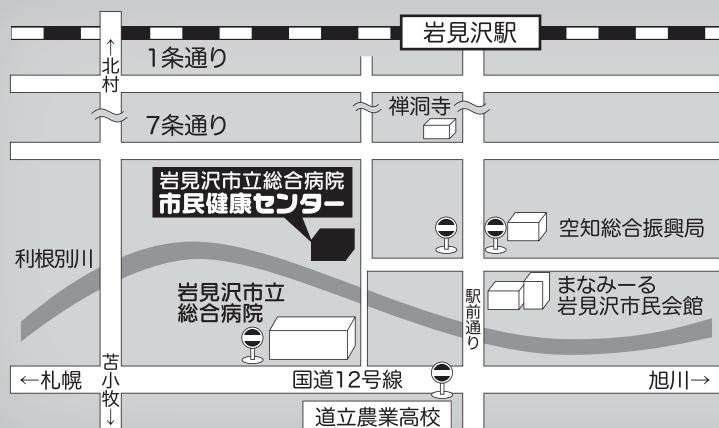


かかとに超音波をあてて測定します。1、2分で結果の出る簡単な検査です。

※これらの検査も予約制になっています。

## ●人間ドックの検査項目と説明

検査項目 / 検査内容		目的やわかること
問診	健康調査、生活習慣、病歴、家族歴など	日常生活や健康状態などを確認します。
身体測定	身長、体重、腹囲測定、BMI	やせすぎや太りすぎをチェックします。
視力・聴力の検査	視覚、聴覚の障害の有無	近視、聴力などを調べます。
眼底検査	眼底カメラ（無散瞳）	網膜の毛細血管の状態から動脈硬化や高血圧、糖尿病などの合併症の進みぐあいがわかります。
眼圧検査	眼圧測定	緑内障などの目の疾患を調べます。
血圧測定	最高血圧・最低血圧	高血圧や低血圧など血圧値を測定し調べます。
胃部X線検査	上部消化管X線造影	胃がん、胃ポリープ、胃・十二指腸潰瘍などの病変を見つける手がかりとなります。
腹部超音波検査	肝臓、胆のう、腎臓のエコー撮影	腹部の腫瘍、ポリープ、結石などをチェックします。
胸部X線検査	肺のX線撮影	肺がん、肺結核、肺気腫など肺の病気と心臓の疾患を調べます。
肺機能検査	肺活量、努力肺活量	肺の換気能力を調べ、肺線維症、慢性気管支炎などを診断する手がかりとなります。
心電図検査	安静時12誘導	心電図から不整脈や心疾患を読み取ります。
血液一般検査	ヘマトクリット、ヘモグロビン、赤血球、白血球、血小板	貧血の有無、炎症や免疫低下の有無、出血の傾向、止血力、白血球の数などを調べます。
血液脂質検査	総コレステロール、HDLコレステロール、LDLコレステロール、中性脂肪	血液中のコレステロール、中性脂肪が多くなる高脂血症は動脈硬化の兆候を発見します。
肝機能検査	AST、ALT、 $\gamma$ -GTP、ALP、総タンパク、アルブミン、総ビリルビン、コリンエステラーゼ、アミラーゼ、LDH、HBs抗原、HCV抗体	肝細胞の炎症や障害の程度を調べます。B型肝炎・C型肝炎ウィルスの感染を調べます。
糖尿病検査	空腹時血糖、ヘモグロビンA1c	糖尿病の診断の手がかりとなります。
尿酸検査	血液中の尿酸値測定	動脈硬化や痛風を引き起こす尿酸値を調べます。
腎機能検査	血液中の尿素窒素、クレアチニン測定	腎臓の機能を調べます。
血清反応検査	RF、CRP、ASO	リウマチ、その他の感染症を調べます。
尿検査	糖、蛋白、潜血、ウロビリノーゲン沈査（赤血球・白血球・円柱・上皮細胞・細菌）	腎障害の有無を調べます。尿中の成分、細胞、結晶を調べて腎・尿路の状態をチェックします。
便検査	免疫学的便潜血検査（2日法）	腸から肛門までの出血性の病気を調べます。



### 岩見沢市立総合病院 市民健康センター

岩見沢市8条西7丁目9番地

☎ 0126-32-0888

FAX 0126-32-0887

- 開館時間 / 午前8時30分～午後5時
- 休館日 / 土・日曜日、祝日および年末年始
- 交通 / 中央バス「市立総合病院前」  
「市民会館前」バス停下車徒歩約3分
- 駐車場 / 約30台分完備