

情報 ひろば

本 庁	23局4111
北 村 支 所	56局2001
栗 沢 支 所	45局2411
幌 向 出 張 所	26局3296
朝 日 町 出 張 所	46局2192
美 流 渡 出 張 所	46局2311
有 明 交 流 プ ラ ザ サ ー ビ ス セ ン タ ー	31局0012

お知らせ

4月9日(土)オープン
上志文ふれあいの郷

新鮮な農産品や漬物などを販売します。ぜひお立ち寄りください。

時 4月24日(日)までは、毎週土・日曜日の午前9時から午後4時、4月29日(祝)からは毎日、午前9時から午後4時
所 上志文ふれあいの郷(上志文町952 竹中宅前) ☎44局2535

母子家庭等自立支援給付金

ひとり親家庭の母または父が、自立を目指して資格取得や講座を受講する際に、

給付金を支給します。

● 母子家庭等高等職業訓練促進給付金

対 看護師や介護福祉士など、指定の資格を取得するため修業する方

● 自立支援教育訓練給付金
対 指定の教育訓練講座を受講した方

いずれも、受給資格等確認のため、申請前と受講前に事前相談が必要です。

問 市福祉課児童福祉グループ

就学援助

内 市は、経済的理由で、就学困難と認められる児童・生徒の保護者に、学用品費や修学旅行費、学校給食費や新入学準備金などの援助を行っています。

対 平成27年の収入が基準(家族構成や年齢等で異なります)以下で、経済的に困っている方

方申 市内の小・中学校または市教委で配布する申請書に、収入の分かる書類(源泉徴収票や確定申告書の写しなど)を添付し、4月12日(火)までに各学校へ

問 市教委学校教育課学校教育係(4西3 であえる岩見沢内) ☎35局5125

催し

サケの稚魚放流壮行会

内 昨年12月14日から市内の保育所や学校、事業所などで育て、体長が5cm前後に成長した稚魚を、また幾春別川に戻ってくることを願って放流します。



日 4月12日(火)(雨天中止)

時 午前10時30分から

所 若松町幾春別川左岸親水広場(青木公園の対岸)

問 幾春別川をよくする市民の会(市環境保全課内)

入院時の食事代が変わります

国民健康保険・後期高齢者医療制度の入院時の食事療養標準負担額が引き上げられます。

平成28年4月1日から 1食260円⇒360円

ただし、下記のいずれかに該当する方は、変更はありません。

- 市民税非課税世帯で標準負担額減額認定証の交付を受けている方
- 都道府県から指定難病または小児慢性特定疾病の受給者証の交付を受けている方
- 平成28年4月1日時点で1年を超えて精神病床に入院している方

問合先 国民健康保険は
市国保医療助成課国保グループ
後期高齢者医療制度は
市国保医療助成課医療助成グループ

栗沢ラインガルテン 野菜づくり講座 参加者募集

【早まき野菜の種まきの時期】

日 時 5月8日(日) 午前10時30分

【桜の開花後から播種する野菜と枝豆のキジバト対策】

日 時 5月15日(日) 午前10時

【果菜類の定植時期と栽培管理】

日 時 6月5日(日) 午前10時

【果菜類と露地野菜の栽培管理】

日 時 6月26日(日) 午前10時

《いずれも》

講 師 佐藤久泰さん(農学博士)

定 員 各日20人(申込順) 受講料 200円

会場・申込・問合先 各開催日の前日までに、栗沢ラインガルテン(栗沢町由良563)へ

☎34局2150

平成27年度 環境美化標語大賞作品

かぎりある 資源を守る リサイクル

【小学低学年の部】

申：内容
：申込先
問：期日・期間
：問合先
P：時：時間
：健康ポイント対象事業
所：会場・場所
対：対象
定：定員
¥：参加料などの料金
方：申込や申請等の方法
持：持ち物・必要な物

桂沢水道企業団職員採用試験

平成 28 年 7 月採用予定の職員を募集します。
採用予定人数 事務職 1 人、技術職 1 人
受験資格

【事務職】

学校教育法による高等学校を卒業し、平成 3 年 4 月 2 日以降に生まれた方

学校教育法による大学、短期大学、高等専門学校を卒業した方は受験できません。

【技術職】

学校教育法による大学を卒業し、上水道、下水道もしくは工業用水道処理施設のいずれかの運転業務経験が 1 年以上あり、昭和 58 年 4 月 2 日以降に生まれた方

《いずれも》

岩見沢市・美瑛市・三笠市のいずれかに居住可能な方および普通自動車免許を取得または採用後 6 か月以内に取得見込みの方を受験要件とします。

試験日時 第 1 次試験 5 月 1 日(日)
第 2 次試験 5 月 22 日(日)

受験の手続き

土・日曜日を除く 4 月 4 日(月)から 21 日(木)の間に、受験申込書等に必要事項を記入し、持参または郵送(郵送の場合は、4 月 21 日(木)の消印有効)

実施要領、受験申込書等は、桂沢水道企業団ホームページからダウンロードできます。

会場・申込・問合先

068-2102 三笠市西桂沢 408 番地
桂沢水道企業団庶務課 ☎(01267)6 局 8559

ひとり親家庭児童修学援助金給付生募集

対象 市内に 1 年以上居住しているひとり親家庭の児童(平成 28 年度中に 20 歳に達するか、それよりも年少)で、高等学校、高等専門学校、専修学校の最終学年在学中の学業優秀な方
この給付金を以前に受けた方、同様の給付金を受給する方は対象外です。また、保護者の市税等納付状況を考慮する場合があります。

給付額 1 人につき年額 8 万円

定員 25 人(申込多数の場合は選考)

申込・問合先 4 月 25 日(月)までに、前年度の所得状況の分かる書類(源泉徴収票など)、成績証明書、児童扶養手当証書、印鑑を持参し、市福祉課児童福祉グループへ

南空知再発見バスツアー 参加者募集 南空知の春と食の満喫バスツアー

日程 5 月 10 日(火)

行き先 三笠市立博物館、東明公園、アルペンゴルフ場、コテージガーデン、三笠道の駅、太古の湯
集合時間・場所 午前 9 時 20 分にコミュニティプラザ 1 階ロビー(有明町南 1)へ

定員 35 人(申込順)

参加料 大人 2,500 円、小学生以下 1,285 円(昼食・入浴代・見学料を含む)

持ち物 バスタオル、フェイスタオル

申込・問合先 土・日曜日を除く、4 月 13 日(水)から 19 日(火)の午前 8 時 45 分から午後 5 時 30 分に、電話または直接市企画室へ
市企画室以外では申し込みできません。

ポカテロ市、キャンビー市との姉妹都市交流に参加しませんか

◆ポカテロ市・キャンビー市への派遣訪問団員募集◆

国際性豊かな人づくり、姉妹都市との親善交流を一層進めるため、アメリカ合衆国アイダホ州ポカテロ市とオレゴン州キャンビー市に訪問団を派遣します。市職員が引率し、ホームステイをしながら、交流行事に参加します。

【ポカテロ市】

日程 7 月 26 日(火)～ 8 月 10 日(水(予定))
定員 8 人(応募多数の場合は選考)
費用 約 33 万円(予定)

【キャンビー市】

日程 7 月 26 日(火)～ 8 月 5 日(金(予定))
定員 5 人(応募多数の場合は選考)
費用 約 24 万円(予定)

《いずれも》

対象 市内に居住する中学生または高校生
申込方法 申込用紙に必要事項を記入し、課題の作文を添えて 4 月 28 日(木)までに提出。後日面接を行います

◆ホストファミリー募集◆

ポカテロ市から来日する訪問団のホストファミリーを募集します。訪問団員は、平日の日中は市民との交流行事に参加します。

受入期間 7 月 4 日(月)～ 18 日(祝)

定員 12 家庭(うち一家庭は 2 人の受け入れとなります)

申込方法 申込用紙に必要事項を記入し、4 月 28 日(水)までに提出

◆募集説明会を開催◆

日時 4 月 16 日(土) 午前 10 時～ 正午
対象 派遣訪問団またはホストファミリーへの申し込みを検討している方
内容 派遣・受入事業の説明、昨年度の体験談
会場 市役所本庁
申込期限 4 月 15 日(金)

訪問団、ホストファミリーの申込用紙は、市庶務課で配布するほか、市ホームページからも入手できます。

申込・問合先 市庶務課国際交流担当

手話奉仕員養成講座 受講者募集

日時
【昼の部】 4月13日から12月7日の毎週水曜日
午前10時～正午
【夜の部】 4月12日から12月6日の毎週火曜日
午後6時30分～8時30分
いずれの部も全34回。祝日の場合は翌平日に開催。
会場 広域総合福祉センター(11西3)
対象 聴覚障がい者への理解と手話に興味がある方
(小学生は保護者同伴)
定員 各部30人(申込順) テキスト代 3,240円
申込・問合せ先 4月1日(金)から、社会福祉協議会(会場内)で ☎22局2960

コンポスト・ダンボールコンポスト講習会 参加者募集

日時 4月14日(木) 午後1時～3時
定員 20人(申込順)
受講料 無料 持ち物 筆記用具
会場・申込・問合せ先 前日までに、クリーンエコ(3西4)へ ☎31局1153

緑が丘霊園使用申込受付

申込期間 4月18日(月)～5月6日(金)(土・日曜日、祝日を除く)
申込資格 次の条件をすべて満たす方
●岩見沢市に住民登録している方
●祭祀承継者で納める遺骨(親族のものに限る)がある方
●平成28年度中にお墓を建立する方
申込時に必要なもの
●印鑑
●世帯全員の住民票(全部記載のもの)1通
●納める遺骨にかかる火葬許可証、または収蔵(納骨)証明書1通
募集区画数

【緑が丘霊園(緑が丘287)】

名称	区分(区画)	永代使用料	費用合計
		永代管理料	
普通墓所	4㎡(40区画)	227,000円	284,600円
		57,600円	
	6㎡(40区画)	282,000円	368,400円
		86,400円	

区画数は予定です。重複して申し込むことはできません。なお、応募が募集区画数に達しない場合は、再度募集する予定です。

抽選日時・会場

5月15日(日) 午前10時 市役所本庁
使用料と管理料の納入時期は、5月下旬の予定です。納入後に使用許可証を交付します。お墓の建設工事は、使用許可証がなければ着手できません。
申込・問合せ先 市環境保全課

医療費助成制度のお知らせ

市は、各種医療費の助成を行っています。いずれの助成も所得制限がありますので、詳しくはお問い合わせください。

乳幼児等医療費助成

お子さんの医療費を助成します
《助成範囲》
●小学3年生までの乳幼児等 → 入院、通院
●小学4年～6年生の児童 → 入院

重度心身障害者医療費助成

心身に一定の障がいがある方の医療費を助成します
《助成範囲》
●身体障害者手帳の等級が1級・2級と3級(内部障がいに限る)の方 → 入院、通院
●療育手帳の判定がA判定の方または重度の知的障がいと診断された方 → 入院、通院
●精神障害者保健福祉手帳の等級が1級の方 → 通院

ひとり親家庭等医療費助成

ひとり親家庭や両親のいない18歳までの児童(進学などにより、母または父の扶養となっている場合は20歳まで申請により延長)と、その母または父の医療費を助成します(現在受給者証をお持ちの方は有効期間をご確認ください)

《助成範囲》
●児童 → 入院、通院
●母または父 → 入院

注意事項

学校の管理下での負傷または疾病など、(独)日本スポーツ振興センターの災害共済給付の対象となる医療費は、医療費助成制度の対象となりません。受診する場合は、医療費助成の受給者証は提示せず、医療機関に学校管理下での負傷または疾病であることを伝えてください。

受給者証を提示して受診した場合は、市が助成した医療費の返還が必要です。

問合せ 市国保医療助成課医療助成グループ

岩見沢税務署からのお知らせ

資産課税(相続税、贈与税、譲渡所得)に関する「個別相談」は、相談日を設けて事前予約を受け付けていますので、電話による予約をお願いします。

問合せ 岩見沢税務署 ☎22局0810

いわみざわ花と緑の少年団 団員募集

森の観察、花や樹木の植栽、宿泊学習などの活動を通して、花と緑を愛し自然に親しむ心を育てます。

活動期間 4月から1年間

対象 平成28年度の小学4年から6年生

定員 40人(申込順)

保護者の方には、いわみざわ花と緑の少年団育成会(団員1人につき年会費1,000円)に加入していただきます。

申込・問合せ先 4月22日(金)までに、育成会年会費を添えて、市公園緑地環境課へ

市民園芸講座 参加者募集

【ハンギング作りの基本】

日時 4月10日(日) 午後1時～3時
講師 梅木あゆみさん(月形コテージガーデン代表)
材料費 1,500円(容器代は別途2,000円)

【庭木・花木管理の基本】

日時 4月17日(日) 午後1時～3時
講師 川原元信さん(有川原花木園社長)
参加料 無料

【ばらゼミ②～バラの剪定の基本】

日時 4月23日(土) 午前10時～正午
講師 工藤敏博さん(ローズグロウー)
参加料 無料

【家庭菜園を楽しもう】

日時 4月24日(日) 午後1時～3時
講師 大道雅之さん(拓殖大学北海道短期大学教授)
参加料 無料

《いずれも》

定員 40人(申込順)
会場・問合先 室内公園色彩館(いわみざわ公園内)
☎ 25局 6111

赤十字講習会 受講者募集

P

【赤十字救急法基礎講習】

AED(自動体外式除細動器)を用いた心肺蘇生法などの一次救命処置を学びます。

日時 4月23日(土) 午前9時～午後3時30分
対象 満15歳以上の方

満18歳以上で、6月開催予定の雪上安全法救助員養成講習の受講を希望する方は、受講が必要です。
教材費 1,500円(保険料含む) 申込期限 4月19日(火)

【赤十字救急法救急員養成講習】

誰でもできる応急手当てを学びます。

日時 5月14日(土)・15日(日)
午前9時～午後5時30分

対象 赤十字救急員基礎講習修了者認定証を有する方

満18歳以上で、6月開催予定の雪上安全法救助員養成講習の受講を希望する方は、受講が必要です。
教材費 1,700円(保険料含む) 申込期限 5月10日(火)

《いずれも》

定員 32人(申込順)
会場 広域総合福祉センター(11西3)
申込・問合先 日赤岩見沢市地区(市福祉課内)

4月6日(水)から15日(金)は 春の全国交通安全運動 ストップ・ザ・交通事故 ～めざせ安全で安心な北海道～

4月10日(日)は、「交通事故死ゼロを目指す日」です。
交通事故を起こさない、事故に遭わないよう細心の注意をはらいましょう。

問合先 岩見沢市交通安全推進委員会(市民連携室市民相談・交通防犯係内)

広報いわみざわなどの アプリ配信を利用していますか？

スマートフォンやタブレットなどで利用できるアプリ「i広報紙」でいつでもどこでもご覧いただけます。

問合先 市秘書課広報係

iOS

Android



平成28年度 固定資産課税台帳の閲覧・縦覧帳簿の縦覧・路線価図の公開

▶固定資産課税台帳の閲覧

期間 4月1日(金)から随時
(土・日曜日、祝日、年末年始を除く)

閲覧できる資産

- 納税義務者 所有する固定資産
- 借地人など、土地の賃借権を有する方
- 該当する土地
- 借家人など、家屋の賃借権を有する方
- 該当する家屋とその敷地
- 管財人など、固定資産を処分する権利を有する方
- 該当する固定資産

閲覧に必要なもの

- は、身分を確認できる書類(運転免許証、健康保険証、納税通知書、課税明細書など)
- は、賃借権を確認できる書類(賃貸契約書、賃借料の領収書など)
- は、資格を確認できる書類

▶路線価図の公開

期間 4月1日(金)から随時
(土・日曜日、祝日、年末年始を除く)

●▶固定資産縦覧帳簿の縦覧

● 平成28年度の固定資産(土地・家屋)の価格等を記載した帳簿の縦覧を行います。

● 期間 4月1日(金)～5月31日(火)
(土・日曜日、祝日を除く)

● 縦覧できる方

● 土地価格等縦覧帳簿は土地の納税者、家屋価格等縦覧帳簿は家屋の納税者

● 縦覧に必要なもの

● 身分を確認できる書類(運転免許証、健康保険証、納税通知書、課税明細書など)

● 《いずれも》

● 時間 午前9時～午後5時30分

● 場所 市役所本庁税務課資産税グループ、北村・栗沢支所の市民課市民係

● 代理人は、委任状(法人の場合は代表者印のある委任状)と身分を確認できる書類が必要です。

問合先 市税務課資産税グループ

生ごみの減量に取り組んでみませんか

市は、電動生ごみ処理機やコンポストなどの購入助成、電動生ごみ処理機の貸し出しを行っています。

【生ごみ堆肥化容器購入助成】

対象容器 コンポスト、EMバケツ

助成額と台数 1個あたり購入額の10分の9(上限6,600円)で、1世帯2個まで

買い替える場合、前回購入日から5年経過していれば、再度助成を受けられます。

【電動生ごみ処理機購入助成】

対象機器 電力を利用し、乾燥方式、微生物分解方式(ディスポーザーを除く)で、市が指定した登録販売店で購入するもの

助成額と台数 購入額の2分の1(上限20,000円)で、1世帯1台

【電動生ごみ処理機の貸し出し】

貸出期間 4週間以内

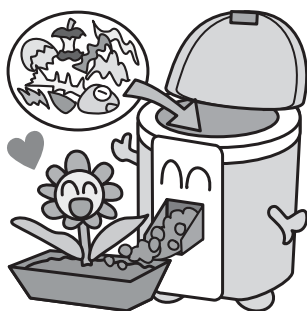
貸出台数 4台

申込順で貸し出しますので、すぐにお貸しできない場合があります。

《いずれも》

申込・問合せ先 市廃棄物対策課またはクリーンエコ(3西4)

☎31局1153



日赤奉仕団員募集

日赤岩見沢市地区には、7つの奉仕団があり、約560人の団員が地域のために活動しています。

地域に仲間を作りたい、趣味や特技をいかしたい、人のために何かをしたいという方は、ぜひお問い合わせください。

【岩見沢市赤十字奉仕団】

災害被災者のための布団づくり、献血への協力、福祉施設等での奉仕活動などを行っています。また、数年ごとに、皇居での勤労奉仕をしています。

【岩見沢市スキーパトロール赤十字奉仕団】

スキー場での事故防止やけが人の応急手当、パトロール活動などを行っています。また、雪上安全法救助員資格取得のための講習会なども行っています。

【岩見沢市芸能赤十字奉仕団】

敬老会や福祉施設等で舞踊を披露し、大変好評をいただいています。

【岩見沢市無線赤十字奉仕団】

災害時の通信業務を支援するため、研修会や防災訓練に参加して無線技術の向上に励んでいます。

【岩見沢市水上安全赤十字奉仕団】

夏季にはプールの監視員活動や着衣泳講習を開催しているほか、水上安全法救助員資格取得のための講習会なども行っています。

【岩見沢市点訳赤十字奉仕団】

各種書籍や広報いわみざわ、議会だよりなどの点訳活動をしています。また、点字体験講習や出前講座も行っています。

【岩見沢市救急法赤十字奉仕団】

心肺蘇生法などの一次救命処置や救急員資格取得のための講習など、赤十字救急法の普及活動を行っています。なお、団員の条件は、救急法指導員または救急員認定証を保持し、指導員を目指す方です。

《いずれも》

申込・問合せ先 日赤岩見沢市地区事務局(市福祉課内)

市民農園の利用者募集

競馬場跡地市民農園の新規利用者を募集します。

場所 競馬場跡地(日の出町436)

募集区画数

区分(区画)	1区画目	2区画目以降 (基本料金の半額)
49㎡(3区画)	9,800円	4,900円
35㎡(1区画)	7,000円	3,500円

区画の決定は申込順とします。

申込・問合せ先 4月1日(金)から28日(木)の間に、市農務課へ



絵画ホールからのお知らせ

【企画展「金洸浩之・菅原美穂子 パステル画展」】

日時 4月22日(金)～5月29日(日)

【絵と音の世界「マンドリンの調べ」】

日時 4月23日(土) 午後2時～3時

演奏曲 クシコスポスト、木曾節小狂想曲 他

《いずれも》

入館料 一般210円、高校・大学生150円、中学生以下無料

問合せ先 絵画ホール(7西1) ☎23局8700

第一回男女共同参画川柳コンテスト 作品募集

男女が性別で差別されず、一人一人が自分らしく生きていける「男女共同参画」をテーマとした川柳作品を募集します。詳細は市ホームページをご覧ください。

応募資格 市内に在住、在勤、在学の方

応募期間 4月1日(金)～5月13日(金)

発表・表彰 結果は入賞者本人に通知するとともに、

「16男女共同参画市民フォーラムおよび市ホームページで発表します

申込・問合せ先 作品(自作未発表作品で3点以内)氏名(ふりがな)性別、年齢、住所、郵便番号、電話番号を記載し、いわみざわ男女共同参画プラン推進市民会議事務局(市民連携室内)まで

☎23局9977

✉ danjo@i-hamanasu.jp



北海道教育大学岩見沢校 i-BOX からのお知らせ

【YEAH! ZAWA2015 展】

日 程 4月9日(土)~25日(月)

【佐藤歩^{あひ}惟 個展「夜の空気」】

昨年度の道展 90周年大賞を受賞した佐藤歩惟による、金属工芸の美術作品展です。

日 程 4月27日(水)~5月11日(水)

《いずれも》

時 間 午前10時~午後5時 入場料 無料

会場・問合先 北海道教育大学岩見沢校 BOX(有明町南1 有明交流プラザ内) ☎35局 1400

使わなくなった中学校の制服は ありませんか

ごみのよりよい始末を進める市民会議では、中学校の制服の交換会を企画しています。不要になった制服があれば、ぜひお譲りください。

対 象 洗濯済みの市内の中学校の制服(男女とも)

制服の状態によっては、お断りする場合があります。

受付場所・問合先 月曜日、祝

日を除く4月1日(金)から30日(土)の、午前10時から午後5時の間に、クリーンエコ(3西4)へ ☎31局 1153



太陽光発電システムの導入に対し 助成をします

市内の住宅や事業所に太陽光発電システムを設置して、そのエネルギーを利用する方で、以下の要件を全て満たす場合、システム導入費用の一部を助成します。なお、申請額が予算額に達した時点で受付を終了します。

- 要 件
- 市税に滞納がないこと
 - システム導入に要する費用が50万円以上で、その設備が新品(未使用品含む)であること
 - 補助金の交付決定後に設置工事を着手すること
 - 過去に太陽光発電に関する市の補助金の交付を受けていないこと

助 成 額 消費税等を除く、太陽光発電システムの設置に要した費用の10%(1,000円未満切り捨て)で、上限額15万円

申込方法 市環境保全課で配付する申込用紙に記入し提出。なお、申込用紙は市ホームページからダウンロードすることもできます

問 合 先 市環境保全課

温水プール 無料開放

【温水プール開館 20周年記念】

日 時 5月3日(祝) 午前10時~午後8時
(午後5時以降の利用は、保護者同伴)

【こどもの日】

日 時 5月5日(祝) 午前10時~午後8時
(午後5時以降の利用は、保護者同伴)

対 象 中学生以下

《いずれも》

問合先 市温水プール(9東2) ☎23局 6400

高齢者福祉センターふれあい 趣味と教養部会の発表会

【展示発表】

日 時 4月21日(木) 午前9時~午後5時
22日(金) 午前9時~午後2時30分

【茶道点前】

日 時 4月21日(木) 午前10時~正午

【ふまねっと体験教室】^P

日 時 4月21日(木) 午後1時30分~3時

【舞台発表】

日 時 4月22日(金) 午前10時から午後2時30分

《いずれも》

会場・問合先 高齢者福祉センターふれあい(東山2) ☎23局 7588

ことぶき学園 受講生募集 ^P

社会参加や日常生活、健康、教養に関することなどをテーマとした講義や研修を行います。

日 時 5月12日・26日、6月9日・23日、7月7日・21日、9月1日・15日、11月10日、12月1日(全10回。いずれも木曜日)
午前10時30分~午後2時30分

会 場 生涯学習センターいわなび(4西1)

対 象 60歳以上の市民 定員 50人(申込順)

受講料 1,500円(開講日に徴収)

市外研修費用などは、別途実費負担となります。

持ち物 昼食、筆記用具

申込・問合先 4月1日(金)から5月6日(金)の間に、市教委生涯学習・文化・スポーツ振興課学習活動支援係(会場内)へ ☎23局 9236

陶芸教室 参加者募集

【型を使って簡単ワンコイン陶芸 湯のみづくり】

日 程 4月9日(土)

時 間 午前の部 午前10時30分~11時30分
午後の部 午後1時30分~2時30分

定 員 各部10人(申込順) 参加料 500円

【陶芸教室 表札づくり】

日 時 4月10日(日) 午前10時から正午

定 員 10人(申込順) 参加料 1,500円

《いずれも》

会場・申込・問合先 開催日の前日までの、月・火曜日を除く、午前9時から午後4時に、栗沢工芸館(栗沢町美流渡東町48)へ ☎47局 3300

岩見沢 Jr ソフトテニスクラブ 会員募集

活動日時 夏期間 5月1日から10月23日までの毎週日曜日 午前7時～9時

冬期間は、水・土曜日を予定。

対象 小学3年生以上 定員 25人(申込順)

会費 年間4,500円(保険料、登録料含む)

会場・申込先 4月25日(月)から30日(土)までの午前9時から午後5時に、東山公園庭球場(総合公園内)へ ☎23局3775

問合せ先 ソフトテニス連盟(花野さん) ☎24局4707

屋外スポーツ施設オープン

施設名	開設日	終了日
市野球場 あさぎり公園 (野球場・庭球場) みずほ公園 (野球場・サッカー場)	4月29日(祝)	10月22日(土) 【市野球場は 10月10日(祝)】
申込・問合せ先 総合体育館 ☎25局5210		

東山公園庭球場 岡山スポーツフィールド (庭球場・サッカー場) 東山公園陸上競技場	4月29日(祝)	10月23日(日)
申込・問合せ先 岩見沢市体育協会 ☎23局8611 4月29日以降、東山公園庭球場(23局3775)と岡山スポーツフィールド(25局9963)は直接施設へ。		

北村野球場 北村グレートボール場	4月29日(祝)	10月31日(月)
申込・問合せ先 市教委生涯学習・文化・スポーツ振興課(4西3 であえーる岩見沢内) 35局5129		

栗沢野球場 栗沢テニスコート	4月15日(金)	11月15日(火)
栗沢パークゴルフ場	5月1日(日)	10月31日(月)
申込・問合せ先 栗沢B & G海洋センター 45局4600		

土里夢公園パークゴルフ場	4月29日(祝)	11月15日(火)
申込・問合せ先 北村多目的体育館 32局4160		

水道の使用・中止の届け出を
忘れずに

引っ越しなどにより、新たに水道を使用する方、現在使用している水道を使わなくなる方、屋外に水道設備があり、冬期間使用しておらず、改めてご使用になる方は、忘れずに届出をお願いします。

届出・問合せ先 市水道料金等お客様サービスセンター(市業務課内)

平成28年度 第1回
水泳教室 参加者募集

初心者幼児教室

5月9日から毎週月曜日(全12回)

14:00～15:00 対象 5・6歳 定員 30人

初心者1年生教室

5月9日から毎週月曜日(全12回)

15:00～16:00 対象 小学1年生 定員 30人

初心者一般教室

5月11日から毎週水曜日(全12回)

18:30～19:30 対象 高校生以上 定員 30人

初心者レディース教室

5月9日から毎週月曜日(全12回)

13:00～14:00 対象 18歳以上 定員 30人

初心者シニア教室

5月12日から毎週木曜日(全12回)

15:00～16:00 対象 60歳以上 定員 30人

らくらくクロール教室

5月13日から毎週金曜日(全12回)

12:10～13:10 対象 18歳以上 定員 10人

アクアビクス

5月9日から毎週月曜日(全12回)

19:00～19:45 対象 18歳以上 定員 50人

5月10日から毎週火曜日(全12回)

11:00～11:45 対象 18歳以上 定員 50人

5月12日から毎週木曜日(全12回)

13:00～13:45 対象 18歳以上 定員 50人

アクアアタック教室

5月12日から毎週木曜日(全12回)

19:00～19:40 対象 18歳以上 定員 30人

はじめての水中運動

5月11日から毎週水曜日(全12回)

14:15～15:00 対象 中高齢者 定員 30人

すいすい歩行

5月9日から毎週月曜日(全12回)

12:20～13:00 対象 18歳以上 定員 30人

腰痛改善教室

5月13日から毎週金曜日(全12回)

15:00～15:50 対象 18歳以上 定員 30人

申込多数の場合は、抽選により決定。

《いずれも》

対象 市内在住の方

受講料 無料(ただし、入館料は各自負担)

申込・問合せ先 4月11日(月)から22日(金)までの、正午から午後8時に、印鑑を持参し、市温水プール(9東2)へ ☎23局6400

はじめての方のExcel講座
参加者募集

日時 4月15日(金) 午後1時～4時

対象 マウス操作、文字入力のできる方

定員 20人(申込順)

受講料 2千円(テキスト代含む)

会場・申込・問合せ先 4月12日(火)までに、受講料を添えて自治体ネットワークセンター(有明町南1)へ

☎25局810(電話申し込み不可)