

入場無料

健康ポイント対象事業

第31回

いわみざわ健康まつり

お楽しみ抽選会や来場者全員に
プレゼントもあるよ！

日時 6月12日(日) 午前10時～午後4時
場所 イベントホール赤れんが(有明町南1)
問合せ 岩見沢保健センター(4西3 であえーる岩見沢内) ☎25局5540

オープニングイベント

イワくん×子どもオーケストラ

岩見沢市オリジナル健康体操

ひゃっぴい体操コンクール



いつまでも健康な歯を！

はちまるにいまる

8020歯っぴースマイルコンテスト

COIの健康づくりを体験しよう

岩見沢市×北大 COI コーナー

- 健康・生活サポートサービスの紹介
- 家族健康手帳アプリの紹介 など

体のしくみを楽しく学ぶ
消化管体験ツアー

笑顔で健康促進！

笑顔プロジェクト

ひゃっぴい体操教室 健康ポイント対象事業

あらゆる年代の方が、楽しみながら健康づくりができるように作成された体操です。はじめての方でも覚えやすい簡単編を紹介します。ぜひご参加ください。

日時 6月13日(月)、20日(月)

午後1時30分～3時

定員 各日20人(申込順) 持ち物 飲み物

※動きやすい服装で参加して下さい。

会場・申込先

6月9日(木)までに、岩見沢保健センターへ

食生活改善コーナー

食生活を見直してみませんか？

- 栄養相談
- 食生活改善に関するパネル展示
- 試食・試飲
- 牛乳・ヤクルトの試飲

運動でヘルスアップ

かんたんで気軽にできるエクササイズ、まずはやってみませんか？

- ノルディック・ウォーキング講習会
- 体力診断 ●気功体操
- ヨガ ●生命の貯蓄体操

親子でチャレンジ

- 歯っぴースマイルコーナー
- 子ども調剤探検隊・骨量測定

相談コーナー

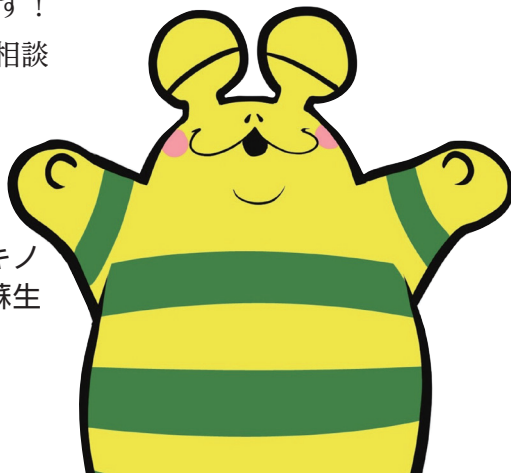
気軽に相談してください！

専門スタッフがアドバイスします！

- 医師の相談 ●歯とお口の相談
- 薬の相談 ●整骨の相談
- 介護の相談

その他、フードコーナーやエキノコックス症検査、AED・心肺蘇生法コーナー、献血コーナーも

＼みんな、来てね！／



セルフケア推進コーナー

健康のために知っておきたい

- がん検診普及
- 肝炎検査普及
- ピロリ菌検査普及