



町会・自治会の加入者が減少していることと、役員の成り手が不足していることです。どこも頭を悩ませています。町会・自治会の加入率は約8割ですが、10年前と比べて減少しています。加入者の減少を食い止める、増やしていかなければならないと思っています。

そのための取り組みとして、平成22年度に岩見沢地方宅建協会と協定

町連の活動について

町連では、町会・自治会活動を促進したり、行政と連携したりといったことを行っています。

例えば活動を促進する事業としては、各町会・自治会で行っている福祉活動や防災活動に対する助成や支援を行っていますし、道路整備や除排雪の充実など、地区協ごとの要望を取りまとめ、市に対して要望を行っています。

町連や町会・自治会の活動の課題は？

女性性の活動を推進したいですね。もつと積極的に、大いに力を発揮していただいで、地域の安心・安全や健康に力を入れていければと思っています。現在、女性の町会長は10人ほどで、少しずつ増えてきましたが、まだまだ増えてほしいです。

他にも、町会や自治会で、自主防災組織を持つていないところが多いということが気になっています。災害は全国で毎年起こっています。岩見沢では昭和56年の大水害以来、大きいものは起こっていませんが、いつ起こってもおかしくありません。自主防災組織があれば、経験者の体験や知恵を若い人たちに伝えることができます。そのためにも、このような組織を作って、地域ぐるみで

を結び、「新しくアパートに入る方については必ず町会に加入するようお願いしていただきたい」というお願いをしています。

また、町会・自治会の方に安心して活動していただけるよう、各町会・自治会の一定の役員の方々を町連の負担で傷害保険に加入するなどしています。

町会・自治会の活動が難しいときには、地区協の大きな枠組みで活動できるよう工夫している地区もあります。

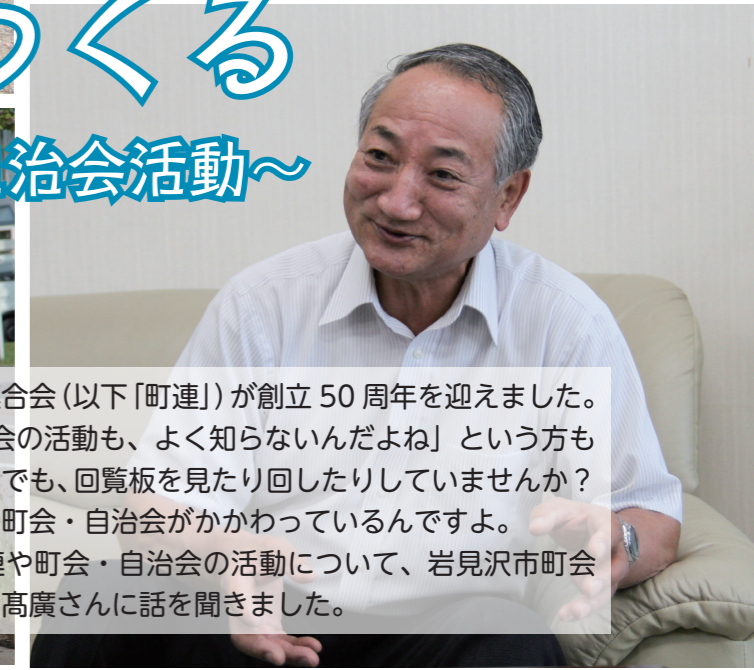
これから取り組みたいことは？



祝！50周年 岩見沢市町会連合会 地域の輪をつくる



～私たちをつなぐ町会・自治会活動～



岩見沢市町会連合会（以下「町連」）が創立50周年を迎えました。「町連って何？町会の活動も、よく知らないんだよね」という方もいると思います。でも、回覧板を見たり回したりしていませんか？回覧板は、町連や町会・自治会がかかわっているんですよ。

今月号は、町連や町会・自治会の活動について、岩見沢市町会連合会会長 中田高廣さんに話を聞きました。

町会・自治会に加入しましょう

町会・自治会への参加は、地域の人との交流や、災害の際の心強さにもつながります。皆さんも、まずは町会・自治会に加入しましょう。自分の住んでいる地域の町会・自治会や、役員の方が分からないという方は、岩見沢市町会連合会事務局（市民連携室内）にお問い合わせください。

町会・自治会ではこんな活動をしています

皆さんの声を聞き、行政や関係諸団体と連携

地域としての意見や要望を取りまとめ、行政や各種団体への要望などを行っています

地域の行事や市からのお知らせなどの生活に身近な情報を回覧板などで提供しています

ふれあいの場づくり

お祭りやスポーツ大会、敬老会や勉強会など、会員同士の顔が見えるふれあいの場を作っています

安全・安心なまちづくり

交通安全運動や防犯パトロール、街路灯の管理、防災訓練、高齢者などへの見守り活動などを行っています

快適で住みやすいまちづくり

ごみ・リサイクルステーションの管理や公園の管理、花壇の整備や地域の生活道路の排雪などを行っています



防災に取り組むことが大事だと思います。市でも現在、避難行動要支援者の避難支援制度（詳しくは12・13ページ）などで、地域での防災に取り組んでいきますよ。普段から支援の必要な人を把握したり、どのように支援をすればいいのかといった体制をこれからも整えていきたいと思っています。

岩見沢市町会連合会は、私たちが暮らす地域をより暮らしやすくするため、また誰もが町会・自治会に参加しやすいように、さまざまな取り組みを行っています。

問合せ 市民連携室

岩見沢市町会連合会 創立50周年記念講演会

日程 10月23日(日)
時間 午後1時30分開場、2時開演
場所 まなみーる市民会館 大ホール(9西4)
入場料 無料
テーマ 暮らしとお金の話～進む少子高齢化社会を賢く生きる
講師 森永卓郎さん(経済アナリスト・獨協大学経済学部教授)

※駐車場には限りがありますので、公共交通機関をご利用ください。

問合せ 月・水・金曜日の午前9時から午後4時の間に、岩見沢市町会連合会(11西3広域総合福祉センター内)へ
☎24局6071



町連とはどんな組織ですか？

町連は、町会や自治会の連合体として、昭和41年に42町会が参加して誕生した組織です。現在は215町会・自治会が参加しています。今年が創立50周年を迎え、記念講演会を行います。

町連は地域の町会長から役員を選出して運営しており、大きく5つの部会に分かれて、活動をしています。また、町連には26の地区町会連絡協議会(以下「地区協」)があります。地区協は、地域ごとにいくつかの町会・自治会がまとまって活動している組織です。

岩見沢市町会連合会

- 総務部
- 企画部
- 環境衛生部
- 福祉部
- 交通防犯部

地区町会連絡協議会

町会・自治会(市民の皆さん)