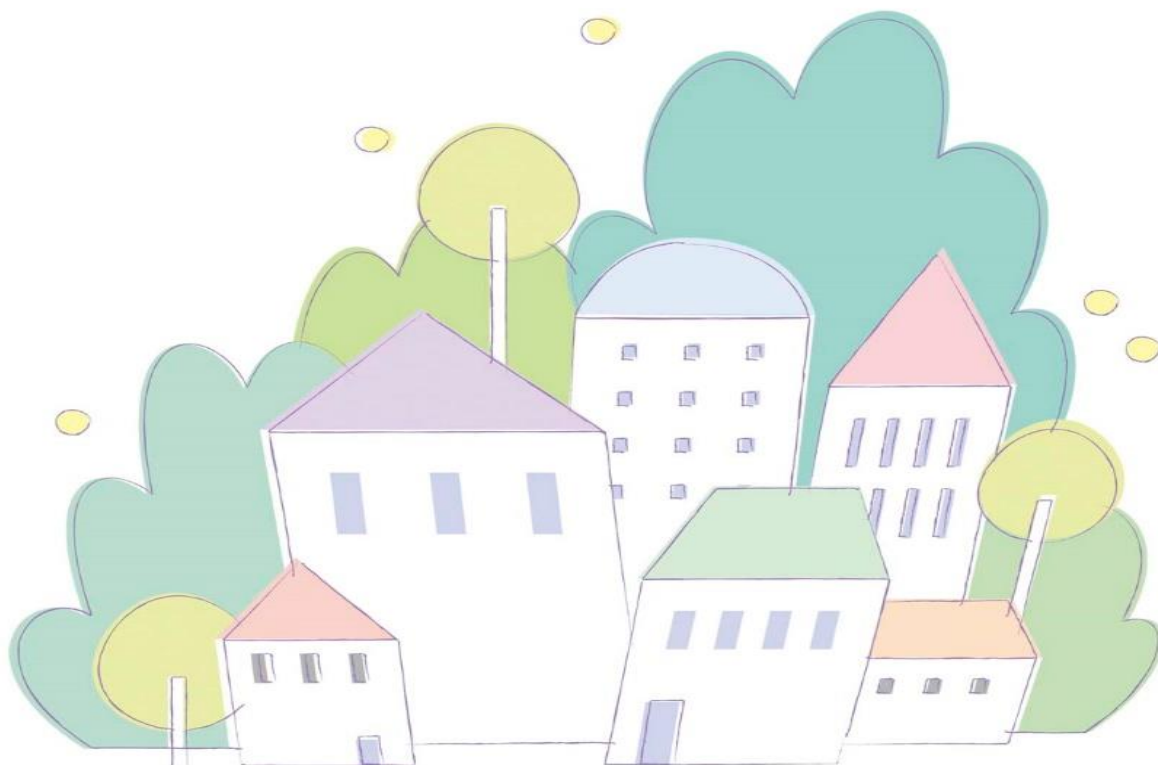


岩見沢市

介護保険サービス事業所

ガイドブック2022



(2022年12月)

目 次

1	ガイドブック作成にあたって	1-1
	サービス利用の流れ	1-2
2	地域包括支援センター（介護予防ケアマネジメント）	
	サービス内容の説明	2-1
	連絡先、担当地区割り	2-2
3	居宅介護支援（ケアマネジメント）	
	サービス内容の説明	
	（1）あすも介護相談室	3-1
	（2）ニチイケアセンター岩見沢	
	（3）居宅介護支援事業所 絆	3-2
	（4）ケアマネセンターまちのケアマネさん	
	（5）介護老人保健施設 ゆあみーる	3-3
	（6）岩見沢居宅介護支援事業所	
	（7）ケアマネセンター北翔会	3-4
	（8）岩見沢市社会福祉協議会 指定居宅介護支援事業所	
	（9）アースサポート岩見沢	3-5
	（10）居宅介護支援事業所 もとまち	
	（11）五光介護サービス	3-6
	（12）小林恵子指定居宅介護支援事業所	
	（13）居宅介護支援事業所 ほほえみプラザ	3-7
	（14）居宅介護支援 なかむら	
	（15）居宅介護支援 ささえるさん	3-8
	（16）北村居宅介護支援事業所	
	（17）介護プランセンターほろむい	3-9
	（18）ほろむい介護相談センター	
4	訪問介護「訪問型サービス」（ホームヘルプ）	
	サービス内容の説明	
	（1）ヘルパーステーション 栞	4-1
	（2）訪問介護 ファイン	4-2
	（3）介護サービス 大護	4-3
	（4）ニチイケアセンター岩見沢	4-4
	（5）訪問介護 ライブリー	4-5
	（6）訪問介護ステーション 優花	4-6
	（7）指定訪問介護事業所 さくら	4-7
	（8）ヘルパーステーション ひまわり	4-8
	（9）岩見沢市社会福祉協議会 指定訪問介護事業所	4-9

(10) アースサポート岩見沢	4-10
(11) ヘルパーステーション あきず	4-11
(12) 訪問介護事業所 悠愛	4-12
(13) 訪問介護 さあまる	4-13
(14) 訪問介護ステーション くらしさ緑ヶ丘	4-14
(15) 訪問介護事業所 道央	4-15
(16) 訪問介護サービスほろむい	4-16

5 訪問看護

サービス内容の説明

(1) 訪問看護ステーション クローバー	5-1
(2) 訪問看護ステーション 葉	5-2
(3) 訪問看護ステーション SORA (そら)	5-3
(4) 岩見沢訪問看護ステーション	5-4
(5) 訪問看護ステーション 心護	5-5
(6) 訪問看護センター まちの看護師さん	5-6
(7) 訪問看護ステーション 佑	5-7
(8) 訪問看護ステーション くらしさ岩見沢	5-8
(9) 訪問看護ステーション あやめ	5-9
(10) 訪問看護ステーション ささえるさん岩見沢	5-10
(11) 訪問看護ステーション 恵	5-11
(12) 栗沢町美流渡診療所	5-12

6 訪問入浴

サービス内容の説明

(1) アースサポート岩見沢	6-1
----------------	-----

7 定期巡回・随時対応型訪問介護看護

サービス内容の説明

(1) 定期巡回・随時対応型訪問介護看護センター まちの看護師さん	7-1
-----------------------------------	-----

8 通所介護「通所型サービス」(デイサービス)

サービス内容の説明

(1) ツクイ岩見沢東デイサービスセンター	8-1
(2) デイサービスセンターあすも	8-2
(3) デイサービスきたえるーむ岩見沢中央	8-3
(4) リハビリ型デイサービス リハート岩見沢	8-4
(5) リハビリ特化型デイサービス カラダラボ岩見沢西	8-5
(6) デイサービスセンター岩見沢	8-6
(7) デイサービスセンターもとまち	8-7

(8) デイサービスセンター花	8-8
(9) デイサービスセンターあゆみ	8-9
(10) 岩見沢市社会福祉協議会栗沢デイサービスセンター	8-10
(11) デイサービスセンター東山	8-11
(12) デイサービスセンターほほえみプラザ	8-12
(13) デイサービスセンター翔	8-13
(14) デイサービスほろむい	8-14

9 地域密着型通所介護「通所型サービス」(小規模デイサービス)

サービス内容の説明

(1) まちなかデイサービス岩見沢	9-1
(2) デイサービスらいぶりー野いちご村	9-2
(3) デイサービスセンター菜の花	9-3
(4) デイサービスセンターゆあみ茶屋北5条館	9-4
(5) デイサービス風香	9-5
(6) デイサービスセンターゆあみ茶屋	9-6
(7) 日の出台デイサービスセンター	9-7
(8) デイサービスセンターゆあみ茶屋駒園	9-8
(9) デイサービスくらしさ緑が丘	9-9
(10) 北村デイサービスセンター	9-10
(11) デイサービスセンター北都	9-11

10 通所リハビリテーション(デイケア)

サービス内容の説明

(1) 6条整形外科クリニック 通所リハビリテーション	10-1
(2) 老人保健施設 ゆあみーる	10-2
(3) 老人保健施設 北翔館	10-3
(4) 老人保健施設 北村ナーシングホーム	10-4
(5) 大川内科医院 リハビリセンター	10-5

11 小規模多機能型居宅介護

サービス内容の説明

(1) ステラ東山	11-1
(2) えみな栄町	11-2
(3) くらしさ岩見沢	11-3

12 看護小規模多機能型居宅介護

サービス内容の説明

(1) 看護小規模多機能型居宅介護 まちの看護師さん	12-1
----------------------------	------

13 短期入所生活介護・短期入所療養介護（ショートステイ）

サービス内容の説明

(1) 特別養護老人ホーム 野菊	13-1
(2) 特別養護老人ホーム ぬくもりの郷	13-2
(3) 特別養護老人ホーム いちい荘	13-3
(4) 特別養護老人ホーム 新しいちい荘	13-4
(5) 特別養護老人ホーム こぶし	13-5
(6) 介護老人保健施設 ゆあみーる	13-6
(7) 介護老人保健施設 北翔館	13-7
(8) 介護老人保健施設 北村温泉ナーシングホーム	13-8

14 認知症対応型共同生活介護（認知症グループホーム）

サービス内容の説明

(1) グループホーム ふれ愛の家	14-1
(2) グループホーム はるか	14-2
(3) グループホーム ファイン	14-3
(4) グループホーム たんぼぼ岩見沢館	14-4
(5) グループホーム ひまわり	14-5
(6) グループホーム ほほえみ	14-6
(7) グループホーム プラタナス	14-7
(8) グループホーム ビバ美園	14-8
(9) グループホーム えみな栄町	14-9
(10) グループホーム ビバ南が丘	14-10
(11) グループホーム いきいき岩見沢	14-11
(12) グループホーム みやこ緑が丘館	14-12
(13) グループホーム みやこ東山館	14-13
(14) グループホーム 上幌向	14-14
(15) グループホーム ほろむい	14-15
(16) グループホーム ほろむい2号館	14-16
(17) グループホーム まごころ	14-17
(18) グループホーム ぬくもり	14-18

15 特定施設入居者生活介護

サービス内容の説明

(1) 明日家の杜	15-1
(2) オアシス2番館	15-2
(3) オアシス3番館	15-3
(4) リブウェル岩見沢	15-4
(5) かえん	15-5
(6) ケアハウス岩見沢	15-6
(7) いわみざわ華心	15-7
(8) サンヴィレッジ岩見沢元町	15-8

16 地域密着型特定施設入居者生活介護

サービス内容の説明

- (1) さらさ岩見沢 16-1
- (2) のぞみの里 のぞみ幌向2号館 16-2

17 介護保険施設（特別養護老人ホーム・老人保健施設）

サービス内容の説明

- (1) 特別養護老人ホーム 野菊 17-1
- (2) 特別養護老人ホーム ぬくもりの郷 17-2
- (3) 特別養護老人ホーム いちい荘 17-3
- (4) 特別養護老人ホーム 新一ちい荘 17-4
- (5) 特別養護老人ホーム こぶし 17-5
- (6) 介護老人保健施設 ゆあみーる 17-6
- (7) 介護老人保健施設 北翔館 17-7
- (8) 介護老人保健施設 北村温泉ナーシングホーム 17-8

18 福祉用具貸与・販売

サービス内容の説明

- (1) 北海道環境福祉サービス 18-1
- (2) ニック株式会社 北海道支店
- (3) 福祉用具貸与・販売専門店 まち福 18-2
- (4) サウレ福祉用具貸与事業所
- (5) ふくろうの杜 18-3
- (6) 悠愛
- (7) 株式会社マルベリーさわやかセンター岩見沢 18-4

19 住宅改修

サービス内容の説明

- 受領委任払い指定事業所一覧 19-1

ガイドブック作成にあたって

- 1 このガイドブックは、岩見沢市内の介護保険サービス事業所（居宅療養管理指導は除く）のうち、掲載希望の確認によりご回答をいただいた事業所について、掲載させていただいております。
- 2 事業所比較表は、地域包括支援センター、居宅介護支援、訪問介護（訪問型サービス）、訪問看護、訪問入浴、定期巡回・随時対応型訪問介護看護、通所介護（通所型サービス）、地域密着型通所介護（通所型サービス）、通所リハビリテーション、小規模多機能型居宅介護、看護小規模多機能型居宅介護、短期入所生活介護・短期入所療養介護、認知症対応型共同生活介護、特定施設入所者生活介護、地域密着型特定施設入所者生活介護、介護保険施設（特別養護老人ホーム・老人保健施設）、福祉用具貸与・販売、住宅改修に分類して掲載しております。
- 3 同じ情報項目でも、事業所によって掲載の表現に違いがありますが、事業所から回答を頂いた表現で掲載しておりますので、ご了承ください。
- 4 **掲載後に内容等が変更になっている場合があります。** サービス利用の際や詳細につきましては、**各事業所に直接お問い合わせ下さい。**

サービス利用の流れ

在宅サービスを利用したい場合

- 1 「要支援1・2」「事業対象者」と認定された場合は、「地域包括支援センター（介護予防支援事業所）」、要介護1～5と認定された場合は「居宅介護支援事業所」のケアマネジャーにケアプランの作成を依頼します。
*利用者・家族が、自分でケアプランを作成することも出来ます。
- 2 地域包括支援センターは、「介護予防サービス計画作成・介護予防ケアマネジメント依頼（変更）届出書」。居宅介護支援事業所は、「居宅サービス計画作成依頼（変更）届出書」を市役所に提出します。
- 3 ケアマネジャーは、利用者・家族と話し合い、ケアプランの原案を作成・決定し、契約します。
- 4 ケアマネジャーは、利用者・家族、サービス事業所等の担当者を集めて、「サービス担当者会議」を開き、ケアプラン原案を最終的なプランに決定します。
- 5 サービス事業所はケアプランに基づいて、個別サービス計画書を作成・決定し、計画に基づいてサービス提供いたします。
- 6 ケアマネジャーは、一定期間ごとにケアプランの効果を評価し、内容の見直しを行いません。

施設等へ入所したい場合

- 1 入所を希望する介護保険施設（特別養護老人ホーム・老人保健施設等）、特定施設入居者生活介護、地域密着型特定施設入居者生活介護、認知症対応型共同生活介護へ申し込みを行い、契約をします。
* 認知症対応型共同生活介護は、要支援2～要介護5の方が入所出来ますが、認知症の診断も必要です。
* 特定施設入居者生活介護の施設には、要支援認定で入所出来る施設もあります。
- 2 「在宅サービス利用の3～6の流れ」でサービスが提供されます。