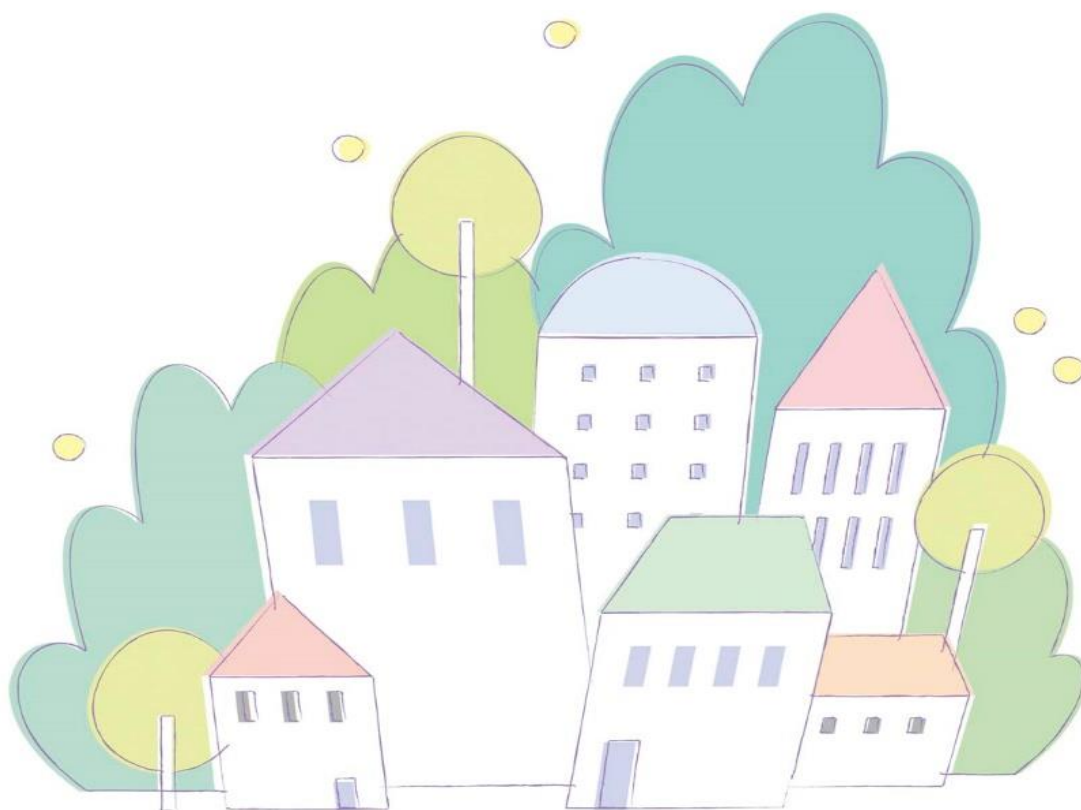


医療と介護のより良い連携をめざして

岩見沢市

医療機関ガイドブック2023

(2024加筆修正)



令和5年12月

(令和6年10月加筆修正)

【医療機関ガイドブックとは？】

- ケアマネジャー等が主治医や医療関係者に連絡・相談しやすいように、各医療機関の相談の窓口や、希望する連絡方法・時間帯・ルールなどをまとめたものです。
- 介護を必要とする高齢者の在宅での生活を支えていくためには、医療と介護の適切な連携が必要不可欠です。
- 医療機関ガイドブックを活用し、医療機関との連携をとりましょう。

医療機関との連絡が必要な時

- 利用者の病状等心身等の確認したい時・報告したい時
例: 医療管理上の留意点について確認したい時・病状の変化があり報告したい時・意見書作成に当たり、家庭での状況をお知らせしたい時。
- サービス利用についての注意点などを確認したい時
例: 運動制限・食事制限・水分制限・可動域制限・入浴時の留意点(中止すべき範囲・血圧など)の確認をしたい時。
- 医療系サービス導入にあたり主治医の意見を確かめたい時
例: 訪問看護・訪問リハビリ・通所リハビリなどの導入時等。
- 軽度者に対する福祉用具貸与の例外的な給付にあたり主治医に意見を求める時
例: 要支援・要介護1で車椅子や特殊寝台等の貸与が必要な場合。
- サービス担当者会議の出席依頼を行う時
例: 終末期や医療的に管理を必要とする利用者のサービス担当者会議を開催する時。
- 利用者が入院されて在宅での様子を連絡したい時
例: 入院前の心身の状況(ADL・IADL・認知症など) 家族状況(介護力・キーパーソンなど)・生活情報・住宅情報・介護度・介護サービス利用状況等の連絡。
- 入院中のカンファレンスへの参加を依頼する時
例: 退院支援カンファレンスや退院前カンファレンスで、利用者の退院後の在宅生活において、必要となる介護サービスや療養生活上の指導事項等が協議される時。

医療機関との具体的な連携方法

- 本人の通院に同行。
- 事前に連絡し、主治医の希望時間に訪問する。
- 病院の医療ソーシャルワーカーに連絡し、情報交換を行う。
- 書面を本人または家族に渡し、必要事項の確認を行う。



連携時のマナー

- 利用者や家族に医療機関と連絡を取ることに了解を得ましょう。
- 面接を基本とし、顔の見える関係づくりを心がけましょう。
- 名刺や介護支援専門員証を持参し、身分を明らかにしましょう。
- 医療機関ガイドブックを確認し、相手の都合に合わせる配慮をしましょう。しかし、緊急な対応が必要な場合は、電話等で主治医の指示を受けることが必要です。内容の重要度や緊急度を判断し、それに応じた連絡方法を選択しましょう。
- 連絡をとる目的や連絡内容を事前にきちんと整理し、簡潔にまとめ伝え、短時間で済むようにしましょう。
- 個人情報を使用するための同意を得ている旨を(医療機関側に)説明し、得た情報についても適正に取り扱しましょう。
- 文書での照会では、利用者に文書料が発生する可能性があることも伝え、了解を得ておきましょう。
- 利用者の疾病についての基本的な医療知識は、事前に学習しておきましょう。

※ FAX等での連絡につきましては、くれぐれも送り先を間違わないように気を付けましょう。電話での連絡後、個人が特定されないようイニシャルで送るなど、個人情報が外部に漏れない工夫をしましょう。又、掲載内容は、令和6年9月末時点での情報です。今後、掲載内容に変更等が考えられますので、ご利用の際は医療機関等へ直接ご確認して下さい。

目次

「医療機関ガイドブック2023（2024加筆修正）」は、事前に医療機関等へ掲載希望の有無を確認させて頂き、ご了承された医療機関を掲載しております。

【病院・診療所】

	ページ
1 あくつこどもクリニック	医1
2 石川内科・循環器科クリニック	医2
3 石塚内科医院	医3
4 岩見沢明日佳病院	医4
5 岩見沢かとう眼科	医5
6 岩見沢クリニック	医6
7 岩見沢こころクリニック	医7
8 岩見沢市立栗沢病院	医8
9 岩見沢市立総合病院	医9
10 いわみざわ神経内科・内科CLINIC	医10
11 岩見沢脳神経外科	医11
12 岩見沢北翔会病院	医12
13 岩見沢レディースクリニック	医13
14 エスト皮膚科クリニック	医14
15 海老原医院	医15
16 大川眼科医院	医16
17 大川内科医院	医17
18 おなかのクリニック	医18
19 かわなみ耳鼻咽喉科	医19
20 北5条医院	医20
21 くびどクリニック	医21
22 倉増整形外科	医22
23 栗沢町美流渡診療所	医23
24 心と体の小児科 ふじねクリニック	医24
25 ごうだ整形外科	医25
26 こじま内科クリニック	医26
27 ささえるクリニック岩見沢	医27
28 さとうキッズクリニック	医28
29 すこやかクリニック上幌向	医29
30 空知病院	医30
31 竹内医院	医31
32 竹内眼科医院	医32
33 竹内内科循環器科	医33
34 田中クリニック	医34
35 中央医院	医35
36 得地内科医院	医36
37 中村耳鼻咽喉科・呼吸器科	医37
38 にしざわ耳鼻咽喉科クリニック	医38
39 野宮病院	医39
40 はくま内科・呼吸器科内科クリニック	医40
41 はた形成外科クリニック	医41
42 はなだ皮膚科クリニック	医42
43 東町ファミリークリニック	医43
44 ほさか眼科	医44
45 北海道中央労災病院	医45
46 ほろむいクリニック	医46
47 牧病院	医47
48 松藤医院	医48
49 松本皮フ科クリニック	医49
50 宮本泌尿器科医院	医50
51 森川内科クリニック	医51
52 森元皮膚科	医52
53 よしむら糖尿病クリニック	医53
54 6条整形外科クリニック	医54

【歯科医院】

	ページ
1 青野歯科医院	歯1
2 岩見沢市美流渡歯科診療所	歯1
3 カームピラたかや歯科クリニック	歯2
4 鍵谷歯科医院	歯2
5 勝木歯科医院	歯3
6 川野歯科医院	歯3
7 九津見歯科医院	歯4
8 くりさわパーク歯科クリニック	歯4
9 栗沢ぴーち歯科	歯5
10 さいとう歯科クリニック	歯5
11 佐々木歯科医院	歯6
12 サン歯科クリニック	歯6
13 品川歯科クリニック	歯7
14 たかはし歯科医院	歯7
15 舘山歯科医院	歯8
16 舘山歯科東町医院	歯8
17 谷本歯科医院	歯9
18 たむら歯科クリニック	歯9
19 デンタルオフィス友愛	歯10
20 富樫歯科クリニック	歯10
21 ノザキデンタルオフィス	歯11
22 ハタテ歯科医院	歯11
23 鳩が丘歯科クリニック	歯12
24 ひさつね歯科	歯12
25 日の出町西村歯科医院	歯13
26 へんみデンタルクリニック	歯13
27 ボロ・モイデンタルクリニック	歯14
28 本間歯科医院	歯14
29 三嶋歯科医院栗沢院	歯15
30 三嶋歯科医院7条院	歯15
31 みんなの歯科クリニック	歯16
32 山口歯科医院	歯16
33 山本歯科医院	歯17

【薬 局】

	ページ
1 アルビ調剤薬局岩見沢店	薬1
2 いずみ薬局	薬1
3 いわみざわ駅前薬局	薬2
4 岩見沢メディカル薬局	薬2
5 かえて薬局	薬3
6 クリオス調剤薬局	薬3
7 コア薬局岩見沢3条店	薬4
8 コア薬局中央通店	薬4
9 さくら薬局岩見沢4条店	薬5
10 さくら薬局岩見沢6条店	薬5
11 さくら薬局東町店	薬6
12 志文薬局	薬6
13 調剤薬局ツルハドラッグ岩見沢駅前店	薬7
14 調剤薬局ツルハドラッグ岩見沢大和店	薬7
15 第1薬品	薬8
16 ドラッグセイムス岩見沢2条東店	薬8
17 なの花薬局8条店	薬9
18 なの花薬局労災前店	薬9
19 二条薬局	薬10
20 二条薬局西店	薬10
21 ハート調剤薬局	薬11
22 パルス薬局岩見沢店	薬11
23 ファーマライズ池本薬局	薬12
24 古川調剤薬局6条店	薬12
25 ほろむい南調剤薬局	薬13
26 三谷薬局	薬13
27 薬局あいドラッグ上幌向店	薬14