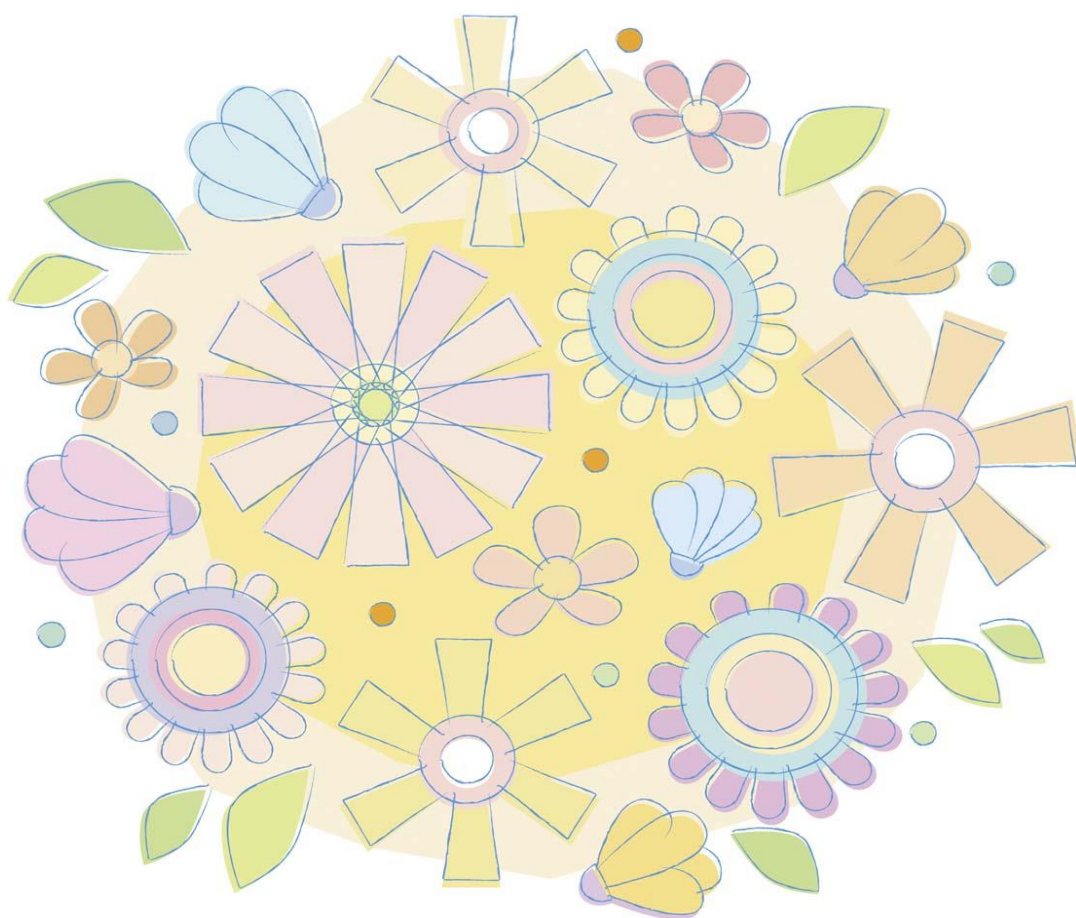


岩見沢市

介護保険サービス事業所

ガイドブック2024



(2024年10月)

目 次

1	ガイドブック作成にあたって	1-1
	サービス利用の流れ	1-2
2	地域包括支援センター（介護予防ケアマネジメント）	
	サービス内容の説明	2-1
	連絡先、担当地区割り	2-2
3	居宅介護支援（ケアマネジメント）	
	サービス内容の説明	
	（1）あすも介護相談室	3-1
	（2）居宅介護支援事業所 絆	
	（3）ケアマネセンターまちのケアマネさん	3-2
	（4）介護老人保健施設 ゆあみーる	
	（5）岩見沢居宅介護支援事業所	3-3
	（6）ケアマネセンター北翔会	
	（7）岩見沢市社会福祉協議会 指定居宅介護支援事業所	3-4
	（8）居宅介護支援事業所 もとまち	
	（9）居宅介護支援事業所 くらしさ岩見沢	3-5
	（10）小林恵子指定居宅介護支援事業所	
	（11）居宅介護支援事業所 ほほえみプラザ	3-6
	（12）居宅介護支援 なかむら	
	（13）居宅介護支援 ささえるさん	3-7
	（14）北村居宅介護支援事業所	
	（15）介護プランセンターほろむい	3-8
	（16）ほろむい介護相談センター	
4	訪問介護（ホームヘルプ）「訪問型サービス」	
	サービス内容の説明	
	（1）ヘルパーステーション 栞	4-1
	（2）訪問介護 ファイン	4-2
	（3）介護サービス 大護	4-3
	（4）ニチイケアセンター岩見沢	4-4
	（5）訪問介護 ライブリー	4-5
	（6）合同会社 あまね	4-6
	（7）訪問介護ステーション 優花	4-7
	（8）指定訪問介護事業所 さくら	4-8
	（9）ヘルパーステーション ひまわり	4-9
	（10）岩見沢市社会福祉協議会 指定訪問介護事業所	4-10
	（11）アースサポート岩見沢	4-11
	（12）ヘルパーステーション あきず	4-12

(13) 訪問介護事業所 悠愛	4-13
(14) 訪問介護 さあまる	4-14
(15) 訪問介護ステーション くらしさ緑ヶ丘	4-15
(16) 訪問介護事業所 道央	4-16
(17) 訪問介護 さい華	4-17
(18) 訪問介護サービスほろむい	4-18

5 訪問看護

サービス内容の説明

(1) 訪問看護ステーション クローバー	5-1
(2) 訪問看護ステーション 佑	5-2
(3) 訪問看護ステーション 栞	5-3
(4) 訪問看護ステーション SORA (そら)	5-4
(5) 岩見沢訪問看護ステーション	5-5
(6) 訪問看護ステーション 心護	5-6
(7) 訪問看護センター まちの看護師さん	5-7
(8) 訪問看護ステーション くらしさ岩見沢	5-8
(9) 訪問看護ステーション あやめ	5-9
(10) 訪問看護ステーション ささえるさん岩見沢	5-10
(11) 訪問看護ステーション 恵	5-11
(12) 訪問看護ステーションほおむ・幌向	5-12

6 訪問リハビリテーション

サービス内容の説明

(1) ゆあみーる 訪問リハビリテーション	6-1
(2) 北翔館 訪問リハビリテーション	

7 訪問入浴

サービス内容の説明

(1) アースサポート岩見沢	7-1
(2) 和幸ケア	7-2

8 定期巡回・随時対応型訪問介護看護

サービス内容の説明

(1) 定期巡回・随時対応型訪問介護看護センター まちの看護師さん	8-1
-----------------------------------	-----

9 通所介護（デイサービス）「通所型サービス」

サービス内容の説明

(1) ツクイ岩見沢東デイサービスセンター	9-1
(2) デイサービスセンターあすも	9-2
(3) デイサービスきたえるーむ岩見沢中央	9-3

(4) リハビリ型デイサービス リハート岩見沢	9-4
(5) リハビリ特化型デイサービス カラダラボ岩見沢西	9-5
(6) デイサービスセンター岩見沢	9-6
(7) デイサービスセンターもとまち	9-7
(8) デイサービスセンター花	9-8
(9) デイサービスセンターあゆみ	9-9
(10) デイサービスセンター東山	9-10
(11) デイサービスセンターほほえみプラザ	9-11
(12) デイサービスセンター翔	9-12
(13) デイサービスほろむい	9-13

10 地域密着型通所介護（小規模デイサービス）「通所型サービス」

サービス内容の説明

(1) まちなかデイサービス岩見沢	10-1
(2) デイサービスらいぶりー野いちご村	10-2
(3) デイサービスセンター菜の花	10-3
(4) デイサービスセンターゆあみ茶屋北5条館	10-4
(5) デイサービス風香	10-5
(6) デイサービスセンターゆあみ茶屋	10-6
(7) 日の出台デイサービスセンター	10-7
(8) デイサービスセンターゆあみ茶屋駒園	10-8
(9) デイサービスくらしさ緑が丘	10-9
(10) リハビリテーション悠愛	10-10
(11) デイサービスセンター北都	10-11

11 通所リハビリテーション（デイケア）

サービス内容の説明

(1) 6条整形外科クリニック 通所リハビリテーション	11-1
(2) 老人保健施設 ゆあみーる	11-2
(3) 老人保健施設 北翔館	11-3
(4) 老人保健施設 北村ナーシングホーム	11-4
(5) 大川内科医院 リハビリセンター	11-5

12 小規模多機能型居宅介護

サービス内容の説明

(1) 小規模多機能型居宅介護むすぶ	12-1
(2) 小規模多機能型居宅介護ステラ東山	12-2
(3) 小規模多機能型居宅介護えみな栄町	12-3
(4) 小規模多機能型ホームくらしさ岩見沢	12-4

13 看護小規模多機能型居宅介護

サービス内容の説明

- (1) 看護小規模多機能型居宅介護 まちの看護師さん 13-1

14 短期入所生活介護・短期入所療養介護（ショートステイ）

サービス内容の説明

- (1) 特別養護老人ホーム 野菊 14-1
(2) 特別養護老人ホーム ぬくもりの郷 14-2
(3) 特別養護老人ホーム いちい荘 14-3
(4) 特別養護老人ホーム 新しい荘 14-4
(5) 特別養護老人ホーム こぶし 14-5
(6) 介護老人保健施設 ゆあみーる 14-6
(7) 介護老人保健施設 北翔館 14-7
(8) 介護老人保健施設 北村温泉ナーシングホーム 14-8

15 認知症対応型共同生活介護（認知症グループホーム）

サービス内容の説明

- (1) グループホーム ふれ愛の家 15-1
(2) グループホーム はるか 15-2
(3) グループホーム ファイン 15-3
(4) グループホーム たんぽぽ岩見沢館 15-4
(5) グループホーム たんぽぽ岩見沢Ⅱ号館 15-5
(6) グループホーム ひまわり 15-6
(7) グループホーム ほほえみ 15-7
(8) グループホーム プラタナス 15-8
(9) グループホーム ビハ美園 15-9
(10) グループホーム えみな栄町 15-10
(11) グループホーム ビハ南が丘 15-11
(12) グループホーム いきいき岩見沢 15-12
(13) グループホーム みやこ緑が丘館 15-13
(14) グループホーム みやこ東山館 15-14
(15) グループホーム 上幌向 15-15
(16) グループホーム ほろむい 15-16
(17) グループホーム ほろむい2号館 15-17
(18) グループホーム まごころ 15-18
(19) グループホーム ぬくもり 15-19

16 特定施設入居者生活介護

サービス内容の説明

- (1) 明日家の杜 16-1
(2) オアシス1・2番館 16-2
(3) リブウェル岩見沢 16-3
(4) かえん 16-4
(5) ケアハウス岩見沢 16-5
(6) いわみざわ華心 16-6
(7) サンヴィレッジ岩見沢元町 16-7

17 地域密着型特定施設入居者生活介護

サービス内容の説明

- (1) さらさ岩見沢 17-1
- (2) のぞみの里岩見沢 のぞみ幌向2号館 17-2

18 介護保険施設（特別養護老人ホーム・老人保健施設）

サービス内容の説明

- (1) 特別養護老人ホーム 野菊 18-1
- (2) 特別養護老人ホーム ぬくもりの郷 18-2
- (3) 特別養護老人ホーム いちい荘 18-3
- (4) 特別養護老人ホーム 新しい荘 18-4
- (5) 特別養護老人ホーム こぶし 18-5
- (6) 介護老人保健施設 ゆあみーる 18-6
- (7) 介護老人保健施設 北翔館 18-7
- (8) 介護老人保健施設 北村温泉ナーシングホーム 18-8

19 福祉用具貸与・販売

サービス内容の説明

- (1) 北海道環境福祉サービス 19-1
- (2) ニック株式会社 北海道中央営業所
- (3) サウレ福祉用具貸与事業所 19-2
- (4) 福祉用具貸与・販売専門店 まち福
- (5) ふくろうの杜 19-3
- (6) 株式会社悠愛 介護用品レンタル販売事業部
- (7) マルベリーさわやかセンター岩見沢 19-4

20 住宅改修

サービス内容の説明

- 受領委任払い指定事業所一覧 20-1
- 20-2

ガイドブック作成にあたって

- 1 このガイドブックは、岩見沢市内の介護保険サービス事業所（居宅療養管理指導は除く）のうち、掲載希望の確認によりご回答をいただいた事業所について、掲載させていただきます。
- 2 事業所比較表は、地域包括支援センター、居宅介護支援、訪問介護（訪問型サービス）、訪問看護、訪問リハビリテーション、訪問入浴、定期巡回・随時対応型訪問介護看護、通所介護（通所型サービス）、地域密着型通所介護（通所型サービス）、通所リハビリテーション、小規模多機能型居宅介護、看護小規模多機能型居宅介護、短期入所生活介護・短期入所療養介護、認知症対応型共同生活介護、特定施設入所者生活介護、地域密着型特定施設入所者生活介護、介護保険施設（特別養護老人ホーム・老人保健施設）、福祉用具貸与・販売、住宅改修に分類しております。
- 3 同じ情報項目でも、事業所によって掲載の表現に違いがありますが、事業所から回答を頂いた表現で掲載しておりますので、ご了承ください。
- 4 **掲載後に内容等が変更になっている場合があります。** サービス利用の際や詳細につきましては、各事業所に直接お問い合わせ下さい。

サービス利用の流れ

在宅サービスを利用したい場合

- 1 「要支援1・2」「事業対象者」と認定された場合は、「地域包括支援センター（介護予防支援事業所）」、要介護1～5と認定された場合は「居宅介護支援事業所」のケアマネジャーにケアプランの作成を依頼します。
＊ケアプランをケアマネジャーへ依頼せず、家族やご自身で作成することも可能です。
- 2 地域包括支援センターは、「介護予防サービス計画作成・介護予防ケアマネジメント依頼（変更）届出書」。居宅介護支援事業所は、「居宅サービス計画作成依頼（変更）届出書」を市役所に提出します。
- 3 ケアマネジャーは、利用者や家族等と話し合いを行い、ケアプランの原案を作成します。
- 4 ケアマネジャーは、利用者や家族・サービス事業所等の担当者を集めて、「サービス担当者会議」を開き、ケアプランの原案に対する話し合いを行い、最終的に正式なケアプランを決定します。
ケアマネジャーの事業所との契約を行います。
- 5 サービス事業所はケアプランに基づいて、個別サービス計画書を作成・決定し、計画に基づいてサービス提供いたします。
- 6 ケアマネジャーは、一定期間ごとにケアプランの効果を評価し、内容の見直しを行います。

施設等へ入所したい場合

- 1 入所を希望する介護保険施設（特別養護老人ホーム・老人保健施設等）、特定施設入居者生活介護、地域密着型特定施設入居者生活介護、認知症対応型共同生活介護へ申し込みを行い、契約をします。
＊ 認知症対応型共同生活介護は、認知症の診断を受けた、要支援2～要介護5の方が入所出来ます。
＊ 特定施設入居者生活介護の施設には、要支援認定で入所が出来る施設もあります。