

1 施設概要

名称	岩見沢市旧美流渡中学校交流館
概要	地域資料や工芸家等の作品の展示、ワークショップやセミナーの開催など
開館期間	開館期間 4/15~10/31(土・日のみ) 午前10時~午後5時
面積	敷地面積12,769㎡ 延床面積2,703㎡(うち校舎1,810㎡ 体育館650㎡)
構造	校舎:鉄筋コンクリート 体育館:鉄骨鉄筋コンクリート
入館料	無料
管理形態	直営(一部業務委託)



オープン時の様子



2 各フロア概要

【3階】ギャラリーフロア

収蔵庫8	創作展示室4	トイレ・手洗い場	階段	収蔵庫9 EV
収蔵庫7	創作展示室3	創作展示室2	創作展示室1	

【2階】ワークショップ、セミナーフロア

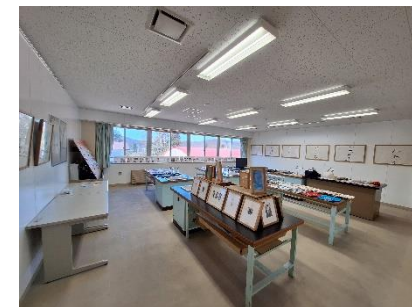
収蔵庫5	音楽室	美術室	階段	収蔵庫6 EV
収蔵庫4	技術室	セミナー室	調理室	

【1階】インフォメーション、交流フロア

トイレ	電気 ボイラー室	収蔵庫2	物品庫	トイレ	階段	収蔵庫3 EV
地域資料 コーナー	インフォメーション センター	収蔵庫1	玄関	地域交流スペース		



MAYAMAXX氏の常設展示



創作展示室



地域資料コーナー



インフォメーションセンター