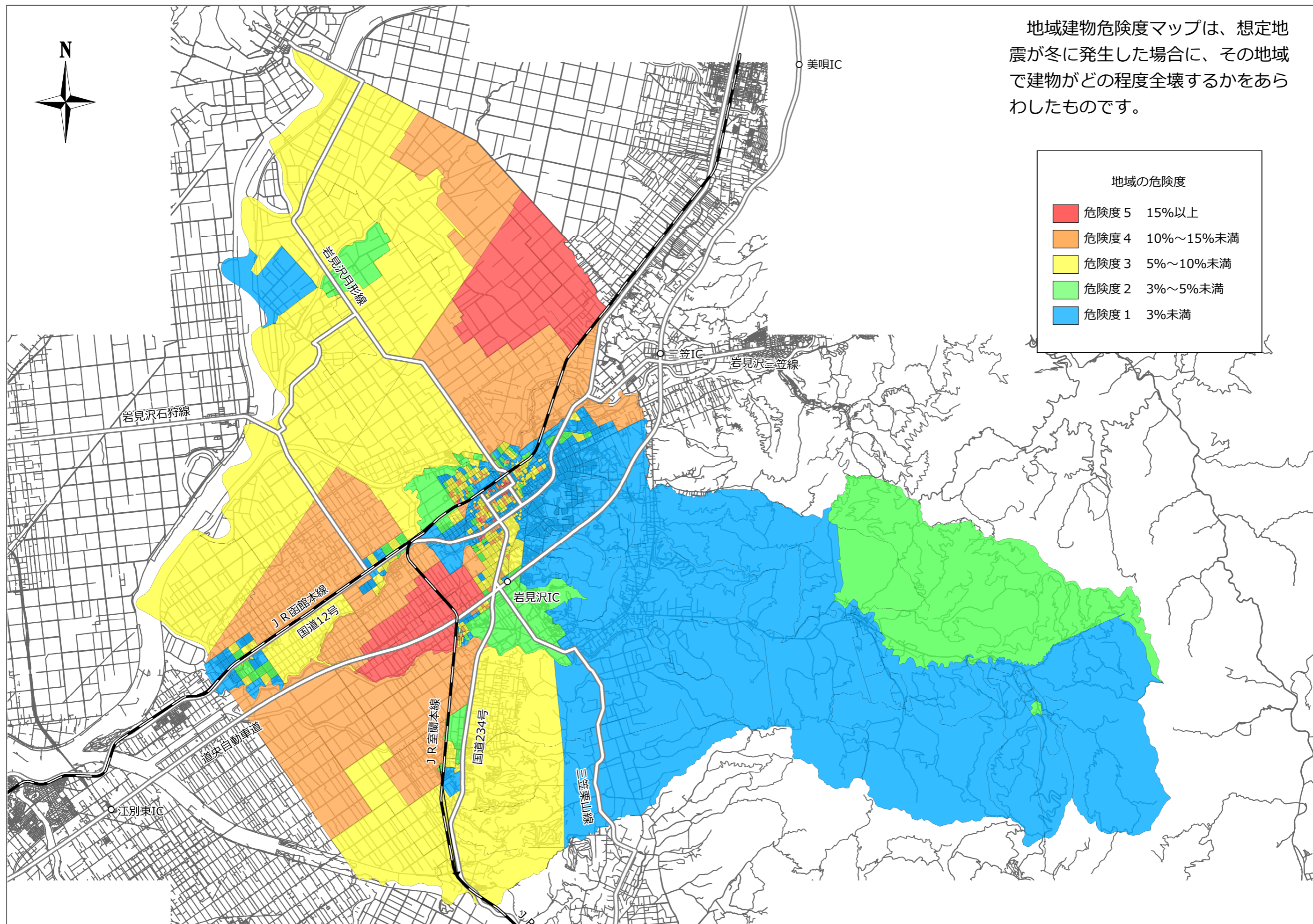


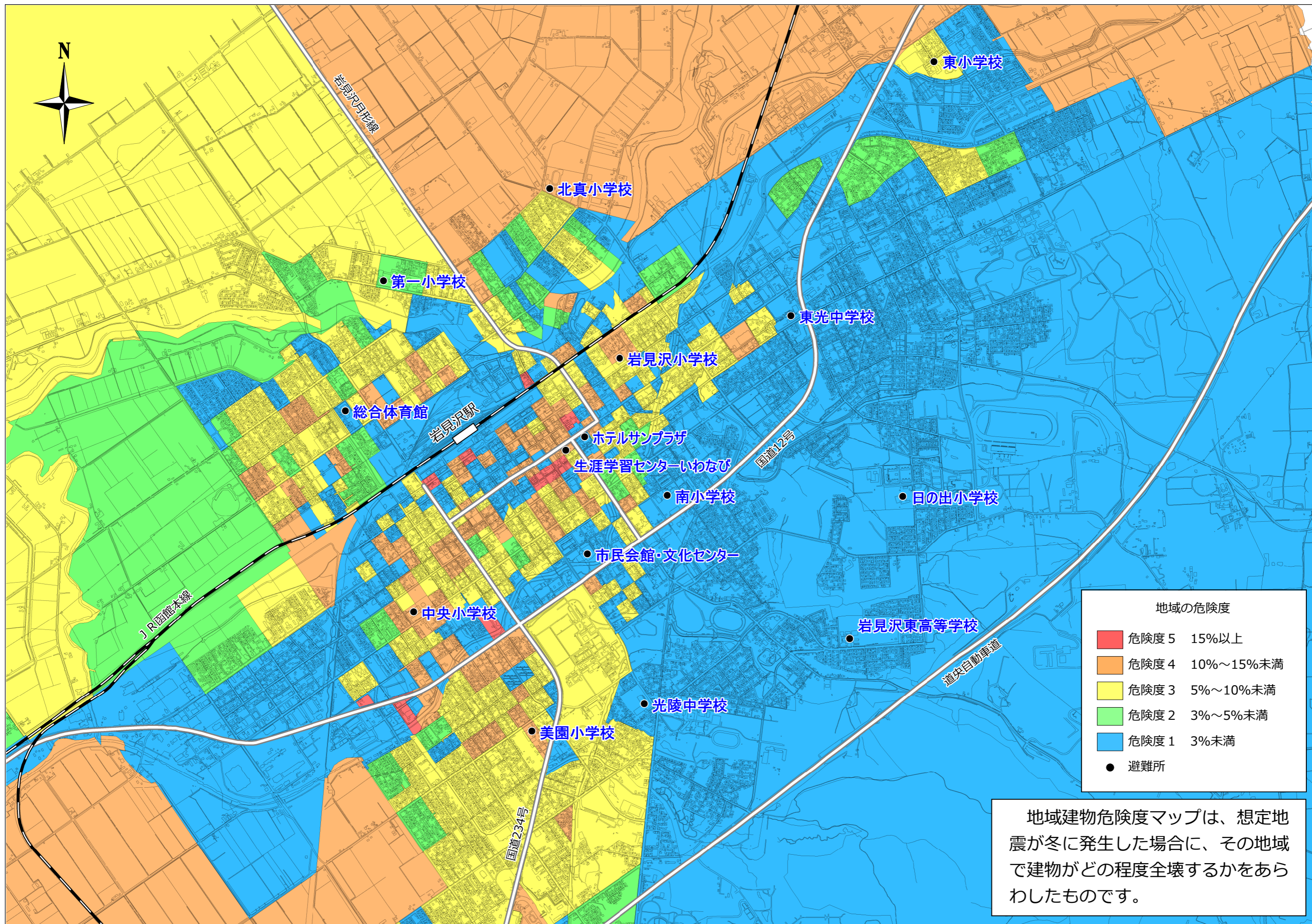
# 岩見沢市の地域建物危険度マップ <市内全域>

【石狩低地東縁断層帯主部（北）・断層上端深さ3km モデル45\_5の地震による】



# 岩見沢市の地域建物危険度マップ <市街地>

【石狩低地東縁断層帯主部（北）・断層上端深さ3km モデル45\_5の地震による】



# 岩見沢市の地域建物危険度マップ <幌向・栗沢>

【石狩低地東縁断層帯主部（北）・断層上端深さ3km モデル45\_5の地震による】

