

令和8年度 市・道民税の申告



フローチャート
で簡単確認

申告受付会場と日程

北村支所
(北村赤川593)

2月13日金
午前10時～午後4時

梶向総合コミュニティセンター
ほっとかん
(梶向南1-1)

2月17日火～19日木

午前10時～午後4時
※最終日は午後3時まで。

栗沢支所
(栗沢町東本町21)

2月9日月・10日火

午前10時～午後4時

市役所本庁
(鳩が丘1)

2月25日水～3月16日月

午前9時～午後5時
※土・日曜日を除く。

朝日コミュニティ
交流センター
(朝日町176)

2月20日金

午前10時～午後4時
※入場整理券なし。

美流渡
サービスセンター
(栗沢町美流渡栄町93)

2月5日木

午前10時～午後4時
※入場整理券なし。

申告が必要な方

- 令和7年中に収入があった方
- 年末調整などから控除に変更があった方
- 無収入や非課税収入のみで、いずれかに該当
 - ▶ 国民健康保険や介護保険などの被保険者など
 - ▶ 国民年金の免除申請者
 - ▶ その他、所得や課税の証明が必要な方

以下の場合には申告が不要です。

- 税務署で確定申告をする
- 市内居住の方に扶養されている
- 給与所得のみで、勤務先から市に給与支払報告書が提出されている※
- 公的年金収入のみ※

※ただし、控除の変更がある場合は必要です。

ご注意

- 開始時間の15分前を目安に、入場整理券を配布しご案内します(一部会場を除く)
待合スペースに限りがありますので、可能な限り一度会場からご退場いただき、入場整理券に記載の案内見込時刻の5分前を目安に再度ご入場ください
- 上記会場・日程以外では、申告書の作成補助はできません
また、各会場とも、各日程の予定人数分の入場整理券がなくなった時点で受け付けを終了します
- 各日とも、当日受付のみで事前予約は行いません
- 収入なしの申告書をご自身で作成した方は、提出専用の窓口へご案内しますので、係員にお申し出ください(市役所本庁、北村・栗沢両支所では上記の日程以外でも受け付けます)
- 会場は、大変混雑します。緩和のため、郵送やe-Taxによる申告書の提出にご協力ください

持ち物などは、裏面をご確認ください

申告持ち物チェックリスト

※以下の□にレ点チェックしご持参いただくよう、
ご協力をお願いします。

■ マイナンバー・本人確認

- ☐ マイナンバーカード(ない場合は、マイナンバーが分かる書類+本人確認書類1点)
- ☐ 扶養親族がいる場合は、全員分のマイナンバーが分かる書類
- ☐ 代理人による申告を行う場合は、委任状などの代理人であることを証明できる書類など

以下は、ご自身に該当する項目のみご確認ください。

■ 収入関係(令和7年(2025年)分)

- ☐ 給与・年金・・・源泉徴収票(複数ある場合はすべて)
- ☐ 事業・不動産・雑所得・・・収支内訳書(原則、ご自身で作成し持参)など
- ☐ 退職所得・・・退職所得の源泉徴収票
- ☐ その他の所得・・・個人年金・報酬・配当・工賃の支払調書 など

■ 控除関係(令和7年(2025年)分)

- ☐ 国保・介護・後期高齢者の各保険料の領収書/口座振替通知、国民年金保険料の領収書/控除証明書、国民年金基金・iDeCo・小規模企業共済の控除証明書
- ☐ 生命保険料・地震保険料の控除証明書
- ☐ 配偶者や扶養親族等控除の対象者の所得が分かる資料(源泉徴収票など。収入が無い場合は不要)
- ☐ 障害者手帳など、障害者控除の適用要件を証明する書類
- ☐ 医療費控除がある場合、医療費控除の明細書(ご自身で作成し持参。内訳の記載は医療費通知の原本を添付することにより省略できます)
- ☐ 寄附金控除を申告する場合、寄附先の団体などから交付された寄附金の領収書
- ☐ その他の控除を申告するに当たり必要な書類

■ 所得税の還付申告で必要

- ☐ 還付口座(本人名義)の情報(利用者識別番号(16桁)をお持ちの方は、併せてご持参ください)

書類が不足している場合など、受付できず一度お帰りいただく場合がありますのでご注意ください。

市・道民税の 郵送での申告

市・道民税の申告書は、郵送で提出可能です。

様式は、市役所税務課、北村・栗沢両支所、幌向・朝日・美流渡・有明交流プラザの各サービスセンターで配布するほか、市ホームページからもダウンロードできます。

※郵送での提出時は、申告持ち物チェックリストを参考に、各書類の写しを添付してください。



↑様式の
ダウンロード

提出・問合せ先

〒068-8686
岩見沢市鳩が丘1丁目
1番1号
岩見沢市役所
税務課市民税係
電話:0126-35-4031

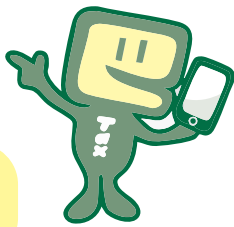
e-Tax

国税電子申告・納税システム

スマホとマイナンバーカードで 自宅で簡単確定申告

金額などを入力するだけで
自動計算されるので簡単

混雑する会場に
行かなくてよいので安心



国税庁e-Taxキャラクター
イータ君

紙での申告より
還付が早い

24時間いつでも手続きできる

給与や医療費、ふるさと納税などの
情報が自動入力されて便利

国税庁動画チャンネル
(YOUTUBE)では
動画で解説



申告は、簡単3ステップ

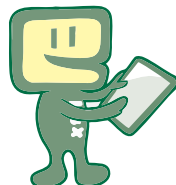
STEP1

スマホとマイナンバー
カードを用意して、
2次元コードから
アクセス



STEP2

〓確定申告書等
作成コーナー〓で
申告書作成開始
画面の案内に従って
金額などを入力



STEP3

入力を終え完成したら、
そのまま送信。
申告の手続きは
完了です

