

情報ひろば

趣味・教養

市民園芸講座

【無料】
 【色彩館でスケッチしよう】
日 3月9日(土)
時 午前10時から正午
講師 藤川志朗さん(イラストレーター)
定 15人(申込順)
持 筆記用具、スケッチブック、色鉛筆などの画材
【ばらゼミ①バラの系統と特徴】
日 3月16日(土)
時 午前10時から正午
講師 古館杏奈さん(ローズgrower)
定 40人(申込順)
持 筆記用具



【家庭果樹の楽しい管理】
日 3月24日(日)
時 午後1時から3時
講師 稲川裕さん(北海道立総合研究機構農業研究本部)
定 40人(申込順)
持 筆記用具
【いずれも】
所 3月1日(金)から開催日の前日までに、室内公園色彩館(いわみざわ公園内)へ
定 25・6111

陸・海・空自衛官等募集

募集種目	受験資格	受付期限	試験期日
予備自衛官補	一般	4月11日(木)	4月13日(土)から29日(祝)のうち1日
	技能		

18歳以上34歳未満
 18歳以上で国家資格などを有する

問合せ先 自衛隊札幌地方協力本部岩見沢地域事務所 (6西6)
 ☎ 23-5514

道ホームページをご覧ください。
 空知農業改良普及センター(並木町22)
 ☎ 23・2900

税金

自動車税種別割の住所変更を忘れずに

自動車税種別割は、4月1日現在の登録に基づいて課税されます。次の場合は運輸支局で登録手続きをしてください。
 ●住所が変わったとき(変更登録)
 ●自動車を買ったとき(移転登録)
 ●自動車を使用しなくなったとき(抹消登録)
 令和6年度の納税通知書を確実に届けるために、3月中旬に手続きをお願いします。変更登録が間に合わないときはご連絡ください。
 なお、道税ホームページからも住所変更手続きができます。
問 札幌道税事務所自動車税課
 ☎ 011・746・1190



暮らし

利用区分 (利用期間・時間)	利用料金(1台あたり)	
	一般	学生
シーズン(4月1日~11月30日 午前6時~午後10時)	5,200円	3,400円
冬期保管(12月1日~3月31日)	1,600円(シーズン利用と同 時申し込みの場合は800円)	

※利用時間以外は施錠します。
 問合せ先 (一財)岩見沢振興公社(有明町南1コミュニティプラザ内) ☎ 38-4155

岩見沢駅屋内駐輪場利用者募集

事前申し込みとし、抽選で利用者を決定します。

受付期間 3月9日(土)~21日(木)
 受付時間 午前9時~午後5時
 受付場所 岩見沢駅屋内駐輪場(有明町南1)
 申込方法 受付場所に備え付けたまたはホームページからダウンロードした使用許可申請書に、必要事項を記入して提出。学生の方は学生証または合格通知書を確認します
 ID: 12646
 抽選結果 3月22日(金)に抽選を行い、郵送で可否を通知

住宅改修に伴う固定資産税(家屋)の減額制度

令和6年3月末日までに、次の要件を満たす住宅の改修工事を行った場合、翌年分に限り当該家屋の固定資産税を減額します
【耐震改修】
 主要要件 昭和57年1月1日以前に建てられた住宅で、工事費が50万円を超える耐震改修工事により現行の耐震基準に適合していると証明されたもの
【バリアフリー改修】
 主要要件 新築から10年以上経過した住宅で、65歳以上、要介護または要支援の認定を受けている、障がいのある、いずれかの方が居住し、工事費の自己負担額が50万円を超えるバリアフリー改修工事を行ったもの
減額内容 床面積が1戸当たり120平方メートルを限度とし、当該家屋の2分の1を減額
【省エネ改修】
 減額内容 床面積が1戸当たり100平方メートルを限度とし、当該家屋の3分の1を減額

マイナンバーカード関係手続きの休日・夜間窓口
【休日窓口】
日 3月10日(日)
時 午前9時から正午
【夜間窓口】
日 3月21日(木)
時 午後5時30分から7時
【いずれも】
所 市民サービス課市民係
 ※原則、カードは本人が受け取る必要があります。代理で受け取る場合はご相談ください。
 マイナンバー専用ダイヤル ☎ 24・7588

仕事

【無料】
デジタル社会における就業に向けたスキルアップ研修
対 市内在住または転入予定
内 社会のデジタル化が進む中、コミュニケーションスキルの重要性が高まっています。ビジネスコミュニケーション研修を受講し、就業に向けてスキルアップしませんか

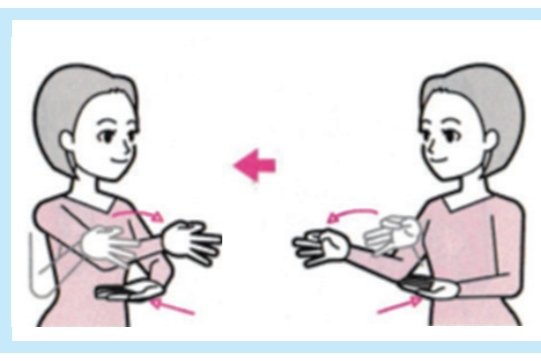
定で、就業を目指す方や在職中の方
日 3月18日(月)
時 午前9時30分から午後0時30分、午後1時から4時
所 新産業支援センター(有明町南1)
 ※会場に駐車場はありません。公共交通機関または近くの有料駐車場をご利用ください。
定 各時間帯20人(申込順)
方 3月13日(水)までに、申込みフォームまたは電話で
申 岩見沢市IT資格取得センター(有明町南1) ☎ 25・8106

北海道職員採用試験普及職員(農業)

北海道では、試験研究機関や農業関係団体と連携し、農業の生産性向上、農業経営や農村生活の改善などに関する技術や知識を農業者に普及指導する普及職員を募集しています。詳しくは、北海道

福祉

【買物、シヨッピング】
 右方へ右手2指の輪を出すと同時に左手掌を手に引き、左方へ右手2指の輪を出すと同時に左手掌を手に引く。



今月の手話
 ※全日本ろうあ連盟 出版物のご案内ホームページもご覧ください。
問 福祉課障がい者福祉係 ☎ 35・4112



趣味	暮らし	仕事	税金	年金	福祉	健康	環境	農業	子ども	教育	芸術	レジャー	図書館	科学館	職員募集	その他
----	-----	----	----	----	----	----	----	----	-----	----	----	------	-----	-----	------	-----

健康

健康チェックの日 健ポ

脚の筋力、骨健康度、体組成、血圧などを測定し、その結果を基に保健師や管理栄養士がアドバイスします。

3月12日(火)・26日(火)
 午前10時から午後5時
 ※歯科相談は正午まで。

いわみざわ健康ひろば (3西4 第2ポルタビル1階)

岩見沢保健センター(4西3 であえーる岩見沢3階) ☎25・5540

健康

講師 木島輝美さん(札幌医科大学保健医療学部講師)

100人(申込順)

3月11日(月)までに、岩見沢市地域包括支援センター(3西4 第2ポルタビル1階)へ

☎25・4649

健康

ひゃっぴい体操教室(簡単バージョン) 健ポ

3月22日(金)
 午前10時から11時30分

いわみざわ健康ひろば (3西4 第2ポルタビル1階)

20人(申込順)

運動靴、飲み物

※動きやすい服装で参加してください。

3月15日(金)までに、岩見沢保健センター(4西3 であえーる岩見沢3階)へ ☎25・5540

健康

クチトレ・フォローアップ・レッスン 健ポ

目標を持ってクチトレを正しく使用し、効果あがるためのレッスンをします。

3月22日(金)
 午後1時30分から2時

いわみざわ健康ひろば (3西4 第2ポルタビル1階)

15人(申込順)

※げんき発見ドックに申し込んでいる人は参加できません。

クチトレ

3月15日(金)までに、岩見沢保健センター(4西3 であえーる岩見沢3階)へ ☎25・5540

健康

在宅療養講演会 健ポ

認知症とともに歩む「認知症の人の声に耳をすませて」

認知症の人と支え合いながら共生するために必要な認知症に関する基礎知識、本人の体験や思い、支援についての講話

市内在住・在勤・在学の方

3月13日(木)
 午後1時30分から3時

まなみーる文化センター

健康

認知症カフェ「北翔カフェ」 健ポ

認知症の方や家族、認知症に関心のある方など、どなたでも参加できます。お茶を飲みながら認知症について情報交換しませんか。認知症ケア経験のある

3月15日(金)までに、岩見沢保健センター(4西3 であえーる岩見沢3階)へ ☎25・5540



健康

子ども食堂げんき 無料

市内で3カ月以上いたり、岩見沢産の農畜産物または加工品を取り扱っている飲食店、直売所、小売店、宿泊施設

3月22日(金)までに、農務課農業振興係へ ☎35・4481

健康

子ども食堂もぐもぐキッチン 無料

みんな大好きスライム作りやお楽しみくじ引きをしながらランチをしませんか

3月17日(日)
 午前11時から午後1時

天理教志文分教会(4西14)

健康

家庭教育指導者活用講座 無料

【お母さんたちが体を動かせるストレッチ】

普段動かさない体の部分に働きかけ、リンパの流れを良くし、凝っている部分をほぐします

未就学児と保護者

3月27日(水)
 午前10時から11時30分

生涯学習センターいわなび(4西1)

講師 倉田敦子さん(ヨガ・ダンス指導者)

10組(申込順)

前日までに、市教委生涯学習推進課学習活動支援係(4西3 であえーる岩見沢4階)へ ☎23・9236

健康

がんサロン 健ポ

がん患者や家族の方々が集い、それぞれの思いを語るためのサロン。オンライン参加もできます

がん治療中・治療後の患者や家族(通院していない方も対象)

4月6日(土)
 午後1時から3時

北海道中央労災病院(4東16)

前日までに、電話、ファックスまたは北海道労災病院ホームページで

北海道中央労災病院がんサロン担当(4東16)
 ☎22・1300
 FAX 22・7771

健康

岩見沢市社会教育委員を募集します

市の社会教育に関する諸計画の立案や助言、市教委の諮問に応じ意見を述べる役割を担いませんか

市内在住の満18歳以上で社会教育に関心があり、平日昼間に開催する年4回程度の会議に参加できる方委員の任期 4月1日から2年間

募集人数 2人(選考委員会で選考)

3月1日(金)から14日(木)の間に、応募用紙に必要事項と応募動機、800字程度の社会教育に関する意見を記入し、郵送、ファックス、Eメールまたは持参(郵送の場合は、3月14日(木)必着)

※応募用紙は、市教委生涯学習推進課(4西3 であえーる岩見沢4階)、生涯

健康

おしゃべりルーム 無料 健ポ

区分	日程	対象
とことこ	3月1日(金)・15日(金) 午前10時～11時30分	9カ月～1歳3カ月の第1子目の親子
ばぶばぶ	3月8日(金)・22日(金) 午後1時～2時30分	妊娠中～生後8カ月の第1子目の親子

会場・問合先 子育て総合支援センター(4西3 であえーる岩見沢3階) ☎22-3337

健康

乳幼児健康診査 無料 健ポ

区分	日程	対象
4・5か月児健康診査	3月19日(火)	個別に連絡します
8・9か月児健康診査	3月5日(火)	
1歳6か月児健康診査	3月14日(木)	

※1歳6か月児健康診査は、歯ブラシをお持ちください。また、健康診査終了後、希望者にフッ素塗布を行います。

区分	日程	対象
3歳児健康診査	3月27日(水)	個別に連絡します

会場・問合先 岩見沢保健センター(4西3 であえーる岩見沢3階) ☎25-5540

健康

2・3歳児教育学級 無料 健ポ

【運動大好きな子集まれ!パルシユレ】

2歳から3歳の子どもと保護者

3月27日(水)
 午後1時30分から2時30分

生涯学習センターいわなび(4西1)

健康

地産地消協力を募集します

岩見沢の安全・安心な農畜産物と加工品の地産地消を拡大するため、いわみざわグルメガイドを更新します。このガイドに新たに掲載する、地産地消に積極的に取り組んでいる市内の店舗・事業者などを募集します

岩見沢の安全・安心な農畜産物と加工品の地産地消を拡大するため、いわみざわグルメガイドを更新します。このガイドに新たに掲載する、地産地消に積極的に取り組んでいる市内の店舗・事業者などを募集します

3月1日(金)から15日(金)の間に、農務課農業振興係へ ☎35・4481

趣味
暮らし
仕事
税金
年金
福祉
健康
環境
農業
子ども
教育
芸術
レジャー
図書館
科学館
職員募集
その他


趣味
暮らし
仕事
税金
年金
福祉
健康
環境
農業
子ども
教育
芸術
レジャー
図書館
科学館
職員募集
その他

スポーツ安全保険

この保険は、学校管理下を除くスポーツや文化・ボランティア活動などを行う4人以上の団体やグループを対象に、その活動中に起きた事故について補償します。

対象	対象範囲	掛金 (1人年額)
中学生以下	スポーツ活動および文化・ボランティア活動など	800円
		上記のほか、個人練習・活動 1,450円
高校生以上	文化活動およびボランティア活動	800円
	64歳以下のスポーツ活動・指導・審判	1,850円
	65歳以上のスポーツ活動・指導・審判	1,200円
全年齢	危険度の高いスポーツ活動	11,000円

保険期間 4月1日(月)～令和7年3月31日(月)(途中加入は、掛金の口座振込日の翌日から適用)
 申込期間 随時受け付け
 申込方法 (公財) スポーツ安全協会ホームページから申し込み
 問合せ先 (公財) スポーツ安全協会 インターネット加入専用窓口
 固定電話から ☎0570-087109
 携帯電話、PHS、IP電話から ☎03-5510-0033




月14日(日) 午後2時5分試合開始
 所 北海きたえーる(札幌市豊平区豊平5・11)
 ※会場までは各自でお越しください。
 観覧席 自由席またはスタンディング指定席
 定 合計400人(抽選)
 方申 3月15日(金)までに、レバング北海道公式LINEで
 ※1件の申し込みにつき4人まで。申し込みにはレバング北海道公式LINEの友だち登録とBLEAGUE会員登録が必要です。
 問 レバング北海道 ☎011・5555・9090
 ※当選者にはのみ、3月25日(月)から31日(日)の間にLINEで連絡します。なお、当落に関する問い合わせはお受けできません。

3月の図書館カレンダー

日	月	火	水	木	金	土
					1	2
3	4	5	6	7	8	9
10	11	12	13	14	15	16
17	18	19	20	21	22	23
24	25	26	27	28	29	30
31						

☐は休館日です。
 第一小学校図書館は日曜日にも休館します。

市立図書館 (春日町2)	☎22-4236
第一小学校図書館 (緑町3)	☎22-0401
北村学習交流館 (北村赤川593)	☎56-2553
来夢21図書館 (栗沢町南本町41)	☎45-2105



27日(水) 午前10時30分
 ※16日(土)は午前11時から。
 問 市立図書館
 〔来夢21図書館〕
 3月23日(土) 午前11時
 来夢21図書館
ベビカフェ
 内 絵本を通して親子のふれあいを深めませんか。絵本の読み聞かせや手遊び、育児・健康相談などを行います。
 対 3歳未満の子どもと保護者
 日 3月8日(金)
 時 午前10時30分から正午
 定 20人(申込順)
 所申 3月3日(日)から前日までに、市立図書館へ

北海道教育大学の展示会

【音楽教育・音楽文化コース卒業研究展示会】
 音楽文化専攻を卒業する学生による、卒業研究に関するパネルと論文の展示
 日 3月3日(日)から9日(土)
 時 午前9時から午後9時
 所 有明交流プラザセンターホール(有明町南1)
 〔中島聡一朗 卒業写真展 一瞬一捉#01〕
 中島聡一朗がこれまで「一瞬一捉」をモットーに撮影してきた写真の展示
 日 3月11日(月)を除く、3月5日(火)から17日(日)
 時 午前10時から午後7時(土・日曜日は午後5時30分まで)
 所 市立図書館
 〔ホヌツタシエシ界創造計画「フツの神々」〕
 一つのキャンパスに7人で理想の世界を描き出す、学生時代最後のグループ展
 日 3月5日(火)から17日(日)
 時 午前10時30分から午後5時(正午から午後1時を除く。最終日は午後3時まで)
 所 北海道教育大学岩見沢校BOX(有明町南1有明交流プラザ内)
 〔彫塑研究室「ほぼ4年生展」〕
 彫塑研究室3年生による作品の展示
 日 3月19日(火)から31日(日)
 時 午前10時30分から午後5時(正午から午後1時を除く)
 所 北海道教育大学岩見沢校BOX(有明町南1有明交流プラザ内)
 〔いづれも〕
 北海道教育大学岩見沢校BOX(有明町南1有明交流プラザ内)



☎35・1400
絵画ホールからのお知らせ
 〔絵と音の世界 春の土音〜オカリナの響き〜〕
 日 3月9日(土)
 時 午後2時から3時
 演奏者 オカリナ 斉藤かずみさん、ピアノ 岡部綾乃さん
 〔絵と音の世界 木管五重奏〜名曲の調べ〜〕
 日 3月16日(土)
 時 午後2時
 演奏者 北海道教育大学岩見沢校音楽文化専攻学生
 〔絵画ホールコレクション展〕
 日 4月1日(月)から23日(火)
 時 午前10時から午後6時(木曜日は午後1時30分から)
 入館料 一般210円、高校・大学生150円、中学生以下無料
 問 絵画ホール(7西1) ☎23・8700

令和5年度多文化理解講座

〔アメリカ南部の文化と料理に触れよう〕
 内 アメリカ合衆国バジーニア州出身のALT(外国語指導助手)が、アメリカ南部の歴史や文化を紹介いたします。その後、他のALTや市内在住の外国の方とアメリカ南部料理を作り、試食をしながら楽しく交流します
 対 市内在住・在勤・在学の小学生以上

北海道教育大学の演奏会

〔北海道教育大学岩見沢校芸術・スポーツ文化学科音楽文化専攻「令和5年度卒業演奏会・研究発表会」〕
 内 大学生生活の集大成となる演奏会と研究発表会
 日 3月10日(日)
 時 午後3時開場、4時開演
 所 まなみーる市民会館(9西4)
 問 柴田さん(北海道教育大学岩見沢校音楽文化専攻) ☎51115b1@stuhokkyodai.ac.jp

レジャー・スポーツ

※小学生は保護者同伴。
 日 3月23日(土)
 時 午後3時から6時
 所 生涯学習センターいわなび(4西1)
 講師 トビー・エメルソンさん(ALT)
 定 18人(申込順)
 持 エプロン、バンダナ、筆記用具
 申 3月15日(金)までに、庶務課国際交流担当へ ☎35・4814
 ※電話受付のみ。
レジャー・スポーツ
岩見沢市民応援デー
 内 市と健康増進や地域活性化に取り組む連携協定を結んでいるレバング北海道は、4月に北海きたえーるで開催する5試合に市民を無料招待します
 対 市内在住・在勤の方
 日 4月6日(土) 午後3時5分試合開始、4月7日(日) 午後2時5分試合開始、4月10日(水) 午後7時5分試合開始、4月13日(土) 午後3時5分試合開始、4月16日(土) 午後3時5分試合開始、4月19日(土) 午後3時5分試合開始

趣味
暮らし
仕事
税金
年金
福祉
健康
環境
農業
子ども 子育て
教育
芸術 文化
レジャー スポーツ
図書館
科学館
職員募集
その他

【無料】図書館シアター

【子ども向け】
 「ウルトラマン⑥」
 日 3月9日(土)
 時 午後2時
 所 市立図書館

「おしりたんてい①〜ププツとかいけつ〜おしりたんていとつじょう〜」
 日 3月23日(土)
 時 午前10時30分
 所 来夢21図書館

【一般向け】
 「あなた、そこにいてくれますか」
 日 3月23日(土)
 時 午後2時
 所 市立図書館

【無料】**火曜落語上映会**
 「親子酒／次の御用日」
 日 3月12日(火)
 時 午前11時
 所 市立図書館

【無料】図書館de地元トーク

【学芸員の神田さんに聞いてみようー岩見沢の縄文人の暮らしー】
 内 岩見沢にある遺跡は？

岩見沢の縄文人はどんな暮らしをしていたの？実際に発掘された土器や石器を触ってみよう！
 日 3月16日(土)
 時 午後2時から3時
 所 市立図書館

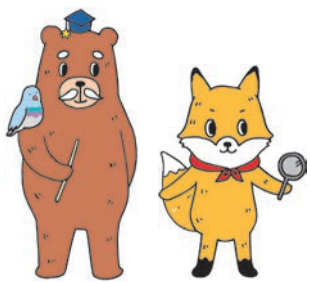
科学館

【新資料から見える岩見沢新収蔵品展】
 内 今年度寄贈していただいた資料を初公開します。資料から見える岩見沢の歴史も紹介します
 日 3月5日(火)から6月2日(日)
 時 午前9時30分から午後5時
 入館料 一般310円、高校生210円、小・中学生100円、未就学児無料
 所 郷土科学館（いわみざわ公園内）
 ☎ 23・7170

郷土科学館マスコットキャラクターの名前を決める投票イベントも。各部先着100人にはマスコットキャラクターの缶バッジをプレゼントします
 ※小学2年生以下は保護者同伴。
 日 3月10日(日)
 時 午前の部 午前9時30分受付、10時から正午 午後の部 午後0時30分受付、1時から3時(午前・午後完全入れ替え制)
 ￥ 100円(体験コーナー参加料)
 ※無料の体験コーナーもあります。
 持 筆記用具
 所 郷土科学館（いわみざわ公園内）
 ☎ 23・7170

科学館まつり

内 実験・工作・遊びなどの体験コーナーで、科学や創作を楽しめます。今年は



郷土科学館マスコットキャラクター

【無料】天体教室④

「冬の大三角と、オリオン大星雲やすばるの観察」
 内 期間中、都合の良い時間に天体望遠鏡で冬の星空を観察できます
 対 小学生以上
 ※小学1・2年生は保護者同伴。
 日 3月12日(火)から17日(日)
 ※悪天候の場合は中止。
 時 午後6時30分から7時30分
 講師 南敏文さん(元気象庁職員)
 所 郷土科学館（いわみざわ公園内）へ ☎ 23・7170
 ※電話受付のみ。暖かい服装で参加してください。

その他

災害義援金の受付

【令和5年7月7日からの大雨災害義援金】
 受付期間 3月29日(金)まで
 【令和6年能登半島地震災害義援金】
 受付期間 12月27日(金)まで

【いずれも】
 《日本赤十字社に寄付する場合》
 窓口にて持参 日赤岩見沢市地区事務局(福祉課総務係内)、北村・栗沢支所市民サービスセンターで受け付け
 銀行振込などで送付 日本赤十字社のホームページをご覧ください
 局(福祉課総務係内) ☎ 35・4107
 《共同募金会に寄付する場合》
 窓口にて持参 岩見沢市共同募金委員会(11西3 広域総合福祉センター内)で受け付け
 銀行振込などで送付 北海道共同募金会のホームページをご覧ください
 岩見沢市共同募金委員会 ☎ 22・2960

ご厚志ありがとうございます

生理の貧困対策事業に
 田仲伸子さん(日の出台3)
 金山由紀さん(美唄市上美唄町2区)

