

情報 ひろば

新型コロナウイルスの影響により中止・延期となる場合があります。また、マスク着用などの条件がある場合がありますので、各イベントの問合せ先にお問い合わせください。

趣味・教養

栗沢フラインガルテン 各種教室
【そば打ち教室】
1月14日・28日、2月11日・25日、3月11日・25日（いずれも土曜日）
午前10時から正午
1千円
【豆腐づくりを一緒に！】
1月15日（月）、2月12日

市民園芸講座
【折り紙でバラをつくろう 初級】
1月15日（日）
講師 バラ園スタッフ
15人（申込順）
無料

赤十字の心肺蘇生とAEDの講習（赤十字救急法基礎講習）
【誰でもできる、AED（自動体外式除細動器）を用いた心肺蘇生などの一次救命措置】
1月21日（土）
午前9時から午後3時30分
所 広域総合福祉センター（11西3）
15人（申込順）
1千500円（教材費・保険料）
1月12日（木）までに、日

いわみざわ DV防止セミナー
【無料】
DVの仕組みや現状を学び、自分ごととしてDV問題に向き合い、できることを考えてみませんか
市内在住・在勤・在学の方
1月29日（日）
午後2時から4時
生涯学習センターいわなび（4西1）
講師 山崎菊乃さん（NPO 法人女のスペース・おん代表理事）
30人（申込順）
1月4日（水）から25日（水）の間に、氏名（ふりがな）、住所、電話番号を電話、ファックス、Eメールまたはホームページのフォームで
申込 市民連携室男女共同参画担当 ☎35・4271
FAX 23・9977
danjo@i-hamanasu.jp



水道の凍結に注意しましょう

解氷を試みても水が出ないときは、市指定水道工業者に相談してください。凍結修理費用は自己負担です。凍結の恐れがある日は、修理が大変混み合うため、すぐに対応できない場合があります。

問合せ先 業務課給排水係 ☎35-4729

日程	当番業者	日程	当番業者
1月1日（祝）	共進工業（株）（4東12） ☎22-0336	1月14日（土）	（株）クリーンシステム（大和3-4） ☎25-7505
2日（休）	北海管工（株）（7西15） ☎22-1369	15日（日）	（株）くりねん（栗沢町本町83） ☎45-2358
3日（火）	（有）サークル暖房（7西11） ☎22-1294	21日（土）	共進工業（株）（4東12） ☎22-0336
7日（土）	瓜生設備工業（株）（8東6） ☎22-2854	22日（日）	北海管工（株）（7西15） ☎22-1369
8日（日）	（株）空知総合企画（東町666） ☎25-7683	28日（土）	（株）空知総合企画（東町666） ☎25-7683
9日（祝）	まこと設備工業（株）（緑が丘3） ☎31-5297	29日（日）	まこと設備工業（株）（緑が丘3） ☎31-5297

令和5年度固定資産（償却資産）の申告について

固定資産の一つである償却資産（事業のために用いることができる構築物、機械、装置、工具、器具、備品など）を持っている、市内で事業を行っている会社または個人の方は、令和5年1月1日時点の償却資産の状況を申告してください。

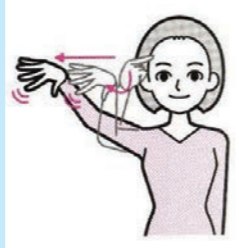
業種	償却資産の例
共通	パソコン、複写機、冷暖房機、広告看板、舗装路面、外構工事など
喫茶・飲食店	テーブル、椅子、厨房用品、冷蔵庫、冷凍庫など
理美容業	理容椅子、シャンプー台、洗面設備、鏡、サインポールなど
医療・薬局業	ベッド、レントゲン装置、歯科診療ユニットなど
小売業	ショーウィンドー、陳列ケース、レジスターなど
不動産貸付業	門扉、塀、FFストーブ、カーポートなど
土木・建設業	ブルドーザー、パワーショベル、その他大型特殊自動車など
農業	ビニールハウス、農業用機械、農業用器具など

※家屋として評価されているもの、自動車税または軽自動車税の課税対象となるものは除く。
申告方法 昨年まで申告している方は、1年間の償却資産の増加・減少を申告してください。また、昨年と変更の無い場合や廃業した場合なども申告が必要です。令和5年度から初めて申告する方は、令和5年1月1日現在で所有している全資産を記載してください
申告期限 1月31日（火）
申告・問合せ先 税務課資産税グループ ☎35-4032
※北村・栗沢両支所のほか、郵便、電子申告（eLTAX）でも申告を受け付けます。

税金

福祉

今月の手話
【懐かしこい】
右手人差指をこめかみにあて、5指を揺らせながら右へ動かす。



※出典「わたしたちの手話学習辞典1」全日本ろうあ連盟発行。
福祉課障がい者福祉グループ ☎35・4112

健康チエックの日 【健ポ】
【無料】
足の筋力、骨健康度、体組成、血圧などを測定し、その結果を基に保健師や管理栄養士がアドバイスします
1月24日（火）・31日（火）
午前10時から午後5時
※歯科相談は正午まで。
いわみざわ健康ひろば（3西4 第2ポルタビル）

クチトレ・フォローアップ・レッスン 【健ポ】
【無料】
目標を持ってクチトレを正しく使用し、効果を出るためのレッスン
1月26日（木）
午後1時30分から2時
※午後1時15分から30分の間は、クチトレを持っていない人向けの説明を行います。
いわみざわ健康ひろば（3西4 第2ポルタビル1階）
15人（申込順）
※げんき発見ドックに申し込んでいる人は参加できません。
1月20日（金）までに、岩見沢保健センター（4西3 であえーる岩見沢3階）へ ☎25・5540

脳イキキ度チエック 【健ポ】
【無料】
神経心理機能テスト、生活の指導、認知症予防のレクリエーション

健康チエックの日 【健ポ】
【無料】
足の筋力、骨健康度、体組成、血圧などを測定し、その結果を基に保健師や管理栄養士がアドバイスします
1月24日（火）・31日（火）
午前10時から午後5時
※歯科相談は正午まで。
いわみざわ健康ひろば（3西4 第2ポルタビル）

脳イキキ度チエック 【健ポ】
【無料】
神経心理機能テスト、生活の指導、認知症予防のレクリエーション

趣味 2月13日(月)
 午前10時から正午
暮らし いわみざわ健康ひろば(3
仕事 西4 第2ポルタビル1階)
税金 15人(申込順)
年金 2月3日(金)までに、
福祉 岩見沢保健センター(4西
健康 3 であえーる岩見沢3
環境 階)へ ☎25・5540
農業 乳がん検診(休日)
子ども 平日は仕事や家事で忙
教育 しい女性のためのマンモ
芸術 ラフィーと診察プラン。希
レジャー 望者には乳腺エコーも。な
スポーツ お、マンモグラフィと乳
その他 腺エコーは女性技師が対応
 します

2月19日(日)
 午前9時から午後1時
 北海道中央労災病院(4
 東16)
 20人(申込順)
 4千円(市クーポンを
 使用する方は無料)
 ※マンモグラフィを申し込
 み、乳腺エコーも希望する
 場合5千円。
 2月15日(水)までに、
 北海道中央労災病院健康診
 断センター乳がん検診(休
 日) 担当へ
 ☎22・1300

農業
子ども・子育て
子育て 子育て総合支援センター
教育 子育て総合支援センター(4西3 であえーる岩見沢3階) ☎22-3337
芸術 子育て総合支援センター(4西3 であえーる岩見沢3階) ☎22-3337
レジャー 子育て総合支援センター(4西3 であえーる岩見沢3階) ☎22-3337
スポーツ 子育て総合支援センター(4西3 であえーる岩見沢3階) ☎22-3337
その他 子育て総合支援センター(4西3 であえーる岩見沢3階) ☎22-3337

子育て 子育て総合支援センター
教育 子育て総合支援センター(4西3 であえーる岩見沢3階) ☎22-3337
芸術 子育て総合支援センター(4西3 であえーる岩見沢3階) ☎22-3337
レジャー 子育て総合支援センター(4西3 であえーる岩見沢3階) ☎22-3337
スポーツ 子育て総合支援センター(4西3 であえーる岩見沢3階) ☎22-3337
その他 子育て総合支援センター(4西3 であえーる岩見沢3階) ☎22-3337

子育て 子育て総合支援センター
教育 子育て総合支援センター(4西3 であえーる岩見沢3階) ☎22-3337
芸術 子育て総合支援センター(4西3 であえーる岩見沢3階) ☎22-3337
レジャー 子育て総合支援センター(4西3 であえーる岩見沢3階) ☎22-3337
スポーツ 子育て総合支援センター(4西3 であえーる岩見沢3階) ☎22-3337
その他 子育て総合支援センター(4西3 であえーる岩見沢3階) ☎22-3337

子育て 子育て総合支援センター
教育 子育て総合支援センター(4西3 であえーる岩見沢3階) ☎22-3337
芸術 子育て総合支援センター(4西3 であえーる岩見沢3階) ☎22-3337
レジャー 子育て総合支援センター(4西3 であえーる岩見沢3階) ☎22-3337
スポーツ 子育て総合支援センター(4西3 であえーる岩見沢3階) ☎22-3337
その他 子育て総合支援センター(4西3 であえーる岩見沢3階) ☎22-3337

子育て 子育て総合支援センター
教育 子育て総合支援センター(4西3 であえーる岩見沢3階) ☎22-3337
芸術 子育て総合支援センター(4西3 であえーる岩見沢3階) ☎22-3337
レジャー 子育て総合支援センター(4西3 であえーる岩見沢3階) ☎22-3337
スポーツ 子育て総合支援センター(4西3 であえーる岩見沢3階) ☎22-3337
その他 子育て総合支援センター(4西3 であえーる岩見沢3階) ☎22-3337

区分	日程	対象
とことこ 毎月第1・3金曜日	1月6日(金)・20日(金) 午前10時～11時30分	9カ月～1歳3カ月の第1子目の親子
ばぶばぶ 毎月第2・4金曜日	1月13日(金)・27日(金) 午後1時～2時30分	妊娠中～生後8カ月の第1子目の親子

会場・問合せ先 子育て総合支援センター(4西3 であえーる岩見沢3階) ☎22-3337

区分	日程	対象
4・5か月児健康診査	1月17日(火)	個別に連絡します
8・9か月児健康診査	1月10日(火)	
1歳6か月児健康診査	1月12日(木)	

※1歳6か月児健康診査は、歯ブラシをお持ちください。また、健康診査終了後、希望者にフッ素塗布を行います。
 3歳児健康診査 1月25日(水) 個別に連絡します
 会場・問合せ先 岩見沢保健センター(4西3 であえーる岩見沢3階) ☎25-5540

子育て 子育て総合支援センター
教育 子育て総合支援センター(4西3 であえーる岩見沢3階) ☎22-3337
芸術 子育て総合支援センター(4西3 であえーる岩見沢3階) ☎22-3337
レジャー 子育て総合支援センター(4西3 であえーる岩見沢3階) ☎22-3337
スポーツ 子育て総合支援センター(4西3 であえーる岩見沢3階) ☎22-3337
その他 子育て総合支援センター(4西3 であえーる岩見沢3階) ☎22-3337

子育て 子育て総合支援センター
教育 子育て総合支援センター(4西3 であえーる岩見沢3階) ☎22-3337
芸術 子育て総合支援センター(4西3 であえーる岩見沢3階) ☎22-3337
レジャー 子育て総合支援センター(4西3 であえーる岩見沢3階) ☎22-3337
スポーツ 子育て総合支援センター(4西3 であえーる岩見沢3階) ☎22-3337
その他 子育て総合支援センター(4西3 であえーる岩見沢3階) ☎22-3337

子育て 子育て総合支援センター
教育 子育て総合支援センター(4西3 であえーる岩見沢3階) ☎22-3337
芸術 子育て総合支援センター(4西3 であえーる岩見沢3階) ☎22-3337
レジャー 子育て総合支援センター(4西3 であえーる岩見沢3階) ☎22-3337
スポーツ 子育て総合支援センター(4西3 であえーる岩見沢3階) ☎22-3337
その他 子育て総合支援センター(4西3 であえーる岩見沢3階) ☎22-3337

子育て 子育て総合支援センター
教育 子育て総合支援センター(4西3 であえーる岩見沢3階) ☎22-3337
芸術 子育て総合支援センター(4西3 であえーる岩見沢3階) ☎22-3337
レジャー 子育て総合支援センター(4西3 であえーる岩見沢3階) ☎22-3337
スポーツ 子育て総合支援センター(4西3 であえーる岩見沢3階) ☎22-3337
その他 子育て総合支援センター(4西3 であえーる岩見沢3階) ☎22-3337

子育て 子育て総合支援センター
教育 子育て総合支援センター(4西3 であえーる岩見沢3階) ☎22-3337
芸術 子育て総合支援センター(4西3 であえーる岩見沢3階) ☎22-3337
レジャー 子育て総合支援センター(4西3 であえーる岩見沢3階) ☎22-3337
スポーツ 子育て総合支援センター(4西3 であえーる岩見沢3階) ☎22-3337
その他 子育て総合支援センター(4西3 であえーる岩見沢3階) ☎22-3337

子育て 子育て総合支援センター
教育 子育て総合支援センター(4西3 であえーる岩見沢3階) ☎22-3337
芸術 子育て総合支援センター(4西3 であえーる岩見沢3階) ☎22-3337
レジャー 子育て総合支援センター(4西3 であえーる岩見沢3階) ☎22-3337
スポーツ 子育て総合支援センター(4西3 であえーる岩見沢3階) ☎22-3337
その他 子育て総合支援センター(4西3 であえーる岩見沢3階) ☎22-3337

子育て 子育て総合支援センター
教育 子育て総合支援センター(4西3 であえーる岩見沢3階) ☎22-3337
芸術 子育て総合支援センター(4西3 であえーる岩見沢3階) ☎22-3337
レジャー 子育て総合支援センター(4西3 であえーる岩見沢3階) ☎22-3337
スポーツ 子育て総合支援センター(4西3 であえーる岩見沢3階) ☎22-3337
その他 子育て総合支援センター(4西3 であえーる岩見沢3階) ☎22-3337

子育て 子育て総合支援センター
教育 子育て総合支援センター(4西3 であえーる岩見沢3階) ☎22-3337
芸術 子育て総合支援センター(4西3 であえーる岩見沢3階) ☎22-3337
レジャー 子育て総合支援センター(4西3 であえーる岩見沢3階) ☎22-3337
スポーツ 子育て総合支援センター(4西3 であえーる岩見沢3階) ☎22-3337
その他 子育て総合支援センター(4西3 であえーる岩見沢3階) ☎22-3337

子育て 子育て総合支援センター
教育 子育て総合支援センター(4西3 であえーる岩見沢3階) ☎22-3337
芸術 子育て総合支援センター(4西3 であえーる岩見沢3階) ☎22-3337
レジャー 子育て総合支援センター(4西3 であえーる岩見沢3階) ☎22-3337
スポーツ 子育て総合支援センター(4西3 であえーる岩見沢3階) ☎22-3337
その他 子育て総合支援センター(4西3 であえーる岩見沢3階) ☎22-3337

日	月	火	水	木	金	土
1	2	3	4	5	6	7
8	9	10	11	12	13	14
15	16	17	18	19	20	21
22	23	24	25	26	27	28
29	30	31				

☐は休館日です。
 第一小学校図書館は日曜日も休館します。

市立図書館 (春日町2)	☎22-4236
第一小学校図書館 (緑町3)	☎22-0401
来夢21図書館 (栗沢町南本町41)	☎45-2105
北村学習交流館 (北村赤川593)	☎56-2553

子育て 子育て総合支援センター
教育 子育て総合支援センター(4西3 であえーる岩見沢3階) ☎22-3337
芸術 子育て総合支援センター(4西3 であえーる岩見沢3階) ☎22-3337
レジャー 子育て総合支援センター(4西3 であえーる岩見沢3階) ☎22-3337
スポーツ 子育て総合支援センター(4西3 であえーる岩見沢3階) ☎22-3337
その他 子育て総合支援センター(4西3 であえーる岩見沢3階) ☎22-3337

子育て 子育て総合支援センター
教育 子育て総合支援センター(4西3 であえーる岩見沢3階) ☎22-3337
芸術 子育て総合支援センター(4西3 であえーる岩見沢3階) ☎22-3337
レジャー 子育て総合支援センター(4西3 であえーる岩見沢3階) ☎22-3337
スポーツ 子育て総合支援センター(4西3 であえーる岩見沢3階) ☎22-3337
その他 子育て総合支援センター(4西3 であえーる岩見沢3階) ☎22-3337

子育て 子育て総合支援センター
教育 子育て総合支援センター(4西3 であえーる岩見沢3階) ☎22-3337
芸術 子育て総合支援センター(4西3 であえーる岩見沢3階) ☎22-3337
レジャー 子育て総合支援センター(4西3 であえーる岩見沢3階) ☎22-3337
スポーツ 子育て総合支援センター(4西3 であえーる岩見沢3階) ☎22-3337
その他 子育て総合支援センター(4西3 であえーる岩見沢3階) ☎22-3337

子育て 子育て総合支援センター
教育 子育て総合支援センター(4西3 であえーる岩見沢3階) ☎22-3337
芸術 子育て総合支援センター(4西3 であえーる岩見沢3階) ☎22-3337
レジャー 子育て総合支援センター(4西3 であえーる岩見沢3階) ☎22-3337
スポーツ 子育て総合支援センター(4西3 であえーる岩見沢3階) ☎22-3337
その他 子育て総合支援センター(4西3 であえーる岩見沢3階) ☎22-3337