

# オミクロン株対応ワクチン接種

## 接種をご希望の方は1月中の接種を!

2月以降は、接種体制の大幅な縮小を予定しており、接種できる日時や場所が限られてきますので、接種を希望する方は、1月中の接種をご検討ください。

### 接種券の発送状況

従来型ワクチンの2回目から4回目を10月15日までに接種済みの方へ、12月中に接種券を発送しています。なお、市外で接種した方などは、接種記録を確認するまでに日数を要しますので、10月15日までに接種済みで接種券が届いていない方は、お問い合わせください。

### 岩見沢に転入した方へ

岩見沢市に転入した方が接種を希望する場合は、申請が必要です。申請書は転入手続きの際に配布しているほか、市ホームページからダウンロードできます。詳しくは、お問い合わせください。



ID:8213

オミクロン株対応ワクチンは、従来型ワクチンより`オミクロン株への重症化予防効果が高い、`感染予防効果や発症予防効果がある、`将来の変異株にも有効である、ことが期待されています



問合せ先 新型コロナウイルスワクチン接種対策部 (4西3で あえーる岩見沢4階) ☎ 35-7515

# 新型コロナ に 負けない



予約には  
接種券が必要です!

予約はインターネットか  
コールセンターで

岩見沢市ワクチン接種  
インターネット予約フォーム

24時間受け付け



岩見沢市ワクチン接種  
コールセンター

0120-770-048

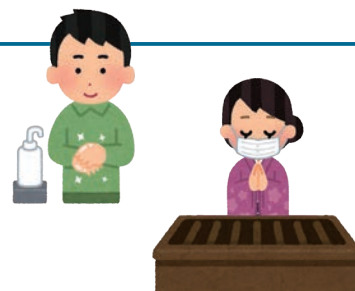
(フリーダイヤル)

受付時間 午前8時~午後8時  
土・日曜日、祝日も受け付け

## 感染防止行動の徹底を

年末年始を迎え、新型コロナウイルスの感染リスクが高まる時期です。基本的な感染対策の再徹底をお願いします。

- 三密回避、人との距離確保、マスク着用と手指消毒、換気を徹底する
- 普段と異なる症状がある時は、外出を控える
- 混雑した場所への外出など、感染拡大につながる行動は控える
- 飲食時は、短時間で深酒をせず、大声を出さずに会話の時はマスクを着用する



## 国民健康保険・後期高齢者医療制度 傷病手当金の支給 対象期間の延長

対象	国民健康保険または後期高齢者医療制度に加入している、次のすべてを満たす方 ●給与などの支払いを受けている ●新型コロナウイルス感染症に感染または感染が疑われ、療養のため労務に服することができず、給与などの全部または一部を受けることができない
対象期間	令和2年1月1日から <b>令和5年3月31日</b> の間で、療養のため就労ができなくなった日から起算して、4日目以降就労ができない期間
手続きなど	詳しくはお問い合わせください
申請・問合せ先	●国民健康保険は医療年金課国保係 ☎ 35-4192 ●後期高齢者医療制度は医療年金課医療助成係 ☎ 35-4201