

## これまでの経過

- 岩見沢市と明治安田生命保険相互会社は令和2年9月17日「健康増進に関する包括連携協定」を締結
- 健康増進の取組み 令和2年度～
  - ・明治安田生命の社員による顧客等へのPR
  - ・市の各種がん検診、特定健康診査、重症化予防事業のPR、各種リーフレットの配布

全国752自治体と協定  
(R4年3月末現在)



## 新たな取組み

R4/10/1～

- 住民に対する行政サービス情報の提供
- 行政サービス等を様々な手段を通じて幅広く市民にお届けするための1つとして
- 明治安田生命の社員がアウトリーチ型の情報提供活動を実施

## 明治安田生命

人々の「健康づくり」と、豊かな「まちづくり」持続可能な社会の実現に向けて2つのプロジェクトに取り組んでいる。



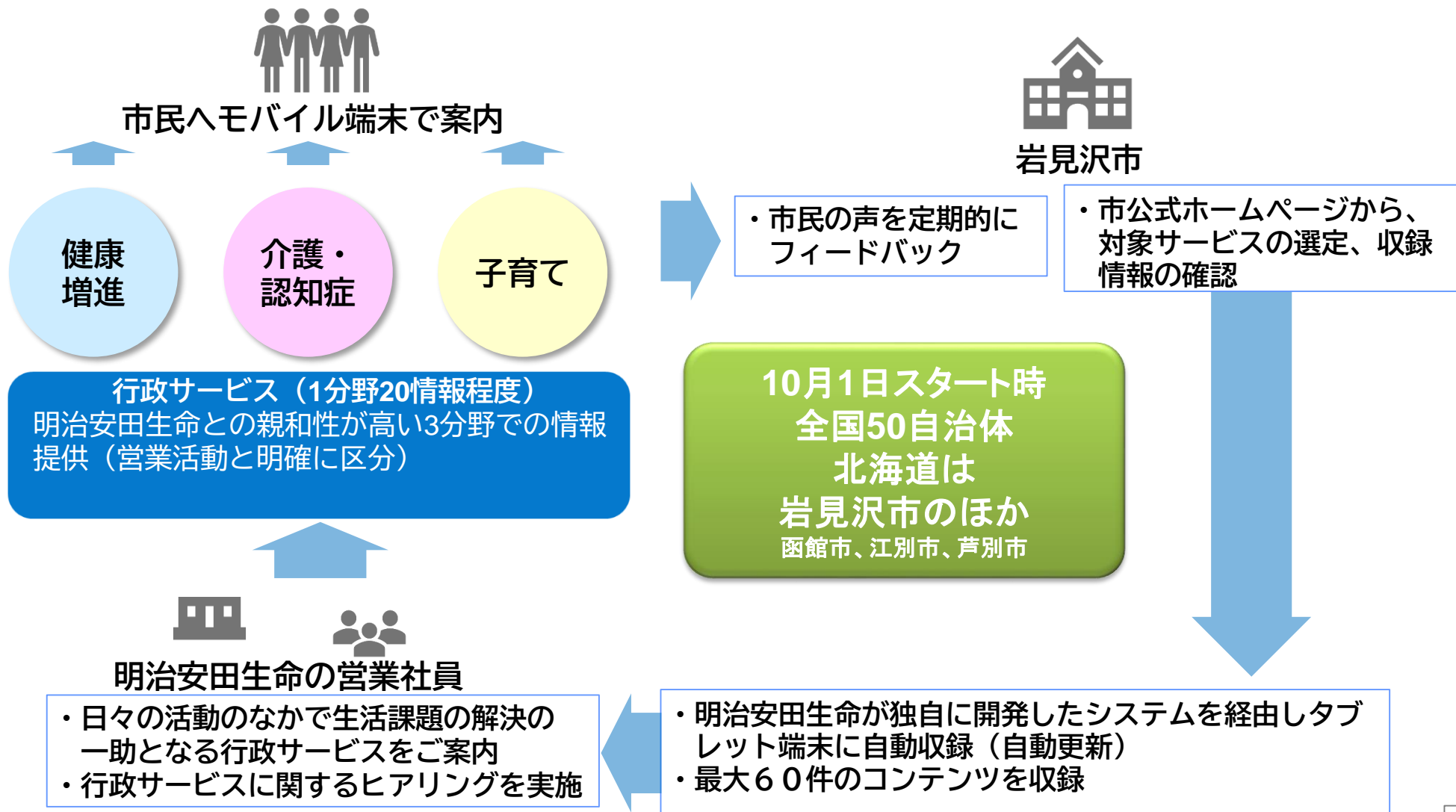
もしもの時の保障だけでなく  
日常の運動機会の提供から  
病気の早期発見・  
重症化予防まで  
人生100年時代の  
健康づくりをサポートする  
プロジェクト



地元がいつまでも活気あふれる場所であるように、  
ひとに、職場に、まちに  
「つながり」を提供し  
持続的な発展をサポートする  
プロジェクト

# 案内を行うサービス

明治安田生命の社員が、市民の生活課題を確認し、必要とする行政サービスを直接案内するスキーム



# 生活課題解決の一助となる行政サービス案内一覧（紙にて確認）

## 「明治安田生命のMYリンクコーディネーター」が健康づくりや豊かな暮らしをサポートします

当社のMYライフプランアドバイザーが、お一人おひとりのニーズにあわせた行政サービス等をご案内いたします。

まずは、興味があること、お困りごとを教えてください。

次の3つのうち、興味がある・悩みがある分野を教えてください

- 健康増進     子育て     介護・認知症

以下についてあてはまることがあれば☑ください

健康増進

- 最近、健康診断や検診を受けていない
- 病気の予防法や健康的な習慣を習得したい
- イベント・サークル等の情報を知りたい
- 専門家に聞いてみたい、相談したい

子育て

- 子育て関連のイベントや教室を知りたい
- 子どもの預け先や、サポートを知りたい
- 悩みの相談先や手当、健康情報を知りたい
- 妊娠・出産、赤ちゃん関連の情報がほしい

介護・認知症

- 体力維持や、自分や家族の介護が気になり
- 日常生活の困りごとを手助けしてほしい
- 自分や家族のもの忘れ・認知症が気になる**
- 地域と関わりを持ち生活を充実させたい

お名前 \_\_\_\_\_

お住まい \_\_\_\_\_

明治安田生命保険相互会社 ▲▲支社

XXXXXXXXXX  
XXXXXXXXXX

「健康増進」「子育て」「介護・認知症」のどの分野にご興味をお持ちかを  
確認します

ご興味を持たれた分野のうち、  
「制度」「施設」「セミナー」等の何に  
興味をお持ちかを確認し、生活課題を  
より明確にします

例

「自分や家族のもの忘れ・認知症が気になる」を  
選択された方に提示する画面イメージは次ページ

2021年12月00日時点



明治安田生命

 介護・認知症

## 認知症予防

1	介護予防教室
2	【高齢者の総合相談窓口】地域包括支援センター
3	重度認知症老人介護手当支給事業
4	高齢者福祉サービス一覧
5	●●市認知症ガイドブック
6	徘徊高齢者等位置探索システム利用費助成事業
7	認知症サポーター養成講座
8	介護保険居宅サービス
9	認知症高齢者グループホーム利用時の家賃等軽減制度
10	介護保険負担限度額認定



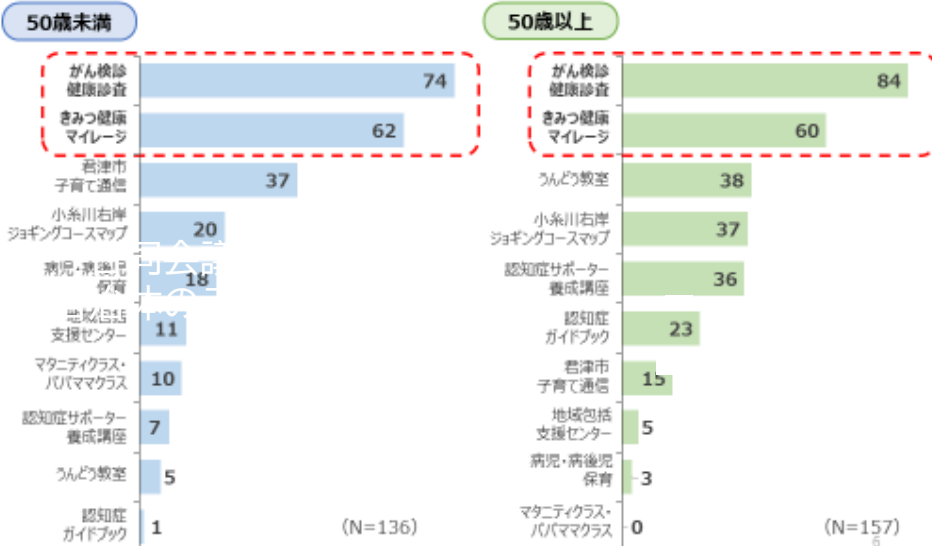
# 市民の「声」の報告

活動の中でヒアリングした、市民の行政サービスの情報入手方法や認知度等を定期的にフィードバック

## フィードバック資料

### 行政サービスについて興味を持ったもの

全世代を通じて多くの方が「がん検診・健康診査」「きみつ健康マイレージ」に興味があると回答



### どのような行政サービスがあると良いか

市民から寄せられた声は以下のとおり

<p><b>健 健康関連</b></p> <ul style="list-style-type: none"> <li>・体力測定日が年に複数回開催されると良い (60代女性)</li> <li>・サイクリングロード・ジョギングコースが増設されると良い (70代男性)</li> </ul>	<p><b>介 介護・認知症関連</b></p> <ul style="list-style-type: none"> <li>・老後資金に関する相談会が開催されると良い (30代女性)</li> <li>・コミュニティバスが充実していると良い (40代女性)</li> <li>・老後サービスがより充実していると良い (60代男性)</li> </ul>
<p><b>子 妊娠・出産・子育て関連</b></p> <ul style="list-style-type: none"> <li>・子育て支援（給付金や医療費等）が充実していると良い (20代男性)</li> <li>・育児用品（ベビー服・ベビー用品・玩具等）が提供されると良い (20代女性)</li> <li>・コロナ禍でも子どもが楽しめるサービス・イベントが充実していると良い (30代男性)</li> </ul>	<p><b>他 その他</b></p> <ul style="list-style-type: none"> <li>・災害時の支援（災害マップの提供）があると良い (40代女性・60代女性・70代男性)</li> <li>・学生向けのサービス（高校生・大学生支援）があると良い (10代女性)</li> <li>・行政と企業とのコラボを通じて市を活性化させるような取組みがあると良い (40代女性)</li> <li>・ゴミ出しカレンダーが届かないが、車を運転しないし、歩くのも足が悪いため市役所まで取りにいけない (80代男性)</li> </ul>

明治安田生命の社員が、行政サービス情報提供時に住民のみなさまにお聞きした内容を分析して報告