

情報ひろば

新型コロナウイルスの影響により中止・延期となる場合があります。また、マスク着用などの条件がある場合がありますので、各イベントの問合せ先にお問い合わせください。

趣味・教養

市民園芸講座
 【ミニ盆栽を仕立てよう】
 日 8月6日(土)
 講師 君島信博さん(草つ月)
 ￥ 2千円(材料代)
 【花木・庭木の剪定と管理】
 日 8月28日(日)
 講師 川原元信さん(フラワーマスター)

スマートフォンの使い方を学ぼう

無料
 内 スマートフォンを使ってみたいが難しい、不安、持っているが使い方がわからない、困っている方向けの講習会
 対 スマートフォンを持っていない方、操作に不安がある方
 所 室内公園色彩館(いわみざわ公園内)
 持 筆記用具
 定 午後1時から3時 18人(申込順)
 時 午後1時から3時
 日 8月23日(火)
 問 いわみざわ公園内) 25・6111

第七回男女共同参画川柳コンテスト結果発表

たくさんのご応募ありがとうございました。審査の結果、次のとおり入賞作品が決まりました。
 応募総数 36人 100作品
 問合先 いわみざわ男女共同参画プラン推進市民会議(市民連携室男女共同参画担当)
 ☎ 35-4271

大賞	安藤 真由さん
入選	上野 千夏さん 金子 幸男さん 角田 悠生さん 細井 ちよこさん 宮原 孝明さん
お互いの家事を褒め合い照れ笑い	
協調の広がる先に多様性	
ジェンダーレス個性豊かな花が咲く	
ありがとうその一言で疲れ飛ばさ	
お弁当、パパが作るとまだ驚かれる	
「当たり前」そんな言葉に負けないで	

※入選は順不同。

いわなびサロン事業 講師を募集します

文化・芸能・スポーツ・料理などの初心者向けの講座の講師になり、自らの知識や技術を広く伝えてみませんか
 申 8月1日(月)から19日(金)の間に、市教委生涯学習・文化・スポーツ振興課学習活動支援係(4西3)であえいる岩見沢4階)へ
 ☎ 23・9236

暮らし

全国一斉「子どもの人権11番」強化週間

内 いじめや虐待、インターネットを悪用したプライバシー侵害など、人権擁護委員が秘密厳守で悩みを聞き、アドバイスを行います
 専用相談電話
 0120・007・110
 日 8月26日(金)から9月1日(木)
 時 午前8時30分から午後

仕事

7時(土・日曜日は午前10時から午後5時)
 問 札幌法務局岩見沢支局(有明町南1)
 ☎ 22・0619



マイナンバーカード・マイナポイント関係手続きの休日・夜間窓口
 【休日窓口】
 日 8月14日(日)
 時 午前9時から正午
 【夜間窓口】
 日 8月17日(水)
 時 午後5時30分から7時
 【いずれも】
 所 市民サービス課市民係
 ※予約すること待ち時間なく手続きができます。
 マイナンバー専用ダイヤル
 ☎ 24・75888

募集種目	受験資格	受付期限	試験期日
航空学生	海 高卒 23歳未満	9月8日(木)	9月19日(祝)
	空 高卒 21歳未満		
一般曹候補生		9月5日(月)	9月15日(木)から17日(土)のうち1日
自衛官候補生	18歳以上33歳未満	第2回 8月19日(金)	8月26日(金)から28日(日)のうち1日
		第3回 9月9日(金)	9月23日(祝)から29日(木)のうち1日
防衛医科 医科大学 看護学科学生	医学科学生	10月12日(水)	10月22日(土)
	看護学科学生	10月5日(水)	10月15日(土)
防衛大学校学生		10月26日(水)	11月5日(土)・6日(日)
予備自衛官補	一般 18歳以上34歳未満	9月16日(金)	9月26日(月)から10月2日(日)のうち1日
	技能 国家資格を有する18歳以上		

問合先 自衛隊札幌地方協力本部岩見沢地域事務所(6西6) ☎ 23-5514

税金

8月31日(水)は個人事業税第1期の納期限です

納税通知書は、第1・2期分を8月8日(月)に発送します。
 一時的に納めることができない場合は申請により納税が猶予される制度がありますので、ご相談ください。
 問 空知総合振興局納税課(8西5) ☎ 20・0055

福祉

戦没者の慰霊と平和を祈念し黙とうを

【広島市に原爆が投下された日】
 日 8月6日(土)
 時 午前8時15分
 【長崎市に原爆が投下された日】
 日 8月9日(火)
 時 午前11時2分
 【戦没者を追悼し、平和を祈念する日】
 日 8月15日(月)
 時 正午
 【いずれも】

岩見沢市戦没者追悼式

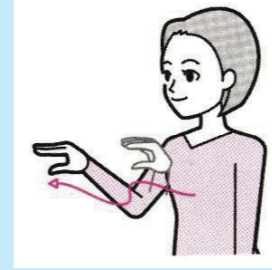
戦争で亡くなられた方々を追悼し、平和を祈念します
 ※一般の方の参列はご遠慮ください。
 日 8月19日(金)
 時 午後1時
 所 まなみーる文化センター(9西4)
 問 福祉課総務グループ ☎ 35・4107

いわみざわハート&アート2022

障がいのある方を含めた皆さんの作品を集め、アート展を開催します。心温まるアート作品の数々に、ぜひ触れてみてください
 日 9月16日(金)から20日(火)
 時 午前10時から午後5時
 所 まなみーる文化センター(9西4)
 【作品募集】
 対 市内在住・在学・在勤の障がいのある方が制作した絵画・彫刻・工芸品など。

趣味	暮らし	仕事	税金	年金	福祉	健康	環境	農業	子ども	教育	芸術	レジャー	図書館	科学館	職員募集	その他
----	-----	----	----	----	----	----	----	----	-----	----	----	------	-----	-----	------	-----

健康
 障がいのない方も出展できません
 ※著作権を侵害する恐れのあるものは展示できない場合があります。
方 8月1日(月)から30日(火)の間に、岩見沢アール・ブリュットギャラリー(4西3)へ申込用紙と作品を持参。申込用紙は福祉課と岩見沢アール・ブリュットギャラリーで配布します
 ※作品は額装するなど展示できる状態でお持ちください。



今月の手話
【ドライブ】
 右手親指と4指を平行に伸ばし、S字状に前に出す
問 福祉課障がい者福祉グループ ☎35・4112

健康チエックの日 健ポ
内 足の筋力、骨健康度、体組成、血圧などを測定し、その結果を基に保健師や管理栄養士がアドバイスします
日 8月9日(火)・16日(火)・30日(火)
時 午前10時から午後5時
 ※歯科相談は正午まで。
所 いわみざわ健康ひろば(3西4 第2ポルタビル1階)
持 マスク
問 岩見沢保健センター(4西3) であえる岩見沢3階) ☎25・5540

ひゃっぴい体操教室 健ポ
内 椅子に座ったまま気軽にできる椅子バージョンを紹介いたします
日 8月19日(金)
時 午前10時30分から11時30分
所 いわみざわ健康ひろば

クチトレ・フオローアップ・レッスン 健ポ
内 目標を持ってクチトレを正しく使用し、効果をおげるためのレッスン
日 8月25日(木)
時 午後1時30分から2時
 ※午後1時15分から30分の間は、クチトレを持っていない人向けの説明を行います。
所 いわみざわ健康ひろば(3西4 第2ポルタビル1階)
定 15人(申込順)
持 クチトレ
申 8月19日(金)までに、岩見沢保健センター(4西3) であえる岩見沢3階) ☎25・5540

脳イキキ度チエック 健ポ
内 簡易的な神経心理機能テスト、生活の指導、レクリエーション
日 8月29日(月)
時 午前10時から正午
所 いわみざわ健康ひろば(3西4 第2ポルタビル1階)
定 15人(申込順)
申 8月22日(月)までに、岩見沢保健センター(4西3) であえる岩見沢3階) ☎25・5540

バスツアー健診 健ポ
内 北海道対がん協会札幌がん健診センターで行うバスツアー健診です。詳しくは、広報いわみざわ5月号折り込みの健診ガイドブックをご覧ください
日 9月1日(木)
所 北海道対がん協会札幌がん健診センター(札幌市東区北26東14)
申 岩見沢保健センター(4西3) であえる岩見沢3階) ☎25・5540

バスツアー健診 健ポ
内 北海道対がん協会札幌がん健診センターで行うバスツアー健診です。詳しくは、広報いわみざわ5月号折り込みの健診ガイドブックをご覧ください
日 9月1日(木)
所 北海道対がん協会札幌がん健診センター(札幌市東区北26東14)
申 岩見沢保健センター(4西3) であえる岩見沢3階) ☎25・5540

シニアのための筋力アップ教室
内 筋力トレーニングや有酸素運動で、介護予防に取り組みませんか。健康運動指導士による運動実践や体力測定を行います
対 65歳以上でデイサービスやデイケアを利用しておらず、次の項目に3つ以上該当する方
 ●階段を手すりや壁を伝わり上っている
 ●椅子に座った状態から何かにつかまって立ち上がっている
 ●15分くらい続けて歩いている
 ●この1年間で転んだことがある
 ●転倒に対する不安が大きい
 ※申込後、ケアマネージャーとの相談が必要です。
【総合体育館(北3西12)】
日 11月23日(祝)を除く、10月5日から12月21日までの毎週水曜日と12月27日(火)(全12回)
【トレーニングセンター(総合公園40)】
日 10月7日(金)と、10月13日から12月22日までの毎週

お口ごきごき教室 無料
内 歯磨きや入れ歯の手入れ、口腔体操など、お口の健康に関する講話と実技
対 介護保険の要支援1・2の認定を受けている方、または65歳以上で、次の項目に2つ以上該当する方
 ●半年前に比べて固いものが食べにくくなった
 ●お茶や汁物などでむせることがある
 ●口の渇きが気になる
 ※申込後、ケアマネージャーとの相談、各地域包括支援センターのケアマネージャーによるケアプランの作成が必要です。

環境美化標語の募集
内 地球温暖化防止や省エネルギー、ごみ減量化、資源化などの環境に対する意識を高め、より良い環境づくりに取り組むために環境美化標語を募集します
対 市内の小・中学生
作品テーマ
 ●身近なところからできる地球温暖化防止
 ●ごみの分別・削減などの環境美化
作品形式 五・七・五の川柳形式

環境
日 10月14日(金)、11月18日(金)、12月16日(金)(全3回)
時 午前10時から11時30分、午後2時から3時30分
所 いわみざわ健康ひろば(3西4 第2ポルタビル1階)
定 各時間帯5人(申込順)
申 9月9日(金)までに、お住まいの地区を担当する各地域包括支援センターへ
問 岩見沢保健センター(4西3) であえる岩見沢3階) ☎25・5540

衣類と自転車のくるくる市
内 使用しなくなった衣類の譲渡、大型ごみで出された自転車や抽選販売し、ごみの減量化につなげましょう
日 9月4日(日)
衣類の譲渡 1人10点まで
自転車抽選販売 1人1台
自 午前11時30分から受付、午後1時から抽選
所 いわみざわ健康ひろば(3西4 第2ポルタビル1階)
問 廃棄物対策課

衣類の持ち込み受付
日 8月31日(水)までに、作品と住所、氏名、学校名、学年を記入し、郵送、ファックス、Eメールまたは持参(郵送の場合、8月31日(水)の消印有効)
申 〒068・8686 岩見沢市鳩が丘1丁目1番1号 岩見沢市市民環境部環境保全課 ☎35・4387 FAX 23・9977
 H: kantai@i-hamanasu.jp

衣類と自転車のくるくる市
内 使用しなくなった衣類の譲渡、大型ごみで出された自転車や抽選販売し、ごみの減量化につなげましょう
日 9月4日(日)
衣類の譲渡 1人10点まで
自転車抽選販売 1人1台
自 午前11時30分から受付、午後1時から抽選
所 いわみざわ健康ひろば(3西4 第2ポルタビル1階)
問 廃棄物対策課

衣類と自転車のくるくる市
内 使用しなくなった衣類の譲渡、大型ごみで出された自転車や抽選販売し、ごみの減量化につなげましょう
日 9月4日(日)
衣類の譲渡 1人10点まで
自転車抽選販売 1人1台
自 午前11時30分から受付、午後1時から抽選
所 いわみざわ健康ひろば(3西4 第2ポルタビル1階)
問 廃棄物対策課

栗沢フラインガルテンの収穫体験
日 8月1日(月)から8月31日(水)まで
時 午前9時から午後4時
料 収穫した分の量り売り
【おも掘り体験】
日 9月3日(土)・4日(日)
時 午前9時から午後3時
料 1区画1千500円
申込期限 8月31日(水)

栗沢フラインガルテンの収穫体験
日 8月1日(月)から8月31日(水)まで
時 午前9時から午後4時
料 収穫した分の量り売り
【おも掘り体験】
日 9月3日(土)・4日(日)
時 午前9時から午後3時
料 1区画1千500円
申込期限 8月31日(水)

栗沢フラインガルテンの収穫体験
日 8月1日(月)から8月31日(水)まで
時 午前9時から午後4時
料 収穫した分の量り売り
【おも掘り体験】
日 9月3日(土)・4日(日)
時 午前9時から午後3時
料 1区画1千500円
申込期限 8月31日(水)

北村農産加工研究センター使用者の募集・抽選
内 グループ単位での使用申し込みを受け付け、抽選を行います
使用期間 10月1日(土)から3月31日(金)の間で、1回あたり3日以内
受付・抽選日 8月31日(水) 午前10時
所 北村支所(北村赤川593) 北村支所北村産業振興課

北村農産加工研究センター使用者の募集・抽選
内 グループ単位での使用申し込みを受け付け、抽選を行います
使用期間 10月1日(土)から3月31日(金)の間で、1回あたり3日以内
受付・抽選日 8月31日(水) 午前10時
所 北村支所(北村赤川593) 北村支所北村産業振興課

子ども・子育て
児童扶養手当・特別児童扶養手当の届出を忘れずに
 11月以降の児童扶養手当と、8月以降の特別児童扶養手当の受給要件を確認するため、提出が必要な方へ書類を送付します。提出がない場合、手当を受けることが出来なく



趣味
暮らし
仕事
税金
年金
福祉
健康
環境
農業
子ども
教育
芸術
レジャー
図書館
科学館
職員募集
その他

【児童扶養手当】
 出してください。児童扶養手当は、父母の離婚などにより、父または母と生計を共にしていない、18歳以下の児童を養育しているひとり親家庭、または父母に代わって、児童を養育している方などに支給。※所得制限があります。提出期間 8月1日(月)から31日(水)

【特別児童扶養手当】
 20歳未満で、政令で定める程度の障がいのある児童を養育している方に支給。※所得制限があります。提出期間 8月12日(金)から9月12日(月)【いずれも】 申請 福祉課児童福祉グループ ☎35・4118、北村・栗沢支所市民サービスセンター

【母親学級】 健ポ
 1月・2月に出席予定の方 8月3日(水)・10日(水) 午後1時から3時 所 岩見沢保健センター(4西3) ☎25・5540

【子ども食堂】
 ハンバーガーランチを食べて一緒にこの夏を楽しもう 8月20日(土) 午前11時から午後1時 所 天理教志文分教会(4西14) 50人(先着順) 大人300円、高校生以下無料 マスク 問 おひさまキッチン(川俣さん) ☎080・6090・4661

【子育て懇談会しゃべり場】 無料
 保護者同士の情報交換の場です。子育てのヒントを一緒に話しませんか 子育て中の保護者 ※子どもと一緒に参加できます。 8月31日(水) 午後5時から8時 ※都合の良い時間にお越しください。 生涯学習センターいわなび(4西1) 講師 米澤護恵さん(家庭教育なんでも相談さあ来る) 10人(申込順) 筆記用具 申 8月8日(月)から19日(金)の間に、市教委生涯学習・文化・スポーツ振興課学習活動支援係(4西3) へ ☎23・9236

おしゃべりルーム [無料] 健ポ

区分	日程	対象
とことこ 毎月第1・3金曜日	8月5日(金)・19日(金) 午前10時~11時30分	9カ月~1歳3カ月の第1子目の親子
ばぶばぶ 毎月第2・4金曜日	8月12日(金)・26日(金) 午後1時~2時30分	妊娠中~生後8カ月の第1子目の親子

会場・問合先 子育て総合支援センター(4西3) であえーる岩見沢3階) ☎22-3337

乳幼児健康診査 [無料] 健ポ

区分	日程	対象
4・5か月児健康診査	8月23日(火)	個別に連絡します
8・9か月児健康診査	8月2日(火)	
1歳6か月児健康診査	8月18日(木)	個別に連絡します
3歳児健康診査	8月31日(水)	個別に連絡します

※1歳6か月児健康診査は、歯ブラシをお持ちください。また、健康診査終了後、希望者にフッ素塗布を行います。
 会場・問合先 岩見沢保健センター(4西3) であえーる岩見沢3階) ☎25-5540

【紙ヒコキを作って飛ばそう】 無料
 いろいろな紙ヒコキを飛ばして遊ぼう ※未就学児は保護者同伴。 8月21日(日) 午後1時30分から5時 生涯学習センターいわ

【ペア学級】 健ポ
 12月・1月・2月に出席予定の方 8月21日(日) 午後1時から3時30分 9組(申込順) 8月15日(月)まで 所 岩見沢保健センター(4西3) であえーる岩見沢3階) へ ☎25・5540

【子育て懇談会しゃべり場】 無料
 保護者同士の情報交換の場です。子育てのヒントを一緒に話しませんか 子育て中の保護者 ※子どもと一緒に参加できます。 8月31日(水) 午後5時から8時 ※都合の良い時間にお越しください。 生涯学習センターいわなび(4西1) 講師 米澤護恵さん(家庭教育なんでも相談さあ来る) 10人(申込順) 筆記用具 申 8月8日(月)から19日(金)の間に、市教委生涯学習・文化・スポーツ振興課学習活動支援係(4西3) へ ☎23・9236

大切なオモチャを修理します
 壊れてしまった大切なオモチャを捨ててしまう前に、オモチャの病院を利用してませんか ※電池代や新しい部品への取り換えは有料です。 【オモチャの病院開設日】 毎週火曜日 午後1時から3時30分 月曜日から金曜日の午前9時から午後5時にオモチャを持参 所 高齢者福祉センターふれあい(東山2) ☎23・7588

【中島聡一朗写真展「岩見沢ねぶた祭」
 8月25日(木)まで ねぶたの展示 8月15日(月)から25日(木) 午前10時から午後7時 ※土・日曜日は午後5時30分まで。 所 市立図書館

【いずれも】
 北海道教育大学岩見沢校BOX(有明町南1)有明交流プラザ内 ☎35・1400

【絵と音の世界】
 二胡とソプラノ「夏の調べ」 8月27日(土) 午後2時から3時 演奏者 詩の音のFolia 40人(申込順) 8月20日(土)から絵画ホールで ※1件申し込みにつき2人まで。 入館料 一般210円、高校・大学生150円、中学生以下無料 所 絵画ホール(7西1) ☎23・8700

【レジャー・スポーツ】
 ポーツ振興係(4西3) であえーる岩見沢4階) ☎35・5129

【ログホテルメーブル ロッジの休館】
 設備の点検作業のため、全館休業します 9月1日(木) ログホテルメーブル ロッジ(毛陽町183) ☎46・2222

【伊藤佑夏個展「為るうつわ」
 作者とともに変遷してきた油彩画作品を辿る 毎週月曜日を除く8月21日(日)まで 北海道教育大学の展示会



芸術・文化

【松本明香里「Terminal」】
 日々への祈りと甲斐を捧げる、脳内と心象を描いたインスタレーション展 8月25日(木)から9月6日(火) 午前10時から午後4時(正午から午後1時を除く) 最終日は午後3時まで 所 北海道教育大学岩見沢校BOX(有明町南1)有明交流プラザ内

【油彩画研究室4年生展「摸の朝食」】
 夢がテーマの作品展 8月11日(祝)から22日(月) 午前10時から午後4時(正午から午後1時を除く) 最終日は午後3時まで 所 北海道教育大学岩見沢校BOX(有明町南1)有明交流プラザ内

【第70回市民の文化祭】
 舞台発表、展示発表、文芸発表を行います。なお、市民の出演・出品・参加者の募集は行いません 10月29日(土)・30日(日) まなみーる市民会館・文化センター(9西4) 市教委生涯学習・文化・スポーツ振興課文化・ス

【きたむら田舎フェスティバル】
 花火大会を中心に、規模を縮小して開催します。詳しくは、きたむら田舎フェスティバルのホームページをご覧ください 8月20日(土) 午後5時から9時 北村中央公園ふれあい広場(北村赤川156) きたむら田舎フェスティバル実行委員会(内田さん) ☎090・7655・7277

【ベビースイミング教室】
 0歳6カ月から2歳11カ月までの子どもと保護者 9月3日から24日の毎週土曜日(全4回) 午前11時30分から正午 10組(申込順) 無料(保護者の入館料は各自負担) 8月7日(日)から21日(日)の午前10時から午後8時の間に、市温水プール(9東2) へ ☎23・6400 ※電話受付のみ。



趣味
暮らし
仕事
税金
年金
福祉
健康
環境
農業
子ども
教育
芸術
レジャー
図書館
科学館
職員募集
その他

第2回 市民水泳教室

教室名(対象/定員)	日程・時間	教室名(対象/定員)	日程・時間
初心者幼児教室 (5・6歳/定員30人)	9月19日から毎週月曜日(全10回) 午後2時から3時	アクアピクス (18歳以上/定員50人)	9月19日から毎週月曜日(全10回) 午後7時から7時45分
初心者1年生教室 (小学1年生/定員30人)	9月19日から毎週月曜日(全10回) 午後3時から4時		9月20日から毎週火曜日(全6回) 午前11時から11時45分
初心者一般教室 (高校生以上/定員30人)	9月21日から毎週水曜日(全10回) 午後6時30分から7時30分		9月15日から毎週水曜日(全10回) 午後1時から1時45分
初心者レディース教室 (18歳以上の女性/定員30人)	9月19日から毎週月曜日(全10回) 午後1時から2時	アクアアタック教室 (18歳以上/定員30人)	9月15日から毎週水曜日(全10回) 午後7時から7時40分
初心者シニア教室 (60歳以上/定員30人)	9月15日から毎週木曜日(全10回) 午後3時から4時	はじめての水中運動 (中高年齢者/定員30人)	9月21日から毎週水曜日(全10回) 午後2時15分から3時
らくらくクロール教室 (18歳以上/定員10人)	9月16日から毎週金曜日(全10回) 午後0時10分から1時10分	すいすい歩行 (18歳以上/定員30人)	9月19日から毎週月曜日(全10回) 午後0時20分から1時
腰痛改善教室 (18歳以上/定員30人)	9月16日から毎週金曜日(全10回) 午後3時から3時50分		

対象 市内在住の方 受講料 無料(入館料は各自負担)
 会場・申込・問合先 印鑑を持参し、8月18日(木)から31日(木)の間に、市温水プール(9東2)へ ☎23-6400
 ※申込多数の場合は抽選。

第35回ウォーキングマラソン大会

【無料】
 令和4年8月1日現在で18歳以上の健康な方で、当日午前6時以降に問い合わせてください。
 午前7時15分から8時まで受付、8時30分スタート
 集合場所 いわみざわ公園野
 外音楽堂キタオン(志文町
 815)
 距離 約21.5km
 定員 100人(申込順)
 持物 帽子、着替え、飲食物
 申込 8月8日(月)の午前9時から19日(金)の間に、市教委生涯学習・文化・スポーツ振興課文化・スポーツ振興係(4西3)であえる岩見沢4階)へ ☎35・5129 ※電話受付のみ。

火曜落語上映会

【無料】
 「粗忽長屋」「壱算」
 8月9日(火)
 午前11時
 20人(当日整理券配布)
 市立図書館

図書館シアター

【無料】
 「子ども向け」
 「忍たま乱太郎の宇宙大冒険」
 「地球の段・はやぶさ2の段」
 8月13日(土)
 午後2時
 20人(先着順)
 市立図書館

8月の図書館カレンダー

日	月	火	水	木	金	土
	1	2	3	4	5	6
7	8	9	10	11	12	13
14	15	16	17	18	19	20
21	22	23	24	25	26	27
28	29	30	31			

☐は休館日です。
 第一小学校図書館は日曜日も休館します。

市立図書館(春日町2)	☎22-4236
第一小学校図書館(緑町3)	☎22-0401
北村学習交流館(北村赤川593)	☎56-2553
来夢21図書館(栗沢町南本町41)	☎45-2105



マダム・イン・ニューヨーク
 8月27日(土)
 午後2時
 20人(当日整理券配布)
 市立図書館

科学館

【無料】
科学教室①
 【雲下の世界】
 マイナス196度の世界ではどのようなことが起きるのか、液体窒素を使った実験で楽しく学びます
 対 小学生(1・2年生は保護者同伴)
 日 8月6日(土)
 時 午前10時から正午
 講師 沼田清さん(元郷土科学館管理指導員)
 定 12人(申込順)
 持 筆記用具
 所 前日までに、郷土科学館(いわみざわ公園内)へ ☎23・7170 ※電話受付のみ。

講師 南敏文さん(元気象庁職員)、山田幸彦さん(小学校教諭)
 定 20人(申込順)
 持 筆記用具
 所 8月10日(水)から18日(木)の間に、郷土科学館(いわみざわ公園内)へ ☎23・7170 ※電話受付のみ。

【無料】
郷土科学館臨時休館
 野外音楽堂キタオンのイベント開催に伴い臨時休館します
 日 9月1日(木)から4日(日)
 郷土科学館(いわみざわ公園内) ☎23・7170

【無料】
**8月は北方領土返還要
 求運動強調月間です**
 北方領土の早期返還のため、市役所本庁、北村・栗沢支所、幌向・朝日・美流渡・有明交流プラザの各サービスセンターに署名コーナーを設置します
 日 8月1日(月)から31日(水) 企画室 ☎35・4834

天体教室①

【無料】
天体教室①
 【土星と夏の大三角の観察】
 天体望遠鏡で南東の空に輝く土星を観察します。夏の大三角を中心とした星座の解説も
 対 小学生以上
 日 8月20日(土)
 時 午後7時から8時30分
 ※小・中学生は保護者同伴。

【無料】
**毎月勤労統計調査特別
 調査にご協力**
 労働者の賃金や労働時間などの実態を明らかにする調査
 調査の期日 7月31日(日)

【無料】
絵本の読み聞かせ
 【北村学習交流館】
 8月6日(土)
 8月14日(日)
 午後1時
 7人(先着順)
 来夢21図書館

Jアラートの情報伝達訓練

【無料】
絵本の読み聞かせ
 【北村学習交流館】
 8月6日(土)
 8月14日(日)
 午後1時
 7人(先着順)
 来夢21図書館

【無料】
火曜落語上映会
 「粗忽長屋」「壱算」
 8月9日(火)
 午前11時
 20人(当日整理券配布)
 市立図書館

光回線の提供エリアが拡大しました

【無料】
図書館シアター
 「子ども向け」
 「忍たま乱太郎の宇宙大冒険」
 「地球の段・はやぶさ2の段」
 8月13日(土)
 午後2時
 20人(先着順)
 市立図書館

【無料】
8月の図書館カレンダー

日	月	火	水	木	金	土
	1	2	3	4	5	6
7	8	9	10	11	12	13
14	15	16	17	18	19	20
21	22	23	24	25	26	27
28	29	30	31			

☐は休館日です。
 第一小学校図書館は日曜日も休館します。

調査の対象 常用労働者が1人から4人の事業所
 調査の方法 対象となった事業所に、8月から9月に、知事が任命した統計調査員が訪問します
 調査結果の利用 行政施策の企画・立案に役立てられます
 北海道総合政策部計画局統計課労働統計係(札幌市中央区北3西7) ☎011・204・5146

光回線はNTT東日本などの事業者が整備・提供していますが、提供エリアは限られています。NTT東日本では、市からの要望を踏まえ、7月20日(水)から次の地域で、光回線によるインターネット接続サービスを開始しました。
 市は今後も光回線サービスをエリア拡大に向け、NTT東日本と協議を進めていきます。
 【新たに光回線サービスが提供された地域】
 金子町の一部、北村中央の一部、北村赤川の一部、北

村栄町の一部、栗沢町北斗【一部光回線サービスエリアが拡大された地域】
 栗沢町由良
 ※該当地域でも、地理的条件などにより利用できない場合があります。お住まいの場所が利用可能かどうかはNTT東日本(☎0120・116・116)に問い合わせるか、ホームページを確認してください。
 光回線サービスの申込・問合先
 インターネット接続サービスを提供している各事業者(プロバイダ)にお問い合わせください
 情報政策課 ☎25・8004

【厚志ありがとうございます】
 ごさいます
 生理の貧困対策事業に
 第8方面民生委員児童委員協議会
 ふるさとづくり推進事業に
 歌で元氣!北海道歌まつりin岩見沢実行委員会

