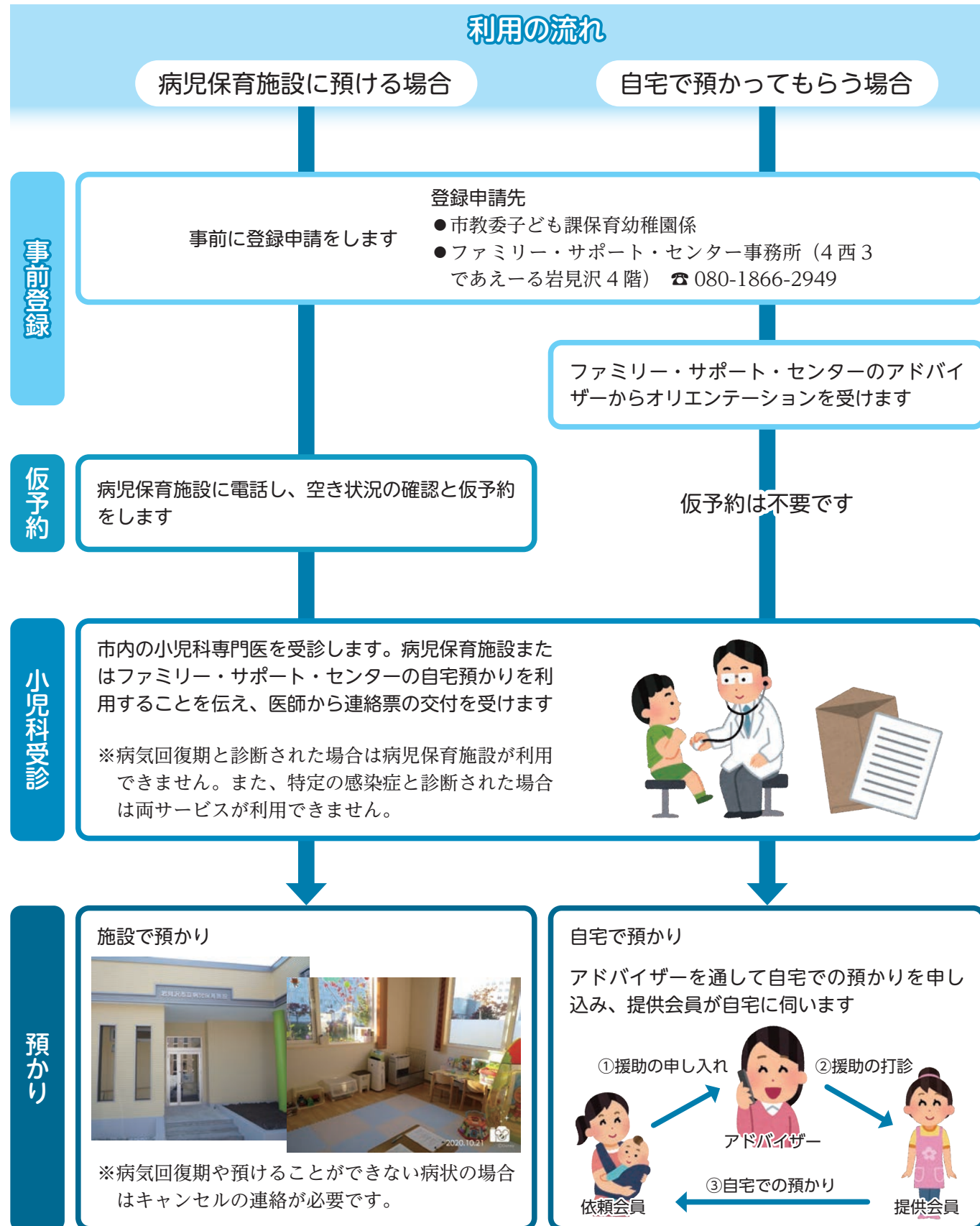


病児・病後児保育が

もっと便利に！



問合せ先

【病児保育施設に関すること】

市教委子ども課保育幼稚園係 ☎35-4253

【ファミリー・サポート・センターに関すること】

市教委子ども課子育て支援係（4西3 であえーる岩見沢4階） ☎35-5133

ファミリー・サポート・センター事業

援助を受けたい人（依頼会員）と援助したい人（提供会員）が会員として登録し、ファミリー・サポート・センターが仲介して子育て世帯をサポートする事業です。

援助を受ける場合も行う場合も、事前の会員登録と面談が必要です。登録料や年会費などの費用はかかりません。



「子どもが風邪を引いたけど、仕事や急用で面倒を見られない」そんなときに子どもを預けられる場所として、市は病児保育施設を開設しています。

また、4月からはファミリー・サポート・センター事業を活用し、自宅でも病児・病後児の預かりができるようになりました。子どもを預ける際の選択肢が増え、もしものときのサポートがより充実します。

	病児保育施設での預かり	自宅での預かり
預かり場所	病児保育施設（9西7 市立総合病院院内保育所隣） ☎35-4152	依頼会員の自宅
保育時間	月曜日～金曜日、毎月第1・3日曜日 ※祝日、年末年始を除く。 午前8時～午後6時	月曜日～金曜日 ※祝日、年末年始を除く。 午前8時～午後6時
受付時間	月曜日～金曜日、毎月第1・3日曜日 ※祝日、年末年始を除く。 午前7時30分～午後6時	月曜日～土曜日 ※祝日、年末年始を除く。 午前9時～午後6時
対象	生後6カ月～未就学児で、病気であること ※市民または保護者が市内在勤の子ども。病気の回復期や特定の感染症の場合は利用できません。	生後6カ月～小学6年生で、病気または病気の回復期であること ※市民の子どものみ。特定の感染症の場合は利用できません。
定員	3人（感染防止のため2人になる場合あり）	なし
利用料金	5時間未満 1,000円 5時間以上 2,000円 ※生活保護受給世帯および市町村民税非課税世帯は無料。	【未就学児】 5時間未満 1,000円+交通費 5時間以上 2,000円+交通費 ※生活保護受給世帯および市民税非課税世帯は無料。 【小学生】 1時間 1,000円+交通費

子どもを預ける方法は二つ

病児保育施設では、専任の保育士や看護師が保護者に代わって病気の子どもを預かります。

自宅での預かりは、ファミリー・サポート・センターの提供会員が依頼会員の自宅に伺い、病気や病気の回復期の子どもを預かります。提供

会員は病児・病後児の預かりに必要な知識を習得しており、安心して預けることができます。送り迎えや空き状況の確認も必要ないので、「病児保育施設まで行くのは大変」という方にもおすすめです。

※病後児保育施設（東町1・8）は、令和4年3月末をもって廃止となりました。