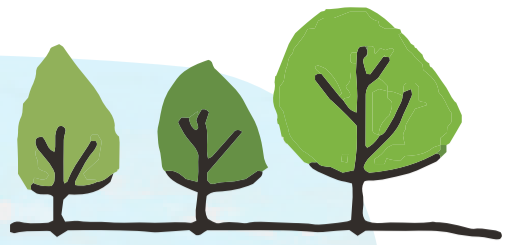




IWAMIZAWA



# えみふるふぁいる 持っ・て・き・た・？



## 活用例

### SCENE 1 メリット

#### 支援のスタートに

えみふるふぁいるをみると、成長や発達の様子がわかります。教育、福祉、医療、保健など幅広い分野で活躍してくれます。

◀子育て総合支援センター、福祉課、市立病院小児科などで配布しています。

### SCENE 2 メリット

#### 有効な支援のために

ふぁいるに集まる情報は、後の支援の「手がかり」や「きっかけ」になります。

### SCENE 3 メリット

#### 関係機関との連携のために

お子さんの課題や目標を、他の支援者と共有したり、必要とされている支援を、次の支援者にスムーズに引き継ぎます。

相談記録用紙は市HPからダウンロードできます。▶



## 岩見沢市教育委員会

教育部子ども課 〒068-0024 岩見沢市4条西3丁目1番地 であえーる岩見沢4階  
電話番号：0126-35-5133 / FAX番号：0126-25-2995

岩見沢 えみふるふぁいる | 🔍

<https://www.city.iwamizawa.hokkaido.jp/content/detail/3132537/>

