

# 物 件 調 査 書

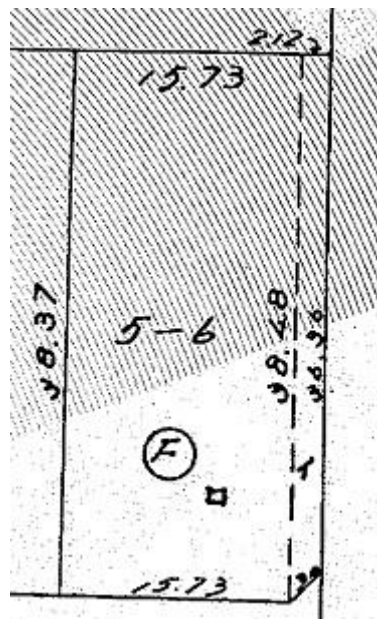
物 件 番 号	28-4	従 来 の 用 途	市営住宅跡地	
所 在 地	岩見沢市北5条西19丁目5番6			
地 積	683.75㎡ (206.83坪)	地 目	宅地	
最低売却価格 (予定価格)	4,930,000円			
形 状	別紙明細図のとおり			
接面道路と 敷地の関係	南東側 幅員 18mの市道に接面 南西側 幅員 7mの市道に接面			
法令等 に基づく制限	都市計画区域	区域内	用途地域	第2種低層居住 専用地域
	建ぺい率	50%	防火地域	—
	容積率	100%	その他の制限	建築物の高さ制限 10m
供給処理施設 の 状 態	上水道	配管有 当該土地への引込無		
	下水道	配管有 汚水柵有		
	都市ガス	無		
交通機関 (物件からの直線距離)	鉄 道	JR岩見沢駅 約1,550m		
	バ ス	中央バス停留所(北5条西20丁目)まで 約50m		
公 共 施 設 (物件からの直線距離)	岩見沢市立第一小学校 約1,400m 岩見沢市立緑中学校 約1,700m 岩見沢市役所 約3,000m			
備 考	○敷地内の電話ボックスについては、移設済。			

物件番号28-4 岩見沢市北5条西19丁目5番6

○ 位 置 図



○ 明 細 図



5-6	⊙ F	1	$(36.36 + 38.48) \times 2.12 \times \frac{1}{2}$	79.3304
	□		$(38.37 + 38.48) \times 15.73 \times \frac{1}{2}$	604.4252
		計		683.7556