

物 件 調 査 書

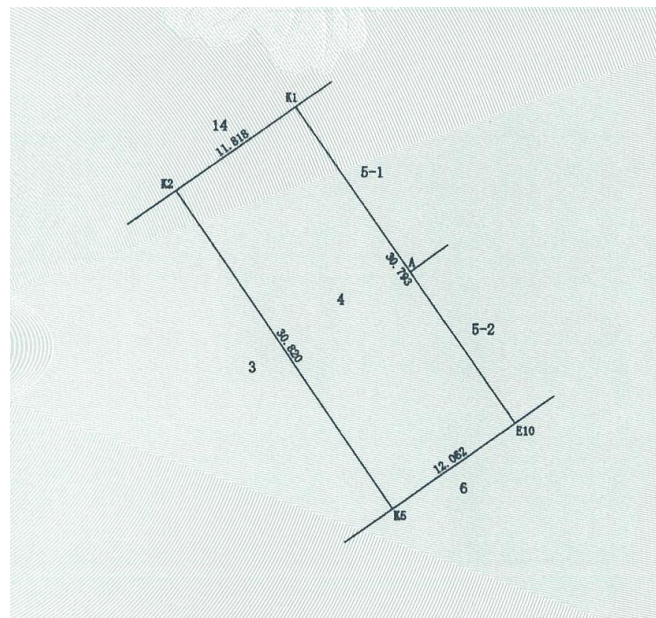
物 件 番 号	30-1	従 来 の 用 途	住宅跡地	
所 在 地	岩見沢市5条東14丁目4番			
地 積	367.83㎡ (111.26坪)	地 目	宅地	
最低売却価格 (予定価格)	4,590,000円			
形 状	別紙明細図のとおり			
接面道路と 敷地の関係	北西側 幅員 19.5mの道道に接面			
法令等 に基づく制限	都市計画区域	区域内	用途地域	第2種住居地域
	建ぺい率	60%	防火地域	なし
	容積率	200%	その他の制限	なし
供給処理施設 の 状 態	上水道	配管 無 ただし個人所有管 有		
	下水道	配管 有 汚水枳 有		
	都市ガス	無		
交通機関 (物件からの直線距離)	鉄 道	JR岩見沢駅 約2,000m		
	バ ス	中央バス停留所(4条東15丁目)まで 約20m		
公 共 施 設 (物件からの直線距離)	岩見沢市立岩見沢小学校 約1,100m 岩見沢市立東光中学校 約 160m 岩見沢市役所 約1,850m			
備 考	上水は個人所有管から引込			

物件番号30-1 岩見沢市5条東14丁目4番

○ 位 置 図



○ 明 細 図



座 標 求 積 表

地番 点名	X _n	Y _n	Y _n (X _{n+1} -X _{n-1})	距 離
K2	-87464.776	-37930.553	1218063.848489	30.820
K5	-87490.208	-37913.145	704881.191840	12.062
E10	-87483.367	-37903.210	-1217185.782730	30.793
K1	-87458.095	-37920.804	-705023.587968	11.818
	合 計	計	735.669631	
	合 計 面 積		367.8348155	
	地 積		367.83 m ²	
	合 計		367.8348155	

更正前 361.04 m²
更正後 367.83 m²