

物 件 調 査 書

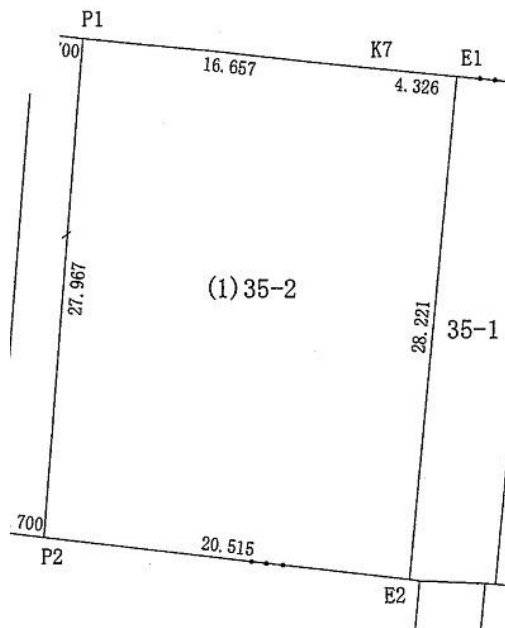
物 件 番 号	28-6	従 来 の 用 途	住宅跡地	
所 在 地	岩見沢市栗沢町南本町35番2			
地 積	582.76㎡ (252.74坪)	地 目	宅地	
最低売却価格 (予定価格)	3,800,000円			
形 状	別紙明細図のとおり			
接面道路と 敷地の関係	北側 幅員 18mの市道に接面			
法令等 に基づく制限	都市計画区域	区域内	用途地域	第1種中高層 居住専用地域
	建ぺい率	60%	防火地域	—
	容積率	200%	その他の制限	—
供給処理施設 の 状 態	上水道	配管有 当該土地への引込無		
	下水道	配管有 汚水枳有		
	都市ガス	無		
交通機関 (物件からの直線距離)	鉄 道	JR栗沢駅 約500m		
	バ ス	中央バス停留所(栗沢病院前)まで 約70m		
公 共 施 設 (物件からの直線距離)	岩見沢市立栗沢小学校 約340m 岩見沢市立栗沢中学校 約260m 岩見沢市役所栗沢支所 約500m			
備 考				

物件番号28-6 岩見沢市栗沢町南本町35番2

○ 位置 図



○ 明 細 図



地番	(1)35-2				辺長
測点	X	Y	X-X	Y (X-X)	
E1	-97891.935	-41170.907	28.523	-1174317.780361	4.326
K7	-97891.497	-41175.211	2.141	-88156.126751	16.657
P1	-97889.794	-41191.781	-26.172	1078071.292332	27.967
P2	-97917.669	-41194.051	-30.226	1245131.385526	20.515
E2	-97920.020	-41173.671	25.734	-1059563.249514	28.221
倍面積					1165.521232
面積					582.760616
地積					582.76 m ²