

デジタル社会実現に向けた取り組み ～自動運転EVバスの公道走行評価など地域課題解消に向けた検証～

【背景】

人口減少・少子高齢化、人手不足
ICT・デジタル活用、利便性・効率性

【目的】

新たな交通モードの展開
複合的サービス・ビジネスモデル創出
Well-Being (豊かな暮らし) の実現

【実証期間】

令和5年10月6日～10月20日

【実証場所】

- ・市内交通密集地域
シャトル運行 (駅前⇄教育大)
- ・住宅地域 (北村地域)
地域内循環 (北村支所発着)

【実証内容等】

- 自動運転EVバスの公道走行と車両
を活用したデジタルサービスの検証
- ・運行管理 (遠隔監視) システム
 - ・乗車予約 (スマホ活用)
 - ・ニーズ調査 (スマホ・タブレット)
 - ・地域MaaS (民間サービス)

【実証体制等】

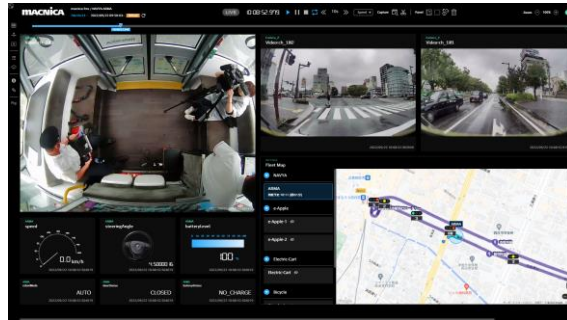
- ・コンソーシアム体制
(岩見沢市、(株)はまなすインフォメーション、
エミプラスラボ合同会社)
- ・協力
(岩見沢地区ハイヤー協会、(株)マクニカ)
- ・その他 (共催: 北大COI-NEXT)

実証実験の取組み

◎運行管理 (遠隔監視) システム

…レベル4を見据えた遠隔監視実証

複数のPCで車両前後、車内をカメラで監視する
ほか、車両の走行位置や運行スピードなども確認



◎乗車予約サイト (交通密集地域のみ)

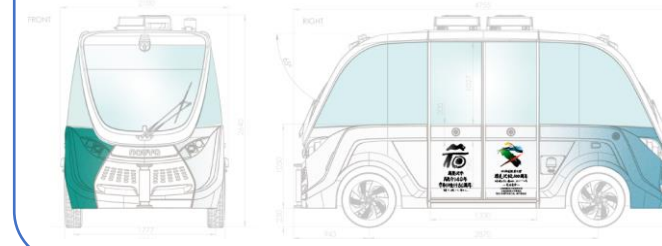
スマートフォンやタブレットを
用いて、乗車予約を行う



車両: NAVYA社「ARMA」

◎車両ラッピングデザイン (案)

- ・市開庁140周年、教育大100周年ロゴを使用
- ・北大COI-NEXTによる車両ラッピングデザイン
テーマ (想像・創造～子どもたちの未来を広げる)



※開庁140年・市制施行80周年記念事業及び北海道教育大学
岩見沢校設立100周年の記念事業に連動

最高時速: 18km/h走行

乗車人数: 10名 (乗客8名、ドライバー1名、保安員1名)

運行: マクニカ、保安監視: 岩見沢地区ハイヤー協会

その他実証実験の取組み

- ・乗車された方へのニーズ調査
- ・地域MaaSの実施 (民間サービス)
- ・車内デジタルサイネージ情報発信



連携事業

- ・スマート農業実証 (ロボットトラクター遠隔監視)
- ・デジタル地域通貨 (キャッシュレス) 対応検証
- ・赤川鉱山自立型ナノグリッド実証サイト
(地産地消・地域エネルギー)



◎交通密集地域走行ルート (JR岩見沢駅⇄教育大学)



◎住宅地域走行ルート (北村地区)



自動運転EVバス 実証スケジュール

■ 事前走行（審査・テスト）

日付	内容等	備考
R5.9.19	EVバス・道警：施設内審査（手動運転）	岩見沢自動車学校
R5.9.20	EVバス・道警：路上審査（手動運転）	①駅前通り ⇒ ②北村
R5.9.26	EVバス・道警：公道審査(自動運転)	②北村
R5.10.5	EVバス・道警：公道審査（自動運転）	①駅前通り

※自動運転EVバスは9/19の岩見沢に到着

※9/21以降は、各ルートにおいて、コミショニングのため、テスト走行を実施

■ 実証本番 公道走行

日付	内容等	備考
R5.10.6	関係者試乗	交通密集地域（駅前通り）
R5.10.7～13	実証本番①（9:40～17:00）	交通密集地域（駅前通り）
R5.10.14	移動日	駅前⇒北村
R5.10.15～20	実証本番②（9:30～16:30）	住宅地域（北村地区）

■ 駐車場使用計画（バス：9/19～10/21【33日間】）

場所	車両予定日
であえーる岩見沢	9/19、9/26～10/14【20日間】
北村支所	9/20～9/26、10/14～10/21【15日間】

自動運転 EV バスの運行計画及び運行取扱い

(1)交通密集地域 10/6～10/13

・JR 岩見沢駅前から教育大学岩見沢校までの間のルートをシャトル運行(5 便/日)

①JR 岩見沢駅前から市民会館前(途中下車可)を經由し、教育大岩見沢校まで

②教育大岩見沢校から市民会館前(途中下車可)を經由し、JR 岩見沢駅前まで

・10/6 は関係者試乗

・一般試乗は 10/7 から 10/13 までの 7 日間

・一般試乗は事前予約制となります

◎事前予約については、乗車予約サイトから実施(市ホームページにて周知)

(予約サイト開設:9/25(月)、予約開始:9/30(土)～)

※事前予約の流れ

市 HP アクセス:スマホ QR コード読込 → 予約者登録(氏名・連絡先・メールアドレス)

→乗車場所・ルート、乗車時間を予約登録 →予約完了メール受信 →乗車時に確認

■運行計画(時刻表)

便数	JR 岩見沢駅前発(教育大行)	教育大発(JR 岩見沢駅前行)
1	9:40	10:20
2	11:00	11:40
3	13:40	14:20
4	15:00	15:40
5	16:20	17:00

(2)住宅地域(北村) 10/15～10/20

・岩見沢市役所北村支所を発着地点に住宅地域を循環運行(6 便/日)

※事前予約制ではなく、先着順による

・10/15～16 の2日間は北村地区の方を優先に一般試乗(先着順による乗車)

・10/17 は、北村中学校の生徒、教員等の試乗

・10/18 は、市内外の一般試乗(先着順による乗車)

・10/19 と 10/20 は、地域 MaaS、スマート農業実証連携による技術検証を予定

■運行計画(時刻表)

便数	北村支所 発	福祉施設	北村温泉 前	郵便局前	商店前発	勤労住宅	北村支所 着
1	9:30	9:45	9:55	10:00	10:05	10:15	10:20
2	10:30	10:45	10:55	11:00	11:05	11:15	11:20
3	11:30	11:45	11:55	12:00	12:05	12:15	12:20
4	13:40	13:55	14:05	14:10	14:15	14:25	14:30
5	14:40	14:55	15:05	15:10	15:15	15:25	15:30
6	15:40	15:55	16:05	16:10	16:15	16:25	16:30